

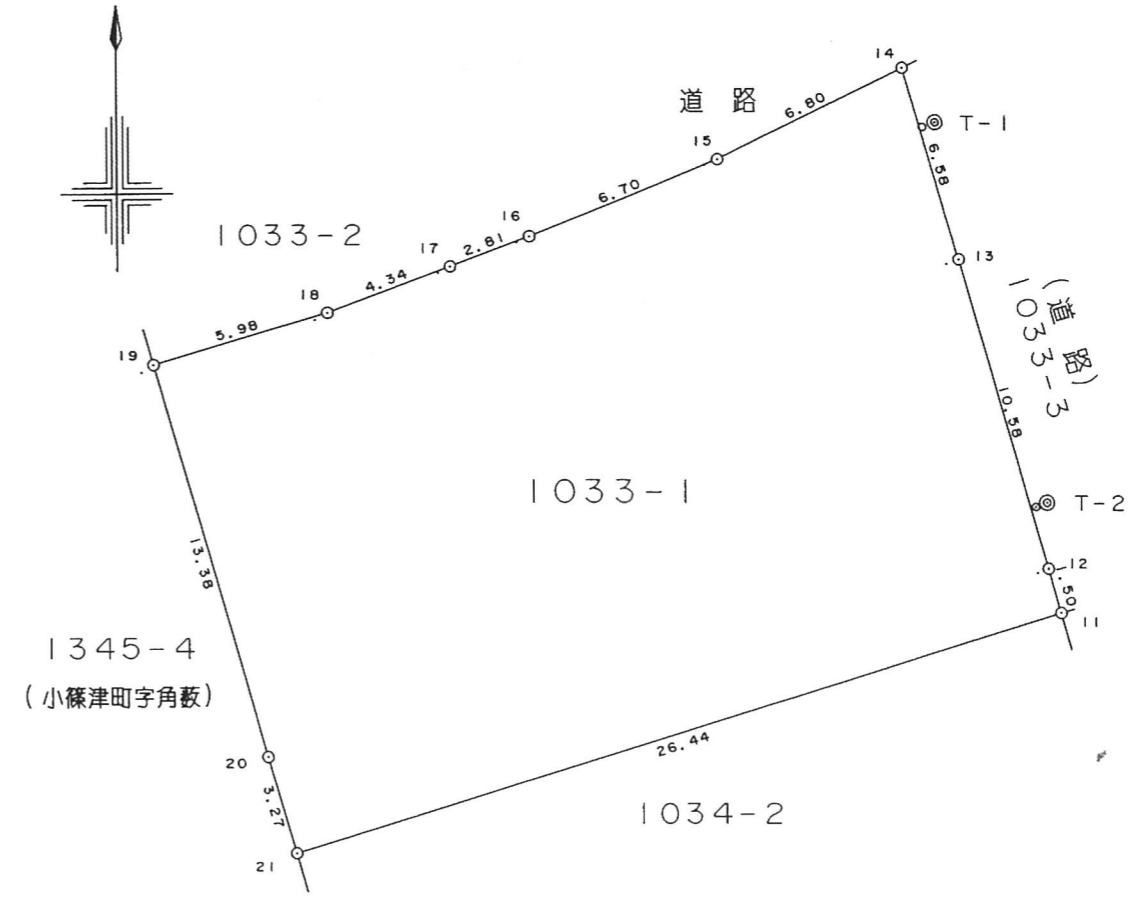
登記年月日：平成29年11月10日

これは図面に記録されている内容を証明した書面である。  
(鳥取地方務局米子支局管轄)  
令和3年10月21日 鳥取地方務局

登記官

渡邊徹志郎

地番	1033-1	地積測量図
土地の所在	境港市財ノ木町字西屋敷	



直角座標法求積表

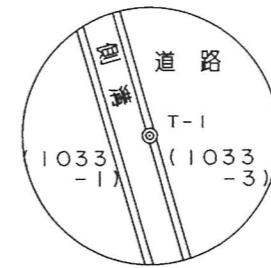
地番	1033-1			
NO.	境界標	X <sub>n</sub>	Y <sub>n</sub>	X <sub>n</sub> ・(Y <sub>n</sub> +1 - Y <sub>n</sub> -1)
11	⊗ 金属プレート	983.851	1004.061	24461.487413
12	⊗ 金属プレート	985.304	1003.658	-3250.517896
13	⊗ 金属プレート	995.480	1000.762	-4727.534520
14	旗	1001.803	998.909	-7991.382531
15	⊗ コンクリート杭	998.832	992.785	-12305.610240
16	⊗ 金属プレート	996.274	986.589	-8788.132954
17	⊗ 金属プレート	995.272	983.964	-6669.317672
18	⊗ コンクリート杭	993.756	979.888	-9745.765092
19	⊗ 金属プレート	992.049	974.157	-1994.018490
20	⊗ 金属プレート	979.191	977.878	4541.487858
21	⊗ 金属プレート	976.044	978.795	25555.760052
合計				-913.544072
面積				456.7720360
地積				456.77 m <sup>2</sup>
坪数				138.17 坪

基準点一覧

点名	X座標	Y座標	標識の種類
T-1	1000.000	1000.000	⊗ 金属旗
T-2	987.470	1003.622	⊗ 金属旗

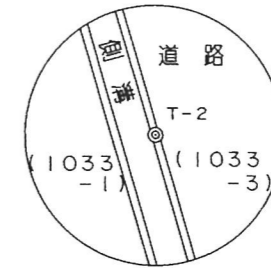
器械点	視準点	距離	内角
T-1	T-2	13.043	0-00-00
	11	16.652	2-00-26
	14	2.107	164-56-40
T-2	T-1	13.043	0-00-00
	11	3.646	189-12-23
	14	15.088	357-55-15

基準点T-1詳細図



縮尺：1/100

基準点T-2詳細図



縮尺：1/100

平成29年 8月11日測量

作成者 米子市旗ヶ崎2丁目10番18号 土地家屋調査士 松南 徹男 (平成29年8月12日作成)

申請人 鳥取県知事 平井 伸治 縮尺 1/250

(鳥取県土地家屋調査士会用紙)