

登記年月日：令和2年3月2日

令和2年3月3日  
 これは図面に記録されている内容を証明した書面である。  
 鳥取地方事務局

登記官

山内立春



地番	94番15	地積測量図
土地の所在	鳥取市下味野字小河原東ノ割	

求積表

地番	94-15				
測点	境界標	X座標	Y座標	$X_n \cdot (Y_{n+1} - Y_{n-1})$	辺長
56	(新設金属鉄)	-58718.580	-11131.181	2010064.430560	28.62
50	(新設金属プレート)	-58771.265	-11136.967	-873869.939285	53.00
13	(既存コンクリート杭)	-58775.063	-11116.312	-2011987.956616	21.00
55	(新設金属鉄)	-58721.763	-11102.735	873133.894047	55.00
倍面積	-2669.571294				
面積	1334.7856470				地積 1334.78 m <sup>2</sup>
坪数	403.77				

(任意基準 RTK-GNSS-VRS使用)

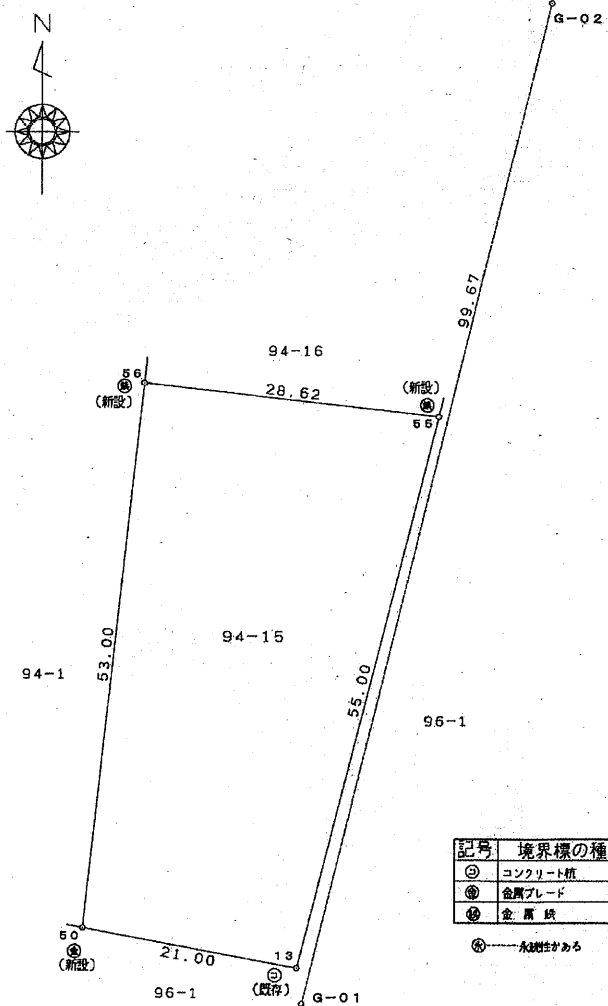
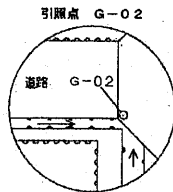
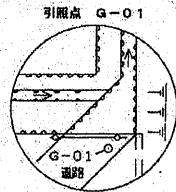
測量年月日	令和2年1月21日
座標系	V系

参照点の種類及び座標

点名	X座標	Y座標	備考
G-01	-58778.540	-11115.844	金属鉄
G-02	-58681.777	-11091.915	金属鉄

参照点と境界点

与点	求点	方位	距離
G-01	G-02	0-0-0	99.67
	55	359-06-38	58.27
	56	331-45-43	61.89



記号	境界標の種類
⊙	コンクリート杭
⊗	金属プレート
⊚	金属鉄
⊕	角柱がある

作成者	鳥取市緑ヶ丘二丁目18番地 土地家屋調査士 江澤 孝 嗣 (令和2年1月28日作成)	申請人	鳥取県知事 平井 伸 治	縮尺	1/500
-----	--	-----	--------------	----	-------

登記年月日：令和2年3月2日

令和2年3月3日  
これは図面に記録されている内容を証明した書面である。  
鳥取地方事務局

登記官

山内立春



地番 94番16 地積測量図

土地の所在 鳥取市下味野字小河原東ノ割

求積表

地番	94-16				
測点	境界標	X座標	Y座標	$X_n \cdot (Y_{n+1} - Y_{n-1})$	辺長
53	(新設金属錶)	-58684.731	-11127.464	2170572.145497	33.45
56	(新設金属錶)	-58718.580	-11131.181	-1452051.764820	34.05
55	(新設金属錶)	-58721.763	-11102.735	-2171941.848081	28.62
51	(新設金属錶)	-58688.232	-11094.194	1451301.289128	34.60
倍面積	-2120.178276				
面積	1060.0891380				地積 1060.08 m <sup>2</sup>
坪数	320.67				

(任意座標 RTK-GNSS-VRS使用)

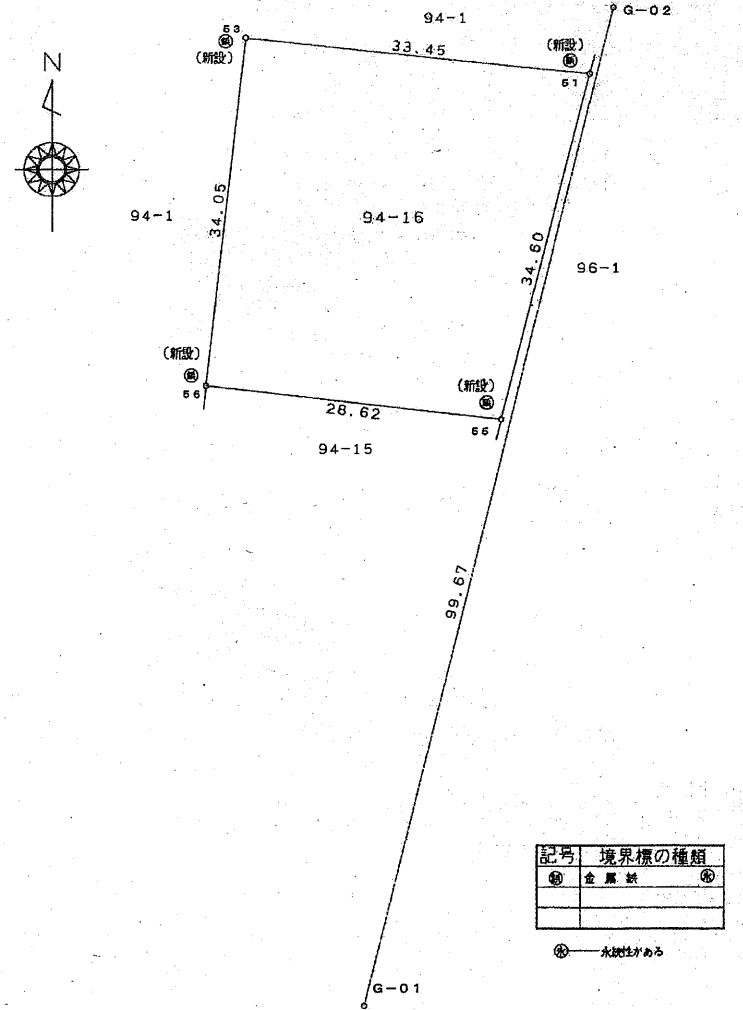
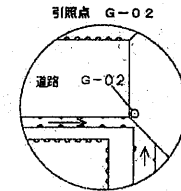
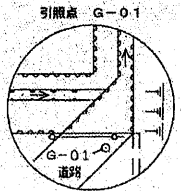
測量年月日	令和2年1月21日
座標系	V系

引照点の種類及び座標

点名	X座標	Y座標	備考
G-01	-58778.540	-11115.844	金属錶
G-02	-58681.777	-11091.915	金属錶

引照点と境界点

与点	求点	夾角	距離
G-01	G-02	0-0-0	99.67
	55	359-06-38	58.27
	56	331-45-43	61.89



作成者 鳥取市緑ヶ丘二丁目18番地  
土地家屋調査士 江澤 孝 嗣  
(令和2年1月28日作成)

申請人 鳥取県知事 平井 伸 治

縮尺 1/500