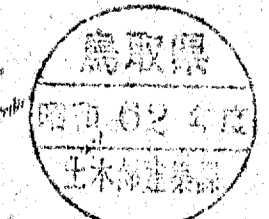
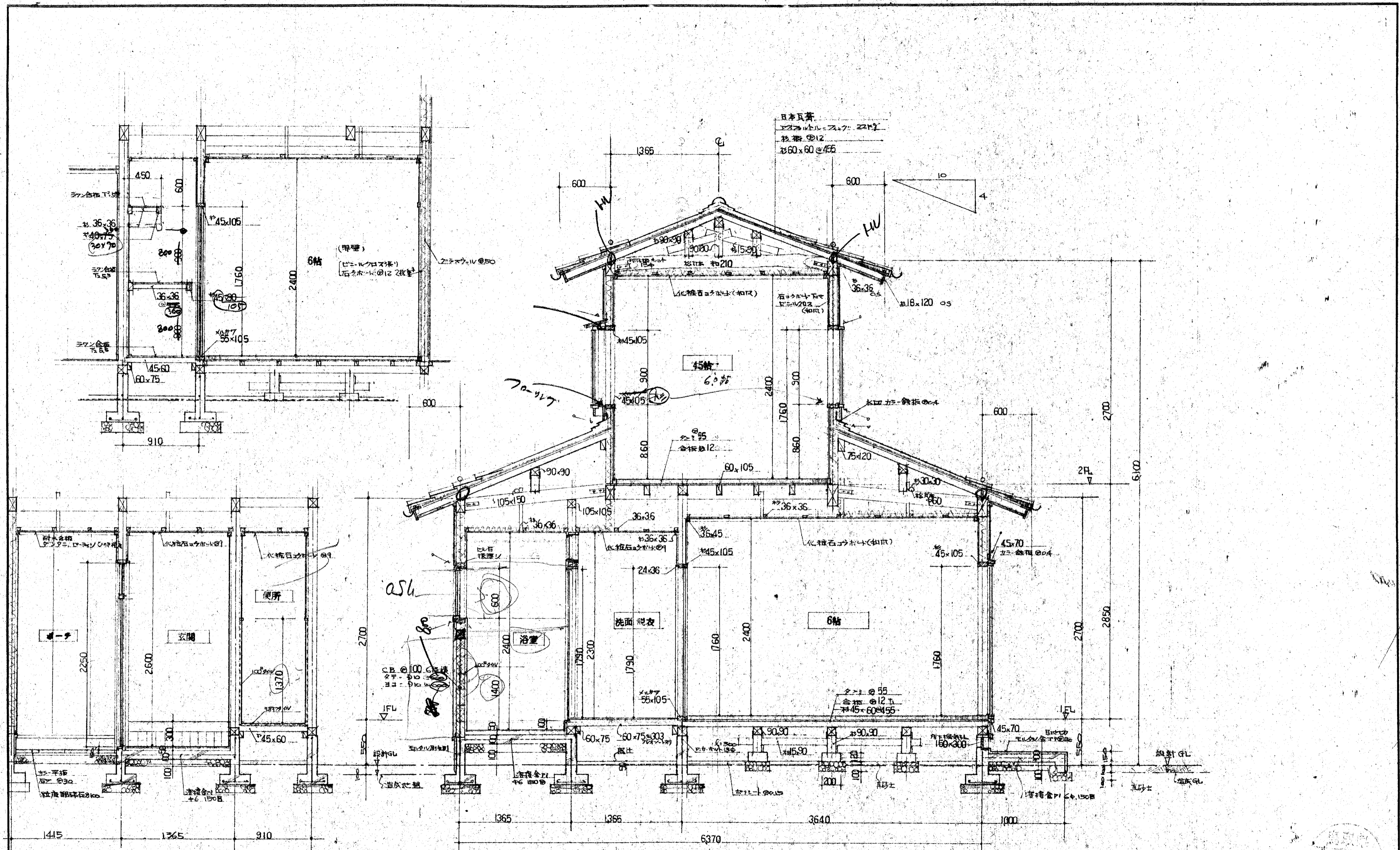


断面詳細図 1:3

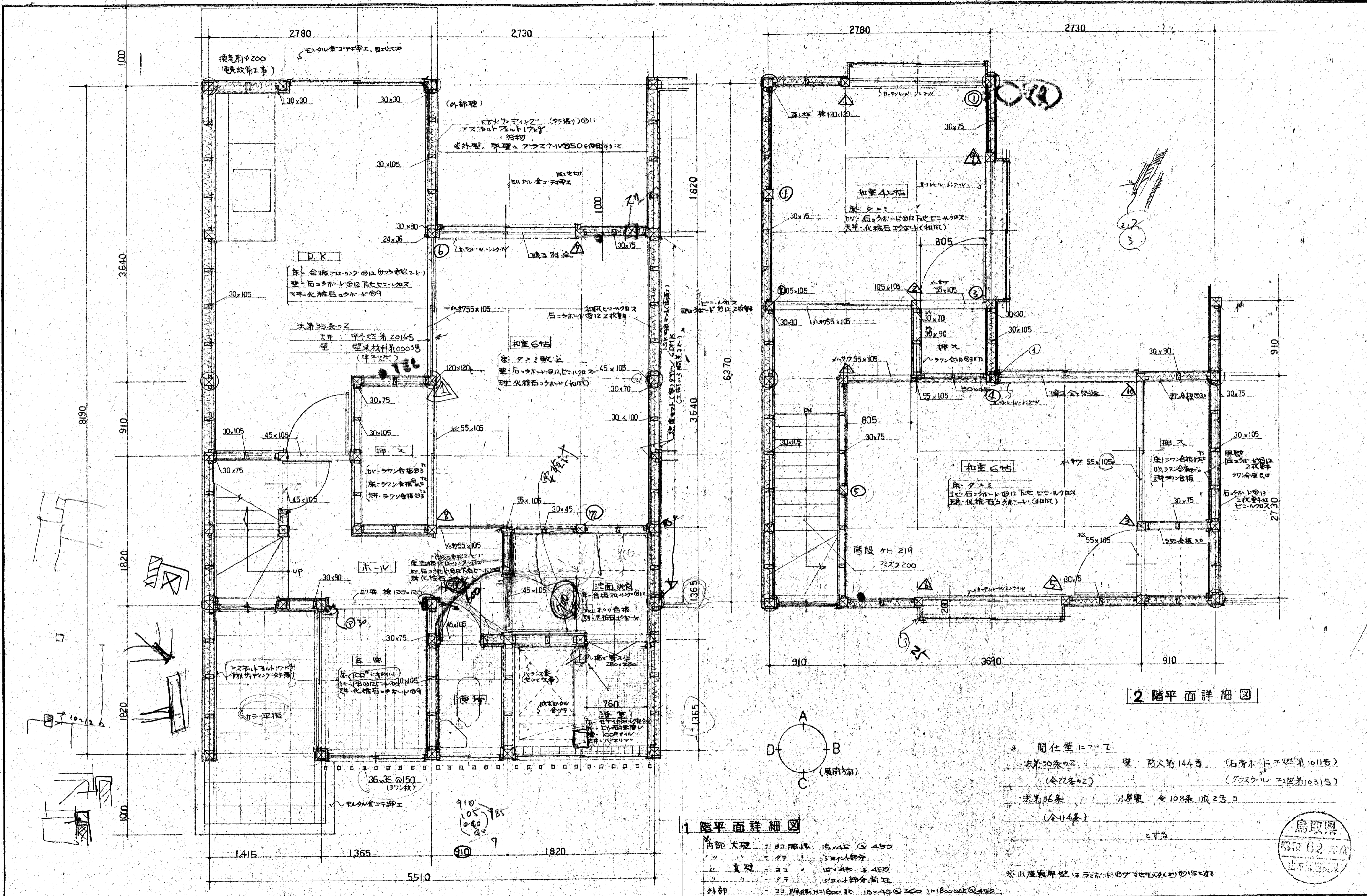


II 丁	片	前	株式会社 前田設計 一級建築士事務所 第338号 一級建築士 (大臣登録番号 第57134号) 前田 寿男	作製	62年 月 日 承認		東宮住宅美穂園北新築工事 断面詳細図 縮尺 1:30	設計No.	A10
				発行				管理No.	



* シンク式 → 外壁の役物取合 1枚取合 (空通)
 外壁面水廻り 1枚取合 1枚取合

IT 正	月日	株式会社 前田設計 一級建築士事務所 第338号 一級建築士 (大臣登録番号 第57134号) 前田 寿男	作製 62年 月 日 承認		名称 一級建築士事務所 前田設計 事務所	設計者	図面番号 A11
	発行		断面詳細図 縮尺 1:30		監理者		

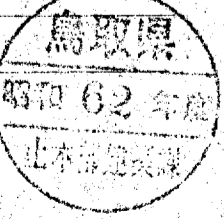


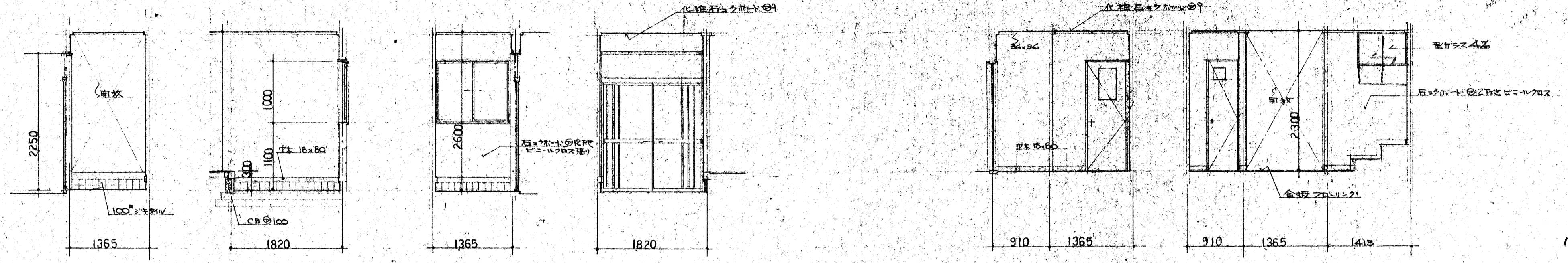
1階平面詳細図

2階平面詳細図

内部大壁	15x45 @ 450
内部小壁	15x45 @ 450
真壁	15x45 @ 450
外部	18x45 @ 360 1800x45 @ 450

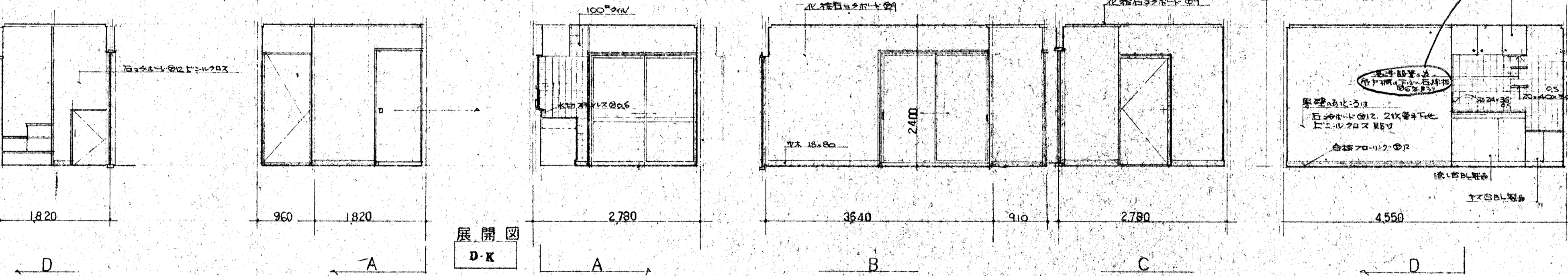
* 間仕壁について
 法第30条の2 壁 防火第14号 (石膏ホトに不燃第101号)
 (全22条の2) (ガラスウール不燃第1031号)
 法第36条 小屋裏 全108条 頂250
 (全114条)



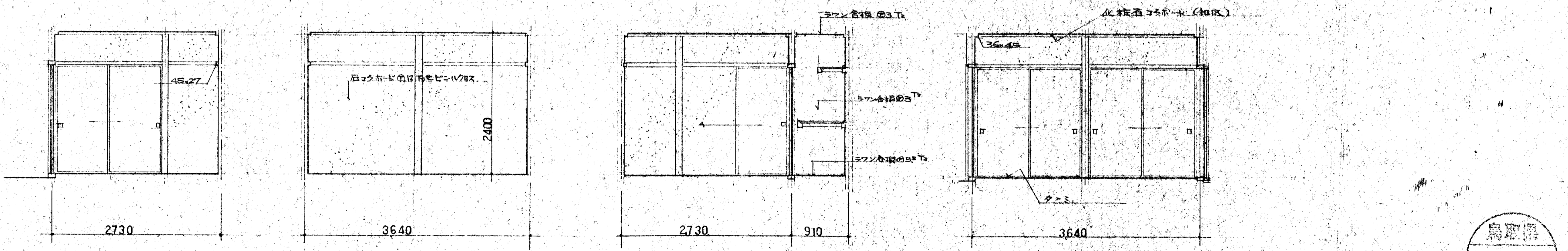


展開図
玄関

展開図
ホール

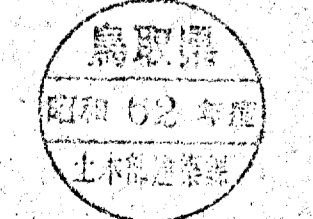


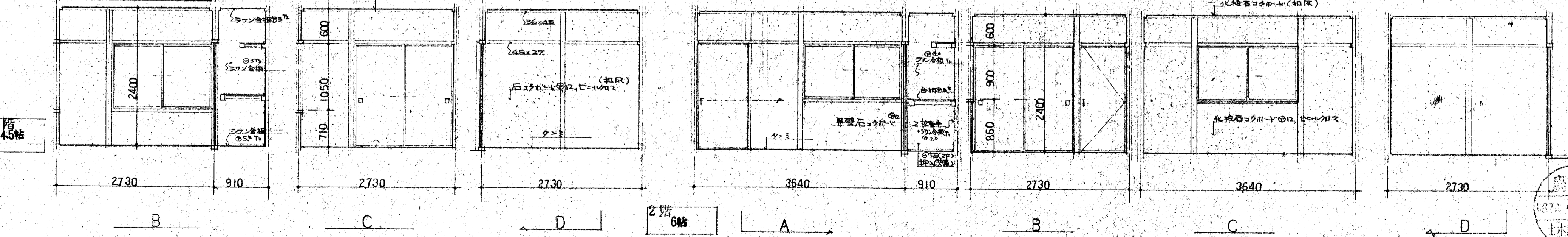
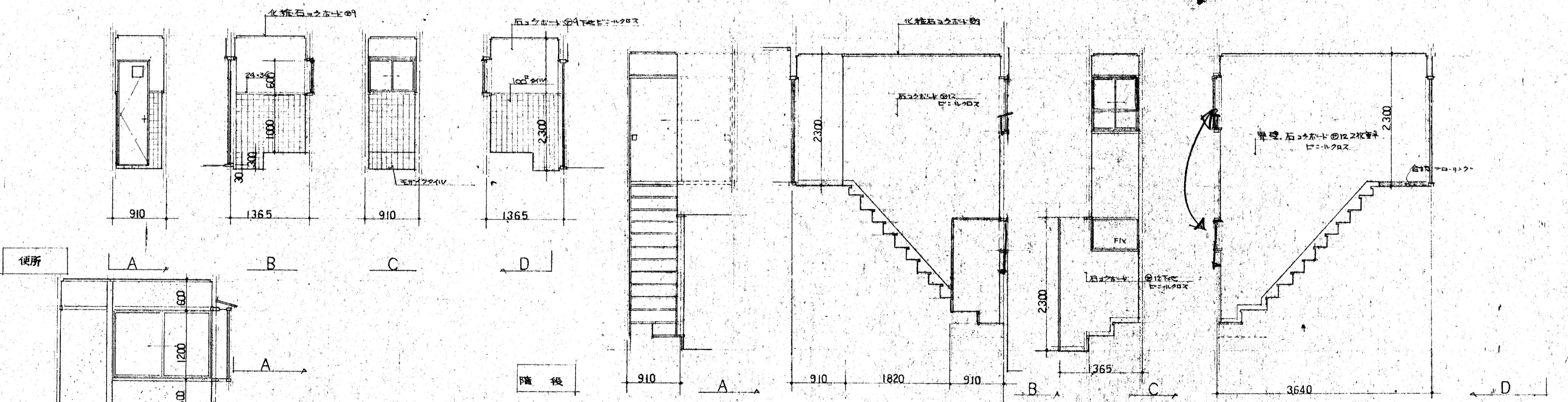
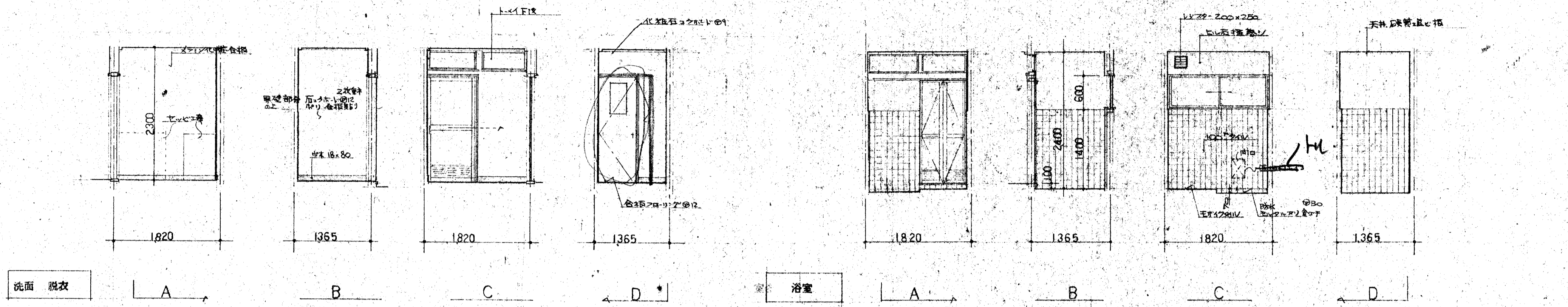
展開図
D-K

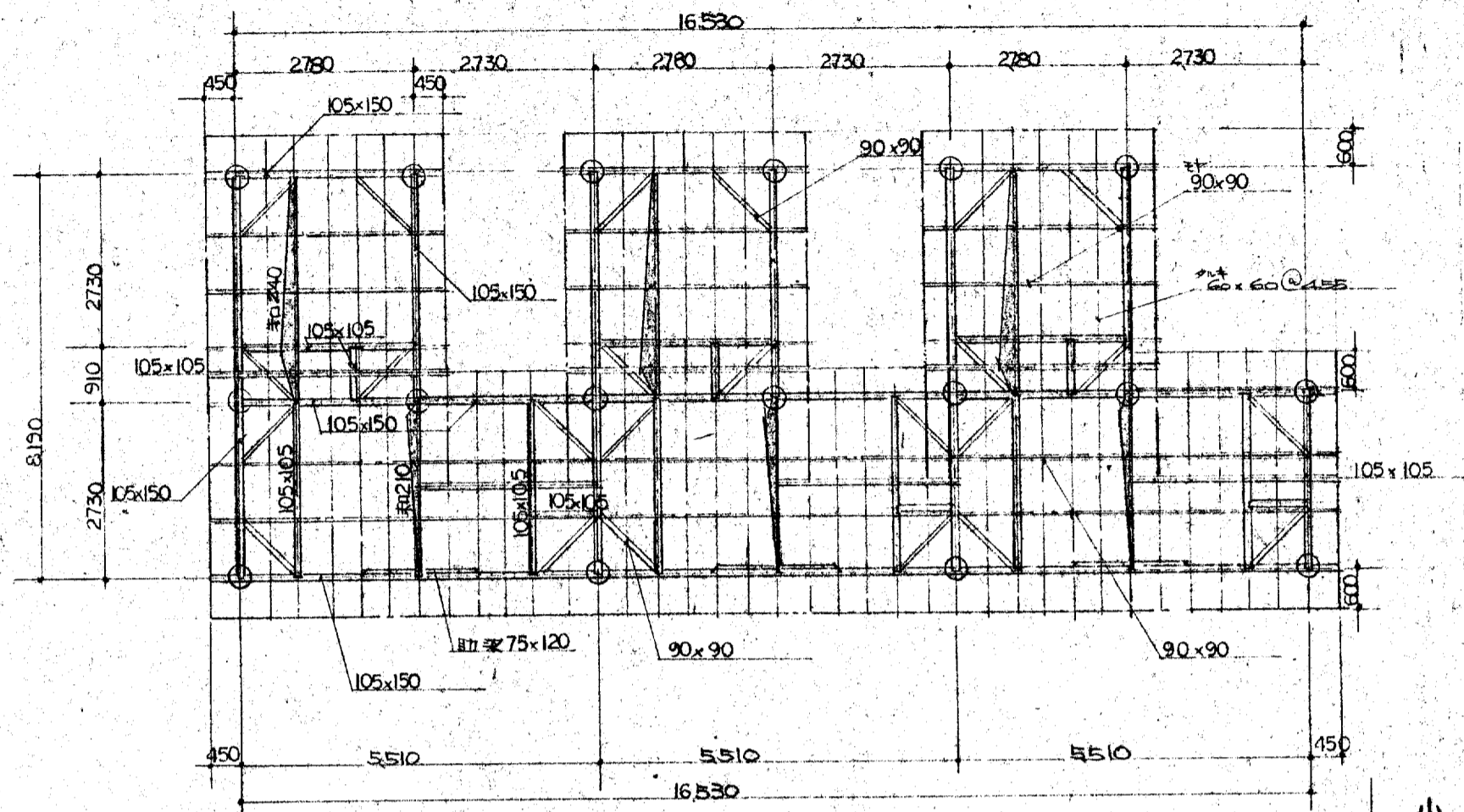


展開図
1階0帖

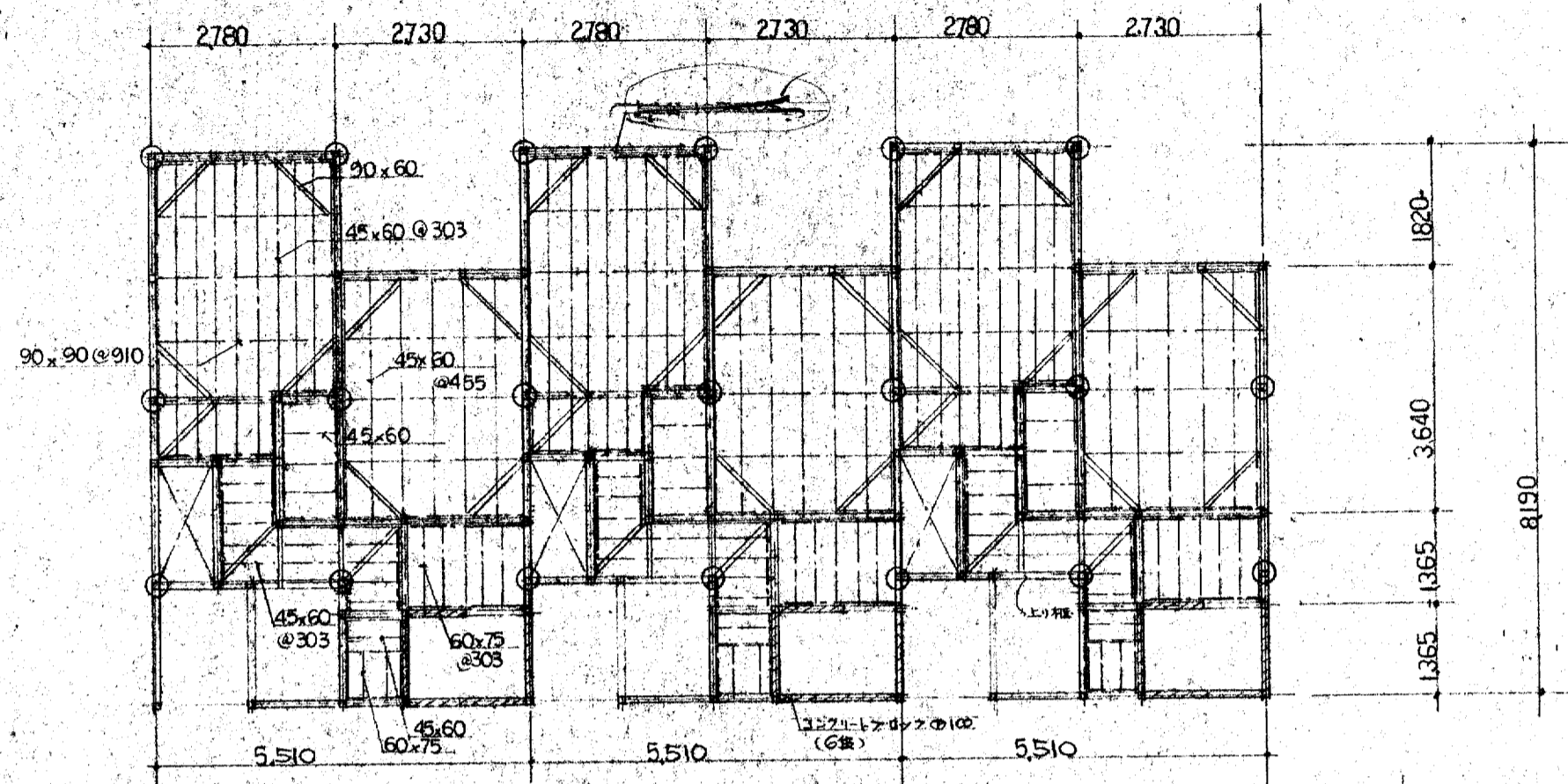
内訳-9.6





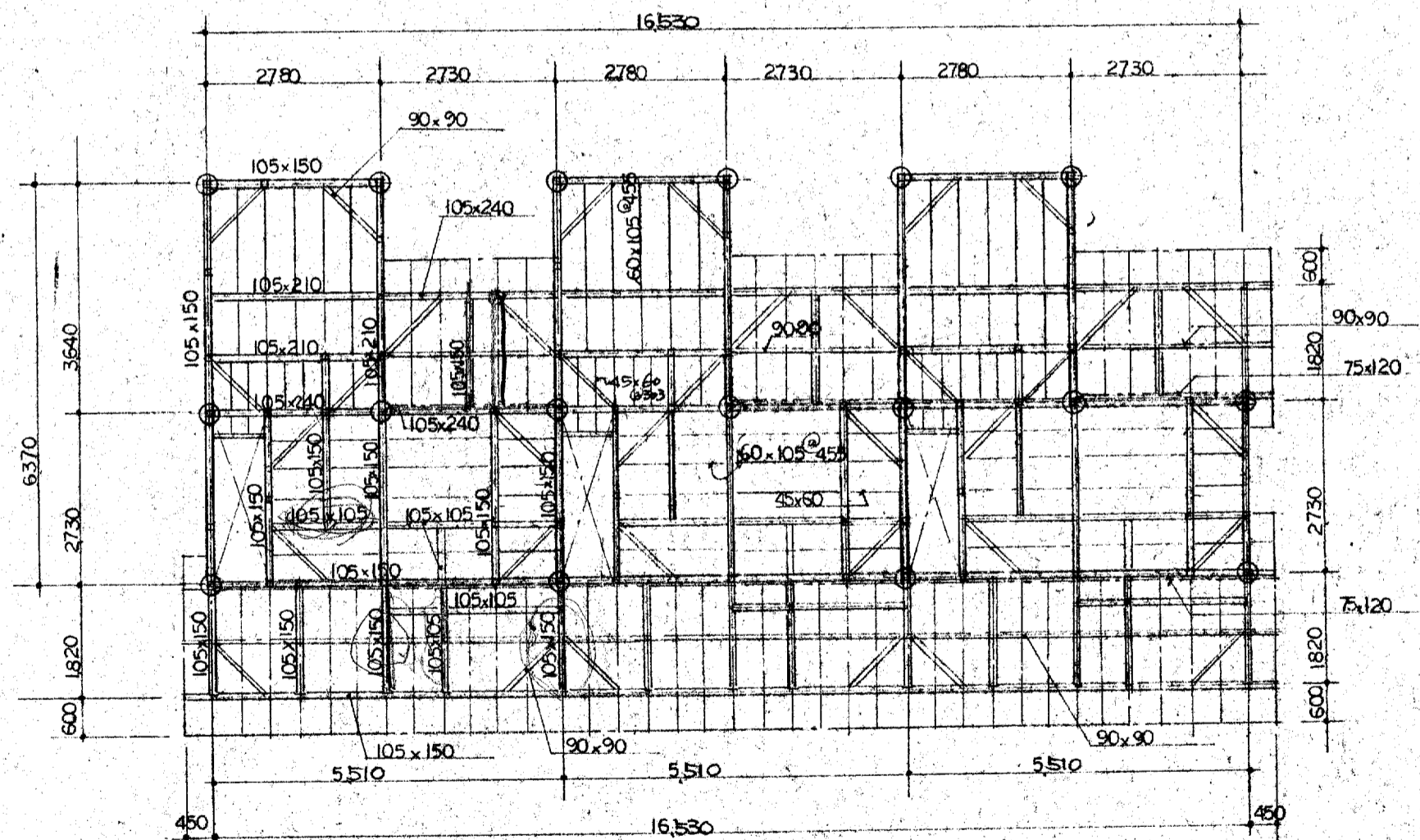


小屋伏図 1:100

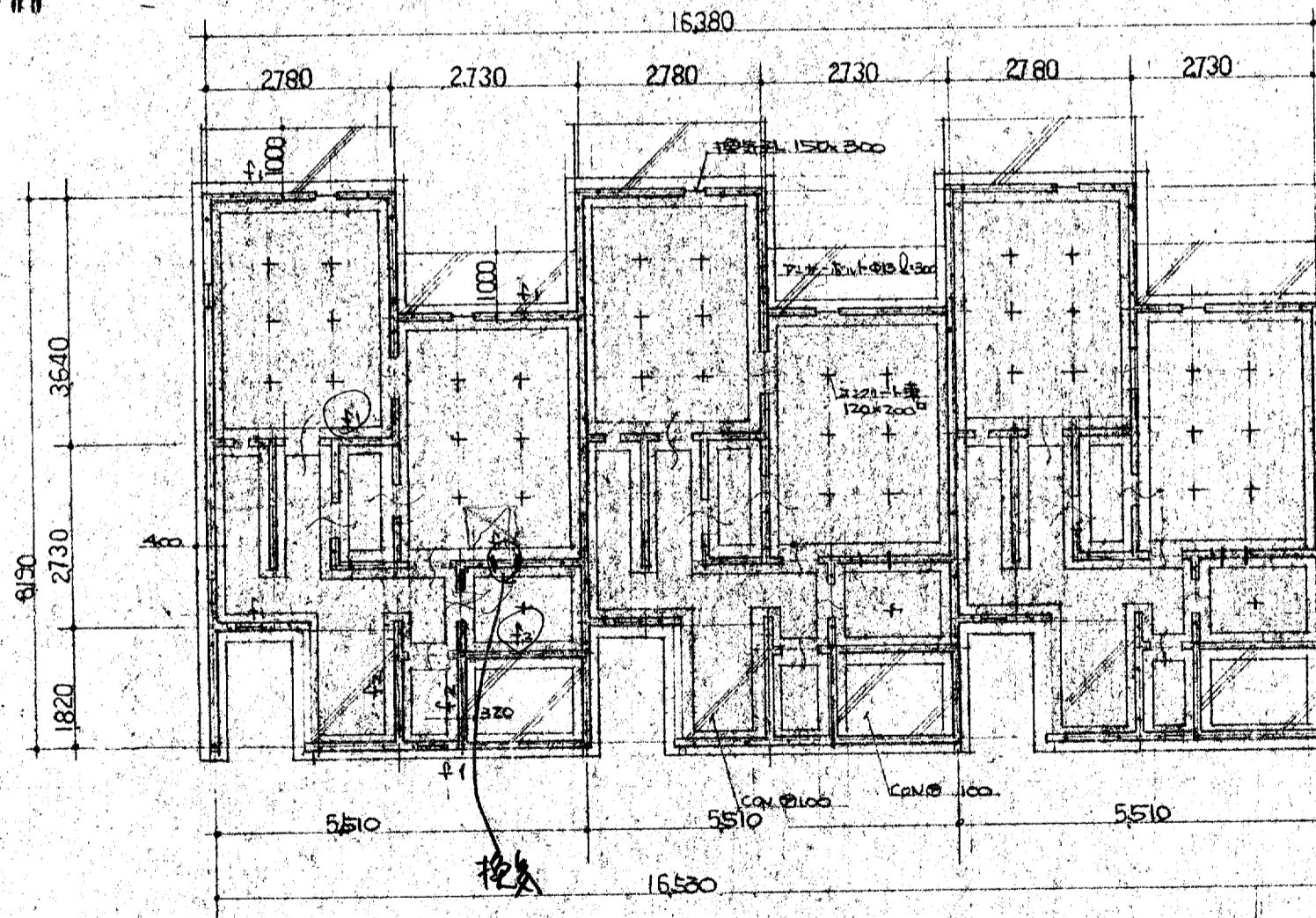


1階床伏図 1:100

※注
 ※土台ハ防湿土台ヲ示ス
 床下木柱(東、南、西、北)ハ面取
 ハフレットストリスル



2階床伏図 小屋伏図 1:100



基礎伏図 1:100

※主筋木材 ※構造材ハ全ク松トスル

構造材	造作材
土台 - キシモノ土台	柱屋根線 頼線 - 杉無節
柱 - 杉上水 探度	敷居 (中) - 杉
通し柱 - 杉	付材(出入口) - 杉
梁 2階根木 - 杉	応小無 - 杉上川
大引 根木筋外束 - 杉	種布列、夕日取 - 杉上川
野地板 2階下 - 杉	押入中柱 - 杉上川
	引柱 - 杉

