

感染症流行中

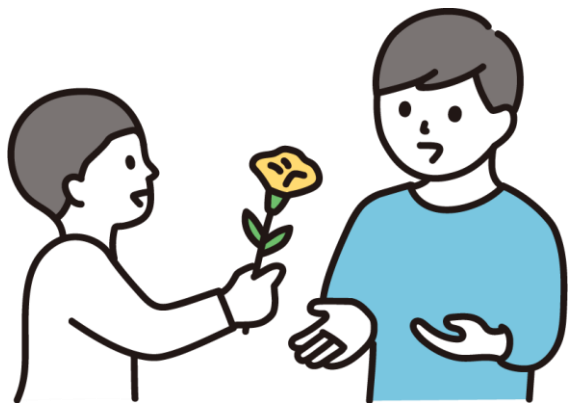


面会は必ず病棟で受付を
病棟以外での面会は
おやめください

同居家族が体調不良の場合
面会をご遠慮ください

✖ ちょっと会うだけだから玄関で
売店に行ったついでに・・・

✖ 子どもは熱があるけど
私は元気だし



感染症拡大防止のため、ご理解とご協力をお願いします。

鳥取県立厚生病院