



令和6年度

病院・薬局18社が大集合!

鳥取県薬学生 スプリング合同企業説明会

PRESENT

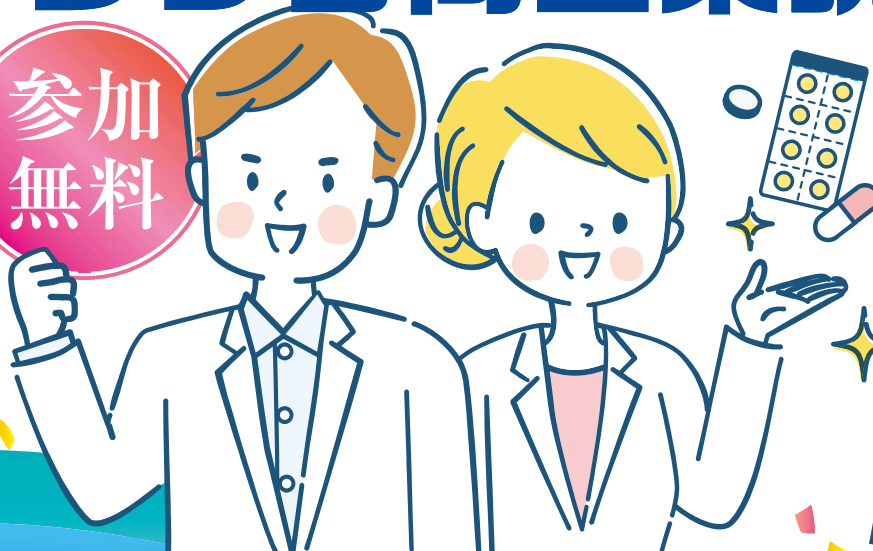
条件達成で
記念品を
プレゼント!

※薬局・病院両方の説明会参加者に限る

鳥取県産米 **星空舞2kg**
&
図書カード**1,000円分**

鳥取県の
病院・薬局を
今すぐエントリー!

**参加
無料**



鳥取県で働いてみたい
学生エントリー受付中!

オンライン開催

開催日

2025 **3/15 SAT 土** ・ 2025 **3/22 SAT 土**

時間 9:30~10:40 / 10:55~12:05 / 13:00~14:10
14:25~15:35 / 15:50~17:00 ※両日とも

- 鳥取県内の薬剤師の各種情報がもらえる!
(業務内容や採用情報ほか)
- 業務内容や施設ごとの風土がわかる!
- 施設、企業の採用担当者の声が聞ける!

開催方法

オンライン
参加費無料
簡単e申請

対象者

鳥取県内の病院や薬局での
薬剤師業務に興味のある方
(全学年・既卒可)

■申込は、鳥取県ホームページより最新情報及び注意事項を確認したのち、とっとり電子申請サービスでお申し込みください。

- 1 鳥取県ホームページへアクセス
- 2 画面表示に従って入力し、申込み
- 3 申し込んだ時間帯に参加!



内容を確認させていただいた後、詳細を記載したメールが届きます。メールの内容をよく確認してください。



鳥取県 薬剤師確保 の新着情報よりアクセスすることもできます!

参加予定企業(順不同)

【病院】鳥取大学医学部附属病院、山陰労災病院、渡辺病院・ウェルフェア北園渡辺病院 倉吉病院・藤井政雄記念病院、鳥取医療センター・米子医療センター、鳥取赤十字病院 鳥取県立中央病院・厚生病院、三朝温泉病院、岩美病院、鳥取生協病院

【薬局】アイングループ(株)アインファーマシーズ、(株)ファーマシィ)、(株)あみはま薬局 (株)エスマイル、(有)スマイル保健企画、(株)ツルハグループドラッグ&ファーマシー西日本 (株)ファーマみらい、(株)保健企画、(株)薬明館

主催/お問合せ 鳥取県 医療・保険課

TEL: 0857-26-7203 FAX: 0857-26-8168
Mail: iryou-hoken@pref.tottori.lg.jp

令和6年度

当日のプログラム

鳥取県薬学生スプリング合同企業説明会

※各社説明時間は30分ずつです

※施設名称の前括弧は所在エリアを示しています…(東):鳥取県東部/(中):鳥取県中部/(西):鳥取県西部

時間帯	3月15日(土)	3月22日(土)
	注意事項・鳥取県からの説明(学生向け)	
9:30~10:40	鳥取大学医学部附属病院 (西)鳥取大学医学部附属病院	アイングループ(株)アインファーマシーズ、(株)ファーマシイ (東)たむら調剤薬局、たむら薬局鳥取北店、はまさか薬局、 みなみ薬局、みやなが薬局、アイン薬局 鳥取扇町店、 アイン薬局 湖山店、常田調剤薬局、常田薬局 (西)ファーマシイ薬局米子センター、ファーマシイ薬局くるみ、ファーマシイ薬局西福原
	独立行政法人労働者健康安全機構山陰労災病院 (西)山陰労災病院	株式会社 エスマイル (中)かじか調剤薬局、杏薬局、みどり薬局 (西)しらとり調剤薬局、すみよしファミリー薬局、ちどり薬局、紀の川薬局、 オレンジ薬局、エスマイル薬局境港店、日南薬局、おおくに調剤薬局
次時間帯の学生受け入れ(15分)		
	注意事項・鳥取県からの説明(学生向け)	
10:55~12:05	社会医療法人 明和会医療福祉センター (東)渡辺病院、ウエルフェア北園渡辺病院	株式会社 あみはま薬局 (東)あみはま薬局本店 ドラッグストアエース 興南町店、スーパーモール鳥取店、鳥取おうちだに店
	社会医療法人 仁厚会 (中)倉吉病院、藤井政雄記念病院	株式会社 ファーマみらい (中)共創未来 倉吉宮川薬局 (西)共創未来 米子中町薬局、共創未来 ホスピタウン薬局
次時間帯の学生受け入れ(55分)		
	注意事項・鳥取県からの説明(学生向け)	
13:00~14:10	株式会社 ツルハグループドラッグ&ファーマシー西日本 (東)ウエルネス薬局 叶店、片原店 (中)ウエルネス薬局 八屋店 (西)ウエルネス薬局 境港店、角盤店、皆生店、淀江店、東福原店、 米原六丁目店、両三柳店、米原店	独立行政法人国立病院機構 (東)鳥取医療センター (西)米子医療センター
	株式会社 保健企画 (東)ひまわり薬局、ひまわり薬局鹿野店	日本赤十字社 (東)鳥取赤十字病院
次時間帯の学生受け入れ(15分)		
	注意事項・鳥取県からの説明(学生向け)	
14:25~15:35	株式会社 薬明館 (東)はまむら薬局、おうちだに薬局 (中)さくら薬局、こぞくら薬局、明治町薬局、あすなる薬局、 スマイル薬局、あかり薬局、のぞみ薬局	鳥取県 (東)鳥取県立中央病院 (中)鳥取県立厚生病院
	有限会社 スマイル保健企画 (中)生田調剤薬局、西倉薬局 (西)かも調剤薬局、境中央薬局	公益財団法人 鳥取県中部医師会立三朝温泉病院 (中)三朝温泉病院
次時間帯の学生受け入れ(15分)		
	注意事項・鳥取県からの説明(学生向け)	
15:50~17:00	株式会社 ファーマみらい (中)共創未来 倉吉宮川薬局 (西)共創未来 米子中町薬局、共創未来 ホスピタウン薬局	岩美町国民健康保険岩美病院 (東)岩美病院
	株式会社 エスマイル (中)かじか調剤薬局、杏薬局、みどり薬局 (西)しらとり調剤薬局、すみよしファミリー薬局、ちどり薬局、紀の川薬局、 オレンジ薬局、エスマイル薬局境港店、日南薬局、おおくに調剤薬局	鳥取医療生活協同組合鳥取生協病院 (東)鳥取生協病院

お問合せ先

鳥取県 医療・保険課 薬事担当

TEL: 0857-26-7203 Mail: iryou-hoken@pref.tottori.lg.jp