



大雪に係る鳥取県災害対策本部会議

【日 時】令和7年2月19日(水) 午後8時30分～

【場 所】災害対策本部室（県庁第2庁舎3階）

【参加者】知事、危機管理部、総務部、県土整備部、

鳥取地方気象台、国道交通省鳥取河川国道事務所

* 各総合事務所、消防防災航空センター、市町村、消防局、自衛隊等には映像配信

【次 第】

- 1 鳥取自動車道・国道373号における車両滞留事案について**
- 2 その他**

鳥取自動車道・国道373号における車両滞留事案概要

発生時刻: 16:40

滞留地点: 鳥取自動車道 (上り方面)
駒帰トンネル入口付近

最大滞留延長 約5km

<主な経緯等>

16:30 1台目のトラックスタックにより滞留発生

17:00 1台目の車両は自力で脱出

その後同箇所において2台目のトレーラーがスタック

17:30 智頭IC～駒帰IC間通行止(迂回路:上り→53号 下り→373号)

17:50 スタック車両の牽引開始

18:10 スタック車両が動き出し滞留車両が動き始める

19:00 駒帰ICオフランプで一時的に滞留発生

19:20 本線・オフランプ上の滞留車両は解消

鳥取自動車道・国道373号における車両滞留事案概要

発生時刻: 18:00

滞留地点: 国道373号 (上り(岡山)方面)

最大滞留延長 約500m

<主な経緯等>

18:00頃 スタック発生に伴う滞留発生

滞留車両はトラック8台・バス1台・普通車16台

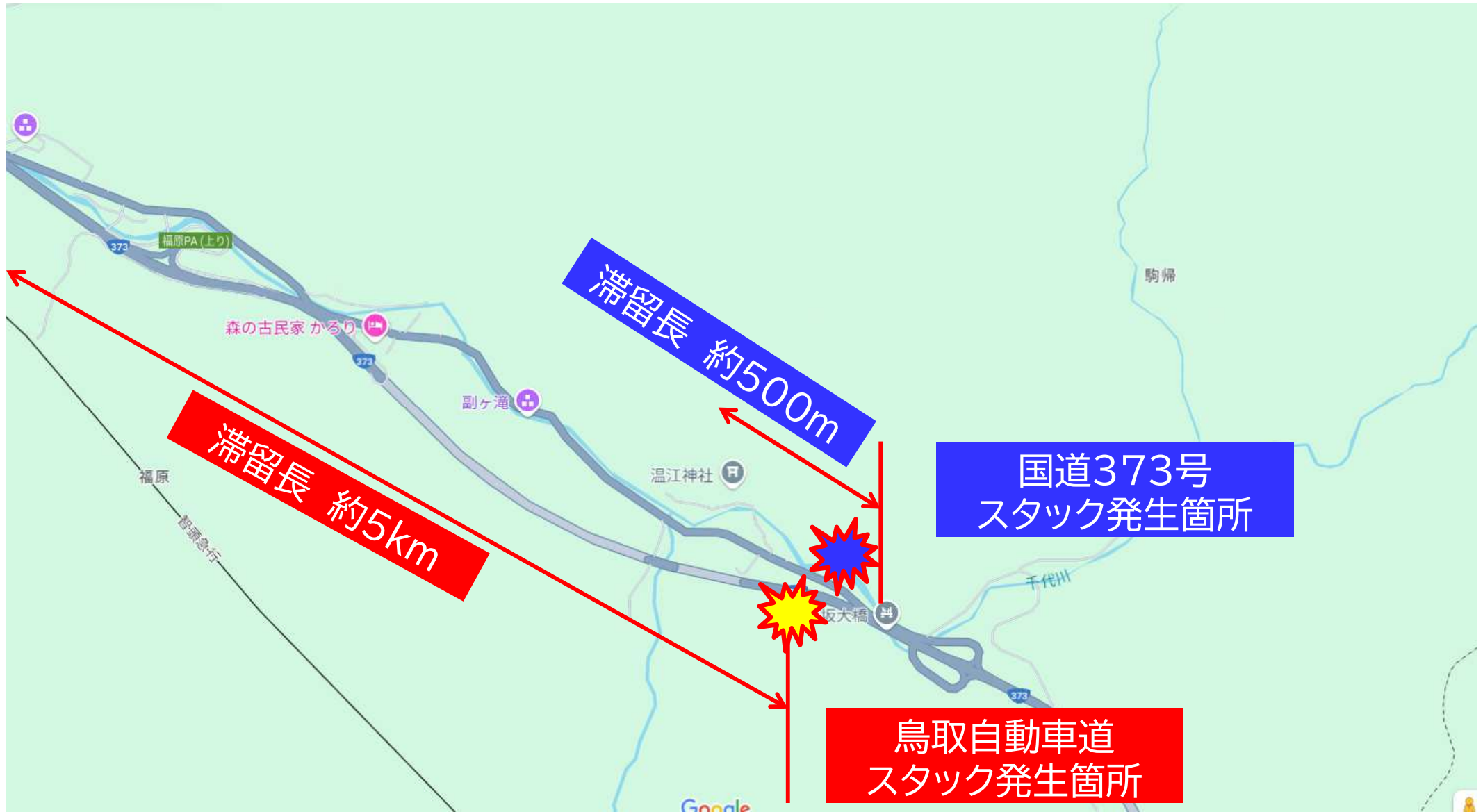
18:50 八頭県土整備事務所職員現地到着

トラックがスタック→牽引用ドーザの出動指示

19:25 牽引用ドーザ到着

19:30 1台目の牽引作業を開始

鳥取自動車道・国道373号における車両滞留事案概要

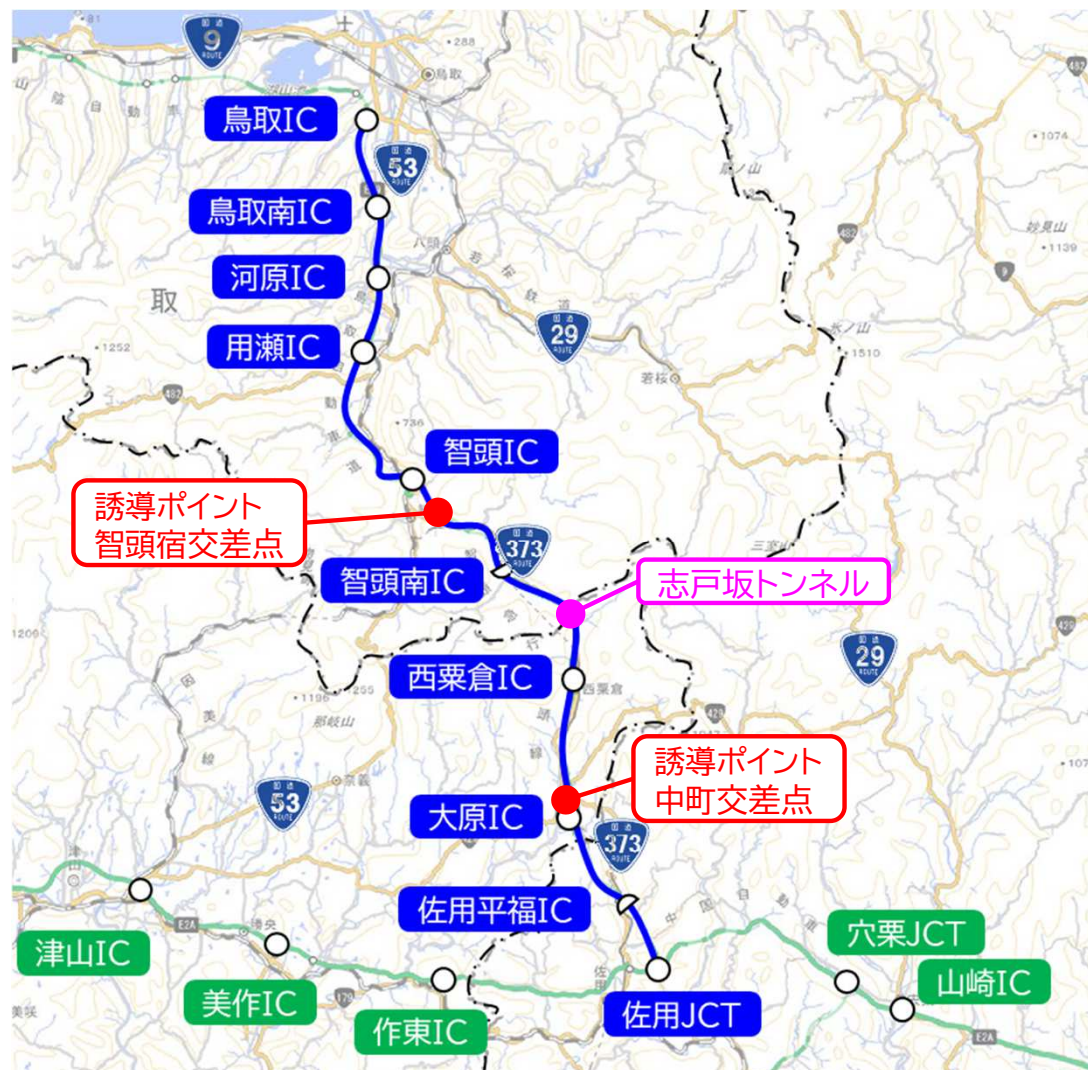


鳥取自動車道・国道373号における車両滞留事案概要

○鳥取道(河原IC～佐用JCT間)で通行止めが生じた場合の対応

- 鳥取道が通行止めとなった場合、
県境の志戸坂トンネルも通行止めとなる
- 国道53号と国道373号の分岐点となる智頭宿交差点に誘導員を配置し、国道53号へ迂回誘導
- 岡山県側にも誘導員を配置し、県境に向かっての車両流入を抑制(岡山県対応)
- 通行止めとする際には、予告を含め、早い段階で関係機関で情報共有し、体制を構築する

※国、NEXCOと連携し、広域的な迂回を呼びかけ



出典：国土地理院

国道373号における車両滞留事案に係る対応状況

- 旧山郷小学校へ現地指揮所を設置
- 智頭町山郷公民館にドライバーの休憩所を開設(支え愛避難所)
 - ⇒支援物資(水、食料)を山郷地区振興協議会から必要に応じて提供
- 県職員約30名を応援部隊(ドライバー救援、スコップ部隊)として現地に派遣
 - ⇒19:50から順次出発中

県・市町村の体制

【県】

18:30 非常体制(1) 災害対策本部設置

【市町村】

智頭町と連携体制を構築

その他 大雪に係る被害状況

2月19日(水)20時時点で、車両滞留事案以外の被害情報なし

今後の気象見込み

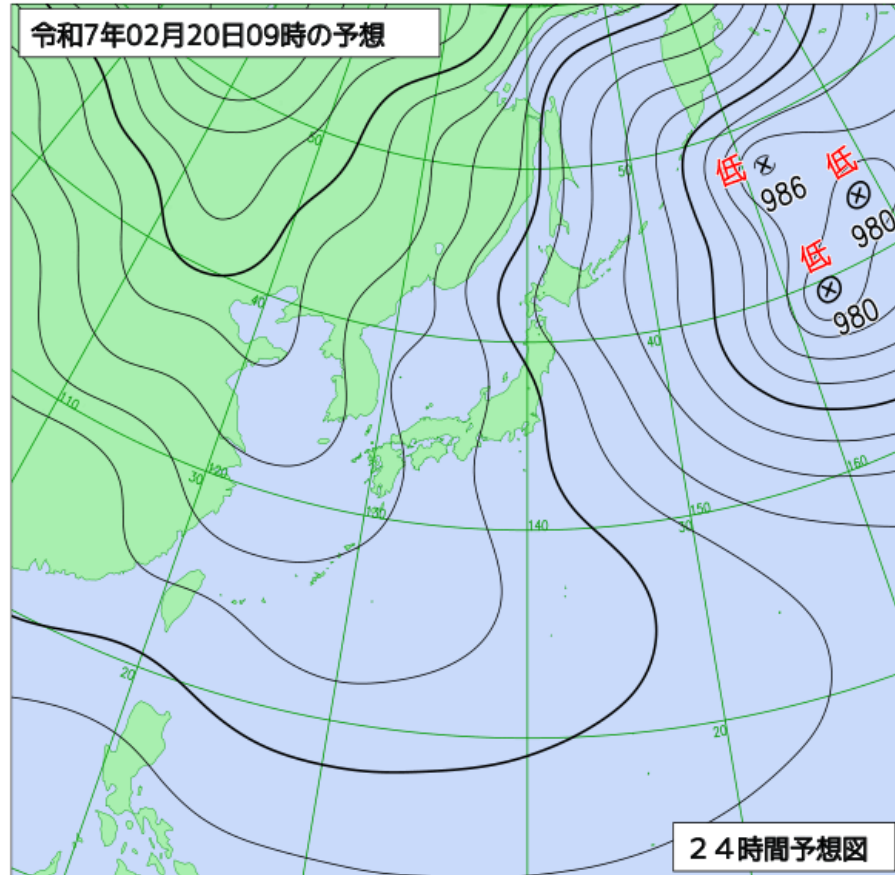
■気象見込み

- ・冬型の気圧配置が続き、鳥取県では断続的に雪が降っています。今後雪雲は次第に弱まる見込み
- ・なお、明後日(21日)は、再び強い寒気が流入し、鳥取県では大雪となる可能性があります。その後も、寒気の流入は週明け頃まで長引き、冬型の気圧配置が継続するでしょう。

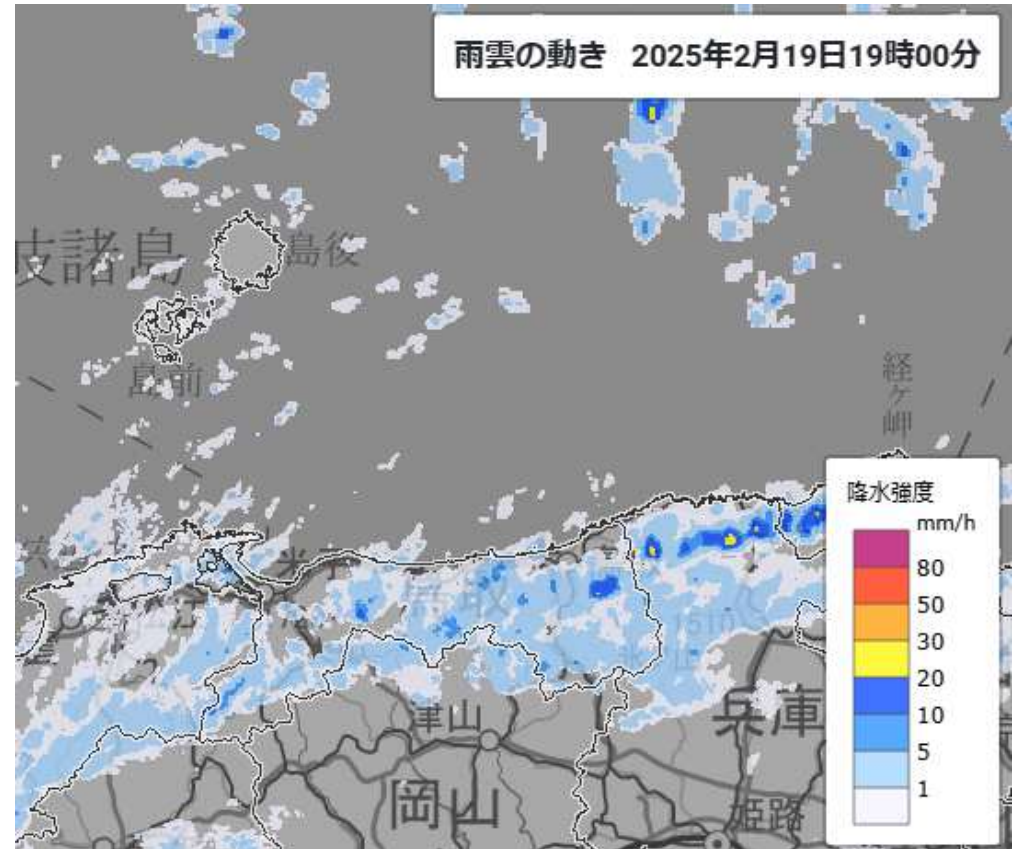
(24時間降雪量の予想)

19日18時～20日18時 県全域 平地10cm、山地20cm

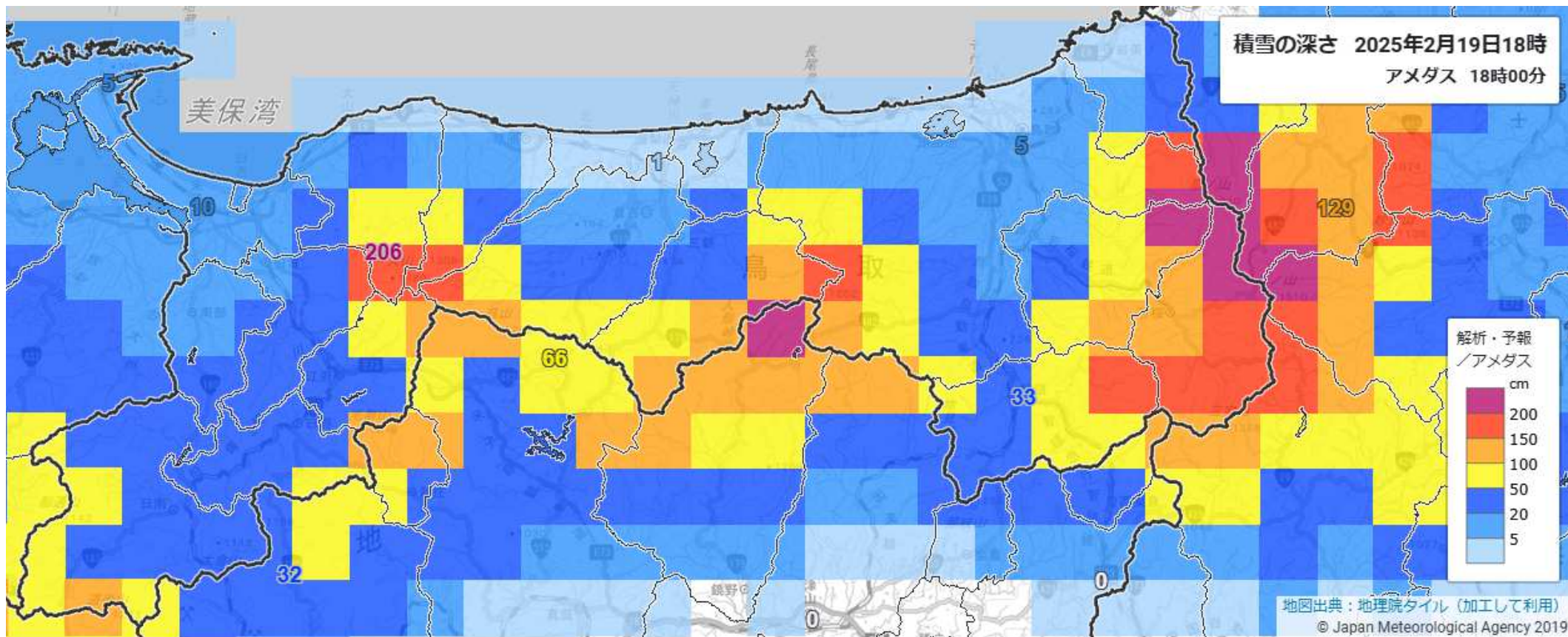
■気象庁予想天気図



■気象庁ナウキャスト



積雪の状況



<積雪の状況（19日18時現在）>

大山 206 cm、智頭 33 cm、鳥取 5 cm、倉吉 1 cm、米子 10 cm、境港 5 cm、
若桜町つく米 258 cm、鳥取市佐治町（辰巳峠）196 cm、
三朝町栗祖（人形峠）116 cm、
江府町下蚊屋（内海峠）64 cm、日野町板井原（四十曲峠）74 cm、
日野町門谷（明地峠）58 cm、日南町新屋（鍵掛峠）96 cm、

防災時系列

■鳥取地方気象台防災時系列(19日11時現在)

	19日				20日								21日				
	12-15時	15-18時	18-21時	21-24時	0-3時	3-6時	6-9時	9-12時	12-15時	15-18時	18-21時	21-24時	0-6時	6-12時	12-18時	18-24時	
	昼過ぎ	夕方	夜の はじめ頃	夜遅く	未明	明け方	朝	昼前	昼過ぎ	夕方	夜の はじめ頃	夜遅く					
早期注意情報 [大雪]																	
大雨(浸水) (ミリ)	東部	1	1	1	1	1	1	1	1	1	5	5	5				
	中・西部	1	1	1	1	1	1	1	1	1	5	5	1				
大雪 (センチ)	東部	平地	4	3	3	3	1	2	2	2	2	3	3	3			
		山地	6	6	7	6	4	5	5	3	3	5	4	4			
	中・西部	平地	4	3	3	3	2	3	4	4	4	3	3	3			
		山地	6	6	7	7	5	4	5	3	1	5	4	4			
雷	鳥取県	注	注	注	注	注	注					注					
風 (メートル)	東部	陸上	12	12	8	6	6	5	6	8	8	8	8	8			
		海上	15	15	12	10	10	10	10	10	10	12	12	12			
	中・西部	陸上	12	12	8	6	5	5	6	8	8	8	8	8			
		海上	15	15	12	10	10	10	10	10	10	12	12	12			
波浪 (メートル)	鳥取県	3	3	3	3	3	3	2.5	2.5	2.5	2.5	2.5	2.5				
なだれ																	

警報級
 注意報級
 ❄ 雪を伴う
 ★ : 警報発表タイミング
 : 警報発表の可能性あり
 ★ : 注意報発表タイミング
 : 注意報発表の可能性あり