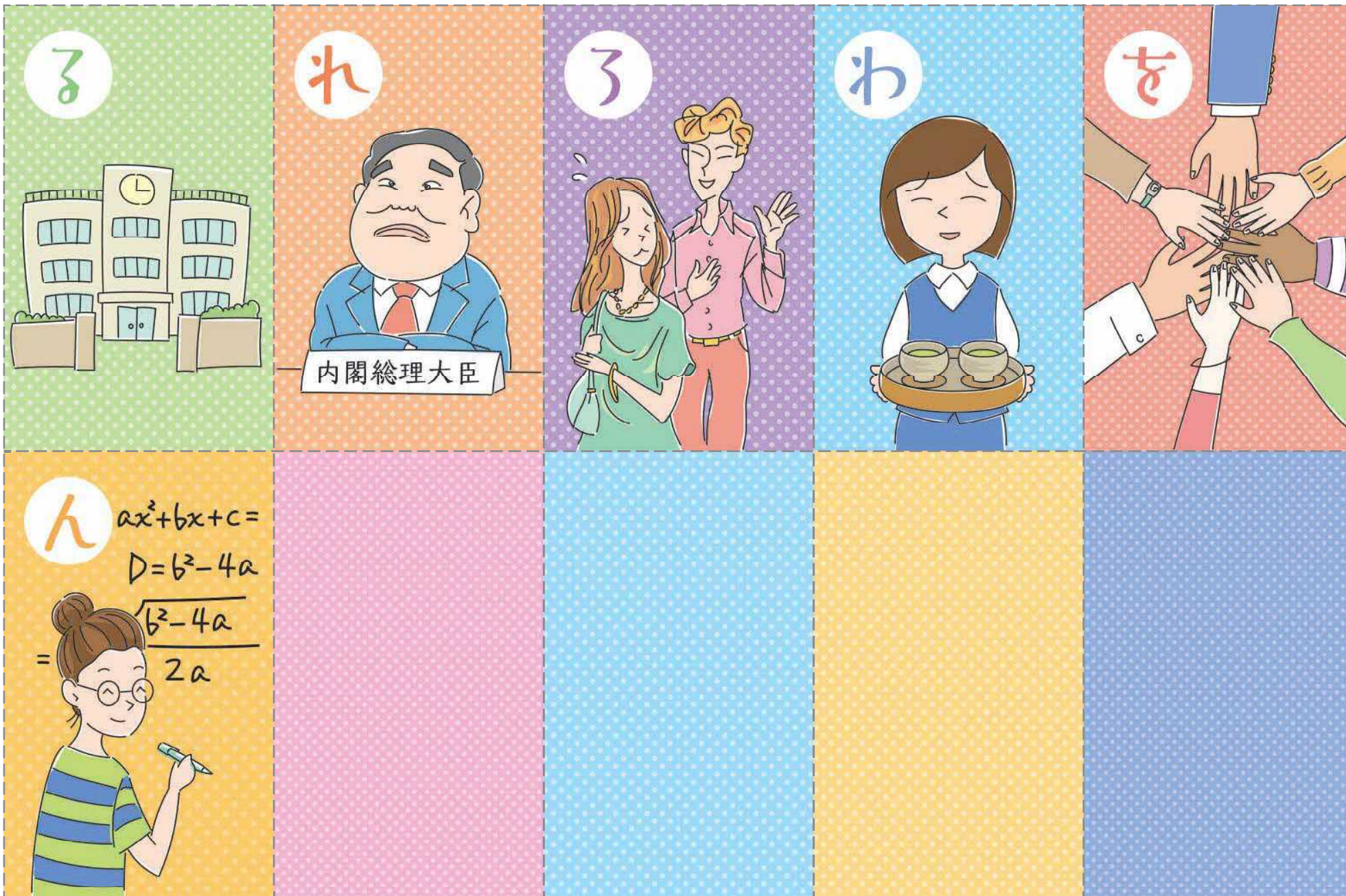
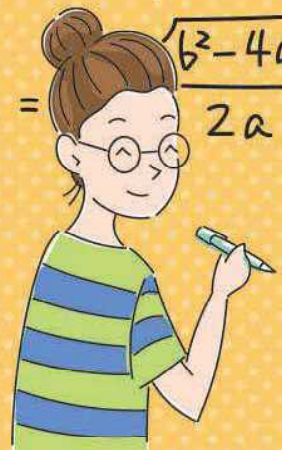


「思い込み」(バイアス)は誰もが知らず知らずのうちに持っているもので、日常にあふれています。
 思い込みがあるとどんな影響があるのかな? かるたを通して学んで思い込みに気づこう! 知ろう!



ん $ax^2+bx+c=$
 $D=b^2-4a$
 $= \frac{\sqrt{b^2-4a}}{2a}$



--- ✂ 線に沿って切り離してください

ルールの見直し

誰もが暮らしやすい学校

社会づくりの第二步

慣れ親しんだ考え方やものの見方に固執してしまうと、新しいものを受け入れられなくなったり、時代遅れになる場合も。知識や経験のアップデートが必要です。

なんで？

女子は理系に

進学しないの？

女性は男性に比べて理系の進学率が低いです。個人の得意不得意はあると思いますが、「女子は数学が苦手」と思い込んで諦めていませんか？取り組んでみたら得意科目になるかもしれませんよ。

歴史上

日本の首相は

男のみ!?

日本における総理大臣は男性のみです。議員数においても女性の数は諸外国と比較して大きな遅れをとっていると言わざるを得ません。(2024年12月現在)

ロマンチックな

つもりでも

相手にとつては

セクハラかも？

自分がよかれと思った発言でも、相手にとっては不快かもしれません。

若いから女性だから

と言わないで

できる仕事は無量大

性別や年齢などの属性によって、押し付け、決めつけをいませんか？一人ひとりがもつ能力を活かすことが組織のパフォーマンスを向上させます。

手をつなぎ

みんなで築こう

ジェンダー平等社会

すべての人間は等しく、性別や人種、職業などによって差別されるべきではありません。思い込みに気づくことが幸せな世界に繋がります。