

「とりのび大使 (TT)」就任発表会 鳥取県立美術館 3.30 OPEN!



とりのびに...
行きてい

!!

特集
来たぞ!!万博 / 今こそ、台湾。

コソト「TT兄弟」でおなじみのお笑いコンビ「チヨコレートプラネット」が、鳥取県立美術館を応援する「とりのび大使 (TT)」に就任! 県立美術館のシンボルマーク「T」がご縁で実現しました。

(写真は2月5日に実施した就任発表会)



来たぞ!!

万博

4/13(日)~10/13(月)

世界から最先端の技術が集結する大阪・関西万博がいよいよ開幕。160を超える国・地域・国際機関が最新技術や独自の文化を紹介する多様なパビリオンは必見!ほかに、空飛ぶクルマ、自動運転EVバスといったスマートモビリティなど万博ならではの魅力が目白押しです。

ここでは、鳥取県と関わりのあるパビリオンを中心に見どころを一部ご紹介。「いのち輝く未来社会のデザイン」を、ぜひ会場で体感しよう!



提供:ダイキン工業・サントリーHD



大屋根リング



万博会場のシンボルで、1周約2km、高さ12m(外側は最大22m)に及ぶ世界最大級の木造建築物。リングの屋上からは会場全体をさまざまな場所から見渡すことができ、さらにリングの外に目を向ければ瀬戸内海の豊かな自然や夕陽を浴びた光景など、海と空に囲まれた万博会場の魅力を楽しむことができます。

国内/民間パビリオン



提供:一般社団法人大阪外食産業協会

ORA外食パビリオン『宴~UTAGE~』

あたらしい外食のあり方を、世界に「宴~UTAGE~」として定着させていくとともに、5つのアクションである、おもてなし、食体験、新境地、賑わい、外食産業の発展を目指す大阪外食産業協会のパビリオンです。鳥取県も4月13日及び9月1日~7日に来場者への飲食提供などで参加。「食パラダイス鳥取県」の魅力を紹介します!

国内パビリオンは、「日本館」のほか鳥取県がゾーン出展する「関西パビリオン」など4館。13館の民間パビリオンでは、日本を代表する企業等が最新技術や文化を紹介します。



提供:パナソニックホールディングス株式会社

パナソニックグループパビリオン「ノモの国」

ココロを映し出す不思議な国。子どもたちの感性を刺激し、想像力を解き放つ体験型パビリオン。「ノモの国」のライトアップシステムには、米子工業高等専門学校が参画しています。

シグネチャーパビリオン

各界の最前線で活躍する8人のプロデューサーが主導する創造的なパビリオン。それぞれのアプローチで、訪れるすべての人々が「いのち」について考え、その概念をアップデートする体験を提供します。



©steAm Inc. & Tetsuo Kobori Architects All Rights Reserved



©KURAGE Project & Dai Nippon Printing Co., Ltd. (DNP) All Rights Reserved

いのちの遊び場 クラゲ館

中島 さち子
音楽家、数学研究者、STEAM 教育家

さまざまな世界とつながり、学びや遊びや創るや「生きる」の大変革を起こしていく。プレイフルで希望に満ちたインクルーシブな未来「共創」(創造性の民主化)社会を模索する旅。

いのちめぐる冒険

河森 正治
アニメーション監督、メカニックデザイナー、ビジョンクリエイター

はかなくて、尊くて、力強く、愛おしくて、美しいいのちの輝きと、宇宙・海洋・大地に宿るあらゆるいのちのつながりを表現。人間中心からいのち中心へのパラダイムシフトと、いのちを守り育てることの大切さを訴求する。構造物には鳥取県八頭郡のコンクリートメーカーの製品が使われています。



©2025 Shoji Kawamori / Office Shogo Onodera. All rights reserved.



©Shoji Kawamori / Vector Vision

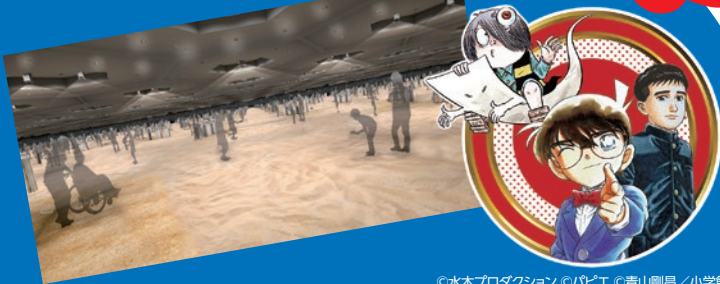
イベント

水と空気のスペクタクルショー 「アオと夜の虹のパレード」

水、空気、光、炎、映像、そして音楽が織りなす水上ショー。水上に幅約200m、奥行約60mの巨大な舞台空間が誕生。会期中の日没後、毎日実施予定！



鳥取県の魅力を世界へ！



©水木プロダクション ©パピエ ©青山剛昌/小学館

県は、砂丘の砂を敷き詰め鏡で囲まれた空間「鳥取無限砂丘」を出展。どこまでも広がる砂丘の疑似体験と幻想的なプロジェクションマッピングに加え、虫メガネ型デバイスでエリア内を探索し名所や特産品を見つけ出す仕掛けで鳥取の魅力を広く発信します！

／ ステージイベントも /

7月1日にはEXPOホール「シャインハット」で「今日是一日鳥取県～まんが王国とっりの魅力～」を開催！倉木麻衣さんライブはじめ見どころ満載です♪ ※要事前申込

大阪・関西万博課
☎ 06-6341-3955 📠 06-6341-3972

エントランスでは
「まんが王国とっり」で
お出迎え！

チケットはどこで買えるの？

公式サイトで購入できます。
または、コンビニエンスストアの端末機や旅行代理店などでも紙チケット／引換券として購入できます。

オンライン
チケット購入▶



コンビニなど
での購入▶



どうやって行くの？

- Osaka Metro中央線で夢洲駅下車(会場直結)
- 近郊主要駅(桜島、新大阪、大阪ほか)からシャトルバス
- 万博P&R駐車場(舞洲、尼崎、堺)からシャトルバス

※会場への自家用車等の
乗入れはできません。

アクセス▶



万博のことをもっと知りたい！



ここでご紹介したパビリオンやイベントはほんの一部。公式サイトでは、多種多様な万博の魅力をお伝えしています！

公式サイト▶

大阪・関西万博 総合コンタクトセンター
☎ 0570-200-066



小籠包

シャオロンパオ



食べる

小籠包や魯肉飯などおなじみの料理をはじめ、多彩な麺類やスイーツなど魅力は尽きません。一度の旅行では食べきれない！

祝 直行便就航

今こそ、台湾。



小籠包 250元/鼎泰豊

世界的に知られる名店。美しいひだで包まれた薄皮の小籠包は、中から熱々のスープがあふれる

魯肉飯

ルーロウファン



魯肉飯 35元、焢肉飯 95元/小王煮瓜
甘辛く煮込んだ豚肉をご飯の上に。シンプルながら台湾料理の魅力が詰まった一品

焢肉飯

コンロウファン

1元=約4.7円(2025年2月時点)
※価格等は現況と異なる場合があります。

鳥取県と台湾を結ぶ直行便がついに就航。米子から台北までわずか約3時間！台湾は時差1時間、物価も比較的安く、台北など都市部では日本語が通じることも多く手軽な海外旅行先として人気です。グルメにショッピングに魅力がいっぱいの台湾へ、この機会にぜひ！

米子-台北

(米子鬼太郎空港)

(台湾桃園国際空港)

5/29 運航開始



朝市&夜市も はずせない!

おいそうな香りに
つい足が止まる



雙連朝市(シュアンリエンザオシー)
朝市は地元の人たちで賑わう庶民の台所。色鮮やかな南国フルーツや新鮮な魚介、肉類などが並び見るだけでも楽しい



寧夏夜市(ニンシアイエシー)
台湾の夜を彩る観光夜市、毎日が緑日のような賑わい。寧夏夜市は、数ある台北の夜市の中でも特に美食が集まると評判

牛肉麵

ニウロウミェン

紅焼牛肉麵 280元/
永康牛肉麵
柔らかく煮込まれた牛肉が大胆に麺の上に鎮座。濃厚な旨味と香辛料の効いたスープも絶品



朝から楽しまなきゃ
もったいない

**炸蛋餅 40元(左)、
鹹豆漿 30元(右)/ 津津豆漿**
台湾では朝から外食するスタイルが一般的で、早朝から営業する早餐(朝食)店がそこかしこに。定番メニューを味わってローカル気分を満喫しよう

麵線

ミェンシエン

綜合麵線 60元/
麵線傳奇
極細の麺がとろみのある鯉だしのスープによく絡む定番ローカルフード。トッピングの牡蠣、ホルモンが滋味深い



甘いものも
忘れずに



傳統豆花 55元/
古早味豆花
豆乳が原料の定番スイーツ。豊富なトッピングから選ぶスタイル



黒糖珍珠奶茶 120元/
幸福堂
手作りの黒糖タピオカにこだわったミルクティーは風味豊かで濃厚な味わい。出来立てのタピオカは食感も絶妙

食べ歩きも楽しい!



胡椒餅 60元/福州世祖胡椒餅
土窯で焼いた生地はパリッと香ばしく、中には豚肉とネギの餡がたっぷり。スパイシーな香りが食欲をそそる



小王煮瓜では滷白菜(右)、地瓜葉(サツマイモの葉)(左)など家庭的な料理が味わえる



買

う

お土産の定番パイナップルケーキや台湾茶のほか、台湾デザインのおしゃれな雑貨を扱う店も多数。かわいい雑貨はお子さんにもぴったり!

パイナップルの形がキューテ



鳳梨夾心酥 / Miss V Bakery
パイナップルの餡をクッキーでサンド。甘さ控えめで上品な味わい



鳳梨酥(10個)500元 / 微熱山丘
素材にこだわって作ったパイナップルケーキが幅広い世代から人気。手軽な2個入りパッケージも

西門紅樓

雑貨店、カフェ、劇場などを備える人気スポット。1908年建築の公営市場をリノベーションした施設で、建物だけでも一見の価値あり!



小茶裁堂

台湾茶のほかお茶を使ったスイーツも。色とりどりのティーバッグ1個から手軽に購入できる

特大タピオカが
かわいい♪



キーホルダー
140元 / 西門紅樓



トートバッグ
420元 / 厚里holi



アクリルピンバッジ
190元 / 厚里holi



ショルダーバッグ 720元 / 西門紅樓

米子-台北便運航スケジュール

| 発着地 | 便名 | 曜日 | 出発 | 到着 |
|-----------|-------|----|-------|-------|
| 米子⇒台北(桃園) | IT725 | 月 | 13:00 | 15:05 |
| | | 金 | 17:50 | 19:50 |
| 台北(桃園)⇒米子 | IT724 | 月 | 8:35 | 12:00 |
| | | 金 | 13:20 | 16:50 |

※初日(5/29)のみ木曜運航の特別ダイヤ
詳細、予約はタイガーエア台湾HPで



各種支援制度で
お得に旅しよう!

それぞれ
1人あたり3,000円 /

- パスポート取得支援
- グループ旅行支援 等



米子鬼太郎空港からこちらも運行中♪

ソウル
週5便

香港
週3便



問 国際観光課 ☎0857-26-7629
F 0857-26-8308

四四南村

かつて軍人村として使われた集合住宅をリノベーションした複合施設。カフェや雑貨、クラフトビールも楽しめる



大龍峒保安宮

医学の神・保生大帝を祀る。美しい建築や装飾にも目をみはる



孔子廟

儒教の創始者、孔子を祀る。廟内は厳かな雰囲気



観

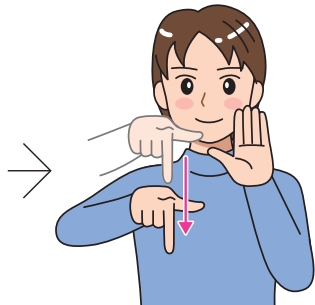
る



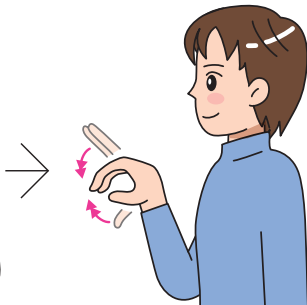
手話を覚えてみよう ▶▶ 「大阪・関西万博」



右手2指を立て、頭の脇から前へ軽く2回出す



掌を前に向け、親指を伸ばした左手の横で右手指文字「フ」形を下ろす



前に向けて開いた右手の親指と4指の開閉を2回繰り返す

大阪・関西万博が4月13日(日)にいよいよ開幕!テーマは「いのち輝く未来社会のデザイン」。多彩なパビリオンやイベントが準備されています。鳥取県も関西パビリオンに出展し、砂丘の疑似体験が出来る「鳥取無限砂丘」や観光情報、まんが王国とっとりなど、鳥取県独自の魅力を世界に発信していきます!

監修/公益社団法人鳥取県聴覚障害者協会
☎0859-30-3720 F 0859-30-3131



県公式サイトでは万博に関する情報や鳥取県の取り組みを発信しています。



読者の声

(2月号の意見・感想から)

- 私史上今までで一番インパクトのある表紙です!鳥取砂丘がキン肉マンのアニメに出るなんて、観光客がたくさん来られると思います!楽しみです。(50代)
- とっとりメジャーリーグによって、いろいろな発想で鳥取県が盛り上がっていくことに期待し、応援しています。(60代)
- 産業未来フェス、将来はこんな未来になるのかなあとワクワクしました。(20代)



2月号には653人からご意見をいただきました。ありがとうございます。これからもご意見、ご感想をお待ちしています。

DATA

県人口/529,240人
(男 253,262人、女 275,978人)
世帯数/221,881世帯
(2025年2月1日現在推計)



今月のプレゼント

チョコプラサイン入り とりびTシャツ【6名】

鳥取県立美術館の開館にあたり、館のシンボルマーク「T」を象徴する芸人チョコレートプラネットさんに、応援大使「とりび大使(TT)」を委嘱しました!就任を記念し、チョコプラサイン入りとりびTシャツをプレゼント♪



土窯で焼いたパリッと香ばしい生地の中に、豚肉とネギの餡がたっぷり入っている台湾料理は次のうちどれでしょう。

- ①魯肉飯 ②牛肉麵 ③胡椒餅

【応募方法】

クイズの答え、郵便番号、住所、氏名、電話番号、年齢と「県政だより」を読んだ感想・意見をお書きの上、次のいずれかの方法でご応募ください。

■応募締め切り 4月18日(金)必着



- はがき 〒680-8570 鳥取県広報課「県産品プレゼント」
- 電子メール dayorip@pref.tottori.lg.jp
- 県ウェブページ応募フォーム
<https://www.pref.tottori.lg.jp/dayorip/>

※当選者の発表は発送をもって代えさせていただきます。はがきなどに書かれた個人情報、感想・意見は、プレゼントの発送と「県政だより」記事作成の参考として使用し、これらの目的以外には使用しません。

◎3月号のクイズの答えは「②ふるさと」でした。

LINE @tottori.pref_line



Instagram @tottoripref



X (旧Twitter) @tottoripref



Facebook @tottori.pref.kouhou



☎ 問い合わせ先 申 申込先 ☎ 電話 F ファクシミリ ✉ メールアドレス

とりびなはなし

3月に開館した鳥取県立美術館。みんなに「ひらかれた美術館」として展示やイベント、そして館そのものをさらに楽しんでいただけるよう魅力をご紹介します。

「たてもの」のはなし

新しい県立美術館は、美術館“らしくない”建築がひとつの特徴。ひろまと呼ばれるフリーゾーンには、大御堂廃寺跡の広い緑地に面したガラス窓から明るい陽光が降り注ぐ、美術館としては異例の設計です。また、3階の展望テラスからは天気によればはるか大山を望むことも。日本の美術館の中でも屈指の豊かな自然に囲まれた、建築そして立地の魅力もぜひ味わってみてください。

☎ 県立美術館 0858-24-5442 F 0858-24-1441



2F ひろま(吹き抜け)から大御堂廃寺跡を望む



3F 展望テラス

県からのお知らせ

鳥取県伝統工芸品半世紀展

因州和紙と弓浜絋が国の伝統工芸品に指定されて50年、鳥取県郷土工芸品等指定制度の創設から40年の今年。古くから受け継がれてきた伝統工芸品を一堂に展示し、手仕事の魅力を伝える展覧会を開催します。

■期間/4月18日(金)～5月10日(土)

※4月21日(月)は休館

■場所/県立美術館 県民ギャラリー

■入場料/無料

☎ 販路拡大・輸出促進課

0857-26-7640 F 0857-21-0609



北条倉吉道路(倉吉西IC～倉吉南IC) 開通

国道313号北条倉吉道路(倉吉西IC～倉吉南IC)が3月22日に開通。倉吉市関金町方面から倉吉市街地までの所要時間が短縮されるほか、道幅の狭い現道に比べ安全性も向上します。また、岡山県北部との交流促進、観光振興への寄与も期待されています。



☎ 中部総合事務所県土整備局

0858-23-3204 F 0858-22-0013



【広告】 厚生労働省鳥取労働局委託事業「高齢者活躍人材確保育成事業」

シルバー人材センター 入会説明会開催中



60歳以上の皆さん、人生100年時代に
必要なもの、それは「生きがい」です。

シルバーで「生きがい」を見つけませんか?!

ぜひあなたの町の入会説明会にお越しください!!

シルバーは高齢者の生きがいづくり、健康維持・増進・地域の活性化に貢献しています。

公益社団法人 鳥取県シルバー人材センター連合会 TEL.0859-37-2531

〒683-0812 鳥取県米子市角盤町1丁目76番地 URL https://www.torisilver-ren.com



※広告は広告主の責任において掲載しています。広告内容などを県が推奨するものではありません。