



政府統計



---

令和7年1月分

# 賃金、労働時間及び雇用の動き

毎月勤労統計調査地方調査月報

---

特別掲載 令和6年年末賞与集計結果

# T O T T O R I

---

鳥取県総務部統計課

( 令和7年3月31日公表 )

# 毎月勤労統計調査地方調査の説明

## 令和7年1月分からの変更点

- ・本系列では、経済構造の変化に伴う動きも反映された賃金等の指標であり、時系列比較も可能です。ただし、調査対象事業所のサンプル入替え時や、ベンチマーク更新（基準とする事業所規模・産業別の労働者構成割合の見直し）の際には、一定の断層が発生しますので、時系列比較を行う際には留意が必要です。
- ・令和7年1月分の調査で対象事業所（事業所規模5人以上）のうち約3割の入替を行いました。この影響を除去した短期的な賃金等の動向をみるために、本県における共通事業所（注 参照）の前年同月比を参考系列として公表しています。（月報P28参照）
  - （注1）共通事業所とは「前年同月分」及び「当月分」とともに集計対象となった調査対象事業所のことです。平成30年から部分入替え方式の導入に伴い、常に一部の調査事業所が前年も調査対象となっていることから共通事業所に限定した集計が可能となりました。
  - （注2）共通事業所集計では、同一事業所の平均賃金などの変化をみるためのものであり、労働者数の変化の影響を除くため、前年同月も当月の労働者数をもとに月々の平均賃金を計算しています。
  - （注3）共通事業所のみを用いて集計を行っているため、本系列（全ての調査対象事業所のデータを用いて作成した集計）に比べ、サンプルサイズが小さくなることに留意が必要です。

### 1 調査の目的

この調査は、統計法に基づく基幹統計であって、給与、出勤日数、労働時間及び雇用について、鳥取県における毎月の変動を明らかにすることを目的としている。

### 2 調査の対象

この調査は、日本標準産業分類に定める「鉱業、採石業、砂利採取業」、「建設業」、「製造業」、「電気・ガス・熱供給・水道業」、「情報通信業」、「運輸業、郵便業」、「卸売業、小売業」、「金融業、保険業」、「不動産業、物品賃貸業」、「学術研究、専門・技術サービス業」、「宿泊業、飲食サービス業」、「生活関連サービス業、娯楽業（その他の生活関連サービス業のうち家事サービス業を除く）」、「教育、学習支援業」、「医療、福祉」、「複合サービス事業」、「サービス業（他に分類されないもの）」（外国公務を除く）において、常時5人以上の常用労働者を雇用する事業所の中から抽出された463事業所（うち、30人以上は224事業所）について行っている。

※今回の調査対象事業所数は464事業所、回収事業所数は379事業所、回収率は81.6%であった。

### 3 調査事項の定義

#### (1) 現金給与額

所得税、社会保険料、組合費、貯金等を差し引く前の総額のことである。

「現金給与総額」とは、「きまって支給する給与（定期給与）」と「特別に支払われた給与（特別給与）」の合計額である。

「きまって支給する給与（定期給与）」とは、労働契約、労働協約、あるいは事業所の給与規則等によってあらかじめ定められている支給条件、算定方法によって支給された給与のことで、「超過労働給与」を含む。

「所定外給与（超過労働給与）」とは、所定の労働時間を超える労働、休日労働、深夜労働に対して支給される給与のことである。

「所定内給与」とは、「きまって支給する給与」から「超過労働給与」を除いたものである。

「特別に支払われた給与（特別給与）」とは、あらかじめ定められた契約や規則等によらないで一時的又は突発的理由に基づいて労働者に現実に支払われた給与、新しい協約により過去にさかのぼって算定された給与の追給額、3か月を超える期間ごとに算定される住宅手当や通勤手当等、並びに賞与のことである。

#### (2) 出勤日数

労働者が実際に出勤した日数のことである。事業所に出勤しない日は有給でも出勤日にならないが1日のうち1時間でも就業すれば出勤日となる。

#### (3) 実労働時間

労働者が実際に労働した時間数のことであって、休憩時間は除かれる。ただし運輸関係労働者等の手待ち時間は含める。なお、本来の職務外として行われる当宿直の時間数は含めない。

「総実労働時間数」とは、「所定内労働時間数」と「所定外労働時間数」の合計である。

「所定内労働時間数」とは、事業所の就業規則で定められた正規の始業時刻と終業時刻の間の休憩時間を除いた実労働時間数のことである。

「所定外労働時間数」とは、早出、残業、臨時の呼出、休日出勤などの実労働時間数のことである。

#### (4) 常用労働者

期間を定めず又は1か月を超える期間をきめて雇われている者のことである。

1日の労働時間の長短は問わず、いわゆるパートタイマー等も含む。

「パートタイム労働者」とは、常用労働者のうち、1日の労働時間又は1週の労働日数が短い者のことである。

「パートタイム労働者比率」は、常用労働者に占めるパートタイム労働者の割合のことである。

#### (5) 入職率・離職率

採用（解雇、退職）、出向及び同一企業内の他の事業所からの（への）転勤によって当事業所に入った（を離れた）常用労働者を、前月末常用労働者数で除した値である。

#### 4 調査結果の算定

この結果は、調査事業所からの報告をもとにして事業所規模5人以上の県内すべての事業所に対応するよう推計したものである。事業所規模5人以上の集計には、事業所規模30人以上の事業所も含まれている。

#### 5 利用上の注意

- (1) 前年比などの増減率は、指数により算出しており、実数で算出した場合と必ずしも一致しない。
- (2) 鉱業、採石業、砂利採取業及び不動産業、物品賃貸業は調査対象事業所が少ないため非公表とするが、調査産業計には含まれる。
- (3) 調査対象事業所又は調査票提出事業所が少ない業種は「X」とした。また、前年が秘匿であった場合は、前年比を「X」とした。また、分母が0のため計算できないものは「-」とした。
- (4) 「電気・ガス・熱供給・水道業」は「電気・ガス業」、「学術研究、専門・技術サービス業」は「学術研究等」、宿泊業、飲食サービス業は「飲食サービス業等」、「生活関連サービス業、娯楽業」は「生活関連サービス等」、「サービス業（他に分類されないもの）」は「その他のサービス業」と表示する。
- (5) 表5-1～3の「○その他」の一括集計に含まれる産業は次のとおりである。  
「Eその他」の一括集計に含まれる産業は、「家具・装備品」「化学、石油・石炭」「ゴム製品」「窯業・土石製品」「非鉄金属製造業」「はん用機械器具」「生産用機械器具」「業務用機械器具」「その他の製造業」である。  
「Mその他」の一括集計に含まれる産業は、「飲食店」「持ち帰り・配達飲食サービス業」である。  
「Pその他」の一括集計に含まれる産業は、「保健衛生」「社会保険・社会福祉・介護事業」である。  
「Rその他」の一括集計に含まれる産業は、「廃棄物処理業」「自動車整備業」「機械等修理業」「職業紹介・労働者派遣業」「政治・経済・文化団体」「宗教」「その他のサービス業」である。
- (6) 実質賃金指数については、次の算式によって作成している。

各月の名目賃金指数

$$\text{各月の実質賃金指数} = \frac{\text{各月の名目賃金指数}}{\text{各月の消費者物価指数（持家の帰属家賃を除く総合）}} \times 100$$

#### 6 毎月勤労統計調査地方調査の表章産業の変更について

- (1) 毎月勤労統計調査地方調査においては、平成22年1月分から、平成19年11月改定の日本標準産業分類（以下「新産業分類」という。）に基づく集計結果を公表している。  
「調査産業計」、「建設業」、「製造業」、「電気・ガス・熱供給・水道業」、「情報通信業」、「運輸業、郵便業」、「卸売業、小売業」、「金融業、保険業」、「教育、学習支援業」、「医療、福祉」、「複合サービス事業」については、日本標準産業分類（平成14年3月改定）（以下「旧産業分類」という。）に基づいて公表している平成21年以前の集計結果と接続させているが、「学術研究、専門・技術サービス業」、「宿泊業、飲食サービス業」、「生活関連サービス業、娯楽業」、「サービス業（他に分類されないもの）」については平成21年以前の旧産業分類に基づく集計結果と接続していない。
- (2) 平成29年1月公表時から、平成25年10月に改定された日本標準産業分類に基づくものとしている。ただし、表章産業の名称に変更はなく、平成28年以前の結果と単純に接続させる扱いとしている。  
（注）表章産業の範囲は、「0819 幼保連携型認定こども園」の新設に伴い、「0 教育、学習支援業」、「P 医療、福祉」、「P85 社会保障・社会福祉・介護事業」の範囲に違いが生じるが、影響は大きくないものと考えられる。

#### 7 基準年の変更に伴う指数の改訂について

令和4年1月分公表時から、指数の基準年を令和27年（2015年）から令和2年（2020年）に更新した。令和3年12月分までの指数については、令和4年1月分以降と比較できるように、令和2年平均が100となるものに遡及改訂した。なお、令和3年12月分までの増減率については遡及改訂していない。改訂後の指数で計算したものと一致しないことがある。

基準年の変更に伴う指数の改訂とは、指数の基準年を西暦年の末尾が0又は5の付く年に変更する改訂のことをいい、5年ごとに行うものである（指数の基準時に関する統計基準（平成22年3月31日総務省告示第112号）に基づく）。

#### 8 指数及び増減率について

調査事業所のうち30人以上の抽出方法は、従来の2～3年に一度行う総入替え方式から、毎年1月分調査時に行う部分入替え方式に平成30年から変更した。賃金、労働時間指数とその増減率は、総入替え方式のときに行っていた過去に遡った改訂はしない。

常用雇用指数とその増減率は、労働者数推計のベンチマークを令和6年1月分公表時に更新したことに伴い、過去に遡って改訂した。このため、基準年である令和2年の常用雇用指数の年平均は100とならないことがあったが、令和6年4月分調査より基準年（令和2年）の常用雇用指数が100となるように過去に遡って再度改訂した。また、令和6年1月から令和6年3月までの伸び率についても、改定後の指数で再計算を行った。

令和6年1月分公表時のベンチマーク更新において、賃金、労働時間の指数及びパートタイム労働者比率については、修正していない。このため、ベンチマーク更新によるこれらの指数及び比率の参考値を令和5年1月まで遡って作成し、この参考値と令和6年の値を比較することにより増減率を算出している。

# 目 次

調査結果の概要（令和7年1月分）	.....	1
統 計 表		
表 1 - 1	現金給与総額	.....3
表 1 - 2	” 産業、就業形態別	.....3
表 2 - 1	労働時間	.....4
表 2 - 2	” 産業、就業形態別	.....4
表 3 - 1	労働者数	.....5
表 3 - 2	” 産業、就業形態別	.....5
表 4	事業所規模別の賃金、労働時間及び労働者数（調査産業計）	.....6
時系列表 1	パートタイム労働者比率及びパートタイム労働者の 時間当たり給与	.....6
表 5 - 1 ~ 3	産業別現金給与額、労働時間及び労働者数	.....7
指 数 表		
第 1 - 1 表	名目賃金指数（現金給与総額 事業所規模 5人以上）	.....10
	” （ ” ” 30人以上）	.....11
第 1 - 2 表	” （きまって支給する給与 事業所規模 5人以上）	.....12
	” （ ” ” 30人以上）	.....13
第 1 - 3 表	” （所 定 内 給 与 事業所規模 5人以上）	.....14
	” （ ” ” 30人以上）	.....15
第 2 - 1 表	実質賃金指数（現金給与総額 事業所規模 5人以上）	.....16
	” （ ” ” 30人以上）	.....17
第 2 - 2 表	” （きまって支給する給与 事業所規模 5人以上）	.....18
	” （ ” ” 30人以上）	.....19
第 3 - 1 表	労働時間指数（総実労働時間 事業所規模 5人以上）	.....20
	” （ ” ” 30人以上）	.....21
第 3 - 2 表	” （所 定 内 労 働 時 間 事業所規模 5人以上）	.....22
	” （ ” ” 30人以上）	.....23
第 3 - 3 表	” （所 定 外 労 働 時 間 事業所規模 5人以上）	.....24
	” （ ” ” 30人以上）	.....25
第 4 表	常用雇用指数（事業所規模 5人以上）	.....26
	” （ ” ” 30人以上）	.....27
共通事業所による前年同月比の参考提供について	.....	28
特別掲載		
令和6年年末賞与の結果（事業所規模30人以上）	.....	29
全国結果		
令和7年1月分結果（速報）	.....	30

## 調査結果の概要（令和7年1月分）

### 1 賃金 — 現金給与総額は246,074円（規模5人以上・調査産業計） —

1月の現金給与総額は、規模5人以上で246,074円となった。その名目賃金指数は92.3で前年に比べ3.6%増（うち規模30人以上では257,040円、その名目賃金指数は86.8で前年に比べ0.2%増）となった。

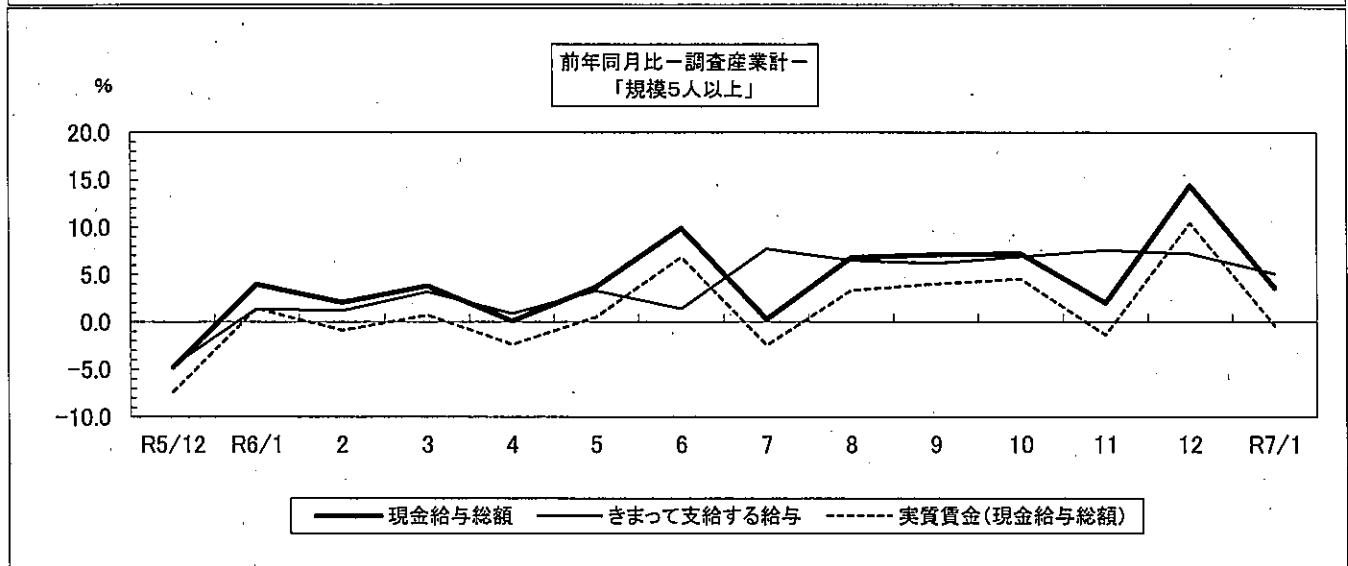
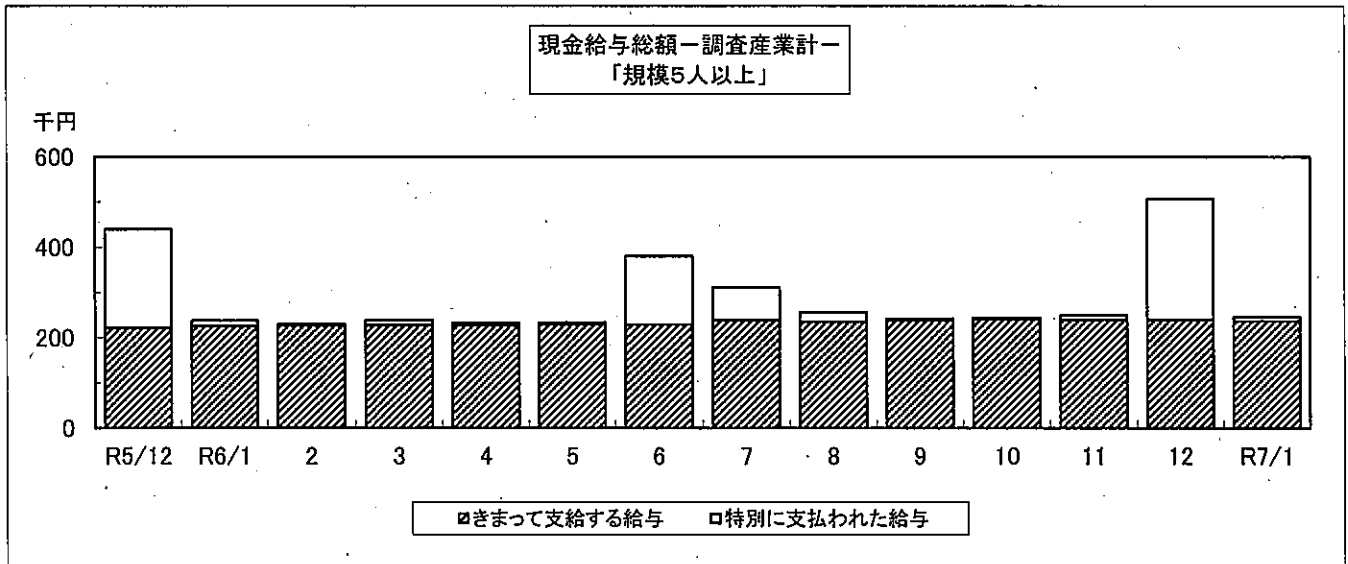
また、その実質賃金指数は82.1で前年に比べ0.4%減（うち規模30人以上では77.2で前年に比べ3.6%減）となった。

現金給与総額のうち、きまって支給する給与は236,945円となった。その名目賃金指数は105.5で前年に比べ5.1%増（うち規模30人以上では250,923円、その名目賃金指数は102.2で前年に比べ1.3%増）となった。

また、所定内給与は221,110円、その名目賃金指数は103.9で前年に比べ4.4%増（うち規模30人以上では230,858円、その名目賃金指数は100.3で前年に比べ0.9%増）となった。

特別に支払われた給与は9,129円（うち規模30人以上では6,117円）となった。

規模5人以上の現金給与総額を就業形態別にみると、一般労働者は307,253円（うち規模30人以上では315,850円）となり、パートタイム労働者は105,224円（うち規模30人以上では112,826円）となった。



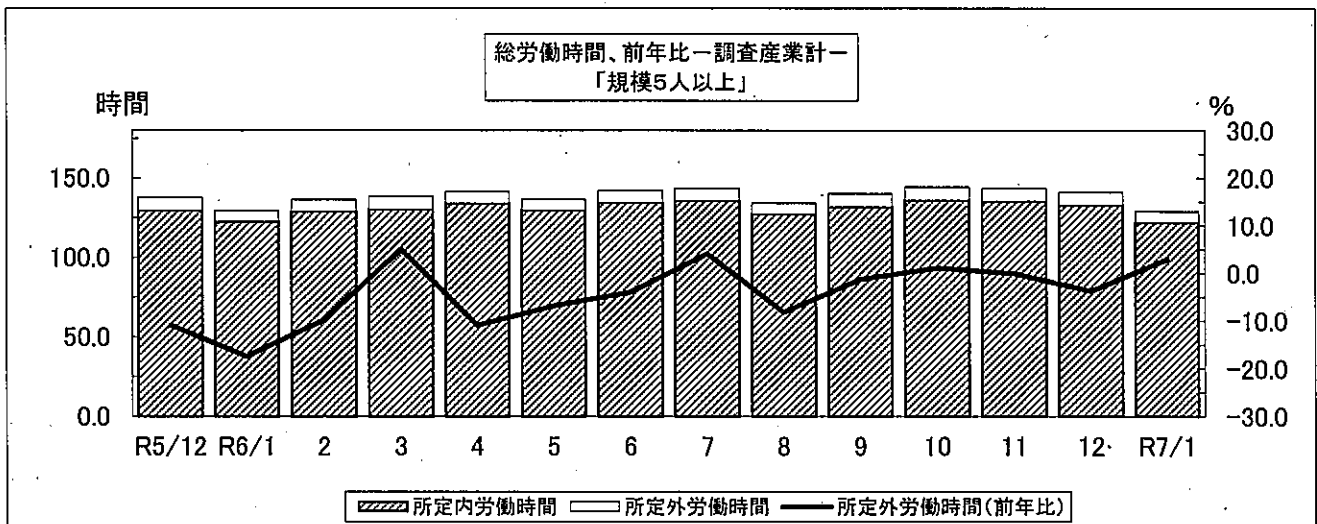
2 労働時間 — 総実労働時間は129.0時間（規模5人以上・調査産業計） —

1月の総実労働時間は、規模5人以上で129.0時間となった。その労働時間指数は91.2で前年に比べ0.3%減（うち規模30人以上では133.4時間、その労働時間指数は91.6で前年に比べ2.6%減）となった。

総実労働時間のうち、所定内労働時間は122.1時間となった。その労働時間指数は91.1で前年に比べ0.5%減（うち規模30人以上では125.4時間、その労働時間指数は91.5で前年に比べ2.3%減）となった。

また、所定外労働時間は6.9時間となった。その労働時間指数は93.2で前年に比べ3.0%増（うち規模30人以上では8.0時間、その労働時間指数は93.0で前年に比べ4.8%減）となった。

規模5人以上の総実労働時間を就業形態別にみると、一般労働者は148.1時間（うち規模30人以上では151.7時間）となり、パートタイム労働者は85.3時間（うち規模30人以上では88.6時間）となった。



3 常用雇用 — 常用労働者数は193,149人（規模5人以上・調査産業計） —

1月末の常用労働者数は規模5人以上で193,149人となった。その常用雇用指数は103.5で前年に比べ0.8%減（うち規模30人以上では105,131人、その常用雇用指数は101.9で前年に比べ0.1%減）となった。

また、規模5人以上の常用労働者のパートタイム労働者比率は30.3%で前年に比べ1.7ポイント減（うち規模30人以上では28.9%で前年に比べ1.4ポイント増）となった。

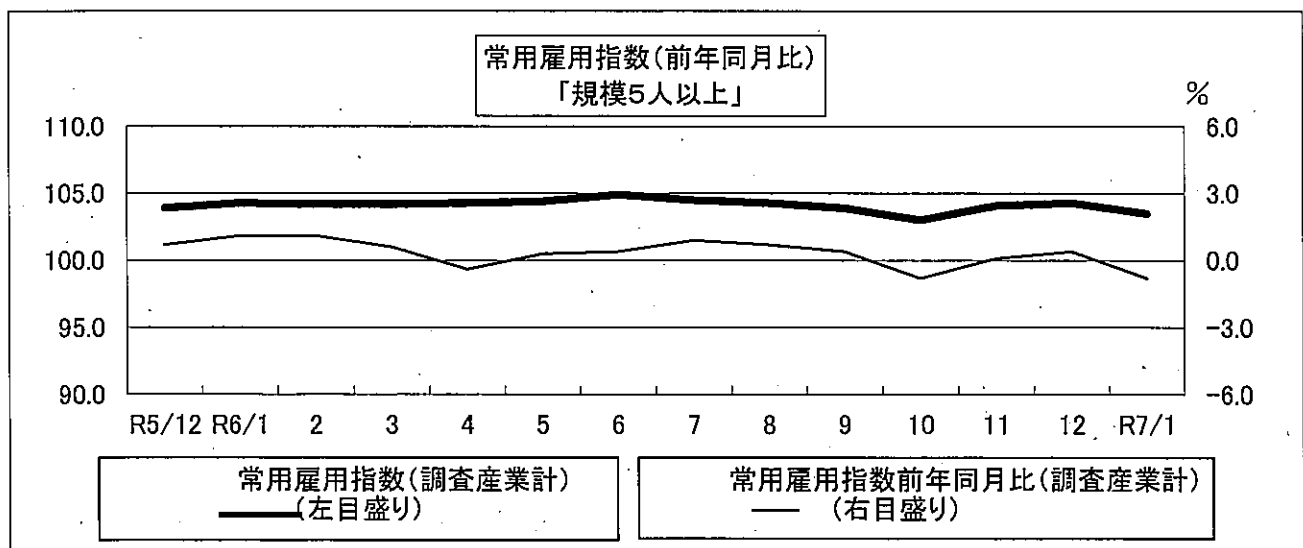


表1-1 現金給与額 (令和7年1月分)

(事業所規模5人以上)

区 分	現金給与総額		きまって支給する給与		Aのうち所定内給与		特別に支払われた給与	
	A+B	前年 同月比	A	前年 同月比		前年 同月比	B	前年 同月差
	円	%	円	%	円	%	円	円
調査産業計	246,074	3.6	236,945	5.1	221,110	4.4	9,129	-3,132
建設業	326,873	7.2	292,007	-1.7	275,391	-0.8	34,866	26,808
製造業	247,411	-1.5	241,429	2.8	223,159	1.9	5,982	-10,019
電気・ガス業	429,796	0.3	394,418	-4.2	355,136	-3.6	35,378	18,535
情報通信業	338,187	-2.2	337,744	-2.3	316,341	-1.5	443	297
運輸業、郵便業	340,850	2.8	314,230	5.6	266,952	1.8	26,620	-7,499
卸売業、小売業	203,554	19.6	196,456	17.6	187,037	17.1	7,098	3,871
金融業、保険業	328,188	9.8	315,658	7.1	298,385	6.4	12,530	8,238
学術研究等	291,351	-10.1	291,351	2.3	272,256	-0.1	0	-39,314
飲食サービス業等	124,205	24.9	117,927	22.4	111,803	21.6	6,278	3,109
生活関連サービス等	259,559	90.5	257,610	91.8	253,242	92.8	1,949	-9
教育、学習支援業	267,456	-5.9	267,452	-5.2	255,691	-6.3	4	-1,541
医療、福祉	257,061	-3.2	251,042	-0.7	231,477	-2.1	6,019	-6,762
複合サービス事業	251,818	-32.2	238,878	-11.8	233,604	-7.2	12,940	-87,411
その他のサービス業	188,684	0.7	184,963	0.8	177,719	2.9	3,721	-456
(うち事業所規模30人以上)								
調査産業計	257,040	0.2	250,923	1.3	230,858	0.9	6,117	-2,533
建設業	299,285	-6.5	296,757	2.8	292,966	7.1	2,528	-28,705
製造業	252,244	-5.9	247,074	-1.1	227,717	-1.7	5,170	-13,377
電気・ガス業	514,663	5.4	446,690	-2.2	392,810	-0.5	67,973	36,673
情報通信業	361,510	-3.3	361,412	-3.3	342,287	-2.5	98	98
運輸業、郵便業	337,817	4.4	327,243	4.8	281,672	7.7	10,574	-958
卸売業、小売業	165,873	2.8	165,082	5.7	153,920	5.5	791	-4,256
金融業、保険業	342,240	8.9	315,114	2.9	308,565	5.6	27,126	18,817
学術研究等	340,491	9.8	340,491	9.8	315,273	6.8	0	0
飲食サービス業等	140,015	10.6	131,275	4.4	123,651	2.3	8,740	7,803
生活関連サービス等	188,504	-2.1	188,504	-2.1	177,497	-2.0	0	0
教育、学習支援業	279,578	0.2	279,572	0.1	264,997	-1.1	6	-5
医療、福祉	286,477	2.1	280,438	0.9	251,707	-1.1	6,039	3,268
複合サービス事業	247,228	-10.4	245,814	-10.1	231,882	-10.5	1,414	-829
その他のサービス業	174,451	-2.2	172,785	-1.3	164,098	-0.5	1,666	-1,829

表1-2 現金給与額 産業、就業形態別 (令和7年1月分)

(事業所規模5人以上)

区 分	現金給与総額		きまって支給する給与		Aのうち所定内給与		特別に支払われた給与	
	A+B	前年 同月比	A	前年 同月比		前年 同月比	B	前年 同月差
	円	%	円	%	円	%	円	円
一般労働者								
調査産業計	307,253	0.8	295,292	2.7	273,882	1.9	11,961	-5,553
製造業	265,148	-4.0	258,685	0.4	238,468	-0.3	6,463	-12,211
卸売業、小売業	296,001	13.5	283,395	11.5	268,398	10.6	12,606	6,206
医療、福祉	308,213	-0.8	302,533	2.7	276,418	0.8	5,680	-10,413
パートタイム労働者								
調査産業計	105,224	10.6	102,616	9.1	99,616	9.8	2,608	1,455
製造業	104,765	1.3	102,649	-0.4	100,037	-0.4	2,116	1,751
卸売業、小売業	112,599	15.8	110,920	14.9	106,989	15.0	1,679	1,010
医療、福祉	122,706	5.9	115,797	1.4	113,436	2.9	6,909	5,142
(うち事業所規模30人以上)								
一般労働者								
調査産業計	315,850	1.2	308,324	2.6	281,521	1.9	7,526	-3,923
製造業	265,694	-6.0	260,193	-0.9	239,325	-1.4	5,501	-14,738
卸売業、小売業	288,966	-4.2	287,452	0.0	264,283	0.3	1,514	-12,764
医療、福祉	343,423	8.4	337,605	7.5	299,313	4.7	5,818	3,139
パートタイム労働者								
調査産業計	112,826	2.2	110,166	1.0	106,624	2.2	2,660	1,334
製造業	109,251	-6.7	107,601	-7.5	104,313	-8.4	1,650	883
卸売業、小売業	108,437	3.1	107,983	4.0	102,424	3.7	454	-905
医療、福祉	130,701	-7.7	124,060	-10.5	121,482	-8.0	6,641	3,510

表2-1 労働時間 (令和7年1月分)

(事業所規模5人以上)

区分	出勤		総実労働時間		所定内労働時間		所定外労働時間	
	日数	前年同月差	A+B	前年同月比	A	前年同月比	B	前年同月比
	日	日	時間	%	時間	%	時間	%
調査産業計	17.1	-0.2	129.0	-0.3	122.1	-0.5	6.9	3.0
建設業	17.6	0.4	135.3	1.2	127.6	-1.5	7.7	83.2
製造業	17.0	-0.2	139.6	-0.4	129.7	-2.1	9.9	28.5
電気・ガス業	17.6	0.1	143.0	1.8	129.9	2.7	13.1	-6.4
情報通信業	18.4	-0.8	151.6	-10.7	140.0	-8.4	11.6	-31.4
運輸業、郵便業	19.0	-0.6	164.2	-3.0	145.9	2.3	18.3	-31.2
卸売業、小売業	17.5	0.0	125.2	2.5	120.1	2.0	5.1	21.6
金融業、保険業	17.1	-1.1	130.0	-4.7	122.0	-6.0	8.0	19.4
学術研究等	17.2	0.6	135.6	3.1	126.8	1.8	8.8	25.7
飲食サービス業等	14.0	-0.3	93.1	8.8	88.4	8.5	4.7	14.6
生活関連サービス等	17.2	0.0	118.1	8.6	115.0	8.3	3.1	23.9
教育、学習支援業	16.5	0.4	127.4	7.3	118.8	7.5	8.6	6.0
医療、福祉	17.6	-0.7	129.4	-4.9	125.3	-5.1	4.1	2.5
複合サービス事業	18.0	-1.0	138.4	-9.5	134.9	-5.3	3.5	-67.0
その他のサービス業	16.3	-0.6	120.9	-5.7	114.8	-4.9	6.1	-17.6
(うち事業所規模30人以上)								
調査産業計	17.5	-0.1	133.4	-2.6	125.4	-2.3	8.0	-4.8
建設業	17.2	0.6	124.8	-4.5	118.3	-3.5	6.5	-20.8
製造業	17.1	-0.3	141.8	-2.5	131.6	-4.1	10.2	24.4
電気・ガス業	17.0	0.0	140.4	-1.6	127.2	0.8	13.2	-20.0
情報通信業	18.3	-1.5	149.6	-14.9	139.6	-12.5	10.0	-39.0
運輸業、郵便業	19.2	0.1	163.2	-7.6	145.8	-1.2	17.4	-40.2
卸売業、小売業	16.9	-0.3	116.3	0.4	110.5	-0.2	5.8	11.5
金融業、保険業	17.8	-0.1	131.9	-2.6	125.3	-1.5	6.6	-19.5
学術研究等	17.5	1.3	150.2	9.5	137.6	9.6	12.6	9.5
飲食サービス業等	15.1	0.6	99.6	-0.2	93.9	0.3	5.7	-8.1
生活関連サービス等	18.1	0.1	127.0	-2.4	120.7	-2.7	6.3	3.2
教育、学習支援業	16.8	0.8	129.6	5.9	120.0	5.6	9.6	9.2
医療、福祉	18.4	-0.7	136.3	-5.5	131.2	-5.9	5.1	4.1
複合サービス事業	18.9	1.4	146.3	7.4	137.4	7.7	8.9	3.5
その他のサービス業	16.6	0.2	122.5	2.3	115.4	1.9	7.1	9.2

表2-2 労働時間 産業、就業形態別 (令和7年1月分)

(事業所規模5人以上)

区分	出勤		総実労働時間		所定内労働時間		所定外労働時間	
	日数	前年同月差	A+B	前年同月比	A	前年同月比	B	前年同月比
一般労働者	日	日	時間	%	時間	%	時間	%
調査産業計	18.1	-0.5	148.1	-2.0	139.0	-2.2	9.1	2.2
製造業	17.2	-0.3	145.1	-1.5	134.2	-3.4	10.9	26.7
卸売業、小売業	18.4	-1.3	152.1	-6.2	143.9	-6.8	8.2	7.8
医療、福祉	18.7	-0.6	146.8	-2.5	141.6	-2.8	5.2	6.1
パートタイム労働者	日	日	時間	%	時間	%	時間	%
調査産業計	14.7	0.1	85.3	2.6	83.3	2.5	2.0	5.2
製造業	15.3	-0.1	95.3	-2.8	93.7	-2.2	1.6	-27.2
卸売業、小売業	16.7	1.1	98.8	10.2	96.7	9.6	2.1	40.0
医療、福祉	14.6	-0.6	83.6	-4.7	82.5	-4.9	1.1	10.0
(うち事業所規模30人以上)								
一般労働者	日	日	時間	%	時間	%	時間	%
調査産業計	18.4	-0.1	151.7	-0.9	141.2	-1.0	10.5	-0.9
製造業	17.2	-0.3	145.8	-2.0	134.8	-3.7	11.0	25.0
卸売業、小売業	18.7	-0.6	164.2	0.2	150.6	-0.4	13.6	7.1
医療、福祉	19.5	0.0	153.7	0.0	147.2	-0.4	6.5	12.0
パートタイム労働者	日	日	時間	%	時間	%	時間	%
調査産業計	15.1	-0.3	88.6	-5.6	86.6	-5.0	2.0	-25.9
製造業	15.8	-0.4	99.8	-9.1	98.0	-9.1	1.8	-10.0
卸売業、小売業	16.1	-0.2	94.0	-2.9	91.8	-3.0	2.2	0.0
医療、福祉	15.3	-2.1	88.8	-17.4	87.5	-17.5	1.3	-13.4



表3-1 労働者数 (令和7年1月分)

(事業所規模5人以上)

区 分	常 用		パートタイム		入職率		離職率	
	労働者数	前年 同月比	労働者 比率	前年 同月差	%	前年 同月差	%	前年 同月差
調 査 産 業 計	193,149	-0.8	30.3	-1.7	0.94	-0.41	1.35	-0.05
建 設 業	12,057	1.5	8.1	-5.6	0.16	-1.42	0.83	0.74
製 造 業	26,927	-2.9	10.8	-3.5	0.88	0.45	1.36	0.22
電 気・ガ ス 業	914	1.0	9.4	5.1	2.40	2.29	2.73	2.40
情 報 通 信 業	2,917	1.7	4.4	-0.1	0.17	-19.28	0.21	-1.03
運 輸 業, 郵 便 業	10,084	-2.7	12.4	-0.2	0.45	-0.41	0.86	0.16
卸 売 業, 小 売 業	36,084	0.6	50.5	-4.7	1.20	0.40	1.49	-0.40
金 融 業, 保 険 業	5,494	0.6	14.4	6.8	2.02	-1.10	1.34	0.33
学 術 研 究 等	4,528	5.7	13.7	0.5	1.98	0.98	1.40	-0.43
飲 食 サ ー ビ ス 業 等	15,919	-5.3	72.0	-10.2	3.00	-0.49	2.12	-0.39
生 活 関 連 サ ー ビ ス 等	4,343	1.2	29.4	-34.1	0.07	0.00	1.72	-0.13
教 育, 学 習 支 援 業	14,912	0.6	28.5	-0.5	0.70	0.35	1.02	-0.22
医 療, 福 祉	44,895	-0.2	27.5	4.4	0.36	-0.57	1.30	0.31
複 合 サ ー ビ ス 事 業	1,583	-4.6	8.1	4.9	0.25	-4.66	0.13	-0.12
そ の 他 の サ ー ビ ス 業	11,066	0.6	35.5	9.9	0.92	-0.27	1.63	-1.29
(うち事業所規模30人以上)								
調 査 産 業 計	105,131	-0.1	28.9	1.4	0.86	-0.40	1.21	-0.02
建 設 業	3,233	6.2	14.6	1.7	0.62	0.09	0.31	-0.02
製 造 業	23,065	3.9	8.5	-0.1	0.94	0.50	0.79	0.05
電 気・ガ ス 業	475	-2.2	9.3	1.3	0.21	0.01	0.84	0.23
情 報 通 信 業	2,299	3.3	3.9	-0.1	0.22	-26.21	0.26	-1.42
運 輸 業, 郵 便 業	6,527	-10.2	12.6	-0.1	0.71	-0.52	0.51	-0.50
卸 売 業, 小 売 業	13,480	-1.6	68.3	-3.0	1.41	0.42	1.68	-0.26
金 融 業, 保 険 業	2,430	-1.0	6.1	-3.9	2.68	1.03	0.80	0.55
学 術 研 究 等	1,392	4.8	18.1	-7.0	0.51	0.51	0.00	-1.04
飲 食 サ ー ビ ス 業 等	4,634	-7.0	73.8	-0.8	2.79	0.54	3.18	-0.02
生 活 関 連 サ ー ビ ス 等	1,075	18.1	37.6	4.9	0.28	-0.05	0.37	-1.04
教 育, 学 習 支 援 業	10,413	2.5	27.7	-2.0	0.77	0.26	1.45	0.99
医 療, 福 祉	28,285	-1.3	26.8	6.3	0.22	-0.51	1.15	0.23
複 合 サ ー ビ ス 事 業	527	5.0	17.6	13.4	0.76	-0.04	0.38	-0.42
そ の 他 の サ ー ビ ス 業	7,085	0.5	42.7	9.7	1.05	-0.17	2.22	-0.95

表3-2 労働者数 産業、就業形態別 (令和7年1月分)

(事業所規模5人以上)

区 分	常 用		入職率		離職率	
	労働者数	前年 同月比	%	前年 同月差	%	前年 同月差
一 般 労 働 者	人	%	%	ポイント	%	ポイント
調 査 産 業 計	134,671	1.9	0.49	-0.59	0.91	-0.01
製 造 業	24,016	1.0	0.88	0.46	0.96	0.40
卸 売 業, 小 売 業	17,860	11.0	0.23	0.08	0.91	0.42
医 療, 福 祉	32,555	-5.8	0.19	-0.49	0.86	-0.07
パ ー ト タ イ ム 労 働 者	人	%	%	ポイント	%	ポイント
調 査 産 業 計	58,478	-6.1	1.98	0.06	2.37	-0.02
製 造 業	2,911	-26.6	0.85	0.39	4.45	0.02
卸 売 業, 小 売 業	18,224	-8.1	2.16	0.84	2.06	-0.95
医 療, 福 祉	12,340	18.6	0.81	-0.98	2.47	1.29
(うち事業所規模30人以上)						
一 般 労 働 者	人	%	%	ポイント	%	ポイント
調 査 産 業 計	74,722	-1.9	0.67	-0.55	0.92	0.03
製 造 業	21,104	4.1	0.90	0.51	0.72	0.12
卸 売 業, 小 売 業	4,278	8.6	1.00	0.34	1.79	1.43
医 療, 福 祉	20,694	-9.3	0.16	-0.49	1.20	0.17
パ ー ト タ イ ム 労 働 者	人	%	%	ポイント	%	ポイント
調 査 産 業 計	30,409	4.9	1.33	-0.03	1.90	-0.22
製 造 業	1,961	2.3	1.80	0.32	1.45	-0.76
卸 売 業, 小 売 業	9,202	-5.8	1.61	0.49	1.63	-0.93
医 療, 福 祉	7,591	29.0	0.41	-0.65	1.01	0.51

(注) 1) パートタイム労働者比率は、常用労働者に占めるパートタイム労働者の割合。  
2) 入職(離職)率は、前月末労働者に対する入職(離職)の割合。

表4 事業所規模別の賃金、労働時間及び労働者数  
(調査産業計) (令和7年1月分)

規 模	現金給与 総 額	きまって 支給する 給 与	所 定 内 給 与	特 別 に 支払われ た 給 与	総 実 労 働 時間数	所 定 内 労 働 時間数	所 定 外 労 働 時間数	前 調 査 期 間 末	増 加	減 少	本 調 査 期 間 末
	円	円	円	円	時間	時間	時間	人	人	人	人
5～29人											
計	232,985	220,261	209,475	12,724	123.9	118.3	5.6	88,455	910	1,347	88,018
男	303,368	284,866		18,502	137.9	129.6	8.3	38,765	193	556	38,402
女	178,293	170,059		8,234	113.0	109.5	3.5	49,690	717	791	49,616
30～99人											
計	233,551	226,422	213,412	7,129	124.7	118.1	6.6	60,375	588	751	60,212
男	289,355	278,824		10,531	138.1	128.0	10.1	28,524	273	299	28,498
女	183,491	179,414		4,077	112.5	109.1	3.4	31,851	315	452	31,714
100人以上											
計	288,497	283,736	254,223	4,761	145.1	135.1	10.0	45,123	319	523	44,919
男	333,792	329,960		3,832	155.1	141.2	13.9	21,759	158	254	21,663
女	246,309	240,682		5,627	135.8	129.4	6.4	23,364	161	269	23,256

時系列表1 パートタイム労働者比率及びパートタイム  
労働者の時間当たり給与 (調査産業計)

年 月	パートタイム労働者比率				パートタイム労働者の時間当たり給与			
	事業所規模5人以上		うち規模30人以上		事業所規模5人以上		うち規模30人以上	
	前年差	前年差	前年比	前年比	前年比	前年比		
	%	ポイント	%	ポイント	円	%	円	%
令和3年	26.1	-0.5	21.6	0.1	1,064	1.7	1,108	2.2
4年	26.2	0.1	22.7	1.1	1,073	0.8	1,116	0.7
5年	32.2	6.0	26.4	3.7	1,089	1.5	1,139	2.1
6年	31.4	0.0	26.7	-0.6	1,139	4.6	1,156	4.3
令和5年12月	33.9	7.4	27.2	4.3	1,091	0.2	1,158	1.2
令和6年1月	32.0	1.5	27.5	0.2	1,116	1.8	1,144	-1.0
2月	32.3	1.6	26.9	-0.8	1,118	4.4	1,143	1.6
3月	32.8	1.2	26.8	-0.7	1,120	6.7	1,142	2.6
4月	32.5	2.0	26.3	-0.4	1,109	3.1	1,146	1.8
5月	32.1	2.1	26.5	0.1	1,115	3.0	1,150	1.5
6月	32.2	2.0	26.3	-0.5	1,122	5.1	1,154	2.5
7月	30.8	-1.3	26.4	-1.1	1,133	2.6	1,161	1.6
8月	30.3	-1.3	26.4	-1.1	1,187	7.5	1,191	2.0
9月	29.9	-1.7	26.1	-1.0	1,145	2.5	1,134	1.0
10月	30.3	-1.8	27.0	-0.1	1,152	5.0	1,155	0.8
11月	30.5	-1.9	26.8	-0.9	1,175	6.6	1,174	1.6
12月	31.1	-1.8	27.2	-1.0	1,169	7.1	1,172	1.2
令和7年1月	30.3	-1.7	28.9	1.4	1,196	7.2	1,231	7.6

(注) 時間当たり給与は、所定内給与を所定内労働時間で除し四捨五入により算出している。







# 第1-1表 名目賃金指数（現金給与総額）

（令和7年1月分）

（事業所規模5人以上）

（令和2年=100）

区分	調査産業計		建設業		製造業		電気・ガス業		情報通信業		運輸業、郵便業		卸売業、小売業		金融業、保険業	
	前年比	前年比	前年比	前年比	前年比	前年比	前年比	前年比	前年比	前年比	前年比	前年比	前年比	前年比	前年比	
令和2年	100.0	-0.5	100.0	17.7	100.0	-1.3	100.0	-14.4	100.0	0.0	100.0	-6.5	100.0	-4.8	100.0	0.1
3	100.7	0.7	101.1	1.1	102.1	2.0	115.1	15.1	85.9	-14.1	106.6	6.6	106.5	6.4	95.8	-4.2
4	101.8	1.1	104.0	2.9	102.2	0.1	123.9	7.6	100.5	17.0	114.4	7.3	115.5	8.5	97.6	1.9
5	98.6	-3.1	117.5	13.0	100.0	-2.2	123.5	-0.3	104.2	3.7	116.5	1.8	93.2	-19.3	96.4	-1.2
6	105.1	5.8	115.8	-1.5	106.9	8.1	129.2	8.1	123.4	9.2	130.3	11.0	97.7	7.6	117.5	20.9
5年12月	164.8	-4.7	176.8	5.9	162.8	-9.2	267.3	6.2	185.6	22.3	204.0	0.0	144.9	-25.0	201.3	3.1
6年1月	89.1	4.0	95.7	-5.2	92.0	5.9	102.0	15.1	102.4	12.9	118.5	14.7	78.6	-5.4	89.2	18.9
2	86.2	2.1	91.6	-2.2	89.8	6.7	98.8	9.9	95.4	4.4	114.5	13.6	75.9	-7.1	84.8	17.0
3	89.5	3.8	94.7	3.6	88.9	3.6	97.1	13.2	153.8	52.9	115.7	16.8	77.5	-5.6	90.9	21.2
4	87.2	0.1	100.7	-11.2	88.9	5.0	109.3	13.7	97.2	7.6	110.8	9.2	82.9	2.1	90.1	10.8
5	87.5	3.7	93.8	4.8	92.4	6.7	102.3	17.0	93.1	6.2	112.9	17.1	80.4	0.9	87.8	14.5
6	142.7	9.9	197.7	22.0	109.4	8.1	268.4	24.6	133.6	-17.3	189.4	78.3	91.5	-9.1	225.0	37.9
7	116.8	0.3	104.0	-16.3	153.8	13.0	97.1	-18.3	144.2	-11.2	140.8	-23.4	138.1	18.4	105.1	12.8
8	95.9	6.8	129.1	25.5	97.8	4.2	95.7	8.3	101.4	8.8	104.0	1.7	100.9	17.3	89.9	10.7
9	90.6	7.1	96.9	6.0	91.3	4.3	93.6	-5.1	114.6	23.6	110.0	5.3	92.4	17.9	100.4	18.4
10	91.4	7.2	98.4	-8.0	89.2	4.1	99.7	1.0	100.2	-4.8	118.0	16.0	96.9	22.0	92.2	15.5
11	93.5	2.0	94.1	-40.3	98.1	0.1	97.3	-1.8	103.3	14.3	116.1	11.6	90.7	11.7	88.9	16.2
12	190.4	14.4	192.4	8.3	191.0	22.0	289.2	8.2	241.7	27.7	212.3	3.3	167.1	19.9	266.1	28.7
7年1月	92.3	3.6	102.6	7.2	90.6	-1.5	102.3	0.3	100.1	-2.2	121.8	2.8	94.0	19.6	97.9	9.8

区分	学術研究等		飲食サービス業等		生活関連サービス等		教育、学習支援業		医療、福祉		複合サービス事業		その他のサービス業	
	前年比	前年比	前年比	前年比	前年比	前年比	前年比	前年比	前年比	前年比	前年比	前年比	前年比	
令和2年	100.0	-2.6	100.0	-9.3	100.0	20.7	100.0	0.2	100.0	-1.3	100.0	-4.3	100.0	-1.1
3	93.7	-6.2	109.3	9.3	103.9	3.9	98.1	-2.0	97.6	-2.4	101.9	1.9	102.7	2.7
4	88.0	-6.1	110.2	0.8	84.4	-18.8	83.3	-15.1	102.4	4.9	119.1	16.9	110.9	8.0
5	100.6	14.3	97.9	-11.2	77.1	-8.6	84.7	1.7	105.4	2.9	118.7	-0.3	100.2	-9.6
6	97.1	-4.3	103.8	3.5	86.8	5.1	87.5	3.2	108.2	3.6	115.6	-2.0	108.0	11.5
5年12月	170.1	1.3	95.0	-30.0	93.4	-20.0	160.8	-0.2	197.0	10.4	175.0	-11.9	142.7	-10.4
6年1月	87.5	2.5	94.5	-4.0	68.3	-6.6	71.3	8.0	93.2	6.2	130.6	29.7	88.6	5.0
2	78.9	-5.3	87.8	-8.0	70.6	1.1	71.8	5.1	90.7	4.6	95.1	-4.3	93.5	3.4
3	81.1	-11.8	104.7	-3.2	68.9	-9.3	77.1	8.9	93.4	3.9	95.3	-2.1	91.4	1.0
4	76.8	-13.9	90.0	-13.3	75.9	-8.1	69.2	1.8	90.1	0.1	99.2	0.4	91.7	4.6
5	76.2	-11.9	90.1	-20.8	74.9	-6.3	72.2	10.1	92.0	4.8	90.8	-14.8	92.8	7.4
6	126.0	15.6	92.5	-15.8	81.5	0.9	171.1	11.0	158.6	4.3	130.5	-27.1	145.9	23.0
7	138.8	-7.4	110.9	13.4	136.6	54.5	66.8	-18.7	101.3	-7.8	125.4	-2.3	115.4	13.4
8	82.0	-13.1	107.0	13.3	82.2	0.0	68.0	0.1	94.3	1.3	122.6	-8.6	99.3	0.4
9	76.9	-5.5	106.2	12.7	86.2	14.9	65.1	-6.9	91.6	4.8	99.4	0.7	96.1	9.1
10	76.7	-7.7	113.3	20.5	83.3	2.6	67.2	-4.1	91.0	5.3	101.5	0.8	98.8	14.0
11	77.5	-15.2	113.8	20.3	86.9	7.8	67.5	-8.2	98.8	13.2	98.7	-0.6	102.3	13.2
12	186.8	8.4	135.1	35.8	125.9	3.9	182.4	13.2	203.2	4.3	198.0	14.2	180.0	29.8
7年1月	78.7	-10.1	118.0	24.9	130.1	90.5	67.1	-5.9	90.2	-3.2	88.6	-32.2	89.2	0.7

# 第1-1表 名目賃金指数（現金給与総額）

（令和7年1月分）

（事業所規模30人以上）

（令和2年=100）

区分	調査産業計		建設業		製造業		電気・ガス業		情報通信業		運輸業、郵便業		卸売業、小売業		金融業、保険業	
	前年比	前年比	前年比	前年比	前年比	前年比	前年比	前年比	前年比	前年比	前年比	前年比	前年比	前年比	前年比	
令和2年	100.0	-0.1	100.0	2.1	100.0	-0.1	100.0	-10.2	100.0	-5.9	100.0	-5.2	100.0	16.0	100.0	-6.0
3	99.9	-0.1	106.5	6.4	102.3	2.3	108.7	8.6	93.1	-7.0	101.8	1.7	96.3	-3.7	86.3	-13.7
4	100.7	0.8	116.3	9.2	103.5	1.2	121.1	11.4	94.6	1.6	109.2	7.3	93.3	-3.1	96.5	11.8
5	99.6	-1.1	115.6	-0.6	99.6	-3.8	122.0	0.7	113.1	19.6	117.1	7.2	76.6	-17.9	101.6	5.3
6	103.3	5.8	103.0	-10.9	102.7	6.4	135.0	10.7	123.1	7.7	142.9	20.7	81.9	15.4	131.4	28.9
5年12月	177.5	0.6	219.5	24.5	164.0	-13.4	254.4	5.6	171.0	42.3	216.4	7.9	110.4	-27.1	194.9	8.9
6年1月	86.6	6.1	92.8	5.8	89.9	11.3	110.6	11.6	103.1	17.7	113.3	15.0	71.6	11.4	102.6	40.7
2	86.2	6.0	87.3	-9.1	86.8	6.4	101.6	5.7	92.1	5.4	115.6	19.9	69.6	11.2	95.6	30.4
3	90.7	9.1	98.2	3.7	85.8	2.3	101.7	8.7	163.5	63.5	117.7	24.3	70.5	13.3	111.0	41.4
4	87.8	3.5	108.1	-22.7	85.3	3.5	124.6	14.5	95.3	9.5	117.9	20.2	77.0	15.3	97.6	13.6
5	87.7	6.6	92.3	-0.9	86.8	1.6	105.3	13.7	92.0	6.7	120.3	27.3	74.9	16.7	97.8	21.3
6	144.3	9.0	87.0	-12.1	106.0	3.6	278.2	33.7	128.8	-15.6	232.3	130.7	101.6	17.3	249.7	41.9
7	113.8	-1.4	103.4	-34.6	154.5	13.9	107.1	-21.1	150.6	-29.8	162.6	-20.6	89.1	11.5	112.6	11.3
8	92.7	6.9	165.5	51.4	91.0	2.4	103.0	10.9	99.8	x	118.2	12.4	78.2	18.7	102.5	15.3
9	87.4	5.4	85.5	-9.4	85.2	1.5	100.1	6.6	115.5	24.7	119.4	11.5	72.3	11.6	127.1	28.3
10	87.0	5.7	85.8	-11.2	83.2	0.2	103.6	10.3	96.6	-8.5	122.1	23.7	79.8	20.9	102.8	20.9
11	89.4	4.1	86.7	-12.3	92.5	-4.3	105.3	11.7	96.5	10.0	123.0	18.2	73.7	3.9	99.5	17.2
12	186.5	8.3	142.8	-35.0	185.0	20.8	278.3	9.4	242.8	37.1	252.6	15.7	124.8	27.7	278.3	41.8
7年1月	86.8	0.2	86.8	-6.5	84.6	-5.9	116.6	5.4	99.7	-3.3	118.3	4.4	73.6	2.8	111.7	8.9

区分	学術研究等		飲食サービス業等		生活関連サービス等		教育、学習支援業		医療、福祉		複合サービス事業		その他のサービス業	
	前年比	前年比	前年比	前年比	前年比	前年比	前年比	前年比	前年比	前年比	前年比	前年比	前年比	
令和2年	100.0	-8.5	100.0	-11.7	100.0	-3.0	100.0	-0.7	100.0	-2.6	x	x	100.0	4.3
3	98.7	-1.3	104.2	4.2	120.4	20.4	96.6	-3.4	101.3	1.3	x	x	94.9	-5.2
4	98.0	-0.7	123.8	18.8	x	x	84.1	-12.9	102.9	1.6	x	x	99.0	4.3
5	101.8	3.9	119.1	-3.8	136.5	x	85.4	1.5	105.1	2.1	156.0	x	89.0	-10.1
6	101.8	0.0	119.1	1.7	133.2	-16.8	79.8	-6.7	106.3	2.7	x	x	97.2	11.6
5年12月	181.3	-9.5	133.6	-10.5	203.5	x	171.0	-2.6	200.5	16.8	300.2	x	136.4	-13.0
6年1月	75.6	-5.5	112.6	3.0	127.0	-8.0	64.4	-4.0	87.4	0.6	x	x	85.1	8.4
2	79.7	-0.8	105.0	0.1	127.0	12.6	66.5	-3.5	89.6	4.6	x	x	85.1	9.1
3	79.4	-3.6	120.7	1.8	124.8	-8.0	70.3	-0.3	93.2	5.7	x	x	85.7	11.2
4	77.1	-4.7	116.4	-0.3	125.4	-10.2	63.8	-5.6	89.8	1.2	x	x	86.6	9.8
5	73.7	-7.6	114.4	-6.2	124.6	-16.5	63.4	-2.8	91.8	6.5	x	x	85.1	8.3
6	128.8	0.9	127.1	6.3	155.8	9.6	151.0	-7.8	159.6	-2.5	x	x	131.6	19.4
7	188.4	5.2	129.3	3.9	142.1	-27.2	63.1	-22.4	98.2	-3.6	x	x	96.8	9.9
8	70.5	-11.0	125.2	8.4	110.1	-29.8	62.5	-4.9	93.4	0.6	x	x	93.8	11.5
9	77.1	-6.9	112.6	-0.9	123.7	-13.7	62.7	-8.2	89.4	6.6	x	x	89.4	14.9
10	77.4	-10.3	113.6	0.7	118.8	-17.7	63.0	-7.5	89.2	6.6	x	x	91.6	16.5
11	77.0	-7.5	114.9	-0.9	124.6	-14.7	63.6	-6.5	92.3	10.9	x	x	91.9	10.2
12	217.4	19.9	137.0	4.1	193.9	-39.0	163.1	-5.0	201.3	2.2	x	x	143.2	8.2
7年1月	83.0	9.8	124.5	10.6	124.3	-2.1	64.5	0.2	89.2	2.1	105.3	x	83.2	-2.2

# 第1-2表 名目賃金指数 (きまって支給する給与)

(令和7年1月分)

(事業所規模5人以上)

(令和2年=100)

区分	調査産業計		建設業		製造業		電気・ガス業		情報通信業		運輸業、郵便業		卸売業、小売業		金融業、保険業	
	前年比	前年比	前年比	前年比	前年比	前年比	前年比	前年比	前年比	前年比	前年比	前年比	前年比	前年比	前年比	
令和2年	100.0	-0.2	100.0	12.1	100.0	-0.3	100.0	-11.4	100.0	2.0	100.0	-4.3	100.0	-4.4	100.0	-1.2
3	100.5	0.5	103.2	3.2	102.2	2.2	112.8	12.9	86.2	-13.8	106.3	6.3	104.6	4.6	95.2	-4.8
4	101.7	1.2	106.3	3.0	100.4	-1.8	122.2	8.3	96.2	11.6	111.3	4.7	114.9	9.8	96.5	1.4
5	98.8	-2.9	114.1	7.3	100.1	-0.3	119.8	-2.0	100.7	4.7	115.3	3.6	93.8	-18.4	94.8	-1.8
6	103.8	4.4	113.3	-0.8	105.0	6.0	122.7	6.0	113.8	6.5	125.1	7.8	97.4	6.2	110.3	15.7
5年12月	98.6	-4.5	115.5	3.9	101.6	-0.6	122.1	3.1	101.1	2.1	118.9	-2.1	94.2	-19.7	101.1	4.8
6年1月	100.4	1.4	113.5	-2.7	101.8	5.5	123.0	11.3	120.7	12.8	121.0	3.0	89.0	-3.4	108.5	17.2
2	100.8	1.2	111.2	-2.5	102.0	3.3	124.0	10.4	111.1	3.1	129.3	12.7	87.4	-6.4	104.7	17.1
3	101.4	3.2	110.8	0.2	102.5	5.2	121.9	13.1	113.3	5.2	130.5	16.5	87.6	-2.8	107.0	15.9
4	101.2	0.9	113.5	-0.4	104.8	5.8	124.3	10.8	113.5	6.6	124.9	8.3	89.8	-2.6	107.5	10.8
5	102.1	3.3	110.7	1.7	103.1	5.9	128.5	17.1	109.8	6.2	127.1	15.8	92.0	0.3	108.3	14.4
6	102.1	1.4	114.5	0.2	104.3	4.8	124.1	13.9	106.4	1.9	123.6	2.2	91.4	-3.1	109.0	18.6
7	106.0	7.7	116.9	0.8	107.0	8.0	120.7	-2.0	106.8	2.8	128.3	12.4	99.2	10.5	114.2	17.0
8	104.9	6.5	112.3	-0.6	105.4	8.0	120.1	8.2	117.1	12.6	115.0	-1.3	107.9	17.9	110.9	14.7
9	106.0	6.2	114.5	2.9	107.1	5.2	117.5	-5.1	120.3	15.9	122.9	3.4	106.5	17.8	111.9	12.2
10	107.2	6.9	112.7	-7.7	105.4	5.1	125.2	1.0	115.4	-5.9	131.9	13.9	109.0	19.3	110.8	15.9
11	106.8	7.6	113.9	-0.3	108.0	6.6	122.1	-1.8	115.5	8.3	129.6	9.5	104.0	13.9	109.6	16.1
12	106.6	7.2	114.7	-0.9	109.1	8.3	121.0	-0.9	115.1	9.1	117.0	-1.9	105.3	14.3	120.7	18.9
7年1月	105.5	5.1	111.6	-1.7	104.6	2.8	117.8	-4.2	117.9	-2.3	127.8	5.6	104.7	17.6	116.2	7.1

区分	学術研究等		飲食サービス業等		生活関連サービス等		教育、学習支援業		医療、福祉		複合サービス事業		その他のサービス業	
	前年比	前年比	前年比	前年比	前年比	前年比	前年比	前年比	前年比	前年比	前年比	前年比	前年比	
令和2年	100.0	-1.3	100.0	-7.8	100.0	23.2	100.0	-0.3	100.0	-1.4	100.0	-4.4	100.0	1.5
3	92.9	-7.1	109.1	9.1	100.1	0.1	98.9	-1.1	97.0	-3.0	107.2	7.2	100.4	0.4
4	89.4	-3.8	109.5	0.4	83.3	-16.8	86.3	-12.7	103.0	6.2	116.2	8.4	106.4	6.0
5	102.9	15.1	99.8	-8.9	76.7	-7.9	88.2	2.2	105.3	2.2	118.3	1.8	98.2	-7.7
6	94.5	-8.7	103.2	1.1	84.5	5.8	89.3	1.2	108.7	4.0	116.6	-1.0	104.1	9.2
5年12月	100.6	12.5	93.6	-17.5	72.8	-17.3	87.0	3.2	105.6	0.6	119.8	2.6	99.2	-2.7
6年1月	95.0	-10.0	94.8	-6.7	70.9	-7.8	91.6	7.5	107.2	2.6	114.3	-3.1	95.7	5.7
2	97.5	-5.2	90.8	-7.4	74.4	7.2	92.8	5.2	107.1	2.5	113.8	-3.9	99.3	0.4
3	96.0	-8.6	101.8	-1.6	72.5	-7.1	95.1	5.0	106.9	3.5	113.7	-2.2	99.9	7.0
4	93.0	-14.4	93.1	-13.3	78.5	-9.0	89.5	2.4	107.9	2.0	118.1	2.2	100.6	3.9
5	93.9	-12.2	93.1	-20.9	78.8	-5.6	93.1	9.9	109.7	4.9	107.1	-7.6	102.4	7.7
6	93.1	-13.3	92.6	-18.3	78.2	-5.9	92.5	6.3	107.9	2.8	113.6	-1.7	107.6	12.9
7	93.2	-7.0	100.4	2.4	123.9	59.9	86.4	-2.7	109.9	6.4	122.0	0.8	109.7	16.6
8	93.8	-5.3	110.1	14.1	81.5	2.4	84.7	-3.5	109.0	3.9	119.3	0.8	103.7	9.6
9	94.9	-5.6	109.8	12.7	90.3	14.4	84.1	-7.0	109.6	3.9	119.0	1.3	105.7	10.2
10	94.8	-7.7	117.1	20.5	87.3	3.4	86.8	-4.2	109.9	5.3	121.0	0.9	109.1	14.5
11	95.7	-5.9	115.3	17.9	89.2	6.1	87.2	-3.5	110.2	6.9	118.2	0.0	109.5	13.6
12	92.9	-8.3	119.6	23.6	88.6	15.2	87.3	0.3	109.4	4.4	118.7	-0.7	106.4	9.9
7年1月	97.2	2.3	116.0	22.4	136.0	91.8	86.8	-5.2	106.4	-0.7	100.8	-11.8	96.5	0.8



# 第1-2表 名目賃金指数 (きまって支給する給与)

(令和7年1月分)

(事業所規模30人以上)

(令和2年=100)

区分	調査産業計		建設業		製造業		電気・ガス業		情報通信業		運輸業、郵便業		卸売業、小売業		金融業、保険業	
	前年比	前年比	前年比	前年比	前年比	前年比	前年比	前年比	前年比	前年比	前年比	前年比	前年比	前年比	前年比	
令和2年	100.0	0.4	100.0	0.9	100.0	0.7	100.0	-8.0	100.0	-0.6	100.0	-3.8	100.0	16.1	100.0	-4.8
3	99.8	-0.1	104.5	4.6	102.4	2.3	107.3	7.2	89.3	-10.7	101.8	1.8	93.9	-6.1	89.3	-10.7
4	100.6	0.8	108.9	4.2	101.9	-0.5	121.1	12.9	91.3	2.2	108.1	6.2	96.1	2.3	94.5	5.8
5	100.1	-0.5	113.8	4.5	100.4	-1.5	119.2	-1.6	107.0	17.2	116.7	8.0	80.8	-15.9	96.9	2.5
6	103.3	5.3	103.2	-9.3	101.1	3.7	130.6	9.6	114.2	6.3	136.5	15.8	85.0	12.3	118.6	22.4
5年12月	101.5	-0.7	117.3	5.8	102.5	-1.1	116.8	-0.8	103.0	10.3	123.3	1.5	82.7	-14.1	103.5	7.0
6年1月	100.9	4.3	101.1	-4.3	100.7	6.0	130.6	5.5	123.7	17.6	128.4	11.1	81.4	10.3	117.8	37.3
2	101.9	4.4	105.3	-9.1	99.6	2.4	128.2	6.1	110.6	5.4	134.3	18.5	81.4	10.7	112.7	30.7
3	102.7	6.0	104.2	-6.7	100.2	4.4	128.4	8.6	113.2	6.9	136.5	22.6	82.6	13.9	119.1	29.2
4	103.6	5.0	100.9	-10.4	102.3	4.6	133.9	10.2	114.4	9.5	136.7	19.0	85.7	13.7	113.3	12.6
5	103.3	6.2	100.5	-10.5	99.6	2.9	132.9	13.6	110.4	6.7	139.2	25.4	86.1	14.3	115.3	21.5
6	103.5	4.5	101.8	-10.7	101.0	2.0	130.5	10.5	104.6	0.9	138.8	17.3	86.1	12.3	118.5	22.5
7	104.5	7.2	107.5	-6.3	102.8	6.1	132.9	9.9	104.6	-4.9	144.3	22.0	85.4	13.7	122.0	22.9
8	103.4	5.9	102.2	-11.3	100.0	4.8	130.0	10.8	119.8	x	135.4	9.5	87.3	13.4	120.8	23.6
9	103.8	4.7	103.1	-9.5	101.5	2.5	126.4	6.7	121.9	17.0	136.8	8.7	84.7	11.3	122.0	14.7
10	103.8	5.0	103.5	-11.2	100.0	1.5	130.8	10.3	116.0	-8.4	139.9	20.6	86.2	11.4	119.6	19.7
11	104.3	5.5	104.6	-9.6	102.2	3.2	132.9	11.6	115.9	10.2	140.7	15.0	86.4	11.5	117.2	17.3
12	103.4	3.9	104.0	-11.3	103.1	3.8	129.8	11.1	115.4	11.2	127.4	2.8	87.2	12.4	124.9	20.7
7年1月	102.2	1.3	103.9	2.8	99.6	-1.1	127.7	-2.2	119.6	-3.3	134.6	4.8	86.0	5.7	121.2	2.9

区分	学術研究等		飲食サービス業等		生活関連サービス等		教育、学習支援業		医療、福祉		複合サービス事業		その他のサービス業	
	前年比	前年比	前年比	前年比	前年比	前年比	前年比	前年比	前年比	前年比	前年比	前年比	前年比	
令和2年	100.0	3.1	100.0	-7.6	100.0	1.2	100.0	-1.6	100.0	-2.0	x	x	100.0	3.5
3	97.7	-2.2	103.3	3.3	119.4	19.5	97.4	-2.7	101.2	1.2	x	x	96.2	-3.7
4	95.3	-2.5	122.6	18.7	x	x	86.6	-11.1	103.5	2.3	x	x	95.8	-0.4
5	97.7	2.5	119.6	-2.4	128.8	x	88.0	1.6	104.6	1.1	142.2	x	89.0	-7.1
6	91.5	-6.3	117.9	0.4	126.5	-11.3	83.1	-5.7	108.0	4.9	x	x	97.9	12.1
5年12月	96.4	2.2	121.6	-3.6	131.3	x	87.4	0.8	104.7	1.7	144.6	x	93.6	-3.1
6年1月	91.2	-5.5	115.2	3.0	130.9	-8.0	83.8	-4.0	105.4	1.1	x	x	93.1	11.1
2	96.0	0.6	107.9	1.9	130.9	12.6	86.6	-3.3	106.4	2.0	x	x	94.8	11.0
3	95.6	-1.9	121.0	0.7	128.4	-2.1	86.5	-5.7	106.0	3.9	x	x	95.5	11.2
4	93.0	-4.6	119.5	-0.4	129.2	-10.3	83.0	-5.7	108.4	3.5	x	x	95.6	8.6
5	88.8	-7.7	117.4	-6.5	128.4	-16.6	82.3	-2.9	109.7	6.3	x	x	94.8	8.7
6	89.5	-7.1	119.6	-2.0	124.6	-9.8	82.1	-7.3	108.9	4.7	x	x	98.3	11.5
7	89.3	-7.7	120.5	2.0	128.7	-6.0	82.1	-6.7	108.5	5.9	x	x	101.9	16.7
8	84.9	-11.0	127.2	10.5	113.5	-27.0	81.3	-4.9	108.8	5.3	x	x	97.8	13.6
9	92.9	-6.8	115.5	-0.9	127.5	-13.7	81.7	-8.1	108.9	6.6	x	x	99.4	14.8
10	93.3	-10.3	116.7	0.8	122.5	-17.7	82.0	-7.6	108.6	6.7	x	x	102.1	16.7
11	92.7	-7.6	117.3	-1.5	123.1	-18.2	82.8	-6.4	108.4	7.4	x	x	102.3	14.2
12	91.0	-5.6	117.4	-1.5	129.9	-11.1	83.2	-4.8	108.1	4.7	x	x	99.2	7.9
7年1月	100.1	9.8	120.3	4.4	128.1	-2.1	83.9	0.1	106.3	0.9	118.4	x	91.9	-1.3

# 第1-3表 名目賃金指数 (所定内給与)

(令和7年1月分)

(事業所規模5人以上)

(令和2年=100)

区分	調査産業計		建設業		製造業		電気・ガス業		情報通信業		運輸業, 郵便業		卸売業, 小売業		金融業, 保険業	
	前年比	前年比	前年比	前年比	前年比	前年比	前年比	前年比	前年比	前年比	前年比	前年比	前年比	前年比	前年比	
令和2年	100.0	0.8	100.0	11.5	100.0	1.7	100.0	-8.8	100.0	2.7	100.0	-0.8	100.0	-4.4	100.0	-1.0
3	100.0	-0.1	102.7	2.7	100.3	0.4	109.3	9.3	83.9	-16.1	106.5	6.5	103.8	3.9	94.9	-5.1
4	100.7	0.7	104.4	1.7	97.8	-2.5	115.9	6.0	94.8	13.0	110.0	3.3	114.3	10.1	94.8	-0.1
5	97.6	-3.1	110.7	6.0	98.1	0.3	116.1	0.2	98.2	3.6	112.2	2.0	92.8	-18.8	93.1	-1.8
6	102.1	4.0	109.5	-1.3	103.6	6.6	114.5	1.3	110.7	5.2	119.4	5.9	96.9	6.8	106.6	13.8
5年12月	97.1	-4.6	110.6	2.8	99.2	-0.1	117.7	3.5	96.6	-1.0	109.7	-6.6	92.5	-20.1	100.3	5.6
6年1月	99.5	2.2	110.2	-2.0	100.9	7.0	117.1	8.8	118.9	12.6	122.4	6.6	88.8	-2.8	105.6	16.4
2	99.3	1.3	107.6	-1.3	100.6	4.6	116.0	6.3	108.3	2.7	124.9	13.5	87.1	-6.4	102.7	17.1
3	99.4	2.3	105.7	-2.1	100.0	5.4	114.6	6.9	107.8	2.2	124.3	11.9	86.9	-2.6	104.4	17.0
4	99.7	0.7	109.3	-3.3	102.7	6.5	115.5	5.9	110.3	4.7	123.6	12.8	89.4	-1.5	104.1	12.3
5	101.0	3.1	107.8	0.7	102.8	6.2	116.2	6.1	107.6	6.2	126.8	15.4	91.8	1.3	104.9	14.0
6	100.1	0.5	108.7	-2.3	103.0	5.4	114.8	6.4	103.3	-0.1	115.2	-0.4	90.6	-3.2	106.0	18.0
7	104.3	7.1	113.5	0.9	106.0	8.6	114.4	-5.5	104.5	3.5	120.2	8.8	98.5	11.3	108.8	11.8
8	103.4	6.3	109.4	0.0	104.4	8.3	111.3	0.4	114.4	11.4	110.2	-1.5	107.7	18.6	106.7	11.5
9	104.0	5.3	110.4	1.4	105.3	5.7	111.2	-6.2	116.9	14.4	111.6	-6.0	106.3	18.6	107.5	8.5
10	105.4	6.1	108.7	-8.2	104.2	5.9	117.9	-1.5	111.6	-8.4	126.5	9.8	107.9	19.5	106.3	11.4
11	105.0	6.9	110.5	0.7	106.3	6.9	112.8	-4.3	112.2	7.4	120.1	3.6	103.8	15.0	107.1	14.4
12	104.5	6.7	111.7	0.9	106.7	8.5	112.2	-4.7	112.6	9.0	106.5	-3.1	104.5	15.5	114.9	13.8
7年1月	103.9	4.4	109.3	-0.8	102.8	1.9	112.9	-3.6	117.1	-1.5	124.6	1.8	104.0	17.1	112.4	6.4

区分	学術研究等		飲食サービス業等		生活関連サービス等		教育, 学習支援業		医療, 福祉		複合サービス事業		その他のサービス業	
	前年比	前年比	前年比	前年比	前年比	前年比	前年比	前年比	前年比	前年比	前年比	前年比	前年比	
令和2年	100.0	1.5	100.0	-6.0	100.0	27.1	100.0	-0.5	100.0	-0.5	100.0	-2.0	100.0	2.9
3	92.9	-7.1	108.0	8.1	102.7	2.7	97.5	-2.5	97.2	-2.7	105.7	5.7	99.1	-0.9
4	88.7	-4.5	106.5	-1.4	84.4	-17.8	85.1	-12.7	102.8	5.8	112.0	6.0	105.7	6.7
5	99.2	11.8	99.0	-7.0	77.3	-8.4	86.9	2.1	105.6	2.7	111.8	-0.2	97.9	-7.4
6	93.5	-6.3	101.4	0.1	86.6	9.8	87.1	0.2	107.9	2.9	107.8	-3.4	104.0	9.6
5年12月	97.8	9.5	92.5	-16.5	73.8	-16.7	86.4	3.5	106.3	2.0	111.8	0.5	99.1	-2.6
6年1月	94.4	-6.7	93.1	-9.0	72.1	-3.0	89.8	6.4	106.9	3.2	108.0	-3.3	95.0	5.6
2	94.9	-3.5	90.4	-8.1	76.3	8.8	89.6	4.3	107.0	2.6	107.7	-3.8	98.5	0.3
3	92.2	-9.2	99.9	-2.9	74.4	-4.9	91.6	3.4	107.1	2.8	104.1	-7.1	98.8	6.5
4	92.4	-11.8	92.6	-13.9	80.6	-5.0	86.8	1.2	107.0	0.3	111.5	-0.4	100.7	4.2
5	93.6	-9.7	91.9	-21.3	79.6	-0.1	90.8	8.5	108.8	3.9	102.8	-8.7	102.0	7.0
6	93.2	-10.0	91.8	-18.3	80.3	-3.6	90.6	5.0	106.9	1.3	101.4	-9.7	107.6	12.8
7	93.2	-5.2	97.3	0.9	128.0	62.0	84.7	-4.0	108.9	4.9	108.9	-3.5	110.3	18.3
8	93.4	-4.4	107.0	13.2	83.2	8.6	82.5	-4.2	107.9	2.4	108.8	-1.5	104.0	10.5
9	94.0	-2.4	108.0	11.8	92.7	18.7	82.0	-7.2	108.4	2.3	110.0	0.2	106.2	10.6
10	93.5	-3.5	115.3	20.1	89.3	7.2	85.2	-5.0	108.7	3.7	111.1	-0.4	109.2	14.9
11	94.7	-2.4	113.2	18.2	91.6	9.8	85.6	-4.6	108.9	4.4	110.3	0.1	109.5	14.3
12	92.4	-6.0	116.6	22.0	90.9	19.6	85.7	-0.8	108.2	2.4	109.5	-2.1	105.7	9.4
7年1月	94.3	-0.1	113.2	21.6	139.0	92.8	84.1	-6.3	104.7	-2.1	100.2	-7.2	97.8	2.9

# 第1-3表 名目賃金指数 (所定内給与)

(令和7年1月分)

(事業所規模30人以上)

(令和2年=100)

区分	調査産業計		建設業		製造業		電気・ガス業		情報通信業		運輸業, 郵便業		卸売業, 小売業		金融業, 保険業	
	前年比	前年比	前年比	前年比	前年比	前年比	前年比	前年比	前年比	前年比	前年比	前年比	前年比	前年比	前年比	
令和2年	100.0	1.7	100.0	2.4	100.0	2.2	100.0	-5.8	100.0	0.8	100.0	-2.0	100.0	18.3	100.0	-5.2
3	98.9	-1.1	104.4	4.5	99.7	-0.4	105.4	5.4	88.2	-11.9	99.6	-0.3	94.1	-5.8	89.8	-10.2
4	99.1	0.2	104.2	-0.2	98.6	-1.1	115.0	9.1	90.4	2.5	102.4	2.8	97.3	3.4	92.3	2.8
5	98.6	-0.5	112.2	7.7	98.4	-0.2	116.1	1.0	105.7	16.9	105.5	3.0	79.3	-18.5	93.6	1.4
6	101.3	4.8	103.0	-8.2	99.8	4.4	119.4	2.8	111.5	5.2	128.0	20.4	84.1	12.9	114.4	22.2
5年12月	99.5	-0.3	114.0	9.3	99.5	-0.2	114.2	1.4	102.6	11.0	107.4	-3.2	80.0	-17.4	100.2	5.5
6年1月	99.4	5.1	99.9	-2.6	99.9	7.7	121.7	2.4	122.6	18.1	121.2	18.7	80.7	10.7	113.9	36.9
2	100.0	4.5	104.2	-6.0	98.5	3.4	117.1	1.6	108.5	5.2	125.6	23.5	81.1	11.7	108.6	31.2
3	100.3	4.9	102.4	-7.7	97.8	4.5	117.4	0.9	107.8	4.7	127.3	26.2	81.5	13.7	114.2	28.9
4	101.3	4.1	100.7	-11.3	100.2	5.5	120.4	1.9	111.6	8.3	128.1	21.4	84.5	14.5	108.6	15.8
5	101.7	5.7	101.2	-10.4	99.5	3.5	119.1	4.5	108.2	6.7	132.4	27.6	85.5	14.8	111.2	21.0
6	101.5	3.8	102.0	-10.0	99.8	2.8	119.9	2.8	101.9	0.1	130.6	23.8	85.0	12.3	113.3	20.3
7	102.7	6.6	107.8	-5.0	102.0	6.7	124.0	4.8	102.8	-4.6	134.1	27.7	84.5	15.0	117.1	21.1
8	101.5	5.7	102.3	-10.3	99.1	5.0	118.1	2.4	117.2	x	130.6	18.8	86.2	13.4	117.2	23.6
9	101.5	4.0	103.1	-8.6	100.1	3.2	117.8	2.3	119.2	15.8	125.9	6.8	84.0	12.0	117.8	13.6
10	101.7	4.3	102.9	-9.6	98.8	2.3	121.9	5.0	112.2	-11.2	131.0	23.7	85.0	11.5	116.4	20.1
11	102.2	4.7	104.8	-8.2	100.9	3.7	118.1	3.2	112.7	8.0	132.5	20.6	85.4	11.6	113.5	18.0
12	101.3	3.8	104.2	-8.6	101.2	4.8	117.8	3.2	113.0	9.6	117.1	8.8	85.3	13.3	121.0	20.9
7年1月	100.3	0.9	107.0	7.1	98.2	-1.7	121.1	-0.5	119.5	-2.5	130.5	7.7	85.1	5.5	120.3	5.6

区分	学術研究等		飲食サービス業等		生活関連サービス等		教育, 学習支援業		医療, 福祉		複合サービス事業		その他のサービス業	
	前年比	前年比	前年比	前年比	前年比	前年比	前年比	前年比	前年比	前年比	前年比	前年比	前年比	
令和2年	100.0	5.6	100.0	-3.2	100.0	3.9	100.0	-1.7	100.0	-1.4	x	x	100.0	4.7
3	98.3	-1.7	104.7	4.7	123.9	23.8	95.4	-4.6	101.7	1.7	x	x	94.6	-5.5
4	94.0	-4.4	123.5	18.0	x	x	85.0	-10.9	103.5	1.8	x	x	95.8	1.3
5	96.2	2.3	119.3	-3.4	131.1	x	86.9	2.2	105.2	1.6	129.2	x	89.5	-6.6
6	90.2	-6.2	117.8	0.4	129.4	-6.6	80.7	-7.3	106.7	2.7	x	x	98.9	12.6
5年12月	94.8	1.2	119.2	-4.0	133.0	x	87.2	1.8	105.6	3.5	129.4	x	93.7	-2.2
6年1月	91.5	-3.4	115.3	1.6	130.7	-3.3	81.8	-5.9	104.6	0.8	x	x	93.9	11.9
2	90.0	-3.4	109.1	1.9	135.5	12.2	83.0	-5.1	105.9	1.2	x	x	95.6	10.8
3	90.4	-9.7	120.0	0.6	133.0	-0.1	82.6	-7.8	105.9	2.4	x	x	96.2	11.5
4	93.0	-5.2	119.5	-0.6	133.6	-4.9	80.5	-6.8	106.9	0.4	x	x	97.0	9.4
5	90.0	-7.9	117.6	-6.0	130.8	-7.0	80.2	-4.3	108.3	4.5	x	x	95.9	9.2
6	89.2	-8.0	119.7	-2.2	129.6	-8.2	80.3	-9.0	107.1	1.9	x	x	100.0	12.2
7	88.8	-7.4	119.4	0.6	132.5	-5.8	80.1	-8.6	107.5	3.7	x	x	102.8	17.5
8	85.0	-11.3	125.4	10.3	113.4	-19.6	78.8	-6.1	107.1	3.0	x	x	98.8	14.0
9	90.7	-3.8	115.6	-1.0	130.4	-8.2	79.2	-9.1	107.1	4.1	x	x	100.6	15.0
10	91.2	-5.7	117.3	1.3	124.2	-11.9	80.1	-9.2	107.0	4.3	x	x	102.7	16.7
11	90.6	-5.4	117.0	-0.3	125.7	-13.8	80.8	-8.4	106.7	4.2	x	x	103.1	14.6
12	91.7	-3.3	117.3	0.2	133.1	-5.3	81.2	-6.9	106.7	2.3	x	x	99.9	8.5
7年1月	97.7	6.8	118.0	2.3	128.1	-2.0	80.9	-1.1	103.5	-1.1	113.6	x	93.4	-0.5

# 第2-1表 実質賃金指数（現金給与総額）

（令和7年1月分）

（事業所規模5人以上）

（令和2年=100）

区分	調査産業計		建設業		製造業		電気・ガス業		情報通信業		運輸業、郵便業		卸売業、小売業		金融業、保険業	
	前年比	前年比	前年比	前年比	前年比	前年比	前年比	前年比	前年比	前年比	前年比	前年比	前年比	前年比	前年比	
令和2年	100.0	-0.2	100.0	18.2	100.0	-1.0	100.0	-14.0	100.0	0.4	100.0	-6.2	100.0	-4.5	100.0	0.5
3	101.4	1.4	101.8	1.8	102.8	2.8	115.9	15.9	86.5	-13.5	107.4	7.4	107.3	7.3	96.5	-3.5
4	99.6	-1.8	101.8	0.0	100.0	-2.7	121.2	4.6	98.3	13.6	111.9	4.2	113.0	5.3	95.5	-1.0
5	92.8	-6.8	110.6	8.6	94.2	-5.8	116.3	-4.0	98.1	-0.2	109.7	-2.0	87.8	-22.3	90.8	-4.9
6	96.0	2.7	105.8	-4.4	97.6	4.8	118.0	4.9	112.7	5.9	119.0	7.7	89.2	4.3	107.3	17.3
5年12月	152.9	-7.4	164.0	2.9	151.0	-11.7	248.0	3.3	172.2	18.9	189.2	-2.8	134.4	-27.1	186.7	0.2
6年1月	82.4	1.4	88.5	-7.4	85.1	3.4	94.4	12.4	94.7	10.1	109.6	12.0	72.7	-7.6	82.5	16.0
2	80.0	-0.9	85.0	-5.1	83.3	3.3	91.7	6.5	88.5	1.1	106.2	10.1	70.4	-10.0	78.7	13.4
3	82.7	0.7	87.5	0.5	82.2	0.5	89.7	9.7	142.1	48.3	106.9	13.2	71.6	-8.4	84.0	17.6
4	80.4	-2.4	92.9	-13.4	82.0	2.2	100.8	10.8	89.7	4.9	102.2	6.5	76.5	-0.4	83.1	7.9
5	80.2	0.5	86.0	1.5	84.7	3.4	93.8	13.4	85.3	2.8	103.5	13.5	73.7	-2.3	80.5	10.9
6	130.9	6.8	181.4	18.6	100.4	5.0	246.2	21.0	122.6	-19.7	173.8	73.3	83.9	-11.8	206.4	33.9
7	106.8	-2.5	95.1	-18.6	140.6	9.9	88.8	-20.6	131.8	-13.6	128.7	-25.6	126.2	15.1	96.1	9.7
8	86.9	3.3	116.9	21.1	88.6	0.7	86.7	4.6	91.8	5.0	94.2	-1.8	91.4	13.4	81.4	7.0
9	82.5	4.0	88.3	3.0	83.2	1.3	85.2	-7.9	104.4	20.1	100.2	2.2	84.2	14.6	91.4	15.0
10	82.8	4.5	89.1	-10.3	80.8	1.5	90.3	-1.4	90.8	-7.1	106.9	13.2	87.8	19.1	83.5	12.7
11	84.2	-1.4	84.7	-42.3	88.3	-3.2	87.6	-5.1	93.0	10.5	104.5	8.0	81.6	7.9	80.0	12.4
12	170.3	10.4	172.1	4.4	170.8	17.7	258.7	4.4	216.2	23.1	189.9	-0.4	149.5	15.6	238.0	24.2
7年1月	82.1	-0.4	91.3	3.2	80.6	-5.3	91.0	-3.6	89.1	-5.9	108.4	-1.1	83.6	15.0	87.1	5.6

区分	学術研究等		飲食サービス業等		生活関連サービス等		教育、学習支援業		医療、福祉		複合サービス事業		その他のサービス業	
	前年比	前年比	前年比	前年比	前年比	前年比	前年比	前年比	前年比	前年比	前年比	前年比	前年比	
令和2年	100.0	-2.3	100.0	-8.9	100.0	21.1	100.0	0.6	100.0	-0.9	100.0	-3.9	100.0	-0.7
3	94.4	-5.6	110.1	10.1	104.6	4.6	98.8	-1.2	98.3	-1.7	102.6	2.6	103.4	3.4
4	86.1	-8.8	107.8	-2.1	82.6	-21.0	81.5	-17.5	100.2	1.9	116.5	13.5	108.5	4.9
5	94.7	10.0	92.2	-14.5	72.6	-12.1	79.8	-2.1	99.2	-1.0	111.8	-4.0	94.4	-13.0
6	88.7	-7.2	94.8	0.4	79.3	1.9	79.9	0.1	98.8	0.5	105.6	-5.0	98.6	8.1
5年12月	157.8	-1.5	88.1	-32.0	86.6	-22.3	149.2	-3.0	182.7	7.3	162.3	-14.4	132.4	-12.9
6年1月	80.9	-0.1	87.4	-6.3	63.2	-8.8	66.0	5.4	86.2	3.6	120.8	26.6	82.0	2.5
2	73.2	-8.2	81.4	-10.8	65.5	-1.8	66.6	2.0	84.1	1.3	88.2	-7.3	86.7	0.2
3	75.0	-14.4	96.8	-6.0	63.7	-12.0	71.3	5.8	86.3	0.8	88.1	-4.9	84.5	-1.9
4	70.8	-16.1	83.0	-15.5	70.0	-10.4	63.8	-0.8	83.1	-2.4	91.5	-2.0	84.6	1.9
5	69.8	-14.8	82.6	-23.3	68.7	-9.1	66.2	6.8	84.3	1.6	83.2	-17.5	85.1	4.0
6	115.6	12.3	84.9	-18.2	74.8	-2.0	157.0	7.9	145.5	1.3	119.7	-29.1	133.9	19.6
7	126.9	-9.9	101.4	10.3	124.9	50.3	61.1	-21.0	92.6	-10.4	114.6	-5.0	105.5	10.4
8	74.3	-16.0	96.9	9.5	74.5	-3.2	61.6	-3.1	85.4	-2.2	111.1	-11.6	89.9	-3.0
9	70.0	-8.3	96.7	9.4	78.5	11.7	59.3	-9.6	83.4	1.7	90.5	-2.3	87.5	5.9
10	69.5	-10.0	102.6	17.5	75.5	0.1	60.9	-6.5	82.4	2.6	91.9	-1.7	89.5	11.2
11	69.8	-18.0	102.4	16.2	78.2	4.1	60.8	-11.2	88.9	9.3	88.8	-4.0	92.1	9.4
12	167.1	4.5	120.8	30.9	112.6	0.1	163.1	9.0	181.8	0.6	177.1	10.1	161.0	25.1
7年1月	70.0	-13.5	105.0	20.1	115.7	83.1	59.7	-9.5	80.2	-7.0	78.8	-34.8	79.4	-3.2

## 第2-1表 実質賃金指数（現金給与総額）

（令和7年1月分）

（事業所規模30人以上）

（令和2年=100）

区 分	調査産業計		建設業		製造業		電気・ガス業		情報通信業		運輸業、郵便業		卸売業、小売業		金融業、保険業	
	前年比	前年比	前年比	前年比	前年比	前年比	前年比	前年比	前年比	前年比	前年比	前年比	前年比	前年比	前年比	
令和2年	100.0	0.3	100.0	2.5	100.0	0.3	100.0	-10.0	100.0	-5.5	100.0	-4.9	100.0	16.5	100.0	-5.6
3	100.6	0.6	107.3	7.3	103.0	3.0	109.5	9.5	93.8	-6.2	102.5	2.5	97.0	-3.0	86.9	-13.1
4	98.5	-2.1	113.8	6.1	101.3	-1.7	118.5	8.2	92.6	-1.3	106.8	4.2	91.3	-5.9	94.4	8.6
5	93.8	-4.8	108.9	-4.3	93.8	-7.4	114.9	-3.0	106.5	15.0	110.3	3.3	72.1	-21.0	95.7	1.4
6	94.3	2.6	94.1	-13.6	93.8	3.2	123.3	7.3	112.4	4.5	130.5	17.0	74.8	11.8	120.0	25.0
5年12月	164.7	-2.1	203.6	21.0	152.1	-15.8	236.0	2.6	158.6	38.3	200.7	4.9	102.4	-29.1	180.8	5.9
6年1月	80.1	3.5	85.8	3.1	83.2	8.6	102.3	8.9	95.4	14.8	104.8	12.2	66.2	8.7	94.9	37.3
2	80.0	2.8	81.0	-11.9	80.5	3.1	94.2	2.4	85.4	2.2	107.2	16.1	64.6	7.8	88.7	26.5
3	83.8	5.9	90.8	0.7	79.3	-0.8	94.0	5.4	151.1	58.6	108.8	20.6	65.2	10.1	102.6	37.2
4	81.0	1.0	99.7	-24.6	78.7	1.0	114.9	11.6	87.9	6.7	108.8	17.2	71.0	12.3	90.0	10.8
5	80.4	3.3	84.6	-4.0	79.6	-1.5	96.5	10.2	84.3	3.3	110.3	23.4	68.7	13.2	89.6	17.4
6	132.4	5.9	79.8	-14.7	97.2	0.6	255.2	29.9	118.2	-18.0	213.1	124.1	93.2	14.1	229.1	37.8
7	104.0	-4.1	94.5	-36.4	141.2	10.7	97.9	-23.2	137.7	-31.7	148.6	-22.8	81.4	8.4	102.9	8.2
8	84.0	3.3	149.9	46.2	82.4	-1.1	93.3	7.1	90.4	x	107.1	8.6	70.8	14.6	92.8	11.3
9	79.6	2.4	77.9	-12.0	77.6	-1.4	91.2	3.5	105.2	21.1	108.7	8.2	65.8	8.2	115.8	24.7
10	78.8	3.0	77.7	-13.4	75.4	-2.2	93.8	7.6	87.5	-10.7	110.6	20.7	72.3	17.9	93.1	18.0
11	80.5	0.6	78.0	-15.3	83.3	-7.4	94.8	8.0	86.9	6.5	110.7	14.1	66.3	0.5	89.6	13.3
12	166.8	4.4	127.7	-37.3	165.5	16.5	248.9	5.5	217.2	32.2	225.9	11.5	111.6	23.2	248.9	36.7
7年1月	77.2	-3.6	77.2	-10.0	75.3	-9.5	103.7	1.4	88.7	-7.0	105.2	0.4	65.5	-1.1	99.4	4.7

区 分	学術研究等		飲食サービス業等		生活関連サービス等		教育、学習支援業		医療、福祉		複合サービス事業		その他のサービス業	
	前年比	前年比	前年比	前年比	前年比	前年比	前年比	前年比	前年比	前年比	前年比	前年比	前年比	
令和2年	100.0	-8.2	100.0	-11.4	100.0	-2.6	100.0	-0.3	100.0	-2.2	x	x	100.0	4.7
3	99.4	-0.6	104.9	4.9	121.2	21.2	97.3	-2.7	102.0	2.0	x	x	95.6	-4.4
4	95.9	-3.5	121.1	15.4	x	x	82.3	-15.4	100.7	-1.3	x	x	96.9	1.4
5	95.9	0.0	112.1	-7.4	128.5	x	80.4	-2.3	99.0	-1.7	146.9	x	83.8	-13.5
6	93.0	-3.0	108.8	-1.4	121.6	-19.4	72.9	-9.4	97.1	-0.4	x	x	88.8	8.3
5年12月	168.2	-12.0	123.9	-13.0	188.8	x	158.6	-5.3	186.0	13.6	278.5	x	126.5	-15.4
6年1月	69.9	-7.9	104.2	0.6	117.5	-10.2	59.6	-6.3	80.9	-1.7	x	x	78.7	5.8
2	73.9	-2.4	97.4	-2.9	117.8	9.1	61.7	-6.4	83.1	1.3	x	x	78.9	5.8
3	73.4	-6.5	111.6	-1.2	115.3	-10.7	65.0	-3.1	86.1	2.5	x	x	79.2	7.9
4	71.1	-7.2	107.4	-2.8	115.7	-12.5	58.9	-7.8	82.8	-1.3	x	x	79.9	7.0
5	67.6	-10.5	104.9	-9.1	114.2	-19.1	58.1	-5.8	84.1	3.1	x	x	78.0	4.8
6	118.2	-1.9	116.6	3.3	142.9	6.4	138.5	-10.4	146.4	-5.3	x	x	120.7	15.9
7	172.2	2.3	118.2	1.0	129.9	-29.2	57.7	-24.5	89.8	-6.3	x	x	88.5	6.9
8	63.9	-13.9	113.4	4.7	99.7	-32.2	56.6	-8.1	84.6	-2.6	x	x	85.0	7.9
9	70.2	-9.5	102.6	-3.8	112.7	-16.2	57.1	-10.9	81.4	3.3	x	x	81.4	11.7
10	70.1	-12.5	102.9	-1.7	107.6	-19.7	57.1	-9.8	80.8	4.0	x	x	83.0	13.7
11	69.3	-10.6	103.4	-4.2	112.2	-17.5	57.2	-9.6	83.1	7.2	x	x	82.7	6.6
12	194.5	15.6	122.5	0.3	173.4	-41.2	145.9	-8.4	180.1	-1.4	x	x	128.1	4.3
7年1月	73.8	5.6	110.8	6.3	110.6	-5.9	57.4	-3.7	79.4	-1.9	93.7	x	74.0	-6.0

## 第2-2表 実質賃金指数（きまって支給する給与）

（令和7年1月分）

（事業所規模5人以上）

（令和2年=100）

区分	調査産業計		建設業		製造業		電気・ガス業		情報通信業		運輸業、郵便業		卸売業、小売業		金融業、保険業	
	前年比	前年比	前年比	前年比	前年比	前年比	前年比	前年比	前年比	前年比	前年比	前年比	前年比	前年比	前年比	
令和2年	100.0	0.2	100.0	12.5	100.0	0.1	100.0	-11.0	100.0	2.5	100.0	-3.9	100.0	-4.0	100.0	-0.9
3	101.2	1.2	103.9	3.9	102.9	2.9	113.6	13.6	86.8	-13.2	107.0	7.0	105.3	5.3	95.9	-4.1
4	99.5	-1.7	104.0	0.1	98.2	-4.6	119.6	5.3	94.1	8.4	108.9	1.8	112.4	6.7	94.4	-1.6
5	93.0	-6.5	107.4	3.3	94.3	-4.0	112.8	-5.7	94.8	0.7	108.6	-0.3	88.3	-21.4	89.3	-5.4
6	94.8	1.3	103.5	-3.7	95.9	2.8	112.1	2.8	103.9	3.2	114.2	4.5	88.9	3.0	100.7	12.3
5年12月	91.5	-7.2	107.1	0.9	94.2	-3.4	113.3	0.3	93.8	-0.7	110.3	-4.7	87.4	-21.9	93.8	1.8
6年1月	92.9	-1.0	105.0	-5.1	94.2	3.0	113.8	8.6	111.7	10.2	111.9	0.4	82.3	-5.7	100.4	14.4
2	93.5	-2.0	103.2	-5.4	94.6	0.2	115.0	7.0	103.1	-0.1	119.9	9.2	81.1	-9.3	97.1	13.4
3	93.7	0.1	102.4	-2.8	94.7	2.2	112.7	9.7	104.7	2.1	120.6	13.0	81.0	-5.6	98.9	12.5
4	93.4	-1.6	104.7	-3.0	96.7	3.1	114.7	8.1	104.7	3.9	115.2	5.7	82.8	-5.0	99.2	8.1
5	93.6	0.1	101.5	-1.4	94.5	2.5	117.8	13.5	100.6	2.9	116.5	12.2	84.3	-2.8	99.3	10.8
6	93.7	-1.5	105.0	-2.8	95.7	1.8	113.9	10.6	97.6	-1.0	113.4	-0.7	83.9	-5.8	100.0	15.2
7	96.9	4.8	106.9	-1.9	97.8	5.0	110.3	-4.7	97.6	0.0	117.3	9.4	90.7	7.5	104.4	13.8
8	95.0	2.9	101.7	-4.0	95.5	4.4	108.8	4.5	106.1	8.9	104.2	-4.6	97.7	13.9	100.5	10.9
9	96.5	3.1	104.3	-0.1	97.5	2.1	107.0	-7.8	109.6	12.5	111.9	0.3	97.0	14.4	101.9	9.0
10	97.1	4.2	102.1	-10.0	95.5	2.6	113.4	-1.4	104.5	-8.3	119.5	11.2	98.7	16.4	100.4	13.1
11	96.1	3.9	102.5	-3.6	97.2	3.1	109.9	-5.1	104.0	4.7	116.7	5.9	93.6	10.1	98.6	12.2
12	95.3	3.4	102.6	-4.4	97.6	4.5	108.2	-4.4	103.0	5.2	104.7	-5.4	94.2	10.3	108.0	14.6
7年1月	93.9	1.1	99.3	-5.4	93.1	-1.2	104.8	-7.9	104.9	-6.1	113.7	1.6	93.1	13.1	103.4	3.0

区分	学術研究等		飲食サービス業等		生活関連サービス等		教育、学習支援業		医療、福祉		複合サービス事業		その他のサービス業	
	前年比	前年比	前年比	前年比	前年比	前年比	前年比	前年比	前年比	前年比	前年比	前年比	前年比	
令和2年	100.0	-0.9	100.0	-7.4	100.0	23.7	100.0	0.1	100.0	-1.1	100.0	-4.1	100.0	1.9
3	93.6	-6.4	109.9	9.9	100.8	0.8	99.6	-0.4	97.7	-2.3	108.0	8.0	101.1	1.1
4	87.5	-6.5	107.1	-2.5	81.5	-19.1	84.4	-15.3	100.8	3.2	113.7	5.3	104.1	3.0
5	96.9	10.7	94.0	-12.2	72.2	-11.4	83.1	-1.5	99.2	-1.6	111.4	-2.0	92.5	-11.1
6	86.3	-11.5	94.2	-2.0	77.2	2.7	81.6	-1.8	99.3	0.9	106.5	-4.0	95.1	6.0
5年12月	93.3	9.4	86.8	-19.8	67.5	-19.6	80.7	0.4	98.0	-2.2	111.1	-0.4	92.0	-5.4
6年1月	87.9	-12.1	87.7	-8.9	65.6	-10.0	84.7	5.0	99.2	0.1	105.7	-5.5	88.5	3.1
2	90.4	-8.1	84.2	-10.3	69.0	3.8	86.1	2.0	99.4	-0.6	105.6	-6.8	92.1	-2.6
3	88.7	-11.3	94.1	-4.6	67.0	-9.8	87.9	1.9	98.8	0.4	105.1	-5.1	92.3	3.8
4	85.8	-16.5	85.9	-15.5	72.4	-11.4	82.6	-0.1	99.5	-0.6	108.9	-0.5	92.8	1.3
5	86.1	-14.8	85.3	-23.4	72.2	-8.6	85.3	6.4	100.5	1.6	98.2	-10.5	93.9	4.3
6	85.4	-15.8	85.0	-20.6	71.7	-8.7	84.9	3.3	99.0	-0.1	104.2	-4.6	98.7	9.7
7	85.2	-9.6	91.8	-0.3	113.3	55.4	79.0	-5.3	100.5	3.5	111.5	-1.9	100.3	13.5
8	85.0	-8.4	99.7	10.3	73.8	-1.1	76.7	-6.8	98.7	0.4	108.1	-2.5	93.9	6.0
9	86.4	-8.4	100.0	9.4	82.2	11.1	76.6	-9.7	99.8	0.8	108.4	-1.6	96.3	7.1
10	85.9	-9.9	106.1	17.6	79.1	0.9	78.6	-6.7	99.5	2.6	109.6	-1.5	98.8	11.6
11	86.1	-9.1	103.8	13.9	80.3	2.6	78.5	-6.8	99.2	3.3	106.4	-3.4	98.6	9.9
12	83.1	-11.5	107.0	19.2	79.2	11.1	78.1	-3.2	97.9	0.7	106.2	-4.2	95.2	6.0
7年1月	86.5	-1.6	103.2	17.7	121.0	84.5	77.2	-8.9	94.7	-4.5	89.7	-15.1	85.9	-2.9

## 第2-2表 実質賃金指数（きまって支給する給与）

（令和7年1月分）

（事業所規模30人以上）

（令和2年=100）

区分	調査産業計		建設業		製造業		電気・ガス業		情報通信業		運輸業、郵便業		卸売業、小売業		金融業、保険業	
	前年比	前年比	前年比	前年比	前年比	前年比	前年比	前年比	前年比	前年比	前年比	前年比	前年比	前年比	前年比	
令和2年	100.0	0.8	100.0	1.3	100.0	1.1	100.0	-7.7	100.0	-0.1	100.0	-3.4	100.0	16.5	100.0	-4.4
3	100.5	0.5	105.2	5.2	103.1	3.1	108.1	8.1	89.9	-10.1	102.5	2.5	94.6	-5.4	89.9	-10.1
4	98.4	-2.1	106.6	1.3	99.7	-3.3	118.5	9.6	89.3	-0.7	105.8	3.2	94.0	-0.6	92.5	2.9
5	94.3	-4.2	107.2	0.6	94.5	-5.2	112.2	-5.3	100.8	12.9	109.9	3.9	76.1	-19.0	91.2	-1.4
6	94.3	2.1	94.2	-12.1	92.3	0.5	119.3	6.3	104.3	3.2	124.7	12.3	77.6	8.8	108.3	18.8
5年12月	94.2	-3.4	108.8	2.8	95.1	-3.8	108.3	-3.6	95.5	7.2	114.4	-1.3	76.7	-16.5	96.0	4.0
6年1月	93.3	1.7	93.5	-6.6	93.2	3.4	120.8	3.0	114.4	14.7	118.8	8.4	75.3	7.7	109.0	34.1
2	94.5	1.2	97.7	-11.8	92.4	-0.8	118.9	2.9	102.6	2.2	124.6	14.9	75.5	7.4	104.5	26.7
3	94.9	2.8	96.3	-9.5	92.6	1.3	118.7	5.4	104.6	3.8	126.2	19.1	76.3	10.4	110.1	25.4
4	95.6	2.5	93.1	-12.6	94.4	2.1	123.5	7.4	105.5	6.8	126.1	16.0	79.1	10.9	104.5	9.8
5	94.7	2.9	92.1	-13.3	91.3	-0.3	121.8	10.1	101.2	3.4	127.6	21.5	78.9	10.7	105.7	17.7
6	95.0	1.6	93.4	-13.3	92.7	-0.9	119.7	7.3	96.0	-1.9	127.3	14.0	79.0	9.1	108.7	19.1
7	95.5	4.3	98.3	-8.8	94.0	3.2	121.5	6.9	95.6	-7.5	131.9	18.6	78.1	10.6	111.5	19.4
8	93.7	2.4	92.6	-14.3	90.6	1.3	117.8	7.2	108.5	x	122.6	5.9	79.1	9.7	109.4	-19.4
9	94.5	1.7	93.9	-12.1	92.4	-0.4	115.1	3.5	111.0	13.6	124.6	5.5	77.1	8.0	111.1	11.3
10	94.0	2.3	93.8	-13.3	90.6	-1.0	118.5	7.6	105.1	-10.6	126.7	17.6	78.1	8.8	108.3	16.8
11	93.9	2.1	94.1	-12.6	92.0	-0.2	119.6	7.8	104.3	6.4	126.6	11.2	77.8	7.8	105.5	13.4
12	92.5	0.2	93.0	-14.5	92.2	0.1	116.1	7.1	103.2	7.3	114.0	-0.8	78.0	8.5	111.7	16.4
7年1月	90.9	-2.6	92.4	-1.2	88.6	-4.9	113.6	-6.0	106.4	-7.0	119.8	0.8	76.5	1.6	107.8	-1.1

区分	学術研究等		飲食サービス業等		生活関連サービス等		教育、学習支援業		医療、福祉		複合サービス事業		その他のサービス業	
	前年比	前年比	前年比	前年比	前年比	前年比	前年比	前年比	前年比	前年比	前年比	前年比	前年比	
令和2年	100.0	3.6	100.0	-7.2	100.0	1.6	100.0	-1.2	100.0	-1.7	x	x	100.0	3.9
3	98.4	-1.6	104.0	4.0	120.2	20.2	98.1	-1.9	101.9	1.9	x	x	96.9	-3.1
4	93.2	-5.3	120.0	15.4	x	x	84.7	-13.7	101.3	-0.6	x	x	93.7	-3.3
5	92.0	-1.3	112.6	-6.2	121.3	x	82.9	-2.1	98.5	-2.8	133.9	x	83.8	-10.6
6	83.6	-9.1	107.7	-2.5	115.5	-14.0	75.9	-8.6	98.6	1.6	x	x	89.4	8.8
5年12月	89.4	-0.7	112.8	-6.2	121.8	x	81.1	-1.9	97.1	-1.2	134.1	x	86.8	-5.9
6年1月	84.4	-7.7	106.6	0.6	121.1	-10.2	77.5	-6.3	97.5	-1.4	x	x	86.1	8.4
2	89.1	-2.4	100.1	-1.2	121.4	9.1	80.3	-6.4	98.7	-1.1	x	x	87.9	7.6
3	88.4	-4.7	111.8	-2.4	118.7	-5.0	79.9	-8.6	98.0	0.9	x	x	88.3	7.9
4	85.8	-7.0	110.2	-2.9	119.2	-12.5	76.6	-7.9	100.0	0.9	x	x	88.2	6.0
5	81.4	-10.5	107.6	-9.4	117.7	-19.2	75.4	-6.0	100.5	2.9	x	x	86.9	5.3
6	82.1	-9.8	109.7	-4.8	114.3	-12.4	75.3	-9.9	99.9	1.7	x	x	90.2	8.3
7	81.6	-10.3	110.1	-0.8	117.6	-8.6	75.0	-9.3	99.2	3.0	x	x	93.1	13.5
8	76.9	-14.0	115.2	6.8	102.8	-29.4	73.6	-8.2	98.6	1.9	x	x	88.6	9.8
9	84.6	-9.6	105.2	-3.8	116.1	-16.3	74.4	-10.8	99.2	3.4	x	x	90.5	11.3
10	84.5	-12.4	105.7	-1.7	111.0	-19.6	74.3	-9.7	98.4	4.0	x	x	92.5	13.8
11	83.4	-10.7	105.6	-4.8	110.8	-20.9	74.5	-9.6	97.6	3.8	x	x	92.1	10.3
12	81.4	-8.9	105.0	-5.0	116.2	-14.2	74.4	-8.3	96.7	1.0	x	x	88.7	4.1
7年1月	89.1	5.6	107.0	0.4	114.0	-5.9	74.6	-3.7	94.6	-3.0	105.3	x	81.8	-5.0

# 第3-1表 労働時間指数（総実労働時間）

（令和7年1月分）

（事業所規模5人以上）

（令和2年=100）

区分	調査産業計		建設業		製造業		電気・ガス業		情報通信業		運輸業、郵便業		卸売業、小売業		金融業、保険業	
	前年比	前年比	前年比	前年比	前年比	前年比	前年比	前年比	前年比	前年比	前年比	前年比	前年比	前年比	前年比	前年比
令和2年	100.0	-2.5	100.0	10.2	100.0	-7.2	100.0	3.6	100.0	0.1	100.0	-2.8	100.0	-2.2	100.0	-0.8
3	100.8	0.8	100.2	0.1	104.4	4.5	101.4	1.4	104.7	4.7	95.2	-4.8	102.3	2.2	104.8	4.8
4	100.6	-0.2	98.6	-1.6	103.3	-1.1	104.7	3.3	107.5	2.7	97.9	2.8	104.6	2.2	106.6	1.7
5	98.3	-2.3	97.6	-1.0	104.5	1.2	103.5	-1.1	106.9	-0.6	105.9	8.2	95.0	-9.2	105.9	-0.7
6	98.5	-0.4	95.2	-2.4	105.4	-0.2	102.6	-0.4	105.2	-1.4	99.4	-6.3	96.4	2.9	103.8	-2.4
5年12月	97.5	-3.8	97.2	-0.4	105.8	-2.1	95.5	-5.6	105.9	-1.5	113.4	9.5	95.7	-9.9	102.5	-9.3
6年1月	91.5	-1.2	82.0	-6.0	94.5	0.0	95.4	-0.9	108.9	3.4	99.5	-3.5	90.2	1.7	101.4	-3.8
2	96.5	-2.3	92.3	-6.8	106.6	-1.6	95.4	-2.7	96.1	-5.0	100.7	-2.4	91.7	-3.2	97.5	-7.1
3	98.0	-1.8	97.5	3.2	106.1	-0.7	101.6	-1.6	103.6	-8.6	104.7	2.2	90.6	-0.8	101.5	-11.9
4	100.1	-2.0	98.8	1.4	109.1	-1.3	112.5	6.2	106.4	-1.1	102.9	-7.0	95.1	-0.8	108.4	-4.0
5	96.6	-0.1	91.5	1.4	100.9	2.7	108.9	13.3	103.0	-2.9	96.6	-3.0	92.8	0.4	110.5	2.1
6	100.4	-4.0	104.7	1.1	111.1	-0.1	103.4	-8.9	106.5	-2.6	98.0	-10.6	95.7	-1.0	105.9	-9.1
7	101.5	2.1	97.4	-3.5	108.6	1.2	112.8	2.5	108.7	1.7	101.2	-4.6	97.9	2.0	109.7	5.3
8	94.8	-0.2	88.7	-5.6	96.8	0.0	95.4	-7.1	103.8	-3.3	95.2	-10.0	98.7	6.6	99.7	0.8
9	99.1	-0.9	96.2	-5.7	105.8	-3.0	98.8	-7.6	100.3	-2.4	97.8	-9.1	101.4	7.6	95.8	-5.2
10	102.1	2.2	97.7	-4.3	104.3	-2.2	109.3	5.8	111.5	2.1	104.4	-1.6	100.7	7.8	110.7	5.2
11	101.4	1.5	97.7	-4.2	112.5	2.3	100.9	-3.9	108.5	0.9	99.8	-5.4	99.8	6.6	100.0	-0.6
12	99.6	1.2	98.1	0.9	108.8	1.5	97.3	1.9	104.7	0.9	91.9	-19.3	101.6	7.6	104.8	2.5
7年1月	91.2	-0.3	83.0	1.2	94.1	-0.4	97.1	1.8	97.2	-10.7	96.5	-3.0	92.5	2.5	96.6	-4.7

区分	学術研究等		飲食サービス業等		生活関連サービス等		教育、学習支援業		医療、福祉		複合サービス事業		その他のサービス業	
	前年比	前年比	前年比	前年比	前年比	前年比	前年比	前年比	前年比	前年比	前年比	前年比	前年比	前年比
令和2年	100.0	-3.6	100.0	-12.9	100.0	2.7	100.0	0.9	100.0	-2.1	100.0	-1.2	100.0	-4.6
3	98.4	-1.7	109.6	9.6	93.9	-6.1	102.7	2.7	98.1	-1.9	103.0	3.0	98.3	-1.6
4	101.0	2.6	114.0	4.0	90.7	-3.4	95.2	-7.3	99.7	1.6	104.6	1.6	97.9	-0.4
5	107.9	6.8	101.6	-10.9	89.5	-1.3	90.8	-4.6	100.6	0.9	106.0	1.3	97.5	-0.4
6	101.4	-5.8	96.9	-5.3	91.6	-1.6	91.6	1.1	101.6	0.9	106.5	0.7	97.8	2.7
5年12月	104.7	4.6	97.7	-16.9	88.3	-4.2	83.6	-4.0	99.4	1.0	111.4	-0.6	99.1	1.8
6年1月	91.4	-7.2	91.4	-10.7	82.3	-1.2	80.6	3.9	97.5	0.7	103.8	2.4	89.9	2.2
2	106.1	0.2	89.2	-9.5	84.7	4.8	93.8	1.6	99.1	1.0	101.8	6.7	97.1	-0.7
3	103.5	-5.7	101.5	-4.7	82.5	-4.3	99.0	-2.9	99.2	-2.1	106.0	-0.4	97.2	3.2
4	104.8	-8.6	92.4	-12.8	94.5	-6.0	93.7	1.3	103.9	0.3	108.5	3.3	100.8	4.2
5	100.7	-6.5	91.0	-21.0	91.5	-2.1	96.2	8.0	101.6	1.3	100.0	-1.6	95.6	6.9
6	105.6	-11.4	88.8	-20.9	94.8	-7.0	95.3	-3.8	102.7	-3.0	116.5	14.1	101.3	1.7
7	103.2	-3.2	92.7	-5.6	97.2	3.2	97.8	9.5	105.5	5.6	108.3	-4.5	101.6	3.0
8	92.4	-9.0	99.0	1.2	89.7	-3.9	73.1	1.1	101.1	-0.1	108.7	-1.5	94.5	0.9
9	100.4	-4.8	100.4	6.9	97.4	4.7	88.9	-9.6	101.4	1.0	101.6	-4.6	96.2	-1.0
10	103.8	-7.3	106.9	8.3	91.4	-5.3	100.5	1.9	104.3	3.7	108.1	-0.9	101.6	8.1
11	103.3	-2.7	102.0	3.4	100.7	0.2	92.2	-0.6	102.6	1.4	109.6	2.8	100.5	4.7
12	101.6	-2.3	107.3	8.3	92.1	-1.3	87.8	5.3	100.6	1.2	104.8	-5.8	97.3	0.2
7年1月	94.2	3.1	99.4	8.8	89.4	8.6	86.5	7.3	92.7	-4.9	93.9	-9.5	84.8	-5.7



# 第3-1表 労働時間指数 (総実労働時間)

(令和7年1月分)

(事業所規模30人以上)

(令和2年=100)

区分	調査産業計		建設業		製造業		電気・ガス業		情報通信業		運輸業, 郵便業		卸売業, 小売業		金融業, 保険業	
	前年比	前年比	前年比	前年比	前年比	前年比	前年比	前年比	前年比	前年比	前年比	前年比	前年比	前年比	前年比	
令和2年	100.0	-3.3	100.0	2.8	100.0	-5.5	100.0	2.1	100.0	-4.2	100.0	-8.9	100.0	2.4	100.0	-1.8
3	100.4	0.4	98.9	-1.1	104.4	4.3	104.3	4.2	109.8	9.8	96.8	-3.3	93.8	-6.3	102.2	2.2
4	99.8	-0.6	96.7	-2.2	104.0	-0.4	108.2	3.7	111.5	1.5	104.2	7.6	90.8	-3.2	104.7	2.4
5	99.0	-0.8	92.9	-3.9	104.6	0.6	105.2	-2.8	111.9	0.4	113.5	8.9	84.1	-7.4	109.3	4.4
6	99.9	1.2	92.7	-0.2	103.8	-0.9	104.7	-0.5	111.1	-0.5	111.7	-1.8	85.7	5.7	112.5	2.7
5年12月	99.5	-0.6	96.0	0.5	107.9	-0.6	96.7	-7.5	107.0	-4.7	121.7	10.9	85.2	-6.2	109.8	-4.5
6年1月	94.0	2.4	78.6	6.1	94.8	0.7	98.2	-6.0	118.1	5.4	112.5	3.3	83.6	6.9	105.1	2.4
2	98.9	1.4	97.4	-4.3	105.1	-0.8	98.8	-3.8	99.2	-3.5	109.5	-1.4	83.5	3.5	105.7	-1.0
3	100.4	-0.1	94.1	7.2	105.5	-0.7	104.4	-3.5	108.1	-9.5	112.5	5.7	84.1	5.9	110.7	-9.3
4	102.7	1.7	94.4	-0.8	107.8	-1.4	111.5	3.9	112.6	1.2	113.7	0.5	88.0	7.7	118.4	3.8
5	99.4	3.8	88.3	5.7	99.3	0.5	107.5	9.6	110.9	-2.1	110.0	7.8	86.8	7.4	118.7	9.7
6	101.9	-2.1	100.4	-0.5	108.8	-1.5	104.2	-9.8	109.9	-4.7	110.6	-7.1	87.2	5.1	113.3	-2.4
7	103.2	4.7	92.2	-5.1	106.8	0.5	115.7	10.8	115.8	1.7	116.2	1.0	85.7	6.3	120.0	13.0
8	96.8	2.3	86.3	-2.8	95.0	-0.3	99.6	-5.9	109.2	x	112.4	-4.0	87.2	6.2	111.9	6.6
9	98.8	-1.7	94.6	-1.9	103.7	-3.8	98.0	-9.5	105.1	-1.1	112.4	-5.0	84.8	4.0	106.0	-0.3
10	102.3	1.8	92.5	-1.5	102.7	-3.2	115.2	10.1	118.7	2.7	115.0	-0.9	84.8	3.8	121.7	9.0
11	101.8	1.7	99.2	0.1	110.3	1.7	104.6	-1.6	114.6	5.0	111.6	-3.9	86.2	5.4	108.5	3.3
12	99.0	-0.3	94.5	-1.6	105.7	-2.1	98.1	1.4	110.9	3.9	104.1	-15.0	87.0	6.2	110.4	0.4
7年1月	91.6	-2.6	75.1	-4.5	92.4	-2.5	96.6	-1.6	100.5	-14.9	103.9	-7.6	83.9	0.4	102.4	-2.6

区分	学術研究等		飲食サービス業等		生活関連サービス等		教育, 学習支援業		医療, 福祉		複合サービス事業		その他のサービス業	
	前年比	前年比	前年比	前年比	前年比	前年比	前年比	前年比	前年比	前年比	前年比	前年比	前年比	
令和2年	100.0	-0.9	100.0	-19.9	100.0	-3.0	100.0	-1.8	100.0	-1.1	x	x	100.0	-5.8
3	97.8	-2.3	106.2	6.2	114.2	14.3	102.8	2.9	99.1	-0.9	x	x	100.9	0.9
4	97.3	-0.5	133.6	25.8	x	x	96.2	-6.4	97.8	-1.3	x	x	94.3	-6.5
5	99.0	1.7	122.3	-8.5	117.5	x	94.0	-2.3	98.1	0.3	103.2	x	91.1	-3.4
6	98.5	-0.5	121.2	0.4	118.7	-9.9	89.9	-4.1	101.5	3.6	x	x	94.3	5.2
5年12月	91.6	-1.7	124.9	-11.4	119.0	x	87.1	-0.6	97.1	1.9	114.5	x	93.4	-2.4
6年1月	90.3	-1.5	115.6	-1.0	116.0	-6.2	80.8	-0.7	97.4	3.3	x	x	86.2	4.9
2	102.2	8.7	107.9	2.7	120.1	12.0	95.9	-2.8	99.3	5.4	x	x	90.1	5.6
3	102.8	-2.9	124.8	-3.6	120.1	0.0	100.3	-7.9	98.8	0.2	x	x	91.4	1.2
4	103.4	1.2	123.2	0.9	123.4	-10.9	91.6	-2.9	104.2	4.1	x	x	94.3	3.5
5	101.8	5.7	123.1	-5.4	118.9	-10.7	89.6	-3.1	102.9	6.0	x	x	93.9	8.6
6	95.7	-7.3	122.7	-2.7	117.7	-13.5	90.3	-11.8	102.2	-0.5	x	x	96.3	0.8
7	102.4	6.2	123.2	3.8	121.9	-7.9	94.1	4.4	104.9	6.8	x	x	99.4	10.3
8	89.7	-5.6	127.1	11.1	114.6	-15.9	76.0	2.8	103.0	3.9	x	x	93.6	5.2
9	94.8	-4.3	120.5	0.7	122.4	-14.9	88.2	-13.0	99.6	1.8	x	x	94.1	5.0
10	107.4	-3.7	122.8	2.7	116.0	-12.1	96.4	-4.7	104.7	5.9	x	x	100.5	10.9
11	98.5	-2.6	121.4	-1.1	116.1	-16.8	88.9	-4.4	101.3	3.6	x	x	98.2	6.2
12	93.2	1.7	121.7	-1.3	117.7	-14.2	86.9	0.0	99.7	2.9	x	x	93.7	1.6
7年1月	98.9	9.5	115.4	-0.2	113.2	-2.4	85.6	5.9	92.0	-5.5	98.5	x	88.2	2.3

# 第3-2表 労働時間指数（所定内労働時間）

（令和7年1月分）

（事業所規模5人以上）

（令和2年=100）

区分	調査産業計		建設業		製造業		電気・ガス業		情報通信業		運輸業、郵便業		卸売業、小売業		金融業、保険業	
	前年比	前年比	前年比	前年比	前年比	前年比	前年比	前年比	前年比	前年比	前年比	前年比	前年比	前年比	前年比	
令和2年	100.0	-1.2	100.0	9.3	100.0	-5.2	100.0	5.2	100.0	0.5	100.0	1.8	100.0	-2.5	100.0	0.6
3	100.5	0.5	99.3	-0.7	102.6	2.6	98.7	-1.3	103.2	3.2	97.6	-2.4	102.3	2.4	104.1	4.0
4	99.8	-0.7	96.8	-2.5	100.8	-1.8	100.4	1.7	106.1	2.8	97.8	0.2	104.5	2.2	104.6	0.5
5	97.9	-1.9	95.6	-1.2	103.4	2.6	101.5	1.1	103.7	-2.3	101.4	3.7	95.5	-8.6	104.8	0.2
6	98.3	-0.2	93.9	-1.7	104.7	0.3	96.6	-4.9	100.8	-3.4	95.3	-5.9	97.2	3.1	100.7	-4.2
5年12月	96.8	-3.2	93.4	-1.0	104.4	-0.4	92.8	-4.3	101.3	-4.9	104.0	4.7	95.9	-9.0	102.2	-8.4
6年1月	91.6	0.0	82.5	-4.1	94.3	2.3	89.9	-5.1	103.9	1.1	94.4	-1.9	91.2	2.5	99.0	-4.8
2	96.3	-1.8	92.4	-4.8	105.2	-0.6	90.8	-7.0	91.6	-6.5	94.7	-5.2	93.0	-2.7	95.5	-7.4
3	97.2	-2.2	96.5	3.1	104.2	-1.0	94.7	-7.4	96.8	-12.2	98.5	0.2	91.4	-0.8	98.9	-12.2
4	100.1	-1.5	98.2	0.8	108.2	-0.6	103.5	-0.1	102.3	-2.9	100.3	-4.1	96.1	-0.6	105.6	-3.8
5	96.9	0.3	92.4	1.9	100.8	3.6	101.3	5.2	99.9	-3.8	95.6	-1.8	94.0	1.0	107.6	1.9
6	100.4	-4.0	103.4	1.0	110.7	0.0	98.4	-12.3	102.9	-4.5	94.9	-8.4	96.6	-1.1	103.4	-9.9
7	101.3	1.9	95.8	-3.8	108.4	1.6	107.0	-3.3	105.3	1.4	97.0	-5.5	98.8	2.2	105.3	0.9
8	94.9	0.3	87.6	-3.8	96.3	0.1	90.5	-12.1	99.9	-5.0	92.3	-9.6	99.7	7.1	96.3	-2.0
9	98.5	-0.9	92.0	-7.3	104.9	-2.8	93.3	-10.7	95.6	-5.1	93.2	-9.7	101.6	7.3	92.5	-8.2
10	101.6	2.3	93.6	-4.7	104.2	-2.0	103.6	3.7	106.7	-0.6	99.9	-1.6	101.0	7.9	106.9	1.2
11	101.2	1.6	96.1	-1.6	111.9	2.2	94.0	-7.9	103.9	-1.1	95.8	-6.2	100.9	7.1	96.8	-3.5
12	99.2	1.5	96.4	3.2	107.3	1.4	92.1	-0.8	100.8	-0.4	86.4	-17.1	102.3	8.0	100.2	-1.9
7年1月	91.1	-0.5	81.3	-1.5	92.3	-2.1	92.3	2.7	95.2	-8.4	96.6	2.3	93.0	2.0	93.1	-6.0

区分	学術研究等		飲食サービス業等		生活関連サービス等		教育、学習支援業		医療、福祉		複合サービス事業		その他のサービス業	
	前年比	前年比	前年比	前年比	前年比	前年比	前年比	前年比	前年比	前年比	前年比	前年比	前年比	
令和2年	100.0	-1.4	100.0	-11.6	100.0	4.9	100.0	3.9	100.0	-0.8	100.0	0.7	100.0	-3.6
3	99.4	-0.7	108.3	8.3	96.3	-3.7	102.5	2.5	97.9	-2.1	102.0	2.0	97.7	-2.2
4	101.0	1.6	111.0	2.5	91.7	-4.8	96.9	-5.5	99.1	1.2	101.0	-1.0	96.3	-1.4
5	104.1	3.1	100.3	-9.6	91.3	-0.4	95.2	-1.8	100.3	1.2	100.7	-0.3	97.2	0.9
6	100.6	-3.1	95.8	-5.1	93.5	-0.1	95.9	0.8	101.3	0.8	99.1	-1.7	98.2	3.5
5年12月	102.2	1.9	96.3	-16.3	90.9	-1.8	88.8	-1.3	99.3	1.7	104.6	-1.6	99.2	3.3
6年1月	90.2	-3.0	89.9	-12.1	84.1	2.7	85.1	4.7	97.4	1.5	98.2	2.2	89.7	2.7
2	103.5	2.1	89.0	-9.5	87.3	6.9	96.7	1.0	99.3	1.6	96.7	5.2	96.7	0.7
3	99.3	-5.5	100.3	-4.2	84.7	-3.3	101.8	-4.8	99.3	-2.0	96.9	-6.9	96.6	3.0
4	104.6	-5.2	92.1	-13.2	97.1	-3.1	96.5	1.8	104.0	0.5	102.0	0.0	101.7	6.4
5	100.1	-3.6	91.1	-20.0	92.5	1.2	99.5	7.2	101.2	1.0	96.8	-1.0	96.1	8.2
6	106.4	-7.7	88.5	-20.7	97.2	-6.4	99.8	-4.5	102.4	-3.3	100.4	0.4	102.2	2.3
7	103.5	-1.6	90.8	-5.2	100.1	3.4	103.5	9.2	104.7	5.1	102.1	-3.4	102.8	4.6
8	92.1	-7.3	97.2	2.6	91.4	-0.9	78.1	1.3	100.7	0.0	100.7	-3.5	95.2	1.8
9	99.9	-2.0	99.3	7.5	99.0	5.3	93.5	-8.3	100.8	0.7	93.9	-5.4	97.1	-0.3
10	103.1	-3.4	106.3	9.6	92.2	-5.0	105.7	1.9	103.6	3.5	101.5	-1.3	102.2	7.9
11	102.9	0.7	100.8	4.9	102.2	0.4	97.2	-1.2	101.8	0.8	100.7	0.4	100.8	4.3
12	101.3	-0.2	104.7	7.3	94.1	-0.2	93.1	5.0	99.9	0.4	98.7	-5.7	97.4	0.2
7年1月	91.8	1.8	97.5	8.5	91.1	8.3	91.5	7.5	92.4	-5.1	93.0	-5.3	85.3	-4.9

# 第3-2表 労働時間指数（所定内労働時間）

（令和7年1月分）

（事業所規模30人以上）

（令和2年=100）

区分	調査産業計		建設業		製造業		電気・ガス業		情報通信業		運輸業、郵便業		卸売業、小売業		金融業、保険業	
	前年比	前年比	前年比	前年比	前年比	前年比	前年比	前年比	前年比	前年比	前年比	前年比	前年比	前年比	前年比	
令和2年	100.0	-1.5	100.0	3.5	100.0	-3.7	100.0	2.9	100.0	-3.3	100.0	-3.6	100.0	3.8	100.0	-1.8
3	99.9	-0.1	97.8	-2.1	101.7	1.8	103.2	3.2	109.3	9.3	97.3	-2.6	94.2	-5.8	103.0	2.9
4	98.7	-1.2	91.9	-6.0	101.3	-0.4	104.3	1.1	110.5	1.1	101.0	3.8	90.9	-3.5	103.5	0.5
5	98.5	-0.2	90.8	-1.2	103.5	2.2	103.7	-0.6	110.1	-0.4	104.9	3.9	83.9	-7.7	107.5	3.9
6	99.7	1.6	91.9	1.2	103.4	-0.2	98.4	-5.1	106.6	-2.8	104.3	-0.4	86.4	6.3	108.1	0.4
5年12月	98.5	0.1	92.1	2.0	106.1	0.6	95.1	-4.4	106.3	-4.6	108.6	5.5	84.0	-6.5	107.5	-6.0
6年1月	93.7	3.4	76.6	6.2	95.0	3.1	91.9	-9.4	113.1	2.9	102.7	4.5	84.4	7.7	101.0	-0.5
2	98.4	1.9	95.2	-3.3	103.9	0.0	92.2	-9.3	95.0	-4.9	101.5	-1.3	84.5	4.4	101.0	-3.7
3	99.5	-0.5	92.4	6.6	103.6	-1.1	98.0	-9.7	100.8	-13.2	104.3	5.9	84.8	6.5	105.1	-12.4
4	102.4	2.1	94.2	-1.3	106.9	-0.6	104.2	-1.2	108.4	-0.9	106.5	0.5	88.6	8.2	113.6	1.0
5	99.5	4.2	88.3	7.0	99.4	1.8	101.0	3.8	107.6	-3.2	105.4	8.7	87.7	8.1	114.1	7.2
6	102.0	-1.8	100.4	1.0	108.7	-1.0	98.9	-14.0	106.2	-6.3	104.5	-5.0	87.7	5.4	107.9	-6.0
7	103.1	4.7	91.6	-3.7	106.9	0.9	109.5	5.5	112.8	1.3	107.9	2.1	86.3	6.8	115.0	10.0
8	96.9	2.9	85.6	-0.8	94.7	-0.4	94.6	-9.4	105.0	x	106.1	-0.5	87.7	6.3	108.2	4.7
9	98.6	-1.2	94.4	-0.1	103.2	-3.3	93.4	-12.8	100.1	-4.2	104.2	-4.0	85.7	5.0	101.8	-2.7
10	102.3	2.4	91.1	1.1	103.0	-2.6	108.4	6.0	113.5	-0.6	108.3	2.0	85.3	4.0	118.1	7.6
11	101.7	2.0	98.8	2.3	110.2	2.0	97.2	-7.0	109.7	1.6	104.9	-2.6	87.0	6.0	104.9	2.3
12	98.7	0.4	94.2	2.3	104.9	-1.4	94.0	-1.2	106.5	0.7	95.5	-12.3	87.2	7.1	106.4	-1.2
7年1月	91.5	-2.3	73.9	-3.5	91.1	-4.1	92.6	0.8	99.0	-12.5	101.5	-1.2	84.2	-0.2	99.5	-1.5

区分	学術研究等		飲食サービス業等		生活関連サービス等		教育、学習支援業		医療、福祉		複合サービス事業		その他のサービス業	
	前年比	前年比	前年比	前年比	前年比	前年比	前年比	前年比	前年比	前年比	前年比	前年比	前年比	
令和2年	100.0	2.5	100.0	-17.9	100.0	0.1	100.0	-0.1	100.0	0.5	x	x	100.0	-5.5
3	99.0	-1.0	107.4	7.5	115.8	15.7	103.8	3.9	98.6	-1.4	x	x	101.0	1.1
4	95.4	-3.6	133.5	24.3	x	x	99.3	-4.3	96.9	-1.7	x	x	95.6	-5.3
5	96.5	1.2	121.0	-9.4	117.3	x	99.4	0.1	97.8	0.9	94.3	x	93.3	-2.4
6	96.4	-0.1	119.1	-0.3	119.3	-5.5	96.4	-2.8	101.2	3.4	x	x	96.4	5.1
5年12月	90.6	-1.1	122.4	-11.5	118.3	x	93.9	3.8	97.1	3.2	102.7	x	95.7	-0.6
6年1月	87.6	-1.5	113.2	-3.7	115.0	-0.1	87.0	1.0	97.3	4.3	x	x	88.0	5.3
2	95.1	3.4	106.4	1.1	121.7	11.5	101.2	-2.3	99.4	5.6	x	x	91.7	5.2
3	96.9	-6.7	122.1	-3.1	122.0	2.0	105.6	-8.3	98.9	0.0	x	x	92.8	0.4
4	103.3	1.1	120.7	-0.6	125.0	-6.6	97.0	0.4	104.1	4.0	x	x	96.8	3.9
5	101.7	6.4	120.8	-6.4	118.9	-0.8	95.8	-1.0	102.2	5.3	x	x	96.5	8.9
6	95.3	-7.4	120.7	-4.1	120.0	-12.3	97.4	-10.6	101.9	-1.0	x	x	99.1	0.7
7	101.9	7.3	119.8	1.3	123.1	-7.9	102.0	5.3	104.6	6.5	x	x	101.8	10.3
8	89.5	-3.3	123.8	10.9	113.1	-7.3	82.2	2.9	102.7	3.9	x	x	96.0	5.4
9	92.0	-2.0	119.2	0.4	122.9	-10.4	95.6	-9.7	98.8	1.3	x	x	96.3	5.0
10	105.2	1.8	122.5	3.6	115.6	-6.1	104.0	-3.1	104.3	5.7	x	x	102.6	10.8
11	96.1	-0.5	120.1	0.4	116.4	-13.0	95.7	-3.9	100.8	3.1	x	x	99.8	5.5
12	92.4	2.0	120.3	-0.4	118.1	-9.5	93.8	0.2	99.2	2.2	x	x	95.8	1.5
7年1月	96.0	9.6	113.5	0.3	111.9	-2.7	91.9	5.6	91.6	-5.9	93.9	x	89.7	1.9

# 第3-3表 労働時間指数（所定外労働時間）

（令和7年1月分）

（事業所規模5人以上）

（令和2年=100）

区分	調査産業計		建設業		製造業		電気・ガス業		情報通信業		運輸業、郵便業		卸売業、小売業		金融業、保険業	
	前年比	前年比	前年比	前年比	前年比	前年比	前年比	前年比	前年比	前年比	前年比	前年比	前年比	前年比	前年比	
令和2年	100.0	-22.0	100.0	37.3	100.0	-32.2	100.0	-23.0	100.0	-6.5	100.0	-28.0	100.0	3.8	100.0	-31.7
3	106.9	6.9	123.9	24.1	137.9	37.9	160.4	60.4	130.1	30.0	75.9	-24.2	101.1	1.1	131.2	31.0
4	114.7	7.3	146.1	17.9	146.4	6.2	200.9	25.2	131.8	1.3	97.5	28.5	107.3	6.1	175.7	33.9
5	106.0	-7.6	148.6	1.7	124.6	-14.9	148.6	-26.0	160.7	21.9	140.8	44.4	85.2	-20.6	144.9	-17.5
6	102.1	-4.4	129.4	-13.0	118.1	-6.9	237.5	74.5	178.3	21.3	131.4	-8.3	77.9	-3.7	216.0	49.1
5年12月	110.8	-10.9	196.7	7.1	130.4	-21.4	156.3	-20.0	183.0	47.7	186.5	36.1	91.9	-25.0	111.1	-31.0
6年1月	90.5	-17.4	68.9	-41.6	97.5	-27.3	218.8	62.8	192.0	31.0	138.5	-11.7	67.7	-17.7	186.1	21.8
2	100.0	-9.7	91.8	-37.8	131.6	-13.4	200.0	82.8	171.6	10.2	147.4	15.1	64.5	-16.7	169.4	1.6
3	112.2	5.1	124.6	4.1	139.2	1.8	254.7	108.9	217.0	32.6	153.1	14.9	74.2	-2.1	194.4	-4.1
4	100.0	-10.9	116.4	20.4	125.3	-10.8	312.5	98.0	175.0	21.3	122.9	-21.6	74.2	-6.1	205.6	-6.3
5	91.9	-6.8	70.5	-8.4	103.8	-9.9	278.1	201.6	155.7	9.6	103.6	-11.2	67.7	-12.5	213.9	7.0
6	100.0	-3.9	136.1	2.5	116.5	-4.1	214.1	47.4	168.2	23.3	121.9	-22.3	77.4	0.0	194.4	9.3
7	104.1	4.1	139.3	2.4	112.7	-4.2	242.2	138.4	164.8	4.3	133.9	0.8	79.0	-2.0	266.7	190.8
8	93.2	-8.1	114.8	-32.0	106.3	0.0	203.1	103.1	169.3	18.2	117.7	-12.1	77.4	-4.0	222.2	90.4
9	109.5	-1.2	204.9	19.1	121.5	-6.8	221.9	37.9	179.5	29.5	132.8	-6.6	96.8	15.4	211.1	94.9
10	110.8	1.2	203.3	-1.6	106.3	-6.7	237.5	31.0	192.0	36.3	139.1	-1.4	93.5	3.5	244.4	166.5
11	105.4	0.0	139.3	-34.6	122.8	2.1	254.7	48.2	184.1	24.6	130.2	-1.2	77.4	-2.0	213.9	97.5
12	108.1	-3.7	142.6	-27.5	134.2	1.0	212.5	36.0	170.5	16.3	135.4	-28.6	85.5	-1.8	269.4	162.1
7年1月	93.2	3.0	126.2	83.2	125.3	28.5	204.7	-6.4	131.8	-31.4	95.3	-31.2	82.3	21.6	222.2	19.4

区分	学術研究等		飲食サービス業等		生活関連サービス等		教育、学習支援業		医療、福祉		複合サービス事業		その他のサービス業	
	前年比	前年比	前年比	前年比	前年比	前年比	前年比	前年比	前年比	前年比	前年比	前年比	前年比	
令和2年	100.0	-36.8	100.0	-38.9	100.0	-29.6	100.0	-16.9	100.0	-31.9	100.0	-54.1	100.0	-18.3
3	74.3	-25.7	148.0	48.0	42.6	-57.4	104.1	4.1	105.3	5.3	167.3	67.2	109.3	9.3
4	100.9	35.8	205.5	38.9	69.0	62.0	82.7	-20.6	115.0	9.2	324.7	94.1	123.3	12.8
5	197.6	95.8	142.0	-30.9	49.9	-27.7	58.0	-29.9	109.6	-4.7	425.7	31.1	101.6	-17.6
6	121.1	-38.9	128.9	-10.0	49.7	-39.8	59.4	3.3	110.8	3.8	555.2	35.6	90.7	-9.2
5年12月	163.8	69.6	140.0	-27.6	32.8	-60.4	44.8	-31.6	97.6	-18.3	525.0	13.5	97.5	-19.0
6年1月	120.7	-47.4	136.7	32.3	43.1	-62.7	46.6	-6.8	97.6	-20.0	441.7	3.9	93.7	-6.3
2	167.2	-21.8	96.7	-9.4	29.3	-52.8	71.8	7.6	87.8	-18.2	408.3	32.4	102.5	-19.8
3	205.2	-5.5	136.7	-14.6	34.5	-37.5	78.2	18.3	92.7	-5.0	658.3	163.3	107.6	3.7
4	110.3	-50.0	103.3	0.0	36.2	-66.7	72.4	-3.1	100.0	-2.3	504.2	75.4	84.8	-25.5
5	113.8	-43.1	90.0	-40.0	70.7	-48.7	71.8	16.7	112.2	12.2	295.8	-10.1	87.3	-12.7
6	87.9	-58.9	96.7	-25.6	41.4	-31.3	62.1	4.9	107.3	4.8	1087.5	374.5	86.1	-8.1
7	94.8	-32.1	150.0	-11.8	34.5	-9.0	54.6	14.5	129.3	17.8	483.3	-17.7	81.0	-22.0
8	98.3	-35.2	153.3	-20.7	53.4	-53.8	35.6	-3.3	112.2	0.0	591.7	25.7	82.3	-15.6
9	112.1	-41.4	133.3	-2.5	63.8	-9.8	54.0	-23.6	119.5	8.8	566.7	5.4	81.0	-13.6
10	120.7	-49.3	126.7	-15.5	74.1	-12.3	62.1	2.0	124.4	10.9	504.2	2.5	92.4	10.7
11	113.8	-43.1	140.0	-19.2	67.2	-5.0	55.2	8.0	124.4	15.9	645.8	31.3	94.9	11.9
12	108.6	-33.0	183.3	27.9	48.3	-33.3	48.9	9.2	122.0	25.0	475.0	-5.8	94.9	-1.4
7年1月	151.7	25.7	156.7	14.6	53.4	23.9	49.4	6.0	100.0	2.5	145.8	-67.0	77.2	-17.6

# 第3-3表 労働時間指数（所定外労働時間）

（令和7年1月分）

（事業所規模30人以上）

（令和2年=100）

区分	調査産業計		建設業		製造業		電気・ガス業		情報通信業		運輸業、郵便業		卸売業、小売業		金融業、保険業	
	前年比	前年比	前年比	前年比	前年比	前年比	前年比	前年比	前年比	前年比	前年比	前年比	前年比	前年比	前年比	
令和2年	100.0	-25.4	100.0	-13.1	100.0	-27.3	100.0	-10.5	100.0	-17.7	100.0	-42.8	100.0	-16.8	100.0	1.7
3	109.7	9.7	126.9	26.9	147.5	47.5	123.7	23.7	119.3	19.3	90.6	-9.4	86.1	-13.9	70.7	-29.2
4	116.2	5.9	222.3	75.2	147.2	-0.2	173.7	40.4	131.1	9.9	137.9	52.2	89.4	3.8	155.8	120.4
5	108.3	-6.8	147.5	-33.6	123.2	-16.3	129.3	-25.6	145.7	11.1	204.8	48.5	89.4	0.0	186.5	19.7
6	102.9	-4.6	114.2	-22.7	110.5	-10.0	208.4	61.2	195.0	30.9	189.5	-9.8	74.1	-4.6	305.5	62.6
5年12月	115.1	-9.2	196.8	-14.7	136.7	-13.4	123.5	-34.2	120.5	-6.9	260.0	42.7	106.8	-2.5	206.9	46.3
6年1月	97.7	-11.6	132.3	6.5	91.1	-28.1	203.7	30.9	210.3	39.0	215.6	-2.0	70.3	-5.4	282.8	95.3
2	107.0	-4.1	154.8	-18.0	124.4	-11.1	209.9	78.9	176.9	14.1	194.1	-2.6	66.2	-14.0	313.8	62.5
3	115.1	6.5	138.7	16.2	135.6	4.3	245.7	77.7	242.3	32.2	199.3	5.5	73.0	-3.6	355.2	66.1
4	107.0	-4.1	100.0	7.0	122.2	-12.0	233.3	71.8	191.0	28.4	188.9	1.2	77.0	-1.8	327.6	75.9
5	97.7	-3.5	88.7	-17.9	98.9	-16.0	216.0	94.4	173.1	12.5	158.5	2.4	70.3	-5.4	320.7	69.1
6	100.0	-5.5	98.4	-29.1	111.1	-8.3	192.6	56.0	178.2	15.9	175.6	-18.0	77.0	-1.8	344.8	96.0
7	103.5	3.5	109.7	-26.9	105.6	-6.8	218.5	92.3	173.1	6.3	203.7	-5.2	75.7	-1.7	337.9	92.1
8	96.5	-4.6	104.8	-31.6	100.0	1.1	182.7	43.6	185.9	x	178.5	-21.3	78.4	5.5	272.4	51.9
9	102.3	-10.3	101.6	-29.2	111.1	-10.7	174.1	36.9	197.4	41.3	198.5	-10.4	67.6	-13.8	286.2	59.6
10	101.2	-8.4	129.0	-32.8	96.7	-14.7	229.6	60.3	215.4	50.0	185.2	-16.1	77.0	1.7	275.9	42.9
11	103.5	-2.2	109.7	-33.3	111.1	-2.9	229.6	69.1	205.1	58.4	181.5	-11.5	73.0	-6.9	265.5	24.2
12	103.5	-9.2	103.2	-47.6	117.8	-12.4	165.4	33.9	191.0	53.5	194.1	-27.2	83.8	-7.4	282.8	34.5
7年1月	93.0	-4.8	104.8	-20.8	113.3	24.4	163.0	-20.0	128.2	-39.0	128.9	-40.2	78.4	11.5	227.6	-19.5

区分	学術研究等		飲食サービス業等		生活関連サービス等		教育、学習支援業		医療、福祉		複合サービス事業		その他のサービス業	
	前年比	前年比	前年比	前年比	前年比	前年比	前年比	前年比	前年比	前年比	前年比	前年比	前年比	
令和2年	100.0	-36.7	100.0	-50.3	100.0	-46.1	100.0	-11.4	100.0	-33.4	x	x	100.0	-9.0
3	77.4	-22.7	78.4	-21.6	75.4	-24.7	96.4	-3.6	114.2	14.2	x	x	98.8	-1.1
4	130.2	68.2	137.0	74.7	x	x	77.3	-19.8	123.1	7.8	x	x	78.5	-20.5
5	143.0	9.8	152.8	11.5	122.9	x	60.1	-22.3	106.3	-13.6	696.6	x	64.1	-18.3
6	135.0	-5.6	167.8	11.2	105.2	-60.7	48.9	-17.8	110.6	8.9	x	x	67.9	7.9
5年12月	109.4	-9.7	183.3	-8.4	137.2	x	44.7	-35.9	95.8	-27.0	900.0	x	65.0	-26.4
6年1月	135.3	-3.4	172.2	72.2	141.9	-58.2	42.3	-19.3	102.1	-16.9	x	x	63.1	-2.9
2	222.4	71.9	141.7	41.7	81.4	34.5	62.5	-8.5	93.8	-4.2	x	x	69.9	16.1
3	204.7	45.0	186.1	-10.7	74.4	-43.9	66.8	-4.2	95.8	4.5	x	x	74.8	16.7
4	104.7	2.2	180.6	30.0	83.7	-67.0	57.7	-27.7	106.3	8.6	x	x	63.1	-2.9
5	104.7	-4.3	175.0	12.5	118.6	-74.4	50.5	-23.8	122.9	25.5	x	x	61.2	0.0
6	102.4	-7.4	169.4	27.1	60.5	-48.0	45.7	-26.3	112.5	14.9	x	x	62.1	6.5
7	112.9	-6.8	200.0	56.5	93.0	-7.0	44.7	-5.1	112.5	12.5	x	x	68.9	11.0
8	94.1	-31.1	202.8	14.1	153.5	-69.0	36.5	0.0	112.5	1.9	x	x	64.1	3.2
9	143.5	-23.3	150.0	5.9	109.3	-64.7	41.8	-42.8	122.9	15.6	x	x	67.0	7.9
10	147.1	-41.0	130.6	-12.9	127.9	-63.8	48.6	-22.9	116.7	12.0	x	x	73.8	13.5
11	140.0	-21.7	152.8	-21.4	109.3	-61.5	46.2	-10.1	116.7	16.7	x	x	78.6	19.1
12	108.2	-1.1	152.8	-16.6	109.3	-63.8	43.8	-0.9	112.5	22.7	x	x	68.0	6.1
7年1月	148.2	9.5	158.3	-8.1	146.5	3.2	46.2	9.2	106.3	4.1	404.5	x	68.9	9.2

## 第4表 常用雇用指数 (令和7年1月分)

(事業所規模5人以上)

(令和2年=100)

区分	調査産業計		建設業		製造業		電気・ガス業		情報通信業		運輸業, 郵便業		卸売業, 小売業		金融業, 保険業	
	前年比	前年比	前年比	前年比	前年比	前年比	前年比	前年比	前年比	前年比	前年比	前年比	前年比	前年比	前年比	
令和2年	100.0	0.2	100.0	1.9	100.0	0.3	100.0	-0.5	100.0	-5.1	100.0	-0.4	100.0	0.1	100.0	-2.4
3	101.2	1.2	106.0	6.0	92.5	-7.5	100.7	0.7	136.0	36.0	99.2	-0.8	102.9	2.9	101.6	1.6
4	102.8	1.6	111.2	5.0	94.3	1.9	97.8	-3.0	131.7	-3.2	96.1	-3.1	106.5	3.5	97.7	-3.9
5	103.8	1.0	109.6	-1.5	92.7	-1.7	90.7	-7.3	124.3	-5.6	94.2	-1.9	107.9	1.3	101.6	4.0
6	104.2	0.4	108.5	-1.0	90.0	-2.9	70.3	-22.5	156.3	25.7	95.6	1.5	107.2	-0.6	105.6	3.9
5年12月	103.9	0.7	108.2	-1.8	88.5	-5.8	72.0	-27.2	129.2	-2.7	94.0	0.2	108.6	1.5	103.4	5.3
6年1月	104.3	1.1	109.8	-0.6	89.7	-5.6	70.2	-29.2	152.8	17.0	94.1	0.1	107.4	0.6	105.6	7.3
2	104.2	1.1	108.9	-1.0	91.1	-4.2	69.2	-28.5	150.0	15.5	94.5	0.3	108.1	1.0	104.9	6.7
3	104.2	0.6	106.4	-2.5	90.8	-2.6	68.9	-28.8	149.8	15.3	94.7	1.1	108.2	-1.3	104.9	7.4
4	104.3	-0.4	106.8	-3.3	90.2	-4.2	68.5	-32.0	157.4	17.2	95.7	1.1	107.1	-3.1	103.5	0.2
5	104.4	0.3	108.3	-2.0	90.4	-5.2	68.5	-31.4	158.0	18.9	96.4	2.6	106.4	-1.6	104.9	2.4
6	104.9	0.4	108.7	-1.0	90.6	-5.1	70.3	-30.8	159.7	21.5	96.1	2.8	106.2	-1.8	104.7	3.1
7	104.5	0.9	108.6	-1.3	91.1	1.3	71.5	-29.8	160.4	70.6	96.2	1.5	107.1	-0.9	106.7	5.2
8	104.3	0.7	108.4	-2.1	90.7	-0.8	71.7	-29.6	159.8	72.2	96.1	1.2	107.2	-0.4	107.0	3.3
9	103.9	0.4	107.3	-2.6	90.1	-2.8	71.7	-2.7	159.0	24.6	96.8	2.8	106.6	0.4	106.7	3.1
10	103.0	-0.8	108.0	0.0	84.9	-6.4	71.6	-1.2	157.0	22.3	95.3	-1.2	106.4	0.0	106.6	3.5
11	104.1	0.1	108.4	0.6	90.1	-0.4	71.4	-0.8	156.5	19.2	98.5	4.9	107.1	-0.7	106.3	4.0
12	104.3	0.4	112.2	3.7	89.9	1.6	71.1	-1.3	155.4	20.3	91.9	-2.2	108.2	-0.4	105.5	2.0
7年1月	103.5	-0.8	111.5	1.5	87.1	-2.9	70.9	1.0	155.4	1.7	91.6	-2.7	108.0	0.6	106.2	0.6

区分	学術研究等		飲食サービス業等		生活関連サービス等		教育, 学習支援業		医療, 福祉		複合サービス事業		その他のサービス業	
	前年比	前年比	前年比	前年比	前年比	前年比	前年比	前年比	前年比	前年比	前年比	前年比	前年比	
令和2年	100.0	3.8	100.0	-8.8	100.0	-0.8	100.0	4.1	100.0	4.1	100.0	-16.2	100.0	-2.6
3	103.1	3.1	104.1	4.1	97.6	-2.4	102.7	2.7	102.5	2.5	116.3	16.3	99.3	-0.7
4	104.5	1.3	105.5	1.4	99.2	1.6	103.6	0.9	103.5	0.9	118.9	2.2	100.7	1.5
5	109.3	4.5	119.5	13.4	100.1	1.0	103.9	0.4	104.1	0.6	113.7	-4.4	98.9	-1.9
6	112.6	3.0	127.2	6.4	101.9	1.8	103.0	-0.9	105.0	0.9	112.1	-1.4	96.2	-2.7
5年12月	108.4	4.8	129.0	14.8	101.3	8.4	103.5	-0.8	104.8	0.8	111.4	-5.7	97.1	-4.1
6年1月	109.8	2.5	130.4	17.9	99.6	2.0	102.6	-1.2	104.8	1.5	114.2	-3.4	95.5	-5.2
2	110.3	1.2	126.7	13.2	99.2	6.8	104.0	0.2	104.2	1.1	115.7	-2.4	95.8	-4.3
3	109.6	2.6	130.9	8.5	101.0	4.1	102.9	2.5	103.9	1.2	114.8	-0.3	95.6	-4.7
4	111.4	2.3	135.2	17.2	104.9	1.9	101.8	-3.3	103.5	-1.0	115.2	1.3	96.9	-1.8
5	111.7	1.1	132.1	15.0	104.9	3.1	102.9	-0.5	104.3	0.4	115.3	0.7	95.8	-3.3
6	112.1	0.8	134.6	15.6	102.1	0.6	102.5	-1.6	105.9	1.2	113.3	-1.6	96.1	-3.2
7	113.2	1.6	123.7	-0.1	101.5	-0.1	103.6	-0.9	105.7	1.2	111.7	0.4	96.5	-2.5
8	113.8	2.3	123.5	1.5	100.0	-1.6	102.9	-1.0	105.9	1.6	110.4	-0.6	95.9	-2.8
9	114.0	4.4	121.9	2.8	101.9	0.1	102.5	-2.0	105.5	1.2	108.7	-2.6	96.1	-2.2
10	115.0	5.8	122.3	-2.9	102.1	1.1	103.8	-1.1	104.8	0.1	108.9	-2.2	96.6	-1.1
11	114.8	5.9	122.1	-2.2	102.9	2.3	103.0	-1.8	104.9	-0.3	109.1	-2.2	96.6	-0.5
12	115.4	6.5	122.4	-5.1	102.5	1.2	103.5	0.0	105.6	0.8	108.8	-2.3	96.8	-0.3
7年1月	116.1	5.7	123.5	-5.3	100.8	1.2	103.2	0.6	104.6	-0.2	108.9	-4.6	96.1	0.6

第4表 常用雇用指数 (令和7年1月分)

(事業所規模30人以上)

(令和2年=100)

区分	調査産業計		建設業		製造業		電気・ガス業		情報通信業		運輸業、郵便業		卸売業、小売業		金融業、保険業	
	前年比	前年比	前年比	前年比	前年比	前年比	前年比	前年比	前年比	前年比	前年比	前年比	前年比	前年比	前年比	
令和2年	100.0	2.3	100.0	3.2	100.0	4.4	100.0	-2.1	100.0	0.4	100.0	0.3	100.0	0.3	100.0	-2.1
3	100.5	0.5	99.8	-0.2	91.2	-8.8	99.2	-0.8	113.5	13.5	99.3	-0.7	107.6	7.6	102.0	2.0
4	102.2	1.7	108.0	8.2	92.5	1.4	93.2	-6.1	124.9	10.1	95.3	-4.0	115.6	7.5	97.2	-4.7
5	102.1	-0.2	107.3	-0.7	91.8	-0.9	92.8	-0.3	111.3	-10.9	92.9	-2.5	117.0	1.1	103.9	6.9
6	102.1	0.0	111.9	4.3	92.2	0.4	49.7	-46.4	158.6	42.5	92.7	-0.2	113.4	-3.1	104.7	0.8
5年12月	101.4	-0.8	108.4	-0.7	87.4	-5.3	91.7	-2.6	123.1	-0.8	93.3	-0.7	117.5	0.0	103.3	6.4
6年1月	102.0	-0.7	108.6	-0.6	90.0	-4.1	50.5	-46.3	153.6	24.4	93.5	-0.7	116.4	-0.9	104.8	7.5
2	101.9	-0.2	109.5	1.3	92.1	-1.8	49.3	-46.1	150.8	22.2	93.1	-1.5	115.5	-0.9	104.8	7.7
3	101.1	-0.4	109.8	2.5	91.9	0.5	49.0	-46.4	150.5	22.3	93.4	-0.3	113.0	-4.3	104.7	8.0
4	102.1	-1.0	111.9	4.3	92.2	-1.3	48.4	-48.3	159.0	25.8	94.5	1.0	112.4	-4.2	104.9	-2.3
5	102.5	-0.2	112.8	5.6	92.6	-1.3	48.4	-47.7	160.0	27.2	95.4	3.0	112.0	-4.4	106.6	-0.3
6	102.5	-0.4	112.7	6.0	92.7	-1.4	48.7	-47.9	163.0	31.1	93.9	2.1	113.0	-4.4	106.1	-1.1
7	102.2	1.3	112.3	6.3	92.4	3.1	50.1	-46.5	163.8	263.2	93.2	1.6	112.7	-3.6	104.9	-2.1
8	102.4	0.9	111.8	4.2	94.3	3.1	50.4	-46.2	163.1	x	92.9	0.3	113.4	-3.7	105.1	-1.6
9	102.3	-0.3	112.5	4.3	93.8	0.6	50.4	-46.2	161.3	28.8	93.1	1.0	112.0	-2.7	104.5	-2.0
10	100.9	-0.6	112.2	5.3	86.8	-3.1	50.3	-45.4	159.5	27.4	92.5	0.3	112.0	-2.7	104.3	-0.9
11	102.7	1.0	114.1	6.6	93.7	4.8	50.0	-45.5	159.5	27.8	92.7	-0.5	113.2	-2.4	103.4	-0.9
12	102.3	0.9	115.0	6.1	93.4	6.9	49.8	-45.7	158.6	28.8	83.8	-10.2	114.8	-2.3	101.8	-1.5
7年1月	101.9	-0.1	115.3	6.2	93.5	3.9	49.4	-2.2	158.6	3.3	84.0	-10.2	114.5	-1.6	103.7	-1.0

区分	学術研究等		飲食サービス業等		生活関連サービス等		教育、学習支援業		医療、福祉		複合サービス事業		その他のサービス業	
	前年比	前年比	前年比	前年比	前年比	前年比	前年比	前年比	前年比	前年比	前年比	前年比	前年比	
令和2年	100.0	7.9	100.0	0.4	100.0	-9.4	100.0	8.7	100.0	3.6	x	x	100.0	0.1
3	104.7	4.7	118.0	18.0	82.1	-17.9	102.8	2.8	102.0	2.0	x	x	100.4	0.4
4	109.3	4.5	113.9	-3.5	x	x	103.6	0.8	103.5	1.5	x	x	101.5	1.1
5	112.5	3.0	116.4	2.2	74.1	x	103.5	-0.1	104.3	0.8	169.9	x	101.7	0.1
6	126.5	12.4	113.8	-2.2	83.6	12.8	106.0	2.4	103.3	-1.0	x	x	98.9	-2.8
5年12月	112.4	2.6	125.0	9.1	75.3	x	103.6	-0.7	104.1	-0.1	169.3	x	100.2	-2.3
6年1月	123.1	11.6	125.2	9.6	74.5	-2.1	103.6	-1.0	103.8	0.3	x	x	98.2	-3.8
2	122.6	10.4	110.4	-1.8	76.1	18.2	105.6	1.5	103.6	0.1	x	x	98.7	-3.2
3	121.8	10.6	108.0	-1.6	78.2	2.5	103.9	2.6	103.0	-0.7	x	x	97.9	-3.8
4	129.4	13.1	111.0	-1.1	85.2	14.4	105.4	0.4	103.6	-1.8	x	x	99.4	-2.6
5	128.2	12.7	112.8	-0.1	84.9	13.2	106.4	3.3	103.9	-0.4	x	x	98.4	-3.9
6	128.2	12.5	110.8	-2.6	85.2	14.5	103.5	2.0	104.2	-0.4	x	x	98.5	-4.1
7	126.4	11.6	113.5	-4.5	86.1	15.6	107.1	3.5	102.8	-1.7	x	x	99.1	-3.2
8	126.4	12.0	112.5	-5.5	85.5	14.8	106.1	3.0	102.3	-2.1	x	x	98.3	-4.0
9	127.2	13.3	112.3	-5.6	85.5	13.8	106.1	2.7	102.6	-1.7	x	x	98.8	-3.4
10	128.4	13.2	115.7	-2.8	86.4	18.0	108.1	4.1	102.5	-1.8	x	x	99.3	-1.4
11	128.0	13.9	116.0	-3.7	87.0	15.8	106.9	3.1	102.9	-1.7	x	x	99.9	0.3
12	128.3	14.1	116.9	-6.5	88.1	17.0	106.9	3.2	103.3	-0.8	x	x	99.8	-0.4
7年1月	129.0	4.8	116.4	-7.0	88.0	18.1	106.2	2.5	102.4	-1.3	171.1	x	98.7	0.5

【参考資料】

共通事業所による前年同月比の参考提供について

- (注1) 共通事業所とは、「前年同月分」及び「当月分」ともに集計対象となった調査対象事業所のことである。平成30年から部分入替え方式の導入に伴い、常に一部の調査事業所が前年も調査対象となっていることから共通事業所に限定した集計が可能となった。
- (注2) 共通事業所集計では、同一事業所の平均賃金などの変化をみるためのものであり、労働者数の変化の影響を除くため、前年同月も当月の労働者数をもとに月々の平均賃金などを計算している。
- (注3) 共通事業所のみを用いて集計を行っているため、本系列（全ての調査対象事業所のデータを用いて作成した集計）に比べ、サンプルサイズが小さくなることに留意が必要である。

(調査産業計、事業所規模5人以上)

年月	就業形態計			就業形態計			就業形態計		
	一般	パート	計	一般	パート	計	一般	パート	計
	%	%	%	%	%	%	%	%	%
	現金給与総額			きまって支給する給与			所定内給与		
令和5年12月	6.2	7.1	-3.8	0.2	0.8	-3.4	0.5	1.2	-3.9
令和6年1月	3.5	3.9	2.1	-0.3	-0.1	-0.1	0.0	0.2	0.1
2月	1.6	1.7	4.0	0.5	0.7	2.4	0.7	0.9	2.4
3月	2.3	3.6	-0.4	0.5	1.6	-1.5	-0.1	1.0	-2.1
4月	0.4	1.2	-0.4	0.6	1.5	-0.5	0.1	0.9	-0.1
5月	2.3	4.2	-1.6	2.3	4.1	-1.3	2.1	3.9	-1.3
6月	1.4	1.8	5.7	2.4	3.6	-0.7	2.6	3.8	-0.7
7月	0.1	-0.1	5.6	2.4	3.0	2.5	2.5	3.0	3.1
8月	2.9	4.1	4.4	2.0	2.8	5.3	1.7	2.2	5.7
9月	1.8	3.0	-2.2	1.4	2.5	-2.3	1.5	2.6	-2.1
10月	1.5	2.6	-0.4	2.1	3.4	-0.4	2.2	3.3	0.3
11月	1.0	1.2	6.4	2.7	3.4	4.7	2.8	3.5	5.3
12月	7.1	8.0	8.5	2.5	3.3	2.4	2.4	3.1	2.9
令和7年1月	-1.7	-2.9	8.2	1.7	1.1	6.3	1.1	0.2	7.9
年月	就業形態計			就業形態計			就業形態計		
	一般	パート	計	一般	パート	計	一般	パート	計
	%	%	%	%	%	%	%	%	%
	総実労働時間			所定内労働時間			所定外労働時間		
令和5年12月	-2.0	-0.6	-7.6	-1.9	-0.2	-8.5	-3.2	-5.2	11.9
令和6年1月	-1.2	-1.0	-1.6	-0.3	0.0	-1.0	-14.6	-13.6	-22.7
2月	-1.5	-1.0	-2.2	-1.1	-0.5	-2.0	-8.4	-8.6	-12.5
3月	-2.8	-2.0	-4.0	-3.3	-2.5	-4.5	5.3	4.8	26.7
4月	0.0	1.2	-2.4	-0.3	0.8	-2.2	5.1	8.6	-11.1
5月	-0.3	1.3	-3.3	-0.4	1.2	-3.3	1.5	3.3	-6.3
6月	-2.6	-1.8	-3.7	-2.4	-1.6	-3.5	-6.3	-5.6	-18.8
7月	0.0	-0.1	2.1	0.1	-0.3	3.2	-2.7	3.0	-30.0
8月	-2.9	-2.3	-1.8	-2.6	-2.1	-1.5	-7.9	-5.0	-14.8
9月	-2.2	-1.6	-3.6	-2.7	-2.4	-2.8	5.3	10.0	-27.6
10月	-1.8	-0.7	-4.0	-1.4	-0.3	-3.4	-8.4	-6.2	-28.0
11月	-0.4	0.5	-0.5	-0.3	0.5	-0.1	-2.8	1.1	-15.4
12月	-1.2	0.1	-3.1	-1.3	-0.1	-2.9	0.0	3.8	-11.5
令和7年1月	-0.9	-1.1	0.0	-0.9	-1.1	0.0	-1.6	-1.3	0.0



特別掲載

令和6年年末賞与の結果（事業所規模30人以上）

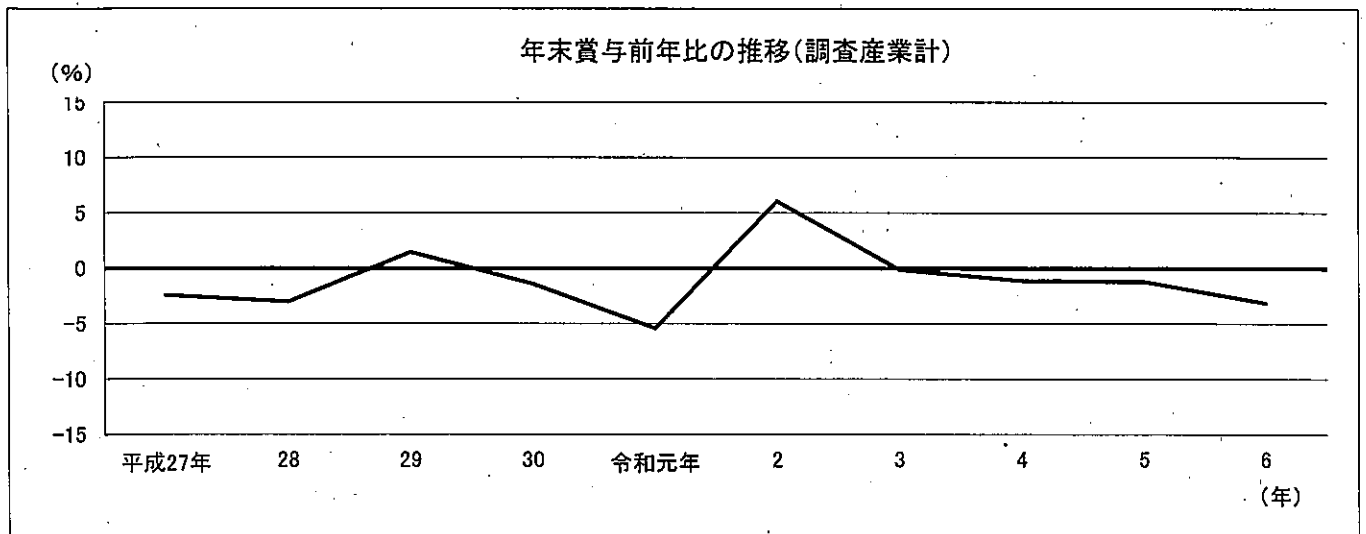
令和6年の年末賞与（令和6年11月分～令和7年1月分の「特別に支払われた給与」のうち、賞与として支給された給与を特別集計したもの）は327,553円（前年比3.1%減）となり、きまって支給する給与に対する支給割合は1.09か月分で前年より0.08か月分下回った。

年末賞与の産業別支給状況

区分	支給事業所における労働者一人平均賞与額 円	前年比 %	支給事業所数割合		支給事業所に雇用される労働者の割合		きまって支給する給与に対する支給割合		所定内給与に対する支給割合	
			令和6年 %	令和5年 %	令和6年 %	令和5年 %	令和6年 か月分	令和5年 か月分	令和6年 か月分	令和5年 か月分
調査産業計	327,553	-3.1	87.2	81.9	85.2	83.9	1.09	1.17	1.15	1.27
建設業	398,736	-17.1	100.0	100.0	100.0	100.0	1.19	1.31	1.23	1.40
製造業	342,174	0.8	85.3	80.0	88.0	87.2	1.19	1.08	1.27	1.16
電気・ガス業	759,825	9.2	100.0	100.0	100.0	100.0	1.73	1.64	1.98	1.79
情報通信業	530,098	72.8	100.0	100.0	100.0	100.0	1.41	0.80	1.53	0.85
運輸業、郵便業	385,602	20.8	86.8	81.2	96.9	66.5	1.12	1.09	1.37	1.39
卸売業、小売業	129,180	-12.8	91.7	77.1	92.4	69.9	0.70	0.75	0.76	0.84
金融業、保険業	636,121	27.1	100.0	100.0	100.0	100.0	2.13	1.91	2.24	2.03
学術研究等	485,802	-1.5	100.0	100.0	100.0	100.0	1.60	1.54	1.68	1.65
飲食サービス業等	59,645	17.7	68.2	52.7	60.0	53.1	0.44	0.46	0.46	0.48
生活関連サービス等	142,943	-5.3	58.1	51.7	59.4	63.1	0.63	0.50	0.67	0.53
教育、学習支援業	381,031	-35.1	100.0	77.8	100.0	84.2	1.29	1.88	1.33	1.92
医療、福祉	369,985	-1.7	86.2	97.6	78.0	97.5	1.08	1.36	1.12	1.41
複合サービス事業	x	x	x	100.0	x	100.0	x	1.26	x	1.45
その他のサービス業	180,429	36.0	67.9	67.9	63.8	75.3	0.81	0.68	0.86	0.72

(注)

1. 「支給事業所における労働者一人平均賞与額」とは、賞与を支給した事業所の全常用労働者（当該事業所で賞与の支給を受けていない労働者も含む）についての一人平均賞与支給額である。
2. 「支給事業所数割合」とは、事業所総数に対する賞与を支給した事業所数の割合である。
3. 「支給事業所に雇用される労働者の割合」とは、常用労働者総数に対する賞与を支給した事業所の全常用労働者数（当該事業所で賞与の支給を受けていない労働者も含む）の割合である。
4. 「きまって支給する給与（又は所定内給与）に対する支給割合」とは、賞与を支給した事業所ごとに算出した「きまって支給する給与（又は所定内給与）」に対する「賞与」の割合（支給月数）の一事業所当たりの平均である。



毎月勤労統計調査 令和7年1月分結果速報

(前年同月と比較して)

- 現金給与総額は295,505円(2.8%増)となった。うち一般労働者が379,253円(2.7%増)、パートタイム労働者が109,252円(4.5%増)となり、パートタイム労働者比率が31.01%(0.13ポイント上昇)となった。  
なお、一般労働者の所定内給与は335,435円(3.1%増)、パートタイム労働者の時間当たり給与は1,397円(4.5%増)となった。
- 共通事業所による現金給与総額は2.0%増となった。  
うち一般労働者が2.1%増、パートタイム労働者が3.8%増となった。
- 就業形態計の所定外労働時間は9.5時間(1.0%減)となった。

(事業所規模5人以上、令和7年1月速報)

区分	就業形態計		一般労働者		パートタイム労働者	
		前年比(差)		前年比(差)		前年比(差)
月間現金給与額	円	%	円	%	円	%
現金給与総額	295,505	2.8	379,253	2.7	109,252	4.5
きまって支給する給与	283,188	3.2	362,190	3.1	107,489	4.0
所定内給与 (時間当たり給与)	263,710	3.1	335,435	3.1	104,195	3.8
所定外給与	19,478	3.1	26,755	2.8	3,294	11.9
特別に支払われた給与	12,317	-3.7	17,063	-5.2	1,763	52.5
実質賃金						
現金給与総額	—	-1.8	—	-1.8	—	-0.1
きまって支給する給与	—	-1.4	—	-1.5	—	-0.6
月間実労働時間数等	時間	%	時間	%	時間	%
総実労働時間	128.6	-0.1	151.9	0.1	76.9	-0.5
所定内労働時間	119.1	0.0	139.2	0.3	74.6	-0.7
所定外労働時間	9.5	-1.0	12.7	-1.5	2.3	4.5
出勤日数	日	日	日	日	日	日
	16.6	0.0	18.2	0.1	13.1	-0.2
常用雇用	千人	%	千人	%	千人	%
本調査期間末	51,140	1.7	35,281	1.5	15,859	2.1
パートタイム労働者比率	%	ポイント	%	ポイント	%	ポイント
	31.01	0.13	—	—	—	—

注1：前年比(差)は、単位が%のものは前年同月比、ポイント又は日のものは前年同月差である。

注2：速報値は速報で改訂される場合がある。

注3：今回の調査対象事業所数は32,604事業所、回答事業所数は22,370事業所、回収率は68.6%であった。

※1 調査結果に関する留意事項については、最終頁の利用上の注意をご覧ください。

※2 毎月勤労統計調査に関する情報は、以下のURL(厚生労働省ホームページ)にも掲載しております。

(<https://www.mhlw.go.jp/toukei/list/30-1.html>)

また、毎月勤労統計調査に関する詳細な結果は、以下のURL(政府統計の総合窓口(e-Stat))に掲載しております。

(<https://www.e-stat.go.jp/stat-search/files?page=1&toukei=00450071&tstat=00001011791>)

統 計 表  
第 1 表 月間現金給与額

(事業所規模5人以上、令和7年1月速報)

産 業	現金給与総額										
	前年比		きまって支給 する給与		所定内給与		所定外給与		特別に支払われ た給与		
			円	%	円	%	円	%	円	%	円
就業形態計											
調査産業計	295,505	2.8	283,188	3.2	263,710	3.1	19,478	3.1	12,317	-3.7	
鉱業、採石業等	347,754	2.0	343,816	16.8	317,514	17.1	26,302	13.6	3,938	-91.5	
建設業	377,118	3.3	360,973	3.3	336,178	3.0	24,795	7.3	16,145	4.0	
製造業	338,031	4.1	324,139	4.2	295,127	3.7	29,012	8.4	13,892	1.7	
電気・ガス業	557,689	4.5	473,332	2.8	417,377	3.3	55,955	-0.6	84,357	14.5	
情報通信業	436,446	4.5	414,902	3.0	379,602	3.0	35,300	2.3	21,544	48.2	
運輸業、郵便業	335,191	1.6	326,219	3.7	284,377	4.4	41,842	0.6	8,972	-43.7	
卸売業、小売業	255,761	-0.1	245,814	1.1	233,461	1.2	12,353	-1.4	9,947	-22.6	
金融業、保険業	428,053	1.6	404,731	4.7	375,805	4.0	28,926	13.5	23,322	-32.9	
不動産・物品賃貸業	352,424	2.4	325,213	2.7	304,766	2.5	20,447	3.9	27,211	-0.2	
学術研究等	411,884	0.2	399,232	2.4	375,278	2.7	23,954	-2.2	12,652	-39.2	
飲食サービス業等	137,776	6.4	132,786	5.9	124,933	5.7	7,853	10.0	4,990	19.9	
生活関連サービス等	214,695	4.5	210,287	6.2	200,660	6.0	9,627	9.5	4,408	-41.4	
教育、学習支援業	321,810	5.8	305,530	2.2	299,487	2.2	6,043	1.6	16,280	244.8	
医療、福祉	279,892	3.4	266,820	3.4	251,352	3.5	15,468	2.4	13,072	3.7	
複合サービス事業	314,257	2.9	308,695	3.2	289,456	3.4	19,239	0.3	5,562	-13.4	
その他のサービス業	258,132	5.0	251,444	5.3	232,587	5.7	18,857	1.0	6,688	-7.7	
一般労働者											
調査産業計	379,253	2.7	362,190	3.1	335,435	3.1	26,755	2.8	17,063	-5.2	
鉱業、採石業等	365,926	6.9	361,673	22.4	333,435	22.6	28,238	21.3	4,253	-90.9	
建設業	392,346	3.0	375,374	2.8	349,391	2.6	25,983	6.1	16,972	4.0	
製造業	367,949	3.6	352,250	3.7	320,176	3.3	32,074	7.5	15,699	1.9	
電気・ガス業	573,138	3.7	486,614	2.3	428,405	2.9	58,209	-1.6	86,524	12.3	
情報通信業	453,638	4.3	430,999	2.8	393,956	2.8	37,043	2.0	22,639	47.8	
運輸業、郵便業	375,708	2.2	365,219	4.7	316,849	5.2	48,370	-1.6	10,489	-43.8	
卸売業、小売業	379,823	-0.1	362,177	1.3	341,612	1.5	20,565	-1.7	17,646	-22.6	
金融業、保険業	458,757	1.4	433,254	4.7	401,519	4.0	31,735	12.9	25,503	-33.6	
不動産・物品賃貸業	411,764	1.1	378,284	1.3	353,487	1.3	24,797	2.1	33,480	-1.3	
学術研究等	448,117	0.7	435,388	3.2	408,608	3.4	26,780	-1.2	12,729	-44.0	
飲食サービス業等	329,293	6.9	309,154	6.1	283,380	6.0	25,774	7.7	20,139	18.8	
生活関連サービス等	330,739	3.1	323,175	5.3	306,680	5.3	16,495	7.0	7,564	-45.7	
教育、学習支援業	429,961	6.4	407,085	2.2	398,585	2.2	8,500	1.2	22,876	268.0	
医療、福祉	353,691	2.8	336,310	3.0	314,663	3.2	21,647	1.7	17,381	-2.0	
複合サービス事業	348,149	2.3	341,752	2.7	320,223	3.0	21,529	-0.5	6,397	-16.1	
その他のサービス業	312,587	3.5	303,648	4.0	279,227	4.4	24,421	-0.7	8,939	-12.1	
パートタイム労働者											
調査産業計	109,252	4.5	107,489	4.0	104,195	3.8	3,294	11.9	1,763	52.5	
鉱業、採石業等	120,790	-12.7	120,790	-12.7	118,672	-12.8	2,118	-5.7	-	0.0	
建設業	109,699	-1.6	108,068	-0.2	104,138	-2.2	3,930	122.5	1,631	-51.4	
製造業	131,031	7.2	129,642	7.7	121,819	6.5	7,823	29.7	1,389	-25.3	
電気・ガス業	193,407	15.4	160,126	0.5	157,331	0.0	2,795	39.8	33,281	301.3	
情報通信業	145,139	3.5	142,157	2.8	136,390	2.8	5,767	7.4	2,982	47.3	
運輸業、郵便業	127,553	0.5	126,353	0.4	117,969	0.7	8,384	-4.7	1,200	23.3	
卸売業、小売業	106,349	4.0	105,675	4.0	103,211	3.7	2,464	16.8	674	35.1	
金融業、保険業	160,771	0.6	156,433	0.4	151,959	-0.5	4,474	42.3	4,338	12.4	
不動産・物品賃貸業	114,257	9.7	112,210	9.7	109,224	9.0	2,986	42.9	2,047	13.4	
学術研究等	140,330	3.6	128,255	-1.5	125,485	-1.1	2,770	-17.8	12,075	136.2	
飲食サービス業等	80,838	3.8	80,352	3.8	77,827	3.6	2,525	10.4	486	4.7	
生活関連サービス等	101,789	9.2	100,451	9.3	97,506	8.8	2,945	26.9	1,338	5.2	
教育、学習支援業	97,293	3.7	94,707	2.7	93,762	2.6	945	17.7	2,586	63.2	
医療、福祉	130,215	6.5	125,883	4.9	122,946	4.6	2,937	12.1	4,332	92.4	
複合サービス事業	155,250	5.8	153,603	5.4	145,110	5.3	8,493	5.9	1,647	77.3	
その他のサービス業	122,968	5.0	121,869	4.5	116,824	4.8	5,045	-0.8	1,099	103.1	
事業所規模30人以上											
調査産業計	332,594	3.8	318,088	3.8	293,583	3.8	24,505	3.6	14,506	1.2	
一般労働者	402,376	3.7	383,667	3.9	352,413	3.9	31,254	3.6	18,709	-0.1	
パートタイム労働者	122,875	4.1	120,998	3.6	116,776	3.5	4,222	5.2	1,877	65.7	

注：産業名については、最終頁の利用上の注意5)を参照。

第2表 月間実労働時間及び出勤日数

(事業所規模5人以上、令和7年1月速報)

産 業	総実労働時間						出 勤 日 数	
	前年比		所定内労働時間		所定外労働時間		前年差	
			時間	%	時間	%		
就業形態計	時間	%	時間	%	時間	%	日	日
調査産業計	128.6	-0.1	119.1	0.0	9.5	-1.0	16.6	0.0
鉱業、採石業等	152.8	7.2	140.9	8.5	11.9	-5.5	19.2	1.4
建設業	146.9	1.1	134.8	1.0	12.1	2.5	18.0	0.3
製造業	142.9	1.4	130.4	1.2	12.5	3.2	17.2	0.2
電気・ガス業	147.3	-0.2	132.5	0.5	14.8	-6.3	17.7	0.2
情報通信業	150.6	1.7	135.4	2.0	15.2	-1.3	17.8	0.4
運輸業、郵便業	155.2	-2.0	135.3	-1.6	19.9	-4.8	18.3	-0.2
卸売業、小売業	120.6	-1.4	113.9	-1.3	6.7	-3.0	16.5	-0.2
金融業、保険業	142.1	1.3	129.1	0.8	13.0	6.5	17.7	0.1
不動産・物品賃貸業	141.3	0.9	130.1	1.1	11.2	-0.9	17.5	0.2
学術研究等	140.9	0.8	128.8	1.3	12.1	-4.7	17.0	0.3
飲食サービス業等	88.0	0.5	82.8	0.6	5.2	-1.9	13.3	0.0
生活関連サービス等	116.1	0.5	110.0	0.1	6.1	7.0	15.9	0.0
教育、学習支援業	118.7	1.1	108.8	1.6	9.9	-3.9	15.4	0.1
医療、福祉	123.8	-0.7	118.8	-0.8	5.0	2.1	16.6	-0.2
複合サービス事業	144.0	0.6	134.1	0.6	9.9	-1.0	18.3	0.2
その他のサービス業	130.8	0.7	120.7	1.1	10.1	-2.0	16.9	0.2
一般労働者	時間	%	時間	%	時間	%	日	日
調査産業計	151.9	0.1	139.2	0.3	12.7	-1.5	18.2	0.1
鉱業、採石業等	157.5	10.3	144.8	11.4	12.7	0.8	19.5	1.7
建設業	151.1	0.8	138.4	0.7	12.7	1.6	18.3	0.2
製造業	148.9	1.1	135.3	1.1	13.6	2.2	17.5	0.2
電気・ガス業	149.4	-0.4	134.0	0.4	15.4	-6.6	17.8	0.1
情報通信業	154.0	1.7	138.1	1.9	15.9	-0.6	18.0	0.3
運輸業、郵便業	167.4	-1.5	144.6	-1.2	22.8	-3.8	19.0	-0.2
卸売業、小売業	151.8	-0.7	141.0	-0.6	10.8	-1.9	18.3	0.0
金融業、保険業	147.2	1.2	133.0	0.8	14.2	5.2	17.9	0.0
不動産・物品賃貸業	155.2	0.1	141.7	0.3	13.5	-2.1	18.3	0.0
学術研究等	149.0	1.5	135.6	2.1	13.4	-4.3	17.6	0.4
飲食サービス業等	170.6	0.5	155.5	0.9	15.1	-3.8	19.8	0.0
生活関連サービス等	156.7	-0.3	146.8	-0.8	9.9	6.5	19.2	0.1
教育、学習支援業	150.8	1.3	136.7	2.0	14.1	-4.1	18.0	0.2
医療、福祉	148.0	-1.1	141.2	-1.4	6.8	1.5	18.4	-0.3
複合サービス事業	152.3	0.2	141.4	0.4	10.9	-1.9	18.8	0.3
その他のサービス業	148.8	0.2	136.0	0.6	12.8	-4.5	17.9	0.1
パートタイム労働者	時間	%	時間	%	時間	%	日	日
調査産業計	76.9	-0.5	74.6	-0.7	2.3	4.5	13.1	-0.2
鉱業、採石業等	93.4	-8.5	92.0	-7.7	1.4	-41.7	14.7	-0.9
建設業	71.8	-2.9	70.0	-3.8	1.8	50.0	12.3	-0.2
製造業	101.6	1.6	96.5	1.0	5.1	15.9	15.0	-0.1
電気・ガス業	98.0	-2.0	96.9	-2.1	1.1	0.0	14.5	-0.5
情報通信業	92.6	-0.7	89.2	1.6	3.4	-38.2	13.8	0.1
運輸業、郵便業	93.2	-2.4	88.0	-2.2	5.2	-5.5	14.3	-0.4
卸売業、小売業	83.0	-1.6	81.2	-1.7	1.8	5.8	14.4	-0.3
金融業、保険業	97.6	0.7	94.9	0.0	2.7	35.0	15.5	0.2
不動産・物品賃貸業	85.7	4.9	83.8	4.7	1.9	18.8	14.1	0.5
学術研究等	79.9	-2.2	77.9	-2.3	2.0	0.0	12.8	-0.1
飲食サービス業等	63.4	-0.6	61.2	-0.5	2.2	-4.3	11.3	-0.2
生活関連サービス等	76.7	2.1	74.2	1.8	2.5	13.6	12.7	-0.1
教育、学習支援業	52.1	0.4	50.9	0.2	1.2	9.1	9.8	-0.3
医療、福祉	74.8	1.1	73.4	0.9	1.4	7.7	12.8	-0.1
複合サービス事業	104.7	2.0	99.7	1.9	5.0	6.3	16.3	0.0
その他のサービス業	86.2	-1.0	82.8	-1.2	3.4	3.0	14.3	-0.1
事業所規模30人以上	時間	%	時間	%	時間	%	日	日
調査産業計	135.5	0.4	124.3	0.5	11.2	0.0	17.0	0.0
一般労働者	152.8	0.7	138.8	0.8	14.0	0.0	18.1	0.1
パートタイム労働者	83.5	-1.0	80.7	-1.0	2.8	-3.4	13.8	-0.2

注：産業名については、最終頁の利用上の注意5)を参照。

第3表 常用雇用及び労働異動率

(事業所規模5人以上、令和7年1月速報)

産 業	労働者総数				入 職 率		離 職 率	
	前年比		パートタイム労働者比率		前年差		前年差	
			%	ポイント				
就業形態計	千人	%	%	ポイント	%	ポイント	%	ポイント
調査産業計	51,140	1.7	31.01	0.13	1.39	0.01	1.67	-0.07
鉱業、採石業等	12	-4.7	7.42	6.85	0.57	0.32	0.71	0.37
建設業	2,544	2.1	5.37	-0.67	0.95	-0.12	1.02	-0.20
製造業	7,632	-0.1	12.58	-0.34	0.89	0.07	1.21	0.01
電気・ガス業	263	-1.9	4.07	-0.88	0.27	-0.24	0.66	0.13
情報通信業	1,865	1.9	5.60	-0.35	1.10	-0.18	1.28	-0.90
運輸業、郵便業	2,949	-0.1	16.27	0.83	0.90	-0.03	1.10	-0.25
卸売業、小売業	9,383	1.6	45.39	0.80	1.49	0.19	1.57	-0.07
金融業、保険業	1,321	0.1	10.32	-0.18	1.23	-0.19	1.48	-0.65
不動産・物品賃貸業	909	2.4	20.04	-0.78	1.30	-0.13	1.63	0.12
学術研究等	1,730	1.6	11.67	0.67	1.05	-0.14	1.78	0.36
飲食サービス業等	4,443	5.5	77.06	-0.47	2.78	-0.23	3.23	-0.22
生活関連サービス等	1,487	5.1	50.59	-0.06	2.24	0.09	2.41	-0.25
教育、学習支援業	3,203	1.9	32.50	0.23	1.09	0.00	1.53	0.13
医療、福祉	8,317	1.8	33.07	-0.10	1.20	0.06	1.43	0.02
複合サービス事業	346	-1.1	17.19	-0.67	0.44	-0.02	1.58	0.71
その他のサービス業	4,735	2.0	28.73	-1.62	1.93	-0.05	2.35	0.02
一般労働者	千人	%	%	ポイント	%	ポイント	%	ポイント
調査産業計	35,281	1.5	-	-	0.99	0.00	1.25	-0.07
鉱業、採石業等	11	-11.4	-	-	0.62	0.37	0.77	0.44
建設業	2,407	2.9	-	-	0.88	-0.11	0.97	-0.12
製造業	6,672	0.3	-	-	0.82	0.10	1.00	-0.06
電気・ガス業	252	-0.9	-	-	0.25	-0.19	0.63	0.16
情報通信業	1,761	2.3	-	-	0.96	-0.15	1.19	-0.91
運輸業、郵便業	2,470	-1.1	-	-	0.77	-0.03	0.89	-0.25
卸売業、小売業	5,124	0.1	-	-	1.01	0.11	1.22	0.07
金融業、保険業	1,185	0.3	-	-	1.22	-0.21	1.51	-0.50
不動産・物品賃貸業	727	3.4	-	-	1.16	-0.09	1.70	0.32
学術研究等	1,528	0.8	-	-	0.90	-0.19	1.39	0.07
飲食サービス業等	1,019	7.7	-	-	1.89	-0.07	1.94	0.01
生活関連サービス等	735	5.2	-	-	1.89	0.64	1.73	-0.26
教育、学習支援業	2,162	1.6	-	-	0.33	-0.06	0.78	0.15
医療、福祉	5,567	2.0	-	-	0.88	-0.03	1.21	0.00
複合サービス事業	287	-0.3	-	-	0.32	-0.08	0.55	-0.10
その他のサービス業	3,375	4.3	-	-	1.74	-0.01	2.24	0.10
パートタイム労働者	千人	%	%	ポイント	%	ポイント	%	ポイント
調査産業計	15,859	2.1	-	-	2.27	0.03	2.60	-0.09
鉱業、採石業等	1	1141.1	-	-	0.00	0.00	0.00	-1.35
建設業	137	-9.1	-	-	2.19	-0.04	1.93	-1.22
製造業	960	-2.7	-	-	1.40	-0.07	2.68	0.55
電気・ガス業	11	-19.4	-	-	0.87	-0.99	1.29	-0.43
情報通信業	104	-4.0	-	-	3.55	-0.40	2.76	-0.69
運輸業、郵便業	480	5.3	-	-	1.56	-0.08	2.17	-0.30
卸売業、小売業	4,259	3.4	-	-	2.06	0.26	2.01	-0.24
金融業、保険業	136	-1.6	-	-	1.31	-0.04	1.19	-1.96
不動産・物品賃貸業	182	-1.4	-	-	1.85	-0.28	1.36	-0.63
学術研究等	202	7.8	-	-	2.13	0.13	4.63	2.44
飲食サービス業等	3,423	4.9	-	-	3.04	-0.27	3.61	-0.28
生活関連サービス等	752	4.9	-	-	2.58	-0.45	3.07	-0.24
教育、学習支援業	1,041	2.6	-	-	2.68	0.11	3.09	0.07
医療、福祉	2,750	1.5	-	-	1.85	0.26	1.89	0.08
複合サービス事業	60	-5.0	-	-	1.01	0.26	6.27	4.39
その他のサービス業	1,361	-3.5	-	-	2.38	-0.12	2.64	-0.15
事業所規模30人以上	千人	%	%	ポイント	%	ポイント	%	ポイント
調査産業計	31,086	1.1	24.93	-0.05	1.28	0.04	1.61	-0.02
一般労働者	23,336	1.1	-	-	0.97	0.03	1.22	-0.09
パートタイム労働者	7,749	0.8	-	-	2.20	0.05	2.80	0.21

注：産業名については、最終頁の利用上の注意5)を参照。

時系列表第1表 賃金指数

(事業所規模5人以上)

(令和2年平均=100)

年月	調査産業計			一般労働者			パートタイム労働者			事業所規模30人以上			製造業	卸売業、 小売業	医療、福 祉
	前年比		%	前年比		%	前年比		%	前年比		%	前年比	前年比	前年比
	現金給与総額														
令和3年	100.3	0.3		100.5	0.5		100.1	0.1		100.9	1.0		2.0	2.1	-1.0
4年	102.3	2.0		102.8	2.3		102.7	2.6		104.0	3.1		1.7	1.7	1.9
5年	103.5	1.2		104.6	1.8		105.2	2.4		105.9	1.8		1.7	0.3	0.5
6年	109.2	2.8		108.5	3.2		112.6	3.9		108.9	3.3		3.0	3.9	2.9
令和5年12月	179.8	0.8		190.2	1.4		118.4	2.4		195.2	1.5		2.7	0.9	-1.5
6年1月	90.3	1.5		88.5	2.1		105.2	2.6		87.8	1.7		1.2	2.7	0.1
2月	88.3	1.4		86.2	1.8		105.8	3.0		85.9	1.8		1.6	2.8	0.7
3月	94.9	1.0		93.2	1.3		109.0	2.8		93.1	1.7		0.6	2.8	0.0
4月	92.9	1.6		90.7	2.1		109.6	2.5		90.5	2.0		2.5	2.3	2.0
5月	93.4	2.0		91.2	2.6		109.4	3.4		91.5	2.5		0.8	3.4	1.7
6月	156.7	4.5		159.4	5.0		122.4	5.7		165.1	4.4		4.6	7.8	5.2
7月	126.6	3.4		127.2	3.9		115.9	4.2		126.0	3.7		4.3	5.5	3.3
8月	93.0	2.8		90.8	3.1		110.5	3.8		89.6	3.1		2.3	4.4	2.6
9月	91.6	2.5		89.4	2.6		108.3	2.5		89.5	3.1		2.7	2.8	1.4
10月	91.9	2.2		89.7	2.5		110.6	3.4		89.9	2.9		3.2	2.2	2.4
11月	96.9	3.9		95.1	4.2		112.8	4.4		94.4	4.4		2.9	4.2	4.2
12月	193.9	4.4		200.8	4.7		131.3	7.3		203.1	4.9		5.3	3.5	7.0
7年1月(速報)	92.8	2.8		90.9	2.7		109.9	4.5		91.1	3.8		4.1	-0.1	3.4
	きまって支給する給与														
令和3年	100.5	0.5		100.7	0.8		100.1	0.2		101.2	1.2		1.8	1.4	-0.1
4年	101.9	1.4		102.3	1.6		102.6	2.5		103.6	2.4		0.6	1.4	1.9
5年	103.0	1.1		103.9	1.6		105.3	2.6		105.3	1.6		1.3	0.5	0.7
6年	107.5	2.0		106.6	2.4		111.8	3.2		107.6	2.6		2.5	2.2	1.9
令和5年12月	103.7	1.2		104.9	1.6		107.4	2.5		106.2	1.7		1.5	1.6	-0.1
6年1月	104.7	1.1		104.1	1.6		107.2	2.5		104.5	1.2		1.2	2.0	0.3
2月	105.3	1.5		104.6	1.9		108.3	3.0		105.1	1.9		1.5	2.7	1.1
3月	106.4	1.5		105.7	1.8		110.1	3.1		106.5	2.1		1.5	3.2	1.1
4月	108.0	1.6		107.0	2.1		112.0	2.8		108.0	2.3		2.1	1.9	1.9
5月	107.4	2.0		106.3	2.6		111.6	3.4		107.5	2.8		3.0	1.9	1.7
6月	108.2	2.1		107.0	2.6		113.1	2.4		108.2	2.8		2.6	2.2	2.1
7月	108.2	2.2		107.1	2.5		113.2	3.6		108.3	2.8		3.0	2.0	1.8
8月	107.5	2.4		106.5	2.7		112.3	3.7		107.8	3.2		3.1	1.8	2.2
9月	107.8	2.2		106.9	2.4		111.0	2.5		108.0	2.8		2.8	1.9	1.8
10月	108.6	2.3		107.8	2.7		113.4	3.5		108.9	2.9		3.0	2.8	2.5
11月	108.7	2.5		107.9	2.7		114.3	4.0		109.1	3.1		2.9	2.8	2.6
12月	108.8	2.4		108.0	2.7		114.6	3.7		109.2	3.1		3.0	1.9	2.8
7年1月(速報)	108.0	3.2		107.3	3.1		111.5	4.0		108.5	3.8		4.2	1.1	3.4
	所定内給与														
令和3年	100.3	0.3		100.4	0.4		100.3	0.3		100.8	0.8		0.6	1.4	-0.3
4年	101.4	1.1		101.7	1.3		102.6	2.3		102.8	2.0		0.2	1.0	1.6
5年	102.6	1.2		103.3	1.6		105.2	2.5		104.7	1.8		1.7	0.6	0.8
6年	107.1	2.1		106.1	2.4		111.7	3.1		107.2	2.7		2.7	2.2	1.9
令和5年12月	103.1	1.4		104.2	1.8		107.3	2.7		105.5	2.1		2.1	1.5	0.4
6年1月	104.5	1.3		103.8	1.8		107.1	2.7		104.3	1.5		1.8	1.8	0.4
2月	105.0	1.7		104.3	2.2		108.3	3.0		104.9	2.2		2.1	2.7	1.0
3月	105.9	1.7		105.1	2.0		110.0	3.1		106.0	2.3		2.0	3.3	0.9
4月	107.5	1.8		106.4	2.3		111.8	2.7		107.5	2.5		2.7	1.9	1.7
5月	107.2	2.1		106.0	2.6		111.6	3.4		107.3	2.9		3.2	1.9	1.6
6月	108.0	2.2		106.7	2.7		113.2	2.4		108.1	3.0		2.7	2.0	2.2
7月	107.9	2.4		106.7	2.6		113.2	3.6		108.1	3.0		3.3	2.0	1.8
8月	107.2	2.4		106.1	2.7		112.2	3.7		107.5	3.2		2.9	1.6	2.3
9月	107.7	2.5		106.7	2.7		110.9	2.3		107.9	3.1		2.9	1.9	1.8
10月	108.1	2.5		107.1	2.7		113.4	3.6		108.3	2.9		3.1	2.6	2.5
11月	108.0	2.5		107.1	2.7		114.3	4.1		108.4	3.1		2.9	2.6	2.8
12月	108.2	2.6		107.4	2.8		114.4	3.6		108.6	3.1		3.0	1.9	2.7
7年1月(速報)	107.7	3.1		107.0	3.1		111.2	3.8		108.3	3.8		3.7	1.2	3.5

時系列表第2表 労働時間指数

(事業所規模5人以上)

(令和2年平均=100)

年月	調査産業計				製造業				卸売業、 小売業		医療、福 祉	
	前年比		前年比		前年比		前年比		前年比		前年比	
	%		%		%		%		%		%	
総実労働時間												
令和3年	100.7	0.6	101.0	1.1	99.3	-0.7	101.4	1.4	1.8	0.6	0.0	
4年	100.8	0.1	101.2	0.2	100.3	1.0	102.0	0.6	0.4	-0.2	-0.7	
5年	100.9	0.1	101.9	0.7	99.9	-0.4	102.4	0.4	0.3	-0.8	0.4	
6年	101.4	-1.0	101.1	-0.7	101.1	-1.0	101.8	-0.8	-0.7	-1.0	-0.5	
令和5年12月	100.7	-0.9	102.1	-0.3	99.9	-1.2	102.1	-0.6	-0.3	-0.9	-0.4	
6年1月	95.3	-0.9	94.6	-0.3	97.5	-1.0	96.1	-0.7	-0.4	-1.2	-0.6	
2月	99.6	-0.5	99.4	-0.1	99.4	-0.5	99.5	-0.2	-0.3	-0.3	-0.3	
3月	100.9	-2.6	100.6	-2.5	101.0	-1.6	101.1	-2.7	-1.8	-0.8	-2.2	
4月	104.7	-0.9	104.7	-0.5	103.4	-0.8	105.1	-0.7	-1.6	-1.2	0.4	
5月	101.3	1.0	100.6	1.8	102.1	-0.5	102.3	1.7	2.2	0.1	0.7	
6月	103.7	-3.1	103.4	-2.9	103.0	-1.9	103.7	-2.9	-2.0	-2.1	-3.0	
7月	104.7	0.6	104.9	1.2	102.8	0.0	105.4	1.1	0.1	-0.3	1.4	
8月	97.9	-1.1	97.1	-0.8	100.4	-0.9	98.5	-0.8	-0.3	-0.2	-0.5	
9月	99.7	-2.7	99.3	-2.7	100.0	-2.1	99.4	-2.9	-2.0	-2.9	-2.1	
10月	103.6	-0.4	103.9	0.1	101.5	-0.8	104.5	0.0	-0.5	-1.2	1.1	
11月	103.8	-0.3	104.1	0.0	101.4	-0.5	104.3	-0.1	0.7	-0.5	-0.3	
12月	101.2	-1.1	101.1	-0.9	101.1	-1.0	101.3	-1.0	-1.0	-1.2	-0.8	
7年1月(速報)	95.2	-0.1	94.7	0.1	97.0	-0.5	96.5	0.4	1.4	-1.4	-0.7	
所定内労働時間												
令和3年	100.4	0.4	100.6	0.6	99.5	-0.4	100.9	0.8	0.7	0.5	0.1	
4年	100.1	-0.3	100.3	-0.3	100.3	0.8	101.1	0.2	0.0	-0.5	-1.2	
5年	100.3	0.2	101.1	0.8	99.8	-0.5	101.6	0.5	0.8	-0.7	0.5	
6年	100.8	-0.9	100.5	-0.5	101.0	-1.0	101.2	-0.6	-0.3	-0.9	-0.6	
令和5年12月	100.1	-0.5	101.3	0.0	99.6	-1.2	101.2	-0.3	0.3	-0.8	-0.1	
6年1月	94.6	-0.6	93.8	-0.1	97.3	-0.9	95.4	-0.4	0.3	-1.2	-0.3	
2月	98.9	-0.4	98.6	0.1	99.4	-0.6	98.8	0.0	0.4	-0.5	-0.4	
3月	99.9	-2.6	99.5	-2.5	100.8	-1.8	100.1	-2.8	-1.5	-0.8	-2.4	
4月	104.1	-0.7	103.9	-0.3	103.2	-0.9	104.4	-0.5	-1.1	-1.2	0.1	
5月	100.9	1.2	100.2	2.1	101.9	-0.7	101.9	2.0	2.7	0.3	0.6	
6月	103.3	-3.1	103.0	-2.9	103.0	-2.1	103.4	-3.0	-1.8	-2.0	-3.0	
7月	104.4	0.8	104.5	1.5	102.6	-0.1	105.1	1.3	0.2	-0.5	1.4	
8月	97.6	-1.0	96.8	-0.6	100.0	-1.0	98.4	-0.6	-0.3	-0.3	-0.3	
9月	99.1	-2.7	98.6	-2.8	99.7	-2.4	98.8	-2.9	-2.0	-2.9	-2.1	
10月	102.9	-0.2	103.1	0.3	101.4	-0.8	103.8	0.3	-0.4	-1.1	1.2	
11月	103.1	-0.2	103.4	0.2	101.3	-0.5	103.6	0.0	0.8	-0.4	-0.3	
12月	100.6	-0.9	100.5	-0.6	100.8	-1.0	100.7	-0.8	-0.9	-0.9	-0.7	
7年1月(速報)	94.6	0.0	94.1	0.3	96.6	-0.7	95.9	0.5	1.2	-1.3	-0.8	
所定外労働時間												
令和3年	105.2	5.1	106.2	6.2	93.7	-6.4	107.4	7.4	14.1	3.6	-0.8	
4年	110.0	4.6	111.3	4.8	102.8	9.7	113.0	5.2	6.2	4.2	10.3	
5年	109.0	-0.9	110.9	-0.4	104.4	1.6	111.6	-1.2	-5.5	-2.8	0.4	
6年	109.3	-2.7	109.0	-2.4	107.9	2.6	108.4	-2.6	-3.6	-1.3	-0.8	
令和5年12月	109.8	-3.8	112.1	-2.8	109.5	-4.2	112.0	-4.0	-6.7	-1.3	-5.5	
6年1月	104.3	-4.0	104.0	-3.1	104.8	-4.3	103.7	-4.2	-7.6	-1.4	-7.6	
2月	109.8	-2.0	109.7	-1.4	100.0	5.0	108.3	-2.5	-7.0	1.5	2.1	
3月	114.1	-2.8	114.5	-2.1	109.5	4.5	113.0	-1.6	-5.5	0.0	1.9	
4月	114.1	-2.8	113.7	-2.7	109.5	4.5	113.0	-3.2	-6.4	0.0	8.3	
5月	106.5	-2.0	105.6	-1.6	109.5	4.5	106.5	-1.7	-3.9	-2.8	2.1	
6月	108.7	-2.9	108.1	-2.9	104.8	4.8	107.4	-2.5	-4.4	-2.8	-2.1	
7月	109.8	-2.0	109.7	-1.4	109.5	4.5	109.3	-0.8	-0.7	2.9	2.0	
8月	101.1	-3.1	100.0	-3.1	114.3	4.4	100.0	-2.7	-0.8	0.0	-6.0	
9月	107.6	-3.0	107.3	-3.6	109.5	4.5	106.5	-4.1	-1.5	-2.8	-2.0	
10月	113.0	-2.8	113.7	-1.4	104.8	0.0	113.0	-2.3	-1.4	-2.8	-2.0	
11月	113.0	-1.9	112.9	-2.1	104.8	0.0	112.0	-1.7	-1.4	-2.7	-4.0	
12月	109.8	-2.8	108.9	-3.5	114.3	0.0	108.3	-3.3	-2.1	-3.9	-2.0	
7年1月(速報)	103.3	-1.0	102.4	-1.5	109.5	4.5	103.7	0.0	3.2	-3.0	2.1	

時系列表第3表 常用雇用指数

(事業所規模5人以上)

(令和2年平均=100)

年月	調査産業計						製造業	卸売業、 小売業	医療、福 祉		
	一般労働者		パートタイム労働者		事業所規模30人以上						
	前年比	前年比	前年比	前年比	前年比	前年比	前年比	前年比	前年比		
	%	%	%	%	%	%	%	%	%		
令和3年	100.5	0.5	100.3	0.3	101.0	1.0	100.3	0.3	-1.1	0.4	2.8
4年	101.3	0.8	100.6	0.3	102.8	1.8	99.7	-0.6	-0.9	-0.8	2.6
5年	103.1	1.9	101.5	0.9	106.8	3.9	100.4	0.8	0.2	0.3	1.9
6年	104.3	1.2	104.7	3.2	103.4	-3.2	101.6	1.2	-0.1	1.6	0.7
令和5年12月	104.3	2.0	101.9	1.3	110.0	3.9	101.0	1.1	0.3	0.8	2.2
6年1月	103.2	1.2	103.6	3.0	102.4	-2.6	100.7	0.9	0.2	1.2	0.8
2月	103.1	1.3	103.5	3.2	102.4	-2.8	100.6	1.0	0.2	1.2	0.8
3月	102.7	1.4	103.0	3.1	102.0	-2.8	100.0	1.2	0.0	1.3	0.8
4月	103.9	1.2	104.9	2.9	101.7	-2.6	101.6	1.1	0.0	1.3	1.1
5月	104.3	1.3	105.0	2.9	102.9	-2.2	101.9	1.2	-0.1	1.6	1.0
6月	104.6	1.1	105.3	3.1	103.2	-3.0	102.1	1.4	-0.1	1.7	0.8
7月	104.9	1.2	105.4	3.2	103.6	-3.4	102.1	1.3	0.0	1.8	0.7
8月	104.8	1.2	105.3	3.2	103.8	-3.3	101.9	1.3	-0.1	2.0	0.8
9月	104.7	1.0	105.4	3.5	103.3	-4.4	101.8	1.2	-0.1	1.8	0.5
10月	104.9	1.0	105.1	3.1	104.5	-3.6	102.0	1.4	-0.1	1.9	0.6
11月	105.1	0.9	105.2	3.2	105.1	-3.9	102.0	1.1	-0.1	1.9	0.6
12月	105.2	0.9	105.1	3.1	105.5	-4.1	102.1	1.1	-0.1	1.7	0.3
7年1月(速報)	105.0	1.7	105.2	1.5	104.6	2.1	101.8	1.1	-0.1	1.6	1.8

時系列表第4表  
パートタイム労働者比率

(事業所規模5人以上)

年月	パートタイム労働者 比率	
	前年差	ポイント
	%	ポイント
令和3年	31.28	0.15
4年	31.60	0.32
5年	32.24	0.64
6年	30.86	0.51
令和5年12月	32.82	0.59
6年1月	30.88	0.68
2月	30.92	0.56
3月	30.93	0.56
4月	30.48	0.62
5月	30.70	0.73
6月	30.70	0.54
7月	30.77	0.45
8月	30.82	0.48
9月	30.72	0.23
10月	31.00	0.45
11月	31.12	0.40
12月	31.22	0.36
7年1月(速報)	31.01	0.13

時系列表第5表 労働異動率

(事業所規模5人以上)

年月	入職率		離職率	
	前年差	ポイント	前年差	ポイント
	%	ポイント	%	ポイント
令和3年	1.96	-0.01	1.93	-0.05
4年	2.05	0.09	1.98	0.05
5年	2.14	0.09	2.01	0.03
6年	2.04	-0.10	1.94	-0.07
令和5年12月	1.58	0.01	1.46	0.00
6年1月	1.38	-0.04	1.74	0.08
2月	1.60	-0.04	1.68	-0.10
3月	1.86	-0.07	2.32	-0.07
4月	5.33	-0.13	4.17	-0.13
5月	2.31	-0.03	1.97	-0.04
6月	1.86	-0.11	1.64	-0.06
7月	1.81	-0.12	1.67	-0.06
8月	1.61	-0.06	1.72	-0.09
9月	1.61	-0.18	1.73	-0.02
10月	1.98	-0.16	1.81	-0.17
11月	1.61	-0.18	1.46	-0.07
12月	1.48	-0.10	1.42	-0.04
7年1月(速報)	1.39	0.01	1.67	-0.07



時系列表第6表  
実質賃金指数

(令和2年平均=100)

年月	事業所規模5人以上		事業所規模30人以上	
	現金給与総額 前年比	きまって支給 する給与 前年比	現金給与総額 前年比	きまって支給 する給与 前年比
令和3年	100.6	0.6	100.8	0.8
4年	99.6	-1.0	99.2	-1.6
5年	97.1	-2.6	96.6	-2.6
6年	99.3	-0.3	97.7	-1.2
令和5年12月	166.5	-2.1	96.0	-1.7
6年1月	83.5	-1.1	96.8	-1.4
2月	81.7	-1.8	97.4	-1.6
3月	87.5	-2.1	98.1	-1.5
4月	85.2	-1.2	99.1	-1.2
5月	85.3	-1.3	98.1	-1.2
6月	143.0	1.1	98.7	-1.2
7月	115.0	0.3	98.3	-1.0
8月	83.9	-0.8	97.0	-1.1
9月	83.0	-0.4	97.6	-0.7
10月	82.6	-0.4	97.7	-0.3
11月	86.7	0.5	97.2	-0.9
12月	172.4	0.3	96.7	-1.6
7年1月(速報)	82.0	-1.8	95.4	-1.4

注：実質賃金は、名目賃金指数を消費者物価指数（持家の帰属家賃を除く総合）で除して算出している。

時系列表第7表  
時間当たり給与（パートタイム労働者）

(事業所規模5人以上)

年月	時間当たり給与	
	円	前年比
令和3年	1,223	0.8
4年	1,242	1.6
5年	1,279	3.0
6年	1,343	5.0
令和5年12月	1,307	3.8
6年1月	1,337	3.6
2月	1,324	3.8
3月	1,325	4.9
4月	1,315	3.6
5月	1,329	4.1
6月	1,335	4.7
7月	1,339	3.7
8月	1,362	4.8
9月	1,350	4.7
10月	1,357	4.3
11月	1,369	4.5
12月	1,378	4.7
7年1月(速報)	1,397	4.5

注：時間当たり給与は、所定内給与を所定内労働時間で除して算出している。

時系列表第8表 季節調整済指数

(事業所規模5人以上)

(令和2年平均=100)

年月	現金給与総額		きまって支給する給与		総実労働時間		所定外労働時間		製造業		常用雇用	
	前年比	%	前年比	%	前年比	%	前年比	%	前年比		前年比	%
									前年比	%		
令和5年2月	103.0	0.4	102.4	-0.1	101.3	0.3	110.3	-0.1	117.0	-0.1	102.4	0.2
3月	103.8	0.8	102.5	0.1	101.3	0.0	109.9	-0.4	116.3	-0.6	102.6	0.1
4月	103.3	-0.5	102.7	0.2	100.8	-0.5	109.3	-0.5	116.0	-0.3	102.8	0.3
5月	103.8	0.5	103.3	0.6	101.5	0.7	109.4	0.1	115.6	-0.3	102.9	0.1
6月	103.8	0.0	103.0	-0.3	101.0	-0.5	109.6	0.2	115.9	0.3	103.2	0.3
7月	102.9	-0.9	103.0	0.0	100.4	-0.6	108.3	-1.2	112.8	-2.7	103.2	0.0
8月	103.5	0.6	103.1	0.1	101.0	0.6	108.7	0.4	112.8	0.0	103.3	0.1
9月	103.6	0.1	103.1	0.0	100.3	-0.7	108.1	-0.6	113.0	0.2	103.6	0.3
10月	104.0	0.4	103.4	0.3	101.0	0.7	108.8	0.6	113.1	0.1	103.6	0.0
11月	103.5	-0.5	103.5	0.1	100.4	-0.6	107.9	-0.8	112.3	-0.7	103.9	0.3
12月	103.7	0.2	103.7	0.2	100.8	0.4	107.2	-0.6	111.1	-1.1	104.0	0.1
6年1月	104.3	0.6	103.5	-0.2	99.3	-1.5	105.8	-1.3	108.4	-2.4	103.5	-0.5
2月	104.5	0.2	104.0	0.5	100.3	1.0	107.8	1.9	109.0	0.6	103.8	0.3
3月	104.7	0.2	104.1	0.1	100.1	-0.2	107.1	-0.6	110.1	1.0	103.9	0.1
4月	104.8	0.1	104.4	0.3	99.9	-0.2	106.1	-0.9	108.9	-1.1	104.0	0.1
5月	105.8	1.0	105.2	0.8	100.4	0.6	107.0	0.8	111.1	2.0	104.2	0.2
6月	108.6	2.6	105.3	0.1	99.8	-0.6	106.6	-0.4	110.7	-0.4	104.3	0.1
7月	106.5	-1.9	105.3	0.0	99.8	0.0	106.2	-0.4	112.2	1.4	104.4	0.1
8月	106.3	-0.2	105.5	0.2	99.7	-0.1	105.2	-0.9	111.1	-1.0	104.5	0.1
9月	106.3	0.0	105.6	0.1	99.5	-0.2	105.4	0.2	111.4	0.3	104.5	0.0
10月	106.7	0.4	105.7	0.1	99.9	0.4	105.4	0.0	111.3	-0.1	104.6	0.1
11月	107.4	0.7	105.9	0.2	99.2	-0.7	105.6	0.2	110.2	-1.0	104.8	0.2
12月	108.0	0.6	106.2	0.3	99.4	0.2	104.5	-1.0	109.0	-1.1	104.9	0.1
7年1月(速報)	107.4	-0.6	106.9	0.7	98.7	-0.7	104.7	0.2	112.1	2.8	105.3	0.4

注1：季節調整の方法は、センサス局法(X-13ARIMA-SEATSの中のX-12ARIMA)による。

注2：季節調整値及びその前月比は、令和7年1月分速報公表時において過去に遡って改訂した。

この季節調整値の令和6年12月分以前については、平成9年1月から令和6年12月分までの28年分のデータを用いて再計算し、令和7年1月分以降については、当該データから得られる予測季節要素を用いて計算している。

【参考資料】

毎月勤労統計における共通事業所による前年同月比の参考提供

「公的統計の整備に関する基本的な計画」（平成30年3月6日閣議決定）に基づき、共通事業所による前年同月比について、以下のとおり参考提供します。

- (注1) 共通事業所とは、「前年同月分」及び「当月分」ともに集計対象となった調査対象事業所のことである。平成30年から部分入替え方式の導入に伴い(詳細は最終頁の利用上の注意8)を参照)、常に一部の調査事業所が前年も調査対象となっていることから共通事業所に限定した集計が可能となった。
- (注2) 共通事業所集計では、同一事業所の平均賃金などの変化をみるためのものであり、労働者数の変化の影響を除くため、前年同月も当月の労働者数をもとに月々の平均賃金などを計算している。
- (注3) 共通事業所のみを用いて集計を行っているため、本系列に比べ、サンプルサイズが小さくなることに留意が必要である。

(賃金)

年月	調査産業計			調査産業計			調査産業計			調査産業計(就業形態計)	
	一般	パート		一般	パート		一般	パート		所定外給与	特別給与
	%	%	%	%	%	%	%	%	%	%	%
	現金給与総額			きまって支給する給与			所定内給与			所定外給与	特別給与
令和5年2月	1.9	1.7	3.9	1.5	1.2	4.2	1.5	1.2	3.9	1.7	30.3
3月	2.4	2.4	3.0	1.2	1.2	3.1	1.2	1.1	2.9	2.0	16.8
4月	1.9	2.0	1.8	1.3	1.5	1.6	1.5	1.6	1.6	-0.4	15.3
5月	2.5	2.7	2.8	1.8	1.8	2.7	1.9	2.0	2.8	0.0	18.9
6月	2.8	3.0	1.7	1.5	1.6	1.6	1.5	1.6	1.7	2.2	4.6
7月	2.3	2.7	2.1	1.9	2.2	2.2	2.1	2.4	2.3	-0.4	3.4
8月	1.4	1.4	3.0	1.7	1.7	3.1	1.9	1.8	3.3	0.2	-4.9
9月	1.8	1.7	3.0	2.1	2.0	3.1	2.1	2.1	3.3	0.9	-5.9
10月	2.6	2.5	3.3	2.1	1.9	3.3	2.2	2.0	3.4	0.8	24.2
11月	2.0	1.8	3.3	2.1	2.0	3.3	2.2	2.0	3.4	1.4	-0.1
12月	2.0	1.9	4.0	2.0	1.9	3.0	2.2	2.1	3.1	-0.1	1.9
6年1月	2.2	2.5	2.4	1.7	2.0	2.1	1.9	2.1	2.3	-0.1	14.0
2月	1.9	1.8	3.4	1.9	1.9	3.3	2.1	2.0	3.5	0.2	-2.3
3月	1.9	1.9	1.9	2.0	2.0	2.3	2.0	2.1	2.3	1.5	0.5
4月	1.8	1.7	2.6	2.1	2.0	3.0	2.2	2.1	3.0	0.6	-5.1
5月	2.6	2.6	3.7	2.8	2.8	3.8	2.8	2.7	3.9	3.1	-0.3
6月	5.1	5.2	5.9	2.5	2.7	2.7	2.5	2.7	2.6	2.9	8.6
7月	4.7	5.0	3.5	2.7	2.8	3.0	2.9	3.0	3.1	0.1	9.9
8月	3.5	3.6	4.0	2.9	2.9	4.0	2.8	2.8	4.0	3.6	16.3
9月	2.9	3.0	2.0	2.5	2.6	1.9	2.7	2.8	1.9	0.2	13.6
10月	2.8	2.7	2.9	2.9	2.8	3.0	3.0	2.9	3.2	2.1	-0.6
11月	3.7	3.6	4.1	2.8	2.6	3.8	2.9	2.7	3.8	2.0	16.0
12月	5.3	5.2	6.1	2.8	2.7	3.1	2.9	2.8	3.0	2.1	7.5
7年1月(速報)	2.0	2.1	3.8	2.6	2.9	3.2	2.7	3.0	3.2	0.7	-10.2
年月	製造業(就業形態計)			卸売業,小売業(就業形態計)			医療,福祉(就業形態計)				
	現金給与総額	きまって支給する給与	所定内給与	現金給与総額	きまって支給する給与	所定内給与	現金給与総額	きまって支給する給与	所定内給与		
令和5年2月	1.1	1.1	1.5	1.6	1.3	1.2	1.7	1.0	1.1		
3月	1.5	0.9	1.2	3.0	1.2	1.1	0.8	1.0	1.1		
4月	0.4	1.0	1.5	1.6	1.1	1.1	0.5	0.0	0.3		
5月	4.5	2.1	2.3	2.0	1.8	1.9	0.0	0.9	1.2		
6月	4.1	1.8	1.9	2.9	2.2	2.2	0.6	-0.3	-0.2		
7月	1.3	2.1	2.7	3.5	3.1	3.0	2.2	0.7	0.7		
8月	2.0	1.7	2.4	2.8	2.6	2.4	-0.2	0.1	0.3		
9月	1.9	1.8	2.4	1.5	3.0	2.7	0.7	0.9	1.2		
10月	2.3	2.0	2.5	4.2	3.1	2.8	1.1	0.9	1.0		
11月	-0.1	1.7	2.1	3.3	3.0	2.7	0.1	0.7	0.9		
12月	2.7	1.7	2.2	1.4	3.1	2.9	1.6	0.6	0.7		
6年1月	1.0	1.8	2.4	4.3	2.5	2.3	0.7	0.1	0.4		
2月	1.6	1.5	2.2	2.5	2.5	2.6	0.8	0.6	0.3		
3月	1.4	1.4	2.0	4.3	3.5	3.3	0.9	1.4	1.2		
4月	1.7	2.2	2.8	3.7	3.2	3.3	1.1	1.4	1.4		
5月	0.0	3.0	3.2	4.5	3.0	3.0	1.7	1.5	1.3		
6月	5.5	2.7	2.9	4.2	3.5	3.3	4.0	1.9	1.7		
7月	5.9	2.8	3.1	7.3	3.0	3.2	2.3	2.3	2.3		
8月	3.2	3.2	3.2	5.7	3.4	3.2	2.9	2.3	2.3		
9月	3.0	2.9	3.1	4.1	2.5	2.3	2.0	2.3	2.2		
10月	3.5	3.4	3.3	2.1	2.7	2.8	2.6	2.6	2.6		
11月	3.2	2.9	2.9	4.0	2.9	2.8	3.2	3.2	3.2		
12月	5.3	3.1	3.2	5.5	2.8	2.8	5.5	3.0	2.8		
7年1月(速報)	3.6	4.1	3.8	-0.5	1.1	1.4	3.1	3.9	4.0		

## (労働時間)

年 月	調査産業計			調査産業計			調査産業計		
	一般	パート		一般	パート		一般	パート	
	%	%	%	%	%	%	%	%	%
	総実労働時間			所定内労働時間			所定外労働時間		
令和5年2月	2.4	2.4	2.9	2.5	2.5	2.7	2.1	2.3	11.1
3月	0.9	0.8	1.5	0.9	0.9	1.3	1.0	0.0	10.5
4月	-0.6	-0.5	-0.5	-0.5	-0.3	-0.5	-1.9	-2.1	0.0
5月	1.5	2.0	0.4	1.7	2.2	0.5	-1.0	0.0	-4.5
6月	-0.1	0.2	-1.1	0.0	0.4	-1.1	-2.0	-2.2	0.0
7月	-0.8	-0.5	-0.7	-0.6	-0.3	-0.8	-2.9	-2.2	0.0
8月	-0.3	-0.3	0.0	-0.2	-0.1	0.1	-2.1	-2.3	-4.2
9月	0.0	0.2	-0.1	0.2	0.4	-0.3	-2.0	-2.2	4.8
10月	1.0	1.2	0.1	1.3	1.5	0.1	-1.9	-1.4	0.0
11月	0.3	0.5	-0.4	0.5	0.7	-0.4	-1.9	-2.1	0.0
12月	-0.4	-0.5	-0.1	-0.2	-0.3	0.0	-2.9	-3.5	-4.0
6年1月	-0.5	-0.3	-0.8	-0.3	-0.1	-0.7	-3.0	-3.0	-4.5
2月	-0.1	-0.2	0.5	0.0	0.0	0.5	-1.9	-2.2	0.0
3月	-2.3	-2.5	-1.4	-2.3	-2.4	-1.4	-1.9	-2.7	0.0
4月	-0.4	-0.5	0.2	-0.2	-0.3	0.3	-2.8	-2.7	0.0
5月	1.4	1.7	0.1	1.6	2.0	0.1	-1.0	-1.5	0.0
6月	-2.6	-2.8	-1.1	-2.5	-2.8	-1.2	-2.9	-2.9	5.0
7月	0.8	1.0	0.5	1.0	1.2	0.3	-2.0	-2.2	9.5
8月	-0.7	-0.8	0.1	-0.6	-0.6	-0.1	-2.1	-3.1	9.5
9月	-2.6	-2.8	-2.1	-2.6	-2.7	-2.3	-3.0	-3.7	4.8
10月	0.1	0.1	-0.6	0.2	0.2	-0.6	-0.9	-1.4	0.0
11月	0.1	0.2	-0.2	0.3	0.4	-0.3	-1.9	-2.1	0.0
12月	-0.9	-0.9	-1.1	-0.7	-0.7	-1.1	-2.9	-3.6	0.0
7年1月(速報)	-0.4	0.0	-1.0	-0.3	0.1	-1.1	-1.0	-0.8	0.0
年 月	製造業(就業形態計)			卸売業,小売業(就業形態計)			医療,福祉(就業形態計)		
	総実労働時間	所定内労働時間	所定外労働時間	総実労働時間	所定内労働時間	所定外労働時間	総実労働時間	所定内労働時間	所定外労働時間
令和5年2月	1.1	1.6	-4.1	1.3	1.3	1.4	2.1	2.3	-2.0
3月	0.2	0.8	-5.4	0.5	0.5	0.0	0.5	0.6	0.0
4月	-1.2	-0.5	-7.4	-1.1	-0.9	-3.8	-1.2	-1.0	-5.8
5月	2.5	3.0	-3.1	0.5	0.7	-1.4	1.4	1.5	-2.0
6月	0.2	0.7	-4.3	0.7	0.6	1.4	-0.7	-0.7	-2.0
7月	-0.9	-0.3	-7.5	-0.7	-0.8	1.4	-0.5	-0.5	-2.0
8月	-1.0	-0.4	-7.2	-0.6	-0.7	0.0	-0.2	0.0	-4.0
9月	-0.3	0.4	-6.8	1.2	1.1	2.8	0.1	0.2	-4.0
10月	0.7	1.4	-6.0	1.0	0.8	4.2	1.1	1.1	0.0
11月	0.1	0.7	-5.9	0.7	0.6	2.7	0.3	0.3	0.0
12月	-0.4	0.1	-6.0	0.2	0.1	1.3	0.2	0.3	-1.9
6年1月	-0.4	0.2	-6.1	-1.0	-1.0	-1.4	0.0	0.4	-8.9
2月	-0.5	0.3	-8.3	-0.6	-0.6	-1.5	0.4	0.3	2.0
3月	-1.8	-1.2	-6.9	-0.2	-0.4	2.9	-1.7	-1.8	1.9
4月	-1.6	-1.1	-7.0	0.2	0.2	1.3	1.1	0.9	6.0
5月	1.8	2.4	-4.7	1.3	1.4	0.0	0.5	0.5	2.0
6月	-1.8	-1.6	-3.7	-1.3	-1.3	0.0	-2.9	-3.0	0.0
7月	-0.3	-0.1	-2.9	-0.5	-0.4	-1.4	1.7	1.5	6.0
8月	-0.5	-0.4	-2.4	0.5	0.4	1.5	-0.2	-0.2	0.0
9月	-2.4	-2.2	-4.3	-2.5	-2.8	-1.4	-2.2	-2.3	0.0
10月	-0.5	-0.5	-0.7	-1.0	-1.1	0.0	0.8	0.9	0.0
11月	0.5	0.8	-2.8	-0.2	-0.2	-1.4	0.2	0.2	0.0
12月	-1.1	-0.9	-2.9	-1.2	-1.1	-2.6	-0.5	-0.7	4.1
7年1月(速報)	1.2	1.2	1.6	-1.3	-1.3	-1.5	-0.7	-0.9	4.1

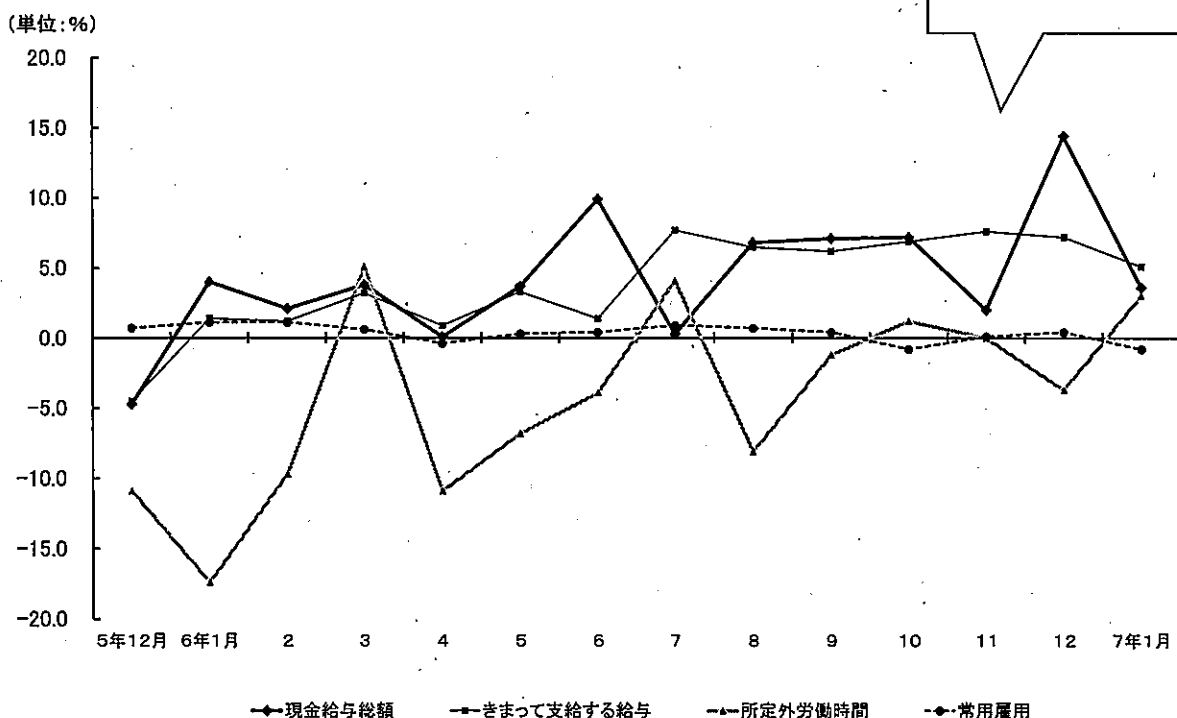
# 毎月勤労統計調査（通称「まいきん」） の調査結果は、広い分野で利用されています！

## まいきんはいろいろ役立つ情報源

- ★ 労働災害の休業補償、労働保険の保険給付額の改定で使用
- ★ 失業給付の額の算定に使用
- ★ 内閣府の「月例経済報告」（閣議報告）や「景気動向指数」に使われる景気判断資料
- ★ 民間企業の経営判断や賃金など労働条件決定の際の資料
- ★ 民事事件、交通事故などの逸失利益補償額の算定資料

賃金、労働時間、  
雇用の毎月の動きが  
わかります！

鳥取県の賃金・労働時間及び雇用の動き（前年比）



毎月勤労統計調査についてのご理解とご協力をよろしくお願いいたします。

毎月勤労統計調査についての問合せ先

鳥取県総務部統計課経済統計担当

〒680-8570 鳥取市東町1-220 電話 (0857) 26-7107

ホームページアドレス

<https://www.pref.tottori.lg.jp/toukei/maikin/>

メールアドレス [toukei@pref.tottori.lg.jp](mailto:toukei@pref.tottori.lg.jp)