

3・6 児童生徒の属性と調査項目の関係

(1) 男子

学年 全休人数	運動部等所属状況			運動実施状況			朝食の有無			睡眠時間			テレビ視聴時間			パソコン・携帯電話利用時間											
	入っている	入っていない	入っていない	週3日以上	週1~2日	月1~3日	しない	30分以上	1時間未満	2時間未満	2時間以上	毎日食べる	時々食べる	食べない	6時間未満	8時間未満	8時間以上	1時間未満	2時間未満	3時間未満	3時間以上	1時間未満	2時間未満	3時間未満	3時間以上		
																										1時間未満	2時間未満
小1	597	1445	339	347	505	861	549	126	1915	116	13	9	405	1630	943	526	178	1526	317	105	39	178	1526	317	105	39	
小2	933	1072	884	232	444	642	626	292	1845	152	11	54	447	1508	830	533	272	1405	336	144	72	272	1405	336	144	72	
小3	1231	873	936	207	544	450	520	604	1816	289	33	228	617	1273	562	594	456	1315	349	190	288	456	1315	349	190	288	
小4	1341	720	1121	134	404	380	563	713	1793	235	34	175	736	1152	407	623	500	1205	373	203	253	623	1205	373	203	253	
小5	1456	689	1254	611	366	353	552	874	1838	267	43	137	839	1171	339	599	530	1579	485	270	357	339	599	530	1579	485	270
小6	1344	730	1189	596	181	107	303	607	1781	252	41	115	912	1046	316	650	532	1046	472	323	360	316	650	472	323	360	
中1	1660	372	1612	218	73	129	838	792	1700	267	63	147	1032	851	310	601	497	1032	497	347	437	310	601	497	347	437	
中2	1608	333	1550	193	66	134	228	213	1650	238	56	172	1165	607	311	584	499	1165	499	412	478	311	584	499	412	478	
中3	1573	405	1504	244	83	145	283	210	1632	275	71	248	1365	365	415	575	476	1365	575	443	527	415	575	476	443	527	
高1	1088	436	1115	183	134	148	292	175	1330	182	66	245	1182	151	540	456	337	1182	456	414	430	151	540	456	414	430	
高2	1004	485	1019	177	141	205	362	159	1256	209	76	272	1187	81	510	430	308	1187	430	362	487	81	510	430	362	487	
高3	919	563	908	209	177	228	437	184	1200	206	107	335	1107	78	605	418	228	1107	418	392	454	78	605	418	392	454	
	60.1%	36.8%	59.4%	13.6%	7.8%	11.6%	14.9%	17.0%	81.9%	13.5%	7.0%	21.9%	72.4%	5.1%	39.6%	27.3%	14.9%	39.6%	27.3%	24.5%	29.7%	39.6%	27.3%	24.5%	29.7%		

(2) 女子

学年 全休人数	運動部等所属状況			運動実施状況			朝食の有無			睡眠時間			テレビ視聴時間			パソコン・携帯電話利用時間										
	入っている	入っていない	入っていない	週3日以上	週1~2日	月1~3日	しない	30分以上	1時間未満	2時間未満	2時間以上	毎日食べる	時々食べる	食べない	6時間未満	8時間未満	8時間以上	1時間未満	2時間未満	3時間未満	3時間以上	1時間未満	2時間未満	3時間未満	3時間以上	
																										1時間未満
小1	459	1438	385	404	666	757	395	78	1770	117	13	12	407	1480	457	883	439	1480	292	85	25	457	1480	292	85	25
小2	684	1166	842	321	556	670	439	178	1711	132	9	36	445	1370	456	811	434	1370	456	338	128	456	1370	456	338	128
小3	927	1032	605	215	661	521	466	317	1714	238	18	233	555	1178	678	623	377	1178	623	349	118	678	623	377	349	118
小4	1022	996	710	233	589	527	489	408	1797	209	22	116	671	1238	541	700	417	1238	700	405	194	541	700	417	405	194
小5	50.2%	48.9%	34.9%	4.9%	28.9%	25.9%	24.5%	20.9%	88.3%	10.3%	1.1%	5.7%	33.0%	60.8%	26.6%	34.4%	20.5%	60.8%	34.4%	19.9%	9.5%	26.6%	34.4%	19.9%	9.5%	
小6	1036	1023	791	878	524	488	550	497	1755	277	28	89	843	1127	458	690	489	1127	690	481	308	458	690	481	308	
中1	1348	724	1348	280	492	232	793	554	1689	323	60	190	1249	633	472	610	509	633	472	489	426	472	610	509	426	
中2	1122	649	1125	200	310	519	176	691	1465	258	47	198	1168	403	443	512	408	403	443	446	424	512	403	443	446	424
中3	1149	742	1089	262	389	626	232	704	1547	287	53	305	1343	240	602	615	363	240	602	514	436	602	615	363	514	436
高1	615	812	606	242	386	670	209	270	1221	111	46	369	1013	95	629	485	210	95	629	444	409	629	485	210	444	409
高2	628	861	601	236	452	751	190	221	1202	267	63	470	933	68	706	485	184	68	706	416	401	706	485	184	416	401
高3	554	896	529	167	259	787	172	180	1186	243	47	472	935	69	772	402	162	69	772	384	434	772	402	384	434	
	37.4%	59.8%	35.7%	11.3%	17.5%	11.6%	12.1%	22.7%	80.0%	16.4%	3.2%	31.8%	63.1%	4.7%	52.1%	27.1%	10.9%	52.1%	27.1%	25.9%	34.3%	52.1%	27.1%	10.9%	25.9%	34.3%

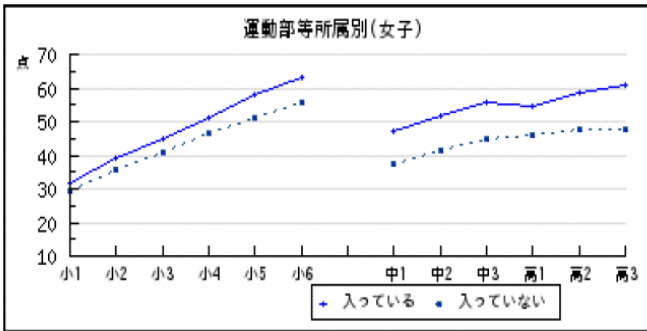
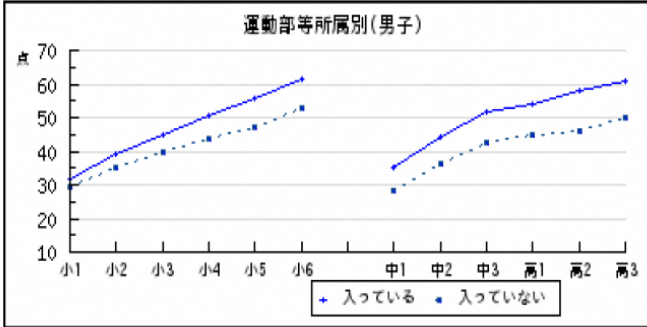
児童生徒の属性と調査項目の関係

1 運動部等所属  
(1) Tスコアによる比較

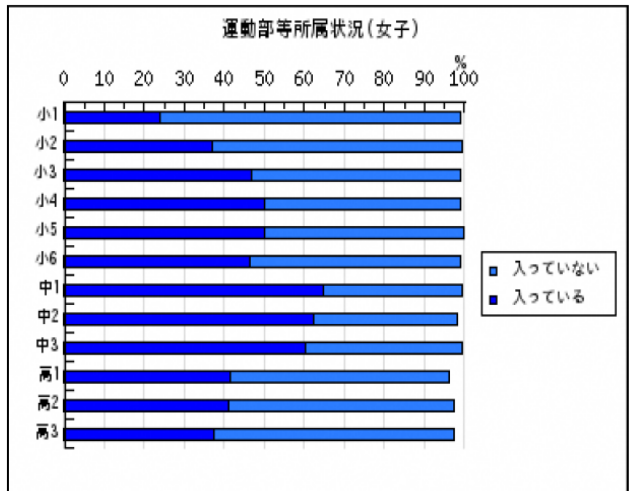
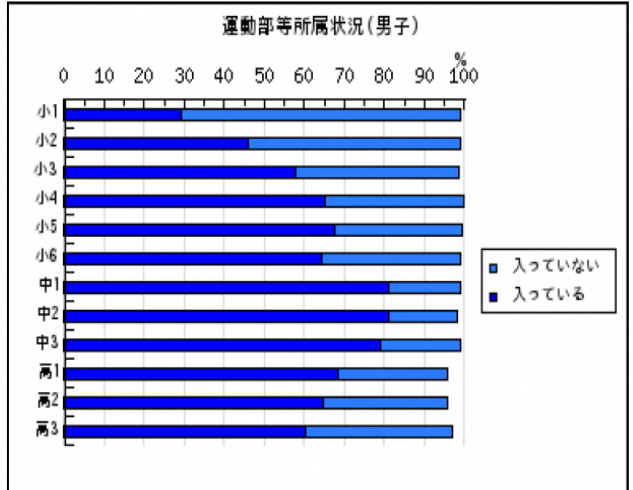
男子				女子			
	入っている	入っていない	有意差検定		入っている	入っていない	有意差検定
小1	31.55	28.24	**	小1	31.67	29.39	**
小2	39.83	35.13	**	小2	39.87	35.86	**
小3	44.82	39.44	**	小3	45.84	41.89	**
小4	50.55	43.89	**	小4	51.33	46.33	**
小5	55.64	47.28	**	小5	57.88	51.19	**
小6	61.32	52.69	**	小6	62.98	55.44	**
中1	35.48	28.27	**	中1	46.98	37.56	**
中2	44.16	36.21	**	中2	51.43	41.18	**
中3	51.83	42.38	**	中3	55.87	44.91	**
高1	54.17	44.76	**	高1	54.48	46.84	**
高2	57.88	45.96	**	高2	59.59	47.93	**
高3	68.89	58.27	**	高3	68.75	47.61	**

※有意差検定は、「入っている」と「入っていない」を比較したものである。  
\*...有意水準5%で有意差あり \*\*...有意水準1%で有意差あり

(2) 運動部等所属と合計点の関係



(3) 運動部等所属の状況



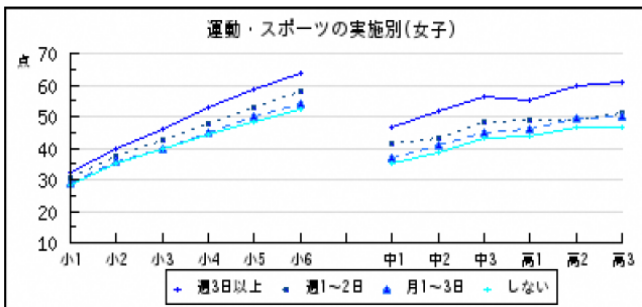
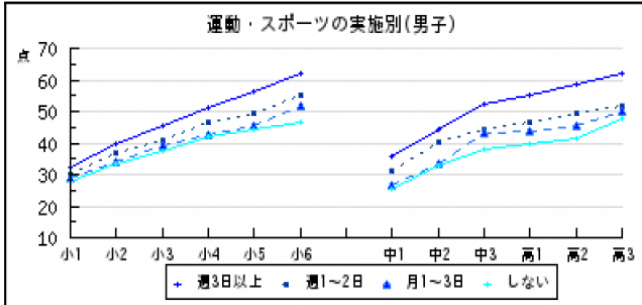
2 運動・スポーツの実施

(1) Tスコアによる比較

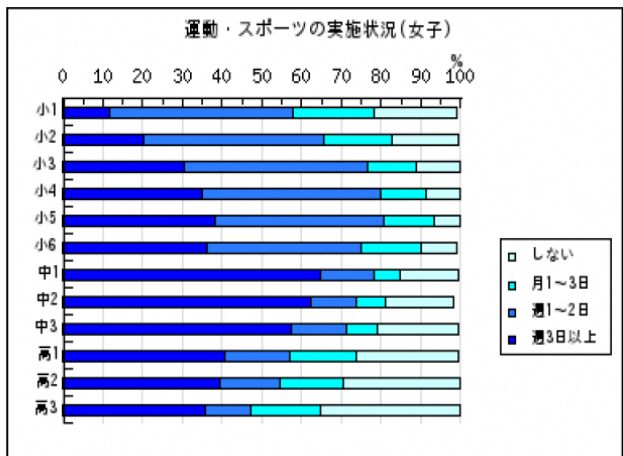
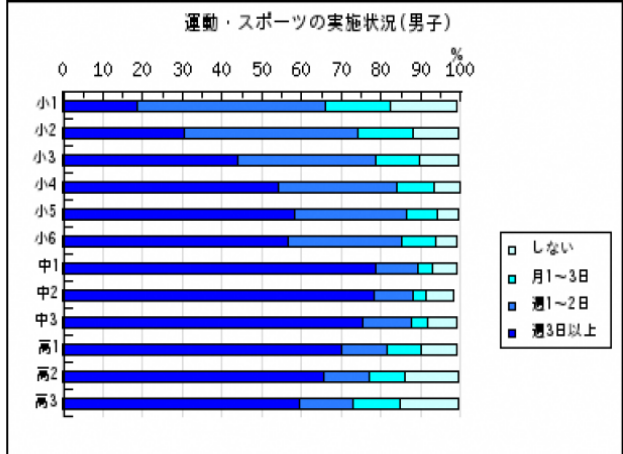
男子					女子						
	週3日以上	週1~2日	月1~3日	しない	有意差検定		週3日以上	週1~2日	月1~3日	しない	有意差検定
小1	32.34	38.86	28.83	27.89	**	小1	32.59	37.59	28.61	28.37	**
小2	39.87	36.91	34.18	33.16	**	小2	39.64	37.34	35.59	34.96	**
小3	45.88	41.14	39.19	37.54	**	小3	46.12	42.53	39.47	39.74	**
小4	58.95	46.31	42.64	42.29	**	小4	53.83	47.63	44.65	44.47	**
小5	56.39	49.59	45.46	44.51	**	小5	58.88	53.88	58.87	48.35	**
小6	61.84	55.24	51.79	46.57	**	小6	63.66	57.97	54.16	52.83	**
中1	35.58	38.96	26.48	25.16	**	中1	46.78	41.43	36.82	34.98	**
中2	44.38	48.28	33.58	32.71	**	中2	51.74	43.34	48.98	38.85	**
中3	52.34	44.46	42.99	37.74	**	中3	56.43	48.26	44.59	42.87	**
高1	54.96	46.62	43.83	39.76	**	高1	55.18	48.76	45.97	43.88	**
高2	58.57	49.52	45.27	41.49	**	高2	59.43	48.94	49.38	46.35	**
高3	61.75	51.82	49.74	47.63	**	高3	68.77	51.21	49.81	46.59	**

※有意差検定は、「ほとんど毎日(週に3日以上)」と「ときたま(月に1~3日くらい)」を比較したものである。  
\*...有意水準5%で有意差あり \*\*...有意水準1%で有意差あり

(2) 運動・スポーツの実施と合計点の関係



(3) 運動・スポーツの実施の状況



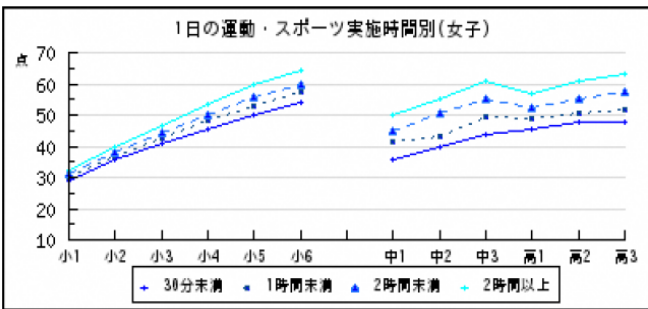
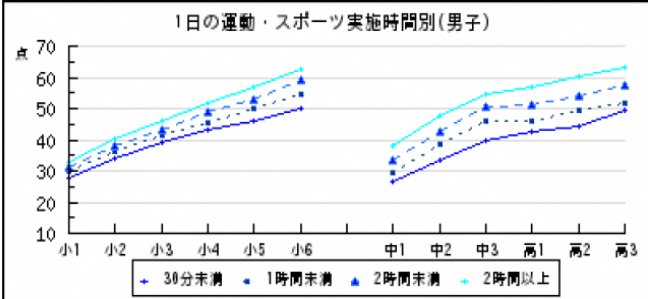
3 1日の運動・スポーツ実施時間

(1) Tスコアによる比較

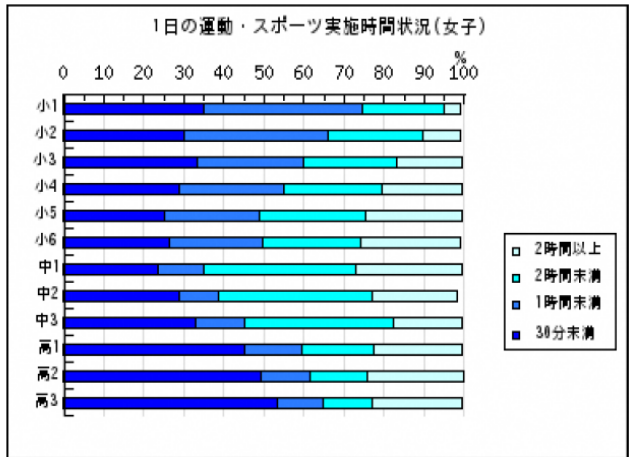
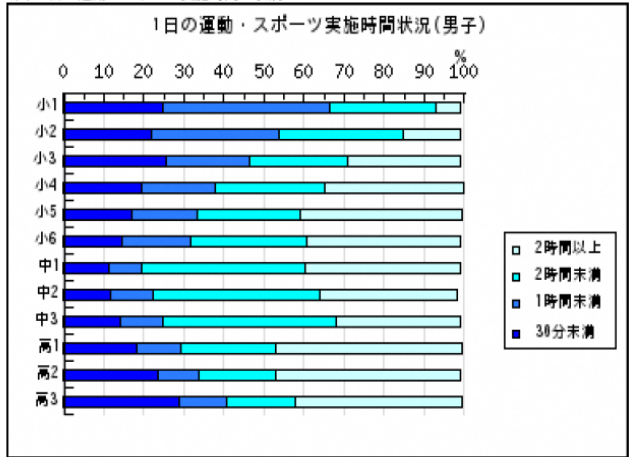
男子					女子						
	30分未満	1時間未満	2時間未満	2時間以上	有意差検定		30分未満	1時間未満	2時間未満	2時間以上	有意差検定
小1	27.89	29.91	31.12	32.95	**	小1	29.82	30.80	30.88	32.45	**
小2	34.81	36.12	38.27	40.36	**	小2	35.98	36.33	38.19	39.46	**
小3	39.13	41.42	42.95	46.21	**	小3	40.75	42.58	44.23	46.47	**
小4	43.18	45.99	48.33	51.94	**	小4	45.41	48.12	50.80	53.69	**
小5	46.46	50.81	52.94	57.07	**	小5	49.87	53.84	55.45	60.00	**
小6	49.75	54.59	55.87	62.58	**	小6	54.00	57.98	60.00	64.44	**
中1	26.32	29.66	33.44	37.98	**	中1	35.66	41.27	44.97	49.78	**
中2	33.31	38.69	42.42	47.70	**	中2	39.91	43.30	50.34	55.36	**
中3	39.91	45.97	50.79	54.59	**	中3	43.93	49.16	54.96	60.66	**
高1	42.78	45.97	51.21	56.61	**	高1	45.33	48.75	52.11	57.83	**
高2	44.80	49.25	53.06	60.24	**	高2	47.02	50.64	55.31	61.14	**
高3	49.49	51.90	57.15	63.20	**	高3	47.46	51.68	57.18	63.34	**

※有意差検定は、「30分未満」と「1時間以上2時間未満」を比較したものである。  
 .....有意水準5%で有意差あり \*\*.....有意水準1%で有意差あり

(2) 1日の運動・スポーツ実施時間と合計点の関係



(3) 1日の運動・スポーツ実施時間の状況



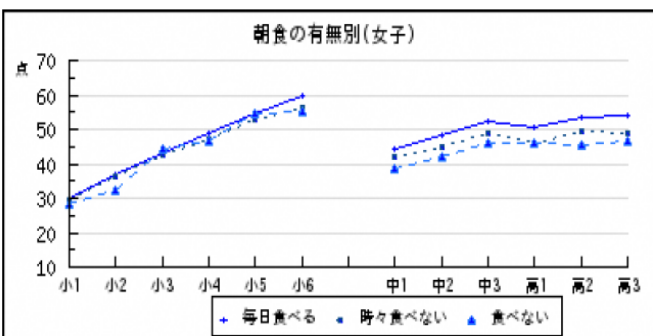
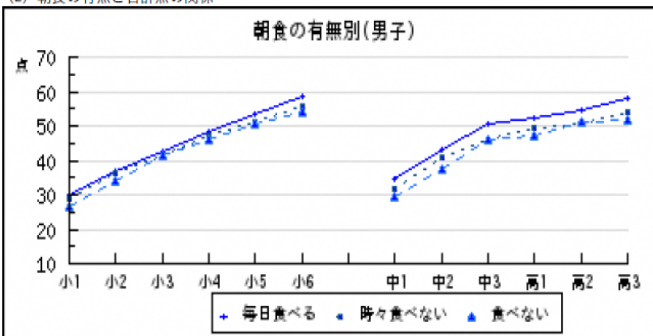
4 朝食の有無

(1) Tスコアによる比較

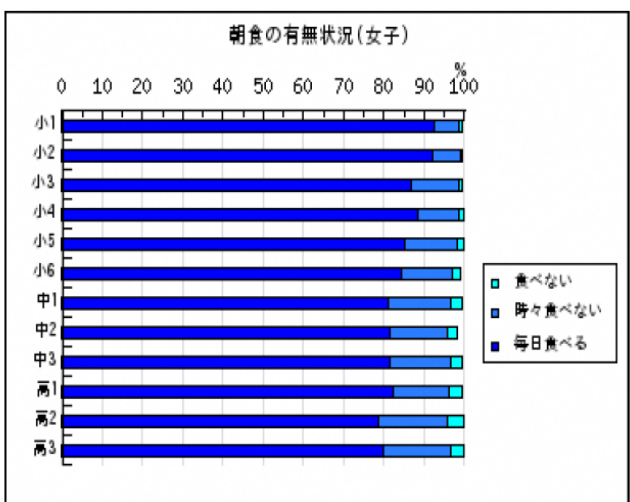
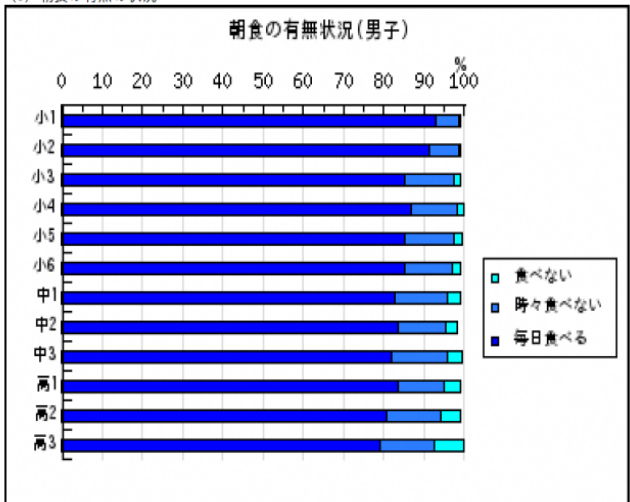
男子				女子					
	毎日食べる	時々食べない	食べない	有意差検定		毎日食べる	時々食べない	食べない	有意差検定
小1	38.81	28.76	28.46	*	小1	28.99	29.42	28.88	-
小2	36.99	36.49	33.91	-	小2	37.12	36.45	32.44	-
小3	42.78	41.44	41.21	*	小3	43.82	42.42	44.44	-
小4	40.41	47.15	45.88	*	小4	46.13	47.26	46.55	**
小5	53.26	51.32	50.67	**	小5	54.83	52.64	54.39	**
小6	56.75	55.63	54.12	**	小6	58.43	56.29	55.85	**
中1	34.63	31.69	28.65	**	中1	44.12	42.07	38.57	**
中2	43.26	40.98	37.25	**	中2	46.33	46.83	41.91	**
中3	50.77	46.83	45.85	**	中3	52.24	49.96	45.75	**
高1	52.18	49.28	46.91	**	高1	50.43	45.98	46.84	**
高2	54.78	50.64	51.38	**	高2	53.42	49.38	45.16	**
高3	57.68	54.19	51.47	**	高3	53.86	49.58	46.57	**

※有意差検定は、「毎日食べる」と「時々食べない」を比較したものである。  
 .....有意水準5%で有意差あり \*\*.....有意水準1%で有意差あり

(2) 朝食の有無と合計点の関係



(3) 朝食の有無の状況



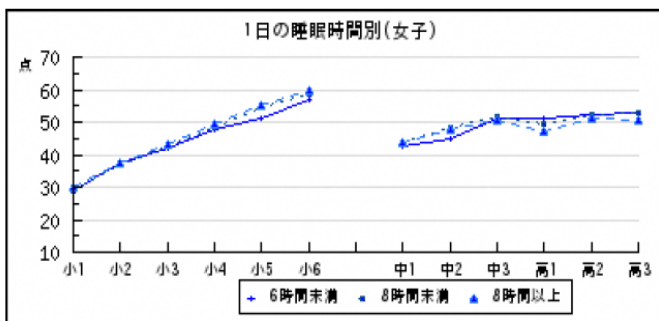
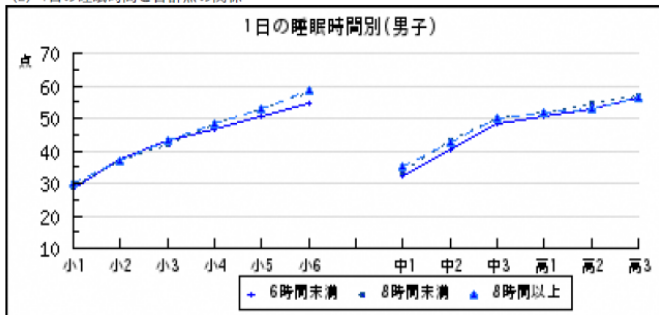
5 1日の睡眠時間

(1) Tスコアによる比較

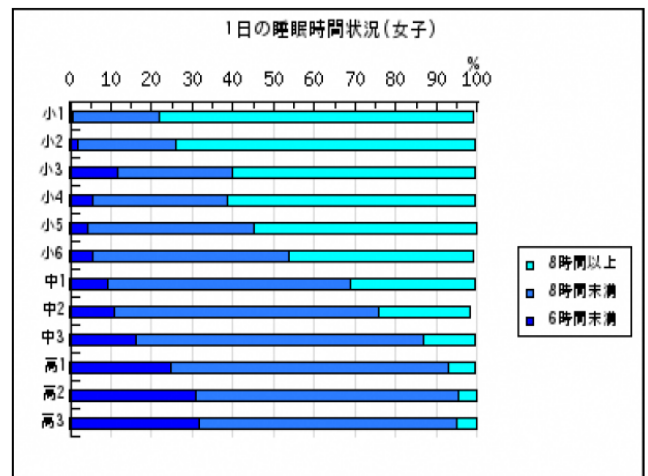
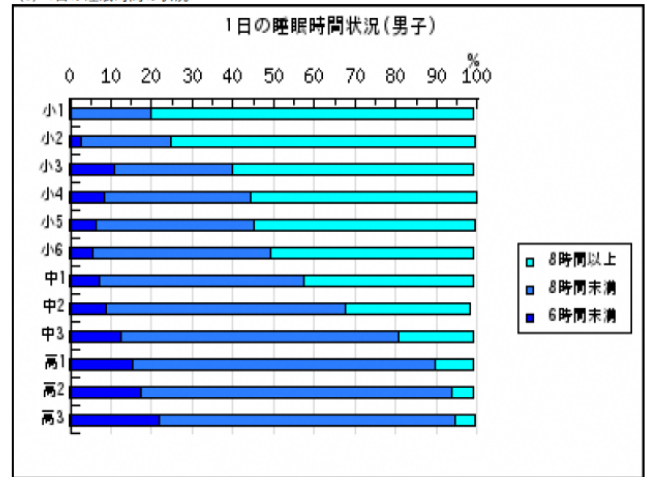
男子					女子				
	6時間未満	8時間未満	8時間以上	有意差検定		6時間未満	8時間未満	8時間以上	有意差検定
小1	28.56	28.95	30.17	-	小1	28.58	29.88	30.19	-
小2	37.44	36.88	36.94	-	小2	37.47	36.59	37.19	*
小3	42.98	41.74	42.91	-	小3	41.95	42.64	43.38	*
小4	46.38	46.32	46.46	**	小4	47.78	48.32	49.36	*
小5	50.82	53.86	53.12	**	小5	51.22	54.46	54.88	**
小6	54.78	56.22	56.74	**	小6	56.72	56.71	56.43	**
中1	32.56	33.54	35.83	**	中1	42.41	43.65	44.88	-
中2	40.55	43.16	42.75	*	中2	44.59	46.89	47.97	**
中3	46.89	50.26	49.84	-	中3	50.89	51.91	52.52	-
高1	50.85	51.75	51.97	-	高1	51.11	49.33	47.36	**
高2	52.73	54.43	52.72	-	高2	52.57	52.36	51.16	-
高3	56.21	57.11	56.17	-	高3	52.69	52.97	50.39	-

※有意差検定は、「6時間未満」と「8時間以上」を比較したものである。  
 \*...有意水準5%で有意差あり \*\*...有意水準1%で有意差あり

(2) 1日の睡眠時間と合計点の関係



(3) 1日の睡眠時間の状況



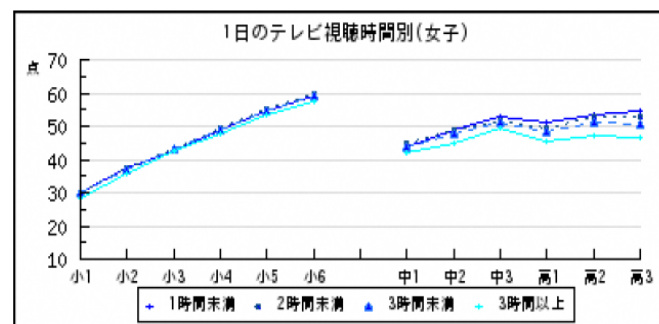
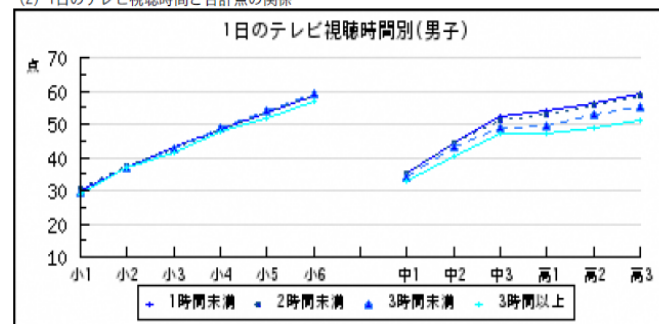
6 1日のテレビ視聴時間

(1) Tスコアによる比較

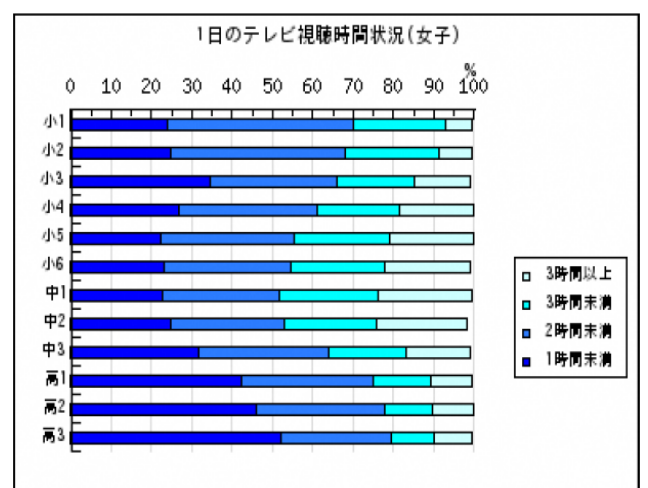
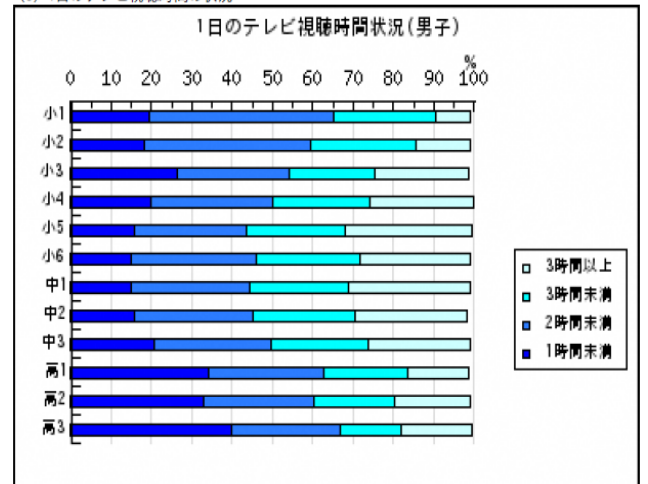
男子					女子						
	1時間未満	2時間未満	3時間以上	有意差検定		1時間未満	2時間未満	3時間以上	有意差検定		
小1	38.85	38.38	29.46	28.93	-	小1	38.25	38.83	29.78	28.55	*
小2	36.98	37.21	38.55	36.78	-	小2	37.57	37.22	36.71	35.58	**
小3	43.28	42.86	42.84	41.64	**	小3	42.88	43.37	43.48	42.42	-
小4	48.48	48.38	48.86	47.43	*	小4	48.83	49.78	48.98	47.58	*
小5	53.38	53.23	53.78	51.89	*	小5	54.88	55.83	54.88	53.39	*
小6	58.81	58.47	59.29	56.84	**	小6	59.88	59.87	59.13	57.44	*
中1	34.86	35.85	34.15	32.74	**	中1	43.93	44.82	43.57	42.23	*
中2	44.88	44.21	42.86	48.51	**	中2	48.88	48.85	47.79	44.99	**
中3	52.38	51.48	48.82	47.24	**	中3	52.85	51.88	51.86	49.58	**
高1	53.98	52.82	49.57	47.13	**	高1	51.48	49.36	48.34	45.31	**
高2	56.35	55.83	52.78	49.11	**	高2	53.42	53.83	51.16	46.99	**
高3	59.18	58.38	55.21	58.88	**	高3	54.31	52.88	58.41	46.78	**

※有意差検定は、「1時間未満」と「3時間以上」を比較したものである。  
 \*...有意水準5%で有意差あり \*\*...有意水準1%で有意差あり

(2) 1日のテレビ視聴時間と合計点の関係



(3) 1日のテレビ視聴時間の状況



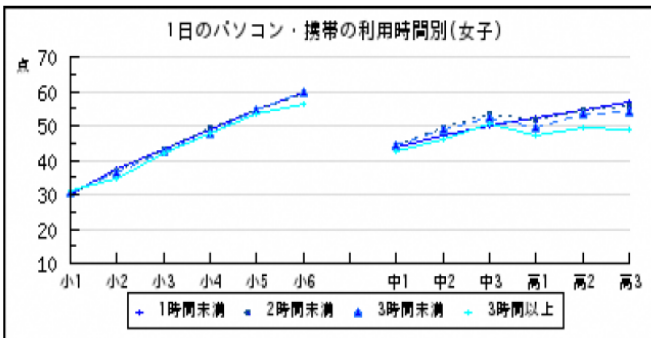
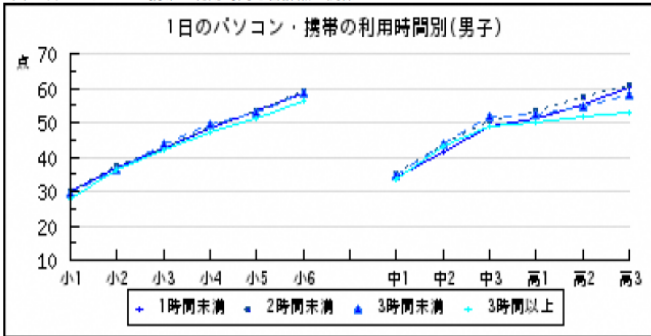
7 1日のパソコン・携帯の利用時間

(1) Tスコアによる比較

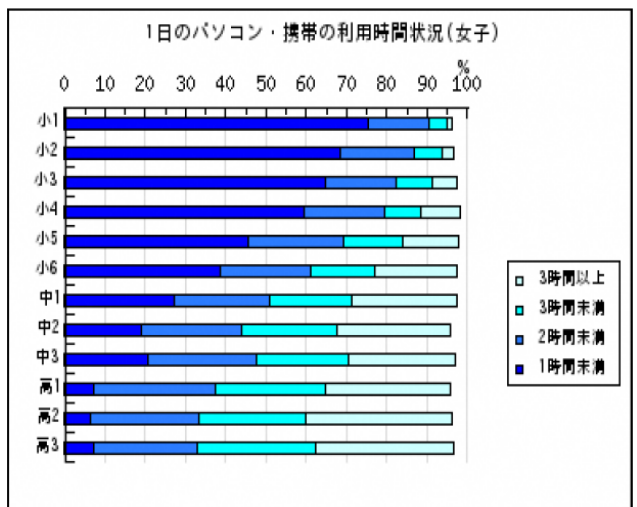
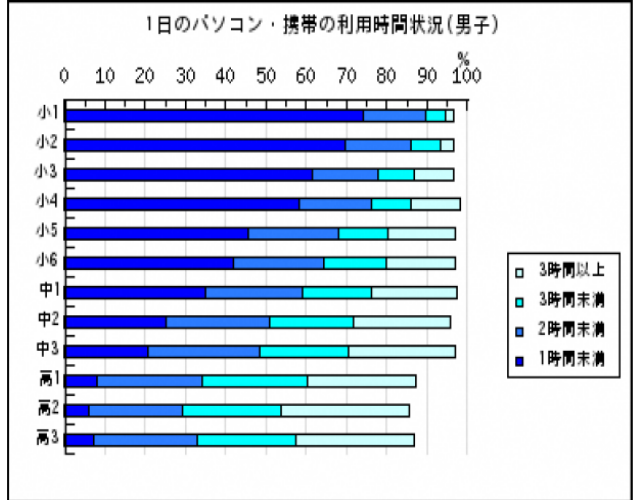
男子					女子				
1時間未満	2時間未満	3時間未満	3時間以上	有意差検定	1時間未満	2時間未満	3時間未満	3時間以上	有意差検定
小1 30.02	29.05	29.15	27.82	*	小1 29.05	30.05	30.49	31.16	-
小2 37.02	37.27	36.34	36.54	-	小2 37.37	36.09	36.22	34.63	**
小3 42.07	42.36	43.56	41.85	-	小3 42.94	43.34	42.05	42.10	-
小4 48.14	48.77	49.19	47.20	-	小4 49.11	49.22	47.05	47.58	*
小5 53.25	53.41	52.90	51.40	**	小5 54.00	54.00	54.77	53.17	**
小6 58.07	59.21	58.42	56.11	**	小6 59.01	59.10	59.90	56.35	**
中1 33.05	34.91	34.72	33.29	-	中1 43.77	44.01	44.07	42.75	-
中2 41.24	43.03	43.07	43.17	**	中2 47.13	49.09	48.71	45.95	-
中3 48.04	50.56	51.00	48.78	-	中3 50.20	53.51	52.34	50.46	-
高1 51.38	53.50	52.00	49.89	-	高1 52.06	51.09	49.50	47.25	**
高2 55.00	57.04	54.00	51.07	*	高2 54.41	54.05	53.50	49.70	**
高3 60.46	60.71	57.05	52.87	**	高3 57.01	55.52	54.01	48.93	**

※有意差検定は、「1時間未満」と「3時間以上」を比較したものである。  
 \*・・・有意水準5%で有意差あり \*\*・・・有意水準1%で有意差あり

(2) 1日のパソコン・携帯の利用時間と合計点の関係



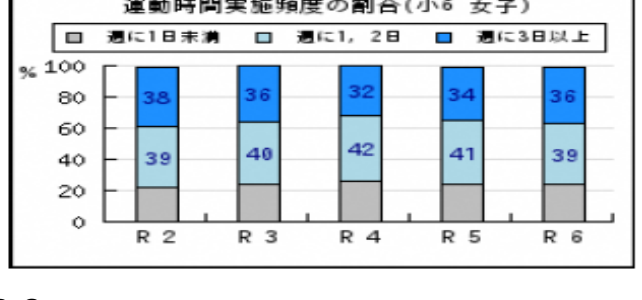
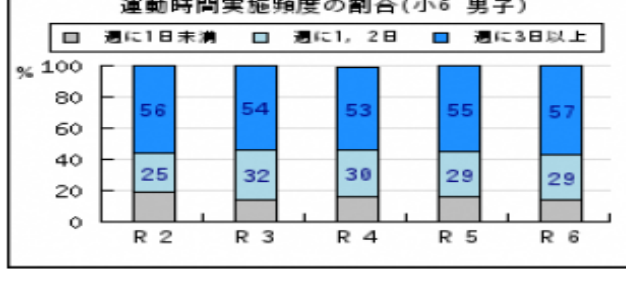
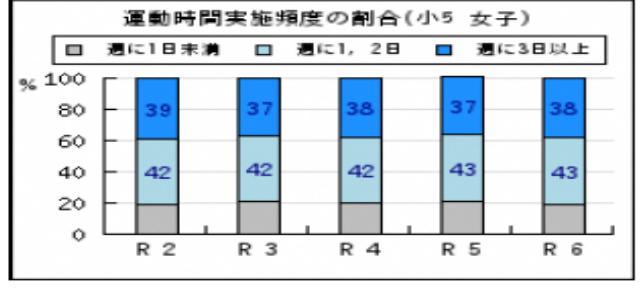
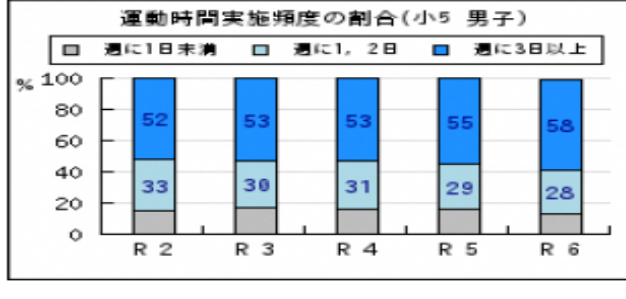
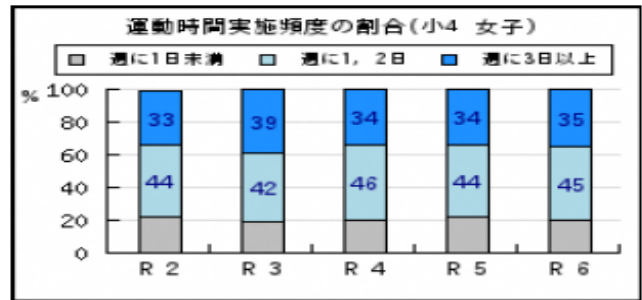
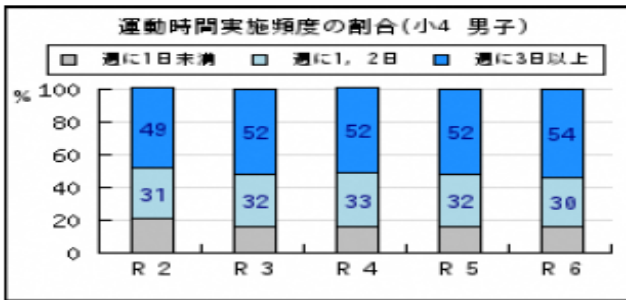
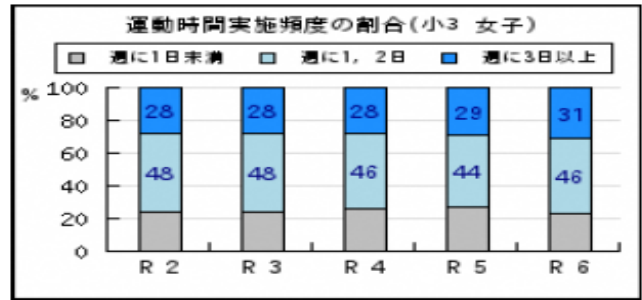
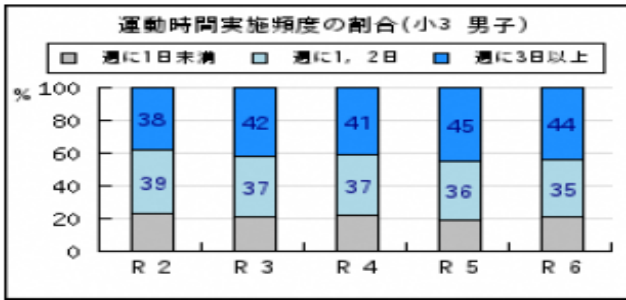
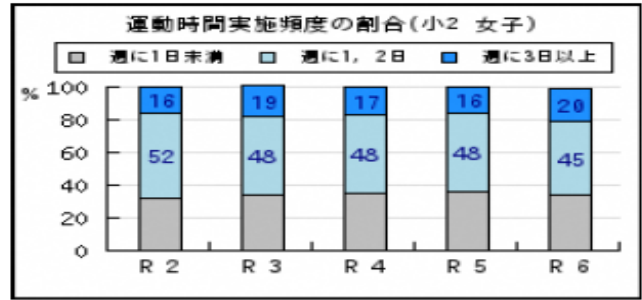
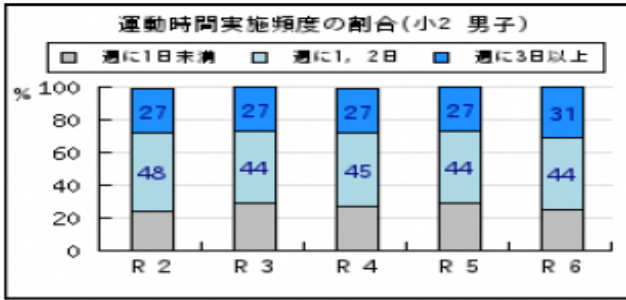
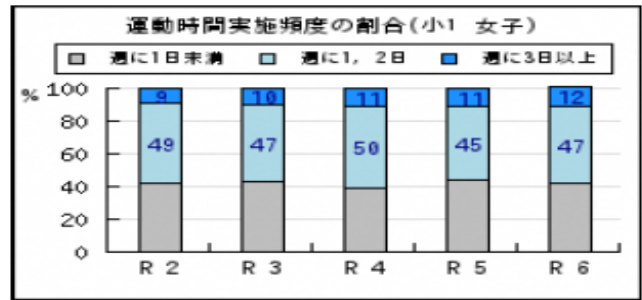
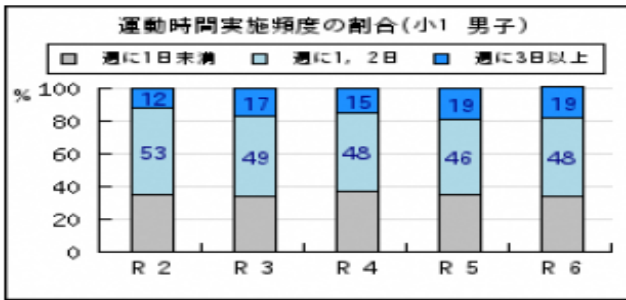
(3) 1日のパソコン・携帯の利用時間の状況



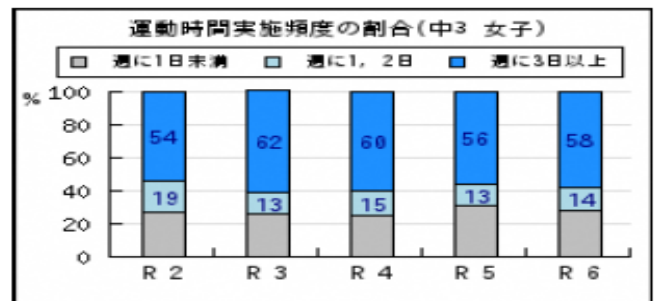
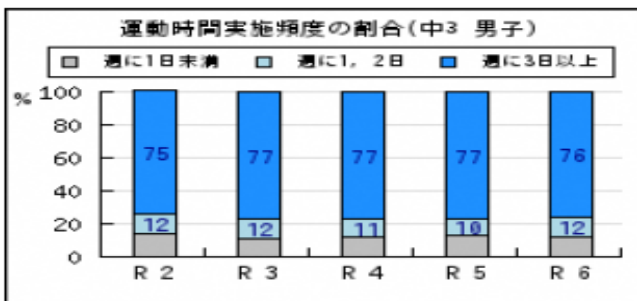
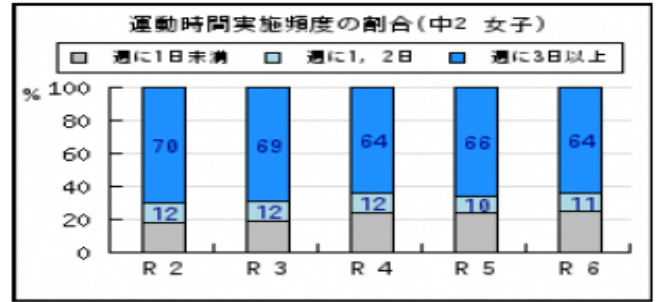
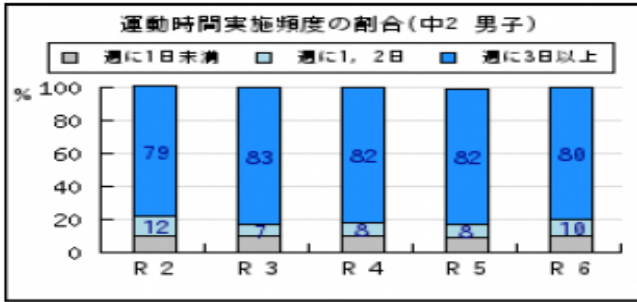
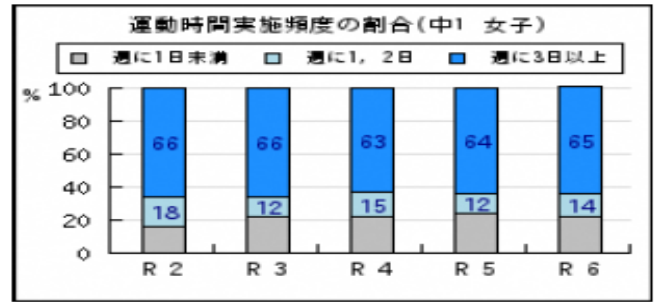
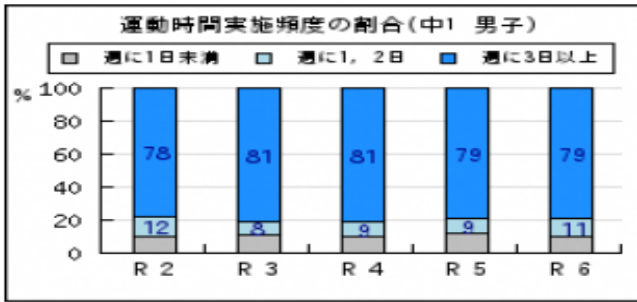
### 3・7 運動実施頻度による比較

運動実施頻度の割合（運動実施頻度別の児童生徒の割合）

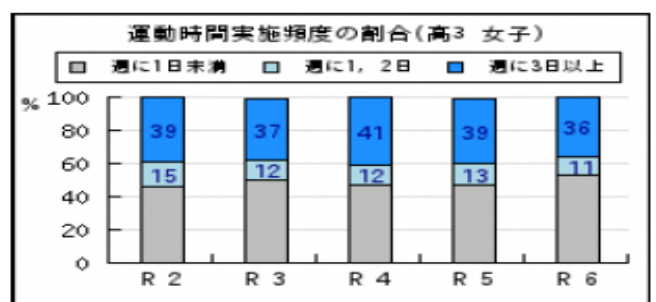
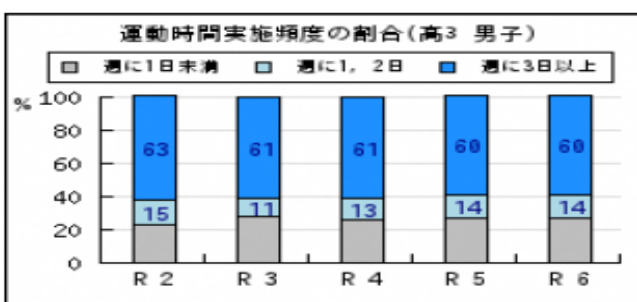
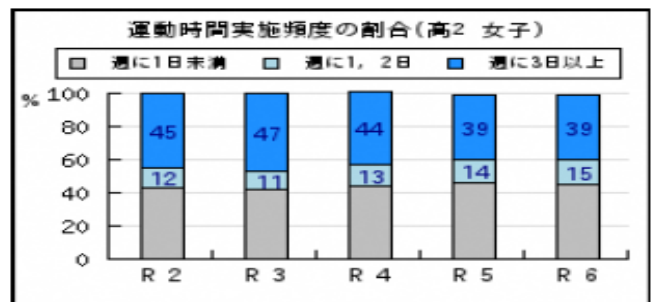
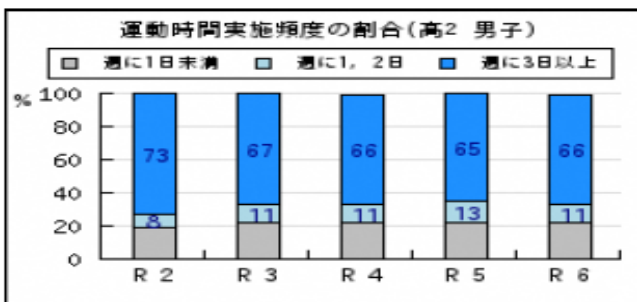
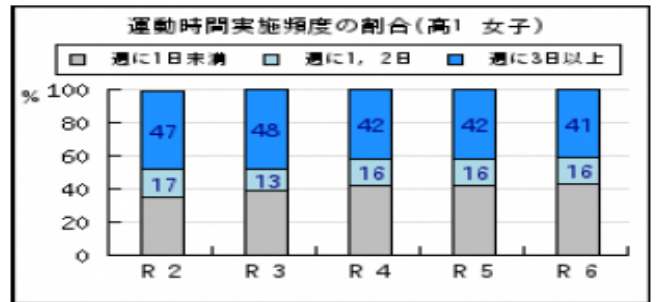
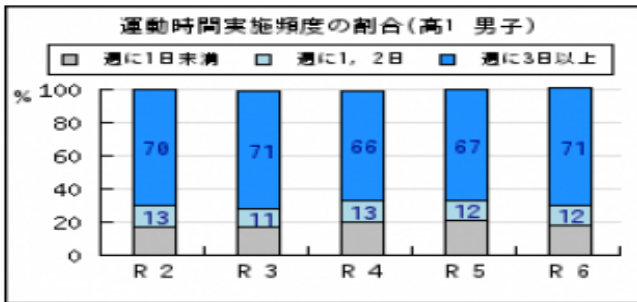
○小学校



○中学校



○高等学校



### 3・8 前年度比較

#### 1 合計点

##### (1) 男子

区分	小学校						中学校			高等学校		
	1年(6歳)	2年(7歳)	3年(8歳)	4年(9歳)	5年(10歳)	6年(11歳)	1年(12歳)	2年(13歳)	3年(14歳)	1年(15歳)	2年(16歳)	3年(17歳)
R 5	30.51	37.08	43.31	48.36	53.44	58.60	33.43	42.88	49.41	51.02	54.23	57.08
R 6	29.88	36.93	42.55	48.20	52.92	58.28	34.08	42.70	49.87	51.57	54.04	56.84

##### (2) 女子

区分	小学校						中学校			高等学校		
	1年(6歳)	2年(7歳)	3年(8歳)	4年(9歳)	5年(10歳)	6年(11歳)	1年(12歳)	2年(13歳)	3年(14歳)	1年(15歳)	2年(16歳)	3年(17歳)
R 5	30.63	37.24	43.86	49.30	55.09	59.18	42.62	48.75	50.52	51.27	51.79	54.11
R 6	29.91	37.04	42.95	48.90	54.50	58.91	43.57	47.65	51.56	49.62	52.36	52.75

#### 2 各種目

##### (1) 男子

区分	小学校																		
	1年(6歳)			2年(7歳)			3年(8歳)			4年(9歳)			5年(10歳)			6年(11歳)			
	R	5	R 6	比較	R	5	R 6	比較	R	5	R 6	比較	R	5	R 6	比較	R	5	R 6
握力	9.12	9.09	▼	10.76	10.76		12.54	12.39	▼	14.27	14.25	▼	16.28	16.15	▼	19.33	19.12	▼	
上体起こし	10.74	10.77		13.53	13.73		15.70	15.72		17.27	17.68		19.13	19.05	▼	20.59	20.91		
長座体前屈	26.83	26.11	▼	27.80	27.28	▼	30.01	29.18	▼	31.48	30.72	▼	33.15	32.49	▼	34.90	34.79	▼	
反復横跳び	27.44	27.18	▼	31.42	30.99	▼	34.72	34.25	▼	38.45	38.30	▼	41.87	41.76	▼	44.79	44.32	▼	
シャトルラン	20.28	19.47	▼	28.96	29.12		38.49	37.69	▼	47.45	45.81	▼	53.69	52.77	▼	62.31	60.88	▼	
50m走	11.70	11.74	▼	10.80	10.82	▼	10.22	10.25	▼	9.77	9.83	▼	9.45	9.45		9.04	9.06	▼	
立ち幅跳び	115.80	112.31	▼	124.57	124.41	▼	135.11	133.60	▼	142.26	142.77		152.16	150.22	▼	161.70	150.86	▼	
ボール投げ	8.25	8.17	▼	11.29	11.64		14.77	14.74	▼	18.03	18.12		21.49	21.35	▼	24.87	24.63	▼	

区分	中学校									高等学校									
	1年(12歳)			2年(13歳)			3年(14歳)			1年(15歳)			2年(16歳)			3年(17歳)			
	R	5	R 6	比較	R	5	R 6	比較	R	5	R 6	比較	R	5	R 6	比較	R	5	R 6
握力	23.79	23.49	▼	29.80	29.40	▼	34.06	34.25		36.14	36.19		38.28	38.09	▼	39.73	39.29	▼	
上体起こし	22.48	22.74		25.97	26.11		28.29	28.24	▼	27.82	27.87		28.86	28.69	▼	30.08	29.79	▼	
長座体前屈	39.00	39.30		43.73	43.41	▼	46.65	48.18		49.98	48.74	▼	51.17	51.10	▼	53.89	53.58	▼	
反復横跳び	48.63	49.40		52.68	53.12		55.81	55.90		56.08	56.28		57.19	57.44		58.60	58.93		
シャトルラン	69.44	70.76		83.58	83.03	▼	90.97	88.82	▼	84.88	85.66		89.60	89.24	▼	91.35	91.42		
50m走	8.56	8.45		7.85	7.87	▼	7.48	7.44		7.40	7.33		7.21	7.25	▼	7.16	7.13		
立ち幅跳び	182.21	183.96		202.44	202.20	▼	216.17	217.76		223.71	224.74		227.52	227.96		233.15	233.46		
ボール投げ	17.22	17.34		20.58	20.38	▼	23.07	23.47		23.81	24.75		25.58	25.36	▼	26.53	26.49	▼	

##### (2) 女子

区分	小学校																		
	1年(6歳)			2年(7歳)			3年(8歳)			4年(9歳)			5年(10歳)			6年(11歳)			
	R	5	R 6	比較	R	5	R 6	比較	R	5	R 6	比較	R	5	R 6	比較	R	5	R 6
握力	8.49	8.59		10.20	10.09	▼	11.84	11.76	▼	13.67	13.63	▼	16.05	16.03	▼	19.06	18.78	▼	
上体起こし	10.64	10.44	▼	12.97	13.04		14.93	14.84	▼	16.26	16.61		18.19	18.16	▼	19.11	19.19		
長座体前屈	28.86	28.46	▼	30.65	29.73	▼	32.79	32.59	▼	34.84	34.01	▼	37.40	36.86	▼	38.69	38.82		
反復横跳び	26.76	26.38	▼	30.17	30.12	▼	33.55	32.78	▼	36.79	36.62	▼	40.27	39.65	▼	42.32	41.94	▼	
シャトルラン	17.33	16.24	▼	22.83	23.14		30.13	28.94	▼	36.71	35.60	▼	43.76	42.38	▼	48.79	48.15	▼	
50m走	11.98	12.02	▼	11.17	11.21	▼	10.55	10.60	▼	10.07	10.17	▼	9.73	9.72		9.42	9.43	▼	
立ち幅跳び	107.77	104.84	▼	115.89	115.37	▼	127.22	123.81	▼	134.55	134.17	▼	144.60	142.56	▼	150.34	140.13	▼	
ボール投げ	5.53	5.47	▼	7.26	7.43		9.34	9.24	▼	11.42	11.43		13.65	13.53	▼	15.51	15.52		

区分	中学校									高等学校									
	1年(12歳)			2年(13歳)			3年(14歳)			1年(15歳)			2年(16歳)			3年(17歳)			
	R	5	R 6	比較	R	5	R 6	比較	R	5	R 6	比較	R	5	R 6	比較	R	5	R 6
握力	21.16	21.28		23.37	23.14	▼	24.62	24.99		24.83	24.39	▼	25.53	25.70		26.07	25.65	▼	
上体起こし	19.12	19.67		21.95	21.43	▼	22.65	22.76		22.35	21.26	▼	22.12	22.66		23.57	22.32	▼	
長座体前屈	42.05	42.28		45.00	45.10	▼	47.65	48.64		49.66	48.53	▼	50.26	51.25		51.99	51.67	▼	
反復横跳び	45.16	45.83		47.87	47.11	▼	48.24	48.70		48.61	47.79	▼	48.24	48.77		49.28	49.13	▼	
シャトルラン	50.78	51.46		55.60	53.88	▼	54.25	54.57		51.39	48.84	▼	50.97	51.00		51.93	49.81	▼	
50m走	9.19	9.09		8.85	8.94	▼	8.81	8.78		8.83	8.91	▼	8.81	8.88	▼	8.76	8.86	▼	
立ち幅跳び	163.18	165.12		169.07	169.10		171.76	173.29		174.86	173.32	▼	175.40	176.29		177.12	177.48		
ボール投げ	10.92	10.91	▼	12.45	12.28	▼	12.95	13.50		13.22	13.19	▼	13.76	13.68	▼	14.59	14.13	▼	



### 3・9 令和6年度全国体力・運動能力、運動習慣等調査結果

#### (1) 調査概要

平成20年度から文部科学省（現在はスポーツ庁）が小学5年生、中学2年生を対象として実施している調査（悉皆調査）※令和2年度は新型コロナウイルス感染拡大のため調査は中止

#### (2) 各実技テスト種目の状況（全国順位の（ ）内の数字は令和5年度の全国順位）

項目	小5男子			小5女子		
	全国	鳥取県	全国順位	全国	鳥取県	全国順位
握力	16.02	15.99	25位(22)	15.78	☆15.81	24位(33)
上体起こし	19.19	19.03	28位(21)	18.16	18.10	25位(20)
長座体前屈	33.79	32.31	44位(35)	38.21	36.75	41位(39)
反復横跳び	40.67	☆41.56	15位(13)	38.71	☆39.57	18位(15)
20mシャトルラン	46.90	☆52.52	3位(3)	36.60	☆41.91	5位(3)
50m走	9.50	☆9.47	13位(16)	9.76	☆9.74	20位(32)
立ち幅跳び	150.46	149.07	38位(20)	143.18	140.98	41位(26)
ソフトボール投げ	20.74	☆21.22	22位(17)	13.15	☆13.38	31位(26)
体力合計点	52.54	☆52.85	13位(10)	53.93	☆54.44	19位(16)

項目	中2男子			中2女子		
	全国	鳥取県	全国順位	全国	鳥取県	全国順位
握力	28.91	☆29.28	23位(17)	23.14	22.97	39位(22)
上体起こし	25.82	☆25.84	24位(27)	21.47	21.20	28位(11)
長座体前屈	44.32	43.16	41位(32)	46.44	44.98	43位(29)
反復横跳び	51.49	☆52.44	10位(7)	45.67	☆46.67	8位(1)
20mシャトルラン	78.65	☆81.85	11位(4)	50.48	☆53.53	8位(5)
50m走	7.99	☆7.90	9位(3)	8.96	8.97	29位(9)
立ち幅跳び	197.16	☆198.65	21位(6)	166.22	☆166.90	28位(17)
ハンドボール投げ	20.49	20.32	34位(24)	12.32	12.23	36位(30)
体力合計点	41.69	☆42.50	19位(10)	47.22	☆47.47	25位(10)

(☆は全国平均を上回った数値)

総合判定	小5男子		小5女子		中2男子		中2女子	
	全国	鳥取県	全国	鳥取県	全国	鳥取県	全国	鳥取県
ABの割合	32.1%	33.4%	35.9%	37.8%	34.0%	37.4%	52.6%	54.1%
DEの割合	35.9%	33.6%	30.7%	28.6%	31.5%	28.6%	19.5%	18.0%

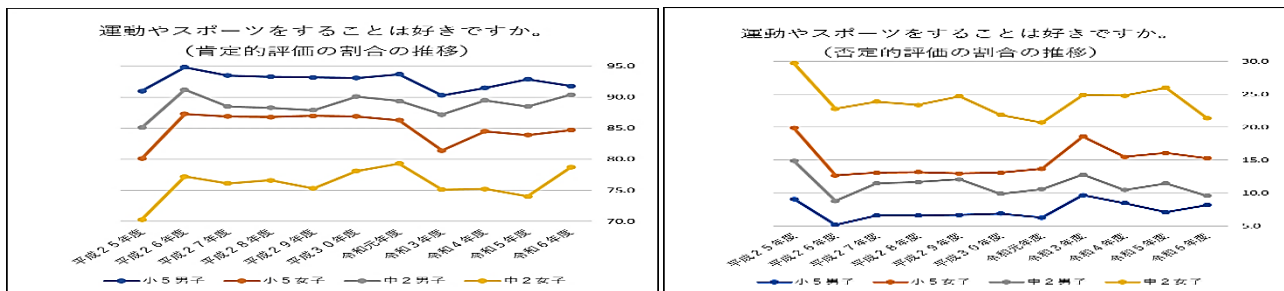
  

評価基準表	A	B	C	D	E
小学5年生	65点以上	58～64点	50～57点	42～49点	41点以下
中学2年生	57点以上	47～56点	37～46点	27～36点	26点以下

※各実技テストの結果を10点満点で換算し、合計80点満点で上記基準表に基づき、A～Eの評価を判定

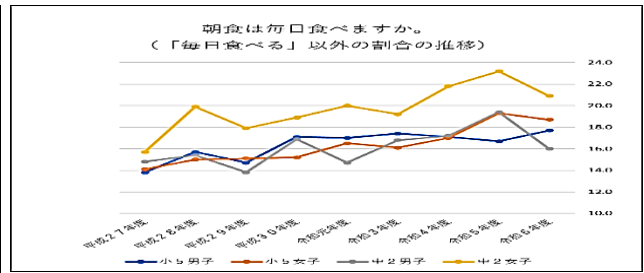
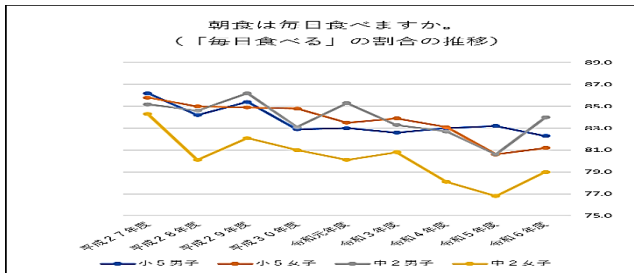
#### (3) 運動習慣・生活習慣・運動意識の状況

- ・運動やスポーツをすることが「好き」「やや好き」と回答した児童生徒の割合は男子は90%を超えている。
- ・小5及び中2の男女とも、「やや嫌い」「嫌い」と回答する割合は減っているが、女子の回答は男子より高い。



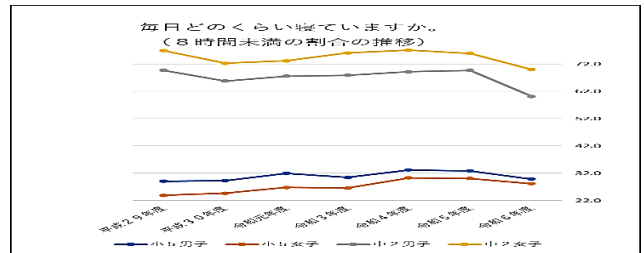
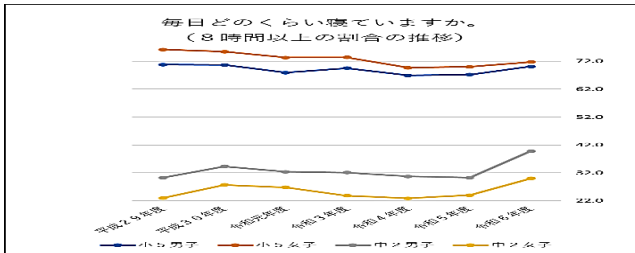
(※過去10年間の比較)

- ・朝食を「毎日食べる」と回答した児童生徒の割合は、小5男子以外は増加している。
- ・「食べない日もある」「食べない日が多い」「食べない」と回答した割合は小5男子以外は減少した。



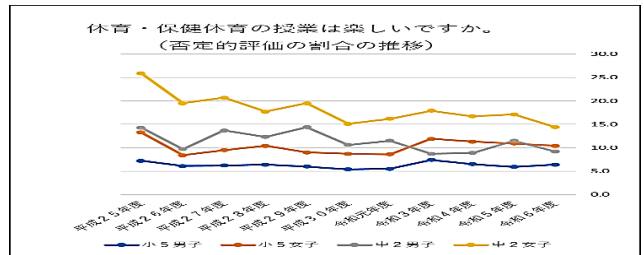
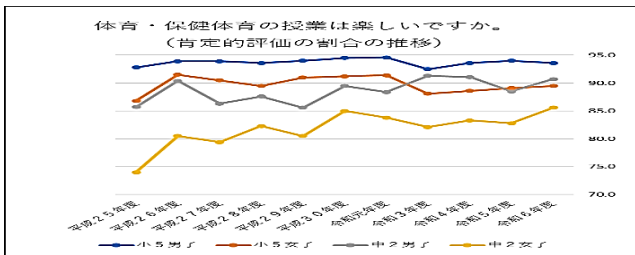
(※質問及び回答内容が平成27年度から変更)

- ・睡眠時間が「8時間以上」の割合は小5、中2の男女ともは昨年度より増加し、「8時間未満」の割合は減少した。



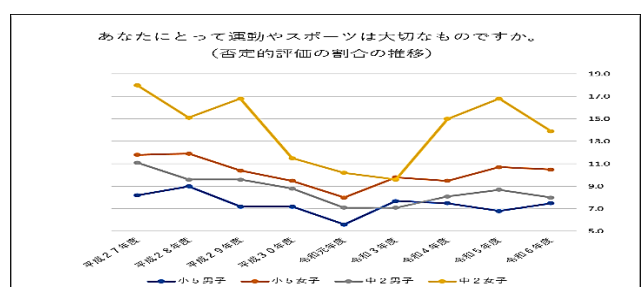
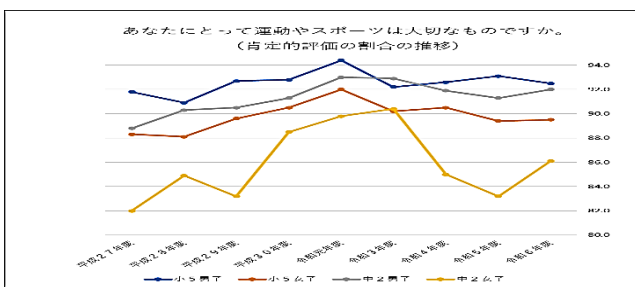
(※質問及び回答内容が平成29年度から変更)

- ・体育・保健体育の授業は「楽しい」「やや楽しい」と回答した中2女子の割合は増加傾向であり、「やや嫌い」「嫌い」の割合は減少傾向である。



(※過去10年間の比較)

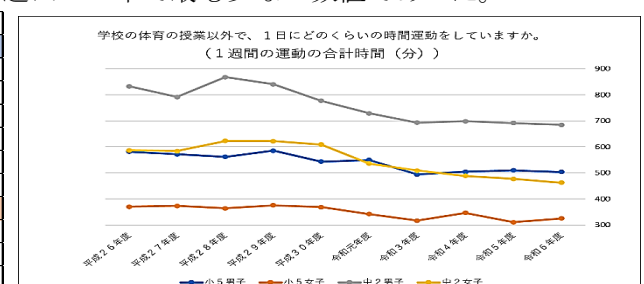
- ・運動やスポーツは「大切」「やや大切」と回答した児童生徒の割合は高い水準を維持しており、中2女子は昨年度より大幅に増加した。また、「あまり大切でない」「大切でない」の割合は減少した。



(※質問及び回答内容が平成27年度から変更)

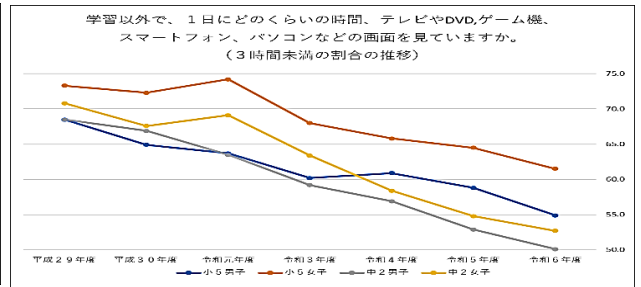
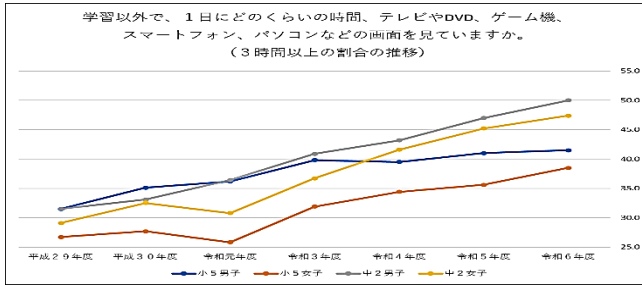
- ・体育、保健体育以外の運動時間は小5、中2の男女とも減少傾向にあるが、中2女子以外は令和3年度から横ばいである。また、中2の男女とも過去10年で最も少ない数値であった。

1週間の運動時間	小5男子	小5女子	中2男子	中2女子
令和6年度	504	325	685	463
令和5年度	510	311	692	477
令和4年度	505	347	699	489
令和3年度	494	317	693	509
令和元年度	550	342	729	536
平成30年度	544	369	777	609
平成29年度	586	376	841	622
平成28年度	562	364	868	623
平成27年度	572	373	792	584
平成26年度	582	370	833	587
アベレージ	540.9	349.4	760.9	549.9



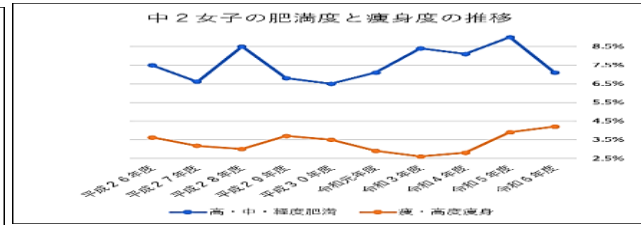
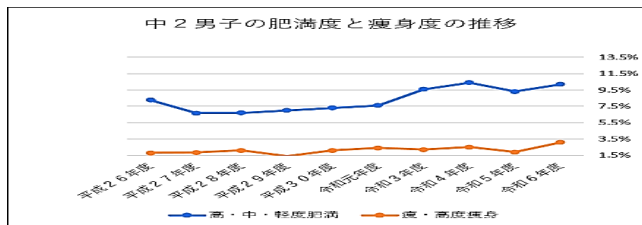
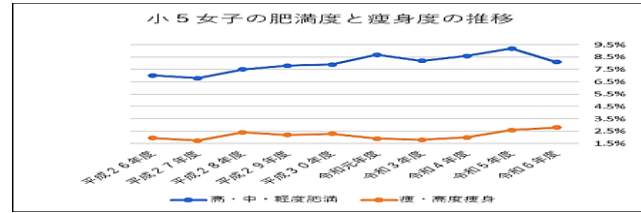
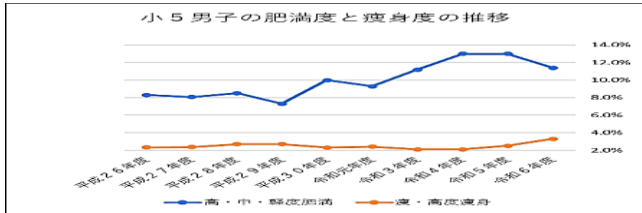
(※質問及び回答内容が平成26年度から変更)

・スクリーンタイムが3時間以上の割合は小5、中2の男女とも年々増加していることに伴って、3時間未満の児童生徒の割合が年々減少している。



(※質問及び回答内容が平成29年度から変更)

・肥満の割合は、中2男子以外は昨年度より減少した。また、どの学年も痩身の割合は横ばいであるが、令和3年度から微増傾向にあり、中2女子の割合が大きく増加している。



(※質問及び回答内容が平成26年度から変更)

#### (4) 結果の考察

- ①全国も本県も体力合計点及び各項目点が低下傾向にあるが、本県の順位低下が著しい。
- ②経年比較において中学2年生女子の体力の低下が大きいのは、小学5年生時の令和3年度も、体力合計点が過去2番目に低い数値であったことから、運動が苦手な年代であることが考えられる。
- ③遊び場の減少、猛暑日の増加、放課後を活用した運動の確保の減少、部活動改革等、児童生徒を取り巻く環境の変化により、運動する機会が減少し、体力が低下していると考えられる。
- ④小学5年生男子を除き、昨年度より朝食を毎日食べる割合は増加し、毎日食べる以外の割合は減少しているが、平成27年度から比べると、全体的に朝食を毎日食べる割合は減少傾向で、毎日食べる以外の割合は増加傾向である。また、スクリーンタイムが3時間以上の割合は年々増加し、3時間未満の割合は年々減少しているところから、スクリーンタイムの長時間視聴が睡眠不足を招き、朝食を食べないことにつながっていることが考えられる。
- ⑤昨年度に比べ肥満度が減少傾向にある一方、痩身の割合は増加傾向で、特に中2女子は令和3年度から大きく増加しており、今後の推移を注視しておく必要がある。