

東町一般公舎新築工事

三宅工務店

7	111-400	東町一般公舎新築工事
④ 三宅工務店		25

20 排水工事

1 速心の鉄筋コンクリート管 管径150mm以下は市販品とする。(20.1.1)(表20.1.1)
 断面形状
 ※ ソケット管のゴム ● コナークはソケット管のモルタル接合
 高さ
 ※ 1種 ● 2種

2 排水ます 材 ● 共通詳細 ● 建築工事標準細目

3 グレーチング 材 質
 ※ 鋼製 ● ステンレス製
 耐荷重等は図示による
 製造所
 伊藤鉄工KK、KKオオタケファンドライ、カネソウKK、第一機材KK、
 KKダイケル、中部工機KK、KKニムラ、KK長谷川精工所、KK淀川製鋼所

4 鋼鉄製マンホールふた 形 式
 ● 防臭型 ●
 安全荷重 HASS 209による
 屋内用 500kg以上
 屋外用 ● 500kg以上 ※ 1500kg以上 ● 5000kg以上
 製造所
 伊藤鉄工KK、KKオオタケファンドライ、カネソウKK、KK小島製作所、
 第一機材KK、中部工機KK、二宮産業KK、KKニムラ、KK長谷川精工所、
 福西物産KK、北勢工業KK

21 植栽工事

1 植込み用土 ※ 現場発生の良質土 ● 寄土 (21.1.1)
 2 支柱丸太及び添木丸太 ※ 防腐剤塗り ● 焼丸太 (21.1.2)
 3 芝 種 別 (21.2.1)
 ※ ころらい芝 ● 野芝
 芝張り (21.2.2)
 平 地 ※ 目地張り ●
 切り土の面 ※ べた張り ●
 盛り土の面 ※ 筋芝張り ●
 寄 土 (21.2.1)(21.2.2)
 ※ 行う ● 行わない

4 土壌改良材料 種 別 (21.2.1)
 ● 土壌改良用泥炭 ● バーク系堆肥 ●

22 雑工事

1 階段滑り止め 材 種 (22.1.2)
 ステンレス鋼(※ 埋込み工法 ● 接着工法)
 フラットエンド
 ● 有(※ タイヤ同材 ● ステンレス鋼) ● 無
 形 式 ※ ビニールタイヤまたは合成ゴムタイヤ入り
 ● タイヤなし
 製造所

2 黒 板 種 別
 ● 研き出し黒板(● 木製 ● 鋼製)
 ※ 焼き付け黒板(※ 焼き付け ● ほうろう)
 枠 ※ アルミ合金製 ● 木製
 色 彩 ※ 緑 ● 黒 ● 白

3 スクリーン 種 別
 ● ホワイテスクリーン ●
 形 式 ※ スラッグ上(ノージャック)式 ●
 寸法(mm) 幅() 高さ()

4 カーテン (22.3.1)(22.3.2)(表22.3.1)

施工箇所	きれ地の品質(製造所)	ひだの種類	形 式	引き分け装置
			● 引き	● 有
			● 引き分	● 有
			● 引き	● 有
			● 引き分	● 有
			● 引き	● 有
			● 引き分	● 有

5 カーテンレール 材 種 (22.3.2)
 ※ ステンレス製 ● アルミニウム製
 製造所

6 フライレンド (22.4.1)

形 式	※ 楕形アラインド	● 縦形アラインド
材 種	※ アルミニウム合金	● アルミニウム合金
開 閉 方 式	※ ボキヤ式	● コード式
スラットの成形幅(mm)	※ 25 ● 35	● 100 ● 75以上

7 アコーディオンドア 製品は消防法に規定する防炎加工を行ったものとする。
 製造所

8 スライディングドア 製造所

9 序 名 文 字 共通詳細による。
 ● 切抜文字(● ステンレス製 ● 黄銅製)
 ● 筋文字(● ステンレス製 ● 黄銅製)

10 浴 盆 字 数() 文字の大きさ()号
 パーナー
 ※ 都市ガス用 ● プロパンガス用
 ※ バランス式(● 一般型 ※ シャワー付型)
 ● 外差式
 ※ (保温ふた付)
 ● 鉄板ホーロー仕上 ● ポリバス ※ ステンレス
 寸法(mm)
 長さ() 幅() 高さ()

11 くつふきマット ※ ビニール製(受わくステンレス製) ワンライン型(メク仕上)
 ● 硬質アルミニウム製(受わくステンレス製)
 ● ステンレス製(受わく共)

12 東 ぞ お 受 金 物 材 質
 黄銅(ホワイテブロンズめっき仕上)又はステンレス製()組

13 鋼製書架及び物品棚 鋼製書架
 ※ JIS S 1039規格品 ● 法務省型
 鋼製物品棚 JIS S 1040規格品

14 ステンレス流し台 ● BL部品(トランプ付) ● 一般型(水封50mm以上のトランプ付)

15 かり戸だな ● BL部品 ● 一般型 ● 公共住宅型

16 水切りだな ● 一般型(材質はステンレス鋼又はアルミニウム)

17 標 記
 ● 宝名札 ● ビフトグラフィ ● 守舎案内板
 ● 視覚障害者案内板
 詳細は、共通詳細図による。

18 点 検 口 天 井 材 種 アルミニウム製
 寸法(mm) ※450×450 ● 600×600
 製造所
 昭和ロックKK(天井ハッチ)、KKダイケル(2型)、ナカ工業KK(ハイハッチSD)
 KKマツバ(ランタンハッチ)、理研アルミ建材KK(天井点検口)

19 非常用避難器具

20 タ ラ ヲ ア 材 質
 ※ ステンレス製 ● 鋼製
 形 式
 ● 自在形 ● 扇形 ● 楕円形
 材 質
 ※ アルミニウム製 ● 鋼製

21 物 干 金 物 材 質
 ※ アルミニウム製 ● 鋼製

22 バルコニー調板 材 質
 ● 鋼製 ● アルミニウム製

23 クーラー用スリーブ 水切付径(mm) 100^φ
 ※ 取付ボルト(● 屋外ユニット用 ● 屋内ユニット用)

24 換気グリ及びレジスター 材 質
 ● アルミニウム製 ● 合成樹脂製
 寸 法

25 天井裏等換気パイプ 材 質
 ● 塩化ビニール ●
 径 50 ●
 外 壁 ●
 ● エルボ
 居住切壁 ●
 ● 直管 ●
 施工箇所 ●

26 床 下 換 気 孔 材 質
 ● 鋼製 ● 合成樹脂製
 寸 法 170×420

27 郵 便 受 取 部 品 型 鋼製(● ステンレス製 ● 鋼製)
 (● 楕型 ● 縦型)

28 定 礎 材 質
 寸 法

29 グレーチング 材 質
 ※ 鋼製 ● ステンレス製
 安全荷重
 屋外用
 屋内用

30 フェンス 網 形 式
 ● ひし形 ● ワイヤメッシュ
 網 径(mm)網目の大きさ
 仕 上
 ● ビニール被覆 ● 亜鉛メッキ
 基 礎
 ● 既製コンクリートブロック ●

31 換 気 口 製造所
 基礎寸法()×()×() 地盤厚 60mm

32 砂 利 敷 き 種 別 (表22.5.1)
 道 路 ※ A種 ● B種
 建物周囲その他 ● A種 ※ B種

33 敷 地 ・ 境 界 石 標 ● A種 ※ B種 ()箇所 (22.7.1)

34 複合成形ライニング材 製造所
 ニキアスKK(ニューカボスタック)
 日本インシュレーションKK(ハイスタック)

35 天 井 見 切 枠 材 種
 ※ アルミニウム既製品(押出し型材) ● ビニール既製品

36 視覚障害者用誘導ブローマ 材 種
 ● 塩化ビニール製(厚さ2mm) ● コンクリート製(厚さ30mm)
 ●
 詳細は、建築工事詳細図による。
 ※ 一般部 ● 耐火構造部

37 エキスパンジョイント 金 物

外部仕上表

部位	仕上
玄関ポーチ	床-磁器150角タイル貼り(段縁ノンスリ、アタイル併用)
大走り、物干し處	床-コンクリート金コチ押え
基礎立上り	モルタル刷毛引き仕上 → 20
外壁	防火ケイデング → 12 (フラット、無塗装、金網ハット目地材使用目地き貼り、目地シーリング) 縦張り
	仕上 - アクリルリシン 吹付け
屋根	日本瓦葺き(銀輝) 4.5寸勾配 ; 下地 アスファルトルーフィング 22kg、杉板 → 12 ; 雪持ち板 3段(一部1段)
破風板	ヒロアス押出し成形セメント部材 *参考品 フクビ 破風板H110 (外壁に同じ仕上)
屋根(玄関)	銅板-文字葺き → 0.4 1.5寸勾配 ; 下地 アスファルトルーフィング 22kg、杉板 → 12
軒天井	繊維混入型セメントボード → 6+8貼り ; 一部 部材有孔板使用 (外壁に同じ仕上)
軒天井(玄関)	野地板(杉)、化粧薄板 表し
雨樋	軒樋-電ビ 105(半丸)、受け金物 φ455(亜鉛メッキ製品)
	壁樋-電ビ 60φ 溜み金物 φ1000(同上)
建具	金属製建具 - 住宅用アルミ樹脂 (ブロンズカラー)
	木製建具 - 内開き、換気、フラッシュ戸
断熱材	グラスウール → 50 10k (外壁面内部、最上階天井裏) / スタイロフォーム → 25 (1階床裏面 壁し置下は除く)
出窓屋根	カラー鉄板平葺 → 0.4 アスファルトルーフィング 22kg 下地合板 → 12

部位	仕上
金物	物干し金物 参考品/キョウワナスタ KS-7B0AF-M (自在型)
	床下換気口 参考品/キョウワナスタ KS-0322M(170X420) 防虫アミ付
	エアコン用スリーブキップ 参考品/キョウワナスタ KS-100P (1階4室、2階2室)
駐車場スペース	土間 - コンクリート金コチ押え
	階段 - リブ付き化粧ブロック → 120 (3段積み) モルタル塗木
玄関アプローチ	床 - モルタル金コチ仕上(道路取合面はコンクリート金コチ押え)
	階段、橋込み - リブ付き化粧ブロック → 120 (3段積み) モルタル塗木

(各部防火材料リスト)

屋根/日本瓦葺き *全108条-3-イ(軒天井の火構造)
 軒天井/繊維混入型セメントボード → 6+8 +防火 第39号(木下地組)
 外壁/防火ケイデング → 12 *防火 第1041号(柱間木造)
 PB(プラスチックボード) → 9.5 準不燃 第2015号
 ビニールクロス-防火2級 壁装材料第0003号 *P、B下地で準不燃仕上

(特記事項)

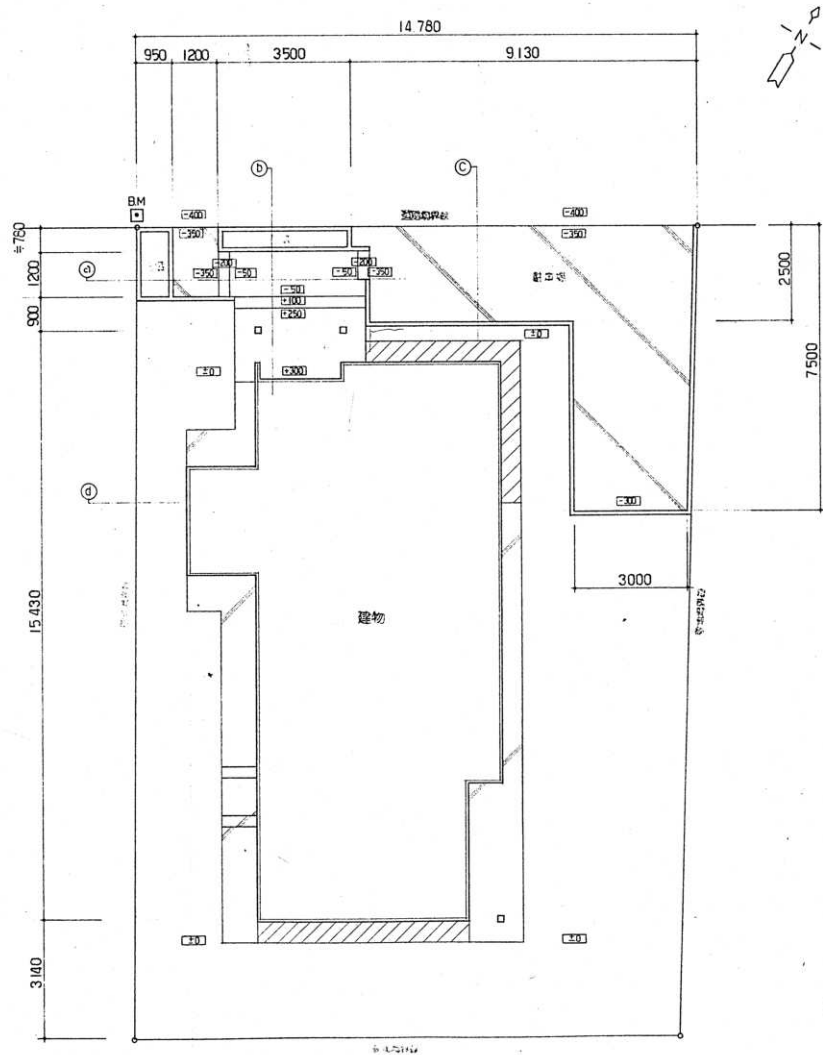
*カーテンレール ステンレス(ダブル) L=2000
 *郵便ポスト ステンレス製 壁取込み型
 *高し台・コンロ台・換気戸
 (※壁紙 - タカラ ホーロー・キチンセット エア-1程度)

内部仕上表

階	室名	床	巾木	壁	天井	カーテンレール	廻り縁	CH	塗装	備考
1	玄関	磁器150角タイル貼り(コンクリート下地)	150角タイル貼出 H=100 乳貼替り、上り段 H=150	DB → 9.5下地 ビニールクロス貼り	PB → 9.5下地 ビニールクロス貼り		木製 H=36(米幅)	2.650	黒地	瓦葺屋根、上り段 (天然木ノキ板化粧集材)
	ホール、廊下	合板フロア → 12貼り	木製 幅木 H=60	同上	同上		同上	2.400	黒地	換気口 (同上)
	洋間(6帖)	同上	同上	同上	杉板合板 → 2.5 目地き貼り		木製 H=45(杉)	2.400	黒地	換気口 (高付家具)
	和室2(6帖)	ラワン合板 → 12 T1 下地 壁紙貼込み → 55	壁紙貼	同上	同上	同上	同上	2.400	黒地	床板、床板、床し板 (化粧集材)
	床の間	床板、床板 (天然木ノキ板 化粧集材)	壁巾張り	同上	同上	同上	同上	2.400	黒地	
	押入	ラワン合板 → 12 貼り (中欄、花欄は → 5.5) T1	同上	ラワン合板 → 5.5 T1	ラワン合板 → 4.0 T1		木製 H=36(米幅)	2.400	黒地	
	D・K(12帖)	合板フロア → 12貼り	木製 幅木 H=60	PB → 9.5下地 ビニールクロス貼り *高し台付 PB → 9.5下地 磁器150角タイル 貼り	PB → 9.5下地 ビニールクロス貼り	◎ 2箇所	同上	2.400	黒地	高し台(1800L)、コンロ台(750L)、換気扇(1800L、700H) レンジフード(750L、ファン付) 出窓台(天然木ノキ板 化粧集材) ステンレス水切器(2段 L=1200)、洗面台、ワザルバー ステンレス水切り(アクリル仕上)
	和室1(6帖)	ラワン合板 → 12 T1 下地 壁紙貼込み → 55	壁紙貼	DB → 9.5下地 ビニールクロス貼り	杉板合板 → 2.5 目地き貼り		木製 H=45(杉)	2.400	黒地	
	クンス器機	壁巾張り(化粧合板) → 12貼り	壁巾張り	同上	同上		同上	2.400	黒地	
	W・C 1	合板フロア → 12貼り	木製 幅木 H=60	同上	PB → 9.5下地 ビニールクロス貼り		木製 H=36(米幅)	2.400	黒地	
	W・C 2	ラワン合板 → 12 T1 下地 CFシート → 2.0 貼り	同上	同上	同上		同上	2.400	黒地	
	洗面・脱衣	同上	同上	同上	同上		同上	2.400	黒地	
	階段下物入	ラワン合板 → 12 貼り T1	同上	ラワン合板 → 5.5 T1	ラワン合板 → 4.0 T1					黒地
	浴室	磁器150角タイル貼り(コンクリート下地)		磁器100角タイル貼り(CB、100 及び クラスメタル 下地)	バスリブ天井 → 9 貼り		電ビ(専用部材)	2.400		
	屋外 物入	コンクリート下地 モルタル金コチ押え → 20	モルタル刷毛引き仕上 → 20	ハイカルシウムボード → 6 目地き貼り	化粧PB → 9.5 貼り		電ビシナイナ(白)	2.500	茶地	壁 (高付)
階段	モルタル塗木階段		PB → 9.5下地 ビニールクロス貼り	PB → 9.5下地 ビニールクロス貼り		木製 H=36(米幅)		黒地	手摺仕上は、壁に同じ	
2	廊下	合板フロア → 12貼り	木製 幅木 H=60	同上	同上		同上	2.400	黒地	
	和室(6帖)	ラワン合板 → 12 T1 下地 壁紙貼込み → 55	壁紙貼	同上	杉板合板 → 2.5 目地き貼り		木製 H=45(杉)	2.400	黒地	
	クンス器機	壁巾張り(化粧合板) → 12貼り	壁巾張り	同上	同上		同上	2.400	黒地	
	押入	ラワン合板 → 12 貼り (中欄、花欄は → 5.5) T1	同上	ラワン合板 → 5.5 T1	ラワン合板 → 4.0 T1		木製 H=36(米幅)	2.400	黒地	
	洋間(6帖)	合板フロア → 12貼り	木製 幅木 H=60	PB → 9.5下地 ビニールクロス貼り	PB → 9.5下地 ビニールクロス貼り	◎ 2箇所	同上	2.400	黒地	出窓台(天然木ノキ板 化粧集材)
物入	ラワン合板 → 12 貼り (中欄、花欄は → 5.5) T1	壁巾張り	ラワン合板 → 5.5 T1	ラワン合板 → 4.0 T1		同上	2.400	黒地		

注) クロス貼りの出隅部は、下地用コンパネニブ使用の事。
 クロス貼りの建具は、建具等の取付、面はシール打ちを各自責任にて行なうこと。

7 III-400
 ① M- 7/25

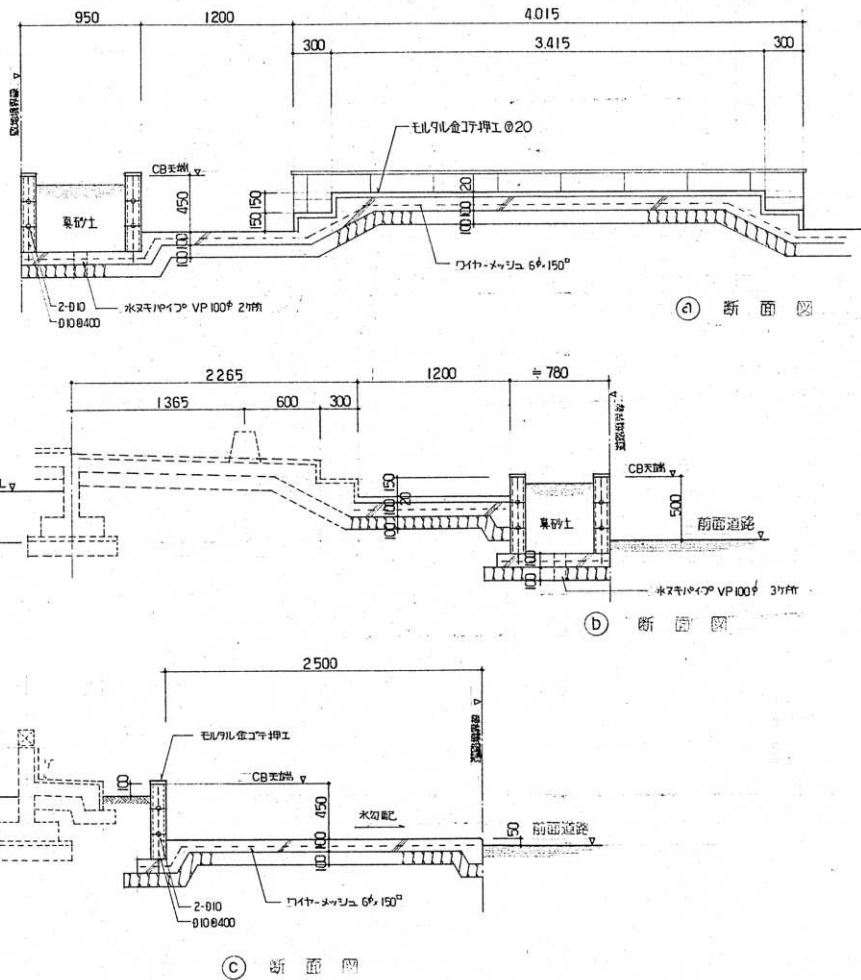


縮尺 1:100

現状地盤高 = BM+350
 設計GL = BM+400

- BM ベンチマーク
- 設計GLが50の高差
- ▨ リア付化磁CB@120 (3段積)
- ▨ コンクリート金型押工

建築物周囲盛土0.50% (砕砂土)
 ▨ 砕石敷 (C-20) @ 100



7	111-400
8/25	



有限会社 横川設計工房

一級建築士188526号
 横川 誠

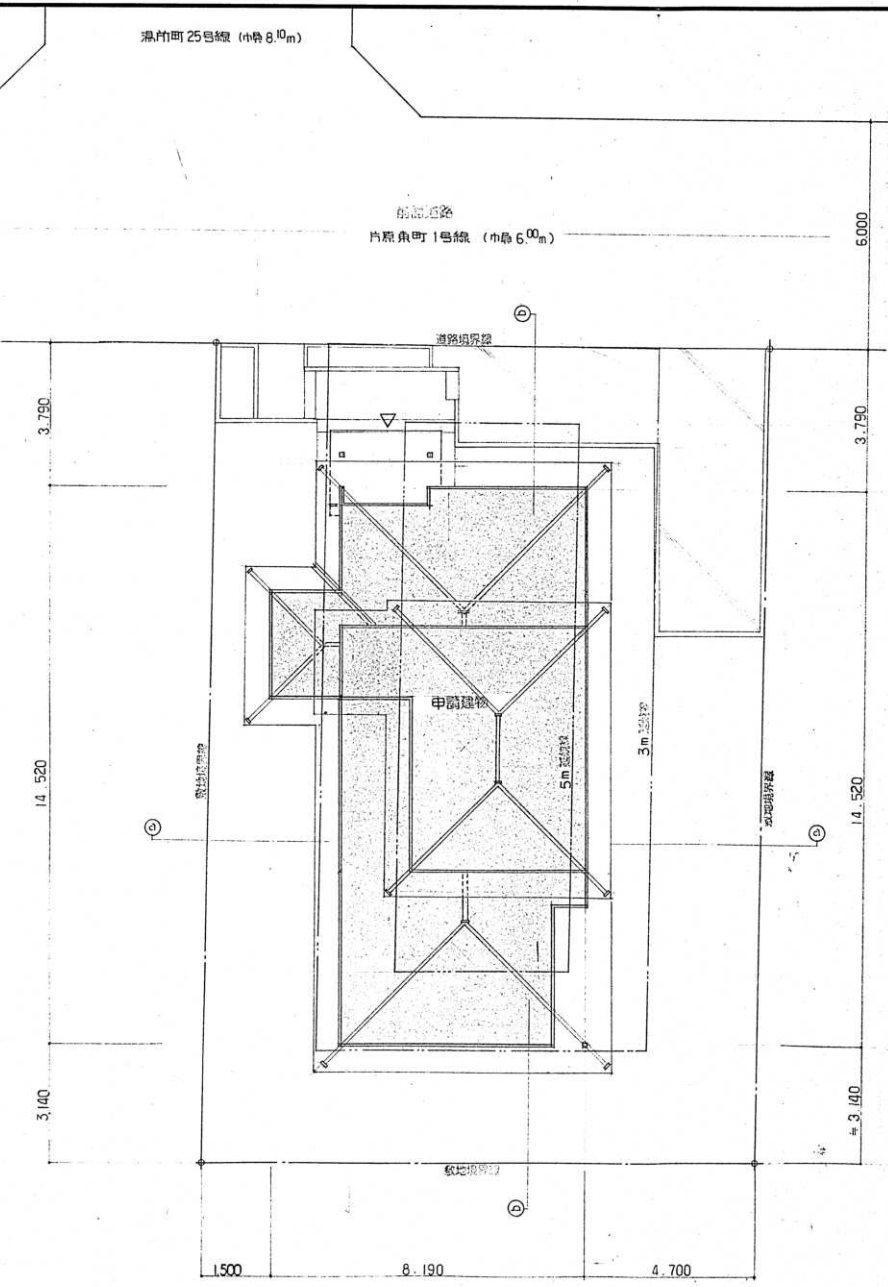
CHECK	CHECK	DRAWING	SCALE	DATE
			1:100 1:30	H7.11

東町一般公舎新築工事
 外構図

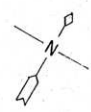
NO. A-8



見取図



配置図 S=1:100



面積表

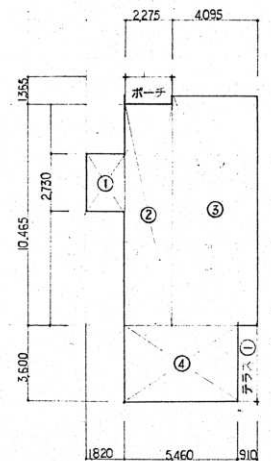
敷地面積	314.74 m ² (95.2坪)
建築面積	99.53
1階床面積	93.15
2階 "	32.81
延面積	125.96 m ² (38.0坪)

- ① 2.75 × 1.82 = 4.9686
- ② 10.465 × 2.275 = 23.8079
- ③ 10.92 × 4.095 = 44.7174
- ④ 3.60 × 5.46 = 19.6560
- ポーチ 1.365 × 2.275 = 3.1054
- テラス① 3.60 × 0.91 = 3.2760

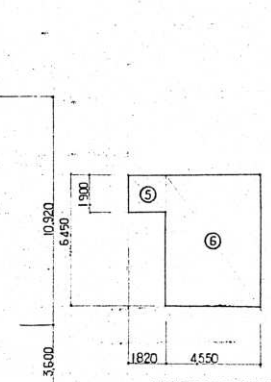
①+②+③+④ = 93.1499 IF床面積 93.15 m²
 ①+②+③+④+ポーチ+テラス① = 99.5313 建築面積 99.53 m²

⑤ 1.82 × 1.90 = 3.4580
 ⑥ 6.45 × 4.55 = 29.3475
 ⑤+⑥ = 32.8055 2F床面積 32.81 m²

1階求積図

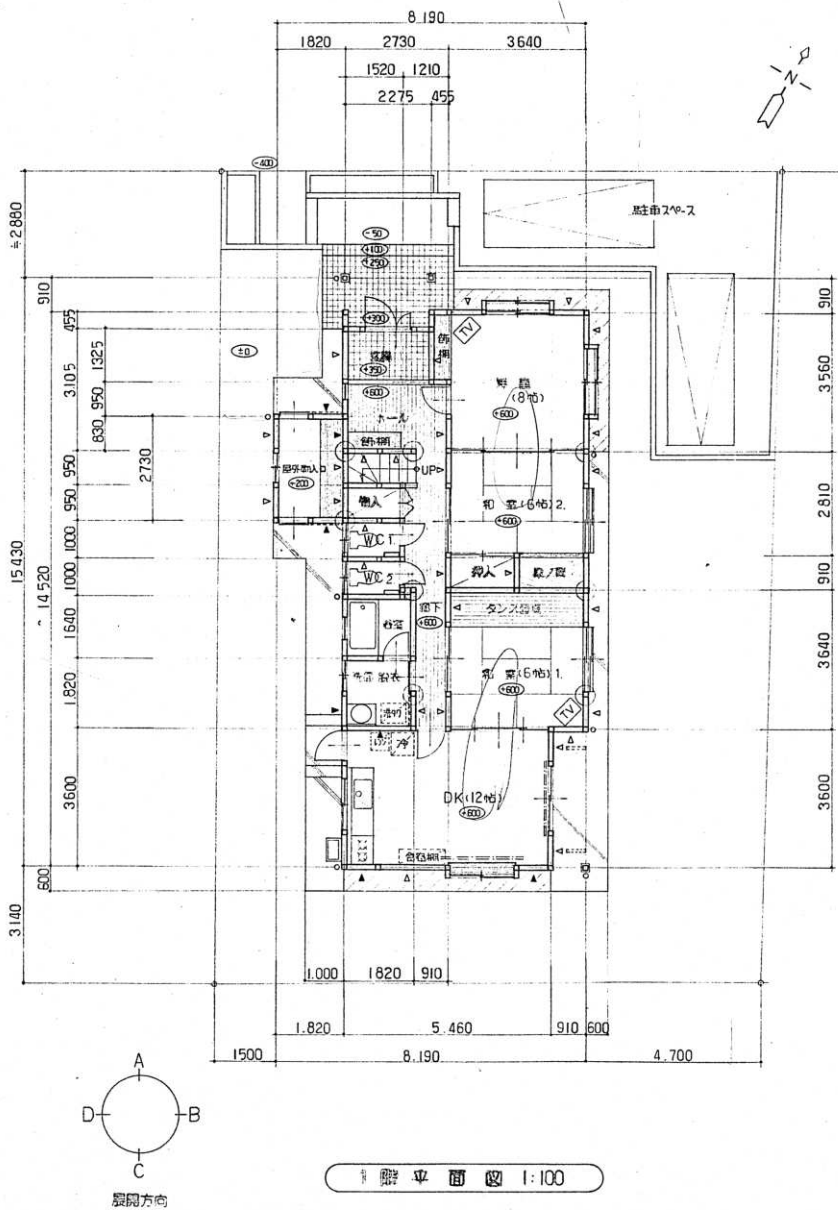


2階求積図

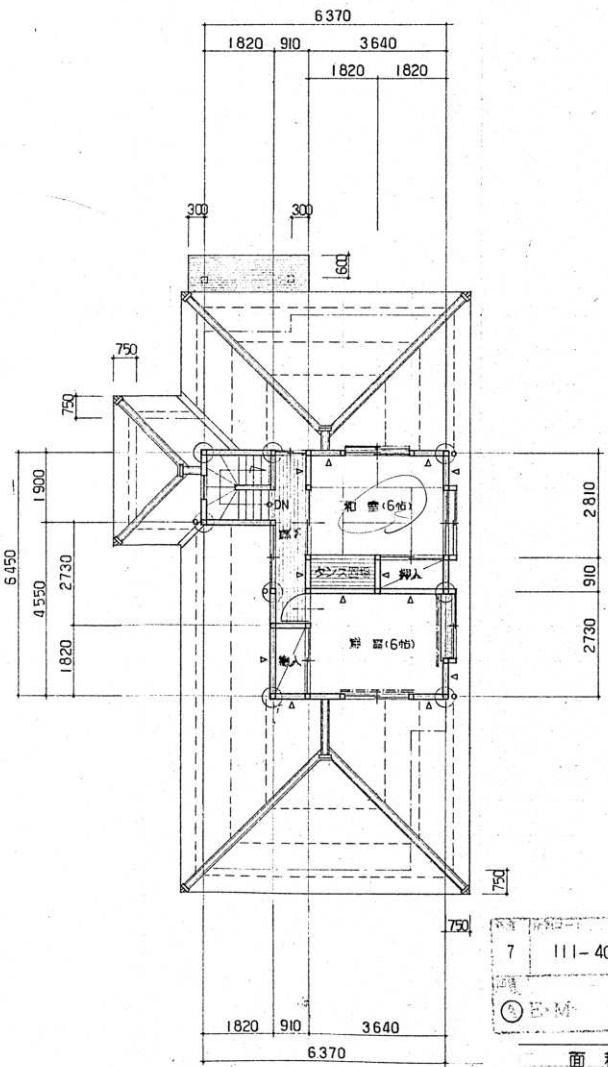


7 111-400
 9/25

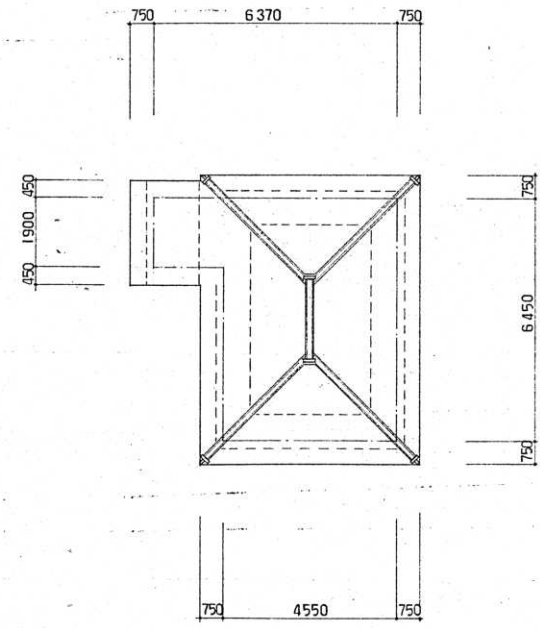




1階平面図 1:100



2階平面図 1:100



屋根伏図 1:100

7 111-400
10/25

註) 軒出寸法は、全て垂木鼻寸法とする。

面積表				凡例	
	建築面積	1F床面積	2F床面積	延面積	
公舎	99.53 m ²	93.15 m ²	32.81 m ²	125.96 m ²	● 柱 105×105 (4本)
					○ 柱 120×120 (4本)
					▽ 床下 30×105 (コンクリート)
					▽ 床下 30×105 (コンクリート)
					○ 設計GLが50の高さを示す
					----- 雪止り瓦 3段 (-部1段)
					----- Wカケルル取付 (1+200)
					//// 砂5@100 敷込
合計	99.53 m ²	93.15 m ²	32.81 m ²	125.96 m ²	
敷地面積	314.74 m ²				
建ぺい率	31.62 %	容積率	40.02 %		



YOKOGAWA ARCHITECT OFFICE
有限会社 横川設計工房
一級建築士188526号
横川 誠

CHECK CHECK DRAWING SCALE DATE
1:100 H7.11

東町一般公舎新築工事
1階、2階平面図・屋根図
NO. A-10