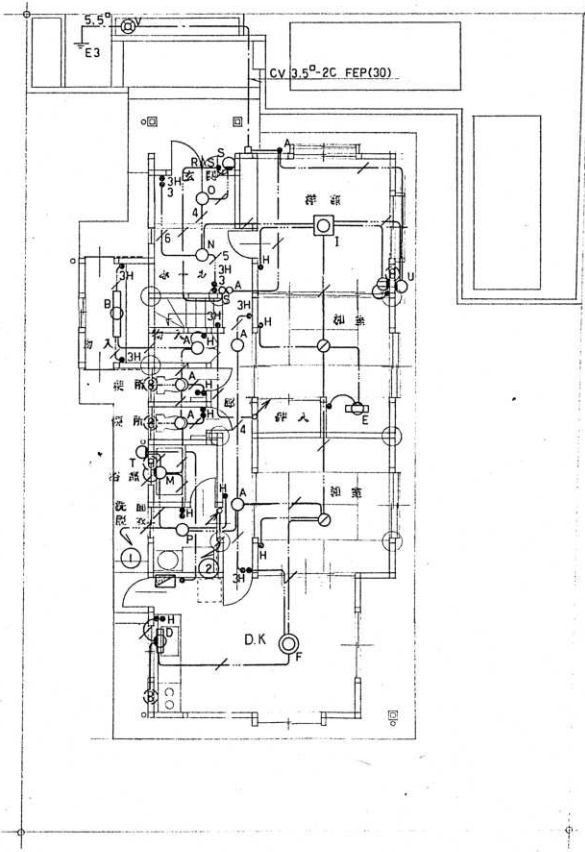


凡 例

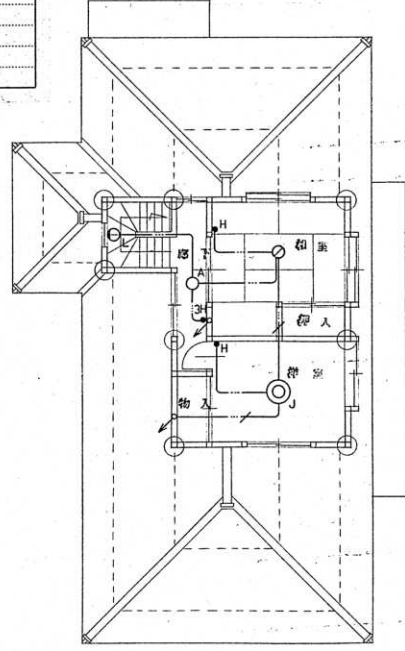
特記なき配管配線は下記による。

—	VVF 2.0 - 2C
—	VVF 2.0 - 3C
—	VVF 2.0 - 2C+2C
—	VVF 2.0 - 2C+3C
—	VVF 2.0 - 3C+3C

記号	名称	摘要
■	電灯分電盤	樹脂製 既製品
●	理込連用スイッチ	1P15A ×1 樹脂プレート
●H	理込連用スイッチ	1P15A(H)×1 //
●3	理込連用スイッチ	3W15A ×1 //
●3H	理込連用スイッチ	3W15A(H)×1 //
●RAS	熱線式自動スイッチ	センサー内蔵 3A 防雨型
○S	熱線式自動スイッチ	用 操作ユニット
●A	自動点滅器	フラスコ式 3A
○A	自動点滅器	用 3段型スイッチ
⊙	理込コンセント	2P15A×1 樹脂プレート
⊗	換気扇(壁掛型)	別途機械設備工事 接続本工事
⊗	換気扇(天埋型)	// //



1階平面図 S=1/100



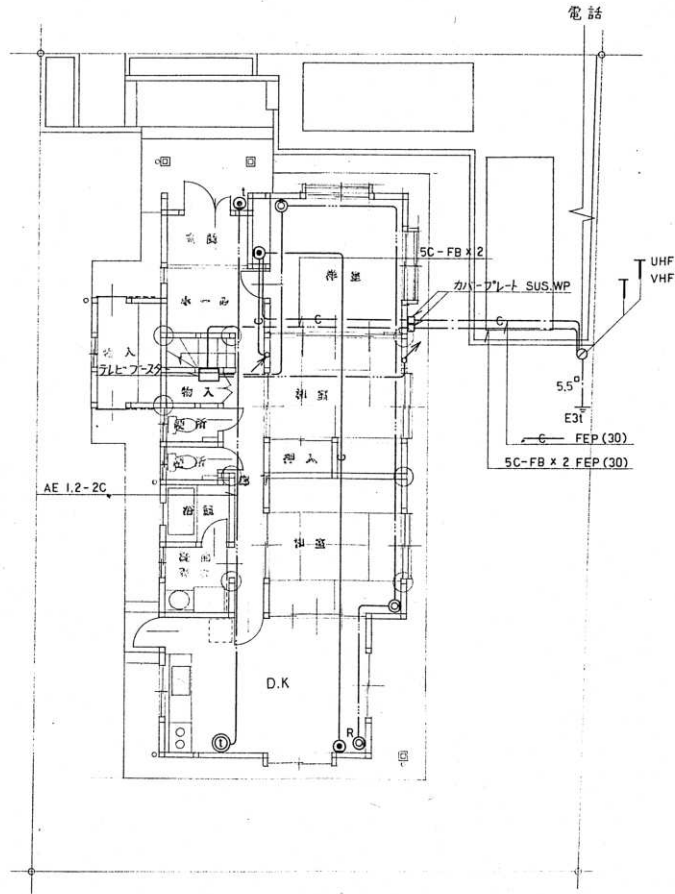
2階平面図 S=1/100

7 111-400  
6/7



特記なき配管は下記による。

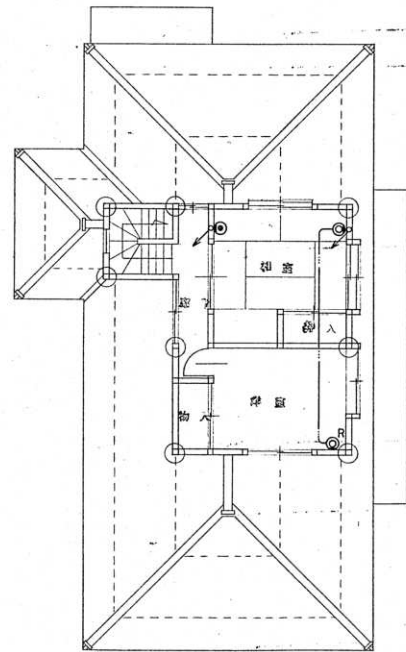
—C—	空配管 PF(16)
—S—	S-5C-FB



1階平面図 S=1/100

凡例

記号	名称	摘要
○	電話用アクトレット	樹脂ノズル
T UHF	テレビアンテナ	UHF 耐久型
T VHF	〃	VHF 〃
—	U-Vブースター	+30dB
○	テレビ直列ユニット	中間 樹脂プレート
○R	〃	端末 〃
①	インターネツ	電話型 親器
②	〃	玄関 子器



2階平面図 S=1/100

7	111-400
7/7	





1. 消火設備
- (ア) 一般配管 ● SGP(白) ● STPG
  - (イ) 土間下配管 ● SGP- VS ※ STPG- VS
  - (ウ) 屋外埋設配管 ● SGP- VS ※ STPG- VS
  - 2. 弁 ● JIS 10kg/cm<sup>2</sup>
  - 3. 二酸化炭素消火の起動方式
  - 4. 保 温
    - 手動 ● 自動手動切替式
    - (ア) 給水タンクの保温 ● 施工しない ● 施工する
    - (イ) 消火配管の保温は次にによる。
      - 屋内火栓用 ● 施工しない ● 施工する
      - スプリンクラー用 ● 施工しない ● 施工する
      - 連結送水用 ● 施工しない ● 施工する

- の給湯設備
- ① 給湯管 ● C-VA ● HT- VP ● SUS ● Cu(M)
  - 2. 膨張管 ● C-VA ● SGP(白)
  - 3. 補給水管 ● C-VA ● SGP(白)
  - 4. 弁 ● JIS 5kg/cm<sup>2</sup> ● JIS 10kg/cm<sup>2</sup>
  - ⑤ コンクリート内埋設管の保温 ● 耐熱保温チューブ

- し尿浄化設備
- 1. 処理種別・方式
    - 単独処理 ( ● 分離接触ばっ気方式 ● 分離ばっ気方式)
    - 小規模合併処理 ( ● 分離接触ばっ気方式 ● 嫌気濾床接触ばっ気方式)
    - 合併処理 ( ● 回転接触ばっ気方式 ● 接触ばっ気方式 ● 長時間ばっ気方式)
  - 2. 処理能力
  - 3. 放流水の水質
    - 処理対象人員 人 ● 処理水量 m<sup>3</sup>/d
    - BOD ● 90mg/l 以下 ● 60mg/l 以下 ● mg/l 以下
  - 4. 排水方式 ● 自然流下 ● ポンプ排水
  - 5. マンホールふた ● 製造者標準仕様(ロック式) ● MHA型(ボルト式)
  - 6. 埋戻し土 ● 砂 ● 根切土の中の良質土
  - 7. 消毒薬 ● 3ヶ月相当分を納入する。

- ガス設備
- ① 管 (ア) 一般配管 ● SGP(白)
  - (イ) 土間下配管 ● 合成樹脂被覆鋼管
  - (ウ) 屋外埋設配管 ● 合成樹脂被覆鋼管
  - ② ガス元メータ ● 別途(取付共)
  - 3. ガス子メータ ● 別途(取付共) ● 買入れ
  - 4. ガンベ転倒防止 ● 施工方法は標準図 ● 施工要領(a) ● 施工要領(b) ● 図示による
  - ⑤ ガス漏れ警報器 ● 不要 ● 要(取付位置は図示による)
  - 6. 絶縁継手 ● 不要 ● 要(取付位置は図示による)
  - ⑦ その他 都市ガスはガス供給事業者の供給規定による。

1. 設計用温湿度条件 (温湿度目標値)

	外気条件		室 内	
	温度 (DB)	湿度 (RH)	温度 (DB)	湿度 (RH)
夏季	℃	%	26.0℃	50%
冬季	℃	%	22.0℃	40%

2. 冷却水・温水・冷温水管 ● SGP(白)
3. 冷却水管 ● SGP(白) ● SGP- VA
4. 膨張・空気抜き・補給水管 ● SGP(白) ●
5. 蒸気給気管 ● SGP(黒)
6. 蒸気送水管 ● SGP(黒) ● スケジュール鋼管 ● SUS
7. 油・油用通気管 ● SGP(黒) ● (イ) 土中配管 ● 合成樹脂被覆鋼管
8. 冷媒管 ● 断熱材被覆鋼管 ● 断熱材被覆鋼管(製造者標準品)
9. 給水管 ● 給水設備の項による ●
10. 排水管 ● SGP(白) ● VP
11. 冷温水管の空気抜き 空気漏りを生ずるとされる配管箇所には、必要に応じて、操作の容易な位置に空気抜き弁装置を設ける。( ● 自動 ● 手動)
12. 弁類 ● JIS 5K ● JIS 10K
13. 温度計 機器付以外の温度計は ● 円形のバイメタル式(100φ以上、保護管付) ● ガラス製棒状温度計 ● プルドン管式
14. 圧力計・連成計 取付箇所は仕様書、標準図によるほか図示した箇所に取り付ける。
15. 瞬間流量及び流量測定口 形式はビートル管式(フック付)とし、下記の箇所に取付ける。
  - 冷凍機の冷水・冷却出入口 ● ボイラー又は熱交換器の温水出口
  - 冷温水ヘッダーの各送水管 ● ユニット形空気調和機の冷温水入口
  - 省燃式 個

16. ファンコイルユニット (ア) ● 流量調整弁 ● 定流量弁 ( ● ダイナミック流量可変式 ● カートリッジオリフィス形)を取付ける。
- (イ) カセット形の風量分配ダクトは、自己消火性のポリスチレンフォームでもよい。わく及びスリットの材質は ● 鋼板製 ● アルミニウム製 ( ● 着色する ● 鋼板製)
- (ウ) 低速ダクトとする。
- (イ) 矩形ダクトは ● アングル工法 ● コーナポルト工法
- (ウ) 防火区画を貫通するダクトは、その貫通部分の前後150mmを1.6mm厚鋼板とする。
17. 吹出口・吸込口
18. ダクト (ア) 防煙・防火ダンパーの記号は下記の通りとする。

FD	防火ダンパー	FVD	風量調節兼防火ダンパー
SD	防煙ダンパー	SVD	風量調節兼防煙ダンパー
SFD	防煙防火ダンパー	SFVD	風量調節兼防煙防火ダンパー
PD	ピストンダンパー	PPD	ピストンダンパー(ヒューズ付)

- (イ) 防煙ダンパーは ● 電気式 ● 空気式
- (ウ) ダンパーの復帰機構は ● 遠隔式 ● 手元式
- (エ) 電気式防煙ダンパーの動作用電圧・電流はDC24V・0.6A以下とする。
- (イ) 取付位置は図示による。
- (イ) 材質はアルミニウム製でもよい。
- (イ) 吹出口には、下記の接続チャンパーを設ける。
  - 線状吹出口は、(長さ+100)×300×300H
  - シーディングディフューザーの接続チャンパーは、標準図による。
- (イ) 外壁に面するガラリにチャンパー等を設ける場合には原則として排水を設ける。
- (イ) 吹出口接続チャンパー及び図示したダクト並びにチャンパー類に内貼する。
- (イ) グラスウール保温板(2号、40K) ● 25mm厚 ● 50mm厚
- (ウ) 内貼りチャンパー類の寸法は、外法寸法とする。
- (エ) アネモ形吹出口接続チャンパー以外内貼したチャンパーには点検口を取付ける。点検口の大きさは、原則として400×50とする。

23. 定風量ユニット ● メガニカル形 ● 風速センサー形
24. 煙 道 (ア) 材質及び厚さ ● SS41( ● 3.2mm ● 4.5mm) ● SUS( ● 1.5mm ● 2.0mm)
- (イ) 煤煙濃度計 ● 取付ける ● 取付けない ● 取付座を付ける
- (ウ) 煤じん量測定口(80φ×2) ● 取付ける ● 取付けない
- 油面計は ● ゲージ式(亜圧計)とする。
- (ア) 据付け方法は標準図 ● 施22(タンク室有り) ● 施25(タンク無し)
- (イ) タンクの保護被覆は ● アスファルト ● エポキシ樹脂
- (ウ) 基礎杭は ● 不要 ● 要(但し杭は ● 別途工事 ● 本工事)
- (エ) タンクローリー用アース端子を設ける。

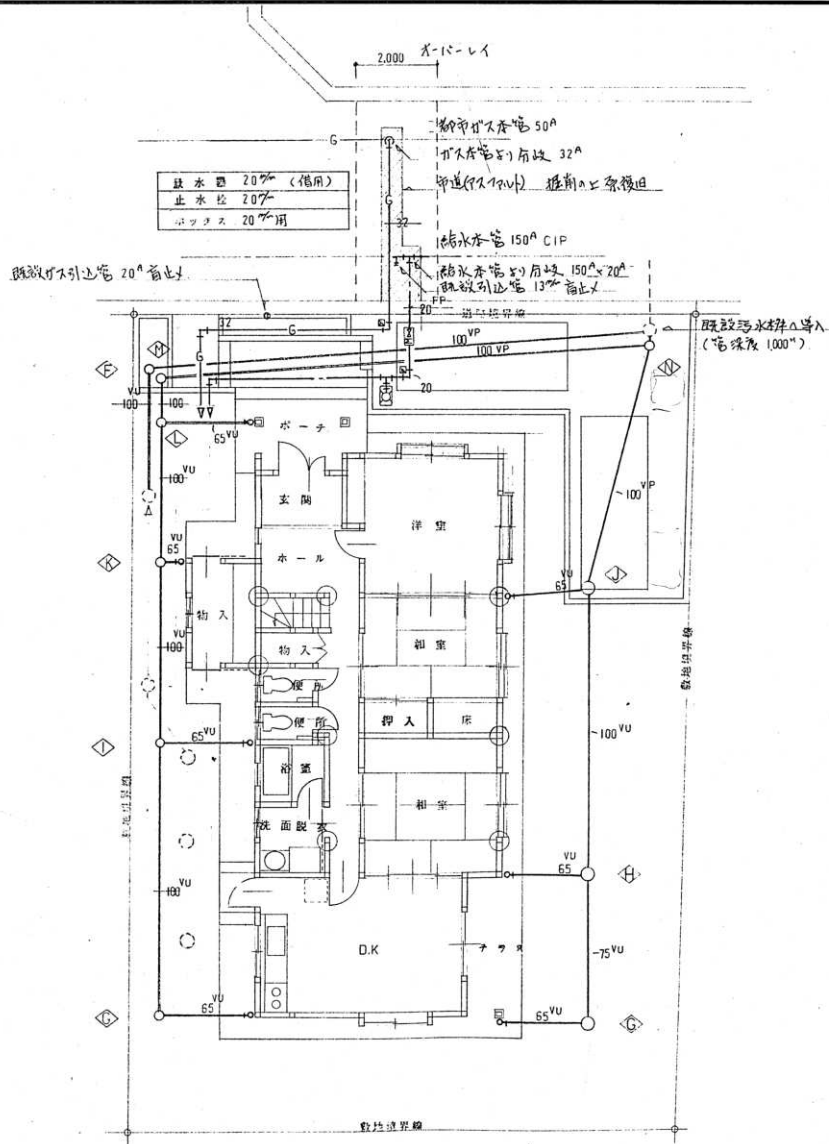
25. オイルサービスタンク
26. 地下オイルタンク
27. 防振吊り及び支持金物 共通仕様書によるほか、中央機械室の冷却水管、冷温水管等の吊り、及び支持は防振吊り金物又は防振支持金物で行う。
28. 防振基礎 送風機の防振基礎 防振材( ● ゴム ● 金属パネ)
29. エアフィルターの予備品 (ア) 空気調和機又はフィルタチャンパー装置装着枚数の50%を予備品(持付)として納める。ただし、自動巻取りの場合は100%とする。
- (イ) ファンコイルユニットは総合数の約30%に当たるフィルターを予備品(持付)として納める。
30. 温度調節器等 取付高さは ● 1300mm ● mm
- ⑩ 排気用屋外フード ● ステンレス製 ● アルミニウム製 ● 図示

- 排煙設備
1. 一般事項 空調・冷暖房・換気設備の当該項目を適用する。
2. ダクト ● 亜鉛鉄板製 ● 鋼板製
3. 排煙送風機 ● 排煙用送風機 ● 排煙用軸流送風機 ● 斜流送風機
4. 排煙口 (ア) 形状 ● 可動羽根 ● 可動パネル
- (イ) 開放装置は ● 手動 ● 手動及び遠隔操作の可能なもの

〔Ⅲ〕機 材 (アイエヌ順)

設計図書の商品番号は、特定の製造者の製品を限定しない。BL製品については、下記の記載の製造者の他、BL認定品製造者とする。

品 名	製 造 業 者
1. 管 継 手	共通仕様書に規定する規格品
2. 一 般 用 弁 ・ 栓	共通仕様書に規定する規格品
3. 伸 縮 継 手	トーゼン産業 東洋ゴム トーフレ 日本碍子 本山製作所 ヨシタ製作所
4. 可 接 継 手 (ステンレス製)	ゼンシン トーフレ 日本ペロー工業 本山製作所 ヨシタ製作所
5. 防 振 継 手	トーゼン産業 東洋ゴム トーフレ 日本碍子 本山製作所 ヨシタ製作所
6. 減圧弁・温度調整弁・安全弁等	日本ペロー フシマン ペン 本山製作所 ヨシタ製作所
7. 衛生陶器・付属品・水栓類	JISマーク表示品 ただしJISにないものについては INAX 東海機器 ジャニス工業
8. ポ ンプ	
(1) 渦巻ポンプ・多段ポンプ	在原製作所 川本製作所 久保田鉄工 テラルキョクトウ 日立製作所
(2) 汚水・雑排水・汚物用 水中ポンプ	在原製作所 川本製作所 新明和工業 正和水中ポンプ 緑見製作所 テラルキョクトウ 日立製作所
9. F R P 製 水 槽	積水プラントシステム 日立化成 プリジストン 三菱樹脂
10. 消 火 栓	
(1) 消 火 栓	日本消防設備安全センター認定品
(2) スプリンクラー・泡消火	ニッタン 日本ドライケミカル 龍興防災 ホーチキ
(3) ハロゲン化物消火システム	川崎防災工業 ニッタン 日本ドライケミカル 龍興防災工業 ホーチキ
11. 排 水 金 具	小島製作所・ダイドレ 二宮産業 長谷川精工
12. マ ン ホ ール 蓋	カネソウ 小島製作所 ダイドレ 中部工機 二宮産業 長谷川精工
13. ガ ス 器 具	
(1) カ ラ ン ・ コ ッ ク 類	液化石油ガス法に基づく検定合格品
(2) 湯 沸 器 類	日本ガス機器検査協会の認定証書が添付されたもの
14. 焼 却 炉	インシナー 大東三連 明星金属
15. 鋼 製 ボ イ ラ ー	
(1) 蒸気及び温水ボイラー	石川島播磨 川重冷熱 昭和鉄工 タクマ 巴商会 前田鉄工
(2) 簡易温水ボイラー	愛知電機 温工業 久保田鉄工 三洋電機 ダイキン ネボン 日立製作所 三菱電機
(3) 鍋 鉄 製 ボ イ ラ ー	川重冷熱 昭和鉄工 前田鉄工
16. 冷 凍 機 等	
(1) チリリングユニット	三洋電機 ダイキン工業 東芝 東洋キャリア 日立製作所 在原製作所
パッケージ型空気調和機	松下電器 三菱重工 三菱電機
(3) 直 込 吸 取 冷 温 水 機	在原製作所 川重冷熱工業 三洋電機 日立製作所 三菱重工 矢崎総業
(4) 小 型 直 込 吸 取 冷 温 水 機	在原製作所 川重冷熱工業 三洋電機 日立製作所 矢崎総業
17. 冷 却 塔	在原信和 空研工業 日本スピンドル 日本BAC 日立冷熱 三菱樹脂 上記の他に冷熱機等の製造者
18. 空 気 調 和 機	
(1) ユニット型空気調和機	木村工機 クボタトレーン 昭和鉄工 新晃工業 ダイキン工業 東洋キャリア 東洋製作所 松下電器 三菱重工 三菱電機
(2) ファンコイルユニット	木村工機 三洋電機 昭和鉄工 新晃工業 ダイキン工業 東洋キャリア 松下電器 三菱電機 三菱重工
19. 空 気 清 浄 装 置	
(1) 自動巻取りエアフィルター	東洋空気調和 日本エアフィルター 日本バイロン 富士電機 三菱電機
(2) 折込形エアフィルター	東洋空気調和 日本エアフィルター 日本スピンドル 日本バイロン
(3) 電 気 集 じん 器	東洋空気調和 日本エアフィルター 日本スピンドル 富士電機 三菱電機
20. 全 熱 交 換 器	
(1) 回 転 形 全 熱 交 換 器	エービーエコパント テラルキョクトウ 東洋製作所 日鉄工業
(2) 静 止 形 全 熱 交 換 器	三洋電機 ダイキン工業 日立製作所 松下電器 三菱電機
21. 送 風 機	在原製作所 テラルキョクトウ 日立製作所 松下電器 ミツツ
22. 吹 出 口 ・ 吸 込 口 ・ ダ ン パ	空研工業 新晃工業 不二工 丸光産業
23. 変風量ユニット・定風量ユニット	エアコンスター クボタトレーン 新晃工業 東プレ 日本ミツコ
24. 製 缶 類	島倉鉄工 ダイネット 中国金属工業 日本ペロー工業 日本碍子
25. 自 動 制 御 機 器 (空調用)	高松工業 一家製鉄工 7 111-400 トキメックランディスギア 山成ハネウエル 横河ジョンソンコントロールズ



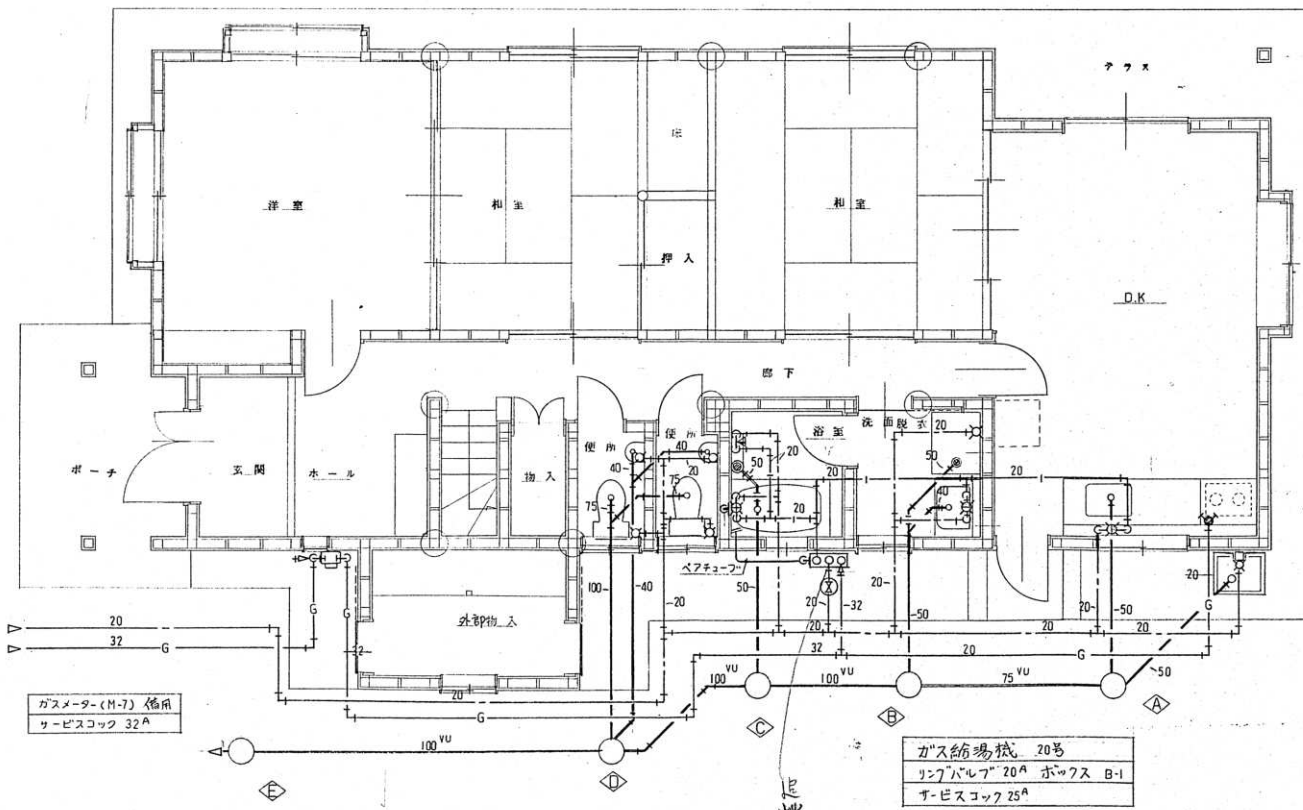
屋外配管図 S=1/100

器 具 表			
名 称	(参考品番)	仕 様 附 属 品	数 量
洋風便器	C770	S770B TS770SA TC 262N T53S75 TS 116 MK	2
埋込手洗器	L593	TL593P	2
湯水混合シャワー	TM247CS	サーモスタット・自動水止め付	1
湯水混合栓	TK 231	シングルレバー	1
タオル掛け	TS 113P 1		2
洗面化粧台	LDL602FJ	化粧鏡 LMF601H	1
ホーム水栓	T200S	13 <sup>A</sup>	2
ビニール水栓柱		13 <sup>A</sup> x 1500 <sup>H</sup>	1
地下式散水栓	T27	13 <sup>A</sup> ボックス B3-B	1
ガーデンパン	450-D	樹脂製 460 x 410 x 150 <sup>H</sup> コム栓(ワザリ付)	1
排水ユニット	YTB600S		1
ガスコック		双口 15 <sup>A</sup> ヒュース 粗造型	1
ガス給湯機	RGH20CF-1	屋外壁掛タイプ 20号, 台所用リモコン浴室リモコン付属 コート8m 配管カバー 65 <sup>A</sup> タイプ	1
洗剤機パン	PW 30 AC	50 <sup>A</sup> 900 x 640	1
浴 槽		ステンレス 1200 BL型 (埋込みタイプ)	1

各 材 寸 法 表					
記号	名 称	仕 様	管 径	管 長	数 量
A	汚水掛	300 <sup>#</sup>	300 <sup>#</sup>	300 <sup>#</sup> 塩ビ掛	1
B	//	//	330	//	1
C	//	//	470	//	1
D	//	//	500	//	1
E	//	//	550	//	1
F	小口径掛	100 - 150 (エルボ)	600	//	1
G	雨水掛	300 <sup>#</sup>	300	//	2
H	//	//	340	//	1
I	//	//	370	//	1
J	//	//	400	//	1
K	//	//	420	//	1
L	//	//	460	//	1
M	小口径掛	100 - 150 (エルボ)	600	//	1
N	//	100 - 150 (テーズ)	950	//	1

小口径マズ、77付付付付付付付付

7 III-400  
A・B・C 3/5



以前層外配管図参照

ガスメーター(M-7) 橋用  
サービスコック 32A

ガス給湯機 20号  
リンパルP 20A ボックス B-1  
サービスコック 25A

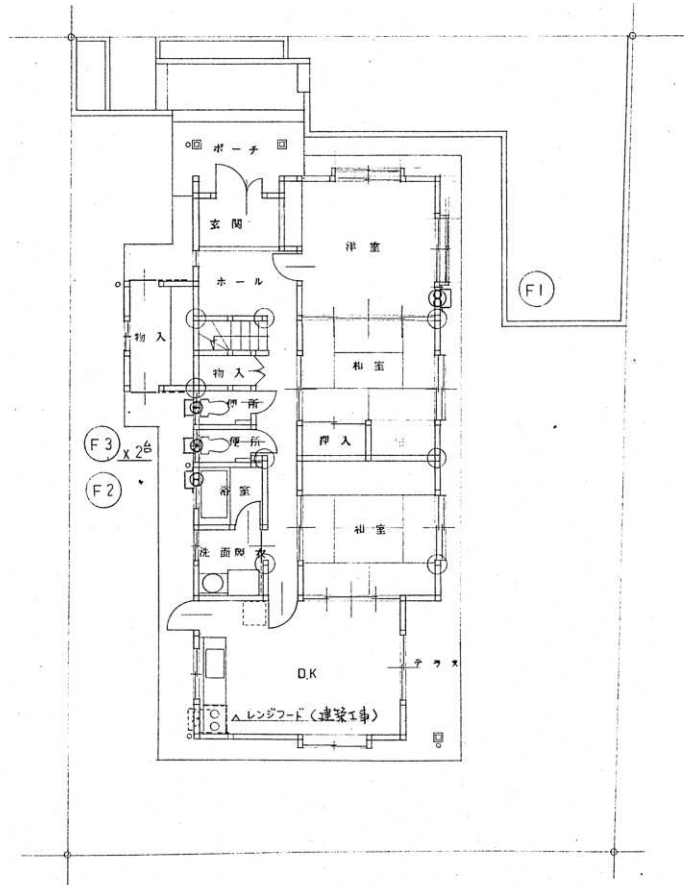
1階配管図 S=1/50

追記  
3/25付下付

特記事項  
 保溫仕様付 保熱コート付  
 給水 屋外 @ 20  
 給湯 屋外共 @ 20

7 111-400  
A・D・M 4/5





1階平面図 S=1/100

機器表			
記号	名称	仕様	数量
F 1	換気扇	250 <sup>φ</sup> × 690 <sup>mm</sup> × 22 <sup>W</sup> 插子71 <sup>φ</sup> 、電風式シャッター	1 <sup>台</sup> - 100 <sup>円</sup> 1
F 2	浴室用換気扇	130 <sup>φ</sup> × 125 <sup>mm</sup> × 4.3 <sup>W</sup> 木枠、屋外フード(アルミ製)250 <sup>φ</sup> 用 連結端子付脱	1 <sup>台</sup> - 100 <sup>円</sup> 1
F 3	パイプファン	150 <sup>φ</sup> × 145 <sup>mm</sup> × 3.3 <sup>W</sup> 木枠、屋外フード(プラスチック製)205 × 160 <sup>φ</sup> 連結端子付脱、屋外フード(プラスチック製シャッター付)	1 <sup>台</sup> - 100 <sup>円</sup> 2

7 III-400  
A.E. 5/5

