

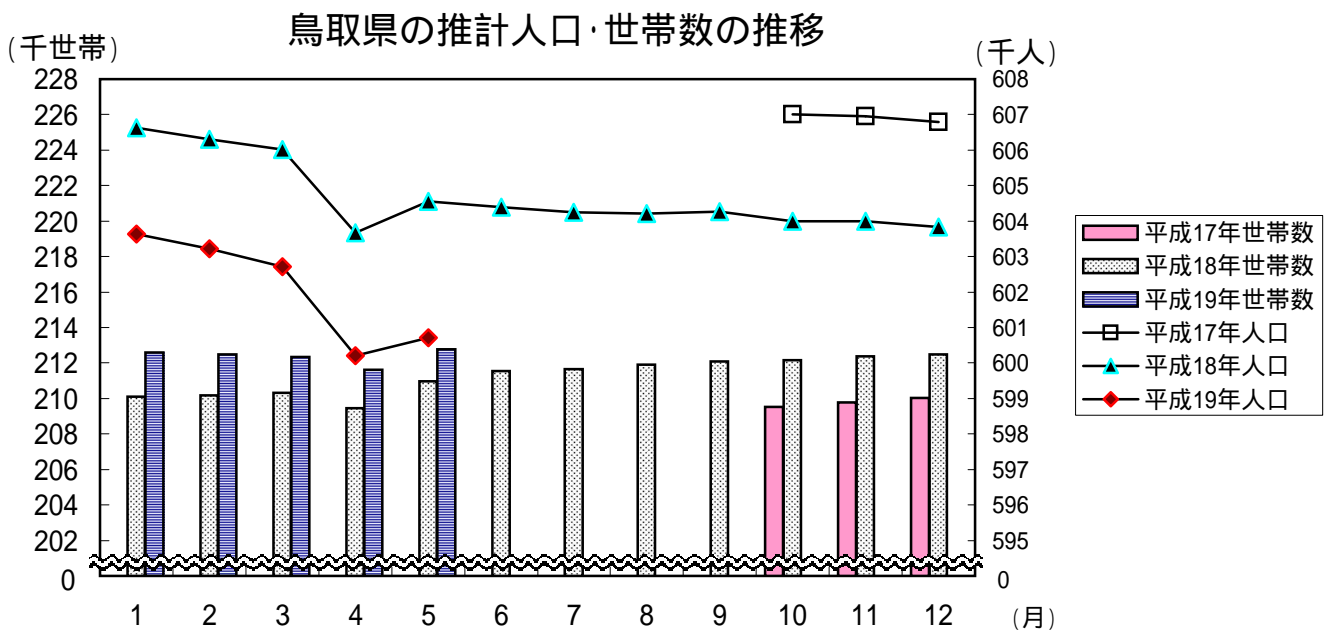
鳥取県人口移動調査結果速報

《平成19年5月1日現在》

推計人口及び推計世帯数は、平成17年国勢調査を基準として推計したものです。

推計人口 600,707 人
 (男 286,844人、女 313,863人)
 推計世帯数 212,780 世帯

推計人口は先月と比べ498人増加した。
 転出数は前年同月と比べて356人増加した。
 一人当たりの世帯人員は2.82となった。



(単位:人、世帯、%)

区分	平19・5・1	平19・4・1	平18・5・1	対前月		対前年同月	
				増減数	増減率	増減数	増減率
推計人口	600,707	600,209	604,555	498	0.08	-3,848	-0.64
男	286,844	286,515	288,932	329	0.11	-2,088	-0.72
女	313,863	313,694	315,623	169	0.05	-1,760	-0.56
推計世帯数	212,780	211,615	210,976	1,165	0.55	1,804	0.86
自然増減	-141	-217	-99				
出生数	389	404	416	-15		-27	
死亡数	530	621	515	-91		15	
社会増減	639	-2,291	977				
転入数	2,476	1,789	2,458	687		18	
転出数	1,837	4,080	1,481	-2,243		356	

上表の転入、転出は県外を対象としたものの数値である。

4月中の市町村別人口動態

人口増加市町村
(5市村)

市町村	増加数 (前月比)
鳥取市	441
米子市	234
境港市	79
日吉津村	8
倉吉市	2

人口減少市町村
(13町)

市町村	減少数 (前月比)
琴浦町	-72
大山町	-37
日南町	-28
伯耆町	-23
八頭町	-20
江府町	-19
岩美町	-15
智頭町	-15
南部町	-15
日野町	-9
三朝町	-6
湯梨浜町	-6
若桜町	-1

人口増減なし市町村
(1町)

市町村	増減数 (前月比)
北栄町	0

県計	498人増加
----	--------

人口と世帯数の月別推移

年月日	人 口				世 帯 数		一世帯 当たり 人 員
	総 数	前1ヶ月間の増減数			総世帯数	月間増減数	
		人口増加	自然増減	社会増減			
H17 10.1	607,012	-	-	-	209,541	-	2.90
11.1	606,948	-64	-145	81	209,795	254	2.89
12.1	606,787	-161	-81	-80	210,027	232	2.89
H18 1.1	606,631	-156	-173	17	210,112	85	2.89
2.1	606,310	-321	-222	-99	210,186	74	2.88
3.1	606,018	-292	-145	-147	210,320	134	2.88
4.1	603,677	-2,341	-108	-2,233	209,456	-864	2.88
5.1	604,555	878	-99	977	210,976	1,520	2.87
6.1	604,395	-160	-53	-107	211,529	553	2.86
7.1	604,253	-142	-23	-119	211,653	124	2.85
8.1	604,216	-37	-66	29	211,908	255	2.85
9.1	604,266	50	-2	52	212,101	193	2.85
10.1	603,987	-279	-72	-207	212,177	76	2.85
11.1	603,994	7	-41	48	212,377	200	2.84
12.1	603,825	-169	-80	-89	212,498	121	2.84
H19 1.1	603,643	-182	-158	-24	212,578	80	2.84
2.1	603,218	-425	-206	-219	212,469	-109	2.84
3.1	602,717	-501	-174	-327	212,346	-123	2.84
4.1	600,209	-2,508	-217	-2,291	211,615	-731	2.84
5.1	600,707	498	-141	639	212,780	1,165	2.82

(注1) 平成17年10月の人口と世帯数は平成17年国勢調査値、平成17年11月～平成19年5月の人口と世帯数は平成17年国勢調査を基準として推計したものである。

人 口 動 態 の 推 移

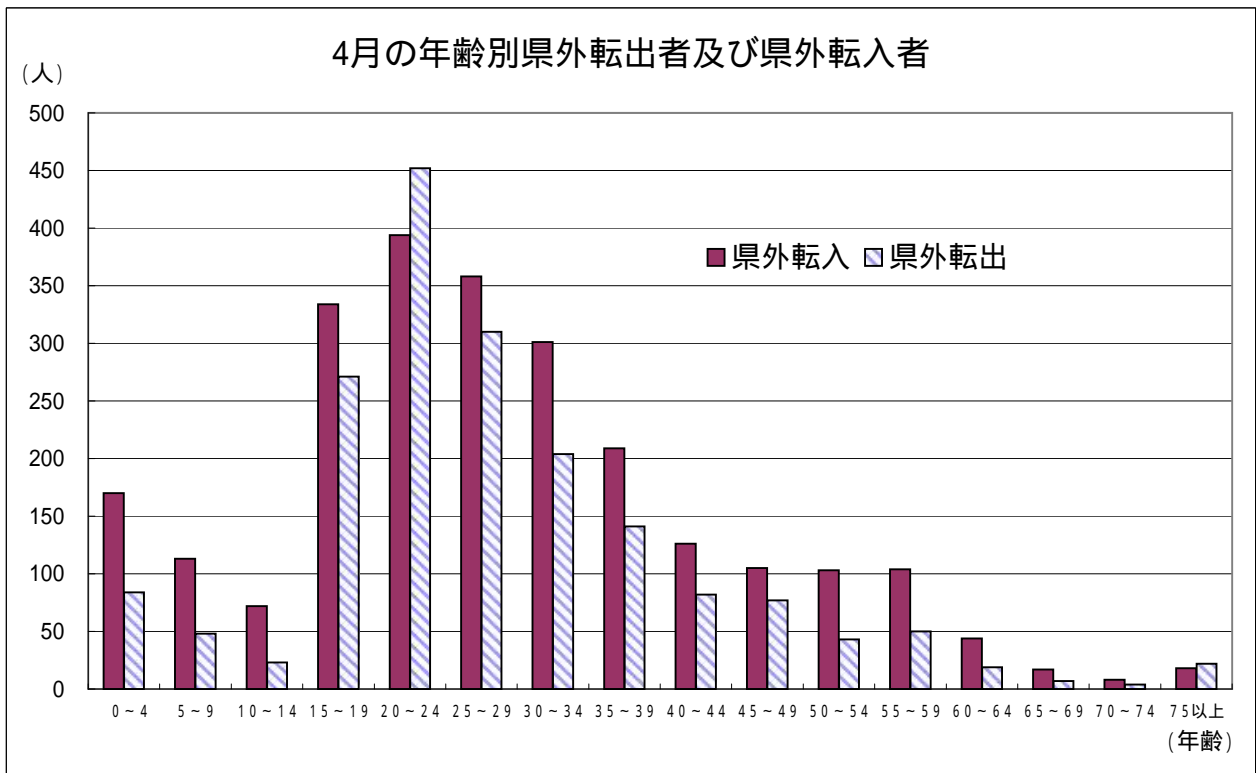
年 月	実 数 (人)							率 (対人口1000人比)			
	人口増減	自然増減	出生 死亡		社会増減	県外転入	県外転出	出生	死亡	転入	転出
			出生	死亡							
S 54年	4,714	3,593	8,267	4,674	1,121	17,073	15,952	13.8	7.8	28.5	26.6
55	3,566	3,236	8,196	4,960	330	16,183	15,853	13.6	8.2	26.8	26.2
56	2,701	3,196	8,006	4,810	-495	15,806	16,301	13.2	7.9	26.0	26.8
57	2,331	3,199	7,939	4,740	-868	15,215	16,083	13.0	7.8	24.9	26.4
58	1,899	3,247	8,238	4,991	-1,348	14,533	15,881	13.5	8.2	23.7	25.9
59	1,625	2,939	7,982	5,043	-1,314	14,127	15,441	13.0	8.2	23.0	25.1
60	1,304	2,657	7,508	4,851	-1,353	13,891	15,244	12.2	7.9	22.5	24.7
61	739	2,362	7,342	4,980	-1,623	13,208	14,831	11.9	8.1	21.4	24.1
62	259	2,179	6,989	4,810	-1,920	13,077	14,997	11.3	7.8	21.2	24.3
63	534	1,707	6,887	5,180	-1,173	13,233	14,406	11.2	8.4	21.4	23.3
H 元年	-27	1,450	6,400	4,950	-1,477	13,373	14,850	10.4	8.0	21.7	24.0
2	252	1,171	6,398	5,227	-919	14,142	15,061	10.4	8.5	23.0	24.5
3	-386	830	6,227	5,397	-1,216	14,020	15,236	10.1	8.8	22.8	24.8
4	-750	615	6,019	5,404	-1,365	13,633	14,998	9.8	8.8	22.1	24.4
5	-182	308	5,843	5,535	-490	13,891	14,381	9.5	9.0	22.6	23.4
6	897	513	6,042	5,529	384	14,139	13,755	9.8	9.0	23.0	22.4
7	610	-33	5,746	5,779	643	14,310	13,667	9.3	9.4	23.3	22.2
8	365	207	5,614	5,407	158	13,979	13,821	9.1	8.8	22.7	22.4
9	-78	-78	5,592	5,670	0	14,086	14,086	9.1	9.2	22.9	22.9
10	-100	15	5,643	5,628	-115	14,391	14,506	9.2	9.1	23.4	23.6
11	-368	-463	5,385	5,848	95	14,219	14,124	8.8	9.5	23.1	23.0
12	-346	-303	5,647	5,950	-43	14,209	14,252	9.2	9.7	23.2	23.2
13	-73	-192	5,633	5,825	119	14,528	14,409	9.2	9.5	23.7	23.5
14	-884	-476	5,382	5,858	-408	14,398	14,806	8.8	9.6	23.5	24.2
15	-1,347	-614	5,465	6,079	-733	13,636	14,369	8.9	10.0	22.3	23.5
16	-1,537	-876	5,307	6,183	-661	13,625	14,286	8.7	10.1	22.3	23.4
17	-2,832	-1,254	5,038	6,292	-1,578	12,807	14,385	8.3	10.4	21.1	23.7
18	-2,988	-1,069	5,235	6,304	-1,919	12,264	14,183	8.7	10.4	20.3	23.5
月別 (H18.1 ~ H18.12再掲)											
H18. 1	-321	-222	441	663	-99	648	747	8.6	12.9	12.6	14.5
2	-292	-145	388	533	-147	659	806	8.3	11.5	14.2	17.3
3	-2,341	-108	487	595	-2,233	2,037	4,270	9.5	11.6	39.7	83.3
4	878	-99	416	515	977	2,458	1,481	8.4	10.4	49.5	29.8
5	-160	-53	462	515	-107	782	889	9.0	10.0	15.2	17.3
6	-142	-23	448	471	-119	663	782	9.0	9.5	13.3	15.7
7	-37	-66	409	475	29	1,012	983	8.0	9.3	19.7	19.2
8	50	-2	477	479	52	1,010	958	9.3	9.3	19.7	18.7
9	-279	-72	379	451	-207	782	989	7.6	9.1	15.8	19.9
10	7	-41	458	499	48	850	802	8.9	9.7	16.6	15.6
11	-169	-80	442	522	-89	677	766	8.9	10.5	13.6	15.4
12	-182	-158	428	586	-24	686	710	8.3	11.4	13.4	13.8
H19. 1	-425	-206	444	650	-219	604	823	8.7	12.7	11.8	16.1
2	-501	-174	352	526	-327	655	982	7.6	11.4	14.2	21.2
3	-2,508	-217	404	621	-2,291	1,789	4,080	7.9	12.2	35.1	80.0
4	498	-141	389	530	639	2,476	1,837	7.9	10.7	50.1	37.2

(注) 率 (対人口1000人比) は次の式により、年率換算したものである。

$$\text{率} = \text{月間件数} \div \text{月間日数} \times \text{年間日数} \div \text{月初人口} \times 1000$$

4月の社会動態(年齢別、男女別県外転入及び県外転出者)

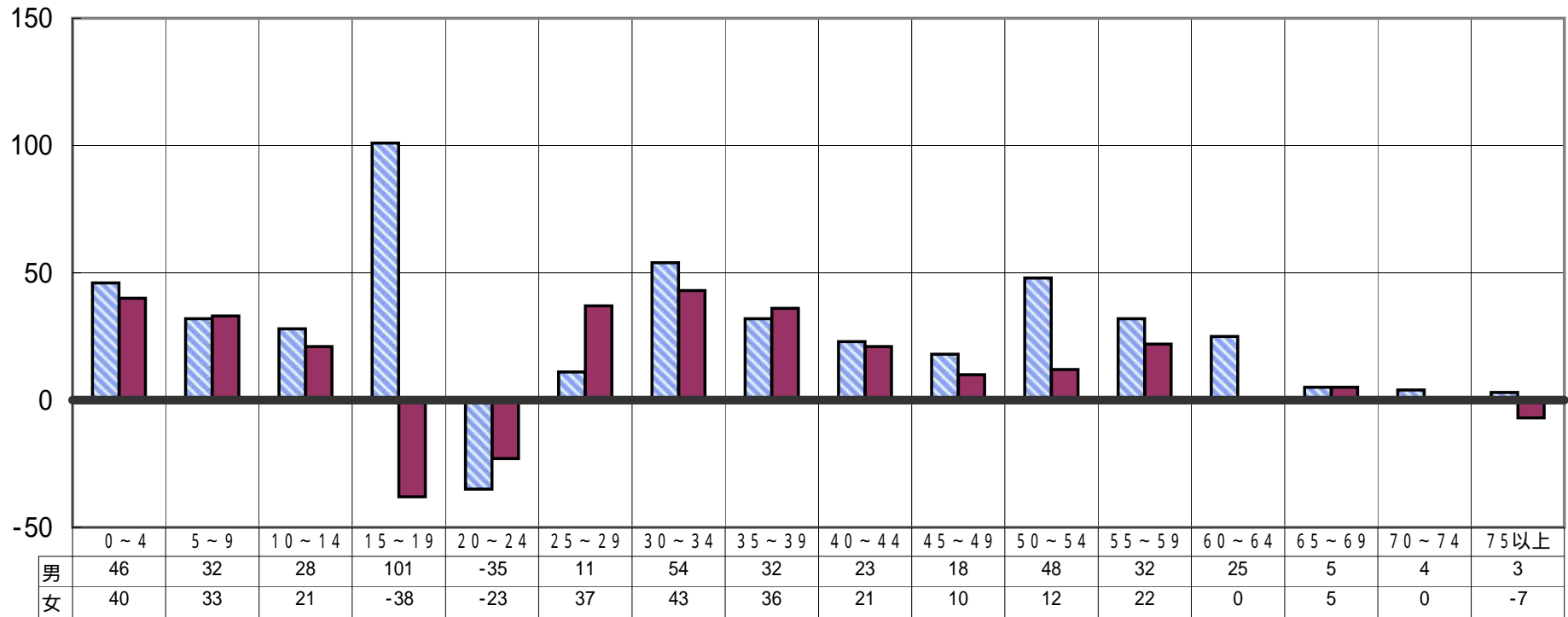
	県外転入			県外転出			転出入超過数(A) - (B)		
	男	女	計(A)	男	女	計(B)	男	女	総数
0～4歳	89	81	170	43	41	84	46	40	86
5～9歳	56	57	113	24	24	48	32	33	65
10～14歳	42	30	72	14	9	23	28	21	49
15～19歳	240	94	334	139	132	271	101	-38	63
20～24歳	200	194	394	235	217	452	-35	-23	-58
25～29歳	167	191	358	156	154	310	11	37	48
30～34歳	157	144	301	103	101	204	54	43	97
35～39歳	113	96	209	81	60	141	32	36	68
40～44歳	81	45	126	58	24	82	23	21	44
45～49歳	76	29	105	58	19	77	18	10	28
50～54歳	70	33	103	22	21	43	48	12	60
55～59歳	66	38	104	34	16	50	32	22	54
60～64歳	35	9	44	10	9	19	25	0	25
65～69歳	11	6	17	6	1	7	5	5	10
70～74歳	5	3	8	1	3	4	4	0	4
75歳以上	7	11	18	4	18	22	3	-7	-4
計	1,415	1,061	2,476	988	849	1,837	427	212	639



4月の転出入超過数

■ 男 ■ 女

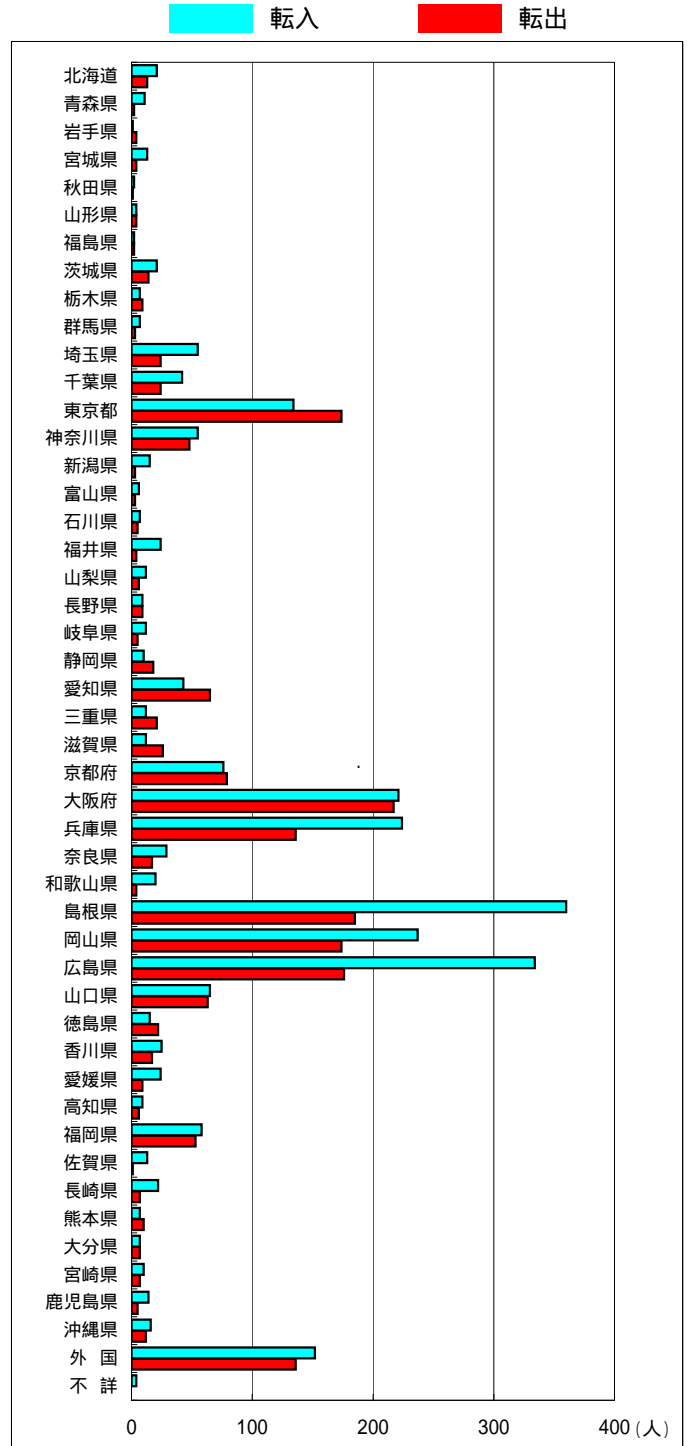
(人)



(年齢)

4月の地域別県外転入出者数

	転入			転出		
	男	女	総数	男	女	総数
北海道	14	7	21	9	4	13
青森県	6	5	11	0	2	2
岩手県	2	2	4	1	0	1
宮城県	7	6	13	1	3	4
秋田県	0	2	2	1	0	1
山形県	3	1	4	2	2	4
福島県	0	2	2	1	1	2
茨城県	8	13	21	11	3	14
栃木県	5	2	7	4	5	9
群馬県	2	5	7	2	1	3
埼玉県	36	19	55	13	11	24
千葉県	27	15	42	15	9	24
東京都	84	50	134	98	76	174
神奈川県	32	23	55	22	26	48
新潟県	7	8	15	2	1	3
富山県	4	2	6	0	3	3
石川県	4	3	7	3	2	5
福井県	11	13	24	2	2	4
山梨県	3	3	6	2	10	12
長野県	6	3	9	9	0	9
岐阜県	9	3	12	4	1	5
静岡県	7	3	10	9	9	18
愛知県	32	11	43	39	26	65
三重県	9	3	12	14	7	21
滋賀県	6	6	12	17	9	26
京都府	46	30	76	39	40	79
大阪府	127	94	221	121	96	217
兵庫県	135	89	224	66	70	136
奈良県	14	15	29	11	6	17
和歌山県	7	13	20	1	3	4
島根県	196	164	360	102	83	185
岡山県	146	91	237	95	79	174
広島県	198	136	334	103	73	176
山口県	40	25	65	37	26	63
徳島県	11	4	15	18	4	22
香川県	19	6	25	10	7	17
愛媛県	17	7	24	5	4	9
高知県	7	2	9	4	2	6
福岡県	34	24	58	27	26	53
佐賀県	7	6	13	1	0	1
長崎県	14	8	22	5	2	7
熊本県	5	2	7	6	4	10
大分県	3	4	7	3	4	7
宮崎県	6	4	10	4	3	7
鹿児島県	10	4	14	4	1	5
沖縄県	8	8	16	7	5	12
外国	39	113	152	38	98	136
不詳	2	2	4	0	0	0
総数	1,415	1,061	2,476	988	849	1,837



平成19年5月1日現在市町村別推計人口及び平成19年4月人口動態

市町村	推計 世帯数	推計人口 (平成19年5月1日現在)			人口増減 (平成19年4月)										社会動態																		
								自然動態				社会増減			転入					転出													
								自然増減			出生		死亡					総数		県外			県内			総数		県外			県内		
		総数	男	女	総数	男	女	総数	男	女	総数	うち男	総数	うち男	総数	男	女	総数	県外	うち男	県内	うち男	総数	県外	うち男	県内	うち男						
県計	212,780	600,707	286,844	313,863	498	329	169	-141	-98	-43	389	177	530	275	639	427	212	3,767	2,476	1,415	1,291	699	3,128	1,837	988	1,291	699						
市計	161,493	437,194	209,807	227,387	756	477	279	-32	-36	4	303	138	335	174	788	513	275	3,171	2,221	1,286	950	538	2,383	1,531	839	852	472						
郡計	51,287	163,513	77,037	86,476	-258	-148	-110	-109	-62	-47	86	39	195	101	-149	-86	-63	596	255	129	341	161	745	306	149	439	227						
東部地区	87,717	245,039	118,706	126,333	390	263	127	-66	-53	-13	139	57	205	110	456	316	140	1,555	1,106	666	449	253	1,099	623	345	476	258						
中部地区	37,081	111,372	52,460	58,912	-82	-33	-49	-39	-27	-12	87	39	126	66	-43	-6	-37	550	281	150	269	141	593	289	136	304	161						
西部地区	87,982	244,296	115,678	128,618	190	99	91	-36	-18	-18	163	81	199	99	226	117	109	1,662	1,089	599	573	305	1,436	925	507	511	280						
鳥取市	73,807	200,348	97,530	102,818	441	304	137	-36	-35	-1	118	47	154	82	477	339	138	1,390	1,047	639	343	206	913	560	309	353	197						
米子市	56,442	149,193	70,759	78,434	234	114	120	28	11	17	122	60	94	49	206	103	103	1,231	820	436	411	232	1,025	731	401	294	164						
倉吉市	18,236	51,700	24,242	27,458	2	16	-14	-14	-10	-4	40	19	54	29	16	26	-10	301	153	90	148	80	285	144	68	141	76						
境港市	13,008	35,953	17,276	18,677	79	43	36	-10	-2	-8	23	12	33	14	89	45	44	249	201	121	48	20	160	96	61	64	35						
岩美郡	4,095	12,971	6,135	6,836	-15	-21	6	-9	-6	-3	9	5	18	11	-6	-15	9	42	18	8	24	10	48	18	15	30	18						
岩美町	4,095	12,971	6,135	6,836	-15	-21	6	-9	-6	-3	9	5	18	11	-6	-15	9	42	18	8	24	10	48	18	15	30	18						
八頭郡	9,815	31,720	15,041	16,679	-36	-20	-16	-21	-12	-9	12	5	33	17	-15	-8	-7	123	41	19	82	37	138	45	21	93	43						
若桜町	1,454	4,175	1,968	2,207	-1	-4	3	-8	-7	-1	0	0	8	7	7	3	4	20	11	5	9	3	13	6	2	7	3						
智頭町	2,744	8,325	3,930	4,395	-15	-11	-4	-9	-5	-4	4	1	13	6	-6	-6	0	32	6	2	26	12	38	14	6	24	14						
八頭町	5,617	19,220	9,143	10,077	-20	-5	-15	-4	0	-4	8	4	12	4	-16	-5	-11	71	24	12	47	22	87	25	13	62	26						
東伯郡	18,845	59,672	28,218	31,454	-84	-49	-35	-25	-17	-8	47	20	72	37	-59	-32	-27	249	128	60	121	61	308	145	68	163	85						
三朝町	2,517	7,338	3,447	3,891	-6	-6	0	-3	-2	-1	3	0	6	2	-3	-4	1	35	15	9	20	7	38	18	9	20	11						
湯梨浜町	5,507	17,431	8,338	9,093	-6	-1	-5	-7	0	-7	16	9	23	9	1	-1	2	62	32	17	30	16	61	24	12	37	22						
琴浦町	6,007	19,076	8,940	10,136	-72	-34	-38	-17	-13	-4	15	4	32	17	-55	-21	-34	77	53	22	24	17	132	75	29	57	31						
北栄町	4,814	15,827	7,493	8,334	0	-8	8	2	-2	4	13	7	11	9	-2	-6	4	75	28	12	47	21	77	28	18	49	21						
西伯郡	13,816	45,770	21,475	24,295	-67	-32	-35	-38	-19	-19	16	7	54	26	-29	-13	-16	142	56	35	86	37	171	72	35	99	50						
日吉津村	969	3,160	1,462	1,698	8	5	3	0	1	-1	2	1	2	0	8	4	4	17	6	3	11	6	9	2	1	7	4						
大山町	5,548	18,477	8,701	9,776	-37	-24	-13	-21	-11	-10	6	3	27	14	-16	-13	-3	46	21	14	25	7	62	26	15	36	19						
南部町	3,641	12,008	5,628	6,380	-15	-10	-5	-8	-4	-4	5	1	13	5	-7	-6	-1	28	13	8	15	3	35	13	4	22	13						
伯耆町	3,658	12,125	5,684	6,441	-23	-3	-20	-9	-5	-4	3	2	12	7	-14	2	-16	51	16	10	35	21	65	31	15	34	14						
日野郡	4,716	13,380	6,168	7,212	-56	-26	-30	-16	-8	-8	2	2	18	10	-40	-18	-22	40	12	7	28	16	80	26	10	54	31						
日南町	2,149	5,814	2,674	3,140	-28	-13	-15	-8	-5	-3	0	0	8	5	-20	-8	-12	11	6	3	5	1	31	9	2	22	10						
日野町	1,468	4,056	1,865	2,191	-9	-4	-5	-5	-2	-3	1	1	6	3	-4	-2	-2	23	5	4	18	11	27	6	2	21	15						
江府町	1,099	3,510	1,629	1,881	-19	-9	-10	-3	-1	-2	1	1	4	2	-16	-8	-8	6	1	0	5	4	22	11	6	11	6						