

1 空調設備 機器表 (2)															
機器番号	機器名称	機 器 仕 様	付属電動機		台数	据付位置	備 考	機器番号	機器名称	機 器 仕 様	付属電動機		台数	据付位置	備 考
			電源	容量 kWh							電源	容量 kWh			
	空調用ポンプ	<共通仕様> 特記なき限り下記仕様による。 適用仕様書 国土交通省大臣官庁官庁庁舎補修部監修 公共建築工事標準仕様書(機械設備工事編) 平成 25 年版 電源周波数 60 Hz 設計用水平圧力 1.5 G 防振装置 スプリング防振(固有振動数4.0Hz以下) 電動機 4 極 軸封装置 メカニカルシール(冷却水ポンプを除く) ケーシング材質 JIS G 5501 F C200以上 塗装 標準仕様による 付属品 標準仕様による 特記事項 1. 機器表内の「インバーター制御」は、インバーター制御は自動制御工事とし、 特記なきインバーター本体及び駆動(付属品)は機械工事(自動制御設備)とする。 なお、インバーター制御盤・動力盤には、発停回路・保護回路・警報回路を絡込む 2. ポンプモーター効率率は、IE3とする 3. ポンプモーターは絶縁強化型とする 4. 空調用ポンプのインバーター制御は、周波数136~57Hzで水量が35~100%の範囲で 制御できるものとする 5. 主軸は、ステンレス製とする 6. 共通ベッド材質は、鋼製とする						8R2-201	欠番						
								8R1-201	温水一次ヘッダー(注)	材質 配管用炭素鋼鋼管(黒)、溶融亜鉛めっき仕上 寸法 355.6 φ 長さ 5,470 mm 最高使用圧力 0.981 MPa タッピング 200×6.150×4.125×2.250×2(注)、150×4(2(注)、200×1(計)、 50×1(下部取)		1	2階熱源機械室	017-0	熊鷹倉鉄工所
								8R2-202	温水二次ヘッダー(注)	材質 配管用炭素鋼鋼管(黒)、溶融亜鉛めっき仕上 寸法 508 φ 長さ 3,250 mm 最高使用圧力 0.981 MPa タッピング 300×1.250×4.200×4.125×1(注)、300×1(計)、250×1(計)、 50×1(下部取)		1	2階熱源機械室	017-0	熊鷹倉鉄工所
								8R1-201	温水一次ヘッダー(選)	材質 配管用炭素鋼鋼管(黒)、溶融亜鉛めっき仕上 寸法 508 φ 長さ 5,845 mm 最高使用圧力 0.981 MPa タッピング 300×1.200×1.150×5.125×2.50×1.300×1(計)、150×1(計)、 250×1(注)、20×2(計)、50×1(下部取)		1	2階熱源機械室	017-3	熊鷹倉鉄工所
										付属品 ヘッダー一部フランジ(10K)、鋼製脚部架台(1.337H、溶融亜鉛めっき仕上)					
										付属品 ヘッダー一部フランジ(10K)、鋼製脚部架台(712H、溶融亜鉛めっき仕上)					
P20-201	冷却水ポンプ	形式 渦巻型ポンプ(ケーシングSUS13ステンレス製) 仕様 150 φ × 150 φ × 3,750 L/min × 289 kPa (背圧0.98MPa)	インバーター制御	4 極	3φ200V	37.0	1	2階熱源機械室	G400路	神茂製作所					
P20-202	(吸収冷凍水機系統)								150UFM2515Y	8R2-201	欠番				
P201-201	冷水一次ポンプ	形式 渦巻型ポンプ 仕様 100 φ × 80 φ × 2,300 L/min × 170 kPa	インバーター制御	4 極	3φ200V	11.0	1	2階熱源機械室	G400路	神茂製作所					
P201-202	(吸収冷凍水機系統)								100UFM54R1E						
										付属品 標準仕様による					
P201-203	冷水一次ポンプ	形式 渦巻型ポンプ 仕様 125 φ × 100 φ × 2,435 L/min × 130 kPa	インバーター制御	4 極	3φ200V	3.5	1	2階熱源機械室	G200路	神茂製作所					
P201-204	(熱交換器系統)								125UFM54R1.5E						
P2-201	冷水二次ポンプ	形式 渦巻型ポンプ 仕様 150 φ × 125 φ × 4,600 L/min × 480 kPa	インバーター制御	4 極	3φ200V	55.0	1	2階熱源機械室	G200路	神茂製作所					
P2-202									150UFM54R1E						
P2-203										TEC-201					
P2-204										TEC-202					
P2-201	温水二次ポンプ	形式 渦巻型ポンプ 仕様 150 φ × 125 φ × 4,600 L/min × 400 kPa	インバーター制御	4 極	3φ200V	45.0	1	2階熱源機械室	G200路	神茂製作所					
P2-202									150UFM54R1E						
P2-203															
P2-204															
P20-201	冷水水蓄熱ポンプ	形式 渦巻型ポンプ(内面ナイロンコーティング) 仕様 100 φ × 80 φ × 2,210 L/min × 350 kPa		4 極	3φ200V	22.0	1	2階熱源機械室	G200路	神茂製作所					
P20-202	(熱交換器系統)								100UFM54R22B	TE26-201					
										TE26-202					
P20-201	冷水水放熱ポンプ	形式 渦巻型ポンプ(内面ナイロンコーティング) 仕様 125 φ × 100 φ × 2,435 L/min × 330 kPa	インバーター制御	4 極	3φ200V	30.0	1	2階熱源機械室	G200路	神茂製作所					
P20-202	(熱交換器系統)								125UFM54R30B						
	ヘッダー	<共通仕様> 特記なき限り下記仕様による。 適用仕様書 国土交通省大臣官庁官庁庁舎補修部監修 公共建築工事標準仕様書(機械設備工事編) 平成 25 年版 付属品 標準仕様による													
8E1-201	冷水一次ヘッダー(注)	材質 配管用炭素鋼鋼管(黒)、溶融亜鉛めっき仕上 寸法 355.6 φ 長さ 5,615 mm 最高使用圧力 0.981 MPa タッピング 200×6.125×2.250×2(注)、250×2(計)、 200×1(計)、50×1(下部取)													
										付属品 ヘッダー一部フランジ(10K)、鋼製脚部架台(1.372H、溶融亜鉛めっき仕上)					
8E2-201	冷水二次ヘッダー(注)	材質 配管用炭素鋼鋼管(黒)、溶融亜鉛めっき仕上 寸法 508 φ 長さ 3,250 mm 最高使用圧力 0.981 MPa タッピング 300×1.200×4.250×4.125×1(計)、300×1(計)、250×1(計)、 20×1(計)、50×1(下部取)													
										付属品 ヘッダー一部フランジ(10K)、鋼製脚部架台(2.125H、溶融亜鉛めっき仕上)					
8E3-201	冷水一次ヘッダー(選)	材質 配管用炭素鋼鋼管(黒)、溶融亜鉛めっき仕上 寸法 508 φ 長さ 6,070 mm 最高使用圧力 0.981 MPa タッピング 300×1.250×1.200×5.125×2.50×1.350×1(注)、300×1(計)、20×2(計)、 50×1(下部取)													
										付属品 ヘッダー一部フランジ(10K)、鋼製脚部架台(712H、溶融亜鉛めっき仕上)					

1		空調設備 機器表(7)																									
機器番号	機器名称	機 器 仕 様						付属電動機		台数	振付位置	備 考	機器番号	機器名称	機 器 仕 様						付属電動機		台数	振付位置	備 考		
		形式	番号	冷房全熱能力	冷房顕熱能力	暖房能力	消費電力	1φ100V	容量 kVA						形式	番号	冷房全熱能力	冷房顕熱能力	暖房能力	消費電力	1φ100V	容量 kVA					
FKX-S-2	ファンコイルユニット(2管式)	形式	番号	冷房全熱能力	冷房顕熱能力	暖房能力	消費電力	1φ100V	0.039	1	3階受付A		FKX-S-2	ファンコイルユニット(2管式)	形式	番号	冷房全熱能力	冷房顕熱能力	暖房能力	消費電力	1φ100V	0.039	1	3階授乳室		ダイキン工業株式会社	
		天井カセット形	# 200	2.1 kW	1.6 kW	1.9 kW									天井カセット形	# 200	2.1 kW	1.6 kW	1.9 kW								
		風量			冷温水量										風量			冷温水量									
					320 m ³ /h		4.3 L/min																				
FKX-S-2	ファンコイルユニット(2管式)	形式	番号	冷房全熱能力	冷房顕熱能力	暖房能力	消費電力	1φ100V	0.039	1	3階医務室		FKX-S-4	ファンコイルユニット(2管式)	形式	番号	冷房全熱能力	冷房顕熱能力	暖房能力	消費電力	1φ100V	0.068	4	3階生体検査室		ダイキン工業株式会社	
		天井カセット形	# 200	2.1 kW	1.6 kW	1.9 kW						(共用A2)			天井カセット形	# 400	4.2 kW	3.1 kW	3.8 kW								
		風量			冷温水量										風量			冷温水量									
					320 m ³ /h		4.3 L/min									640 m ³ /h			8.5 L/min								
FKX-S-2	ファンコイルユニット(2管式)	形式	番号	冷房全熱能力	冷房顕熱能力	暖房能力	消費電力	1φ100V	0.039	1	3階診察室(心内)		FKX-S-4	ファンコイルユニット(2管式)	形式	番号	冷房全熱能力	冷房顕熱能力	暖房能力	消費電力	1φ100V	0.068	3	3階生体検査準備室		ダイキン工業株式会社	
		天井カセット形	# 200	2.1 kW	1.6 kW	1.9 kW									天井カセット形	# 400	4.2 kW	3.1 kW	3.8 kW								
		風量			冷温水量										風量			冷温水量									
					320 m ³ /h		4.3 L/min									640 m ³ /h			8.5 L/min								
FKX-S-2	ファンコイルユニット(2管式)	形式	番号	冷房全熱能力	冷房顕熱能力	暖房能力	消費電力	1φ100V	0.039	1	3階診察室(心内)		FD-S-4	ファンコイルユニット(2管式)	形式	番号	冷房全熱能力	冷房顕熱能力	暖房能力	消費電力	1φ100V	0.084	1	3階能力検査室		ダイキン工業株式会社	
		天井カセット形	# 200	2.1 kW	1.6 kW	1.9 kW									天井埋込ダクト接続形	# 400	4.1 kW	3.09 kW	3.8 kW								
		風量			冷温水量										風量			機外静圧	冷温水量								
					320 m ³ /h		4.3 L/min									640 m ³ /h			80 Pa	8.4 L/min							
FKX-S-2	ファンコイルユニット(2管式)	形式	番号	冷房全熱能力	冷房顕熱能力	暖房能力	消費電力	1φ100V	0.039	1	3階診察室(心内)		FKX-S-2	ファンコイルユニット(2管式)	形式	番号	冷房全熱能力	冷房顕熱能力	暖房能力	消費電力	1φ100V	0.039	1	3階化学療法		ダイキン工業株式会社	
		天井カセット形	# 200	2.1 kW	1.6 kW	1.9 kW									天井カセット形	# 200	2.1 kW	1.6 kW	1.9 kW								
		風量			冷温水量										風量			冷温水量									
					320 m ³ /h		4.3 L/min									320 m ³ /h			4.3 L/min								
FKX-S-2	ファンコイルユニット(2管式)	形式	番号	冷房全熱能力	冷房顕熱能力	暖房能力	消費電力	1φ100V	0.039	1	3階診察室		FKX-S-2	ファンコイルユニット(2管式)	形式	番号	冷房全熱能力	冷房顕熱能力	暖房能力	消費電力	1φ100V	0.039	1	3階自衛室		ダイキン工業株式会社	
		天井カセット形	# 200	2.1 kW	1.6 kW	1.9 kW									天井カセット形	# 200	2.1 kW	1.6 kW	1.9 kW								
		風量			冷温水量										風量			冷温水量									
					320 m ³ /h		4.3 L/min									320 m ³ /h			4.3 L/min								
FKX-S-2	ファンコイルユニット(2管式)	形式	番号	冷房全熱能力	冷房顕熱能力	暖房能力	消費電力	1φ100V	0.039	1	3階診察室(心内)		FKX-S-2	ファンコイルユニット(2管式)	形式	番号	冷房全熱能力	冷房顕熱能力	暖房能力	消費電力	1φ100V	0.039	1	3階中央検査 待合		ダイキン工業株式会社	
		天井カセット形	# 200	2.1 kW	1.6 kW	1.9 kW									天井カセット形	# 200	2.1 kW	1.6 kW	1.9 kW								
		風量			冷温水量										風量			冷温水量									
					320 m ³ /h		4.3 L/min									320 m ³ /h			4.3 L/min								
FKX-S-2	ファンコイルユニット(2管式)	形式	番号	冷房全熱能力	冷房顕熱能力	暖房能力	消費電力	1φ100V	0.039	1	3階診察室(心内)		FKX-S-2	ファンコイルユニット(2管式)	形式	番号	冷房全熱能力	冷房顕熱能力	暖房能力	消費電力	1φ100V	0.039	1	3階中央検査 検査		ダイキン工業株式会社	
		天井カセット形	# 200	2.1 kW	1.6 kW	1.9 kW									天井カセット形	# 200	2.1 kW	1.6 kW	1.9 kW								
		風量			冷温水量										風量			冷温水量									
					320 m ³ /h		4.3 L/min									320 m ³ /h			4.3 L/min								
FKX-S-2	ファンコイルユニット(2管式)	形式	番号	冷房全熱能力	冷房顕熱能力	暖房能力	消費電力	1φ100V	0.039	1	3階診察室(心内)		FD-S-6	ファンコイルユニット(2管式)	形式	番号	冷房全熱能力	冷房顕熱能力	暖房能力	消費電力	1φ100V	0.102	1	3階検査結果課室		ダイキン工業株式会社	
		天井カセット形	# 200	2.1 kW	1.6 kW	1.9 kW									天井埋込ダクト接続形	# 600	5.4 kW	3.85 kW	4.6 kW								
		風量			冷温水量										風量			機外静圧	冷温水量								
					320 m ³ /h		4.3 L/min									960 m ³ /h			80 Pa	11 L/min							
FKX-S-2	ファンコイルユニット(2管式)	形式	番号	冷房全熱能力	冷房顕熱能力	暖房能力	消費電力	1φ100V	0.039	1	3階診察室(心内)		FKX-S-3	ファンコイルユニット(2管式)	形式	番号	冷房全熱能力	冷房顕熱能力	暖房能力	消費電力	1φ100V	0.043	1	3階スタッフ		ダイキン工業株式会社	
		天井カセット形	# 200	2.1 kW	1.6 kW	1.9 kW									天井カセット形	# 300	2.9 kW	2.16 kW	2.7 kW								
		風量			冷温水量										風量			冷温水量									
					320 m ³ /h		4.3 L/min									480 m ³ /h			6 L/min								
FKX-S-3	ファンコイルユニット(2管式)	形式	番号	冷房全熱能力	冷房顕熱能力	暖房能力	消費電力	1φ100V	0.043	1	3階診察室(心内)		FKX-S-4	ファンコイルユニット(2管式)	形式	番号	冷房全熱能力	冷房顕熱能力	暖房能力	消費電力	1φ100V	0.068	9	3階スタッフ地下		ダイキン工業株式会社	
		天井カセット形	# 300	2.9 kW	2.16 kW	2.7 kW									天井カセット形	# 400	4.2 kW	3.1 kW	3.8 kW								
		風量			冷温水量										風量			冷温水量									
					480 m ³ /h		6 L/min									640 m ³ /h			8.5 L/min								
FKX-S-3	ファンコイルユニット(2管式)	形式	番号	冷房全熱能力	冷房顕熱能力	暖房能力	消費電力	1φ100V	0.043	1	3階検査室(心内)		FD-S-6	ファンコイルユニット(2管式)	形式	番号	冷房全熱能力	冷房顕熱能力	暖房能力	消費電力	1φ100V	0.102	1	3階検査室2		ダイキン工業株式会社	
		天井カセット形	# 300	2.9 kW	2.16 kW	2.7 kW									天井埋込ダクト接続形	# 600	5.4 kW	3.85 kW	4.6 kW								
		風量			冷温水量										風量			冷温水量									
					480 m ³ /h		6 L/min									960 m ³ /h			11 L/min								
FKX-S-2	ファンコイルユニット(2管式)	形式	番号	冷房全熱能力	冷房顕熱能力	暖房能力	消費電力	1φ100V	0.039	1	3階医務室		FKX-S-8	ファンコイルユニット(2管式)	形式	番号	冷房全熱能力	冷房顕熱能力	暖房能力	消費電力	1φ100V	0.089	1	3階検査室6		ダイキン工業株式会社	
		天井カセット形	# 200	2.1 kW	1.6 kW	1.9 kW									天井カセット形	# 800	7.9 kW	5.81 kW	6.9 kW								
		風量			冷温水量										風量			冷温水量									
					320 m ³ /h		4.3 L/min									1,280 m ³ /h			16.3 L/min								
FKX-S-2	ファンコイルユニット(2管式)	形式	番号	冷房全熱能力	冷房顕熱能力	暖房能力	消費電力	1φ100V	0.039	1	3階診察室(心内)		FKX-S-4	ファンコイルユニット(2管式)	形式	番号	冷房全熱能力	冷房顕熱能力	暖房能力	消費電力	1φ100V	0.068	1	3階清掃用		ダイキン工業株式会社	
		天井カセット形	# 200	2.1 kW	1.6 kW	1.9 kW									天井カセット形	# 400	4.2 kW	3.1 kW	3.8 kW								
		風量			冷温水量										風量			冷温水量									
					320 m ³ /h		4.3 L/min									640 m ³ /h			8.5 L/min								
FKX-S-4	ファンコイルユニット(2管式)	形式	番号	冷房全熱能力	冷房顕熱能力	暖房能力	消費電力	1φ100V	0.068	3	3階準備室		FKX-S-2	ファンコイルユニット(2管式)	形式	番号	冷房全熱能力	冷房顕熱能力	暖房能力	消費電力	1φ100V	0.039	1	3階薬液投与室		ダイキン工業株式会社	
		天井カセット形	# 400	4.2 kW	3.1 kW	3.8 kW									天井カセット形	# 200	2.1 kW	1.6 kW	1.9 kW								
		風量			冷温水量										風量			冷温水量									
					640 m ³ /h		8.5 L/min									320 m ³ /h			4.3 L/min								
FKX-S-8	ファンコイルユニット(2管式)	形式	番号	冷房全熱能力	冷房顕熱能力	暖房能力	消費電力	1φ100V	0.089	2	3階清潔室A		FKX-S-8	ファンコイルユニット(2管式)	形式	番号	冷房全熱能力	冷房顕熱能力									

1	空調設備 機器表 (8)																															
機器番号	機器名称	機 器 仕 様					付属電動機		台数	据付位置	備 考	機器番号	機器名称	機 器 仕 様					付属電動機		台数	据付位置	備 考									
		形式	番子	冷房全熱能力	冷房顕熱能力	暖房能力	消費電力	電 源						容 量 kW	電 源	容 量 kW																
FKK-5-4	ファンコイルユニット(2管式) 天井カセット形	形式	番子	冷房全熱能力	冷房顕熱能力	暖房能力	消費電力	1φ100V	0.068	1	3階清潔リネン室	ダイキン工業株式会社 FRICKAGEZTOR	形式	番子	冷房全熱能力	冷房顕熱能力	暖房能力	消費電力	1φ100V	0.089	1	3階不潔リネン室	ダイキン工業株式会社 FRICKAGEZTOR									
		#	400	4.2 kW	3.1 kW	3.8 kW																										
		風量																														
		640 m ³ /h				8.5 L/min																										
FKK-5-8	ファンコイルユニット(2管式) 天井カセット形	形式	番子	冷房全熱能力	冷房顕熱能力	暖房能力	消費電力	1φ100V	0.069	1	3階倉庫 (拡張スペース)	ダイキン工業株式会社 FRICKAGEZTOR	形式	番子	冷房全熱能力	冷房顕熱能力	暖房能力	消費電力	1φ100V	0.069	4	3階SPD倉庫	ダイキン工業株式会社 FRICKAGEZTOR									
		#	800	7.9 kW	5.81 kW	6.9 kW																										
		風量																														
		1,280 m ³ /h																														
FKK-5-6	ファンコイルユニット(2管式) 天井カセット形	形式	番子	冷房全熱能力	冷房顕熱能力	暖房能力	消費電力	1φ100V	0.039	1	3階打合せ室	ダイキン工業株式会社 FRICKAGEZTOR	形式	番子	冷房全熱能力	冷房顕熱能力	暖房能力	消費電力	1φ100V	0.039	1	3階採煤室	ダイキン工業株式会社 FRICKAGEZTOR									
		#	600	5.9 kW	4.31 kW	5.2 kW																										
		風量																														
		960 m ³ /h																														
FKK-5-6	ファンコイルユニット(2管式) 天井カセット形	形式	番子	冷房全熱能力	冷房顕熱能力	暖房能力	消費電力	1φ100V	0.069	1	3階採煤室	ダイキン工業株式会社 FRICKAGEZTOR	形式	番子	冷房全熱能力	冷房顕熱能力	暖房能力	消費電力	1φ100V	0.068	4	3階採煤室	ダイキン工業株式会社 FRICKAGEZTOR									
		#	600	5.9 kW	4.31 kW	5.2 kW																										
		風量																														
		960 m ³ /h																														
FKK-5-2	ファンコイルユニット(2管式) 天井カセット形	形式	番子	冷房全熱能力	冷房顕熱能力	暖房能力	消費電力	1φ100V	0.039	1	3階採煤室	ダイキン工業株式会社 FRICKAGEZTOR	形式	番子	冷房全熱能力	冷房顕熱能力	暖房能力	消費電力	1φ100V	0.039	1	3階測定室	ダイキン工業株式会社 FRICKAGEZTOR									
		#	200	2.1 kW	1.6 kW	1.9 kW																										
		風量																														
		320 m ³ /h																														
FKK-5-2	ファンコイルユニット(2管式) 天井カセット形	形式	番子	冷房全熱能力	冷房顕熱能力	暖房能力	消費電力	1φ100V	0.068	1	3階測定室	ダイキン工業株式会社 FRICKAGEZTOR	形式	番子	冷房全熱能力	冷房顕熱能力	暖房能力	消費電力	1φ100V	0.039	1	3階測定室	ダイキン工業株式会社 FRICKAGEZTOR									
		#	200	2.1 kW	1.6 kW	1.9 kW																										
		風量																														
		320 m ³ /h																														
FKK-5-4	ファンコイルユニット(2管式) 天井カセット形	形式	番子	冷房全熱能力	冷房顕熱能力	暖房能力	消費電力	1φ100V	0.068	4	3階採煤室	ダイキン工業株式会社 FRICKAGEZTOR	形式	番子	冷房全熱能力	冷房顕熱能力	暖房能力	消費電力	1φ100V	0.12	2	3階ホール1	ダイキン工業株式会社 FMFKZETR									
		#	400	4.2 kW	3.1 kW	3.8 kW																										
		風量																														
		640 m ³ /h																														
FDK-5-12	ファンコイルユニット(2管式) 天井埋込ダクト接続形 ファンパネル付	形式	番子	冷房全熱能力	冷房顕熱能力	暖房能力	消費電力	1φ100V	0.12	2	3階ホール1	ダイキン工業株式会社 FMFKZETR	形式	番子	冷房全熱能力	冷房顕熱能力	暖房能力	消費電力	1φ100V	0.12	8	3階ホ-42-3-4	ダイキン工業株式会社 FMFKZETR									
		#	1,200	10.69 kW	7.81 kW																											
		風量																														
		1,760 m ³ /h																														
FDK-5-12	ファンコイルユニット(2管式) 天井埋込ダクト接続形 ファンパネル付	形式	番子	冷房全熱能力	冷房顕熱能力	暖房能力	消費電力	1φ100V	0.12	2	4階減塵装置	ダイキン工業株式会社 FMFKZETR	形式	番子	冷房全熱能力	冷房顕熱能力	暖房能力	消費電力	1φ100V	0.12	2	4階減塵装置	ダイキン工業株式会社 FMFKZETR									
		#	1,200	10.69 kW	7.81 kW																											
		風量																														
		1,760 m ³ /h																														
FKK-5-2	ファンコイルユニット(2管式) 天井カセット形	形式	番子	冷房全熱能力	冷房顕熱能力	暖房能力	消費電力	1φ100V	0.039	1	3階測定室	ダイキン工業株式会社 FRICKAGEZTOR	形式	番子	冷房全熱能力	冷房顕熱能力	暖房能力	消費電力	1φ100V	0.039	1	3階測定室	ダイキン工業株式会社 FRICKAGEZTOR									
		#	200	2.1 kW	1.6 kW	1.9 kW																										
		風量																														
		320 m ³ /h																														
FDK-5-12	ファンコイルユニット(2管式) 天井埋込ダクト接続形 ファンパネル付	形式	番子	冷房全熱能力	冷房顕熱能力	暖房能力	消費電力	1φ100V	0.12	2	4階減塵装置	ダイキン工業株式会社 FMFKZETR	形式	番子	冷房全熱能力	冷房顕熱能力	暖房能力	消費電力	1φ100V	0.12	2	4階減塵装置	ダイキン工業株式会社 FMFKZETR									
		#	1,200	10.69 kW	7.81 kW																											
		風量																														
		1,760 m ³ /h																														

機器番号	機器名称	機 器 仕 様	付属電動機		台数	据付位置	備 考	機器番号	機器名称	機 器 仕 様	付属電動機		台数	据付位置	備 考	
			電源	容量 kW							電源	容量 kW				
	ヒートポンプ付ファンコイルユニット	<共通仕様> 特記なき限り下記仕様による。 適用仕様書 国土交通省大官庁官庁事務用設備仕様書 (機械設備工事編) 平成 25 年度 能力表示 冷房能力: 入口空気温度 27°CDB 19°CDB 暖房能力: 入口空気温度 22°CDB 入口水温 45°C 冷温水温度 冷水 7~14°C (Δt=7°C) 温水 45°C 冷媒 R-410A コイル耐圧 0.98 MPa 電動機 ブラシレスDCモーター 風量 換気時 フィルター プレフィルター・ロングライフフィルター 特記事項 共通仕様 1. 電源周波数は、60Hzとする。 2. 機器表内の動力、風量は全て参考値とする。 3. 機器番号の表記は以下とする。 FHP K S 2 能力 (#200など) S: 2管式, D: 4管式 K: カセット形, D: ダクト形, O: HEPAフィルター内蔵形 FHP: ヒートポンプ付ファンコイルユニット														
FORK-S-2	ヒートポンプ付ファンコイルユニット	形式 天井カセット形 冷房能力 コイル全熱 コイル+HP全熱 温水時HP全熱 1.4 kW 1.9 kW 3.3 kW 1.1 kW 暖房能力 コイル全熱 コイル+HP全熱 冷水時HP全熱 2.4 kW 4.0 kW 1.3 kW 風量 390 m³/h	1φ200V	0.7	1	3階控室1	日本ビーム株式会社 FEP27DA K	FORK-S-2	ヒートポンプ付ファンコイルユニット	形式 天井カセット形 冷房能力 コイル全熱 コイル+HP全熱 温水時HP全熱 1.4 kW 1.9 kW 3.3 kW 1.1 kW 暖房能力 コイル全熱 コイル+HP全熱 冷水時HP全熱 2.4 kW 4.0 kW 1.3 kW 風量 390 m³/h	1φ200V	0.7	1	3階控室1	日本ビーム株式会社 FEP27DA K	
FORK-S-2	ヒートポンプ付ファンコイルユニット	形式 天井カセット形 冷房能力 コイル全熱 コイル+HP全熱 温水時HP全熱 1.4 kW 1.9 kW 3.3 kW 1.1 kW 暖房能力 コイル全熱 コイル+HP全熱 冷水時HP全熱 2.4 kW 4.0 kW 1.3 kW 風量 390 m³/h	1φ200V	0.7	2	3階明室検査室	日本ビーム株式会社 FEP27DA K	FORK-S-2	ヒートポンプ付ファンコイルユニット	形式 天井カセット形 冷房能力 コイル全熱 コイル+HP全熱 温水時HP全熱 1.4 kW 1.9 kW 3.3 kW 1.1 kW 暖房能力 コイル全熱 コイル+HP全熱 冷水時HP全熱 2.4 kW 4.0 kW 1.3 kW 風量 390 m³/h	1φ200V	0.7	2	3階明室検査室	日本ビーム株式会社 FEP27DA K	
FORK-S-2	ヒートポンプ付ファンコイルユニット	形式 天井カセット形 冷房能力 コイル全熱 コイル+HP全熱 温水時HP全熱 1.4 kW 1.9 kW 3.3 kW 1.1 kW 暖房能力 コイル全熱 コイル+HP全熱 冷水時HP全熱 2.4 kW 4.0 kW 1.3 kW 風量 390 m³/h	1φ200V	0.7	5	3階明室検査室	日本ビーム株式会社 FEP27DA K	FORK-S-2	ヒートポンプ付ファンコイルユニット	形式 天井カセット形 冷房能力 コイル全熱 コイル+HP全熱 温水時HP全熱 1.4 kW 1.9 kW 3.3 kW 1.1 kW 暖房能力 コイル全熱 コイル+HP全熱 冷水時HP全熱 2.4 kW 4.0 kW 1.3 kW 風量 390 m³/h	1φ200V	0.7	1	3階倉庫6(共用)	日本ビーム株式会社 FEP27DA K	
FORK-S-2	ヒートポンプ付ファンコイルユニット	形式 天井カセット形 冷房能力 コイル全熱 コイル+HP全熱 温水時HP全熱 1.4 kW 1.9 kW 3.3 kW 1.1 kW 暖房能力 コイル全熱 コイル+HP全熱 冷水時HP全熱 2.4 kW 4.0 kW 1.3 kW 風量 390 m³/h	1φ200V	0.7	1	3階明室検査室1	日本ビーム株式会社 FEP27DA K	FORK-S-2	ヒートポンプ付ファンコイルユニット	形式 天井カセット形 冷房能力 コイル全熱 コイル+HP全熱 温水時HP全熱 1.4 kW 1.9 kW 3.3 kW 1.1 kW 暖房能力 コイル全熱 コイル+HP全熱 冷水時HP全熱 2.4 kW 4.0 kW 1.3 kW 風量 390 m³/h	1φ200V	0.7	1	感染直待合	日本ビーム株式会社 FEP27DA K	
FORK-S-2	ヒートポンプ付ファンコイルユニット	形式 天井カセット形 冷房能力 コイル全熱 コイル+HP全熱 温水時HP全熱 1.4 kW 2.0 kW 3.3 kW 1.2 kW 暖房能力 コイル全熱 コイル+HP全熱 冷水時HP全熱 2.1 kW 3.7 kW 1.2 kW 風量 390 m³/h	1φ200V	0.79	1	3階明室検査室2	日本ビーム株式会社 FEP27DA K	FORK-S-2	ヒートポンプ付ファンコイルユニット	形式 天井カセット形 冷房能力 コイル全熱 コイル+HP全熱 温水時HP全熱 1.4 kW 1.9 kW 3.3 kW 1.1 kW 暖房能力 コイル全熱 コイル+HP全熱 冷水時HP全熱 2.4 kW 4.0 kW 1.3 kW 風量 390 m³/h	1φ200V	0.7	5	3階診察・処置室 (口窓)	日本ビーム株式会社 FEP27DA K	
FORK-S-2	ヒートポンプ付ファンコイルユニット	形式 天井カセット形 冷房能力 コイル全熱 コイル+HP全熱 温水時HP全熱 1.4 kW 1.9 kW 3.3 kW 1.1 kW 暖房能力 コイル全熱 コイル+HP全熱 冷水時HP全熱 2.4 kW 4.0 kW 1.3 kW 風量 390 m³/h	1φ200V	0.7	2	3階明室検査室3	日本ビーム株式会社 FEP27DA K	FORK-S-2	ヒートポンプ付ファンコイルユニット	形式 天井カセット形 冷房能力 コイル全熱 コイル+HP全熱 温水時HP全熱 1.4 kW 1.9 kW 3.3 kW 1.1 kW 暖房能力 コイル全熱 コイル+HP全熱 冷水時HP全熱 2.4 kW 4.0 kW 1.3 kW 風量 390 m³/h	1φ200V	0.7	1	3階OP室	日本ビーム株式会社 FEP27DA K	

1 空調設備 機器表 (14)																											
機器番号	機器名称・系統名	機 器 仕 様				付属電動機		台数	取付位置	備 考	機器番号	機器名称・系統名	機 器 仕 様				付属電動機		台数	取付位置	備 考						
		形式	冷房能力	暖房能力	基準電流値	電源	容量 kW						形式	冷房能力	暖房能力	基準電流値	電源	容量 kW									
	空冷式マルチパッケージ型空調機											空冷式マルチパッケージ型空調機															
	(2階血管撮影室1,3他系統)											(2階内視鏡系統)															
MR211	屋外機	形式	冷房能力	暖房能力	基準電流値	G3回路		comp	3φ200V	9.90	1	4階屋外機置場4	ダイキン工業株式会社	MR213	屋外機	形式	冷房能力	暖房能力	基準電流値	G4回路		comp	3φ200V	11.80	1	3階屋外機置場3	ダイキン工業株式会社
	屋内機	形式	冷房能力	暖房能力	風量	機外静圧			fan	1.00	1.00		REYF020R		形式	冷房能力	暖房能力	基準電流値			fan	0.94	0.94				REYF020R
MR213-1	2階血管撮影 操作室1	カセット形 4方向吹出形	3.6 kW	4.0 kW	690 m ³ /h	-- Pa	G3回路	fan	1φ200V	0.053	2	2階血管撮影操作室1	FXYPF20J	MR213-1	2階内視鏡 待合	カセット形 4方向吹出形	2.8 kW	3.2 kW	690 m ³ /h	-- Pa	G4回路	fan	1φ200V	0.053	2	2階内視鏡 待合	FXYPF20J
MR213-2	2階血管撮影 操作室2	カセット形 4方向吹出形	7.1 kW	8.0 kW	960 m ³ /h	-- Pa	G3回路	fan	1φ200V	0.053	2	2階血管撮影操作室2	FXYPF70J	MR213-2	2階説明室1	カセット形 1方向吹出形	2.2 kW	2.5 kW	342 m ³ /h	-- Pa	G4回路	fan	1φ200V	0.09	1	2階説明室1	FXYP22C
MR213-3	2階スタッフ前室1	カセット形 2方向吹出形	4.5 kW	5.0 kW	630 m ³ /h	-- Pa	G3回路	fan	1φ200V	0.046	2	2階スタッフ前室1	FXYP60C	MR213-3	2階説明室2	カセット形 1方向吹出形	2.2 kW	2.5 kW	342 m ³ /h	-- Pa	G4回路	fan	1φ200V	0.09	1	2階説明室2	FXYP22C
MR214	2階血管撮影室1	天井埋込ダクト接続形	9.0 kW	10.0 kW	81.30 m ³ /h	113 Pa	G3回路	fan	1φ200V	0.35	1	2階血管撮影操作室1	FXYP90C	MR214	2階上部 前処置室	カセット形 2方向吹出形	2.2 kW	2.5 kW	540 m ³ /h	-- Pa	G4回路	fan	1φ200V	0.046	1	2階上部 前処置室	FXYP22C
MR215	2階血管撮影室3	天井埋込ダクト接続形	7.1 kW	8.0 kW	590 m ³ /h	134 Pa	G3回路	fan	1φ200V	0.35	1	2階血管撮影操作室3	FXYP77C	MR215	2階下部 前処置室	カセット形 4方向吹出形	4.5 kW	5.0 kW	780 m ³ /h	-- Pa	G4回路	fan	1φ200V	0.053	1	2階下部 前処置室	FXYP60J
	空冷式マルチパッケージ型空調機											空冷式マルチパッケージ型空調機															
	(2階血管撮影CPU系統)											(2階内視鏡前室)															
MR214	屋外機	形式	冷房能力	暖房能力	基準電流値	G3回路		comp	3φ200V	9.40	1	4階屋外機置場4	ダイキン工業株式会社	MR214-1	2階内視鏡 前室	カセット形 2方向吹出形	5.6 kW	6.3 kW	780 m ³ /h	-- Pa	G4回路	fan	1φ200V	0.046	2	2階内視鏡 前室	FXYP60C
	屋内機	形式	冷房能力	暖房能力	風量	機外静圧			fan	0.68	0.68		RXP4000R	MR214-1	2階ベッド 搬送通路	カセット形 2方向吹出形	2.2 kW	2.5 kW	540 m ³ /h	-- Pa	G4回路	fan	1φ200V	0.046	2	2階ベッド搬送通路	FXYP22C
MR214-1	2階血管撮影 CPU室1	天井形	11.2 kW	12.5 kW	1,440 m ³ /h	-- Pa	G3回路	fan	1φ200V	0.15	1	2階器材室3	FXYP120D	MR214-2	2階治療室1	カセット形 2方向吹出形	2.2 kW	2.5 kW	540 m ³ /h	-- Pa	G4回路	fan	1φ200V	0.046	1	2階治療室1	FXYP22C
MR214-2	2階血管撮影 CPU室2	天井埋込ダクト接続形	9.0 kW	10.0 kW	81.30 m ³ /h	113 Pa	G3回路	fan	1φ200V	0.35	1	2階血管撮影操作室2	FXYP90C	MR214-2	2階検査室2	カセット形 2方向吹出形	2.2 kW	2.5 kW	540 m ³ /h	-- Pa	G4回路	fan	1φ200V	0.046	1	2階検査室2	FXYP22C
MR214-3	2階血管撮影 CPU室3	天井埋込ダクト接続形	4.5 kW	5.0 kW	590 m ³ /h	80 Pa	G3回路	fan	1φ200V	0.14	1	2階スタッフ前室1	FXYP60C	MR214-3	2階検査室3	カセット形 2方向吹出形	3.6 kW	4.0 kW	570 m ³ /h	-- Pa	G4回路	fan	1φ200V	0.046	1	2階検査室3	FXYP22C
MR214-4	2階血管撮影 CPU室4	天井埋込ダクト接続形	14.0 kW	16.0 kW	81.80 m ³ /h	103 Pa	G3回路	fan	1φ200V	0.35	1	2階スタッフ前室下	FXYP140C	MR214-4	2階治療室2	カセット形 2方向吹出形	2.2 kW	2.5 kW	540 m ³ /h	-- Pa	G4回路	fan	1φ200V	0.046	1	2階治療室2	FXYP22C
	空冷式マルチパッケージ型空調機											空冷式マルチパッケージ型空調機															
	(2階血管撮影CPU系統)											(2階内視鏡受付)															
MR215	屋外機	形式	冷房能力	暖房能力	基準電流値	G3回路		comp	3φ200V	9.40	1	4階屋外機置場4	ダイキン工業株式会社	MR215-1	2階検査室1	カセット形 2方向吹出形	2.2 kW	2.5 kW	540 m ³ /h	-- Pa	G4回路	fan	1φ200V	0.046	1	2階検査室1	FXYP22C
	屋内機	形式	冷房能力	暖房能力	風量	機外静圧			fan	0.68	0.68		RXP4000R	MR215-1	2階検査室2	カセット形 2方向吹出形	2.2 kW	2.5 kW	540 m ³ /h	-- Pa	G4回路	fan	1φ200V	0.046	1	2階検査室2	FXYP22C
MR215-1	2階血管撮影 CPU室1	天井形	11.2 kW	12.5 kW	1,440 m ³ /h	-- Pa	G3回路	fan	1φ200V	0.15	1	2階器材室3	FXYP120D	MR215-2	2階検査室3	カセット形 2方向吹出形	2.2 kW	2.5 kW	540 m ³ /h	-- Pa	G4回路	fan	1φ200V	0.046	1	2階検査室3	FXYP22C
MR215-2	2階血管撮影 CPU室2	天井埋込ダクト接続形	9.0 kW	10.0 kW	81.30 m ³ /h	113 Pa	G3回路	fan	1φ200V	0.35	1	2階スタッフ前室1	FXYP60C	MR215-3	2階内視鏡準備室	カセット形 2方向吹出形	2.2 kW	2.5 kW	540 m ³ /h	-- Pa	G4回路	fan	1φ200V	0.046	2	2階内視鏡準備室	FXYP22C
MR215-3	2階血管撮影 CPU室3	天井埋込ダクト接続形	4.5 kW	5.0 kW	590 m ³ /h	80 Pa	G3回路	fan	1φ200V	0.14	1	2階スタッフ前室1	FXYP60C	MR215-4	2階ガンカメラレンズ室1	カセット形 2方向吹出形	3.6 kW	4.0 kW	570 m ³ /h	-- Pa	G4回路	fan	1φ200V	0.046	1	2階ガンカメラレンズ室1	FXYP22C
MR215-4	2階血管撮影 CPU室4	天井埋込ダクト接続形	14.0 kW	16.0 kW	81.80 m ³ /h	103 Pa	G3回路	fan	1φ200V	0.35	1	2階スタッフ前室下	FXYP140C	MR215-5	2階ガンカメラレンズ室2	カセット形 2方向吹出形	2.2 kW	2.5 kW	570 m ³ /h	-- Pa	G4回路	fan	1φ200V	0.046	1	2階ガンカメラレンズ室2	FXYP22C
	空冷式マルチパッケージ型空調機											空冷式マルチパッケージ型空調機															
	(2階放射線治療室他系統)											(2階ガンカメラ室)															
MR216	屋外機	形式	冷房能力	暖房能力	基準電流値	G3回路		comp	3φ200V	4.70	1	4階屋外機置場4	ダイキン工業株式会社	MR216-1	2階内マカメラ室	天井埋込ダクト接続形	4.5 kW	5.0 kW	590 m ³ /h	200 Pa	G4回路	fan	1φ200V	0.14	1	2階引合	FXYP65C
	屋内機	形式	冷房能力	暖房能力	風量	機外静圧			fan	0.37	0.37		REY2200R	MR216-1	2階1階ホール	カセット形 2方向吹出形	3.6 kW	4.0 kW	570 m ³ /h	-- Pa	G4回路	fan	1φ200V	0.046	2	2階引合	FXYP90C
MR216-1	2階放射線治療 待合	カセット形 2方向吹出形	4.5 kW	5.0 kW	630 m ³ /h	-- Pa	G3回路	fan	1φ200V	0.046	3	2階放射線治療待合	FXYP60C	MR216-2	2階PET 処置室	カセット形 2方向吹出形	3.6 kW	4.0 kW	570 m ³ /h	-- Pa	G4回路	fan	1φ200V	0.046	1	2階引合	FXYP90C
MR216-2	2階放射線治療 CPU室	天井埋込ダクト接続形	4.5 kW	5.0 kW	570 m ³ /h	112 Pa	G3回路	fan	1φ200V	0.14	1	2階放射線治療操作室	FXYP65C	MR216-3	2階PET 準備室	カセット形 2方向吹出形	2.2 kW	2.5 kW	342 m ³ /h	-- Pa	G4回路	fan	1φ200V	0.09	1	2階PET 準備室	FXYP22C
	空冷式マルチパッケージ型空調機											空冷式マルチパッケージ型空調機															
	(2階放射線治療操作室他系統)											(2階ガンカメラ準備室)															
MR217	屋外機	形式	冷房能力	暖房能力	基準電流値	G3回路		comp	3φ200V	13.30	1	4階屋外機置場4	ダイキン工業株式会社	MR217-1	2階ガンカメラ準備室	カセット形 1方向吹出形	2.2 kW	2.5 kW	342 m ³ /h	-- Pa	G4回路	fan	1φ200V	0.09	1	2階ガンカメラ準備室	FXYP22C
	屋内機	形式	冷房能力	暖房能力	風量	機外静圧			fan	1.01	1.01		REYF120R	MR217-2	2階ガンカメラ準備室	カセット形 2方向吹出形	2.2 kW	2.5 kW	342 m ³ /h	-- Pa	G4回路	fan	1φ200V	0.09	1	2階ガンカメラ準備室	FXYP22C
MR217-1	2階相談室	カセット形 2方向吹出形	2.2 kW	2.5 kW	540 m ³ /h	-- Pa	G3回路	fan	1φ200V	0.046	1	2階相談室	FXYP22C	MR217-3	2階ガンカメラ準備室	カセット形 2方向吹出形	2.2 kW	2.5 kW	342 m ³ /h	-- Pa	G4回路	fan	1φ200V	0.09	1	2階ガンカメラ準備室	FXYP22C
MR217-2	2階放射線治療 操作室	カセット形 4方向吹出形	14.0 kW	16.0 kW	1,650 m ³ /h	-- Pa	G3回路	fan	1φ200V	0.106	2	2階放射線治療操作室	FXYP140J	MR217-4	2階ガンカメラ準備室	カセット形 2方向吹出形	4.5 kW	5.0 kW	540 m ³ /h	-- Pa	G3回路	fan	1φ200V	0.14	1	2階ガンカメラ準備室	FXYP65C
MR217-3	2階放射線治療 診察室1	カセット形 2方向吹出形	4.5 kW	5.0 kW	630 m ³ /h	-- Pa	G3回路	fan	1φ200V	0.046	1	2階放射線治療診察室1	FXYP60C	MR217-5	2階ガンカメラ準備室	カセット形 2方向吹出形	2.2 kW	2.5 kW	540 m ³ /h	-- Pa	G4回路	fan	1φ200V	0.046	1	2階ガンカメラ準備室	FXYP22C
MR217-4	2階放射線治療 診察室2	カセット形 2方向吹出形	2.2 kW	2.5 kW	540 m ³ /h	-- Pa	G3回路	fan	1φ200V	0.046	1	2階放射線治療診察室2	FXYP22C	MR217-6	2階治療計画室	カセット形 4方向吹出形	3.6 kW	4.0 kW	690 m ³ /h	-- Pa	G3回路	fan	1φ200V	0.053	1	2階治療計画室	FXYP90J
MR217-5	2階治療計画室	カセット形 4方向吹出形	3.6 kW	4.0 kW	690 m ³ /h	-- Pa	G3回路	fan	1φ200V	0.053	1	2階治療計画室	FXYP90J	MR217-7	2階放射線治療 CPU室	天井埋込ダクト接続形	14.0 kW	16.0 kW	81.80 m ³ /h	146 Pa	G3回路	fan	1φ200V	0.35	1	2階放射線治療操作室	FXYP140C
MR217-6	2階放射線治療 CPU室	天井埋込ダクト接続形	14.0 kW	16.0 kW	81.80 m ³ /h	146 Pa	G3回路	fan	1φ200V	0.35	1	2階放射線治療操作室	FXYP140C	MR217-8	2階放射線治療 CPU室	天井埋込ダクト接続形	4.5 kW	5.0 kW	630 m ³ /h	80 Pa	G3回路	fan	1φ200V	0.14	1	2階放射線治療操作室	FXYP65C
MR217-7	2階放射線治療 CPU室	天井埋込ダクト接続形	4.5 kW	5.0 kW	630 m ³ /h	80 Pa	G3回路	fan	1φ200V	0.14	1	2階放射線治療操作室	FXYP65C	MR217-9	2階ホール1	カセット形 2方向吹出形	4.5 kW	5.0 kW	630 m ³ /h	-- Pa	G3回路	fan	1φ200V	0.046	2	2階ホール1	FXYP60C
MR218	2階ホール1	カセット形 2方向吹出形	4.5 kW	5.0 kW	630 m ³ /h	-- Pa	G3回路	fan	1φ200V	0.046	2	2階ホール1	FXYP60C	MR218	屋外機	形式	冷房能力	暖房能力	基準電流値	G4回路		comp	3φ200V	15.20	1	3階屋外機置場3	ダイキン工業株式会社
	空冷式マルチパッケージ型空調機											空冷式マルチパッケージ型空調機															
	(2階放射線治療系統)											(2階ガンカメラ準備室)															
MR219	屋外機	形式	冷房能力	暖房能力	基準電流値	G3回路		comp	3φ200V	13.30	1	4階屋外機置場4	ダイキン工業株式会社	MR219-1	2階ガンカメラ準備室	カセット形 2方向吹出形	2.2 kW	2.5 kW	342 m ³ /h	-- Pa	G4回路	fan	1φ200V	0.09	1	2階ガンカメラ準備室	FXYP22C
	屋内機	形式	冷房能力	暖房能力	風量	機外静圧			fan	1.01	1.01		REYF120R	MR219-2	2階ガンカメラ準備室	カセット形 2方向吹出形	2.2 kW	2.5 kW	342 m ³ /h	-- Pa	G4回路	fan	1φ200V	0.09	1	2階ガンカメラ準備室	FXYP22C
MR219-1	2階相談室	カセット形 2方向吹出形	2.2 kW	2.5 kW	540 m ³ /h	-- Pa	G3回路	fan	1φ200V	0.046	1	2階相談室	FXYP22C	MR219-3	2階ガンカメラ準備室	カセット形 2方向吹出形	2.2 kW	2.5 kW	342 m ³ /h	-- Pa	G4回路	fan	1φ200V	0.09	1	2階ガンカメラ準備室	FXYP22C

Table with columns for equipment number, name, type, specifications, and location. Includes sub-headers for '空調設備 機器表 (15)' and '付属電動機'. Rows list various units like fans, pumps, and control systems.

1 空調設備 機器表 (16)																				
機器番号	機器名称・系統名	機 器 仕 様				付属電動機				機器番号	機器名称・系統名	機 器 仕 様								
		形式	冷房能力	暖房能力	基準電流値	電源	容量 kW	台数	据付位置			備 考	形式	冷房能力	暖房能力	基準電流値				
	空冷式マルチパッケージ型空気調和機 (3階防災センター系統)											空冷式マルチパッケージ型空気調和機 (4階HCU諸室系統)								
43-35	屋外機	形式	冷房能力	暖房能力	基準電流値	04回路				43-35	屋外機	形式	冷房能力	暖房能力	基準電流値	04回路				
		冷暖フリー 標準型	28.0 kW	31.5 kW	38 A	comp	3φ200V	6.10	1	4階屋外機室46	ダイキン工業株式会社	冷暖フリー 高効率型	56.0 kW	63.0 kW	73 A	fan				
	屋内機	形式	冷房能力	暖房能力	風量	機外静圧				43-35	屋内機	形式	冷房能力	暖房能力	風量	機外静圧				
		カセット形 4方向吹出形	14.0 kW	16.0 kW	1,650 m ³ /h	→ Pa				04回路	fan	1φ200V	0.106	2	3階防災センター	FXYP140MJ				
43-35-1	3階防災センター	カセット形 1方向吹出形	2.2 kW	2.5 kW	342 m ³ /h	→ Pa				04回路	fan	1φ200V	0.09	1	3階当直室1	FXYP22C				
43-35-2	3階当直室1	カセット形 1方向吹出形	2.2 kW	2.5 kW	342 m ³ /h	→ Pa				04回路	fan	1φ200V	0.09	1	3階当直室1	FXYP22C				
	空冷式マルチパッケージ型空気調和機 (4階手術ホール系統)											空冷式マルチパッケージ型空気調和機 (4階手術室系統)								
43-40	屋外機	形式	冷房能力	暖房能力	基準電流値	04回路				43-40	屋外機	形式	冷房能力	暖房能力	基準電流値	04回路				
		冷暖フリー 標準型	150.0 kW	165.0 kW	186 A	comp	3φ200V	35.10	1	4階屋外機室42	ダイキン工業株式会社	冷暖フリー 標準型	150.0 kW	165.0 kW	186 A	fan				
	屋内機	形式	冷房能力	暖房能力	風量	機外静圧				43-40	屋内機	形式	冷房能力	暖房能力	風量	機外静圧				
		カセット形 2方向吹出形	11.2 kW	12.5 kW	1,440 m ³ /h	→ Pa				04回路、高性能7/4*	fan	1φ200V	0.106×2	7	4階OPホール1	FXYP120C				
43-40-1	4階OPホール1	カセット形 2方向吹出形	11.2 kW	12.5 kW	1,440 m ³ /h	→ Pa				04回路、高性能7/4*	fan	1φ200V	0.106×2	7	4階OPホール2	FXYP120C				
43-40-2	4階OPホール2	カセット形 2方向吹出形	7.1 kW	8.0 kW	840 m ³ /h	→ Pa				04回路、高性能7/4*	fan	1φ200V	0.106	2	4階カンパレンス室	FXYP710C				
43-40-3	4階麻酔科診察室1(医務)	カセット形 2方向吹出形	8.0 kW	9.0 kW	1,110 m ³ /h	→ Pa				04回路	fan	1φ200V	0.053	2	4階麻酔科	FXYP69MJ				
43-40-4	4階麻酔科診察室2(医務)	カセット形 2方向吹出形	8.0 kW	9.0 kW	1,110 m ³ /h	→ Pa				04回路	fan	1φ200V	0.053	2	4階麻酔科	FXYP69MJ				
43-40-5	4階OP室10 前室	カセット形 2方向吹出形	4.5 kW	5.0 kW	630 m ³ /h	→ Pa				04回路、高性能7/4*	fan	1φ200V	0.046	1	4階OP室10 前室	FXYP69C				
43-40-6	4階OPスタッフステーション2	カセット形 4方向吹出形	4.5 kW	5.0 kW	780 m ³ /h	→ Pa				04回路、高性能7/4*	fan	1φ200V	0.053	2	4階OPスタッフステーション2	FXYP69MJ				
43-40-7	4階OPスタッフステーション1	カセット形 4方向吹出形	2.8 kW	3.2 kW	570 m ³ /h	→ Pa				04回路、高性能7/4*	fan	1φ200V	0.046	1	4階OPスタッフステーション1	FXYP22C				
	空冷式マルチパッケージ型空気調和機 (4階手術諸室系統)											空冷式マルチパッケージ型空気調和機 (4階HCU・透析室系統)								
43-42	屋外機	形式	冷房能力	暖房能力	基準電流値	04回路				43-42	屋外機	形式	冷房能力	暖房能力	基準電流値	04回路				
		冷暖フリー 高効率型	46.0 kW	50.0 kW	55 A	comp	3φ200V	9.40	1	4階屋外機室42	ダイキン工業株式会社	冷暖フリー 高効率型	112.0 kW	125.0 kW	141 A	fan				
	屋内機	形式	冷房能力	暖房能力	風量	機外静圧				43-42	屋内機	形式	冷房能力	暖房能力	風量	機外静圧				
		カセット形 4方向吹出形	4.5 kW	5.0 kW	780 m ³ /h	→ Pa				04回路	fan	1φ200V	0.02	2	4階麻酔科医局	FXYP69MJ				
43-42-1	4階麻酔科医局	カセット形 2方向吹出形	2.8 kW	3.2 kW	570 m ³ /h	→ Pa				04回路	fan	1φ200V	0.02	1	4階前室2	FXYP22C				
43-42-2	4階前室2	カセット形 2方向吹出形	2.2 kW	2.5 kW	540 m ³ /h	→ Pa				04回路	fan	1φ200V	0.01	1	4階前室3	FXYP22C				
43-42-3	4階前室3	カセット形 2方向吹出形	2.2 kW	2.5 kW	540 m ³ /h	→ Pa				04回路	fan	1φ200V	0.01	1	4階前室4	FXYP22C				
43-42-4	4階前室4	カセット形 2方向吹出形	2.2 kW	2.5 kW	540 m ³ /h	→ Pa				04回路	fan	1φ200V	0.01	1	4階前室2	FXYP22C				
43-42-5	4階前室2	カセット形 2方向吹出形	2.2 kW	2.5 kW	540 m ³ /h	→ Pa				04回路	fan	1φ200V	0.01	1	4階前室2	FXYP22C				
43-42-6	次室	カセット形 4方向吹出形	4.5 kW	5.0 kW	780 m ³ /h	→ Pa				04回路	fan	1φ200V	0.06	2	4階スタッフ更衣室#1	FXYP69MJ				
43-42-7	4階スタッフ更衣室#1	カセット形 4方向吹出形	4.5 kW	5.0 kW	780 m ³ /h	→ Pa				04回路	fan	1φ200V	0.06	2	4階スタッフ更衣室#1	FXYP69MJ				
43-42-8	4階スタッフ更衣室#2	カセット形 4方向吹出形	2.8 kW	3.2 kW	570 m ³ /h	→ Pa				04回路	fan	1φ200V	0.02	1	4階麻酔科	FXYP22C				
43-42-9	4階カンパレンス室2	カセット形 4方向吹出形	4.5 kW	5.0 kW	780 m ³ /h	→ Pa				04回路	fan	1φ200V	0.06	1	4階カンパレンス室2	FXYP69MJ				
43-42-10	4階カンパレンス室2	カセット形 4方向吹出形	4.5 kW	5.0 kW	780 m ³ /h	→ Pa				04回路	fan	1φ200V	0.06	2	4階カンパレンス室2	FXYP69MJ				
43-42-11	4階スタッフ控室2	カセット形 4方向吹出形	2.2 kW	2.5 kW	342 m ³ /h	→ Pa				04回路	fan	1φ200V	0.09	1	4階麻酔科医局 控室	FXYP22C				
43-42-12	4階麻酔科医局 控室	カセット形 1方向吹出形	2.2 kW	2.5 kW	342 m ³ /h	→ Pa				04回路	fan	1φ200V	0.09	1	4階麻酔科医局 控室	FXYP22C				
	空冷式マルチパッケージ型空気調和機 (4階手術前室・透液室系統)											空冷式マルチパッケージ型空気調和機 (4階HCU・透析室系統)								
43-43	屋外機	形式	冷房能力	暖房能力	基準電流値	03回路				43-43	屋外機	形式	冷房能力	暖房能力	基準電流値	04回路				
		冷暖フリー 標準型	22.4 kW	25.0 kW	30 A	comp	3φ200V	4.70	1	4階屋外機室42	ダイキン工業株式会社	冷暖フリー 標準型	112.0 kW	125.0 kW	143 A	fan				
	屋内機	形式	冷房能力	暖房能力	風量	機外静圧				43-43	屋内機	形式	冷房能力	暖房能力	風量	機外静圧				
		カセット形 4方向吹出形	4.5 kW	5.0 kW	630 m ³ /h	→ Pa				04回路	fan	1φ200V	0.046	1	4階中材 管理室	FXYP49C				
43-43-1	4階前室2	カセット形 2方向吹出形	2.2 kW	2.5 kW	540 m ³ /h	→ Pa				04回路	fan	1φ200V	0.02	1	4階洗浄室	FXYP69MJ				
43-43-2	4階前室3	カセット形 2方向吹出形	2.2 kW	2.5 kW	540 m ³ /h	→ Pa				04回路	fan	1φ200V	0.01	1	4階結立室	FXYP22C				
43-43-3	4階前室4	カセット形 2方向吹出形	2.2 kW	2.5 kW	540 m ³ /h	→ Pa				04回路	fan	1φ200V	0.01	1	4階結立室	FXYP22C				
43-43-4	4階前室2	カセット形 2方向吹出形	2.2 kW	2.5 kW	540 m ³ /h	→ Pa				04回路	fan	1φ200V	0.01	1	4階結立室	FXYP22C				
43-43-5	4階結立室	カセット形 2方向吹出形	2.2 kW	2.5 kW	540 m ³ /h	→ Pa				04回路	fan	1φ200V	0.01	1	4階結立室	FXYP22C				
43-43-6	4階結立室	カセット形 2方向吹出形	2.2 kW	2.5 kW	540 m ³ /h	→ Pa				04回路	fan	1φ200V	0.01	1	4階結立室	FXYP22C				
43-43-7	4階結立室	カセット形 2方向吹出形	2.2 kW	2.5 kW	540 m ³ /h	→ Pa				04回路	fan	1φ200V	0.01	1	4階結立室	FXYP22C				
43-43-8	4階結立室	カセット形 2方向吹出形	2.2 kW	2.5 kW	540 m ³ /h	→ Pa				04回路	fan	1φ200V	0.01	1	4階結立室	FXYP22C				
43-43-9	4階結立室	カセット形 2方向吹出形	2.2 kW	2.5 kW	540 m ³ /h	→ Pa				04回路	fan	1φ200V	0.01	1	4階結立室	FXYP22C				
43-43-10	4階結立室	カセット形 2方向吹出形	2.2 kW	2.5 kW	540 m ³ /h	→ Pa				04回路	fan	1φ200V	0.01	1	4階結立室	FXYP22C				
43-43-11	4階結立室	カセット形 2方向吹出形	2.2 kW	2.5 kW	540 m ³ /h	→ Pa				04回路	fan	1φ200V	0.01	1	4階結立室	FXYP22C				
43-43-12	4階結立室	カセット形 2方向吹出形	2.2 kW	2.5 kW	540 m ³ /h	→ Pa				04回路	fan	1φ200V	0.01	1	4階結立室	FXYP22C				
43-43-13	4階結立室	カセット形 2方向吹出形	2.2 kW	2.5 kW	540 m ³ /h	→ Pa				04回路	fan	1φ200V	0.01	1	4階結立室	FXYP22C				
43-43-14	4階結立室	カセット形 2方向吹出形	2.2 kW	2.5 kW	540 m ³ /h	→ Pa				04回路	fan	1φ200V	0.01	1	4階結立室	FXYP22C				
43-43-15	4階結立室	カセット形 2方向吹出形	2.2 kW	2.5 kW	540 m ³ /h	→ Pa				04回路	fan	1φ200V	0.01	1	4階結立室	FXYP22C				
43-43-16	4階結立室	カセット形 2方向吹出形	2.2 kW	2.5 kW	540 m ³ /h	→ Pa				04回路	fan	1φ200V	0.01	1	4階結立室	FXYP22C				
43-43-17	4階結立室	カセット形 2方向吹出形	2.2 kW	2.5 kW	540 m ³ /h	→ Pa				04回路	fan	1φ200V	0.01	1	4階結立室	FXYP22C				
43-43-18	4階結立室	カセット形 2方向吹出形	2.2 kW	2.5 kW	540 m ³ /h	→ Pa				04回路	fan	1φ200V	0.01	1	4階結立室	FXYP22C				
43-43-19	4階結立室	カセット形 2方向吹出形	2.2 kW	2.5 kW	540 m ³ /h	→ Pa				04回路	fan	1φ200V	0.01	1	4階結立室	FXYP22C				
43-43-20	4階結立室	カセット形 2方向吹出形	2.2 kW	2.5 kW	540 m ³ /h	→ Pa				04回路	fan	1φ200V	0.01	1	4階結立室	FXYP22C				
43-43-21	4階結立室	カセット形 2方向吹出形	2.2 kW	2.5 kW	540 m ³ /h	→ Pa				04回路	fan	1φ200V	0.01	1	4階結立室	FXYP22C				
43-43-22	4階結立室	カセット形 2方向吹出形	2.2 kW	2.5 kW	540 m ³ /h	→ Pa				04回路	fan	1φ200V	0.01	1	4階結立室	FXYP22C				
43-43-23	4階結立室	カセット形 2方向吹出形	2.2 kW	2.5 kW	540 m ³ /h	→ Pa				04回路	fan	1φ200V	0.01	1	4階結立室	FXYP22C				
43-43-24	4階結立室	カセット形 2方向吹出形	2.2 kW	2.5 kW	540 m ³ /h	→ Pa				04回路	fan	1φ200V	0.01	1	4階結立室	FXYP22C				
43-43-25	4階結立室	カセット形 2方向吹出形	2.2 kW	2.5 kW	540 m ³ /h	→ Pa				04回路	fan	1φ200V	0.01	1	4階結立室	FXYP22C				
43-43-26	4階結立室	カセット形 2方向吹出形	2.2 kW	2.5 kW	540 m ³ /h	→ Pa				04回路	fan	1φ200V	0.01	1	4階結立室	FXYP22C				
43-43-27	4階結立室	カセット形 2方向吹出形	2.2 kW	2.5 kW	540 m ³ /h	→ Pa				04回路	fan	1φ200V	0.01	1	4階結立室	FXYP22C				
43-43-28	4階結立室	カセット形 2方向吹出形	2.2 kW	2.5 kW	540 m ³ /h	→ Pa				04回路	fan	1φ200V	0.01	1	4階結立室	FXYP22C				
43-43-29	4階結立室	カセット形 2方向吹出形	2.2 kW	2.5 kW	540 m ³ /h	→ Pa				04回路	fan	1φ200V	0.01	1	4階結立室	FXYP22C				

Table with columns for equipment number, name, model, power, capacity, and location. It lists various HVAC units like ceiling-mounted units, wall-mounted units, and floor-standing units across different rooms and systems.

1 空調設備 機器表 (19)																													
機器番号	機器名称・系統名	機 器 仕 様						付属電動機		台数	据付位置	備 考	機器番号	機器名称・系統名	機 器 仕 様						付属電動機		台数	据付位置	備 考				
		形式	冷房能力	暖房能力	基準電流値	電圧	容量 kW	電圧	容量 kW						電圧	容量 kW	電圧	容量 kW											
空冷式マルチパッケージ型空気調和機 (7階医務部他系統)															空冷式マルチパッケージ型空気調和機 (8階北病棟地下他系統)														
A370	屋外機	形式	冷房能力	暖房能力	基準電流値	機外静圧		comp	3φ200V	25.1	1	11階屋外機室(11)	ダイキン工業株式会社	A382	屋外機	形式	冷房能力	暖房能力	基準電流値	機外静圧		comp	3φ200V	10.10	1	11階屋外機室(11)	ダイキン工業株式会社		
		冷房フリー 標準型	112.0 kW	125.0 kW	143 A	自然風速加算型		fan		1.95			REYF200R		冷暖切替 高効率型	45.0 kW	50.0 kW	55 A			fan		0.94			REYF420R			
A370-1	7階カンファレンス室2	カセット形 4方向吹出	7.1 kW	8.0 kW	960 m ³ /h	-- Pa		0.7 L/h	fan	1φ200V	0.053	2	7階カンファレンス室	A382-1	8階廊下2	カセット形 2方向吹出	3.6 kW	4.0 kW	570 m ³ /h	-- Pa		fan	1φ200V	0.046	7	8階廊下2	FXYP30C		
A370-2	7階カンファレンス室3	カセット形 2方向吹出	4.5 kW	5.0 kW	630 m ³ /h	-- Pa		0.6 L/h	fan	1φ200V	0.046	1	7階カンファレンス室	A382-2	8階一般EVホール	カセット形 2方向吹出	4.5 kW	5.0 kW	630 m ³ /h	-- Pa		fan	1φ200V	0.046	1	8階一般ホール	FXYP30C		
A370-3	7階カンファレンス室4	カセット形 2方向吹出	4.5 kW	5.0 kW	630 m ³ /h	-- Pa		0.6 L/h	fan	1φ200V	0.046	1	7階カンファレンス室	A382-3	8階スタッフEVホール	カセット形 2方向吹出	2.2 kW	2.5 kW	540 m ³ /h	-- Pa		fan	1φ200V	0.046	1	8階スタッフホール	FXYP20C		
A370-4	7階カンファレンス室5	カセット形 2方向吹出	4.5 kW	5.0 kW	630 m ³ /h	-- Pa		0.6 L/h	fan	1φ200V	0.046	1	7階カンファレンス室	A382-4	8階談話コーナー2	カセット形 4方向吹出	11.2 kW	12.5 kW	1,410 m ³ /h	-- Pa		fan	1φ200V	0.106	1	8階チャイルド2	FXYP120U		
A370-5	7階相談室2	カセット形 2方向吹出	2.2 kW	2.5 kW	540 m ³ /h	-- Pa		0.6 L/h	fan	1φ200V	0.046	1	7階相談室2	A382-5	8階浴室2	カセット形 1方向吹出	2.2 kW	2.5 kW	342 m ³ /h	-- Pa		fan	1φ200V	0.09	1	8階浴室2	FXYP20C		
A370-6	7階相談室1	カセット形 2方向吹出	2.2 kW	2.5 kW	540 m ³ /h	-- Pa		0.6 L/h	fan	1φ200V	0.046	1	7階相談室1																
A370-7	7階図書室	カセット形 4方向吹出	7.1 kW	8.0 kW	960 m ³ /h	-- Pa		-- L/h	fan	1φ200V	0.053	4	7階図書室	FXYP710U															
A370-8	7階ラウンジ	カセット形 4方向吹出	11.2 kW	12.5 kW	1,410 m ³ /h	-- Pa		-- L/h	fan	1φ200V	0.106	3	7階ラウンジ	FXYP120U															
A370-9	7階ラウンジ 廊下部	カセット形 2方向吹出	2.2 kW	2.5 kW	540 m ³ /h	-- Pa		-- L/h	fan	1φ200V	0.046	1	7階ラウンジ廊下部	FXYP20C															
A370-10	7階カンファレンス室1	カセット形 2方向吹出	4.5 kW	5.0 kW	630 m ³ /h	-- Pa		0.6 L/h	fan	1φ200V	0.046	2	7階カンファレンス室	FXYP30C															
A370-11	7階カンファレンス室1	カセット形 2方向吹出	7.1 kW	8.0 kW	840 m ³ /h	-- Pa		1.0 L/h	fan	1φ200V	0.106	2	7階カンファレンス室	FXYP710C															
空冷式マルチパッケージ型空気調和機 (7階医務室系統)															空冷式マルチパッケージ型空気調和機 (8階南病棟地下他系統)														
A370	屋外機	形式	冷房能力	暖房能力	基準電流値	機外静圧		comp	3φ200V	6.10	1	11階屋外機室(11)	ダイキン工業株式会社	A383-1	8階スタッフトレーシヨン1	カセット形 4方向吹出	2.8 kW	3.2 kW	690 m ³ /h	-- Pa		fan	1φ200V	0.053	2	8階スタッフトレーシヨン1	FXYP20U		
		冷房フリー 高効率型	28.0 kW	31.5 kW	38 A			fan		0.39			REYF200R	A383-2	8階スタッフトレーシヨン2	カセット形 2方向吹出	3.6 kW	4.0 kW	570 m ³ /h	-- Pa		fan	1φ200V	0.046	2	8階スタッフトレーシヨン2	FXYP30C		
A370-1	7階医務室9	カセット形 1方向吹出	2.2 kW	2.5 kW	342 m ³ /h	-- Pa		-- L/h	fan	1φ200V	0.09	1	7階医務室9	FXYP20C	A383-3	8階カンファレンス室1	カセット形 2方向吹出	2.8 kW	3.2 kW	570 m ³ /h	-- Pa		fan	1φ200V	0.046	1	8階カンファレンス室1	FXYP30C	
A370-2	7階医務室10	カセット形 1方向吹出	2.2 kW	2.5 kW	342 m ³ /h	-- Pa		-- L/h	fan	1φ200V	0.09	1	7階医務室10	FXYP20C	A383-4	8階スタッフトレーシヨン1	カセット形 2方向吹出	2.8 kW	3.2 kW	570 m ³ /h	-- Pa		fan	1φ200V	0.046	1	8階スタッフトレーシヨン1	FXYP30C	
A370-3	7階医務室7	カセット形 1方向吹出	2.2 kW	2.5 kW	342 m ³ /h	-- Pa		-- L/h	fan	1φ200V	0.09	1	7階医務室7	FXYP20C	A383-5	8階医務室2	カセット形 1方向吹出	2.2 kW	2.5 kW	342 m ³ /h	-- Pa		fan	1φ200V	0.09	1	8階医務室2	FXYP20C	
A370-4	7階医務室8	カセット形 1方向吹出	2.2 kW	2.5 kW	342 m ³ /h	-- Pa		-- L/h	fan	1φ200V	0.09	1	7階医務室8	FXYP20C	A383-6	8階医務室1	カセット形 1方向吹出	2.2 kW	2.5 kW	342 m ³ /h	-- Pa		fan	1φ200V	0.09	1	8階医務室1	FXYP20C	
A370-5	7階医務室6	カセット形 1方向吹出	2.2 kW	2.5 kW	342 m ³ /h	-- Pa		-- L/h	fan	1φ200V	0.09	1	7階医務室6	FXYP20C	A383-7	8階作業コーナー1	カセット形 2方向吹出	2.2 kW	2.5 kW	540 m ³ /h	-- Pa		fan	1φ200V	0.046	1	8階作業コーナー1	FXYP20C	
A370-6	7階医務室4	カセット形 1方向吹出	2.2 kW	2.5 kW	342 m ³ /h	-- Pa		-- L/h	fan	1φ200V	0.09	1	7階医務室4	FXYP20C	A383-8	8階調剤室1	カセット形 2方向吹出	2.2 kW	2.5 kW	540 m ³ /h	-- Pa		fan	1φ200V	0.046	1	8階調剤室1	FXYP20C	
A370-7	7階医務室5	カセット形 1方向吹出	2.2 kW	2.5 kW	342 m ³ /h	-- Pa		-- L/h	fan	1φ200V	0.09	1	7階医務室5	FXYP20C	A383-9	8階調剤室2	カセット形 2方向吹出	2.2 kW	2.5 kW	540 m ³ /h	-- Pa		fan	1φ200V	0.046	1	8階調剤室2	FXYP20C	
A370-8	7階医務室3	カセット形 1方向吹出	2.2 kW	2.5 kW	342 m ³ /h	-- Pa		-- L/h	fan	1φ200V	0.09	1	7階医務室3	FXYP20C	A383-10	8階調剤室3	カセット形 2方向吹出	2.2 kW	2.5 kW	540 m ³ /h	-- Pa		fan	1φ200V	0.046	1	8階調剤室3	FXYP20C	
A370-9	7階医務室1	カセット形 1方向吹出	2.2 kW	2.5 kW	342 m ³ /h	-- Pa		-- L/h	fan	1φ200V	0.09	1	7階医務室1	FXYP20C	A383-11	8階調剤室4	カセット形 2方向吹出	2.2 kW	2.5 kW	540 m ³ /h	-- Pa		fan	1φ200V	0.046	1	8階調剤室4	FXYP20C	
A370-10	7階医務室2	カセット形 1方向吹出	2.2 kW	2.5 kW	342 m ³ /h	-- Pa		-- L/h	fan	1φ200V	0.09	1	7階医務室2	FXYP20C															
空冷式マルチパッケージ型空気調和機 (7階医務局系統)															空冷式マルチパッケージ型空気調和機 (9階南病棟地下他系統)														
A370	屋外機	形式	冷房能力	暖房能力	基準電流値	機外静圧		comp	3φ200V	23.6	1	11階屋外機室(11)	ダイキン工業株式会社	A384	屋外機	形式	冷房能力	暖房能力	基準電流値	機外静圧		comp	3φ200V	9.40	1	11階屋外機室(11)	ダイキン工業株式会社		
		冷房フリー 標準型	106.0 kW	118.0 kW	135 A	自然風速加算型		fan		1.93			REYF300R		冷暖切替 高効率型	40.0 kW	45.0 kW	55 A			fan		0.68			REYF420R			
A370-1	7階男性医務室	カセット形 2方向吹出	5.6 kW	6.3 kW	780 m ³ /h	-- Pa		-- L/h	fan	1φ200V	0.046	1	7階男性医務室	FXYP30C	A384-1	8階廊下1	カセット形 2方向吹出	3.6 kW	4.0 kW	570 m ³ /h	-- Pa		fan	1φ200V	0.046	7	8階廊下1	FXYP30C	
A370-2	7階女性医務室	カセット形 2方向吹出	3.6 kW	4.0 kW	570 m ³ /h	-- Pa		-- L/h	fan	1φ200V	0.046	1	7階女性医務室	FXYP30C	A384-2	8階談話コーナー1	カセット形 4方向吹出	11.2 kW	12.5 kW	1,410 m ³ /h	-- Pa		fan	1φ200V	0.106	1	8階談話コーナー1	FXYP120U	
A370-3	7階男性更衣室	カセット形 4方向吹出	5.6 kW	6.3 kW	810 m ³ /h	-- Pa		0.7 L/h	fan	1φ200V	0.053	3	7階男性更衣室	FXYP50	A384-3	8階浴室1	カセット形 1方向吹出	2.2 kW	2.5 kW	342 m ³ /h	-- Pa		fan	1φ200V	0.09	1	8階浴室1	FXYP20C	
A370-4	7階女性更衣室	カセット形 4方向吹出	3.6 kW	4.0 kW	690 m ³ /h	-- Pa		-- L/h	fan	1φ200V	0.053	2	7階女性更衣室	FXYP50	A384-4	8階配膳EVホール	カセット形 2方向吹出	2.2 kW	2.5 kW	540 m ³ /h	-- Pa		fan	1φ200V	0.046	1	8階配膳ホール	FXYP20C	
A370-5	7階医局 東エリア	カセット形 4方向吹出	5.6 kW	6.3 kW	810 m ³ /h	-- Pa		-- L/h	fan	1φ200V	0.053	15	7階医局東エリア	FXYP50															
A370-6	7階秘書コーナー	カセット形 4方向吹出	3.6 kW	4.0 kW	690 m ³ /h	-- Pa		-- L/h	fan	1φ200V	0.053	1	7階秘書コーナー	FXYP50U															
空冷式マルチパッケージ型空気調和機 (7階医務局・研修医室系統)															空冷式マルチパッケージ型空気調和機 (9階北病棟地下他系統)														
A370	屋外機	形式	冷房能力	暖房能力	基準電流値	機外静圧		comp	3φ200V	27.3	1	11階屋外機室(11)	ダイキン工業株式会社	A385-1	9階スタッフトレーシヨン2	カセット形 4方向吹出	2.8 kW	3.2 kW	690 m ³ /h	-- Pa		fan	1φ200V	0.053	2	9階スタッフトレーシヨン2	FXYP20U		
		冷房フリー 標準型	122.0 kW	140.0 kW	153 A			fan		2.62			REYF220R	A385-2	9階スタッフトレーシヨン1	カセット形 2方向吹出	3.6 kW	4.0 kW	570 m ³ /h	-- Pa		fan	1φ200V	0.046	2	9階スタッフトレーシヨン1	FXYP30C		
A370-1	7階医務局 西エリア	カセット形 4方向吹出	5.6 kW	6.3 kW	810 m ³ /h	-- Pa		人感センサー付	fan	1φ200V	0.053	15	7階医務局西エリア	FXYP50	A385-3	9階オープンカンファレンス	カセット形 4方向吹出	8.0 kW	9.0 kW	1,110 m ³ /h	-- Pa		fan	1φ200V	0.053	2	9階オープンカンファレンス	FXYP90U	
A370-2	7階研修医室 カンファレンス	カセット形 4方向吹出	11.2 kW	12.5 kW	1,410 m ³ /h	-- Pa		-- L/h	fan	1φ200V	0.106	3	7階研修医室	FXYP120U	A385-4	9階スタッフトレーシヨン2	カセット形 2方向吹出	2.8 kW	3.2 kW	570 m ³ /h	-- Pa		fan	1φ200V	0.046	1	9階スタッフトレーシヨン2	FXYP30C	
A370-3	7階研修医室	カセット形 2方向吹出	2.2 kW	2.5 kW	540 m ³ /h	-- Pa		-- L/h	fan	1φ200V	0.046	1	7階研修医室	FXYP20C	A385-5	9階医務室4	カセット形 1方向吹出	2.2 kW	2.5 kW	342 m ³ /h	-- Pa		fan	1φ200V	0.09	1	9階医務室4	FXYP20C	
A370-4	7階研修医室2	カセット形 2方向吹出	3.6 kW	4.0 kW	570 m ³ /h	-- Pa		-- L/h	fan	1φ200V	0.046	1	7階研修医室2	FXYP30C	A385-6	9階医務室3	カセット形 1方向吹出	2.2 kW	2.5 kW	342 m ³ /h	-- Pa		fan	1φ200V	0.09	1	9階医務室3	FXYP20C	
A385-1	9階スタッフトレーシヨン2	カセット形 2方向吹出	2.8 kW	3.2 kW	570 m ³ /h	-- Pa		-- L/h	fan	1φ200V	0.046	1	9階スタッフトレーシヨン2	FXYP30C	A385-7	9階カンファレンス室2	カセット形 2方向吹出	2.8 kW	3.2 kW	570 m ³ /h	-- Pa		fan	1φ200V	0.02	1	9階カンファレンス室2	FXYP30C	
A385-2	9階医務室2	カセット形 2方向吹出	3.6 kW	4.0 kW	570 m ³ /h	-- Pa		-- L/h	fan	1φ200V	0.046	1	9階医務室2	FXYP30C	A385-8	9階医務室2	カセット形 2方向吹出	3.6 kW	4.0 kW	570 m ³ /h	-- Pa		fan	1φ200V	0.046	1	9階医務室2	FXYP30C	
A385-3	9階医務室1	カセット形 2方向吹出	3.2 kW	3.6 kW	540 m ³ /h	-- Pa		-- L/h	fan	1φ200V	0.046	1	9階医務室1	FXYP30C	A385-9	9階調剤室2	カセット形 2方向吹出	2.2 kW	2.										

1	空調設備 機器表 (20)																														
機器番号	機器名称・系統名	機 器 仕 様								付属電動機 電源 容量 kW	台数	据付位置	備 考	機器番号	機器名称・系統名	機 器 仕 様								付属電動機 電源 容量 kW	台数	据付位置	備 考				
		形式	冷房能力	暖房能力	基準電流値												形式	冷房能力	暖房能力	基準電流値											
空気式マルチパッケージ型空気調和機 (9階南棟コア系統)														空気式マルチパッケージ型空気調和機 (10階南棟コア系統)																	
AP00	屋外機	形式	冷房能力	暖房能力	基準電流値					comp	3φ200V	7.20	1	11階南棟機室111	ダイキン工業株式会社	AP100	屋外機	形式	冷房能力	暖房能力	基準電流値					comp	3φ200V	6.1	1	11階南棟機室111	ダイキン工業株式会社
		冷暖フリー 高効率型	33.5 kW	37.5 kW	43 A					fan		0.62			REVP320R			冷暖フリー 高効率型	28.0 kW	31.5 kW	38 A				fan		0.39		REVP200R		
屋内機		形式	冷房能力	暖房能力	風量	機外静圧									屋内機		形式	冷房能力	暖房能力	風量	機外静圧										
AP01-1	9階スタッフステーション1	カセット形 4方向吹出	2.8 kW	3.2 kW	690 m ³ /h	--- Pa	fan	1φ200V	0.053	2	機室2Fスタフステーション	FXYP22MJ	AP100-1	欠番																	
AP02-1	9階スタッフステーション1	カセット形 2方向吹出	3.6 kW	4.0 kW	570 m ³ /h	--- Pa	fan	1φ200V	0.046	2	機室2Fスタフステーション	FXYP22MC	AP100-2	欠番																	
AP03-1	9階カンファレンス室1	カセット形 4方向吹出	2.8 kW	3.2 kW	570 m ³ /h	--- Pa	fan	1φ200V	0.046	1	機室2Fカンファレンス室	FXYP22MC	AP100-3	10階スタッフ控室1	カセット形 2方向吹出	2.8 kW	3.2 kW	570 m ³ /h	--- Pa	fan	1φ200V	0.046	1	10階スタッフ控室1	FXYP22MC						
AP04-1	9階スタッフ控室1	カセット形 2方向吹出	2.8 kW	3.2 kW	570 m ³ /h	--- Pa	fan	1φ200V	0.046	1	機室2F控室	FXYP22C	AP100-4	10階仮眠室2	カセット形 1方向吹出	2.2 kW	2.5 kW	342 m ³ /h	--- Pa	fan	1φ200V	0.09	1	10階仮眠室2	FXYP22C						
AP05-1	9階仮眠室2	カセット形 1方向吹出	2.2 kW	2.5 kW	342 m ³ /h	--- Pa	fan	1φ200V	0.09	1	機室2F仮眠室	FXYP22C	AP100-5	10階仮眠室1	カセット形 1方向吹出	2.2 kW	2.5 kW	342 m ³ /h	--- Pa	fan	1φ200V	0.09	1	10階仮眠室1	FXYP22C						
AP06-1	9階仮眠室1	カセット形 1方向吹出	2.2 kW	2.5 kW	342 m ³ /h	--- Pa	fan	1φ200V	0.09	1	機室2F仮眠室	FXYP22C	AP100-6	欠番																	
AP07-1	9階浴室1	カセット形 2方向吹出	2.2 kW	2.5 kW	540 m ³ /h	--- Pa	fan	1φ200V	0.046	1	機室2F浴室	FXYP22C	AP100-7	欠番																	
AP08-1	9階内診室	カセット形 2方向吹出	2.2 kW	2.5 kW	540 m ³ /h	--- Pa	fan	1φ200V	0.046	1	機室2F内診室	FXYP22C	AP100-8	10階ポランティア室	カセット形 2方向吹出	2.2 kW	2.5 kW	540 m ³ /h	--- Pa	fan	1φ200V	0.046	1	10階ポランティア室	FXYP22C						
AP09-1	9階検査室1	カセット形 2方向吹出	2.2 kW	2.5 kW	540 m ³ /h	--- Pa	fan	1φ200V	0.046	1	機室2F検査室	FXYP22C	AP100-9	10階説明室1	カセット形 2方向吹出	2.2 kW	2.5 kW	540 m ³ /h	--- Pa	fan	1φ200V	0.046	1	10階説明室1	FXYP22C						
AP10-1	9階作業コーナー1	カセット形 2方向吹出	2.2 kW	2.5 kW	540 m ³ /h	--- Pa	fan	1φ200V	0.046	1	機室2F作業コーナー	FXYP22C	AP100-10	10階調剤室1	カセット形 2方向吹出	2.2 kW	2.5 kW	540 m ³ /h	--- Pa	fan	1φ200V	0.046	1	10階調剤室1	FXYP22C						
AP11-1	9階調剤室1	カセット形 2方向吹出	2.2 kW	2.5 kW	540 m ³ /h	--- Pa	fan	1φ200V	0.046	1	機室2F調剤室	FXYP22C	AP100-11	欠番																	
AP12-1	9階MSコーナー1	カセット形 2方向吹出	2.2 kW	2.5 kW	540 m ³ /h	--- Pa	fan	1φ200V	0.046	1	機室2FMSコーナー	FXYP22C	AP100-12	10階説明室2	カセット形 2方向吹出	2.2 kW	2.5 kW	540 m ³ /h	--- Pa	fan	1φ200V	0.046	1	10階説明室2	FXYP22C						
AP13-1	9階師長室1	カセット形 2方向吹出	2.2 kW	2.5 kW	540 m ³ /h	--- Pa	fan	1φ200V	0.046	1	機室2F師長室	FXYP22C	AP100-13	10階師長室1	カセット形 2方向吹出	2.2 kW	2.5 kW	540 m ³ /h	--- Pa	fan	1φ200V	0.046	1	10階師長室1	FXYP22C						
AP14-1	9階説明室1	カセット形 2方向吹出	2.2 kW	2.5 kW	540 m ³ /h	--- Pa	fan	1φ200V	0.046	1	機室2F説明室	FXYP22C	AP100-14	10階仮眠室1	カセット形 2方向吹出	2.2 kW	2.5 kW	540 m ³ /h	--- Pa	fan	1φ200V	0.046	1	10階仮眠室1	FXYP22C						
AP15-1	9階説明室2	カセット形 2方向吹出	2.2 kW	2.5 kW	540 m ³ /h	--- Pa	fan	1φ200V	0.046	1	機室2F説明室	FXYP22C	AP100-15	10階カンファレンス室1	カセット形 4方向吹出	2.8 kW	3.2 kW	690 m ³ /h	--- Pa	fan	1φ200V	0.053	1	機室2Fカンファレンス室1	FXYP22MJ						
空気式マルチパッケージ型空気調和機 (9階南棟機室下地系統)												空気式マルチパッケージ型空気調和機 (10階南棟機室下地系統)																			
AP00	屋外機	形式	冷房能力	暖房能力	基準電流値					comp	3φ200V	9.90	1	11階南棟機室111	ダイキン工業株式会社	AP100	屋外機	形式	冷房能力	暖房能力	基準電流値					comp	3φ200V	10.10	1	11階南棟機室111	ダイキン工業株式会社
		冷暖フリー 高効率型	45.0 kW	50.0 kW	55 A					fan		1.00			REVP450R			冷暖切替 高効率型	45.0 kW	50.0 kW	55 A				fan		0.94		REVP450R		
屋内機		形式	冷房能力	暖房能力	風量	機外静圧									屋内機		形式	冷房能力	暖房能力	風量	機外静圧										
AP00-1	9階廊下1	カセット形 2方向吹出	3.6 kW	4.0 kW	570 m ³ /h	--- Pa	fan	1φ200V	0.046	7	9階廊下1	FXYP22C	AP100-1	9階廊下1	カセット形 2方向吹出	2.8 kW	3.2 kW	570 m ³ /h	--- Pa	fan	1φ200V	0.064	2	10階廊下1	FXYP22C						
AP00-2	9階検査室	クリーンエアコン カセット形	4.5 kW	5.0 kW	1,080-900 m ³ /h	--- Pa	fan	1φ200V	0.135	1	9階検査室	FXYP496R	AP100-1	10階廊下1	カセット形 2方向吹出	2.8 kW	3.2 kW	570 m ³ /h	--- Pa	fan	1φ200V	0.064	2	10階廊下1	FXYP22C						
AP00-3	9階検査室・回復室	クリーンエアコン カセット形	4.5 kW	5.0 kW	1,080-900 m ³ /h	--- Pa	fan	1φ200V	0.135	1	9階検査室・回復室	FXYP496R	AP100-2	10階廊下3	カセット形 2方向吹出	2.8 kW	3.2 kW	570 m ³ /h	--- Pa	fan	1φ200V	0.064	3	10階廊下3	FXYP22C						
AP00-4	9階談話コーナー1	カセット形 2方向吹出	11.2 kW	12.5 kW	1,410 m ³ /h	--- Pa	fan	1φ200V	0.106	1	9階談話コーナー1	FXYP120MJ	AP100-3	10階ラウンジ	カセット形 2方向吹出	11.2 kW	12.5 kW	1,410 m ³ /h	--- Pa	fan	1φ200V	0.106	2	10階ラウンジ	FXYP120MJ						
AP00-5	9階洗髪室1	カセット形 1方向吹出	2.2 kW	2.5 kW	342 m ³ /h	--- Pa	fan	1φ200V	0.09	1	9階洗髪室1	FXYP22C	AP100-4	欠番																	
AP00-6	9階配膳EVホール	カセット形 2方向吹出	2.2 kW	2.5 kW	540 m ³ /h	--- Pa	fan	1φ200V	0.046	1	9階配膳EVホール	FXYP22C	AP100-5	10階家族控室1	カセット形 2方向吹出	2.2 kW	2.5 kW	540 m ³ /h	--- Pa	fan	1φ200V	0.064	1	10階家族控室1	FXYP22C						
空気式マルチパッケージ型空気調和機 (10階北棟コア系統)												空気式マルチパッケージ型空気調和機 (10階北棟コア系統)																			
AP100	屋外機	形式	冷房能力	暖房能力	基準電流値					comp	3φ200V	15.8	1	11階北棟機室111	ダイキン工業株式会社	AP100	屋外機	形式	冷房能力	暖房能力	基準電流値					comp	3φ200V	19.30	1	11階北棟機室111	ダイキン工業株式会社
		冷暖フリー 高効率型	73.0 kW	82.5 kW	98 A					fan		1.20			REVP120R			冷暖フリー 高効率型	85.0 kW	95.0 kW	105 A				fan		1.56		REVP200R		
屋内機		形式	冷房能力	暖房能力	風量	機外静圧									屋内機		形式	冷房能力	暖房能力	風量	機外静圧										
AP100-1	10階スタッフステーション4	カセット形 4方向吹出	2.8 kW	3.2 kW	690 m ³ /h	--- Pa	fan	1φ200V	0.053	2	機室2Fスタッフステーション4	FXYP22MJ	AP100	屋外機	形式	冷房能力	暖房能力	基準電流値													
AP100-2	10階スタッフステーション4	カセット形 2方向吹出	3.6 kW	4.0 kW	570 m ³ /h	--- Pa	fan	1φ200V	0.046	2	機室2Fスタッフステーション4	FXYP22MC	AP100-1	11階オープンカンファレンス	カセット形 4方向吹出	11.2 kW	12.5 kW	1,410 m ³ /h	--- Pa	fan	1φ200V	0.106	1	11階オープンカンファレンス	FXYP120MJ						
AP100-3	10階オープンカンファレンス	カセット形 4方向吹出	8.0 kW	9.0 kW	1,110 m ³ /h	--- Pa	fan	1φ200V	0.053	2	機室2Fオープンカンファレンス	FXYP22MJ	AP100-2	11階オープンカンファレンス	カセット形 2方向吹出	7.1 kW	8.0 kW	840 m ³ /h	--- Pa	fan	1φ200V	0.106	3	11階オープンカンファレンス	FXYP120C						
AP100-4	欠番											AP100-3	11階配膳室	カセット形 2方向吹出	2.2 kW	2.5 kW	540 m ³ /h	--- Pa	fan	1φ200V	0.046	1	11階配膳室	FXYP22C							
AP100-5	10階スタッフ控室2	カセット形 2方向吹出	2.8 kW	3.2 kW	570 m ³ /h	--- Pa	fan	1φ200V	0.046	1	10階スタッフ控室2	FXYP22C	AP100-4	11階カンファレンス室	カセット形 2方向吹出	3.6 kW	4.0 kW	570 m ³ /h	--- Pa	fan	1φ200V	0.046	1	11階カンファレンス室	FXYP22C						
AP100-6	10階仮眠室4	カセット形 1方向吹出	2.2 kW	2.5 kW	342 m ³ /h	--- Pa	fan	1φ200V	0.09	1	10階仮眠室4	FXYP22C	AP100-5	11階スタッフ控室	カセット形 2方向吹出	4.5 kW	5.0 kW	630 m ³ /h	--- Pa	fan	1φ200V	0.046	1	11階スタッフ控室	FXYP22C						
AP100-7	10階仮眠室3	カセット形 1方向吹出	2.2 kW	2.5 kW	342 m ³ /h	--- Pa	fan	1φ200V	0.09	1	10階仮眠室3	FXYP22C	AP100-6	11階仮眠室2	カセット形 1方向吹出	2.2 kW	2.5 kW	342 m ³ /h	--- Pa	fan	1φ200V	0.09	1	11階仮眠室2	FXYP22C						
AP100-8	10階仮眠室2	カセット形 2方向吹出	2.2 kW	2.5 kW	540 m ³ /h	--- Pa	fan	1φ200V	0.046	1	10階仮眠室2	FXYP22C	AP100-7	11階作業コーナー	カセット形 1方向吹出	2.2 kW	2.5 kW	342 m ³ /h	--- Pa	fan	1φ200V	0.09	1	11階作業コーナー	FXYP22C						
AP100-9	10階検査室	カセット形 2方向吹出	2.2 kW	2.5 kW	540 m ³ /h	--- Pa	fan	1φ200V	0.046	1	10階検査室	FXYP22C	AP100-8	11階作業コーナー	カセット形 2方向吹出	2.2 kW	2.5 kW	540 m ³ /h	--- Pa	fan	1φ200V	0.046	1	11階作業コーナー	FXYP22C						
AP100-10	10階調整室	カセット形 2方向吹出	2.2 kW	2.5 kW	540 m ³ /h	--- Pa	fan	1φ200V	0.046	1	10階調整室	FXYP22C	AP100-9	11階調剤室	カセット形 2方向吹出	2.2 kW	2.5 kW	540 m ³ /h	--- Pa	fan	1φ200V	0.046	1	11階調剤室	FXYP22C						
AP100-11	10階師長室	カセット形 2方向吹出	2.2 kW	2.5 kW	540 m ³ /h	--- Pa	fan	1φ200V	0.046	1	10階師長室	FXYP22C	AP100-10	11階師長室	カセット形 2方向吹出	5.6 kW	6.3 kW	780 m ³ /h	--- Pa	fan	1φ200V	0.046	1	11階師長室	FXYP22C						
AP100-12	10階MSコーナー	カセット形 2方向吹出	2.2 kW	2.5 kW	540 m ³ /h	--- Pa	fan	1φ200V	0.046	1	10階MSコーナー	FXYP22C	AP100-11	11階師長室	カセット形 2方向吹出	2.2 kW	2.5 kW	540 m ³ /h	--- Pa	fan	1φ200V	0.046	1	11階師長室	FXYP22C						
AP100-13	10階説明室3	カセット形 2方向吹出	2.2 kW	2.5 kW	540 m ³ /h	--- Pa																									

1 空調設備 機器表 (21)																
機器番号	機器名称・系統名	機 器 仕 様	付属電動機				台数	配付位置	備 考	機器番号	機器名称・系統名	機 器 仕 様	付属電動機			
			電 源	容 量 kW									電 源	容 量 kW		
空調式マルチパッケージ型空調和機 (11階無書機棟系統)																
K0103	屋外機	形式 冷媒フリー 高効率型	冷房能力 45.0 kW	暖房能力 50.0 kW	基準電流値 55 A		G3道路	comp	3φ200V	9.90	1	11階屋外機置場11	ダイキン工業株式会社			
	屋内機	形式	冷房能力	暖房能力	風量	機外静圧	G3道路	fan	1φ200V	1.00			REYF603DR			
K0103-1	11階無書 1床室A (1109)	クリーンエアコン カセット形	4.5 kW	5.0 kW	1,000~900 m ³ /h	-- Pa	G3道路	fan	1φ200V	0.135	1	11階無書 1床室A (1109)	FBXP436B			
K0103-2	11階無書 1床室A (1110)	クリーンエアコン カセット形	4.5 kW	5.0 kW	1,000~900 m ³ /h	-- Pa	G3道路	fan	1φ200V	0.135	1	11階無書 1床室A (1110)	FBXP436B			
K0103-3	11階無書 1床室B (1111)	クリーンエアコン カセット形	7.1 kW	8.0 kW	1,350~1,050 m ³ /h	-- Pa	G3道路	fan	1φ200V	0.165	1	11階無書 1床室B (1111)	FBXP436B			
K0103-4	次書															
K0103-5	次書															
K0103-6	11階無書 1床室C (1114)	クリーンエアコン カセット形	4.5 kW	5.0 kW	m ³ /h	-- Pa	G3道路	fan	1φ200V	0.135	1	11階無書 1床室C (1114)	FBXP436B			
K0103-7	11階無書 1床室D (1115)	クリーンエアコン カセット形	7.1 kW	8.0 kW	1,350~1,050 m ³ /h	-- Pa	G3道路	fan	1φ200V	0.165	1	11階無書 1床室D (1115)	FBXP719B			
K0103-8	11階無書 1床室C (1116)	クリーンエアコン カセット形	4.5 kW	5.0 kW	m ³ /h	-- Pa	G3道路	fan	1φ200V	0.135	1	11階無書 1床室C (1116)	FBXP436B			
K0103-9	11階無書 1床室E (1117)	クリーンエアコン カセット形	5.6 kW	6.3 kW	m ³ /h	-- Pa	G3道路	fan	1φ200V	0.135	1	11階無書 1床室E (1117)	FBXP596B			
K0103-10	11階無書 1床室E (1118)	クリーンエアコン カセット形	5.6 kW	6.3 kW	m ³ /h	-- Pa	G3道路	fan	1φ200V	0.135	1	11階無書 1床室E (1118)	FBXP596B			
K0103-11	11階面会廊下1	カセット形 1方向吹出形	2.2 kW	2.5 kW	342 m ³ /h	-- Pa	G3道路	fan	1φ200V	0.09	1	11階面会廊下1	FXYP22C			
K0103-12	11階面会廊下2	カセット形 1方向吹出形	2.2 kW	2.5 kW	342 m ³ /h	-- Pa	G3道路	fan	1φ200V	0.09	1	11階面会廊下2	FXYP22C			
空調式マルチパッケージ型空調和機 (11階無書機棟系統)																
K0104	屋外機	形式 冷媒フリー 高効率型	冷房能力 56.0 kW	暖房能力 63.0 kW	基準電流値 73 A		G3道路	comp	3φ200V	12.00	1	11階屋外機置場11	ダイキン工業株式会社			
	屋内機	形式	冷房能力	暖房能力	風量	機外静圧	G3道路	fan	1φ200V	0.99			REYF603DR			
K0104-1	11階無書 1床室E (1119)	クリーンエアコン カセット形	5.6 kW	6.3 kW	1,000~900 m ³ /h	-- Pa	G3道路	fan	1φ200V	0.135	1	11階無書 1床室E (1119)	FBXP596B			
K0104-2	11階無書 1床室E (1120)	クリーンエアコン カセット形	5.6 kW	6.3 kW	1,000~900 m ³ /h	-- Pa	G3道路	fan	1φ200V	0.135	1	11階無書 1床室E (1120)	FBXP596B			
K0104-3	11階無書 1床室B (1121)	クリーンエアコン カセット形	7.1 kW	8.0 kW	1,350~1,050 m ³ /h	-- Pa	G3道路	fan	1φ200V	0.165	1	11階無書 1床室B (1121)	FBXP436B			
K0104-4	11階無書 1床室A (1122)	クリーンエアコン カセット形	4.5 kW	5.0 kW	1,000~900 m ³ /h	-- Pa	G3道路	fan	1φ200V	0.135	1	11階無書 1床室A (1122)	FBXP436B			
K0104-5	11階無書 1床室A (1123)	クリーンエアコン カセット形	4.5 kW	5.0 kW	1,000~900 m ³ /h	-- Pa	G3道路	fan	1φ200V	0.135	1	11階無書 1床室A (1123)	FBXP436B			
K0104-6	11階無書 1床室A (1124)	クリーンエアコン カセット形	4.5 kW	5.0 kW	1,000~900 m ³ /h	-- Pa	G3道路	fan	1φ200V	0.135	1	11階無書 1床室A (1124)	FBXP436B			
K0104-7	11階無書 1床室A (1125)	クリーンエアコン カセット形	4.5 kW	5.0 kW	1,000~900 m ³ /h	-- Pa	G3道路	fan	1φ200V	0.135	1	11階無書 1床室A (1125)	FBXP436B			
K0104-8	11階無書 1床室B (1126)	クリーンエアコン カセット形	7.1 kW	8.0 kW	1,350~1,050 m ³ /h	-- Pa	G3道路	fan	1φ200V	0.165	1	11階無書 1床室B (1126)	FBXP596B			
K0104-9	11階無書 1床室E (1127)	クリーンエアコン カセット形	5.6 kW	6.3 kW	1,000~900 m ³ /h	-- Pa	G3道路	fan	1φ200V	0.135	1	11階無書 1床室E (1127)	FBXP596B			
K0104-10	11階無書 1床室E (1128)	クリーンエアコン カセット形	5.6 kW	6.3 kW	1,000~900 m ³ /h	-- Pa	G3道路	fan	1φ200V	0.135	1	11階無書 1床室E (1128)	FBXP596B			
K0104-11	11階無書 1床室E (1129)	クリーンエアコン カセット形	5.6 kW	6.3 kW	1,000~900 m ³ /h	-- Pa	G3道路	fan	1φ200V	0.135	1	11階無書 1床室E (1129)	FBXP719B			
K0104-12	11階無書 1床室E (1130)	クリーンエアコン カセット形	7.1 kW	8.0 kW	1,350~1,050 m ³ /h	-- Pa	G3道路	fan	1φ200V	0.165	1	11階無書 1床室E (1130)	FBXP719B			
空調式マルチパッケージ型空調和機 (2階中央更衣室(女)系統)																
K0201	屋外機	形式 冷媒切替 高効率型	冷房能力 106.0 kW	暖房能力 116.0 kW	基準電流値 141 A			comp	3φ400V	23.70	1	外架棟置場上	ダイキン工業株式会社			
	屋内機	形式	冷房能力	暖房能力	風量	機外静圧		fan	1φ200V	1.94			REYF603DR			
K0201-1	中央更衣室 (女性)・パウダールーム	カセット形 4方向吹出形	7.1 kW	8.0 kW	960 m ³ /h	-- Pa	人感センサー付	fan	1φ200V	0.053	10	中央更衣室(女)・パウダールーム	FXYP71D			
		カセット形 4方向吹出形	9.0 kW	10.0 kW	1,230 m ³ /h	-- Pa	人感センサー付	fan	1φ200V	0.053	1	中央更衣室(女)・パウダールーム	FXYP80D			
		カセット形 4方向吹出形	4.5 kW	5.0 kW	780 m ³ /h	-- Pa	人感センサー付	fan	1φ200V	0.053	1	中央更衣室(女)・パウダールーム	FXYP65D			

1 空調設備 機器表 (24)																													
機器番号	機器名称・系統名	機 器 仕 様						付属電動機		台数	据付位置	備 考	機器番号	機器名称・系統名	機 器 仕 様						付属電動機								
								電 源	容 量 (kW)												電 源	容 量 (kW)	電 源	容 量 (kW)	電 源	容 量 (kW)			
空調パッケージ形空気調和機 (11階電気室系統)																													
AP-101	屋外機	設備用エアコン	屋外機	50.0 kW	- kW	65.2 A	G3回路	comp	3φ200V	14.40	1	11階屋外機室11	ダイキン工業株式会社	AP-101	屋外機	設備用エアコン	屋外機	3.6 kW	4.0 kW	14.1 A	G4回路	屋外機一括配線	comp	1φ200V	0.59	1	5階屋外機室	ダイキン工業株式会社	
AP-101-1	屋内機	形式	冷房能力	暖房能力	風量	機外静圧	屋外機Fan	3φ200V	0.82						形式	冷房能力	暖房能力	風量	機外静圧	屋外機Fan	3φ200V	0.82							
AP-101-1	11階電気室 4	冷房専用 床置ダクト形	50.0 kW	- kW	9.00 m³/h	188 Pa	G3回路 空調長径の10%	屋内機Fan	3φ200V	3.70	1	11階電気室 4		AP-101-1	5階1床室F (501)	壁掛け形	3.6 kW	4.0 kW			屋内機Fan	1φ200V	0.046	1	5階1床室 (501)				
空調パッケージ形空気調和機 (11階電気室系統)																													
AP-102	屋外機	設備用エアコン	屋外機	50.0 kW	- kW	65.2 A	G3回路	comp	3φ200V	14.40	1	11階屋外機室11	ダイキン工業株式会社	AP-102	屋外機	設備用エアコン	屋外機	3.6 kW	4.0 kW	14.1 A	G4回路	屋外機一括配線	comp	1φ200V	0.59	1	5階屋外機室	ダイキン工業株式会社	
AP-102-1	屋内機	形式	冷房能力	暖房能力	風量	機外静圧	屋外機Fan	3φ200V	0.82					形式	冷房能力	暖房能力	風量	機外静圧	屋外機Fan	3φ200V	0.82								
AP-102-1	11階電気室 4	冷房専用 床置ダクト形	50.0 kW	- kW	9.00 m³/h	188 Pa	G3回路 空調長径の10%	屋内機Fan	3φ200V	3.70	1	11階電気室 4		AP-102-1	5階1床室C (502)	壁掛け形	3.6 kW	4.0 kW			屋内機Fan	1φ200V	0.046	1	5階1床室 (502)				
空調パッケージ形空気調和機 (11階EV機械室系統)																													
AP-103	屋外機	店舗用エアコン	屋外機	11.2 kW	14.0 kW	15.8 A	G3回路	屋外機一括電源供給	comp	3φ200V	1.10	2	11階屋外機室11	ダイキン工業株式会社	AP-103	屋外機	店舗用エアコン	屋外機	4.0 kW	4.5 kW	14.1 A	G4回路	屋外機一括配線	comp	1φ200V	0.71	1	5階屋外機室	ダイキン工業株式会社
AP-103-1	屋内機	形式	冷房能力	暖房能力			屋外機Fan	3φ200V	0.064				S2K048B1 (H)	形式	冷房能力	暖房能力			屋内機	形式	冷房能力	暖房能力							
AP-103-1	PH階EV機械室	天吊形	11.2 kW	14.0 kW			屋内機Fan	3φ200V	0.091	2	PH階EV機械室		AP-103-1	5階1床室D (503)	壁掛け形	4.0 kW	4.5 kW			屋内機Fan	1φ200V	0.027	1	5階1床室 (503)					
空調パッケージ形空気調和機 (11階ホール系統)																													
AP-104	屋外機	店舗用エアコン	屋外機	3.6 kW	4.0 kW	9.8 A	G3回路	屋外機一括電源供給	comp	3φ200V	0.59	2	11階屋外機室11	ダイキン工業株式会社	AP-104	屋外機	店舗用エアコン	屋外機	5.0 kW	5.6 kW	14.2 A	G4回路	屋外機一括配線	comp	1φ200V	1.07	1	5階屋外機室	ダイキン工業株式会社
AP-104-1	PH階ホール	カセット形 2方向	3.6 kW	4.0 kW			屋内機Fan	3φ200V	0.046	2	PH階ホール		AP-104-1	5階1床室G (508)	壁掛け形	5.0 kW	5.6 kW			屋内機Fan	1φ200V	0.027	1	5階1床室 (508)					
空調パッケージ形空気調和機 (5階4床室A (516)系統)																													
AP-105	屋外機	店舗用エアコン	屋外機	7.1 kW	8.0 kW	16.0 A	G4回路	屋外機一括配線	comp	1φ200V	1.7	1	5階屋外機室	ダイキン工業株式会社	AP-105	屋外機	店舗用エアコン	屋外機	7.1 kW	8.0 kW	16.0 A	G4回路	屋外機一括配線	comp	1φ200V	1.7	1	5階屋外機室	ダイキン工業株式会社
AP-105-1	5階4床室A (516)	カセット形 4方向	7.1 kW	8.0 kW			屋内機Fan	1φ200V	0.064					形式	冷房能力	暖房能力			屋外機Fan	1φ200V	0.064								
AP-105-1	5階4床室A (516)	カセット形 4方向	7.1 kW	8.0 kW			屋内機Fan	1φ200V	0.053	1	5階4床室 (516)		AP-105-1	5階4床室A (516)	カセット形 4方向	7.1 kW	8.0 kW			屋内機Fan	1φ200V	0.053	1	5階4床室 (516)					
空調パッケージ形空気調和機 (5階1床室D (518)系統)																													
AP-106	屋外機	店舗用エアコン	屋外機	4.0 kW	4.5 kW	14.1 A	G4回路	屋外機一括配線	comp	1φ200V	1.7	1	5階屋外機室	ダイキン工業株式会社	AP-106	屋外機	店舗用エアコン	屋外機	4.0 kW	4.5 kW	14.1 A	G4回路	屋外機一括配線	comp	1φ200V	1.7	1	5階屋外機室	ダイキン工業株式会社
AP-106-1	5階1床室D (518)	壁掛け形	4.0 kW	4.5 kW			屋内機Fan	1φ200V	0.027	1	5階1床室 (518)		AP-106-1	5階1床室D (518)	壁掛け形	4.0 kW	4.5 kW			屋内機Fan	1φ200V	0.027	1	5階1床室 (518)					
空調パッケージ形空気調和機 (5階4床室A (520)系統)																													
AP-107	屋外機	店舗用エアコン	屋外機	7.1 kW	8.0 kW	16.0 A	G4回路	屋外機一括配線	comp	1φ200V	1.7	1	5階屋外機室	ダイキン工業株式会社	AP-107	屋外機	店舗用エアコン	屋外機	7.1 kW	8.0 kW	16.0 A	G4回路	屋外機一括配線	comp	1φ200V	1.7	1	5階屋外機室	ダイキン工業株式会社
AP-107-1	5階4床室A (520)	カセット形 4方向	7.1 kW	8.0 kW			屋内機Fan	1φ200V	0.064					形式	冷房能力	暖房能力			屋外機Fan	1φ200V	0.064								
AP-107-1	5階4床室A (520)	カセット形 4方向	7.1 kW	8.0 kW			屋内機Fan	1φ200V	0.053	1	5階4床室 (520)		AP-107-1	5階4床室A (520)	カセット形 4方向	7.1 kW	8.0 kW			屋内機Fan	1φ200V	0.053	1	5階4床室 (520)					
空調パッケージ形空気調和機 (5階4床室A (521)系統)																													
AP-108	屋外機	店舗用エアコン	屋外機	7.1 kW	8.0 kW	16.0 A	G4回路	屋外機一括配線	comp	1φ200V	1.7	1	5階屋外機室	ダイキン工業株式会社	AP-108	屋外機	店舗用エアコン	屋外機	7.1 kW	8.0 kW	16.0 A	G4回路	屋外機一括配線	comp	1φ200V	1.7	1	5階屋外機室	ダイキン工業株式会社
AP-108-1	5階4床室A (521)	カセット形 4方向	7.1 kW	8.0 kW			屋内機Fan	1φ200V	0.064					形式	冷房能力	暖房能力			屋外機Fan	1φ200V	0.064								
AP-108-1	5階4床室A (521)	カセット形 4方向	7.1 kW	8.0 kW			屋内機Fan	1φ200V	0.053	1	5階4床室 (521)		AP-108-1	5階4床室A (521)	カセット形 4方向	7.1 kW	8.0 kW			屋内機Fan	1φ200V	0.053	1	5階4床室 (521)					
空調パッケージ形空気調和機 (5階1床室G (522)系統)																													
AP-109	屋外機	店舗用エアコン	屋外機	4.5 kW	5.0 kW	14.2 A	G4回路	屋外機一括配線	comp	1φ200V	0.85	1	5階屋外機室	ダイキン工業株式会社	AP-109	屋外機	店舗用エアコン	屋外機	4.5 kW	5.0 kW	14.2 A	G4回路	屋外機一括配線	comp	1φ200V	0.85	1	5階屋外機室	ダイキン工業株式会社
AP-109-1	5階1床室G (522)	壁掛け形	4.5 kW	5.0 kW			屋内機Fan	1φ200V	0.064					形式	冷房能力	暖房能力			屋外機Fan	1φ200V	0.064								
AP-109-1	5階1床室G (522)	壁掛け形	4.5 kW	5.0 kW			屋内機Fan	1φ200V	0.027	1	5階1床室 (522)		AP-109-1	5階1床室G (522)	壁掛け形	4.5 kW	5.0 kW			屋内機Fan	1φ200V	0.027	1	5階1床室 (522)					
空調パッケージ形空気調和機 (5階1床室G (527)系統)																													
AP-110	屋外機	店舗用エアコン	屋外機	4.5 kW	5.0 kW	14.2 A	G4回路	屋外機一括配線	comp	1φ200V	0.85	1	5階屋外機室	ダイキン工業株式会社	AP-110	屋外機	店舗用エアコン	屋外機	4.5 kW	5.0 kW	14.2 A	G4回路	屋外機一括配線	comp	1φ200V	0.85	1	5階屋外機室	ダイキン工業株式会社
AP-110-1	5階1床室G (527)	壁掛け形	4.5 kW	5.0 kW			屋内機Fan	1φ200V	0.064					形式	冷房能力	暖房能力			屋外機Fan	1φ200V	0.064								
AP-110-1	5階1床室G (527)	壁掛け形	4.5 kW	5.0 kW			屋内機Fan	1φ200V	0.027	1	5階1床室 (527)		AP-110-1	5階1床室G (527)	壁掛け形	4.5 kW	5.0 kW			屋内機Fan	1φ200V	0.027	1	5階1床室 (527)					
空調パッケージ形空気調和機 (5階1床室D (567)系統)																													
AP-111	屋外機	店舗用エアコン	屋外機	4.0 kW	4.5 kW	14.1 A	G4回路	屋外機一括配線	comp	1φ200V	1.7	1	5階屋外機室	ダイキン工業株式会社	AP-111	屋外機	店舗用エアコン	屋外機	4.0 kW	4.5 kW	14.1 A	G4回路	屋外機一括配線	comp	1φ200V	1.7	1	5階屋外機室	ダイキン工業株式会社
AP-111-1	5階1床室D (567)	壁掛け形	4.0 kW	4.5 kW			屋内機Fan	1φ200V	0.064					形式	冷房能力	暖房能力			屋外機Fan	1φ200V	0.064								
AP-111-1	5階1床室D (567)	壁掛け形	4.0 kW	4.5 kW			屋内機Fan	1φ200V	0.027	1	5階1床室 (567)		AP-111-1	5階1床室D (567)	壁掛け形	4.0 kW	4.5 kW			屋内機Fan	1φ200V	0.027	1	5階1床室 (567)					
空調パッケージ形空気調和機 (5階4床室A (565)系統)																													
AP-112	屋外機	店舗用エアコン	屋外機	7.1 kW	8.0 kW	16.0 A	G4回路	屋外機一括配線	comp	1φ200V	1.7	1	5階屋外機室	ダイキン工業株式会社	AP-112	屋外機	店舗用エアコン	屋外機	7.1 kW	8.0 kW	16.0 A	G4回路	屋外機一括配線	comp	1φ200V	1.7	1	5階屋外機室	ダイキン工業株式会社
AP-112-1	5階4床室A (565)	カセット形 4方向	7.1 kW	8.0 kW			屋内機Fan	1φ200V	0.064					形式	冷房能力	暖房能力			屋外機Fan	1φ200V	0.064								
AP-112-1	5階4床室A (565)	カセット形 4方向	7.1 kW	8.0 kW			屋内機Fan	1φ200V	0.053	1	5階4床室 (565)		AP-112-1	5階4床室A (565)	カセット形 4方向	7.1 kW	8.0 kW			屋内機Fan	1φ200V	0.053	1	5階4床室 (565)					
空調パッケージ形空気調和機 (5階4床室A (564)系統)																													
AP-113	屋外機	店舗用エアコン	屋外機	7.1 kW	8.0 kW	16.0 A	G4回路	屋外機一括配線	comp	1φ200V	1.7	1	5階屋外機室	ダイキン工業株式会社	AP-113	屋外機	店舗用エアコン	屋外機	7.1 kW	8.0 kW	16.0 A	G4回路	屋外機一括配線	comp	1φ200V	1.7	1	5階屋外機室	ダイキン工業株式会社
AP-113-1	5階4床室A (564)	カセット形 4方向	7.1 kW	8.0 kW			屋内機Fan	1φ200V	0.064					形式	冷房能力	暖房能力			屋外機Fan	1φ200V	0.064								
AP-113-1	5階4床室A (564)	カセット形 4方向	7.1 kW	8.0 kW			屋内機Fan	1φ200V	0.053	1	5階4床室 (564)		AP-113-1	5階4床室A (564)	カセット形 4方向	7.1 kW	8.0 kW			屋内機Fan	1φ200V	0.053	1	5階4床室 (564)					

1		空調設備 機器表 (28)																																							
機器番号	機器名称・系統名	機 器 仕 様				付属電動機			台数	据付位置	備 考	機器番号	機器名称・系統名	機 器 仕 様				付属電動機			台数	据付位置	備 考																		
						電源	容量 kW											電源	容量 kW					電源	容量 kW																
空調パッケージ形空気調和機																																									
(10階4床室A (1064) 系統)		形式	冷房能力	暖房能力	最大電流値																																				
KP9-104	屋外機	店舗用エアコン	10.0 kW	11.2 kW	22.0 A	030	屋外機-1相電源機	comp	3φ200V	1.95	1	10階屋外機置場	ダイキン工業株式会社																												
	屋内機	形式	冷房能力	暖房能力				屋外機Fan	3φ200V	0.211			S20C11289 (H)																												
KP9-104-1	10階4床室A (1064)	カセット形 4方向	10.0 kW	11.2 kW				屋内機Fan	3φ200V	0.106	1	10階4床室A(1064)																													
空調パッケージ形空気調和機																																									
(10階4床室A (1063) 系統)		形式	冷房能力	暖房能力	最大電流値																																				
KP9-103	屋外機	店舗用エアコン	7.1 kW	8.0 kW	16.0 A	040	屋外機-1相電源機	comp	1φ200V	1.7	1	10階屋外機置場	ダイキン工業株式会社																												
	屋内機	形式	冷房能力	暖房能力				屋外機Fan	1φ200V	0.064			S20C20289 (H)																												
KP9-103-1	10階4床室A (1063)	カセット形 4方向	7.1 kW	8.0 kW				屋内機Fan	1φ200V	0.053	1	10階4床室A(1063)																													
空調パッケージ形空気調和機																																									
(10階4床室B (1062) 系統)		形式	冷房能力	暖房能力	最大電流値																																				
KP9-102	屋外機	店舗用エアコン	7.1 kW	8.0 kW	16.0 A	040	屋外機-1相電源機	comp	1φ200V	1.7	1	10階屋外機置場	ダイキン工業株式会社																												
	屋内機	形式	冷房能力	暖房能力				屋外機Fan	1φ200V	0.064			S20C20289 (H)																												
KP9-102-1	10階4床室B (1062)	カセット形 4方向	7.1 kW	8.0 kW				屋内機Fan	1φ200V	0.053	1	10階4床室B(1062)																													
空調パッケージ形空気調和機																																									
(11階4床室A (1101) 系統)		形式	冷房能力	暖房能力	最大電流値																																				
KP9-1101	屋外機	店舗用エアコン	7.1 kW	8.0 kW	16.0 A	040	屋外機-1相電源機	comp	1φ200V	1.7	1	11階屋外機置場	ダイキン工業株式会社																												
	屋内機	形式	冷房能力	暖房能力				屋外機Fan	1φ200V	0.064			S20C20289 (H)																												
KP9-1101-1	11階4床室A (1101)	カセット形 4方向	7.1 kW	8.0 kW				屋内機Fan	1φ200V	0.053	1	11階4床室A(1101)																													
空調パッケージ形空気調和機																																									
(11階1床室C (1102) 系統)		形式	冷房能力	暖房能力	最大電流値																																				
KP9-1102	屋外機	店舗用エアコン	3.6 kW	4.0 kW	14.1 A	040	屋外機-1相電源機	comp	1φ200V	0.59	1	11階屋外機置場	ダイキン工業株式会社																												
	屋内機	形式	冷房能力	暖房能力				屋外機Fan	1φ200V	0.064			S20A4289 (H)																												
KP9-1102-1	11階1床室C (1102)	壁掛形	3.6 kW	4.0 kW				屋内機Fan	1φ200V	0.027	1	11階1床室C(1102)																													
空調パッケージ形空気調和機																																									
(11階1床室D (1103) 系統)		形式	冷房能力	暖房能力	最大電流値																																				
KP9-1103	屋外機	店舗用エアコン	4.5 kW	5.0 kW	14.2 A	040	屋外機-1相電源機	comp	1φ200V	0.85	1	11階屋外機置場	ダイキン工業株式会社																												
	屋内機	形式	冷房能力	暖房能力				屋外機Fan	1φ200V	0.064			S20A5289 (H)																												
KP9-1103-1	11階1床室D (1103)	壁掛形	4.5 kW	5.0 kW				屋内機Fan	1φ200V	0.027	1	11階1床室D(1103)																													
空調パッケージ形空気調和機																																									
(11階1床室E (1104) 系統)		形式	冷房能力	暖房能力	最大電流値																																				
KP9-1104	屋外機	店舗用エアコン	3.6 kW	4.0 kW	14.1 A	040	屋外機-1相電源機	comp	1φ200V	0.59	1	11階屋外機置場	ダイキン工業株式会社																												
	屋内機	形式	冷房能力	暖房能力				屋外機Fan	1φ200V	0.064			S20A4289 (H)																												
KP9-1104-1	11階1床室E (1104)	壁掛形	3.6 kW	4.0 kW				屋内機Fan	1φ200V	0.027	1	11階1床室E(1104)																													
空調パッケージ形空気調和機																																									
(11階4床室A (1105) 系統)		形式	冷房能力	暖房能力	最大電流値																																				
KP9-1105	屋外機	店舗用エアコン	10.0 kW	11.2 kW	22.0 A	030	屋外機-1相電源機	comp	3φ200V	1.95	1	11階屋外機置場	ダイキン工業株式会社																												
	屋内機	形式	冷房能力	暖房能力				屋外機Fan	3φ200V	0.211			S20C11289 (H)																												
KP9-1105-1	11階4床室A (1105)	カセット形 4方向	10.0 kW	11.2 kW				屋内機Fan	3φ200V	0.106	1	11階4床室A(1105)																													
空調パッケージ形空気調和機																																									
(11階4床室A (1106) 系統)		形式	冷房能力	暖房能力	最大電流値																																				
KP9-1106	屋外機	店舗用エアコン	10.0 kW	11.2 kW	22.0 A	030	屋外機-1相電源機	comp	3φ200V	1.95	1	11階屋外機置場	ダイキン工業株式会社																												
	屋内機	形式	冷房能力	暖房能力				屋外機Fan	3φ200V	0.211			S20C11289 (H)																												
KP9-1106-1	11階4床室A (1106)	カセット形 4方向	10.0 kW	11.2 kW				屋内機Fan	3φ200V	0.106	1	11階4床室A(1106)																													
空調パッケージ形空気調和機																																									
(11階4床室B (1107) 系統)		形式	冷房能力	暖房能力	最大電流値																																				
KP9-1107	屋外機	店舗用エアコン	10.0 kW	11.2 kW	22.0 A	030	屋外機-1相電源機	comp	3φ200V	1.95	1	11階屋外機置場	ダイキン工業株式会社																												
	屋内機	形式	冷房能力	暖房能力				屋外機Fan	3φ200V	0.211			S20C11289 (H)																												
KP9-1107-1	11階4床室B (1107)	カセット形 4方向	10.0 kW	11.2 kW				屋内機Fan	3φ200V	0.106	1	11階4床室B(1107)																													
空調パッケージ形空気調和機																																									
(11階無層1床室系統)		形式	冷房能力	暖房能力	最大電流値																																				
KP9-1112	屋外機	店舗用エアコン	5.6 kW	6.3 kW	10.3 A	030	屋外機-1相電源機	comp	3φ200V	1.18	1	11階ベランダ	ダイキン工業株式会社																												
	屋内機	形式	冷房能力	暖房能力	風量			屋外機Fan	3φ200V	0.064			S20W6289 (H)																												
KP9-1112-1	11階無層1床室 (1112)	天井埋込ダクト形	5.6 kW	6.3 kW	3800 m ³ /h			屋内機Fan	3φ200V	0.23	1	11階無層1床室(1112)																													
空調パッケージ形空気調和機																																									
(11階無層1床室系統)		形式	冷房能力	暖房能力	最大電流値																																				
KP9-1113	屋外機	店舗用エアコン	5.6 kW	6.3 kW	10.3 A	030	屋外機-1相電源機	comp	3φ200V	1.18	1	11階ベランダ	ダイキン工業株式会社																												
	屋内機	形式	冷房能力	暖房能力	風量			屋外機Fan	3φ200V	0.064			S20W6289 (H)																												
KP9-1113-1	11階無層1床室 (1113)	天井埋込ダクト形	5.6 kW	6.3 kW	3800 m ³ /h			屋内機Fan	3φ200V	0.23	1	11階無層1床室(1113)																													

1 空調設備 機器表 (33)																
機器番号	機器名称・系統名	機 器 仕 様				付属電動機		台数	据付位置	備 考	機器番号	機器名称・系統名	機 器 仕 様			
		形式	冷房能力	暖房能力	最大電流値	電 源	容 量 kW						電 源	容 量 kW	台数	据付位置
ルームエアコン																
(10階1居室C (1067)系統)																
K08-107	屋外機	屋外機	3.6 kW	4.2 kW	19.9 A	600V 室内機一括制御系統	comp	1φ100V	0.95	1	10階屋外機置場	ダイキン工業株式会社				
	屋内機	形式	冷房能力	暖房能力			屋外機fan	1φ100V	0.022			S28VES-W(E)				
K08-107-1	10階1居室C (1067)	壁掛型	3.6 kW	4.2 kW			屋内機fan	1φ100V	0.021	1	10階1居室C(1067)					
ルームエアコン																
(10階1居室C (1065)系統)																
K08-105	屋外機	屋外機	3.6 kW	4.2 kW	19.9 A	600V 室内機一括制御系統	comp	1φ100V	0.95	1	10階屋外機置場	ダイキン工業株式会社				
	屋内機	形式	冷房能力	暖房能力			屋外機fan	1φ100V	0.022			S28VES-W(E)				
K08-105-1	10階1居室C (1065)	壁掛型	3.6 kW	4.2 kW			屋内機fan	1φ100V	0.021	1	10階1居室C(1065)					
ルームエアコン																
(10階重症1居室(1061)系統)																
K08-101	屋外機	屋外機	2.8 kW	3.6 kW	14.9 A	600V 室内機一括制御系統	comp	1φ100V	0.75	1	10階屋外機置場	ダイキン工業株式会社				
	屋内機	形式	冷房能力	暖房能力			屋外機fan	1φ100V	0.018			S28VES-W(E)				
K08-101-1	10階重症 1居室 (1061)	壁掛型	2.8 kW	3.6 kW			屋内機fan	1φ100V	0.026	1	10階重症1居室(1061)					
ルームエアコン																
(10階重症1居室(1060)系統)																
K08-100	屋外機	屋外機	2.8 kW	3.6 kW	14.9 A	600V 室内機一括制御系統	comp	1φ100V	0.75	1	10階屋外機置場	ダイキン工業株式会社				
	屋内機	形式	冷房能力	暖房能力			屋外機fan	1φ100V	0.018			S28VES-W(E)				
K08-100-1	10階重症 1居室 (重症) (1060)	壁掛型	2.8 kW	3.6 kW			屋内機fan	1φ100V	0.026	1	10階重症1居室(重症) (1060)					
ルームエアコン																
(10階1居室A(重症) (1059)系統)																
K08-109	屋外機	屋外機	2.8 kW	3.6 kW	14.9 A	600V 室内機一括制御系統	comp	1φ100V	0.75	1	10階屋外機置場	ダイキン工業株式会社				
	屋内機	形式	冷房能力	暖房能力			屋外機fan	1φ100V	0.018			S28VES-W(E)				
K08-109-1	10階1居室A (重症) (1059)	壁掛型	2.8 kW	3.6 kW			屋内機fan	1φ100V	0.026	1	10階重症1居室(重症) (1059)					
ルームエアコン																
(11階1居室A (1108)系統)																
K08-110	屋外機	屋外機	3.6 kW	4.2 kW	19.9 A	600V 室内機一括制御系統	comp	1φ100V	0.95	1	11階屋外機置場	ダイキン工業株式会社				
	屋内機	形式	冷房能力	暖房能力			屋外機fan	1φ100V	0.022			S28VES-W(E)				
K08-110-1	11階1居室A (1108)	壁掛型	3.6 kW	4.2 kW			屋内機fan	1φ100V	0.021	1	11階1居室A(1108)					

1 空調設備 機器表(34)																															
機器番号	系統名	種別	型式	番手	風量 m³/h	機外静圧 Pa	防塵	発音方法	インバータ	付属電動機			台数	機器番号	系統名	種別	型式	番手	風量 m³/h	機外静圧 Pa	防塵	発音方法	インバータ	付属電動機			台数				
										電源	容量	kW												電源	容量	kW					
<p>送風機</p> <p><共通仕様> 特記なき限り下記仕様による。</p> <p>適用仕様書 国土交通省大臣官庁官庁事務部監修</p> <p>公共建築工事標準仕様書(機械設備工事編) 平成 25年版</p> <p>電源周波数 60 Hz</p> <p>防塵 0.75kW以上のファン類(排煙機は除く)は防振架台付とし、0.75kW未満はゴム防振とする</p> <p>床置き: 防振スプリング基礎 (防振計算結果により、性能≧14.0Hz以下、天吊形: 防振スプリング金物共 もしくは性能≧2.3Hz以下とす)</p> <p>付属品 標準仕様書による</p> <p>特記事項 1. 軸流ファン、有圧換気機は低騒音型とする</p> <p>2. 0.75kW以上の3相ファンモーターはIE3とすること</p> <p>3. フランジ方式の場合は、ダクト接続用フランジを付属とする</p> <p>4. 送風機の軸受温度は、JIS B 8331に準じる</p> <p>5. 電動機は原則4極とする</p> <p>6. 送風機は遠心式とする</p> <p>7. ファンベルトは、高寿命型とし、裏カバーを設置する。</p> <p>なお、点検・調整容易な形状とすること。</p> <p>8. 共通ベッド材質は形鋼とする</p> <p>9. 片吸込形No.3以上の電動機の極数は4極とし、回転比は2:1以下とする</p> <p>10. 注油式の場合は、外部より容易に注油できる措置を講ずる。</p> <p>11. 注油送風機には、清掃用点検口(No.3以上)や水抜き口を設ける。</p> <p>12. インバータ本体及び扇(付属品共)は機械設備工事(自動制御設備)とする</p> <p>13. 消音ボックス付ストレーシロファンは強制運転切替可能とすること</p> <p>14. 屋外設置のファンは耐塵増強仕様とすること</p> <p>15. 機器リストでの連動は電気工事での連動を併し、その他連動は自動制御工事にて行う</p> <p>16. 発音方法は、以下の通りとする</p> <p>a. スケジュー発音、状態監視(自動制御工事)</p> <p>b. 手元スイッチ(タイマー付、自動制御工事)</p> <p>c. サーモ発音、状態監視(自動制御工事)</p> <p>d. 手元スイッチ(OFF/ON、電気設備工事)</p> <p>e. サーモ発音(電気設備工事)</p>																															
【給気ファン】																															
FS-101	1階廊下水機室	OA	片吸込みシロコファン 天吊型	2	2/2	5,050	350	防塵吊金物	a	-	3φ-200V	1.50	1	1階廊下水機室	EA	片吸込みシロコファン 床置型	3	1/2	9,700	250	防塵吊金物	a	-	3φ-200V	3.70	1	1階免震層	チャリ株式会社 防塵吊金物			
FS-102	欠音													FE-120	免震層排気	EA	片吸込みシロコファン 床置型	3	1/2	9,700	250	防塵吊金物	a	-	3φ-200V	3.70	1	1階免震層	チャリ株式会社 防塵吊金物		
FS-103	欠音													FE-121	免震層排気	EA	片吸込みシロコファン 床置型	3	1/2	9,700	100	防塵吊金物	a	-	3φ-200V	1.50	1	1階免震層	チャリ株式会社 防塵吊金物		
FS-104	欠音													FE-122	免震層排気	EA	片吸込みシロコファン 床置型	3	1/2	9,700	100	防塵吊金物	a	-	3φ-200V	1.50	1	1階免震層	チャリ株式会社 防塵吊金物		
FS-105	1階感熱・換気排水設備	OA	片吸込みシロコファン 天吊型	2	2,660	300	防塵吊金物	a	-	3φ-200V	0.75	1	1階感熱・換気排水設備	FE-123	1階空調機械室1	EA	ストレーシロファン	1	1/2	1,100	60	防塵吊金物	a	-	3φ-200V	1.10	1	1階空調機械室1	チャリ株式会社 防塵吊金物		
FS-106	1階 講堂	OA	RA用ファン 軸流型	5	10,200	200	防塵吊金物	a	-	3φ-200V	2.20	1	1階空調機械室2	FE-201	2階コンニエード排気	EA	天吊換気扇	1	50	50	防塵吊金物	d	-	1φ-100V	0.06	1	1階衛生室	チャリ株式会社 防塵吊金物			
FS-201	2階換気装置 一般換気	OA	片吸込みシロコファン 天吊型	3	1/2	11,600	350	防塵吊金物	a	-	3φ-200V	3.70	1	2階換気装置	FE-202	2階コンニエード排気	EA	天吊換気扇	1	50	50	防塵吊金物	d	-	1φ-100V	0.06	1	1階衛生室	チャリ株式会社 防塵吊金物		
FS-202	2階換気装置 換気専用	OA	片吸込みシロコファン 天吊型	1	1/2	2,260	350	防塵吊金物	a	-	3φ-200V	3.70	1	2階換気装置	FE-203	2階換気1床室2 除圧用	EA	消音ストレーシロファン	1	1/4	230	100	防塵吊金物	d	-	1φ-100V	0.064	1	1階急1床室	チャリ株式会社 防塵吊金物	
FS-203	欠音													FE-204	2階事務室・健診	EA	片吸込みシロコファン 床置型	2	1/2	4,430	350	防塵吊金物	a	O	3φ-200V	5.06	1	2階空調機械室1	チャリ株式会社 防塵吊金物		
FS-204	2階ガバナ室	OA	ストレーシロファン 給気用	1	1/4	450	250	防塵吊金物	a	-	3φ-200V	0.176	1	2階空調機械室2	FE-205	2階換気救命機	EA	片吸込みシロコファン 床置型	3	1/2	12,490	700	防塵吊金物	a	O	3φ-200V	1.50	1	2階空調機械室1	チャリ株式会社 防塵吊金物	
FS-301	3階特高電気室	OA	消音ストレーシロファン	2	1/2	5,330	300	防塵吊金物	c	-	3φ-200V	3.30	1	3階特高電気室	FE-206	2階換気救命機	EA	片吸込みシロコファン 床置型	3	1/2	12,490	700	防塵吊金物	a	O	3φ-200V	1.50	1	2階空調機械室1	チャリ株式会社 防塵吊金物	
FS-302	3階電気室2	OA	消音ストレーシロファン	2	1/2	5,180	350	防塵吊金物	c	-	3φ-200V	3.30	1	3階電気室2	FE-207	2階換気1床室2 除圧用	EA	消音ストレーシロファン	1	1/4	230	100	防塵吊金物	d	-	1φ-100V	0.064	1	1階急1床室	チャリ株式会社 防塵吊金物	
FS-303	3階ボイラー室 一般換気	OA	片吸込みシロコファン 天吊型	2	3,400	300	防塵吊金物	a	-	3φ-200V	1.50	1	3階ボイラー室	FE-208	2階換気救命機	EA	片吸込みシロコファン 床置型	3	1/2	12,490	700	防塵吊金物	a	O	3φ-200V	1.50	1	2階空調機械室1	チャリ株式会社 防塵吊金物		
FS-304	3階ボイラー室 排気用	OA	ストレーシロファン	4	1/4	635	250	防塵吊金物	a	-	3φ-200V	0.175	1	3階ボイラー室	FE-209	2階換気救命機	EA	片吸込みシロコファン 床置型	3	1/2	12,490	700	防塵吊金物	a	O	3φ-200V	1.50	1	2階空調機械室1	チャリ株式会社 防塵吊金物	
FS-305	3階ボイラー室 排気用	OA	ストレーシロファン	4	1/4	635	250	防塵吊金物	a	-	3φ-200V	0.175	1	3階ボイラー室	FE-210	2階換気救命機	EA	片吸込みシロコファン 床置型	3	1/2	12,490	700	防塵吊金物	a	O	3φ-200V	1.50	1	2階空調機械室1	チャリ株式会社 防塵吊金物	
FS-401	4階電気室	OA	片吸込みシロコファン 天吊型	3	6,400	250	防塵吊金物	a	-	3φ-200V	1.50	1	4階電気室	FE-211	2階換気救命機	EA	片吸込みシロコファン 床置型	3	1/2	12,490	700	防塵吊金物	a	O	3φ-200V	1.50	1	2階空調機械室1	チャリ株式会社 防塵吊金物		
FS-402	4階非常用発電電気室	OA	ストレーシロファン	1	1/2	1,800	400	防塵吊金物	c	-	3φ-200V	0.738	1	4階非常用発電電気室	FE-212	2階換気救命機	EA	片吸込みシロコファン 床置型	3	1/2	12,490	700	防塵吊金物	a	O	3φ-200V	1.50	1	2階空調機械室1	チャリ株式会社 防塵吊金物	
FS-403	4階電気室2	OA	ストレーシロファン	2	2,760	250	防塵吊金物	c	-	3φ-200V	0.738	1	4階電気室2	FE-213	2階換気救命機	EA	片吸込みシロコファン 床置型	3	1/2	12,490	700	防塵吊金物	a	O	3φ-200V	1.50	1	2階空調機械室1	チャリ株式会社 防塵吊金物		
FS-404	4階電気室2	OA	有圧風	4	4/4	2,360	100	-	c	-	3φ-200V	0.4	1	4階電気室2	FE-214	2階換気救命機	EA	片吸込みシロコファン 床置型	3	1/2	12,490	700	防塵吊金物	a	O	3φ-200V	1.50	1	2階空調機械室1	チャリ株式会社 防塵吊金物	
FS-703	7階サーバー室	OA	ストレーシロファン 給気用	1	1/4	920	250	防塵吊金物	c	-	1φ-100V	0.276	1	7階サーバー室	FE-215	2階換気救命機	EA	片吸込みシロコファン 床置型	3	1/2	12,490	700	防塵吊金物	a	O	3φ-200V	1.50	1	2階空調機械室1	チャリ株式会社 防塵吊金物	
FS-1101	11階電気室	OA	片吸込みシロコファン 天吊型	3	6,250	350	防塵吊金物	c	-	3φ-200V	2.20	1	11階電気室	FE-216	2階換気救命機	EA	片吸込みシロコファン 床置型	3	1/2	12,490	700	防塵吊金物	a	O	3φ-200V	1.50	1	2階空調機械室1	チャリ株式会社 防塵吊金物		
FS-P01	P1階EIV機械室	OA	ストレーシロファン 給気用	1	1/4	170	200	防塵吊金物	a	-	1φ-100V	0.064	1	11階EIV機械室	FE-217	2階換気救命機	EA	片吸込みシロコファン 床置型	3	1/2	12,490	700	防塵吊金物	a	O	3φ-200V	1.50	1	2階空調機械室1	チャリ株式会社 防塵吊金物	
FS-P02	P1階EIVホール	OA	ストレーシロファン 給気用	1	1/4	180	250	防塵吊金物	a	-	1φ-100V	0.062	1	P1階EIVホール	FE-218	2階換気救命機	EA	片吸込みシロコファン 床置型	3	1/2	12,490	700	防塵吊金物	a	O	3φ-200V	1.50	1	2階空調機械室1	チャリ株式会社 防塵吊金物	
FS-P01	P1階EIVホール	OA	有圧風(給気用)	300φ	650	26	-	c	-	3φ-200V	0.046	1	マニホール2室	FE-219	2階換気救命機	EA	片吸込みシロコファン 床置型	3	1/2	12,490	700	防塵吊金物	a	O	3φ-200V	1.50	1	2階空調機械室1	チャリ株式会社 防塵吊金物		
【換気ファン】																															
FE-101	1階講堂、解制エリア	EA	消音BOX付ストレーシロファン	G400	134x2	7,080	250	防塵吊金物	a	O	3φ-200V	2.64	1	1階空調機械室4	FE-321	3階換気(中央)換気	EA	消音ストレーシロファン	1	1/4	160	100	防塵吊金物	a	-	1φ-100V	0.039	1	3階換気センター	チャリ株式会社 防塵吊金物	
FE-102	欠音													FE-322	3階特高電気室	EA	消音ストレーシロファン	3	5,330	300	防塵吊金物	a	-	3φ-200V	3.30	1	3階特高電気室	チャリ株式会社 防塵吊金物			
FE-103	1階エントランス	EA	消音ストレーシロファン	G400	2	3,550	200	防塵吊金物	a	O	3φ-200V	1.27	1	1階換気室	FE-323	3階電気室2	EA	片吸込みシロコファン 天吊型	3	5,180	200	防塵吊金物	a	-	3φ-200V	1.50	1	3階換気室	チャリ株式会社 防塵吊金物		
FE-104	1階換気エリア	EA	片吸込みシロコファン 床置型 屋外設置 FRP製	G400	3	7,430	1,100	防塵スプリング	a	O	3φ-200V	5.50	1	11階外機室11	FE-324	3階ボイラー室	EA	消音ストレーシロファン	2	1/2	3,400	200	防塵吊金物	a	-	3φ-200V	0.75	1	3階ボイラー室	チャリ株式会社 防塵吊金物	
FE-105	欠音													FE-325	3階換気(清浄)換気	EA	消音ストレーシロファン	1	150	200	防塵吊金物	a	-	1φ-100V	0.74	1	3階換気室	チャリ株式会社 防塵吊金物			
FE-106	1階不潔品庫	EA	ストレーシロファン	Hナツニエック株式会社 防塵吊金物	1	1/4	790	100	防塵吊金物	a	-	1φ-100V	0.58	1	11階外機室11	FE-326	3階換気室	EA	消音ストレーシロファン	1	3/4	2,420	200	防塵吊金物	a	-	3φ-200V	1.70	1	3階換気室	チャリ株式会社 防塵吊金物
FE-107	1階医薬品庫	EA	ストレーシロファン	Hナツニエック株式会社 防塵吊金物	1	1/4	270	100	防塵吊金物	a	-	1φ-100V	0.064	1	11階外機室11	FE-327	3階E.P.S. 32-1	EA	天吊換気扇	1	1/2	400	30	防塵吊金物	e	-	1φ-100V	0.046	1	3階E.P.S. 32-1	チャリ株式会社 防塵吊金物
FE-108	欠音													FE-328	3階E.P.S. 36	EA	天吊換気扇	1	1/2	200	30	防塵吊金物	e	-	1φ-100V	0.027	1	3階E.P.S. 36	チャリ株式会社 防塵吊金物		
FE-109	3階換気装置 一般換気	EA	片吸込みシロコファン 床置型 屋外設置 FRP製	G400	2	2,530	700	防塵スプリング	-	-	3φ-200V	3.70	1	11階外機室11	FE-401	4階ICU/透析	EA	ストレーシロファン	50x2x2.030	1	1/2	1,455	500	防塵吊金物	a	O	3φ-200V	1.75	2	4階ICU/透析	チャリ株式会社 防塵吊金物
FE-110	11階換気装置	EA	ストレーシロファン	FS-103と連動	1	200	100	防塵吊金物	a	-	1φ-100V	0.309	1	11階換気装置	FE-402	4階ICU/透析	EA	ストレーシロファン	50x2x2.030	1	1/2	1,455	500	防塵吊金物	a	O	3φ-200V	1.75	2	4階ICU/透析	チャリ株式会社 防塵吊金物
FE-111	11階換気装置	EA	ストレーシロファン	FS-103と連動	2	2,000	150	防塵吊金物	a	-	3φ-200V	0.738	2	11階換気装置	FE-403	4階ICU/透析	EA	ストレーシロファン	50x2x2.030	1	1/2	1,455	500	防塵吊金物	a	O	3φ-200V	1.75	2	4階ICU/透析	チャリ株式会社 防塵吊金物
FE-112	11階換気装置	EA	ストレーシロファン	10%±12% FS-104と連動	1	1,200	150	防塵吊金物	a	-	3φ-200V	0.286	1	11階換気装置	FE-404	4階ICU/透析	EA	ストレーシロファン	50x2x2.030	1	1/2	1,455	500	防塵吊金物	a	O	3φ-200V	1.75	2	4階ICU/透析	チャリ株式会社 防塵吊金物
FE-113	1階換気装置 換気専用	EA	片吸込みシロコファン 天吊型	FS-105と連動	2	3,060	350	防塵吊金物	a	-	3φ-200V	0.75	1	1階換気装置	FE-405	4階ICU/透析	EA	ストレーシロファン	50x2x2.030	1	1/2	1,455	500	防塵吊金物	a	O	3φ-200V	1.75	2		

1 空調設備 機器表 (35)

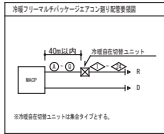
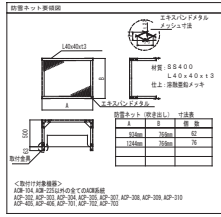
Table with columns for equipment details: 機器番号, 系統名, 種類, 型式, 番手, 風量 m³/h, 機外静圧 Pa, 防塵, 発塵方法, インバータ, 付属電動機 (電源, 容量 kW), 台数, 機器番号, 系統名, 種類, 型式, 番手, 風量 m³/h, 機外静圧 Pa, 防塵, 発塵方法, インバータ, 付属電動機 (電源, 容量 kW), 台数.

1 空調設備 機器表 (39)																																										
機器番号	系統名	機種	仕	様	付属電動機		台数	配付位置	備考	機器番号	系統名	機種	仕	様	付属電動機		台数	配付位置	備考	機器番号	系統名	機種	仕	様	付属電動機		台数	配付位置	備考	機器番号	系統名	機種	仕	様	付属電動機	台数	配付位置	備考				
					電源	容量									電源	容量									電源	容量																
CAV-A01-1S	OP室1 [日掃り兼用]	AC041	SA	4,000	1,000~5,300		1	図示	東プロ株式会社 OSB-45	DAV-0305-1S	下箱掃室	AC0305	OA	2,080	420~2,400		1	図示	東プロ株式会社 OSB-45																							
CAV-A01-2S	OP室1 [日掃り兼用]	AC041	OA	650	140~760		1	図示	東プロ株式会社 OSB-45	DAV-0305-2S	鏡壇室射降フード・B・C	AC0305	OA	14,300	3,780~21,900		1	図示	東プロ株式会社 OSB-45																							
										DAV-0305-3S	鏡壇室射降フード・D・E	AC0305	OA	4,300	1,000~5,300		1	図示	東プロ株式会社 OSB-45																							
										DAV-0305-4S	鏡壇室射降フードF	AC0305	OA	5,700	1,280~7,300		1	図示	東プロ株式会社 OSB-45																							
CAV-A02-1S	OP室2 [ハイブリッド] [既]	AC042	SA	14,600	3,780~21,900		1	図示	東プロ株式会社 OSB-50Z	DAV-0305-5S	鏡壇室射降・カットプール	AC0305	OA	1,215	300~1,750		1	図示	東プロ株式会社 OSB-50Z																							
CAV-A02-2S	OP室2 [ハイブリッド] [既]	AC042	OA	1,500	300~1,750		1	図示	東プロ株式会社 OSB-3	DAV-0305-6S	配糖前室	AC0305	OA	120	80~1,750		1	図示	東プロ株式会社 OSB-3																							
										DAV-0305-7S	洗浄室射降フードG・H	AC0305	OA	2,855	1,000~5,300		1	図示	東プロ株式会社 OSB-3																							
										DAV-0305-8S	検収・事務室・食品庫	AC0305	OA	2,420	700~3,780		1	図示	東プロ株式会社 OSB-3																							
CAV-A03-1S	OP室3 [BCR]	AC043	SA	8,200	2,530~14,600		1	図示	東プロ株式会社 OSB-15																																	
CAV-A03-2S	OP室3 [BCR]	AC043	OA	820	200~1,200		1	図示	東プロ株式会社 OSB-15																																	
										DAV-0401-1S	ICU	AC0401	OA	2,000	420~2,400		1	図示	東プロ株式会社 OSB-15																							
										DAV-0401-2S	ICU床室	AC0401	OA	200	80~430		1	図示	東プロ株式会社 OSB-15																							
CAV-A04-1S	OP室4	AC044	SA	5,000	1,000~5,300		1	図示	東プロ株式会社 OSB-15	DAV-0401-3S	ICU床室2前室(除圧時)	AC0401	OA	50	50~300		1	図示	東プロ株式会社 OSB-15																							
CAV-A04-2S	OP室4	AC044	OA	850	220~1,200		1	図示	東プロ株式会社 OSB-15	DAV-0401-4S	家族待合	AC0401	OA	480	140~760		1	図示	東プロ株式会社 OSB-15																							
CAV-A05-1S	OP室5 [ロケット]	AC045	SA	4,500	1,000~5,300		1	図示	東プロ株式会社 OSB-15	CAV-0404-1S	OP掃室	AC0404	OA	5,280	1,270~7,300		1	図示	東プロ株式会社 OSB-15																							
CAV-A05-2S	OP室5 [ロケット]	AC045	OA	720	140~760		1	図示	東プロ株式会社 OSB-15																																	
										DAV-0501-1S	OGU	AC0501	OA	2,800	700~3,780		1	図示	東プロ株式会社 OSB-15																							
CAV-A06-1S	OP室6	AC046	SA	5,000	1,000~5,300		1	図示	東プロ株式会社 OSB-15	DAV-0501-2S	NIJU	AC0501	OA	1,150	220~1,200		1	図示	東プロ株式会社 OSB-15																							
CAV-A06-2S	OP室6	AC046	OA	820	220~1,200		1	図示	東プロ株式会社 OSB-15																																	
										DAV-0502-1S	分焼ホール	AC0502	OA	2,880	700~3,780		1	図示	東プロ株式会社 OSB-15																							
CAV-A07-1S	OP室7	AC047	SA	4,500	1,000~5,300		1	図示	東プロ株式会社 OSB-15																																	
CAV-A07-2S	OP室7	AC047	OA	720	140~760		1	図示	東プロ株式会社 OSB-15																																	
										DAV-0601-1S	理学療法・作業療法	AC0601	EA	4,610	1,000~5,300		1	図示	東プロ株式会社 OSB-15																							
										DAV-0601-1E	理学療法・作業療法	AC0601	EA	3,790	1,000~5,300		1	図示	東プロ株式会社 OSB-15																							
CAV-A08-1S	OP室8	AC048	SA	4,500	1,000~5,300		1	図示	東プロ株式会社 OSB-15																																	
CAV-A08-2S	OP室8	AC048	OA	720	140~760		1	図示	東プロ株式会社 OSB-15																																	
										DAV-01001-1S	結核病棟	AC01001	OA	1,940	360~2,000		1	図示	東プロ株式会社 OSB-3																							
										DAV-01001-2S	感染症棟	AC01001	OA	1,440	360~2,000		1	図示	東プロ株式会社 OSB-3																							
CAV-A09-1S	OP室9 [眼科]	AC049	SA	4,000	1,000~5,300		1	図示	東プロ株式会社 OSB-15																																	
CAV-A09-2S	OP室9 [眼科]	AC049	OA	620	140~760		1	図示	東プロ株式会社 OSB-15																																	
										DAV-E104-1E	雲空室	FE104	EA	430	140~760		1	図示	東プロ株式会社 OSB-4(床と側面天井)																							
										DAV-E104-2E	準備室	FE104	EA	150	80~430		1	図示	東プロ株式会社 OSB-4(床と側面天井)																							
CAV-A10-1S	OP室10 [簡検圧]	AC410	SA	4,500	1,000~5,300		1	図示	東プロ株式会社 OSB-15	DAV-E104-3E	切出台	FE104	EA	1,700	300~1,750		1	図示	東プロ株式会社 OSB-4(床と側面天井)																							
CAV-A10-2S	OP室10 [簡検圧]	AC410	SA	390	80~430		1	図示	東プロ株式会社 OSB-15	DAV-E104-4E	撮影台ブーム	FE104	EA	270	80~430		1	図示	東プロ株式会社 OSB-4(床と側面天井)																							
CAV-A10-3S	OP室10 [簡検圧]	AC410	OA	1,900	220~1,200		1	図示	東プロ株式会社 OSB-15	DAV-E104-5E	脳内洗浄装置	FE104	EA	480	140~760		1	図示	東プロ株式会社 OSB-4(床と側面天井)																							
CAV-A10-4S	OP室10 [簡検圧]	AC410	RA	3,800	1,000~5,300		1	図示	東プロ株式会社 OSB-45	DAV-E104-6E	臓器保管庫	FE104	EA	250	80~430		1	図示	東プロ株式会社 OSB-15(床と側面天井)																							
										DAV-E104-7E	解剖台	FE104	EA	3,000	700~3,780		1	図示	東プロ株式会社 OSB-4(床と側面天井)																							
CAV-0101-1S	準備室	AC0101	OA	600	140~760		1	図示	東プロ株式会社 OSB-15																																	
CAV-0101-2S	雲空室	AC0101	OA	430	140~760		1	図示	東プロ株式会社 OSB-15	DAV-E201-1E	パンントリー	FE201	EA	1,120	500~2,600																											

機器番号	系統名	機 器 仕 様		付属電動機		台数	振付位置	備 考	機器番号	系統名	機 器 仕 様		付属電動機		台数	振付位置	備 考	
				電源	容量kW								電源	容量kW				
CAV-E315-1E	化学療法室	FE315	EA	4.130	1,000~5.300	1	隠蔽	東プシ株式会社 0385-45										
CAV-E315-2E	SPD諸室	FE315	EA	6.750	1,200~7.300	1	隠蔽	東プシ株式会社 0385-3										
CAV-E316-1E	中央局置機室	FE316	EA	200	80~430	1	隠蔽	東プシ株式会社 0388-15(備七期前室機)										
CAV-E318-1E	機体検査 フード排気	FE318	EA	385	80~430	1	隠蔽	東プシ株式会社 0388-15(備七期前室機)										
CAV-E318-2E	抗酸菌検査安全キャビネット	FE318	EA	1.525	300~1.750	1	隠蔽	東プシ株式会社 0385-3(備七期前室機)										
CAV-E318-3E	臓器処理室ホルマリン棚	FE318	EA	2.300	700~3.780	1	隠蔽	東プシ株式会社 0385-3(備七期前室機)										
CAV-E318-4E	臓器処理室安全キャビネット	FE318	EA	750	220~1,200	1	隠蔽	東プシ株式会社 0385-3(備七期前室機)										
CAV-E318-5E	臓器処理室切出台	FE318	EA	3,000	700~3.780	1	隠蔽	東プシ株式会社 0385-3(備七期前室機)										
CAV-E318-6E	染色室安全キャビネット	FE318	EA	950	220~1,200	1	隠蔽	東プシ株式会社 0385-3(備七期前室機)										
CAV-E318-7E	染色室上排気	FE318	EA	600	220~1,200	1	隠蔽	東プシ株式会社 0385-3(備七期前室機)										
CAV-E318-8E	染色室安全キャビネット	FE318	EA	575	220~1,200	1	隠蔽	東プシ株式会社 0385-3(備七期前室機)										
CAV-E318-9E	染色室実験台	FE318	EA	1,000	220~1,200	1	隠蔽	東プシ株式会社 0385-3(備七期前室機)										
CAV-E320-1E	下処理室	FE320	EA	2,080	800~4,300	1	隠蔽	クリップ株式会社 0303-00										
CAV-E320-2E	厨務フードA・B・C	FE320	EA	14,300	3,240~17,280	1	隠蔽	クリップ株式会社 0303-00										
CAV-E320-3E	厨務フードD・E	FE320	EA	4,300	1,000~5,200	1	隠蔽	クリップ株式会社 0303-00										
CAV-E320-4E	厨務フードF	FE320	EA	5,700	1,350~7,200	1	隠蔽	クリップ株式会社 0303-00										
CAV-E320-5E	カットテーブル	FE320	EA	1,215	500~2,400	1	隠蔽	クリップ株式会社 0303-00										
CAV-E320-6E	配膳前室	FE320	EA	120	120~650	1	隠蔽	クリップ株式会社 0303-00										
CAV-E320-7E	厨務フードG・H	FE320	EA	3,805	1,080~5,760	1	隠蔽	クリップ株式会社 0303-00										
CAV-E326-1E	線収・事務室・食品庫	FE326	EA	2,420	700~3,780	1	隠蔽	東プシ株式会社 0385-4										
CAV-E401-1E	IQU	FE401	EA	2,120	420~2,400	1	隠蔽	東プシ株式会社 0385-4										
CAV-E401-2E	IQU床室	FE401	EA	80	80~430	1	隠蔽	東プシ株式会社 0388-15										
CAV-E401-3E	IQU床室2(隣接)	FE401	EA	130	80~430	1	隠蔽	東プシ株式会社 0388-15										
CAV-E401-4E	廊下1	FE401	EA	480	140~760	1	隠蔽	東プシ株式会社 0388-20										
CAV-E402-1E	HCU	FE402	EA	4,410	1,000~5,300	1	隠蔽	東プシ株式会社 0385-45										
CAV-E402-2E	HCU床室(隣接)	FE402	EA	160	80~430	1	隠蔽	東プシ株式会社 0388-15										
CAV-E405-1E	洗浄室	FE405	EA	620	140~760	1	隠蔽	東プシ株式会社 0385-4(0303製)										
CAV-E405-2E	ワッシャー・イタワシ排気	FE405	EA	300	80~430	1	隠蔽	東プシ株式会社 0385-1(0303製)										
CAV-E405-3E	ワッシャー・イタワシ排気	FE405	EA	300	80~430	1	隠蔽	東プシ株式会社 0385-1(0303製)										
CAV-E405-4E	ワッシャー・イタワシ排気	FE405	EA	300	80~430	1	隠蔽	東プシ株式会社 0385-1(0303製)										
CAV-E405-5E	ワッシャー・イタワシ排気	FE405	EA	300	80~430	1	隠蔽	東プシ株式会社 0385-1(0303製)										
CAV-E405-6E	ワッシャー・イタワシ排気	FE405	EA	300	80~430	1	隠蔽	東プシ株式会社 0385-1(0303製)										
CAV-E405-7E	組立室	FE405	EA	670	140~760	1	隠蔽	東プシ株式会社 0385-1(0303製)										
CAV-E405-8E	既滅前庫	FE405	EA	2,330	700~3,780	1	隠蔽	東プシ株式会社 0385-4(0303製)										
CAV-E405-9E	システム乾燥機排気	FE405	EA	115	80~430	1	隠蔽	東プシ株式会社 0388-1V(0303製)										
CAV-E406-1E	OP諸室	FE406	EA	5,630	1,200~7,300	1	隠蔽	東プシ株式会社 0385-3										
CAV-E408-1E	OP室10(隣接運用時)	FE408	EA	1,080	220~1,200	1	隠蔽	東プシ株式会社 0388-30										
CAV-E501-1E	OCU	FE501	EA	2,680	700~3,780	1	隠蔽	東プシ株式会社 0388-30										
CAV-E501-2E	NIQU	FE501	EA	1,080	220~1,200	1	隠蔽	東プシ株式会社 0388-30										
CAV-E501-3E	NIQU機室(隣接)	FE501	EA	180	80~430	1	隠蔽	東プシ株式会社 0388-15										
CAV-E502-1E	分機ホール	FE502	EA	2,880	700~3,780	1	隠蔽	東プシ株式会社 0385-4										
CAV-E1001-1E	経路機機	FE1001	EA	1,540	300~1,750	1	隠蔽	東プシ株式会社 0385-3(備七期前室機)										
CAV-E1001-2E	感染機機	FE1001	EA	1,440	300~1,750	1	隠蔽	東プシ株式会社 0385-3(備七期前室機)										

1		空調設備 機器表 (42)		-																	
機器番号	機器名称	機 器 仕 様				付属電動機		台数	据付位置	備 考	機器番号	機器名称	機 器 仕 様				付属電動機		台数	据付位置	備 考
						電 源	容 量 kW										電 源	容 量 kW			
	H E P A 吹出ユニット	<共通仕様> 特記なき限り下記仕様による。 適用仕様書 国土交通省大臣官庁官庁事務部監修 公共建築工事標準仕様書（機械設備工事編） 平成 25 年版									RFJ-417	H E P A 吹出ユニット (10U1床室2前室系統)	処理風量 390 m ³ /h フィルター 610×305×65 フィルターボックス 680×380×450 1 枚 フィルター 初期圧損 138Pa 最終圧損 276Pa				1	4階10U1床室2前室	近藤工業株式会社 CSU-8F		
		1. HEPAフィルターは低圧損・多量量対応型とする。 2. フィルター予備品は、100%とする 3. 吹出ユニットケーシングはメラニウム機付塗装仕様とする。ケーシング（一次側）は0.25以内貼りをを行う 4. 吹き出しはバラング式とし、吹き出し風速は0.35~0.4m/s以下とする									RFJ-501	H E P A 吹出ユニット (10U1床室2前室系統)	処理風量 288 m ³ /h フィルター 610×305×65 フィルターボックス 680×380×450 1 枚 フィルター 初期圧損 81Pa 最終圧損 162Pa					4	3階10U1床室	近藤工業株式会社 CSU-8F	
RFJ-401	H E P A 吹出ユニット (0P室1系統)	処理風量 4,000 m ³ /h フィルター 610×760×65 フィルターボックス 700×850×500 1 枚 610×610×65 フィルターボックス 700×700×430 6 枚 フィルター 初期圧損 92Pa 最終圧損 184Pa						1	4階0P室1	近藤工業株式会社 型番無し	RFJ-1101	欠番	欠番								
RFJ-402	H E P A 吹出ユニット (0P室2系統)	処理風量 14,600 m ³ /h フィルター 610×915×65 フィルターボックス 700×1,000×800 16 枚 フィルター 初期圧損 83Pa 最終圧損 166Pa						1	4階0P室2	近藤工業株式会社 型番無し	RFJ-301	H E P A 吸込ユニット (3階探検室系統)	処理風量 180 m ³ /h フィルター 305×305×150 フィルターボックス 450×450×500 1 枚 フィルター 初期圧損 70Pa 最終圧損 140Pa					1	3階探検室	近藤工業株式会社 CRU-6F	
RFJ-403	欠番	欠番									RFJ-403	ファンフィルターユニット (0P室3系統)	処理風量 8,800 m ³ /h (通常時) 、 13,000 m ³ /h (B C R時) フィルター 610×1,220×150 フィルターボックス 1,950×700×505 12 枚 610×760×150 フィルターボックス 800×850×505 4 枚 610×305×150 フィルターボックス 800×400×505 2 枚 フィルター 通常時 初期圧損 24Pa 最終圧損 48Pa フィルター BCR時 初期圧損 46Pa 最終圧損 92Pa	1φ200V	0.2	(12)	1	4階0P室3	近藤工業株式会社 OFF-4Lx12 CU-2x3 CU-2Lx1 CU-01Lx2		
RFJ-404	H E P A 吹出ユニット (0P室4系統)	処理風量 5,000 m ³ /h フィルター 610×760×65 フィルターボックス 700×850×500 7 枚 フィルター 初期圧損 93Pa 最終圧損 186Pa						1	4階0P室4	近藤工業株式会社 型番無し											
RFJ-405	H E P A 吹出ユニット (0P室5系統)	処理風量 4,500 m ³ /h フィルター 610×760×65 フィルターボックス 700×850×500 1 枚 610×610×65 フィルターボックス 700×700×430 6 枚 フィルター 初期圧損 103Pa 最終圧損 206Pa						1	4階0P室5	近藤工業株式会社 型番無し		放熱器	<共通仕様> 特記なき限り下記仕様による。 適用仕様書 国土交通省大臣官庁官庁事務部監修 公共建築工事標準仕様書（機械設備工事編） 平成 25 年版								
RFJ-406	H E P A 吹出ユニット (0P室6系統)	処理風量 5,000 m ³ /h フィルター 610×760×65 フィルターボックス 700×850×500 7 枚 プレフィルター 初期圧損 93Pa 最終圧損 186Pa						1	4階0P室6	近藤工業株式会社 型番無し	PH-15-1	ペリメーターヒータ	形式 ペリメーターヒータ（自然対流式）、床埋込式 放熱量 2.0 kW 運転制御 スケジュール（空調工事）	1φ200V	2.0	10	1階10U1床室2前室	株式会社インターコントロール TCB-2000			
RFJ-407	H E P A 吹出ユニット (0P室7系統)	処理風量 4,500 m ³ /h フィルター 610×760×65 フィルターボックス 700×850×500 1 枚 610×610×65 フィルターボックス 700×700×430 6 枚 フィルター 初期圧損 103Pa 最終圧損 206Pa						1	4階0P室7	近藤工業株式会社 型番無し	PH-15-2	ペリメーターヒータ	形式 ペリメーターヒータ（自然対流式）、床埋込式 放熱量 0.5 kW 運転制御 スケジュール（空調工事）	1φ200V	0.5	4	2階10U1床室	株式会社インターコントロール TCB-500			
RFJ-408	H E P A 吹出ユニット (0P室8系統)	処理風量 4,500 m ³ /h フィルター 610×760×65 フィルターボックス 700×850×500 1 枚 610×610×65 フィルターボックス 700×700×430 6 枚 フィルター 初期圧損 103Pa 最終圧損 206Pa						1	4階0P室8	近藤工業株式会社 型番無し		冷媒漏れセンサー	形式 冷媒漏れセンサー 壁掛形 対象ガス：R-410及びR32 対象室：仮眠・当直室等機械が想定される個室で、冷房能力20kWを超える屋外機に室内機が接続されている系統 スタッフ用個室は現地プザー対応とし、病室はスタッフステーションのナースコールへ移転（電気工事） 対象室（現地プザー対応） 2階仮眠室1～5、2階当直室1～6、3階当直室2、4階当直室1、2、4階仮眠室1～6、 5階仮眠室1～8、5階当直室、6階仮眠室1～4、8階仮眠室1～4、9階仮眠室1～4、 10階仮眠室1～4、11階仮眠室1～2 対象室（ナースコール移転対応） 4階10U1床室1、2、5階10U1個室、11階無着1床室1109～1111、1114～1130	1φ100V		70	左記参照	新コスモ電機株式会社 CRS-100			
RFJ-409	H E P A 吹出ユニット (0P室9系統)	処理風量 4,000 m ³ /h フィルター 610×760×65 フィルターボックス 700×850×500 1 枚 610×610×65 フィルターボックス 700×700×430 6 枚 フィルター 初期圧損 92Pa 最終圧損 184Pa						1	4階0P室9	近藤工業株式会社 型番無し											
RFJ-410	H E P A 吹出ユニット (0P室10系統)	処理風量 4,890 m ³ /h フィルター 610×610×65 フィルターボックス 700×700×500 1 枚 610×610×65 フィルターボックス 700×700×430 6 枚 フィルター 初期圧損 103Pa 最終圧損 206Pa						1	4階0P室10	近藤工業株式会社 型番無し											
RFJ-411	H E P A 吹出ユニット (0P室10前室系統)	処理風量 390 m ³ /h フィルター 610×305×65 フィルターボックス 680×380×450 1 枚 フィルター 初期圧損 138Pa 最終圧損 276Pa						1	4階0P室10前室	近藤工業株式会社 CSU-8F											
RFJ-412	H E P A 吹出ユニット (10U1系統)	処理風量 324 m ³ /h フィルター 610×305×65 フィルターボックス 680×380×450 1 枚 フィルター 初期圧損 114Pa 最終圧損 228Pa						3	4階10U1	近藤工業株式会社 CSU-8F	ALM-1										
RFJ-413	H E P A 吹出ユニット (10U1スタッフステーション系統)	処理風量 240 m ³ /h フィルター 610×305×65 フィルターボックス 680×380×450 1 枚 フィルター 初期圧損 85Pa 最終圧損 170Pa						1	4階10U1スタッフ	近藤工業株式会社 CSU-8F											
RFJ-414	H E P A 吹出ユニット (10U1床室2系統)	処理風量 200 m ³ /h フィルター 610×305×65 フィルターボックス 680×380×450 1 枚 フィルター 初期圧損 71Pa 最終圧損 142Pa						1	4階10U1床室2	近藤工業株式会社 CSU-8F											
RFJ-415	H E P A 吹出ユニット (10U1床室2系統)	処理風量 180 m ³ /h フィルター 610×305×65 フィルターボックス 680×380×450 1 枚 フィルター 初期圧損 64Pa 最終圧損 128Pa						1	4階10U1床室2	近藤工業株式会社 CSU-8F											
RFJ-416	H E P A 吹出ユニット (10U1床室2前室系統)	処理風量 50 m ³ /h フィルター 610×305×65 フィルターボックス 680×380×450 1 枚 フィルター 初期圧損 18Pa 最終圧損 36Pa						1	4階10U1床室2前室	近藤工業株式会社 CSU-8F											

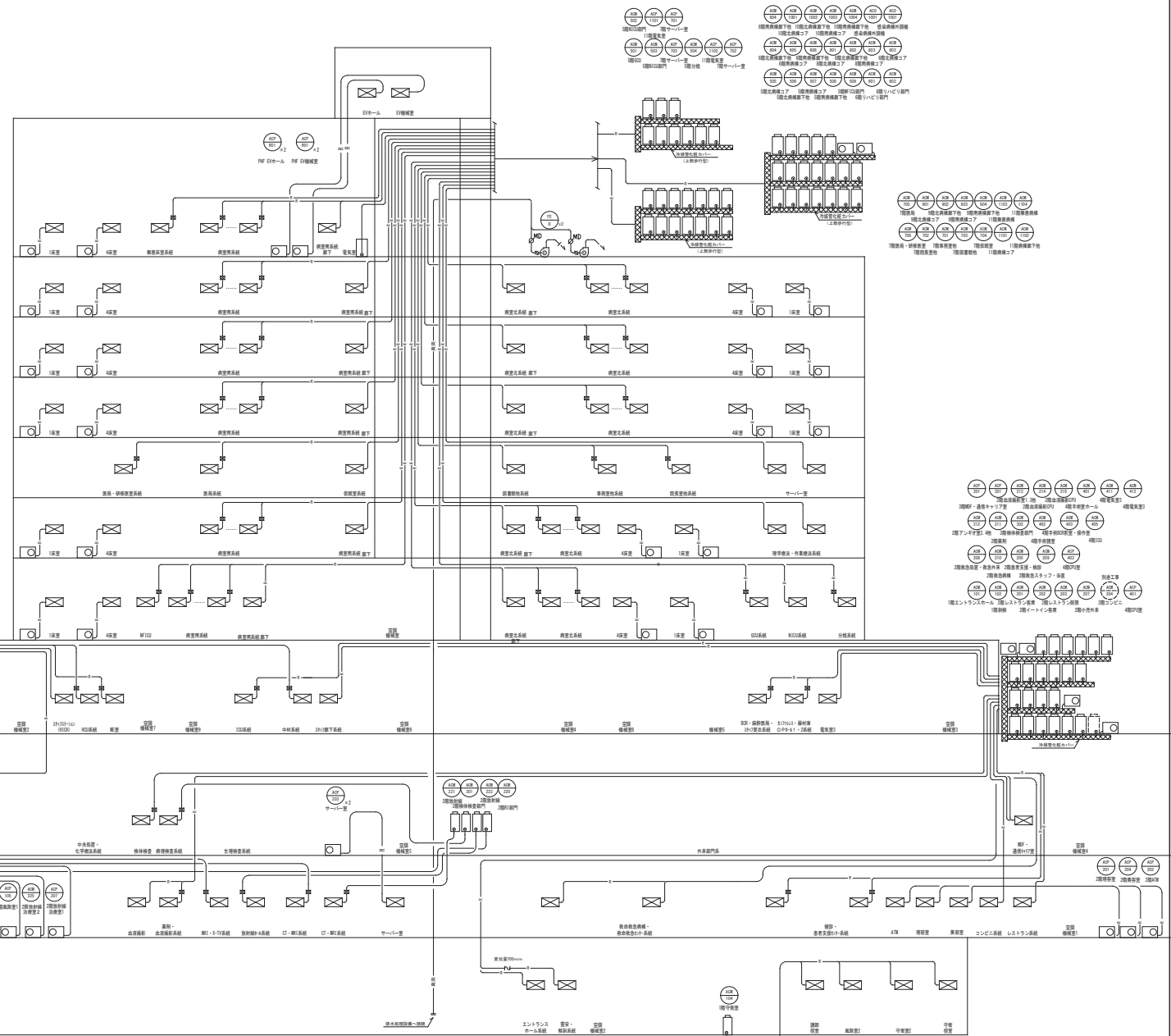
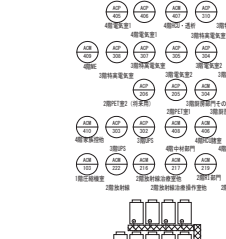
空調配管 系統図 (冷媒)



冷媒配管リスト

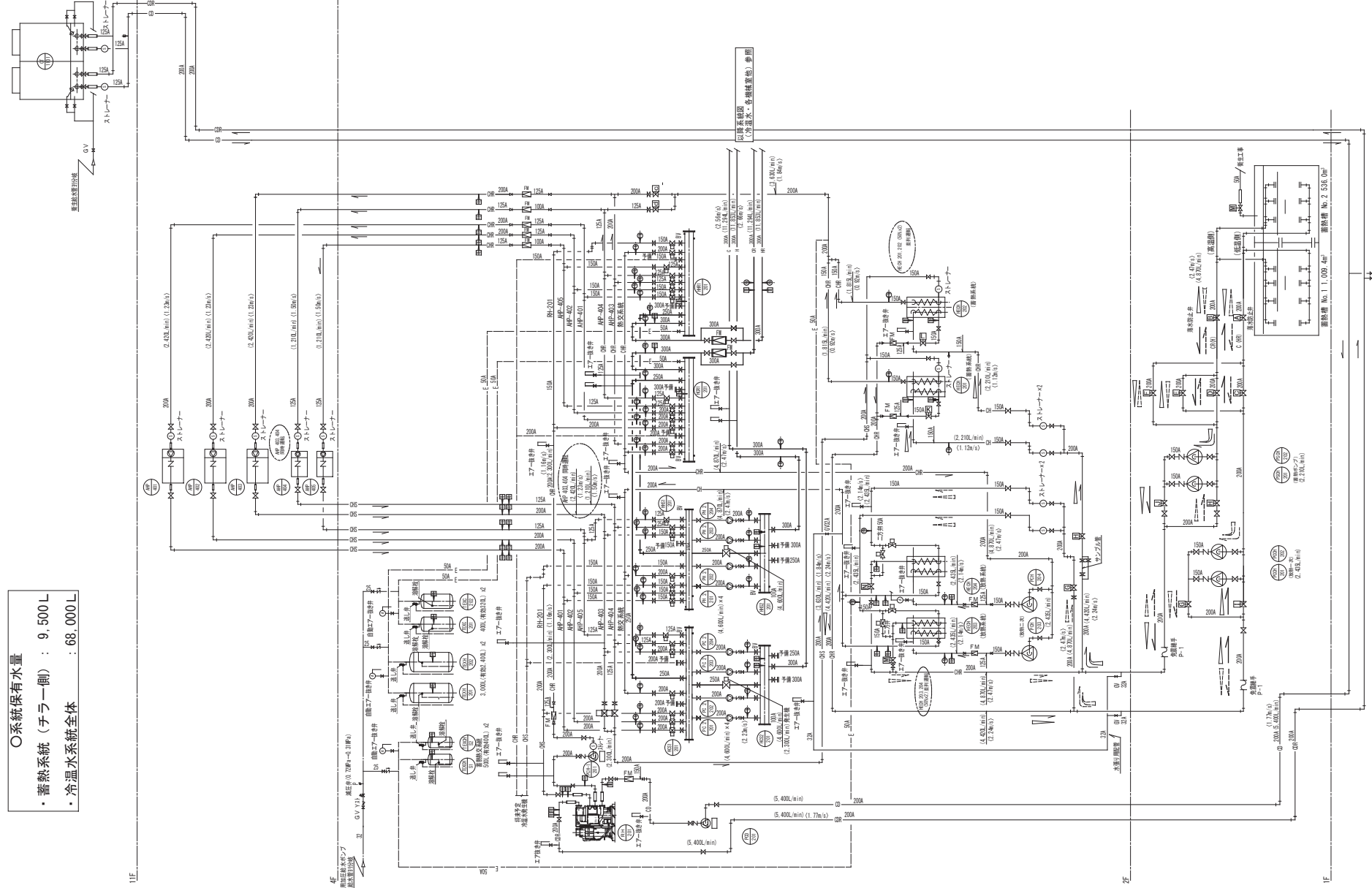
管種	長さ (m)	管径 (mm)	圧降下 (kPa)	管種	長さ (m)	管径 (mm)	圧降下 (kPa)
1	12.7	φ100	12.7	1	19.1	φ80	22.2
2	15.9	φ80	15.9	2	25.4	φ63.5	25.4
3	19.1	φ63.5	19.1	3	31.8	φ50.8	25.4
4	22.2	φ50.8	22.2	4	38.1	φ40.6	28.6
5	25.4	φ40.6	25.4	5	45.7	φ31.8	31.8
6	28.6	φ31.8	28.6	6	53.0	φ25.4	35.4
7	31.8	φ25.4	31.8	7	60.3	φ20.0	38.1
8	35.0	φ20.0	35.0	8	67.6	φ15.2	40.6
9	38.1	φ15.2	38.1	9	75.0	φ11.4	42.7
10	41.3	φ11.4	41.3	10	82.3	φ8.6	45.7
11	44.5	φ8.6	44.5	11	89.7	φ6.4	48.8
12	47.7	φ6.4	47.7	12	97.0	φ4.8	51.8
13	50.9	φ4.8	50.9	13	104.4	φ3.6	54.9
14	54.1	φ3.6	54.1	14	111.7	φ2.8	57.9
15	57.3	φ2.8	57.3	15	119.1	φ2.0	61.0
16	60.5	φ2.0	60.5	16	126.4	φ1.5	64.1
17	63.7	φ1.5	63.7	17	133.8	φ1.1	67.2
18	66.9	φ1.1	66.9	18	141.1	φ0.8	70.3
19	70.1	φ0.8	70.1	19	148.5	φ0.6	73.4
20	73.3	φ0.6	73.3	20	155.8	φ0.5	76.5
21	76.5	φ0.5	76.5	21	163.2	φ0.4	79.6
22	79.7	φ0.4	79.7	22	170.5	φ0.3	82.7
23	82.9	φ0.3	82.9	23	177.9	φ0.2	85.8
24	86.1	φ0.2	86.1	24	185.2	φ0.1	88.9
25	89.3	φ0.1	89.3	25	192.6	φ0.1	92.0

1: 1/2インチ 2: 3/4インチ 3: 1インチ 4: 1.25インチ 5: 1.5インチ 6: 2インチ 7: 2.5インチ 8: 3インチ 9: 3.5インチ 10: 4インチ 11: 4.5インチ 12: 5インチ 13: 5.5インチ 14: 6インチ 15: 6.5インチ 16: 7インチ 17: 7.5インチ 18: 8インチ 19: 8.5インチ 20: 9インチ 21: 9.5インチ 22: 10インチ 23: 10.5インチ 24: 11インチ 25: 11.5インチ



竣工 2016. 9. 15
竣工 2018. 10. 31
監理
施工

空調配管系統図



○系統保有水量
 ・蓄熱システム（チラー側）：9,500 L
 ・冷水機システム全体：68,000 L

※各機器の仕様は、各機種の仕様書に準拠

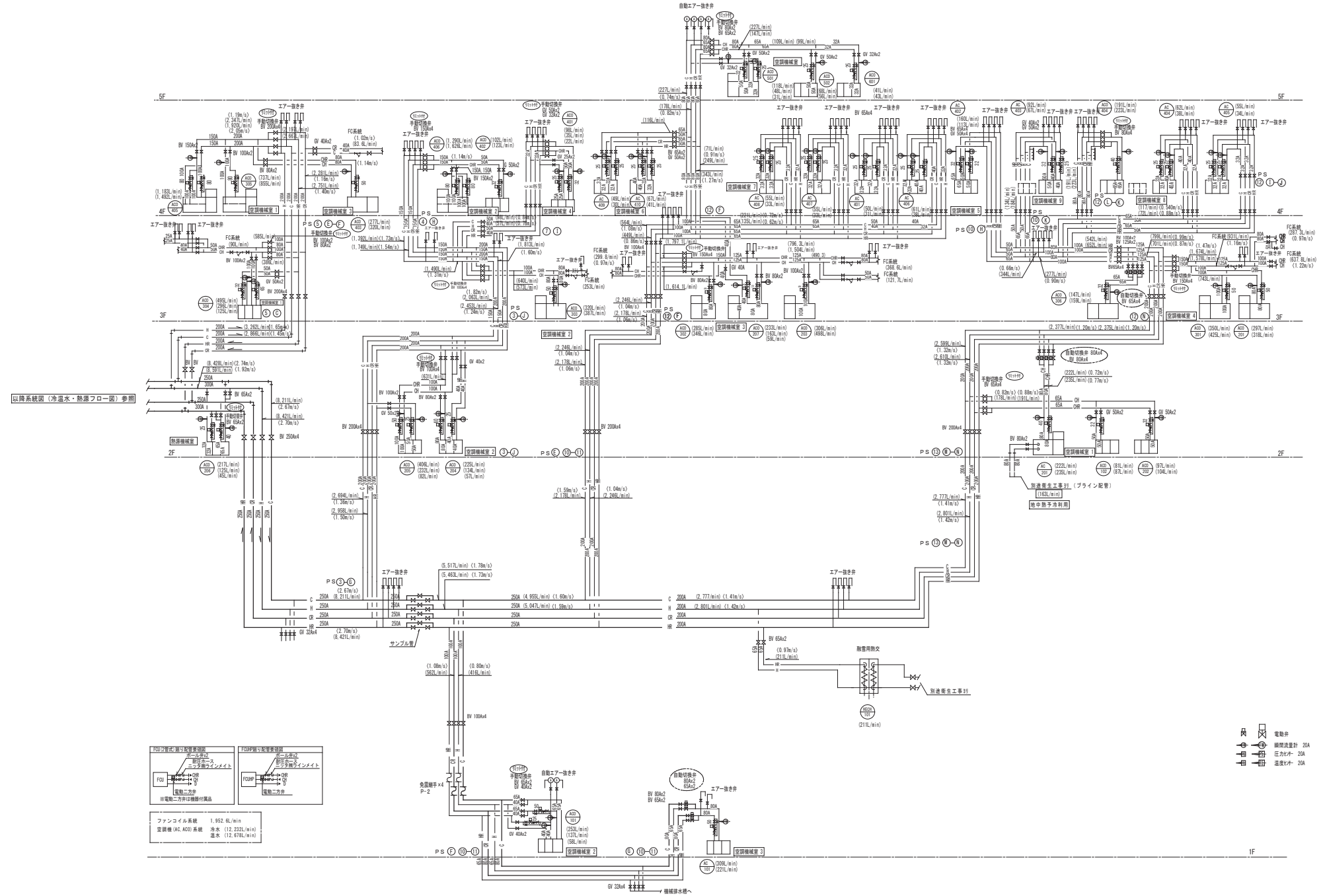
外周/内周	蓄熱システム	蓄熱システム	蓄熱システム	蓄熱システム	蓄熱システム	蓄熱システム	蓄熱システム	蓄熱システム	蓄熱システム	蓄熱システム
外周	○	○	○	○	○	○	○	○	○	○
内周	○	○	○	○	○	○	○	○	○	○

角形配管
 蓄熱システム 21:00~8:00
 蓄熱システム 8:00~21:00
 蓄熱システム 22:00~8:00
 蓄熱システム 8:00~21:00

電気配管
 蓄熱システム
 蓄熱システム
 蓄熱システム

施工 2016.9.15
 竣工 2018.10.31
 監理
 概算

空調配管 系統図 (冷水機・熱源フロア図)



FOU内管式取り配管要領

※電動二方弁は機修付属品

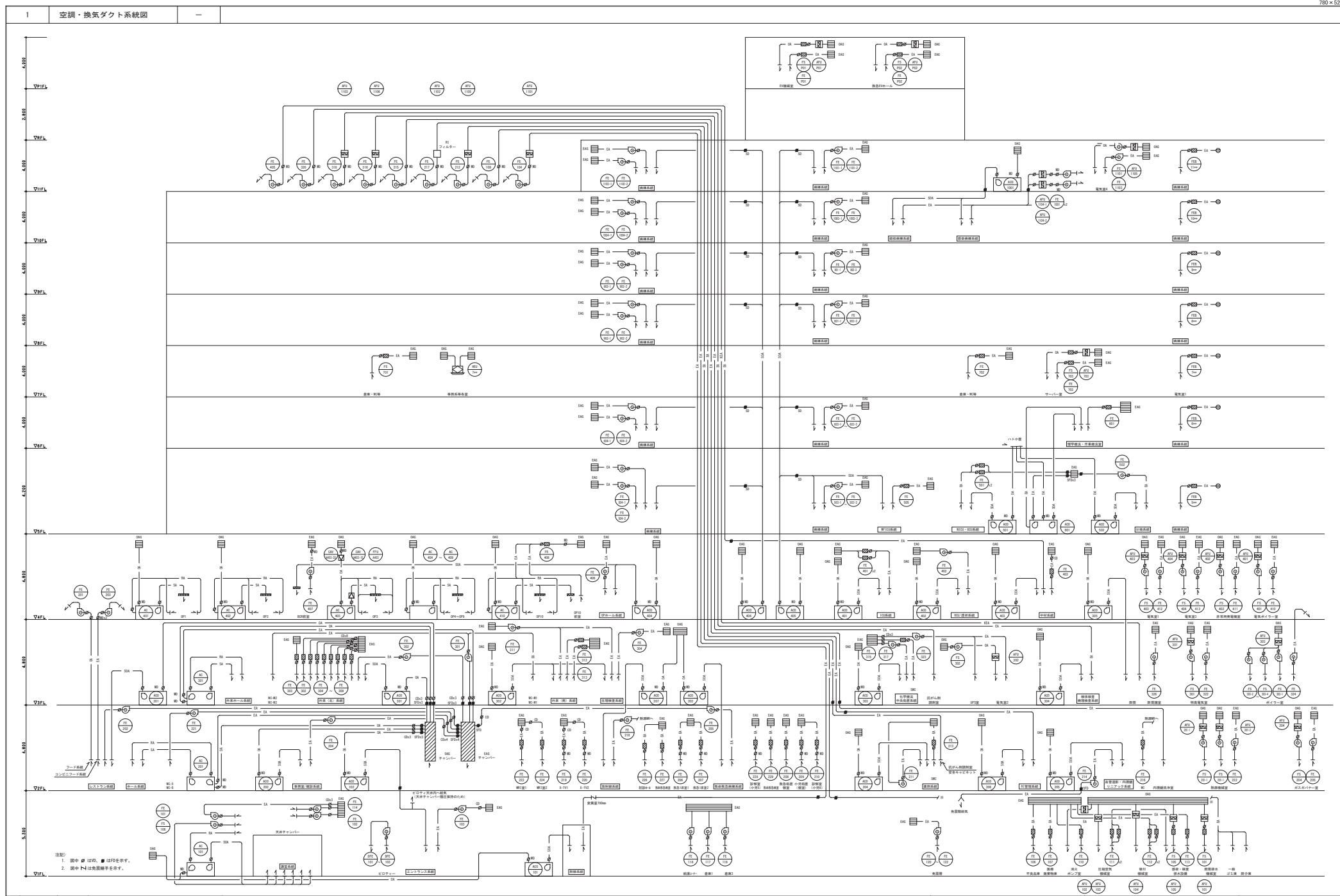
FOU取付配管要領

※電動二方弁は機修付属品

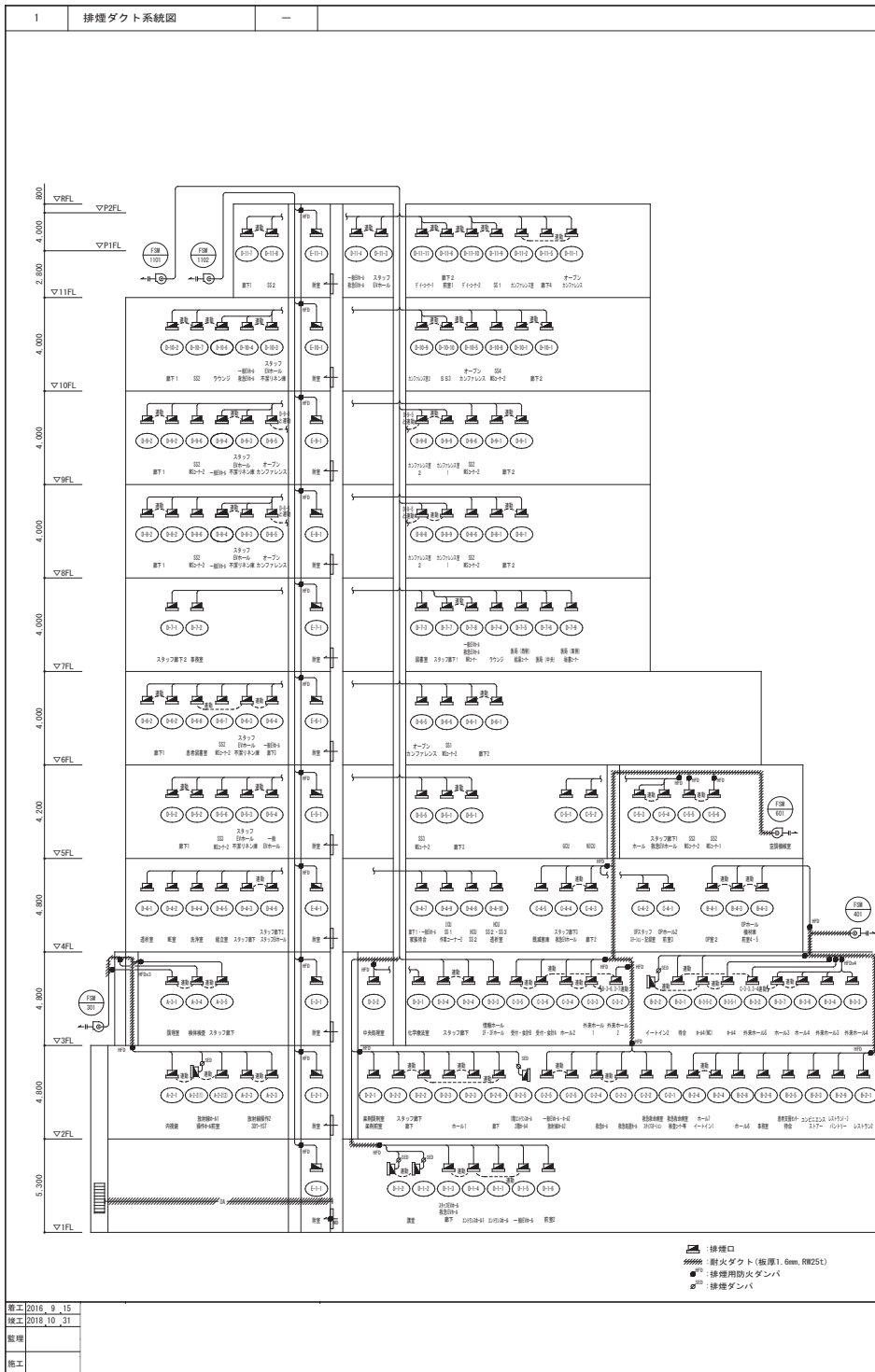
ファンコイル系統 1,952 L/min
 空気機 (AC ACO) 系統 清水 (12,232 L/min)
 温水 (12,678 L/min)

- ⊗ 電動弁
- ⊕ 空気機
- ⊖ 電力弁
- ⊙ 20A
- ⊚ 20A
- ⊛ 20A

竣工	2016.9.15
竣工	2018.10.31
監理	
施工	栄 注 書



注記
 1. 図中 〇印は10V、●印は5Vを示す。
 2. 図中 Nは接地端子を示す。



排煙口		排煙口										排煙口		排煙口																					
排煙口番号	室名	排煙機	面積	排煙高さ	排煙量	排煙機	開口率	通過	サイズ	備考	排煙口番号	室名	排煙機	面積	排煙高さ	排煙量	排煙機	開口率	通過	サイズ	備考	排煙口番号	室名	排煙機	面積	排煙高さ	排煙量	排煙機	開口率	通過	サイズ	備考			
D-1-1	1 10Fエレベータ	F5M-101	229.13	13.000	1	13,800	天井	8%	9.3	700 x 700		D-4-8	4 10Fエレベータ	F5M-101	120.90	12.500	1	12,500	天井	8%	9.3	700 x 700		D-10-1	10 10Fエレベータ	F5M-101	229.13	13.000	1	13,800	天井	8%	9.3	700 x 700	

注) 1、排煙口操作スイッチは、FL=800-1.500mmの高さに設置する。

□ 排煙機集計
 ・最大区画 (F5M-301) : 3階調理室 278.64m²
 ・排煙機量 (m³/h) = 最大区画278.64m² × 2 × 60 × 安全率1.1 = 36,790m³/h → 42,000m³/h
 ・最大区画 (F5M-401) : 4階OPホール・機械庫・前室(4・5) 422.47m²
 ・排煙機量 (m³/h) = 最大区画422.47m² × 2 × 60 × 安全率1.1 = 55,766m³/h → 56,000m³/h
 ・最大区画 (F5M-601) : 4階OPホール・前室 337.02m²
 ・排煙機量 (m³/h) = 最大区画337.02m² × 2 × 60 × 安全率1.1 = 44,480m³/h → 51,000m³/h
 ・最大区画 (F5M-1101) : 2階エレベータ・3階エレベータ 382.54m²
 ・排煙機量 (m³/h) = 最大区画382.54m² × 2 × 60 × 安全率1.1 = 50,495m³/h → 51,000m³/h
 ・F5M-1102 : 非常用EV付室 4m² × 60 × 安全率1.1 = 14,400m³/h