

土砂災害警戒区域等の指定の公示に係る図書（その1）



(1/200,000)

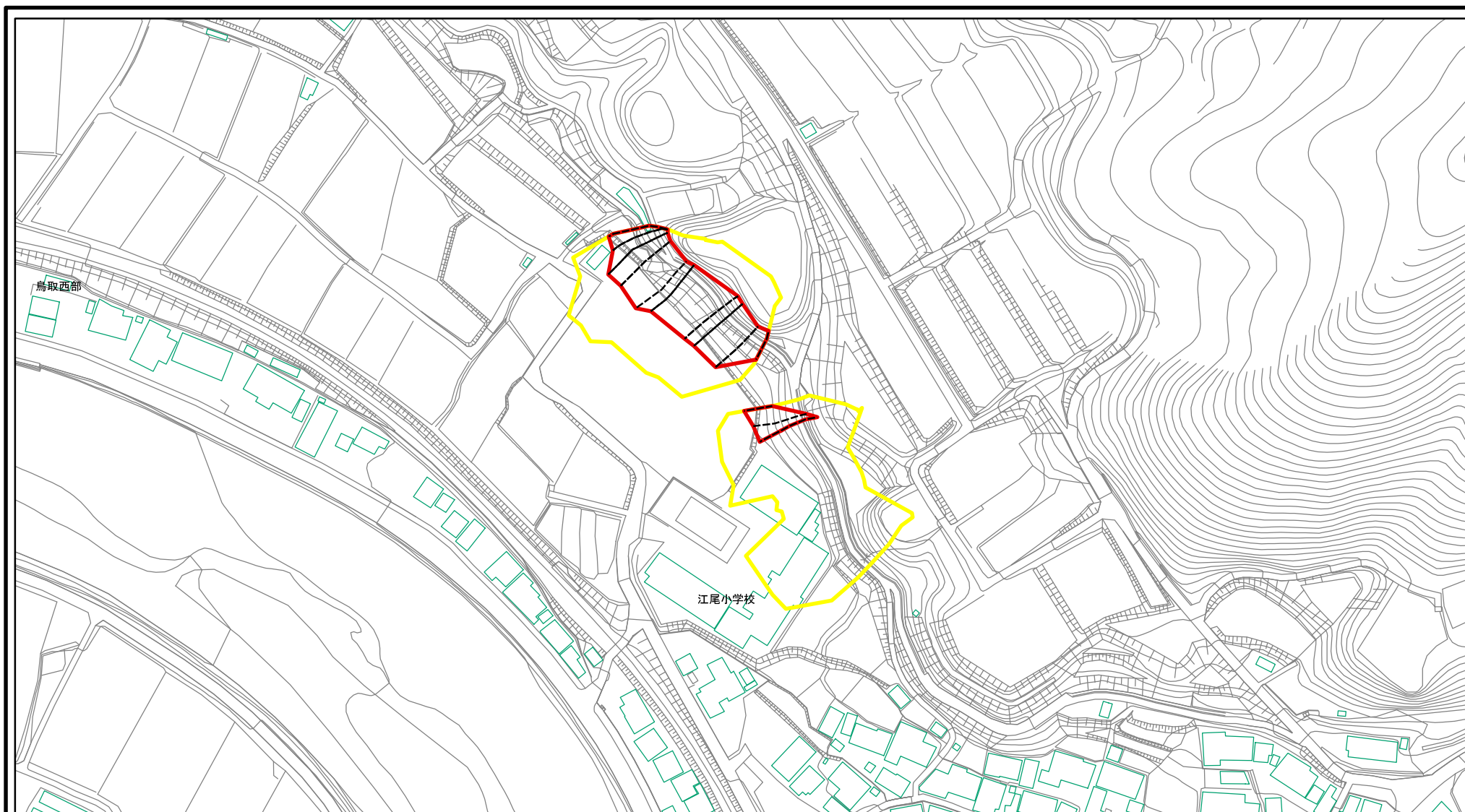


(1/25,000)

様式-1(急) 土砂災害警戒区域・土砂災害特別警戒区域 位置図	自然現象の種類	急傾斜地の崩壊
	箇所番号	I-1509
	箇所名	小江尾2地区
	所在地	鳥取県日野郡江府町小江尾

「測量法に基づく国土地理院長承認(複製)R 6JHf 185」「本製品を複製する場合には、国土地理院の長の承認を得なければならない。」

土砂災害警戒区域等の指定の公示に係る図書(その2-1)

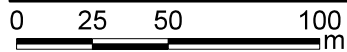
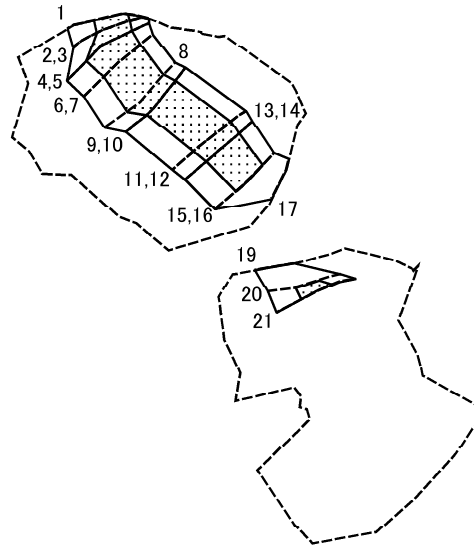


様式-2-1(急)

土砂災害警戒区域・土砂災害特別警戒区域
区域図(その2)

土砂災害 特別警戒区域	土砂災害警戒区域		N 縮尺 1:2,500	自然現象 の種類	急傾斜地の崩壊	箇所番号	I-1509
	土石等の(移動)高さが1m以下の場合、 土石等の移動による力が100kN/m ² を超える区域			告示番号	県告示第397号 (Y) 県告示第398号 (R)	箇所名	小江尾2地区
	土石等の堆積の高さが3mを超える区域			告示年月日	令和8年6月30日 (Y) 令和8年6月30日 (R)	所在地	鳥取県日野郡江府町小江尾
	それ以外の区域						

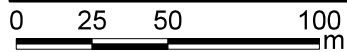
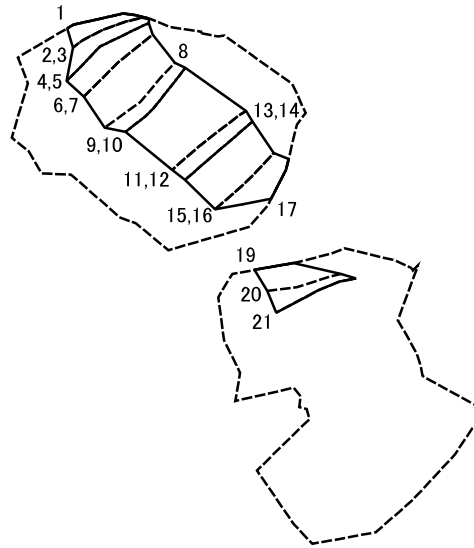
土砂災害警戒区域等の指定の公示に係る図書(その2-2)



図中の数字は横断測線番号を示す

様式-2-2(急) 土砂災害特別警戒区域の区域区分図 (急傾斜地の崩壊に伴う土石等の移動により 建築物の地上部に作用すると想定される力)	土砂災害防止法施行令第二条の基準に該当する区域		N 縮尺 1:2,500	自然現象の種類	急傾斜地の崩壊	箇所番号	I-1509
	土砂災害防止法施行令第三条の基準に該当する区域			告示番号	県告示第397号 (Y) 県告示第398号 (R)	箇所名	小江尾2地区
	それ以外の区域			告示年月日	令和8年6月30日 (Y) 令和8年6月30日 (R)	所在地	鳥取県日野郡江府町小江尾

土砂災害警戒区域等の指定の公示に係る図書(その2-3)



図中の数字は横断測線番号を示す

様式-2-3(急)
土砂災害特別警戒区域の区域区分図
(急傾斜地の崩壊に伴う土石等の堆積により
建築物の地上部に作用すると想定される力)

土砂災害防止法施行令第二条の基準に該当する区域



自然現象
の種類

急傾斜地の崩壊

箇所番号

I-1509

土砂災害防止法
施行令第三条の
基準に該当する
区域



縮尺

告示番号

県告示第397号 (Y)
県告示第398号 (R)

箇所名

小江尾2地区

それ以外の区域



1:2,500

告示年月日

令和8年6月30日 (Y)
令和8年6月30日 (R)

所在地

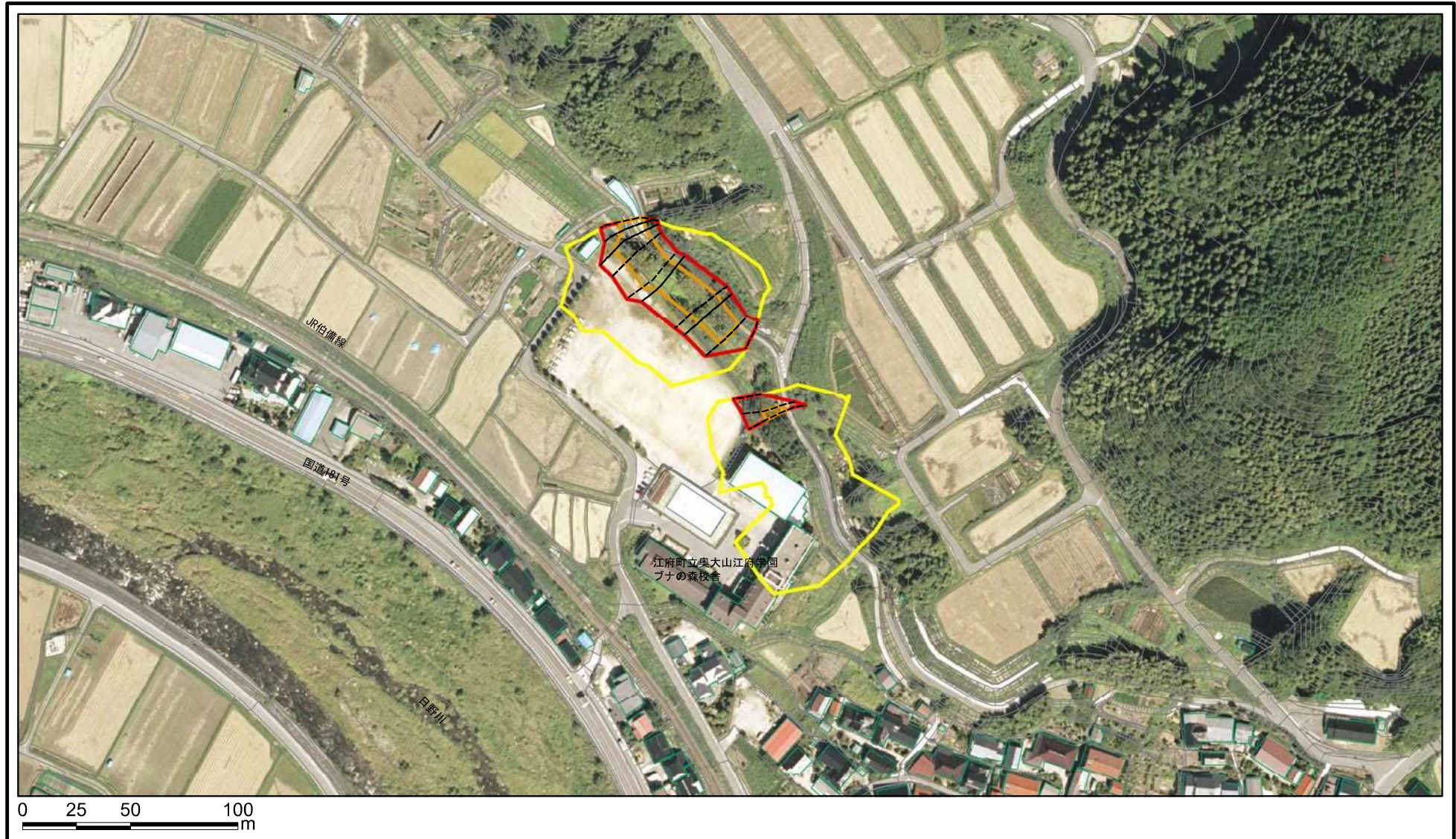
鳥取県日野郡江府町小江尾

土砂災害警戒区域等の指定の公示に係る図書(その3)

横断測線の区間	土石等の移動により建築物の地上部に作用すると想定される力				土石等の堆積により建築物の地上部に作用すると想定される力				横断測線の区間	土石等の移動により建築物の地上部に作用すると想定される力				土石等の堆積により建築物の地上部に作用すると想定される力			
	土石等の(移動)高さが1m以下の場合、土石等の移動による力が100kN/m ² を超える区域		それ以外の区域		土石等の堆積の高さが3mを超える区域		それ以外の区域			土石等の(移動)高さが1m以下の場合、土石等の移動による力が100kN/m ² を超える区域		それ以外の区域		土石等の堆積の高さが3mを超える区域		それ以外の区域	
	力の大きさのうち最大のもの(kN/m ²)	土石等の高さ(m)	力の大きさのうち最大のもの(kN/m ²)	土石等の高さ(m)	力の大きさのうち最大のもの(kN/m ²)	土石等の高さ(m)	力の大きさのうち最大のもの(kN/m ²)	土石等の高さ(m)		力の大きさのうち最大のもの(kN/m ²)	土石等の高さ(m)	力の大きさのうち最大のもの(kN/m ²)	土石等の高さ(m)	力の大きさのうち最大のもの(kN/m ²)	土石等の高さ(m)	力の大きさのうち最大のもの(kN/m ²)	土石等の高さ(m)
1 ~ 2	129.55	1.00	100.00	1.00	-	-	10.78	2.01	28 ~ 29	-	-	-	-	-	-	-	
2 ~ 3	-	-	-	-	-	-	-	-	29 ~ 30	-	-	-	-	-	-	-	
3 ~ 4	142.46	1.00	100.00	1.00	-	-	8.85	1.65	30 ~ 31	-	-	-	-	-	-	-	
4 ~ 5	-	-	-	-	-	-	-	-	31 ~ 32	-	-	-	-	-	-	-	
5 ~ 6	146.32	1.00	100.00	1.00	-	-	12.72	2.38	32 ~ 33	-	-	-	-	-	-	-	
6 ~ 7	-	-	-	-	-	-	-	-	33 ~ 34	-	-	-	-	-	-	-	
7 ~ 8	146.32	1.00	100.00	1.00	-	-	12.72	2.38	34 ~ 35	-	-	-	-	-	-	-	
8 ~ 9	145.12	1.00	100.00	1.00	-	-	12.36	2.31	35 ~ 36	-	-	-	-	-	-	-	
9 ~ 10	-	-	-	-	-	-	-	-	36 ~ 37	-	-	-	-	-	-	-	
10 ~ 11	140.79	1.00	100.00	1.00	-	-	12.36	2.31	~								
11 ~ 12	-	-	-	-	-	-	-	-	~								
12 ~ 13	139.12	1.00	100.00	1.00	-	-	11.95	2.23	~								
13 ~ 14	-	-	-	-	-	-	-	-	~								
14 ~ 15	136.66	1.00	100.00	1.00	-	-	11.95	2.23	~								
15 ~ 16	-	-	-	-	-	-	-	-	~								
16 ~ 17	-	-	100.00	1.00	-	-	13.09	2.45	~								
~									~								
19 ~ 20	-	-	100.00	1.00	-	-	10.45	1.95	~								
20 ~ 21	124.64	1.00	100.00	1.00	-	-	11.22	2.10	~								
21 ~ 22	-	-	-	-	-	-	-	-	~								
22 ~ 23	-	-	-	-	-	-	-	-	~								
23 ~ 24	-	-	-	-	-	-	-	-	~								
24 ~ 25	-	-	-	-	-	-	-	-	~								
25 ~ 26	-	-	-	-	-	-	-	-	~								
26 ~ 27	-	-	-	-	-	-	-	-	~								
27 ~ 28	-	-	-	-	-	-	-	-	~								

様式-3(急) 建築物の構造の規制に必要な衝撃に関する事項	自然現象の種類	急傾斜地の崩壊	箇所番号	I-1509
	告示番号	県告示第397号 (Y) 県告示第398号 (R)	箇所名	小江尾2地区
	告示年月日	令和8年6月30日 (Y) 令和8年6月30日 (R)	所在地	鳥取県日野郡江府町小江尾

土砂災害警戒区域等の指定の公示に係る図書(その2)



様式-2(急) 土砂災害警戒区域・土砂災害特別警戒区域 区域図(その1)	土砂災害防止法施行令第二条の基準に該当する区域		N 縮尺 1:2,500	自然現象の種類	急傾斜地の崩壊	箇所番号	I-1509
	土砂災害防止法施行令第三条の基準に該当する区域			告示番号	県告示第397号 (Y) 県告示第398号 (R)	箇所名	小江尾2地区
	それ以外の区域		告示年月日	令和8年6月30日 (Y) 令和8年6月30日 (R)	所在地	鳥取県日野郡江府町小江尾	