

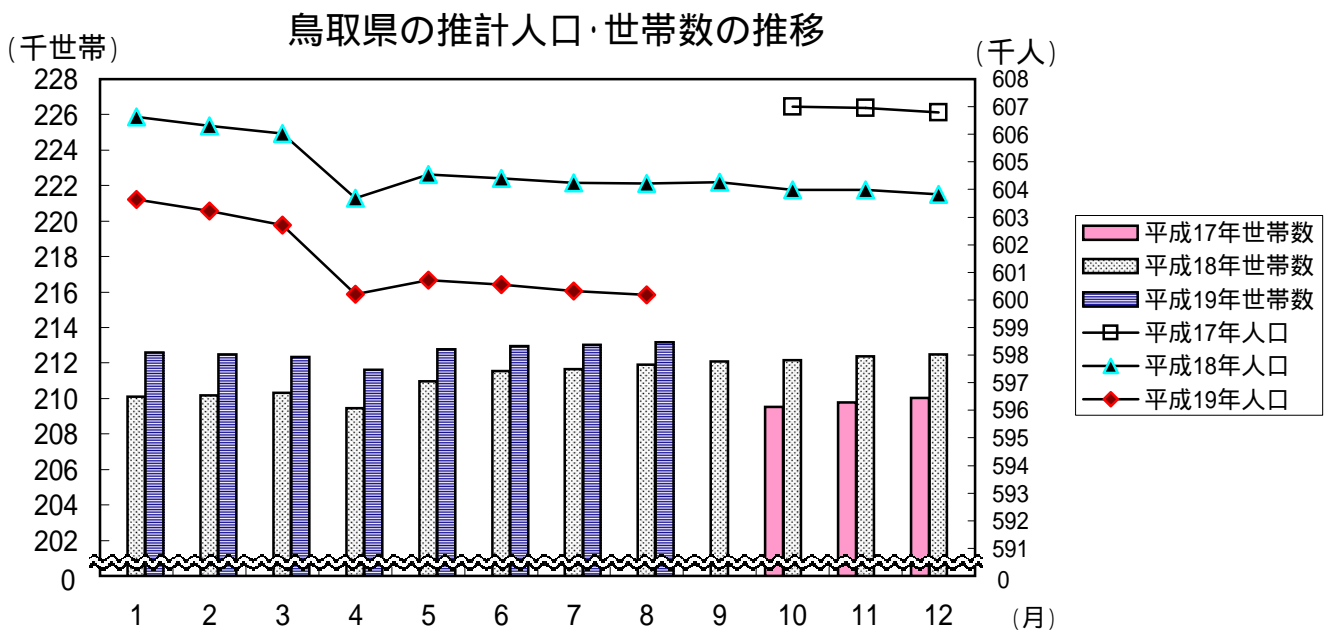
鳥取県人口移動調査結果速報

《平成19年8月1日現在》

推計人口及び推計世帯数は、平成17年国勢調査を基準として推計したものです。

推計人口	600,177人
	(男286,510人、女313,667人)
推計世帯数	213,166世帯

推計人口は、前月と比べ147人の減少。
 県外転入数は、前年同月と比べ80人の減少。
 県外転出数は、前年同月と比べ39人の増加。



(単位:人、世帯、%)

区分	平19・8・1	平19・7・1	平18・8・1	対前月		対前年同月	
				増減数	増減率	増減数	増減率
推計人口	600,177	600,324	604,216	-147	-0.02	-4,039	-0.67
男	286,510	286,559	288,776	-49	-0.02	-2,266	-0.78
女	313,667	313,765	315,440	-98	-0.03	-1,773	-0.56
推計世帯数	213,166	213,014	211,908	152	0.07	1,258	0.59
自然増減	-57	-74	-66				
出生数	464	389	409	75		55	
死亡数	521	463	475	58		46	
社会増減	-90	-165	29				
転入数	932	669	1,012	263		-80	
転出数	1,022	834	983	188		39	

上表の転入、転出は県外を対象としたものの数値である。

7月中の市町村別人口動態

人口増加市町村
(4市町村)

市町村	増減数 (前月比)
米子市	46
日吉津村	5
湯梨浜町	1
江府町	1

人口減少市町村
(14市町)

市町村	増減数 (前月比)
倉吉市	-36
境港市	-28
北栄町	-26
琴浦町	-17
八頭町	-14
伯耆町	-13
日南町	-13
鳥取市	-12
岩美町	-10
三朝町	-10
智頭町	-7
大山町	-7
日野町	-4
若桜町	-3

人口増減なし市町村
(1町)

市町村	増減数 (前月比)
南部町	0

県計

147人減少

人口と世帯数の月別推移

年月日	総数	人口			世帯数		一世帯 当たり 人員
		前1ヶ月間の増減数			総世帯数	月間増減数	
		人口増加	自然増減	社会増減			
H7 10.1	614,929	-	-	-	189,405	-	3.25
H12 10.1	613,289	-	-	-	201,067	-	3.05
H17 10.1	607,012	-	-	-	209,541	-	2.90
11.1	606,948	-64	-145	81	209,795	254	2.89
12.1	606,787	-161	-81	-80	210,027	232	2.89
H18 1.1	606,631	-156	-173	17	210,112	85	2.89
2.1	606,310	-321	-222	-99	210,186	74	2.88
3.1	606,018	-292	-145	-147	210,320	134	2.88
4.1	603,677	-2,341	-108	-2,233	209,456	-864	2.88
5.1	604,555	878	-99	977	210,976	1,520	2.87
6.1	604,395	-160	-53	-107	211,529	553	2.86
7.1	604,253	-142	-23	-119	211,653	124	2.85
8.1	604,216	-37	-66	29	211,908	255	2.85
9.1	604,266	50	-2	52	212,101	193	2.85
10.1	603,987	-279	-72	-207	212,177	76	2.85
11.1	603,994	7	-41	48	212,377	200	2.84
12.1	603,825	-169	-80	-89	212,498	121	2.84
H19 1.1	603,643	-182	-158	-24	212,578	80	2.84
2.1	603,218	-425	-206	-219	212,469	-109	2.84
3.1	602,717	-501	-174	-327	212,346	-123	2.84
4.1	600,209	-2,508	-217	-2,291	211,615	-731	2.84
5.1	600,707	498	-141	639	212,780	1,165	2.82
6.1	600,563	-144	-109	-35	212,951	171	2.82
7.1	600,324	-239	-74	-165	213,014	63	2.82
8.1	600,177	-147	-57	-90	213,166	152	2.82

(注1) 平成7年10月～平成17年10月の人口と世帯数は国勢調査値、平成17年11月～平成19年6月の人口と世帯数は平成17年国勢調査を基準として推計したものである。

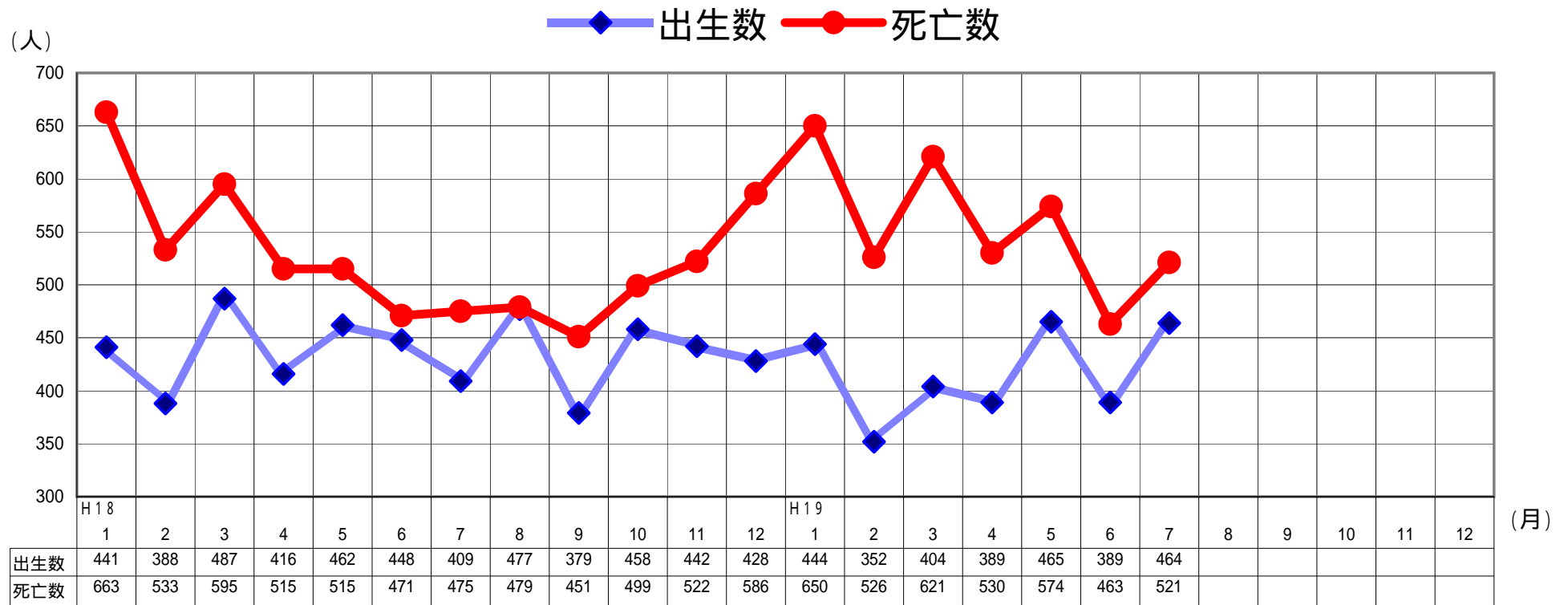
人 口 動 態 の 推 移

年 月	実 数 (人)							率 (対人口1000人比)			
	人口増減	自然増減	出生 死亡		社会増減	県外転入	県外転出	出生	死亡	転入	転出
			出生	死亡							
S 54年	4,714	3,593	8,267	4,674	1,121	17,073	15,952	13.8	7.8	28.5	26.6
55	3,566	3,236	8,196	4,960	330	16,183	15,853	13.6	8.2	26.8	26.2
56	2,701	3,196	8,006	4,810	-495	15,806	16,301	13.2	7.9	26.0	26.8
57	2,331	3,199	7,939	4,740	-868	15,215	16,083	13.0	7.8	24.9	26.4
58	1,899	3,247	8,238	4,991	-1,348	14,533	15,881	13.5	8.2	23.7	25.9
59	1,625	2,939	7,982	5,043	-1,314	14,127	15,441	13.0	8.2	23.0	25.1
60	1,304	2,657	7,508	4,851	-1,353	13,891	15,244	12.2	7.9	22.5	24.7
61	739	2,362	7,342	4,980	-1,623	13,208	14,831	11.9	8.1	21.4	24.1
62	259	2,179	6,989	4,810	-1,920	13,077	14,997	11.3	7.8	21.2	24.3
63	534	1,707	6,887	5,180	-1,173	13,233	14,406	11.2	8.4	21.4	23.3
H 元年	-27	1,450	6,400	4,950	-1,477	13,373	14,850	10.4	8.0	21.7	24.0
2	252	1,171	6,398	5,227	-919	14,142	15,061	10.4	8.5	23.0	24.5
3	-386	830	6,227	5,397	-1,216	14,020	15,236	10.1	8.8	22.8	24.8
4	-750	615	6,019	5,404	-1,365	13,633	14,998	9.8	8.8	22.1	24.4
5	-182	308	5,843	5,535	-490	13,891	14,381	9.5	9.0	22.6	23.4
6	897	513	6,042	5,529	384	14,139	13,755	9.8	9.0	23.0	22.4
7	610	-33	5,746	5,779	643	14,310	13,667	9.3	9.4	23.3	22.2
8	365	207	5,614	5,407	158	13,979	13,821	9.1	8.8	22.7	22.4
9	-78	-78	5,592	5,670	0	14,086	14,086	9.1	9.2	22.9	22.9
10	-100	15	5,643	5,628	-115	14,391	14,506	9.2	9.1	23.4	23.6
11	-368	-463	5,385	5,848	95	14,219	14,124	8.8	9.5	23.1	23.0
12	-346	-303	5,647	5,950	-43	14,209	14,252	9.2	9.7	23.2	23.2
13	-73	-192	5,633	5,825	119	14,528	14,409	9.2	9.5	23.7	23.5
14	-884	-476	5,382	5,858	-408	14,398	14,806	8.8	9.6	23.5	24.2
15	-1,347	-614	5,465	6,079	-733	13,636	14,369	8.9	10.0	22.3	23.5
16	-1,537	-876	5,307	6,183	-661	13,625	14,286	8.7	10.1	22.3	23.4
17	-2,832	-1,254	5,038	6,292	-1,578	12,807	14,385	8.3	10.4	21.1	23.7
18	-2,988	-1,069	5,235	6,304	-1,919	12,264	14,183	8.7	10.4	20.3	23.5
月別 (H18.1 ~ H18.12再掲)											
H18. 1	-321	-222	441	663	-99	648	747	8.6	12.9	12.6	14.5
2	-292	-145	388	533	-147	659	806	8.3	11.5	14.2	17.3
3	-2,341	-108	487	595	-2,233	2,037	4,270	9.5	11.6	39.7	83.3
4	878	-99	416	515	977	2,458	1,481	8.4	10.4	49.5	29.8
5	-160	-53	462	515	-107	782	889	9.0	10.0	15.2	17.3
6	-142	-23	448	471	-119	663	782	9.0	9.5	13.3	15.7
7	-37	-66	409	475	29	1,012	983	8.0	9.3	19.7	19.2
8	50	-2	477	479	52	1,010	958	9.3	9.3	19.7	18.7
9	-279	-72	379	451	-207	782	989	7.6	9.1	15.8	19.9
10	7	-41	458	499	48	850	802	8.9	9.7	16.6	15.6
11	-169	-80	442	522	-89	677	766	8.9	10.5	13.6	15.4
12	-182	-158	428	586	-24	686	710	8.3	11.4	13.4	13.8
H19. 1	-425	-206	444	650	-219	604	823	8.7	12.7	11.8	16.1
2	-501	-174	352	526	-327	655	982	7.6	11.4	14.2	21.2
3	-2,508	-217	404	621	-2,291	1,789	4,080	7.9	12.2	35.1	80.0
4	498	-141	389	530	639	2,476	1,837	7.9	10.7	50.1	37.2
5	-144	-109	465	574	-35	914	949	9.1	11.3	17.9	18.6
6	-239	-74	389	463	-165	669	834	7.9	9.4	13.6	16.9
7	-147	-57	464	521	-90	932	1,022	9.1	10.2	18.3	20.0

(注) 率(対人口1000人比)は次の式により、年率換算したものである。

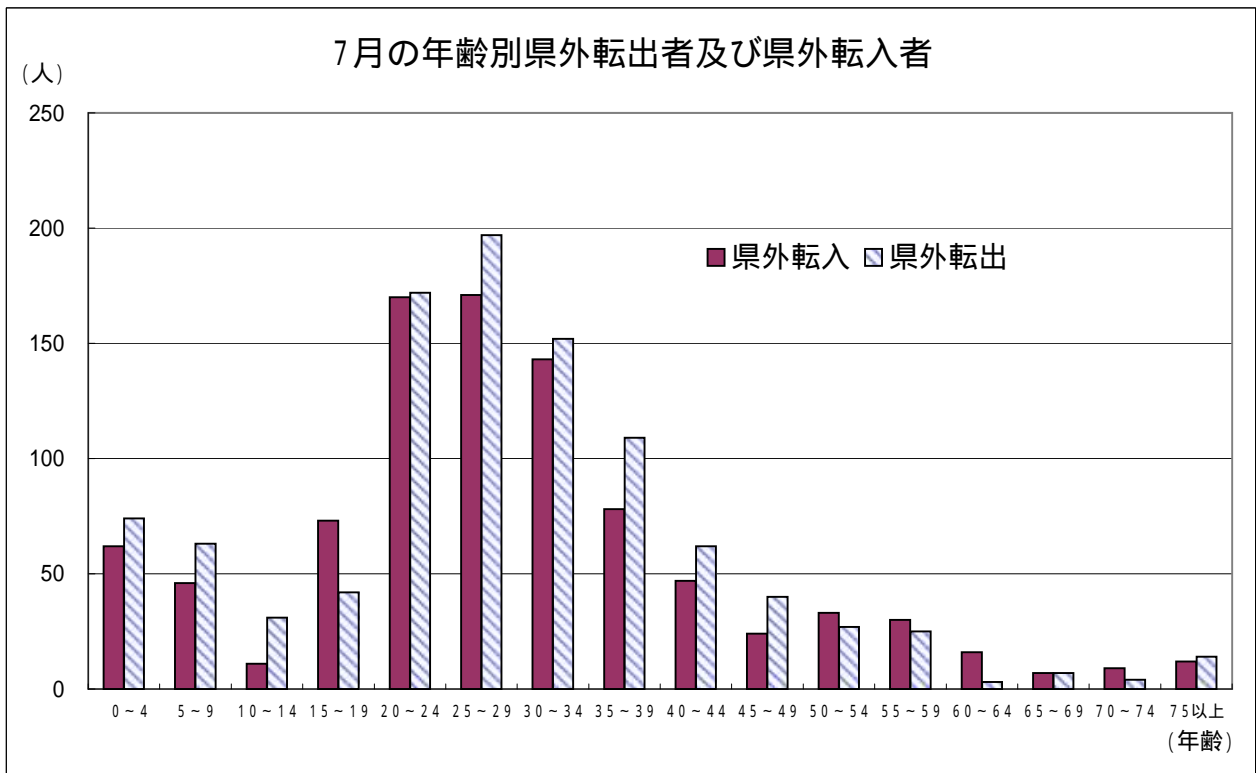
$$\text{率} = \text{月間件数} \div \text{月間日数} \times \text{年間日数} \div \text{月初人口} \times 1000$$

自然動態推移(出生数・死亡数)



7月の社会動態(年齢別、男女別県外転入及び県外転出者)

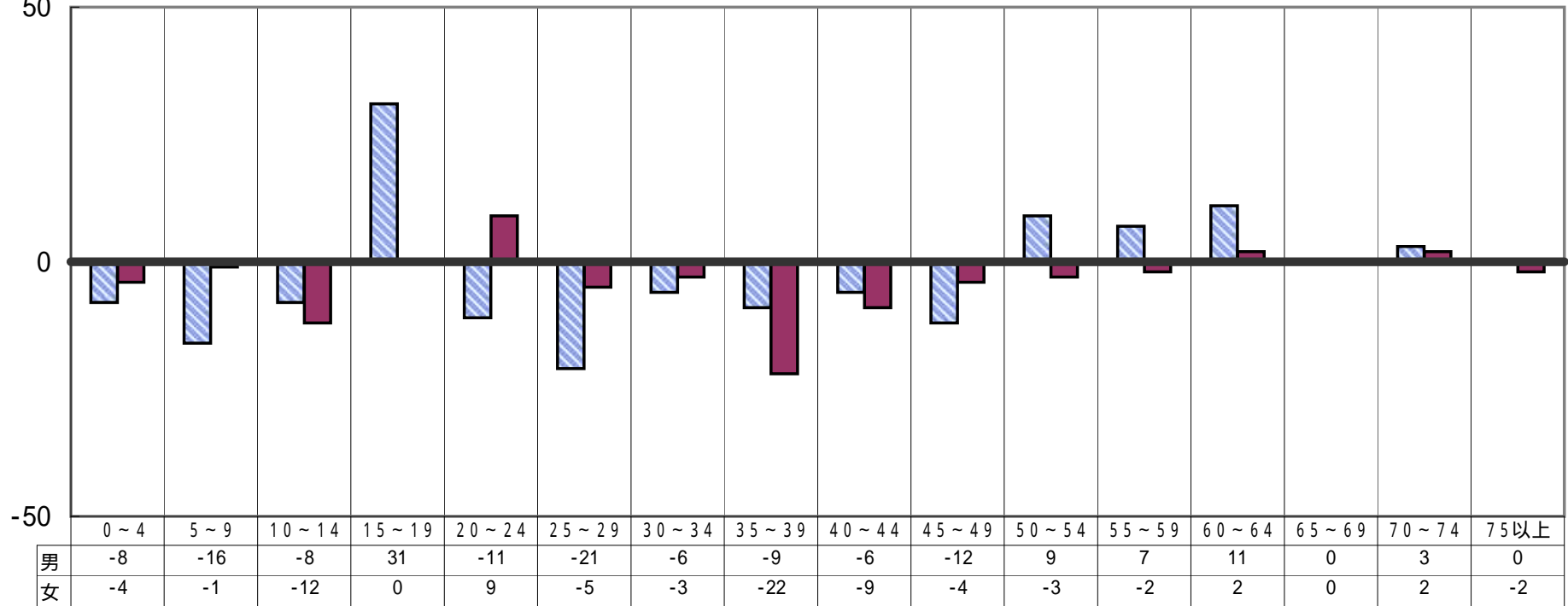
	県外転入			県外転出			転出入超過数(A) - (B)		
	男	女	計(A)	男	女	計(B)	男	女	総数
0～4歳	32	30	62	40	34	74	-8	-4	-12
5～9歳	22	24	46	38	25	63	-16	-1	-17
10～14歳	6	5	11	14	17	31	-8	-12	-20
15～19歳	48	25	73	17	25	42	31	0	31
20～24歳	72	98	170	83	89	172	-11	9	-2
25～29歳	70	101	171	91	106	197	-21	-5	-26
30～34歳	71	72	143	77	75	152	-6	-3	-9
35～39歳	49	29	78	58	51	109	-9	-22	-31
40～44歳	30	17	47	36	26	62	-6	-9	-15
45～49歳	16	8	24	28	12	40	-12	-4	-16
50～54歳	24	9	33	15	12	27	9	-3	6
55～59歳	22	8	30	15	10	25	7	-2	5
60～64歳	12	4	16	1	2	3	11	2	13
65～69歳	2	5	7	2	5	7	0	0	0
70～74歳	6	3	9	3	1	4	3	2	5
75歳以上	3	9	12	3	11	14	0	-2	-2
計	485	447	932	521	501	1,022	-36	-54	-90



7月の転出入超過数

■ 男 ■ 女

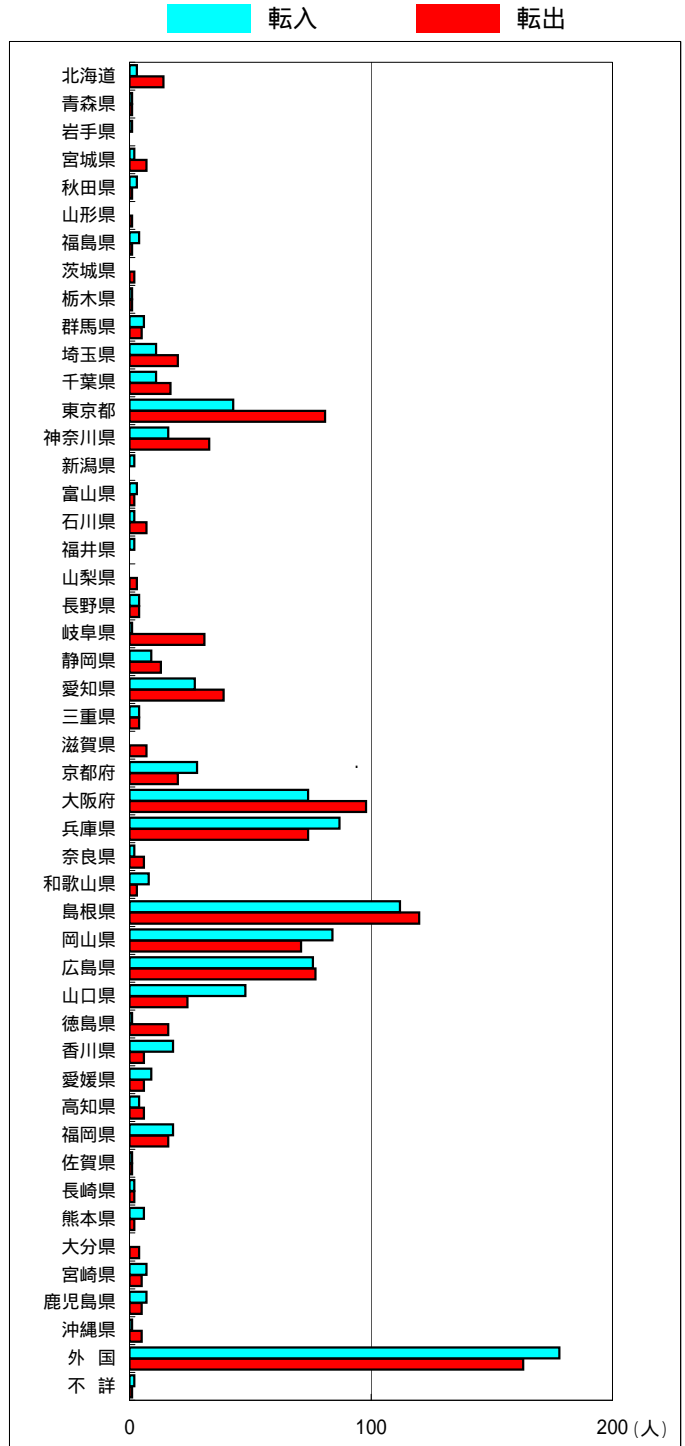
(人)
50



(年齢)

7月の地域別県外転入出者数

	転入			転出		
	男	女	総数	男	女	総数
北海道	2	1	3	8	6	14
青森県	0	1	1	1	0	1
岩手県	0	0	0	0	1	1
宮城県	2	0	2	3	4	7
秋田県	1	2	3	1	0	1
山形県	1	0	1	0	0	0
福島県	3	1	4	0	1	1
茨城県	0	0	0	0	2	2
栃木県	1	0	1	1	0	1
群馬県	4	2	6	2	3	5
埼玉県	6	5	11	10	10	20
千葉県	7	4	11	8	9	17
東京都	26	17	43	51	30	81
神奈川県	12	4	16	20	13	33
新潟県	2	0	2	0	0	0
富山県	2	1	3	1	1	2
石川県	1	1	2	3	4	7
福井県	1	1	2	0	0	0
山梨県	1	2	3	0	0	0
長野県	2	2	4	2	2	4
岐阜県	0	1	1	19	12	31
静岡県	8	1	9	8	5	13
愛知県	15	12	27	27	12	39
三重県	3	1	4	3	1	4
滋賀県	0	0	0	3	4	7
京都府	19	9	28	9	11	20
大阪府	39	35	74	53	45	98
兵庫県	48	39	87	41	33	74
奈良県	1	1	2	4	2	6
和歌山県	5	3	8	0	3	3
島根県	57	55	112	64	56	120
岡山県	46	38	84	46	25	71
広島県	55	21	76	40	37	77
山口県	36	12	48	14	10	24
徳島県	1	0	1	10	6	16
香川県	14	4	18	3	3	6
愛媛県	6	3	9	3	3	6
高知県	1	3	4	3	3	6
福岡県	11	7	18	11	5	16
佐賀県	0	1	1	0	1	1
長崎県	1	1	2	0	2	2
熊本県	3	3	6	1	1	2
大分県	0	0	0	2	2	4
宮崎県	4	3	7	2	3	5
鹿児島県	4	3	7	3	2	5
沖縄県	1	0	1	3	2	5
外国	31	147	178	37	126	163
不詳	2	0	2	1	0	1
総数	485	447	932	521	501	1,022



平成19年8月1日現在市町村別推計人口及び平成19年7月人口動態

市町村	推計 世帯数	推計人口 (平成19年8月1日現在)			人口増減 (平成19年7月)										社会動態												
		総数	男	女	人口増減			自然動態				社会増減			転入				転出								
					総数	男	女	総数	男	女	総数	男	女	総数	県外	うち男	県内	うち男	総数	県外	うち男	県内	うち男				
																								出生	死亡	出生	死亡
県計	213,166	600,177	286,510	313,667	-147	-49	-98	-57	-13	-44	464	255	521	268	-90	-36	-54	1,441	932	485	509	238	1,531	1,022	521	509	238
市計	161,851	437,068	209,726	227,342	-30	11	-41	22	31	-9	366	204	344	173	-52	-20	-32	1,117	783	419	334	155	1,169	871	449	298	145
郡計	51,315	163,109	76,784	86,325	-117	-60	-57	-79	-44	-35	98	51	177	95	-38	-16	-22	324	149	66	175	83	362	151	72	211	93
東部地区	87,905	244,938	118,623	126,315	-46	-21	-25	-17	3	-20	177	100	194	97	-29	-24	-5	496	360	181	136	66	525	384	204	141	67
中部地区	37,100	111,133	52,349	58,784	-88	-37	-51	-28	-18	-10	82	41	110	59	-60	-19	-41	214	90	49	124	57	274	131	59	143	66
西部地区	88,161	244,106	115,538	128,568	-13	9	-22	-12	2	-14	205	114	217	112	-1	7	-8	731	482	255	249	115	732	507	258	225	105
鳥取市	74,034	200,426	97,559	102,867	-12	-6	-6	5	9	-4	147	82	142	73	-17	-15	-2	409	308	163	101	47	426	333	179	93	46
米子市	56,591	149,182	70,730	78,452	46	27	19	28	27	1	138	79	110	52	18	0	18	469	331	176	138	60	451	348	183	103	53
倉吉市	18,215	51,574	24,190	27,384	-36	-12	-24	-5	-6	1	46	22	51	28	-31	-6	-25	108	45	28	63	30	139	74	33	65	31
境港市	13,011	35,886	17,247	18,639	-28	2	-30	-6	1	-7	35	21	41	20	-22	1	-23	131	99	52	32	18	153	116	54	37	15
岩美郡	4,095	12,901	6,098	6,803	-10	-4	-6	1	-1	2	14	6	13	7	-11	-3	-8	18	9	6	9	6	29	18	10	11	5
岩美町	4,095	12,901	6,098	6,803	-10	-4	-6	1	-1	2	14	6	13	7	-11	-3	-8	18	9	6	9	6	29	18	10	11	5
八頭郡	9,776	31,611	14,966	16,645	-24	-11	-13	-23	-5	-18	16	12	39	17	-1	-6	5	69	43	12	26	13	70	33	15	37	16
若桜町	1,462	4,150	1,944	2,206	-3	-8	5	-8	-4	-4	1	0	9	4	5	-4	9	14	10	0	4	0	9	2	1	7	3
智頭町	2,679	8,293	3,915	4,378	-7	1	-8	-6	2	-8	5	4	11	2	-1	-1	0	8	5	3	3	2	9	6	3	3	3
八頭町	5,635	19,168	9,107	10,061	-14	-4	-10	-9	-3	-6	10	8	19	11	-5	-1	-4	47	28	9	19	11	52	25	11	27	10
東伯郡	18,885	59,559	28,159	31,400	-52	-25	-27	-23	-12	-11	36	19	59	31	-29	-13	-16	106	45	21	61	27	135	57	26	78	35
三朝町	2,525	7,313	3,426	3,887	-10	-6	-4	-7	-5	-2	1	0	8	5	-3	-1	-2	14	4	1	10	3	17	4	0	13	5
湯梨浜町	5,520	17,408	8,316	9,092	1	-5	6	-6	-2	-4	13	8	19	10	7	-3	10	44	13	4	31	13	37	18	11	19	9
琴浦町	6,009	19,035	8,928	10,107	-17	-5	-12	-5	-2	-3	14	6	19	8	-12	-3	-9	23	14	9	9	6	35	17	10	18	8
北栄町	4,831	15,803	7,489	8,314	-26	-9	-17	-5	-3	-2	8	5	13	8	-21	-6	-15	25	14	7	11	5	46	18	5	28	13
西伯郡	13,837	45,688	21,415	24,273	-15	-12	-3	-18	-16	-2	27	11	45	27	3	4	-1	111	42	21	69	32	108	33	17	75	32
日吉津村	977	3,171	1,472	1,699	5	5	0	1	1	0	5	3	4	2	4	4	0	19	4	3	15	6	15	3	1	12	4
大山町	5,547	18,442	8,669	9,773	-7	-9	2	-14	-10	-4	9	3	23	13	7	1	6	49	22	9	27	12	42	11	5	31	15
南部町	3,650	11,987	5,619	6,368	0	0	0	-5	-5	0	6	2	11	7	5	5	0	26	11	7	15	8	21	8	5	13	5
伯耆町	3,663	12,088	5,655	6,433	-13	-8	-5	0	-2	2	7	3	7	5	-13	-6	-7	17	5	2	12	6	30	11	6	19	8
日野郡	4,722	13,350	6,146	7,204	-16	-8	-8	-16	-10	-6	5	3	21	13	0	2	-2	20	10	6	10	5	20	10	4	10	5
日南町	2,154	5,799	2,662	3,137	-13	-4	-9	-8	-4	-4	4	3	12	7	-5	0	-5	6	5	3	1	1	11	8	3	3	1
日野町	1,469	4,041	1,856	2,185	-4	-6	2	-5	-5	0	1	0	6	5	1	-1	2	7	2	1	5	1	6	1	0	5	3
江府町	1,099	3,510	1,628	1,882	1	2	-1	-3	-1	-2	0	0	3	1	4	3	1	7	3	2	4	3	3	1	1	2	1