

# 平成24年度 とっとり教育

## 2012년도 돗토리 교육



少人数学級の取組 ~小学校1年生の算数の授業~ (鳥取市立稲葉山小学校)  
소수인원 학급 추진 ~ 소학교 1학년 산수 수업 ~ (돗토리시립 이나바야마소학교)



高校生の国際教育活動~国際高校生フォーラム~ (鳥取県立倉吉東高等学校)  
고교생 국제교육활동 ~ 국제고교생포럼 ~ (돗토리현립 구라요시히가시고등학교)



### はじめよう! 明日につながる生活リズム

# 心とからだ いきいき キャンペーン

子どもたちの健全育成のために、下の6つを大きな柱に「心とからだ いきいき キャンペーン」を実施し、学校・家庭・地域と連携を図りながら、さまざまな取り組みを行っています。

학생들의 건전한 육성을 위하여 아래 6개의 주된 테마를 바탕으로 「몸과 마음 생기발랄 캠페인」을 실시, 학교·가정·지역과의 연계를 도모하며 다양한 방안을 전개하고 있습니다.

- |                                   |                           |
|-----------------------------------|---------------------------|
| ① しっかり朝食を食べよう<br>아침밥을 든든히 먹자.     | ②じっくり本を読もう<br>책을 집중해서 읽자. |
| ③外で元気に遊ぼう<br>밖에서 신나게 뛰어놀자.        | ④たっぷり寝よう<br>잠을 충분히 자자.    |
| ⑤長時間テレビを見るのはやめよう<br>장시간 TV를 보지말자. | ⑥服装を整えよう<br>복장을 단정히 하자.   |



鳥取県のマスコットキャラクター「トリピー」  
The official mascot of Tottori Prefecture, Toripi!

### 鳥取県の概要 돗토리현 개요

人 □ 인구	582,618人 582,618 명	(平成24年6月1日現在) (2012년 6월 1일 현재)
面 積 면적	3,507km <sup>2</sup> 3,507km <sup>2</sup>	(平成23年10月1日現在) (2011년 10월 1일 현재)
市町村数 시정촌 수	4市 14町 1村 4시 14정 1촌	(平成24年6月1日現在) (2012년 6월 1일 현재)

### 鳥取県教育委員会

돗 토 리 현 교 육 위 원 회

〒680-8570 鳥取市東町1丁目271番地 ☎(0857)26-7505(代)  
주소 〒680-8570 鳥取市東町1丁目271番地 전화 (0857)26-7505(대표)

URL : <http://www.pref.tottori.lg.jp/kyouiku>

発行 教育総務課(平成24年9月)

# 鳥取県の子どもたちの未来のための教育に関する協約

## 돗토리현 아이들의 미래를 위한 교육 협약

鳥取県知事と鳥取県教育委員会委員長は、両者が連携協力して子どもたちの未来のための教育振興に取り組んでいくことを目指して、平成24年度に重点的に取り組む教育振興施策を盛り込んだ「鳥取県の子どもたちの未来のための教育に関する協約」を平成24年3月に締結しました。

2012년 3월, 아이들의 미래를 위한 교육진흥을 목표로 돗토리현 지사와 돗토리현교육위원회 위원장의 연계·협력 하에, 2012년도에 중점적으로 추진해 갈 교육진흥시책을 반영한 「돗토리현 아이들의 미래를 위한 교육 협약」을 체결하였습니다.

### 【子どもたちの未来のための教育振興施策】

#### 【아이들의 미래를 위한 교육진흥시책】

- 1 少人数学級の全面実施を機に、幼稚園・保育所から高等学校まできめ細かな教育や教育現場の活性化に取り組み、子どもたちの「学びの質」を高めます**
  - 1 소수인원 학급의 전면실시를 계기로, 유치원·어린이집을 시작으로 고등학교에 걸친 세심한 교육 및 교육현장의 활성화를 추진함으로써 아이들의 「배움의 질」 향상을 도모합니다.
- 2 近年の子どもたちの不登校の状況を踏まえ、未然防止・早期対応・登校支援の各段階に応じた不登校対策に取り組みます**
  - 2 최근의 등교거부 현황을 파악하여 「미연방지·조기대응·등교지원」 등, 각 단계에 따른 대책 마련에 힘씁니다.
- 3 特別な支援を必要とする子どもたちへの教育を充実させます**
  - 3 특별한 지원을 필요로 하는 아이들을 위한 교육의 충실화를 꾀합니다.
- 4 子どもたちの文化・芸術活動やスポーツの振興を図り、創造力や体力を養うなど、心身の健やかな育ちを支援します**
  - 4 아이들의 문화·예술활동·스포츠의 진흥 도모 및 창조력·체력 육성 등, 심신의 건강한 성장을 지원합니다.

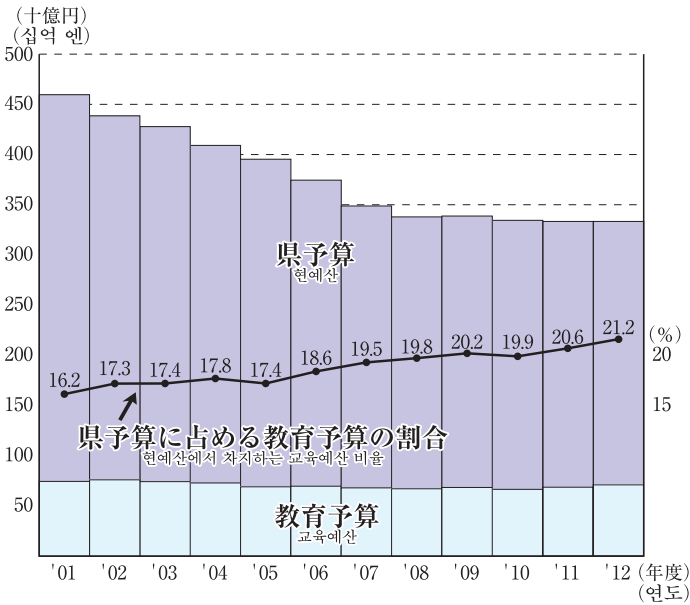
## 鳥取県教育委員会の機構

### 돗토리현교육위원회 기구



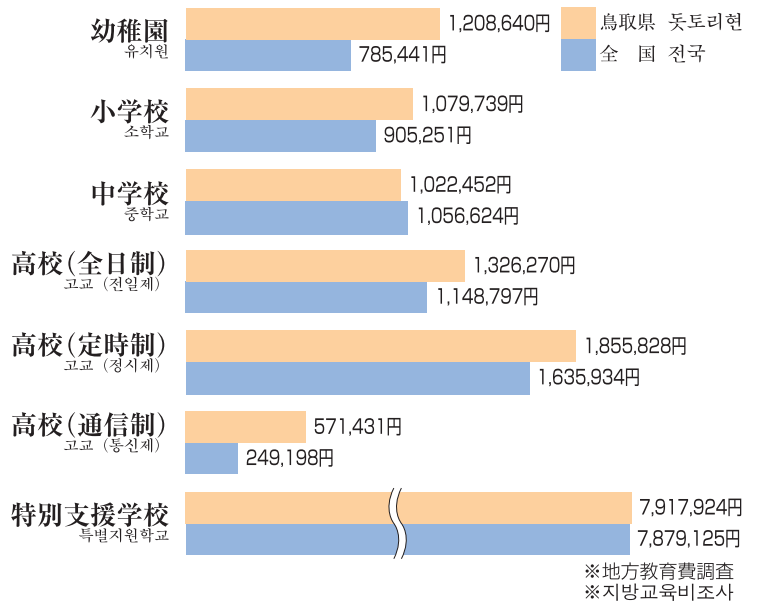
## 県予算と教育予算の推移

현예산 및 교육예산 추이



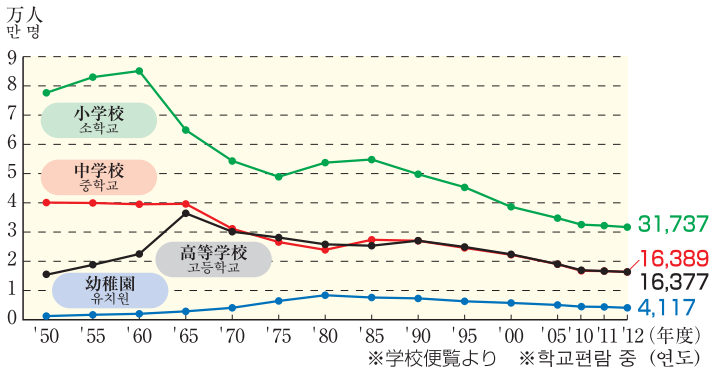
## 児童・生徒1人あたりの教育費 (平成21会計年度、単位円)

학생 1인당 교육비 (2009회계연도, 단위 엔(円))



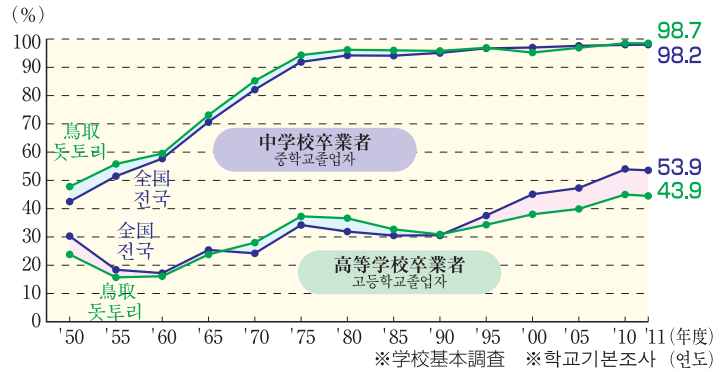
## 幼児・児童・生徒数の推移 (国・公・私立)

유아·학생 수 추이 (국·공·사립)



## 進学率の推移 (国・公・私立)

진학률 추이 (국·공·사립)



## 鳥取県の学級編制基準 (公立学校 平成24年度)

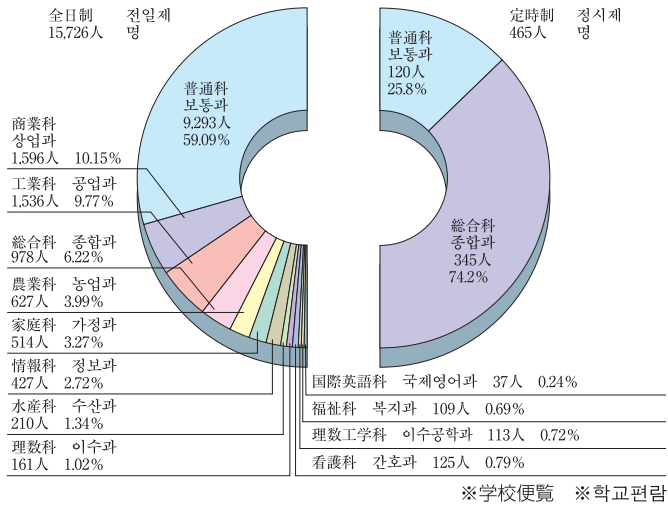
학급편성 기준 (공립/2012년도)

学校の種類 (학교 종류)	学級・学科編制の区分 (학급·학과편성 구분)	鳥取県の1学級の児童・生徒数 (1학급 학생 수)	国の基準による1学級の児童・生徒数 (정부 기준 1학급 학생 수)
小学校 (소학교)	第1学年 1학년	30人	35人
	第2学年 2학년	30人	40人
	第3～6学年 3～6학년	35人	40人
	特別支援学級 특수학급	7人	8人
中学校 (중학교)	第1学年 1학년	33人	40人
	第2, 3学年 2, 3학년	35人	40人
	特別支援学級 특수학급	7人	8人
高等学校 (고등학교)	普通学科、国際英語学科、理数学科 (인문계, 국제영어학과, 이수학과, 체육학과)	40人 (※38人)	40人
	普通学科、国際英語学科、理数学科以外 (인문계, 국제영어학과, 이수학과, 체육학과 외)	38人	40人
特別支援学校 (특수학교)	小・中学部：単一障がい学級 (소·중학부：단일장애학급)	6人	6人
	小・中学部：重複障がい学級 (소·중학부：중복장애학급)	3人	3人
	高等部：単一障がい学級 (고등부：단일장애학급)	8人	8人
	高等部：重複障がい学級 (고등부：중복장애학급)	3人	3人

※一部の学校の普通科のみ38人 ※ 일부 학교 인문계 38명

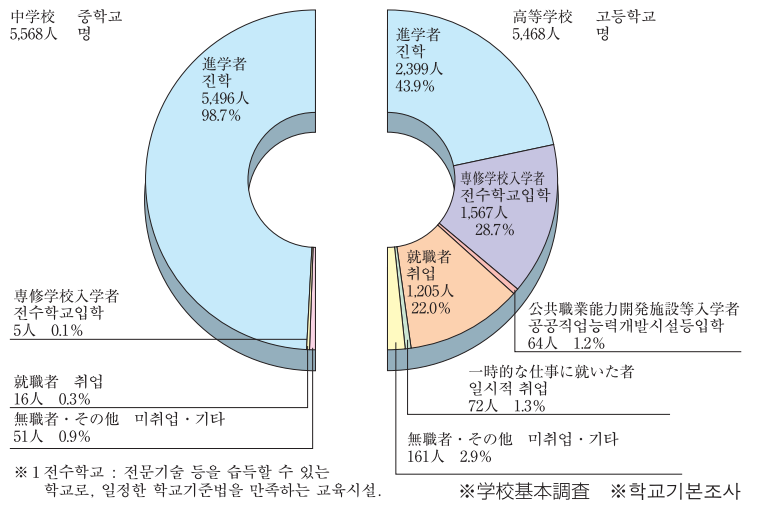
## 高等学校生徒の学科別割合 (公・私立、24.5.1現在)

고등학생 학과별 비율 (공·사립, 2012.5.1 현재)



## 卒業後の進路状況 (国・公・私立、23.3.31現在)

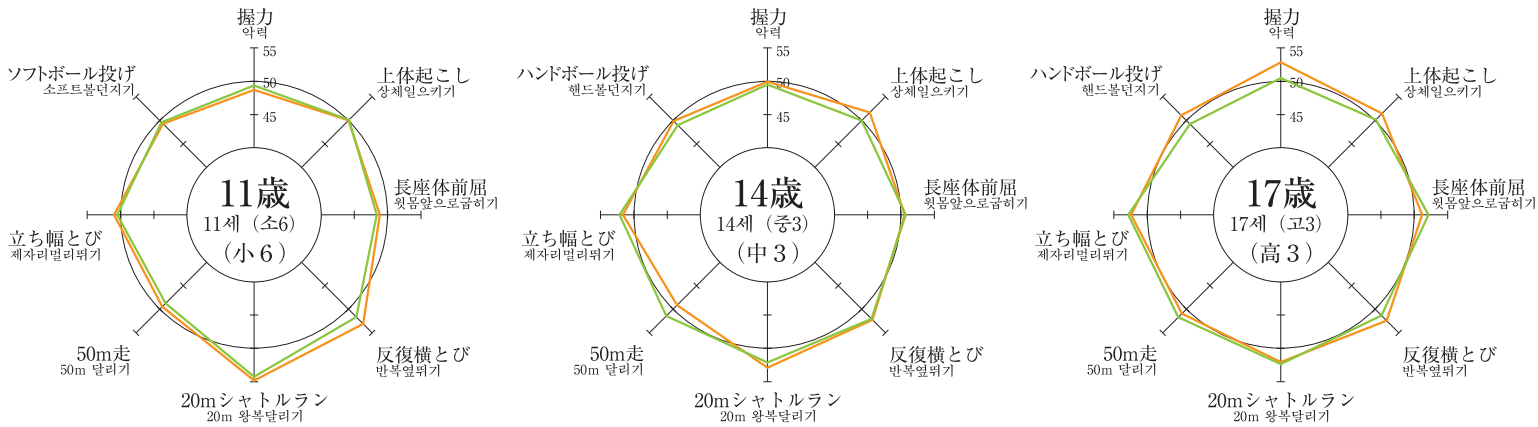
졸업 후 진로현황 (국·공·사립, 2011.3.31 현재)



## 児童・生徒の体力・運動能力 (本県と全国の比較 (平成23年度) ※全国値は22年度)

학생 체력·운동능력 (본국 비교 (2011년도) ※전국치는2010년도)

(外周の円周を全国平均値(50)として、Tスコアにより表している。)( — 男子、— 女子)  
(바깥 원의 원주를 전국평균치(50)로 보고, T스코어로 표시 (— 남자, — 여자))



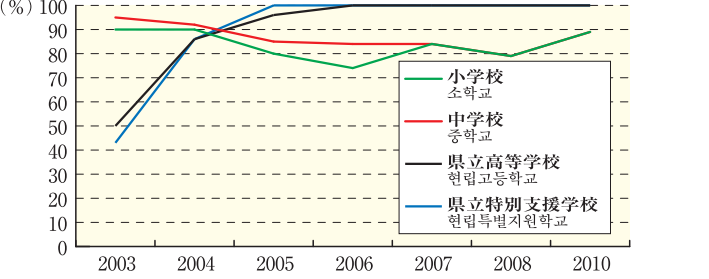
## 小・中学校に学校図書館専任職員を配置している市町村の割合 (22.5現在)

소·중학교 학교도서관 전문직원을 배치하고 있는 시정촌 비율 (2010.5 현재)

小学校を配置している市町村(組合数)数:19('04年度までは39) 県立高等学校の学校数:24('03年度は28 '04年度は29)  
中学校を配置している市町村(組合数)数:19('04年度までは38) 県立特別支援学校の学校数:7

小学校、中学校は市町村の割合 県立高等学校、県立特別支援学校は学校の割合  
소·중학교의 경우, 시정촌 비율 현립고등학교·현립특별지원학교의 경우, 학교 비율

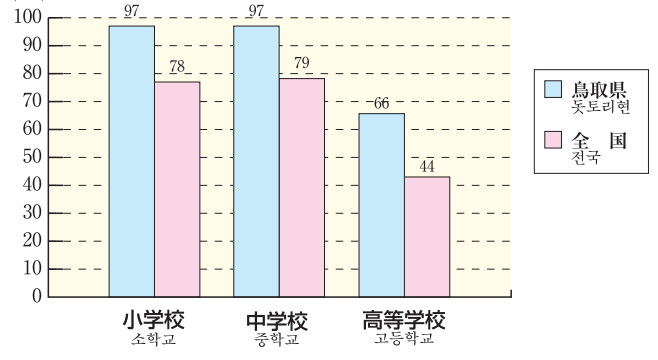
※'09年度より隔年実施 ※'09년부터 격년으로 실시



## 「朝の読書」実施率 (24.6現在)

「아침독서」실시율 (2012.6 현재)

※「朝の読書」推進協議会調べ 「아침독서」추진협의회 조사



## 公立学校施設の耐震改修・耐震診断実施状況 (24.4.1現在、単位%)

공립학교시설 내진수리·내진진단 실시현황 (2012.4.1 현재, 단위%)

区分 구분	小中学校 소·중학교		高等学校 고등학교		特別支援学校 특별지원학교	
	耐震改修 내진수리	耐震診断 내진진단	耐震改修 내진수리	耐震診断 내진진단	耐震改修 내진수리	耐震診断 내진진단
鳥取県 鳥取현	76.3	96.4	78.1	100	100	100.0
全 国 전국	84.8	99.0	82.4	98.0	92.9	99.3