

街路美萩野覚寺線(県道伏野覚寺線)の整備状況

<事業目的>

交通の円滑化

右折レーン及びバス停車帯の整備により渋滞解消、自動車交通の円滑化を図ります。

歩行者等の安全確保

歩道の幅員狭小・未整備区間において、歩道整備により歩行者・自転車利用者の安全を確保します。

<事業概要>

工区名	商栄町工区【完成】
事業内容	右折レーン設置、歩道拡幅
延長、幅員	L=0.39km、W=6.0(15.0)m
事業期間	令和6年度～令和13年度

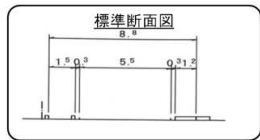
街路美萩野覚寺線(県道伏野覚寺線)



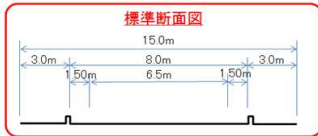
<整備イメージ>

【標準横断】

現況



改良後

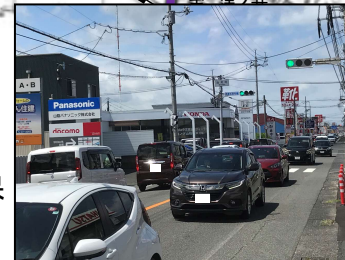


【整備事例】



<現況写真(商栄町工区)>

- ・右折レーン設置による渋滞解消
- ・歩道拡幅による歩行者の安全確保



凡例	
整備済区間 (暫定整備含む)	黒色
未整備区間	緑色
事業化検討区間	黄色
事業中区間	赤色