



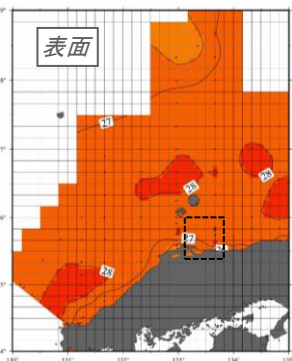
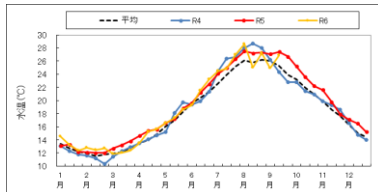
鳥取沿岸の水温

鳥取県栽培漁業センター 沈砂槽

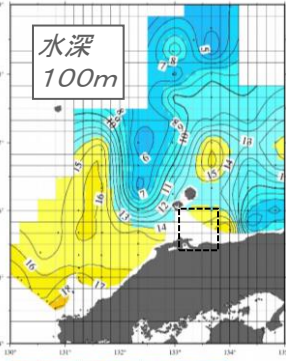
(電話:0858-34-3321)

9月中旬 26.9℃

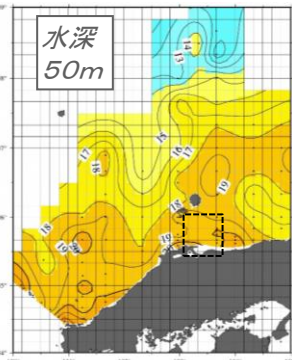
平年より 1.6℃高め



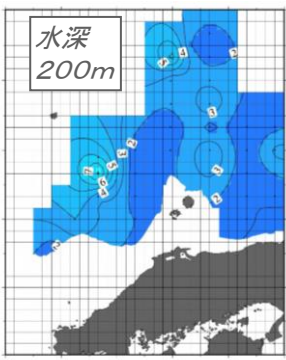
隠岐海峡と鳥取県沖(点線範囲内)の平均水温は27.5℃を示しています。
【前年差:-0.13℃、平年(直近30年)差:+0.82℃】



平均水温は14.7℃を示しています。
【前年差:-1.56℃、平年(直近30年)差:-1.52℃】



平均水温は19.5℃を示しています。
【前年差:-2.17℃、平年(直近30年)差:-2.11℃】



水深200mの水温は平年並でした。

水産試験場

マアジ加入量調査の結果について

2003年から水産試験場では、毎年5月～6月にかけて「マアジ新規加入量調査」を実施し、その年の秋以降におけるマアジの漁況予測を行っています。今年度は5月14日～6月12日にかけて、試験船「第一鳥取丸」により実施しました。稚魚採集用の中層トロール網(網口:12m)を曳網し、その年生まれのマアジ幼魚(体長4cm程度)の分布状況について山口県・鳥根県および(国研)水産研究・教育機構と連携して調査を実施しています。



使用中層トロール網 調査地点(赤枠:鳥取県担当海域) 採取されたマアジ幼魚

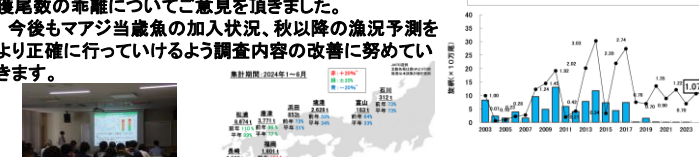
【調査結果】今年度の調査では、昨年から鳥取県沖での採集個体数は増加したものの、近年の中では低水準となり、一方、対馬周辺海域では前年から増加しました。

加入量指標値をみると、今年度の数値は2003年以降では概ね中位となっており、近年(2018年以降)ではやや高い数値となりました。

夏以降は、主に親魚(1歳魚以上)が漁獲される見込みとなっており、上半期の水揚げが低調なこと、そして1歳魚以上に該当する年の加入量指標値が前年より低い水準であることから夏以降の水揚げは前年を下回ることが予想されます。

本結果は8/5に開催したマアジ・マグロ報告会にて報告し、会議の場では近年みられる加入量指標値と当歳魚漁獲尾数の乖離についてご意見を頂きました。

今後もマアジ当歳魚の加入状況、秋以降の漁況予測をより正確に行っていくよう調査内容の改善に努めています。



マアジ当歳魚の加入量指標値(2024年) 6-12月まで網1ヶあたり当歳魚漁獲尾数(十萬尾)

マアジ・マグロ報告会の様子(8/5) 上半期(1-6月)日本海側各県のマアジ漁況

令和6年4月から下記2社の広告を1年間掲載することになりました。

9月上旬の水塊配置と対馬暖流

鳥根沖冷水域 隠岐諸島北方の冷水域	鳥根県沖のN36°以北に冷水域が認められました。
山陰・若狭沖冷水域	鳥取県東部沖N35°40'以北に冷水域が認められました。
その他(暖水域)	鳥根県沿岸からN37°付近にかけて15~17℃の暖水域、隠岐諸島北方のN36°30'以北に15~16℃の暖水域が形成が認められました。
対馬暖流の流路	主流は朝鮮半島東岸に沿って北方に向かい流れ、主流の一部は鳥根沖冷水域及び隠岐諸島北方冷水域に沿って流れると考えられます。また、隠岐諸島北方のN36°30'付近では15℃暖水域周辺に時計回りの流れが生じると考えられます。

境港水産事務所

「第38回 境港水産まつり」開催決定!

安全・安心・新鮮! 漁師の心いさ

日時: 10月13日(日)8:00~13:00
会場: 境港水産物地方卸売市場

今年で38回目となる境港水産まつりが開催されます!
〈鮮魚販売〉やくマクログ解体ショー〉
〈大抽選会〉等の大人から子供まで楽しめるイベント盛りだくさん!
境港水産事務所は、水産学習コーナーで〈ベネスワイガニの美味しい食べ方教室〉を開催します(先着順で参加人数制限あり)。中野港漁村市の出店もあり、美保湾の新鮮な魚でイベントを盛り上げます!
ぜひお越しください!

令和6年10月13日(日) 8:00am~1:00pm
鳥取県境港水産物地方卸売市場周辺

◎鮮魚・水産加工品販売 ◎飲食・商品販売 ◎お楽しみ
◎境港大漁大会 ◎マクログ解体ショー ◎セリ期間体験 ◎大抽選会
◎水産学習コーナー ◎活生会館相談所 ☎0859-42-6668

【写真 昨年の様子】

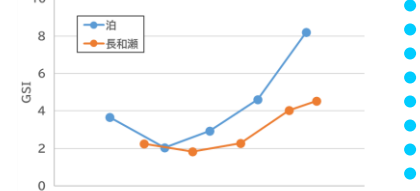
栽培漁業センター

秋の漁港内ウニ養殖が始まりました!

鳥取県漁協の青谷支所・泊支所では磯焼け対策としてウニを駆除するだけでなく、それらを港内で養殖し身入りを向上させて出荷する取組もあわせて行ってきました。令和元年度から養殖カゴや餌の種類を変えて試験を行い、今は春と秋に年2回生産しています。今年の春養殖では、地区によっては平均GSI(生殖腺重量/殻付重量)が8以上の身入りのよいウニを約2か月半で生産することができました。9月上旬に秋の養殖が始まりましたが、引き続き当センターでは技術的サポートを行い、最新のノウハウを詰め込んだ「ウニ養殖マニュアル」の作成も進めていきます。



水深を深く改良したウニ養殖かご



令和6年春の養殖におけるGSIの推移

いつの時代も、技術とサービスをもって水産業・漁業の皆様を支援してまいります

西日本ニチモウ株式会社

本社 山口県下関市小月小島2丁目3-17 〒750-1136
電話 083-282-4041(代表) FAX 083-282-0424
境港営業所 鳥取県境港市栄町92番地1 〒684-0006 電話 0859-44-0475 FAX 0859-42-6330

潮に夢を

共和水産株式会社

代表取締役 橋津 寛

〒684-0006 鳥取県境港市栄町65番地
TEL:0859-44-7171(代) FAX 0859-42-6530