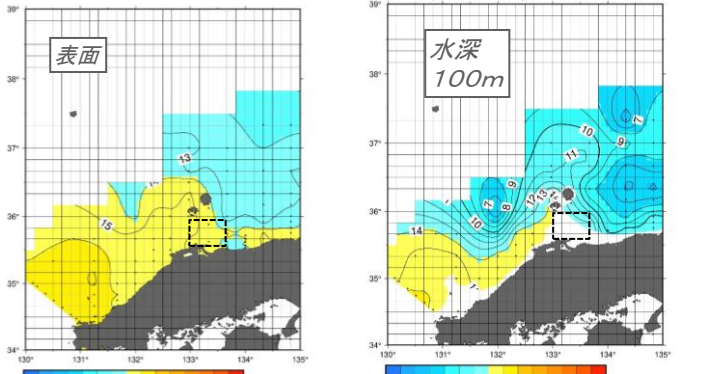
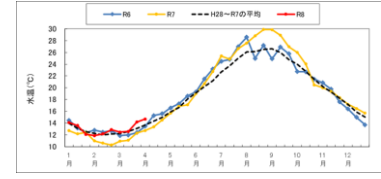


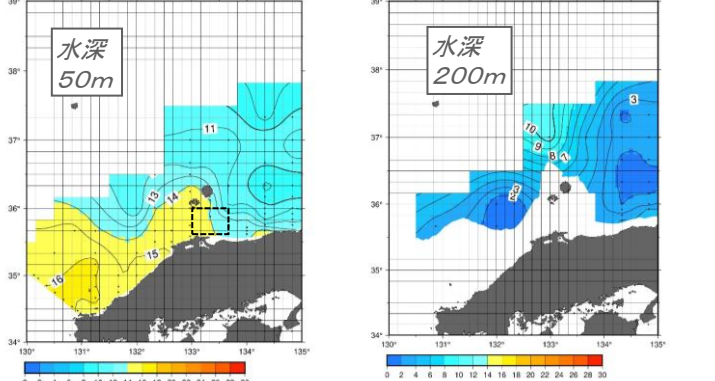


## 鳥取沿岸の水温

鳥取県栽培漁業センター 沈砂槽  
(電話:0858-34-3321)  
4月中旬 15.0℃  
平年より 0.7℃高め



隠岐海峡と鳥取県沖(点線範囲内)の平均水温は14.4℃を示しています。  
【前年差:+1.64℃、平年(直近30年)差:+0.862℃】



平均水温は13.7℃を示しています。  
【前年差:+1.33℃、平年(直近30年)差:+0.36℃】

鳥取県東部沖に10℃以上を示す暖水域は確認されませんでした。

### 4月上旬の水塊配置と対馬暖流

鳥根沖冷水域	10℃以下の冷水域はN35°40'以北に認められ、平年(直近10年)と比べ、やや接岸傾向でした。
隠岐諸島北方の冷水域	10℃以下の冷水域は、N36°40'以北に認められました。
山陰・若狭沖冷水域	10℃以下の冷水域はN35°40'以北に認められ、平年と比べ、はなはだ接岸傾向でした。
対馬暖流の流路	鳥取県沖では、冷水域に沿い隠岐諸島周辺から県東部沖に向けて南東に流れた後、丹後半島に向けて東へ流れると考えられます。山陰・若狭沖冷水域の接岸に伴い、流路は平年よりも沿岸に近いと考えられます。

### 今年も開催！さかいみなと中野港漁村市！

毎年恒例のさかいみなと中野港漁村市が今年も開催されます！  
今年5月と9月の第2土曜日の年二回開催ですので、この機会をお見逃しなく！  
美保湾で水揚げされた新鮮な魚介類を見て、触れて、食べる、大人から子供まで楽しいイベント盛りだくさんです！ぜひ、お越し下さい！！

### 令和8年5月9日(土)

開催時間 9:00～11:00  
鮮魚販売(サーモン含む) 10:00～ (売り切れ次第終了)

- ・5月解禁の小型底びき網の新鮮な魚
- ・境港サーモン漁村市価格で300本限定販売(整理券配布)
- ・境港総合高校境港サーモンフライバーガー、缶詰販売
- ・干物、加工品販売
- ・サーモン団子汁ふるまひ
- ・中国地方整備局「はくしゅう」ショートクルーズ
- ・巡視艇操舵室見学
- ・海の生き物に触れるタッチングプール、ほか

### 栽培漁業センター

#### 水温上昇で鳥取県のアラメ場は将来どうなる？

水温上昇によるアラメ場への影響が懸念されるため、夏季の水温上昇を想定した将来予測により、アラメの分布面積がどのように変化するかを明らかにしました。

### 調査結果のポイント

- アラメは高温に弱く、特に夏の高温期(7～9月)に強いストレスを受けます。将来的な水温上昇により、鳥取県のアラメの分布面積は大幅に減少し、分布域が縮小する可能性が高いことが分かりました。
- 具体的には、現状より夏季水温が、**0.5℃上昇**すると、分布面積が**60%減少**、**1.0℃上昇**すると、分布面積が**90%減少**すると予測されました。

### 【今後の対応】

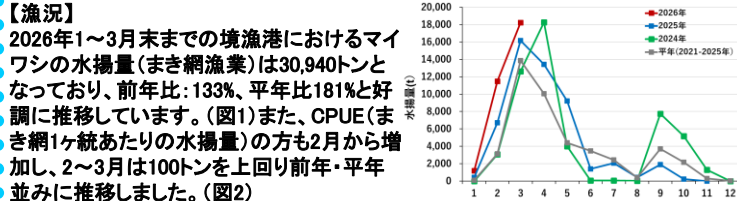
今後は、アラメが生育できる環境の維持・保全対策に加えて、水温上昇を前提とした「移植適地の見極め」がこれまで以上に重要になります。

## 共和水産株式会社

代表取締役 橋津 寛

〒684-0006 鳥取県境港市栄町65番地  
TEL:0859-44-7171(代) FAX:0859-42-6530

### 2026年境漁港マイワシ漁況経過



2020年以降、マイワシ対馬暖流系群の資源量は増加傾向を示しており、今年的好漁についてもそのような傾向を一部反映していると思われます。また、今年は2月上旬から本格的な漁獲の増加がみられたことから、来遊が平年より早い状況もみられています。

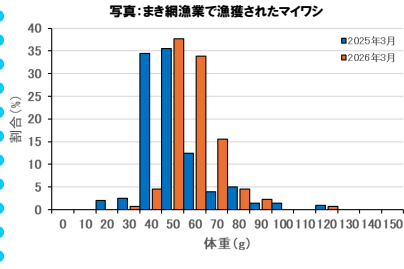
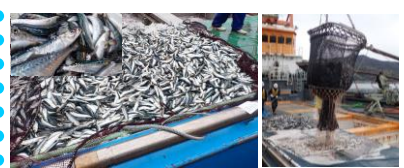


図3.マイワシの体重組成(水産試験場測定)

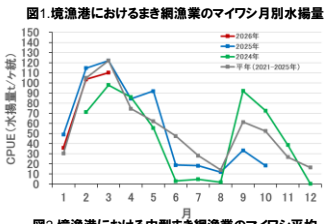


図2.境漁港におけるまき網漁業のマイワシ月別水揚げ量

#### 【魚体サイズ】

近年上半期に境漁港で水揚げされるマイワシは主に産卵親魚が主体となるため、1年の中でも比較的大型の個体が水揚げされます。水産試験場では漁獲物の体長や体重を毎年測定していますが、今年3月のマイワシの体重組成を確認してみると、昨年と比較し、大型の個体が多くみられました。(図3)

この傾向は4月においても継続しており、今年は前年と比較し大型の産卵親魚の来遊が多くみられています。

令和8年4月から下記2社の広告を1年間掲載することになりました。

## 西日本ニチモウ株式会社

本社 山口県下関市小月小島2丁目3-17 750-1136  
電話 083-282-4041(代表) FAX 083-282-0424  
境港営業所 鳥取県境港市栄町92番地1 684-0006 電話 0859-44-0475 FAX 0859-42-6330