

平成 21 年

観光客入込動態調査結果

鳥取県文化観光局観光政策課

目 次 一

平成 2 1 年観光客入込動態調査結果

1 調査結果	1
(1) 観光入込客数	1
(2) 地域別観光入込客数	2
(3) 発地別観光入込客数	3
(4) 月別観光入込客数	4
(5) 月別宿泊客数	4
(6) 利用交通機関別観光入込客数	5
(7) 目的別観光入込客数	5
(8) 観光消費額	6
(9) 温泉地入湯客数	7
(10) その他	8
調査結果年別の推移	9
1 観光入込客数の推移 (平成 1 0 ~ 2 0 年)	10
2 観光消費額の推移 (平成 1 0 ~ 2 0 年)	14
3 入湯客数の推移 (平成 1 0 ~ 2 0 年)	15
4 旧調査方法による観光入込客数の推移 (昭和 2 9 年 ~ 平成 9 年)	16
調査概要	18
1 調査方法	18
2 推計方法	18
3 用語の定義	19

I 平成21年観光客入込動態調査結果

この調査は、平成21年1月1日から同年12月31日までに観光地点及び宿泊施設を訪れた観光客数を市町村から報告を受け、集計を行い、(社)日本観光協会から示された全国統一の統計基準により推計したものである。

1 調査結果

(1) 観光入込客数

実人数 9,823千人(延べ人数17,615千人)

平成21年の観光入込客数は、前年と比較して延べ人数で581千人(3.4%)増加し、実人数推計でも626千人(6.8%)増加した。

実人数では、県外観光客は28千人(0.6%)微減したが、県内観光客は前年と比較し653千人(13.9%)増加した。

県内観光客が増加した要因としては、世界砂像フェスティバルや日本のまつりといった大型集客イベントが各地で開催されたためと推測される。

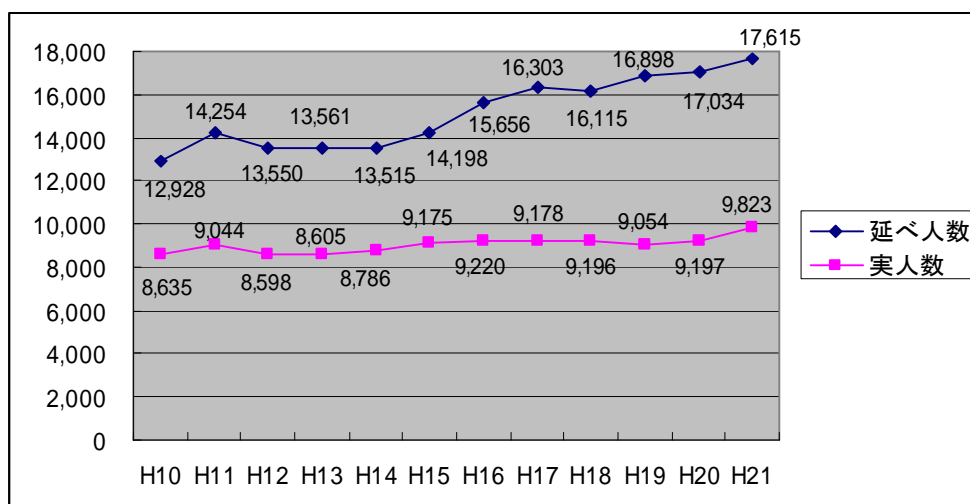


表1 県外県内別・日帰宿泊別観光入込客数(実人数) [単位:千人、%]

区分	項目	観光入込客数		対前年比		平成21年 構成比
		平成21年	平成20年	増減数	率	
県外観光客	日帰り	1,812	2,159	347	83.9	18.4
	宿泊	2,657	2,337	320	113.7	27.0
	計	4,469	4,496	27	99.4	45.5
県内観光客	日帰り	5,205	4,504	701	115.6	53.0
	宿泊	149	197	48	75.6	1.5
	計	5,354	4,701	653	113.9	54.5
合計	日帰り(計)	7,017	6,663	354	105.3	72.5
	宿泊(計)	2,806	2,534	272	110.7	27.5
	合計	9,823	9,197	626	106.8	100.0

(2) 地域別観光入込客数

地域別では、全体的に増加したが、中でも世界砂像フェスティバルや第3期砂の美術館、日本のまつりが開催された「鳥取砂丘・いなば温泉郷周辺」や、「米子・皆生温泉周辺」が増加した。

図1 地域別観光入込客数（実人数）

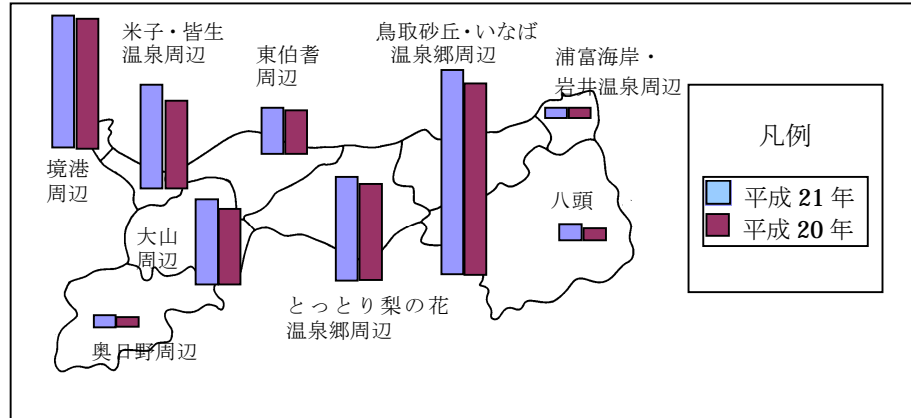


表2 地域別観光入込客数（実人数）

[単位：千人、%]

広域エリア名	観光入込客数(千人)		対前年比		主な増減要因
	平成21年	平成20年	増減数	率(%)	
鳥取砂丘・いなば温泉郷周辺	2,786	2,591	195	107.5	イベント開催の効果(世界砂像フェスティバル、日本のまつり等)
浦富海岸・岩井温泉周辺	153	157	4	97.5	
八頭	228	185	43	123.2	
とっとり梨の花温泉郷周辺	1,425	1,352	73	105.4	
東伯耆周辺	631	613	18	102.9	
米子・皆生温泉周辺	1,397	1,217	180	114.8	日帰り入浴客の増加
境港周辺	1,825	1,806	19	101.1	
大山周辺	1,221	1,136	85	107.5	
奥日野周辺	157	140	17	112.1	
合計	9,823	9,197	626	106.8	

付表（表3） 地域エリア構成市町村一覧

広域エリア名	構成市町村
鳥取砂丘・いなば温泉郷周辺	鳥取市(河原町、用瀬町、佐治町、福部町の一部を除く)
浦富海岸・岩井温泉周辺	岩美町、鳥取市(福部町の一部)
八頭	鳥取市(河原町、用瀬町、佐治町)、八頭町、若桜町、智頭町
とっとり梨の花温泉郷周辺	倉吉市、湯梨浜町、三朝町、北栄町(旧北条町)
東伯耆周辺	北栄町(旧大栄町)、琴浦町、大山町(旧中山町)
米子・皆生温泉周辺	米子市(淀江町の一部を除く)、日吉津村
境港周辺	境港市
大山周辺	南部町、伯耆町、米子市(淀江町の一部)、大山町(旧中山町を除く)、江府町
奥日野周辺	日南町、日野町

(3) 発地別観光入込客数

全体の観光入込客数に占める発地別割合は、県内観光客が半数以上を占め前年同様最も高く、次いで近畿地方、中国地方の順となった。

前年と比較すると、関東、中部、九州・沖縄といった遠方から観光客が増加した結果となった。

図2 発地別観光入込客数

[単位：％]

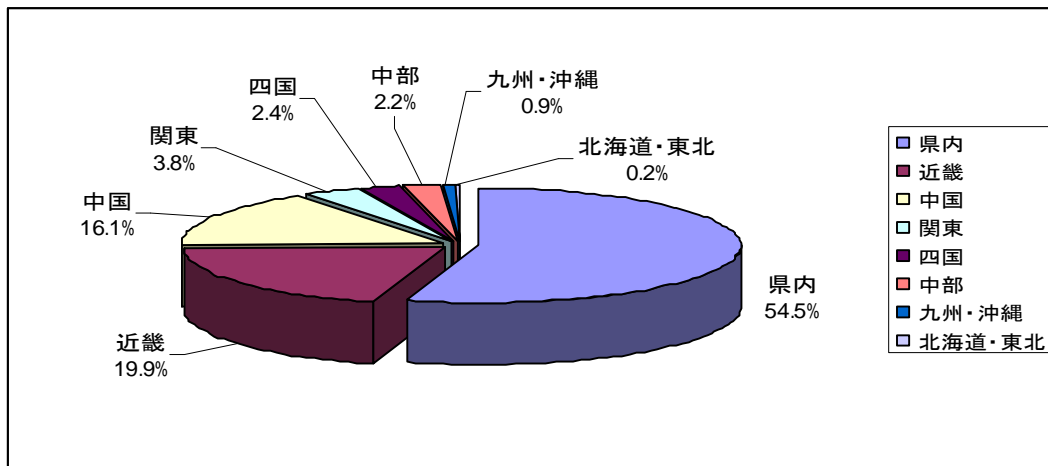


表4 発地別観光入込客数 (実人数)

[単位：千人]

地域名	入込客数		対前年比	平成20年
	平成21年	平成20年		構成比
北海道・東北	17	27	10	0.2
関東	372	321	51	3.8
中部	220	193	27	2.2
近畿	1,956	1,950	6	19.9
中国	1,578	1,683	105	16.1
四国	236	239	3	2.4
九州・沖縄	90	83	7	0.9
県内	5,354	4,701	653	54.5
計	9,823	9,197	626	100.0

(4) 月別観光入込客数

図3 月別観光入込客数(実人数)

[単位:千人]

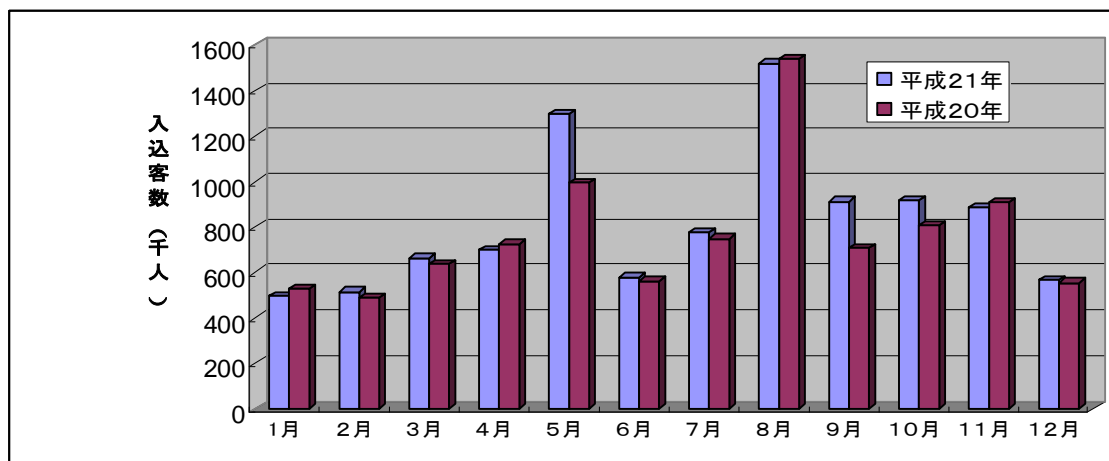


表5 月別観光入込客数(実人数)

[単位:千人、%]

区分	1月	2月	3月	4月	5月	6月	7月	8月	9月	10月	11月	12月	合計
平成21年	498	515	662	699	1,297	576	776	1,518	914	916	887	565	9,823
平成20年	526	488	635	724	995	561	748	1,541	706	808	910	555	9,197
増減数	28	27	27	25	302	15	28	23	208	108	23	10	626
率	94.7	105.5	104.3	96.5	130.4	102.7	103.7	98.5	129.5	113.4	97.5	101.8	106.8

※増減数・率は対前年同月比

(5) 月別宿泊者数

図4 月別宿泊客数(実人数)

[単位:千人]

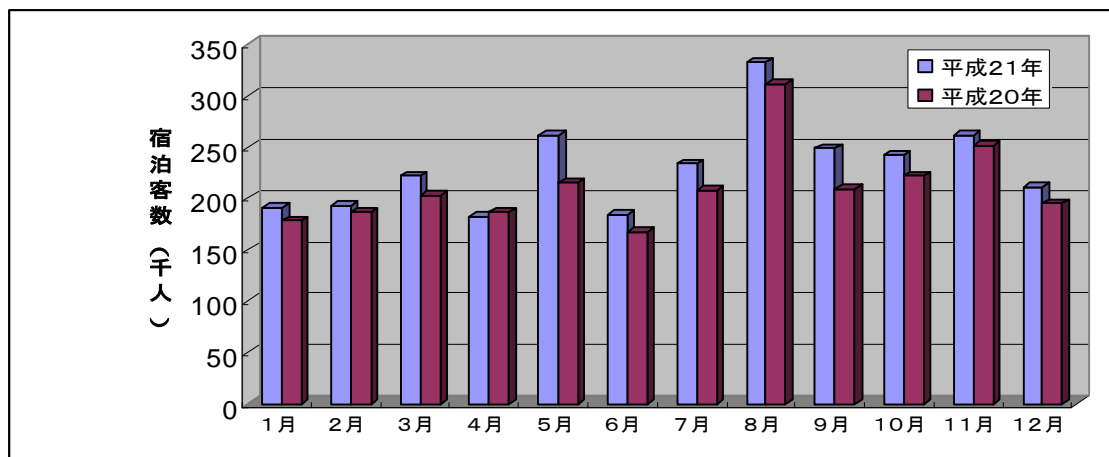


表6 月別宿泊者数(実人数)

[単位:千人、%]

区分	1月	2月	3月	4月	5月	6月	7月	8月	9月	10月	11月	12月	合計
平成21年	194	196	226	186	265	187	237	338	252	246	265	214	2,806
平成20年	178	187	203	187	215	167	208	312	209	222	251	195	2,534
増減数	16	9	23	1	50	20	29	26	43	24	14	19	272
率	109.0	104.8	111.3	99.5	123.3	112.0	113.9	108.3	120.6	110.8	105.6	109.7	110.7

※増減数・率は対前年同月比

(6) 利用交通機関別観光入込客数

本県への観光客は、例年自家用車利用客が大半を占めているが、前年より自家用車利用客が増加した結果となった。燃油価格が高騰した前年より価格が下落したこと、また高速道路 1,000 円効果が影響を及ぼしたものと推測される。

表7 利用交通機関別観光入込客数（実人数） [単位：千人]

交通機関	平成21年		平成20年		増減数	
	県外客	県内客	県外客	県内客	県外客	県内客
貸切バス	458	159	479	148	21	11
路線バス	156	135	145	107	11	28
列車	540	111	567	117	27	6
飛行機	153	—	150	—	3	—
自家用車	2,875	4,580	2,861	4,019	14	561
タクシー	99	26	90	28	9	2
その他	188	343	204	282	16	61
小計	4,469	5,354	4,496	4,701	27	653
合計	9,823		9,197			

(7) 目的別観光入込客数

観光客の観光目的別の状況は、前年同様「見物・行楽」が 4,785 千人（全体の 48.7%）と最も多かった。また、減少が顕著だったのは「スキー」目的の 316 千人で、40 千人の減少となった。

表8 目的別観光入込客数（実人数） [単位：千人]

目的	平成21年		平成20年		増減数	
	県外客	県内客	県外客	県内客	県外客	県内客
見物・行楽	2,019	2,766	2,022	2,261	3	505
慰安	161	128	156	118	5	10
温泉	1,109	327	1,057	354	52	27
研修	27	27	29	41	2	14
仕事	123	161	105	103	18	58
食べ物	367	345	414	295	47	50
帰省	134	26	140	34	6	8
海水浴	164	93	162	113	2	20
スキー	68	248	87	269	19	21
その他	297	1,233	324	1,113	27	120
小計	4,469	5,354	4,496	4,701	27	653
合計	9,823		9,197		626	

(8) 観光消費額

県内を訪れた観光客が宿泊、交通、飲食、土産代等に消費した総額は1009.6億円であり、観光入込客数が増えたことなどから前年と比較して60億円の増加となった。

観光消費額の積算方法：入込客数×一人当たりの観光消費額単価

表9 日帰宿泊・費目別一人当たり観光消費額単価 [単位：円]

区分	項目	県外客			県内客		
		平成21年	平成20年	増減額	平成21年	平成20年	増減数
日帰	交通費	1,518	1,735	217	785	813	28
	飲食代	1,546	1,697	151	956	1,051	95
	土産代	2,828	2,122	706	2,074	1,449	625
	計	5,892	5,554	338	3,815	3,313	502
宿泊	宿泊費	13,694	15,136	1,442	11,901	12,590	689
	交通費	3,903	4,872	969	1,868	2,284	416
	飲食代	3,362	3,672	310	2,645	2,504	141
	土産代	4,449	3,662	1,087	3,195	2,173	1,022
	計	25,408	27,342	1,934	19,609	19,551	58
	合計	31,300	32,896	1,596	23,424	22,864	560

表10 日帰宿泊・県外県内客別観光消費額 [単位：億円]

区分	項目	観光消費額		増減額
		平成21年	平成20年	
日帰	県外客	106.8	119.9	13.1
	県内客	198.5	149.2	49.3
	計	305.3	269.1	36.2
宿泊	県外客	675.1	639.0	36.1
	県内客	29.2	38.5	9.3
	計	704.3	677.5	26.8
	合計	1009.6	946.6	63.0

表11 日帰宿泊・費目別観光消費額 [単位：億円]

区分	項目	県外客			県内客		
		平成21年	平成20年	増減額	平成21年	平成20年	増減額
日帰	交通費	27.5	37.5	10.0	40.9	36.6	4.3
	飲食代	28.0	36.6	8.6	49.8	47.3	2.5
	土産代	51.2	45.8	5.4	107.9	65.3	42.6
	計	106.7	119.9	13.2	198.6	149.2	49.4
宿泊	宿泊費	363.9	353.7	10.2	17.7	24.8	7.1
	交通費	103.7	113.9	10.2	2.8	4.5	1.7
	飲食費	89.3	85.8	3.5	3.9	4.9	1.0
	土産代	118.2	85.6	32.6	4.8	4.3	0.5
	計	675.1	639.0	36.1	29.2	38.5	9.3
	合計	781.8	758.9	22.9	227.8	187.7	40.1

(9) 温泉地入湯客数

各温泉地の入湯税から算出した県内10箇所の入湯客数は約109万人となり、前年と比較して約4万人の減少となった。

図5 温泉地入湯客数

[単位：千人]

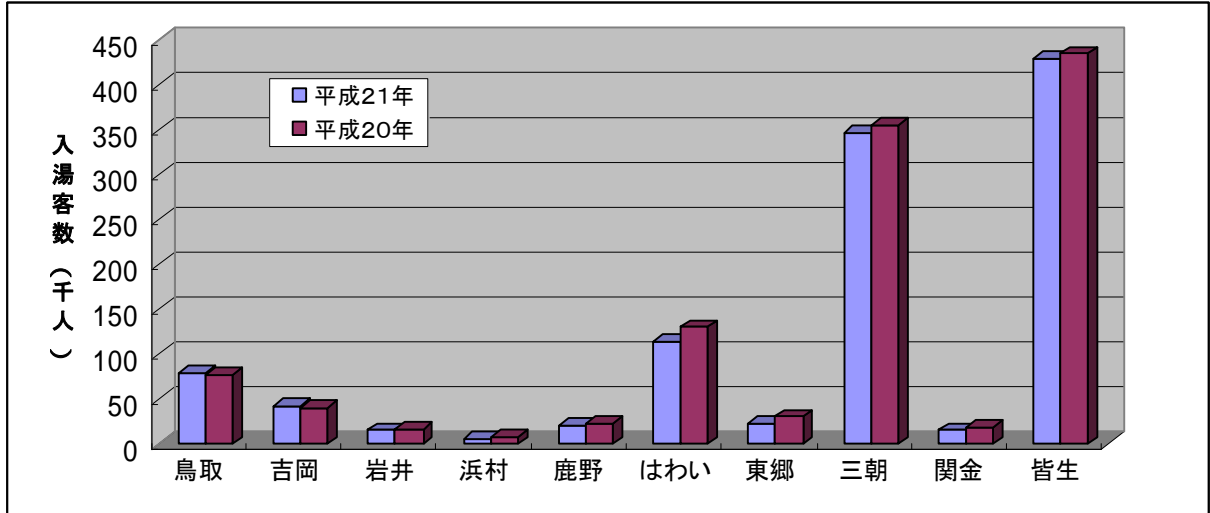


表12 温泉地入湯客数

[単位：人、%]

温泉地名	入湯客数(人)		対前年比		平成20年 構成比(%)
	平成21年	平成20年	増減数(人)	率%	
鳥取温泉	78,660	76,895	1,765	102.3	7.2
吉岡温泉	41,877	39,614	2,263	105.7	3.8
岩井温泉	14,778	16,075	1,297	91.9	1.4
浜村温泉	6,029	7,121	1,092	84.7	0.6
鹿野温泉	21,369	23,266	1,897	91.8	2.0
はわい温泉	114,108	130,406	16,298	87.5	10.4
東郷温泉	23,306	30,376	7,070	76.7	2.1
三朝温泉	347,493	354,770	7,277	97.9	31.8
関金温泉	15,038	18,384	3,346	81.8	1.4
皆生温泉	429,616	435,474	5,858	98.7	39.3
合計	1,092,274	1,132,381	40,107	96.5	100.0

※入湯税から算出

(10) その他

表13 個人・団体別観光入込客数（実人数） [単位：千人]

区分	平成21年		平成20年		増減数	
	県外客	県内客	県外客	県内客	県外客	県内客
個人	302	624	261	508	41	116
家族・親類	2,915	3,328	2,943	2,832	28	496
友人	833	1,109	838	1,063	5	46
団体	338	226	353	220	15	6
その他	81	67	101	78	20	11
小計	4,469	5,354	4,496	4,701	27	653
合計	9,823		9,197		626	

表14 観光地を知った理由別観光入込客数（実人数） [単位：千人]

区分	平成21年		平成20年		増減数	
	県外客	県内客	県外客	県内客	県外客	県内客
雑誌・ガイドブック	1,170	422	1,129	253	41	169
友人・知人	770	901	760	898	10	3
新聞・テレビ・ラジオ	396	582	387	492	9	90
旅行業者	519	24	665	40	146	16
インターネット	682	111	629	96	53	15
その他	932	3,314	926	2,922	6	392
小計	4,469	5,354	4,496	4,701	27	653
合計	9,823		9,197		626	

表15 県外客の来訪回数（実人数） [単位：千人]

区分	県外客		
	平成21年	平成20年	増減数
初めて	955	990	35
2回目	713	723	10
3～5回	1,099	1,133	34
6回以上	1,702	1,650	52
計	4,469	4,496	27

表16 鳥取県へまた来たいか（実人数） [単位：千人]

区分	県外客		
	平成21年	平成20年	増減数
ぜひ来たい	2,064	2,084	20
機会があれば来たい	2,236	2,216	20
どちらともいえない	151	173	22
来たくない	18	23	5
計	4,469	4,496	27

調査結果年別の推移

※注意

- 1 以前発行した「平成10年観光客入込動態調査結果」及び「平成11年観光客入込動態調査結果」の数値は、本調査結果に記載された平成10年・11年の数値とは異なります。
これは、平成12年に選定する観光地点・宿泊施設と推計方法の見直しを行ったことによるものであり、平成10年以降の推移を参照される場合は、本調査結果をご覧ください。
- 2 また、同じく既発行済の「平成16年観光客入込動態調査結果」の数値についても、平成17年の調査推計時に、平成16年調査で選定していた観光地点の入込客数を精査し、推計方法の見直しを行ったため修正していますので、本調査結果をご覧ください。

1 観光入込客数の推移（平成10年～21年）

（1）延べ人数の推移

[単位：千人、%]

項目	H21	H20	H19	H18	H17	H16	H15	H14	H13	H12	H11	H10
延べ人数	17,615	17,034	16,898	16,115	16,303	15,656	14,198	13,515	13,561	13,550	14,254	12,928
対前年比	103.4	100.8	104.9	98.8	104.1	110.3	105.1	99.7	100.1	95.1	110.3	—

（2）県外県内別・日帰宿泊別（実人数）の推移

[単位：千人、%]

項目	H21	H20	H19	H18	H17	H16	H15	H14	H13	H12	H11	H10	
日帰り客	県外	1,812	2,159	2,214	2,504	2,224	2,419	2,453	2,383	2,554	2,558	2,666	2,304
	県内	5,205	4,504	4,178	4,071	4,254	4,328	4,181	3,974	3,755	3,753	3,944	3,984
宿泊客	県外	2,657	2,337	2,414	2,346	2,431	2,226	2,242	2,125	1,971	1,964	2,090	1,972
	県内	149	197	248	275	269	247	299	304	325	323	344	375
合計	9,823	9,197	9,054	9,196	9,178	9,220	9,175	8,786	8,605	8,598	9,044	8,635	
対前年比	106.8	101.6	98.5	100.2	99.5	100.5	104.4	102.1	100.1	95.1	104.7	—	

（3）発地別観光入込客数（実人数）の推移

[単位：千人]

地域名	H21	H20	H19	H18	H17	H16	H15	H14	H13	H12	H11	H10
北海道・東北	17	27	23	24	28	32	48	49	45	45	48	53
関東	372	322	285	334	191	172	200	213	289	289	304	295
中部	220	193	179	221	196	214	234	218	186	186	195	201
近畿	1,956	1,950	1,994	2,243	1,722	1,547	1,455	1,481	1,792	1,791	1,884	1,654
中国	1,578	1,683	1,845	1,714	2,192	2,341	2,385	2,191	1,797	1,795	1,888	1,692
四国	236	239	231	233	256	269	290	273	303	303	319	260
九州・沖縄	90	83	71	81	70	70	83	83	113	113	119	121
県内	5,354	4,700	4,426	4,346	4,523	4,575	4,480	4,278	4,080	4,076	4,287	4,359
合計	9,823	9,197	9,054	9,196	9,178	9,220	9,175	8,786	8,605	8,598	9,044	8,635

（4）地域別観光入込客数（実人数）の推移

[単位：千人]

広域エリア名	H21	H20	H19	H18	H17	H16	H15	H14	H13	H12	H11	H10
鳥取砂丘・いなば温泉郷周辺	2,786	2,591	2,139	2,261	2,139	2,242	1,510	1,190	1,177	1,224	1,114	1,257
浦富海岸・岩井温泉周辺	153	157	237	273	390	462	451	494	398	441	487	515
八頭	228	185	210	222	221	230	272	282	270	244	276	269
とっとり梨の花温泉郷周辺	1,425	1,352	1,525	1,626	1,536	1,608	1,599	1,610	1,686	1,624	1,679	1,768
東伯耆周辺	631	613	676	643	689	727	816	797	797	785	610	634
米子・皆生温泉周辺	1,397	1,217	1,308	1,370	1,383	1,173	1,462	1,525	1,517	1,457	1,490	1,456
境港周辺	1,825	1,806	1,662	1,411	1,374	1,469	1,660	1,456	1,409	1,451	1,659	1,570
大山周辺	1,221	1,136	1,133	1,271	1,343	1,220	1,300	1,321	1,247	1,241	1,601	1,020
奥日野周辺	157	140	164	119	103	89	105	111	104	131	128	146
合計	9,823	9,197	9,054	9,196	9,178	9,220	9,175	8,786	8,605	8,598	9,044	8,635

※平成16年から鳥取砂丘にカウンターが導入され、精度の高い数値として当該カウンターに同地点の調査方法を変えたため人数が急増している。

(5) 月別観光入込客数(実人数)の推移

[単位：千人]

月	H21			H20			H19			H18		
	入込数	日帰り	宿泊	入込数	日帰り	宿泊	入込数	日帰り	宿泊	入込数	日帰り	宿泊
1月	498	304	194	526	348	178	558	305	253	546	361	185
2月	515	319	196	488	300	188	526	322	204	526	331	195
3月	662	436	226	635	432	203	580	367	213	625	395	230
4月	699	513	186	724	537	187	745	554	191	662	465	197
5月	1,297	1,032	265	995	780	215	919	707	212	991	762	229
6月	576	389	187	561	394	167	579	399	180	564	390	174
7月	776	539	237	748	540	208	850	643	207	876	665	211
8月	1,518	1,180	338	1,541	1,229	312	1,436	1,119	317	1,361	1,056	305
9月	914	662	252	706	497	209	720	501	219	691	496	195
10月	916	670	246	808	586	222	756	534	222	842	603	239
11月	887	622	265	910	659	251	830	580	250	914	655	259
12月	565	351	214	555	360	195	555	361	194	598	396	202
合計	9,823	7,017	2,806	9,197	6,663	2,534	9,054	6,392	2,662	9,196	6,575	2,621

月	H17			H16			H15			H14		
	入込数	日帰り	宿泊	入込数	日帰り	宿泊	入込数	日帰り	宿泊	入込数	日帰り	宿泊
1月	576	379	197	578	391	187	552	362	190	521	346	175
2月	534	318	216	602	402	200	587	387	200	519	337	182
3月	627	399	228	647	439	208	624	407	217	572	379	193
4月	675	484	191	664	499	165	578	411	167	615	440	175
5月	1,000	782	218	935	724	211	843	632	211	810	609	201
6月	589	412	177	570	403	167	640	466	174	556	389	167
7月	926	706	220	825	608	217	849	639	210	769	556	213
8月	1,329	1,014	315	1,463	1,135	328	1,589	1,287	302	1,605	1,304	301
9月	761	540	221	707	512	195	647	459	188	704	517	187
10月	850	611	239	786	585	201	914	700	214	856	648	208
11月	798	532	266	848	613	235	797	539	258	733	505	228
12月	513	301	212	595	436	159	555	345	210	526	327	199
合計	9,178	6,478	2,700	9,220	6,747	2,473	9,175	6,634	2,541	8,786	6,357	2,429

月	H13			H12			H11			H10		
	入込数	日帰り	宿泊	入込数	日帰り	宿泊	入込数	日帰り	宿泊	入込数	日帰り	宿泊
1月	498	317	181	538	353	185	528	341	187	588	390	198
2月	533	337	196	541	342	199	513	311	202	655	443	212
3月	551	364	187	585	398	187	523	339	184	550	352	198
4月	612	452	160	604	456	148	544	399	145	471	324	147
5月	858	675	183	852	663	189	966	752	214	725	534	191
6月	539	386	153	510	354	156	613	432	181	530	370	160
7月	781	585	196	837	642	195	888	675	213	789	590	199
8月	1,493	1,231	262	1,620	1,338	282	1,663	1,371	292	1,615	1,330	285
9月	648	485	163	665	492	173	633	449	184	616	447	169
10月	826	633	194	647	473	174	826	618	208	741	540	201
11月	754	520	234	696	488	208	843	614	229	834	622	212
12月	512	326	186	503	312	191	504	309	195	521	346	175
合計	8,605	6,310	2,295	8,598	6,311	2,287	9,044	6,610	2,434	8,635	6,288	2,347

(6) 利用交通機関別観光入込客数(実人数)の推移

[単位:千人]

交通機関	H21			H20			H19			H18		
	県外客	県内客	入込数	県外客	県内客	入込数	県外客	県内客	入込数	県外客	県内客	入込数
貸切バス	458	159	617	479	148	627	412	115	527	403	53	456
路線バス	156	135	291	145	107	252	120	101	221	80	67	147
列車	540	111	651	567	117	684	511	93	604	393	63	456
飛行機	153	—	153	150	-	150	127	-	127	120	-	120
自家用車	2,875	4,580	7,455	2,861	4,019	6,880	3,237	3,907	7,144	3,721	3,968	7,689
タクシー	99	26	125	90	28	118	65	27	92	20	15	35
その他	188	343	531	204	282	486	156	183	339	113	180	293
合計	4,469	5,354	9,823	4,496	4,701	9,197	4,628	4,426	9,054	4,850	4,346	9,196

交通機関	H17			H16			H15			H14		
	県外客	県内客	入込数	県外客	県内客	入込数	県外客	県内客	入込数	県外客	県内客	入込数
貸切バス	384	54	438	401	69	470	516	111	627	520	111	631
路線バス	65	67	132	70	60	130	138	89	227	150	99	249
列車	245	27	272	194	24	218	223	40	263	256	45	301
飛行機	76	—	76	67	-	67	76	-	76	81	-	81
自家用車	3,774	4,206	7,980	3,796	4,236	8,032	3,584	3,924	7,508	3,340	3,689	7,029
タクシー	22	12	34	24	11	35	48	19	67	53	22	75
その他	89	157	246	93	175	268	110	297	407	108	312	420
合計	4,655	4,523	9,178	4,645	4,575	9,220	4,695	4,480	9,175	4,508	4,278	8,786

交通機関	H13			H12			H11			H10		
	県外客	県内客	入込数	県外客	県内客	入込数	県外客	県内客	入込数	県外客	県内客	入込数
貸切バス	634	127	761	633	126	759	666	133	799	582	118	700
路線バス	127	122	249	127	122	249	133	129	262	103	144	247
列車	389	57	446	389	57	446	409	60	469	389	61	450
飛行機	154	—	154	154	-	154	162	-	162	167	-	167
自家用車	3,149	3,366	6,515	3,147	3,363	6,510	3,310	3,538	6,848	2,963	3,531	6,494
タクシー	9	33	42	9	33	42	9	34	43	4	26	30
その他	63	375	438	63	375	438	67	394	461	68	479	547
合計	4,525	4,080	8,605	4,522	4,076	8,598	4,756	4,288	9,044	4,276	4,359	8,635

(7) 目的別観光入込客数(実人数)の推移

[単位:千人]

目的	H21			H20			H19			H18		
	県外客	県内容	入込数	県外客	県内容	入込数	県外客	県内容	入込数	県外客	県内容	入込数
見物・行楽	2,019	2,766	4,785	2,022	2,261	4,283	2,062	1,965	4,027	2,060	1,854	3,914
慰安	161	128	289	156	118	274	142	127	269	178	151	329
温泉(保養)	1,109	327	1,436	1,057	354	1,411	1,059	352	1,411	1,149	399	1,548
研修	27	27	54	29	41	70	30	42	72	32	66	98
仕事	123	161	284	105	103	208	110	96	206	105	79	184
食べ物	367	345	712	414	295	709	481	305	786	454	314	768
帰省	134	26	160	140	34	174	149	35	184	171	36	207
海水浴	164	93	257	162	113	275	159	108	267	164	138	302
スキー	68	248	316	87	269	356	98	272	370	129	215	344
その他	297	1,233	1,530	324	1,113	1,437	338	1,124	1,462	408	1,094	1,502
合計	4,469	5,354	9,823	4,496	4,701	9,197	4,628	4,426	9,054	4,850	4,346	9,196

目的	H17			H16			H15			H14		
	県外客	県内容	入込数	県外客	県内容	入込数	県外客	県内容	入込数	県外客	県内容	入込数
見物・行楽	2,550	2,742	5,292	2,587	2,642	5,229	2,691	2,439	5,130	2,582	2,363	4,945
慰安	139	28	167	132	22	154	153	14	167	156	16	172
温泉(保養)	838	598	1,436	765	623	1,388	577	614	1,191	537	576	1,113
研修	40	14	54	39	14	53	46	25	71	46	29	75
仕事	183	95	278	160	111	271	132	138	270	132	131	263
その他	905	1,046	1,951	962	1,163	2,125	1,096	1,250	2,346	1,055	1,163	2,218
合計	4,655	4,523	9,178	4,645	4,575	9,220	4,695	4,480	9,175	4,508	4,278	8,786

目的	H13			H12			H11			H10		
	県外客	県内容	入込数	県外客	県内容	入込数	県外客	県内容	入込数	県外客	県内容	入込数
見物・行楽	2,860	2,456	5,316	2,858	2,454	5,312	3,006	2,581	5,587	2,886	2,554	5,440
慰安	208	25	233	208	24	232	219	26	245	175	18	193
温泉(保養)	534	579	1,113	534	579	1,113	561	609	1,170	462	619	1,081
研修	72	61	133	72	61	133	76	64	140	60	39	99
仕事	122	106	228	122	106	228	128	112	240	188	122	310
その他	729	853	1,582	728	852	1,580	766	896	1,662	505	1,007	1,512
合計	4,525	4,080	8,605	4,522	4,076	8,598	4,756	4,288	9,044	4,276	4,359	8,635

2 観光消費額の推移（平成10年～21年）

（1）区分別観光消費額の推移

[単位：億円]

区分		H21	H20	H19	H18	H17	H16
日帰	県外客	106.8	119.9	152.6	205.5	180.5	209.4
	県内客	198.5	149.2	142.5	106.8	95.7	95.8
小計		305.3	269.1	295.1	312.3	276.2	305.2
宿泊	県外客	675.1	639.0	665.3	668.6	596.9	579.4
	県内客	29.2	38.5	45.8	51.2	41.6	40.3
小計		704.3	677.5	711.1	719.8	638.5	619.7
合計		1,009.6	946.6	1,006.2	1,032.1	914.7	924.9

区分		H15	H14	H13	H12	H11	H10
日帰	県外客	206.3	189.8	193.4	193.7	201.9	174.2
	県内客	90.2	85.9	94.9	94.9	99.7	99.2
小計		296.5	275.7	288.3	288.6	301.6	273.4
宿泊	県外客	660.8	629.9	562.3	560.3	596.2	586.0
	県内客	57.9	60.2	44.1	43.9	46.7	51.4
小計		718.7	690.1	606.4	604.2	642.9	637.4
合計		1,015.2	965.8	894.7	892.8	944.5	910.8

（2）県外県内別・日帰宿泊客別一人当り平均消費額

[単位：円]

区分		H21		H20		H19		H18		H17	
		県外客	県内客	県外客	県内客	県外客	県内客	県外客	県内客	県外客	県内客
日帰	交通費	1,518	785	1,735	813	2,191	621	2,848	375	3,161	327
	飲食費	1,546	956	1,697	1,051	1,826	1,152	2,413	1,082	2,536	1,095
	土産代等	2,828	2,074	2,122	1,449	2,876	1,639	2,945	1,167	2,417	828
合計		5,892	3,815	5,554	3,313	6,893	3,412	8,206	2,624	8,114	2,250
宿泊	宿泊費	13,694	11,901	15,136	12,590	13,812	10,565	14,014	10,523	12,141	8,817
	交通費	3,903	1,868	4,872	2,284	5,232	2,208	5,731	2,256	5,045	2,010
	飲食費	3,362	2,645	3,672	2,504	3,723	2,494	4,022	2,856	3,827	2,642
	土産代等	4,449	3,195	3,662	2,173	4,793	3,195	4,733	2,970	3,542	2,006
合計		25,408	19,609	27,342	19,551	27,560	18,462	28,500	18,605	24,555	15,475

区分		H16		H15		H14		H11・12・13		H10	
		県外客	県内客	県外客	県内客	県外客	県内客	県外客	県内客	県外客	県内客
日帰	交通費	3,257	287	3,126	263	3,018	282	2,978	395	3,171	244
	飲食費	2,748	1,013	2,593	846	2,399	845	2,112	963	1,972	857
	土産代等	2,651	915	2,692	1,048	2,550	1,034	2,483	1,170	2,422	1,389
合計		8,656	2,215	8,411	2,157	7,967	2,161	7,573	2,528	7,565	2,490
宿泊	宿泊費	12,923	9,294	13,966	10,605	13,792	10,723	13,331	7,741	14,107	8,448
	交通費	5,277	1,971	6,271	1,837	6,448	1,818	5,508	1,336	5,866	1,271
	飲食費	4,033	2,893	4,753	3,650	4,855	3,745	4,509	2,556	5,163	2,279
	土産代等	3,795	2,148	4,484	3,262	4,545	3,538	5,178	1,949	4,567	1,713
合計		26,028	16,306	29,474	19,354	29,640	19,824	28,526	13,582	29,703	13,711

3 入湯客数の推移（平成10年～21年）

（1）温泉地別入湯客数の推移

[単位：人]

温泉地名(市町村名)	H21	H20	H19	H18	H17	H16
鳥取温泉(鳥取市)	78,660	76,895	77,860	80,228	76,044	72,955
吉岡温泉(鳥取市)	41,877	39,614	42,880	55,239	54,580	49,352
岩井温泉(岩美町)	14,778	16,075	19,238	31,528	33,805	36,356
浜村温泉(鳥取市)	6,029	7,121	7,459	18,421	24,967	27,163
鹿野温泉(鳥取市)	21,369	23,266	24,265	23,397	21,411	23,372
はわい温泉(湯梨浜町)	114,108	130,406	140,700	139,875	138,135	134,114
東郷温泉(湯梨浜町)	28,306	30,376	31,882	31,218	32,362	39,538
三朝温泉(三朝町)	347,493	354,770	392,366	400,617	407,906	424,622
関金温泉(倉吉市)	15,038	18,384	22,618	20,995	24,584	23,451
皆生温泉(米子市)	429,616	435,474	447,100	446,633	480,866	478,706
計	1,097,274	1,132,381	1,206,368	1,248,151	1,294,660	1,309,629

温泉地名(市町村名)	H15	H14	H13	H12	H11	H10
鳥取温泉(鳥取市)	69,865	68,933	72,334	72,431	66,066	63,398
吉岡温泉(鳥取市)	42,528	35,341	40,750	52,198	56,069	55,634
岩井温泉(岩美町)	38,117	38,709	42,217	38,335	39,362	41,447
浜村温泉(鳥取市)	29,475	34,461	43,120	45,337	52,982	54,546
鹿野温泉(鳥取市)	26,478	26,780	29,867	31,757	32,430	33,544
はわい温泉(湯梨浜町)	143,407	156,130	157,396	163,058	183,188	188,632
東郷温泉(湯梨浜町)	45,910	49,231	55,597	57,627	38,604	45,408
三朝温泉(三朝町)	434,116	442,434	454,670	425,040	429,084	469,806
関金温泉(倉吉市)	34,329	33,363	26,331	24,354	28,046	27,450
皆生温泉(米子市)	476,153	492,553	511,895	504,985	561,312	569,577
計	1,340,378	1,377,935	1,434,177	1,415,122	1,487,143	1,549,442

※各温泉地の入湯税より算出

4 旧調査方式による観光入込客数の推移（昭和29年～平成9年）

[単位：人、%]

観光地	昭和29年	30年	31年	32年	33年	34年	35年	36年	37年	38年	39年
大山	301,142	374,906	543,766	639,571	649,604	657,154	682,218	717,192	737,120	803,505	873,472
鳥取砂丘	278,039	788,810	762,831	836,456	847,120	806,993	819,615	835,354	862,311	901,162	954,355
浦富海岸	—	—	—	—	—	—	—	—	—	—	—
小計	579,181	1,163,716	1,306,597	1,476,027	1,496,724	1,464,147	1,501,833	1,552,546	1,599,431	1,704,667	1,827,827
対前年比	—	200.9	112.3	113.0	101.4	97.8	102.6	103.4	103.0	106.6	107.2
岩井温泉	15,078	21,336	24,457	33,416	38,861	40,523	40,546	42,180	46,386	51,094	56,026
鳥取温泉	60,758	99,399	118,073	141,508	181,067	193,225	181,787	187,340	220,611	227,914	254,477
吉岡温泉	42,638	58,421	91,798	105,140	120,135	121,138	122,761	124,117	161,809	167,817	170,771
浜村温泉	44,126	53,668	60,143	83,849	107,528	109,402	107,918	110,209	137,538	146,761	150,374
鹿野温泉	—	—	—	—	—	—	—	—	2,870	5,165	8,978
東郷温泉	28,784	38,666	46,994	59,986	104,665	109,792	119,026	120,464	144,983	154,415	159,942
はわい温泉	11,893	17,274	23,852	37,751	43,613	45,047	45,513	46,541	59,272	65,047	69,880
三朝温泉	143,057	198,658	266,776	325,606	350,893	365,503	387,847	410,918	461,405	491,766	536,498
関金温泉	9,240	12,508	15,722	24,761	25,913	25,982	29,745	31,149	37,519	41,340	42,771
皆生温泉	110,032	144,846	281,853	383,425	418,873	549,663	599,260	632,909	673,904	722,740	763,571
小計	465,606	644,776	929,668	1,195,442	1,391,548	1,560,275	1,634,403	1,705,827	1,946,297	2,074,059	2,213,288
対前年比	—	138.5	144.2	128.6	116.4	112.1	104.8	104.4	114.1	106.6	106.7
合計	1,044,787	1,808,492	2,236,265	2,671,469	2,888,272	3,024,422	3,136,236	3,258,373	3,545,728	3,778,726	4,041,115
対前年比	—	173.1	123.7	119.5	108.1	104.7	103.7	103.9	108.8	106.6	106.9

観光地	40年	41年	42年	43年	44年	45年	46年	47年	48年	49年	50年
大山	927,686	1,022,497	1,178,939	1,394,906	1,645,989	1,962,318	2,064,400	2,247,100	2,240,100	2,169,600	2,150,000
鳥取砂丘	1,011,616	1,203,823	1,301,280	1,555,662	1,789,011	1,930,164	2,060,900	2,285,700	2,228,700	1,985,800	1,975,300
浦富海岸	-	-	-	-	-	-	-	-	450,000	452,600	481,300
小計	1,939,302	2,226,320	2,480,219	2,950,568	3,435,000	3,892,482	4,125,300	4,532,800	4,918,800	4,608,000	4,606,600
対前年比	106.1	114.8	111.4	119.0	116.4	113.3	106.0	109.9	108.5	93.7	100.0
岩井温泉	58,154	62,399	68,024	66,208	70,180	71,714	67,400	68,700	79,000	67,100	58,100
鳥取温泉	263,383	274,445	293,073	377,543	407,746	419,081	446,300	471,800	533,300	570,100	500,800
吉岡温泉	175,894	180,819	184,337	235,553	252,042	268,201	285,600	300,900	280,700	366,000	321,400
浜村温泉	162,855	177,675	184,618	248,726	276,086	274,153	307,100	316,300	338,700	367,500	341,000
鹿野温泉	19,204	19,260	19,837	21,272	19,996	26,769	31,300	34,200	32,500	31,000	48,400
東郷温泉	165,859	180,786	212,330	259,173	298,049	322,199	346,700	360,500	362,200	351,900	355,700
はわい温泉	73,443	81,742	99,878	136,155	147,047	153,981	161,800	168,300	199,700	193,500	243,100
三朝温泉	565,468	611,836	650,549	750,701	855,799	943,906	1,016,600	1,062,300	1,146,500	1,068,400	959,000
関金温泉	44,353	49,010	52,616	115,767	106,506	107,925	114,300	124,300	132,500	183,200	190,000
皆生温泉	826,183	905,497	983,843	1,102,110	1,300,490	1,375,937	1,447,500	1,577,800	1,539,800	1,509,000	1,341,200
小計	2,354,796	2,543,469	2,749,105	3,313,208	3,733,941	3,963,866	4,224,600	4,485,100	4,644,900	4,707,700	4,358,700
対前年比	106.4	108.0	108.1	120.5	112.7	106.2	106.6	106.2	103.6	101.4	92.6
合計	4,294,098	4,769,789	5,229,324	6,263,776	7,168,941	7,856,348	8,349,900	9,017,900	9,563,700	9,315,700	8,965,300
対前年比	106.3	111.1	109.6	119.8	114.5	109.6	106.3	108.0	106.1	97.4	96.2

観光地	昭和51年	52年	53年	54年	55年	56年	57年	58年	59年	60年	61年
大山	2,186,400	2,195,300	2,476,000	2,498,200	2,188,400	2,066,100	1,991,900	1,886,700	2,101,800	2,081,600	2,046,300
鳥取砂丘	1,935,800	1,878,600	1,804,500	1,847,400	1,802,200	1,714,400	1,654,200	1,644,100	1,658,900	1,740,200	1,815,800
浦富海岸	486,100	585,300	536,400	640,600	664,300	1,081,200	1,063,100	1,012,300	1,024,400	984,300	986,600
小計	4,608,300	4,659,200	4,816,900	4,986,200	4,654,900	4,861,700	4,709,200	4,543,100	4,785,100	4,806,100	4,848,700
対前年比	100.0	101.1	103.4	103.5	93.4	104.4	96.9	96.5	105.3	100.4	100.9
岩井温泉	57,000	54,200	63,900	68,600	69,000	70,400	81,100	76,100	78,300	88,800	100,100
鳥取温泉	502,700	485,800	488,900	531,800	452,900	430,900	415,500	394,300	376,100	392,600	370,100
吉岡温泉	329,500	332,800	384,000	395,800	380,300	369,100	416,900	395,600	404,300	427,400	425,400
浜村温泉	347,400	311,900	326,500	340,200	325,300	354,600	348,500	325,500	318,300	340,400	374,900
鹿野温泉	47,600	48,500	63,100	49,800	77,300	66,100	52,200	47,100	47,400	48,200	56,000
東郷温泉	370,000	338,100	326,900	338,800	300,800	277,600	287,200	256,100	263,800	235,200	261,100
はわい温泉	267,400	272,600	263,300	273,300	288,200	361,900	361,000	372,700	376,400	369,800	397,700
三朝温泉	997,100	1,027,000	1,060,500	1,063,400	1,032,800	1,033,000	1,100,500	1,114,100	1,123,000	1,145,300	1,289,700
関金温泉	217,100	277,800	238,000	239,900	265,700	279,500	320,300	351,700	355,600	320,600	362,600
皆生温泉	1,401,200	1,359,200	1,262,200	1,306,700	1,241,700	1,168,400	1,159,100	1,132,700	1,137,400	1,210,900	1,348,300
小計	4,537,000	4,507,900	4,477,300	4,608,300	4,434,000	4,411,500	4,542,300	4,465,900	4,480,600	4,579,200	4,985,900
対前年比	104.1	99.4	99.3	102.9	96.2	99.5	103.0	98.3	100.3	102.2	108.9
合計	9,145,300	9,167,100	9,294,200	9,594,500	9,088,900	9,273,200	9,251,500	9,009,000	9,265,700	9,385,300	9,834,600
対前年比	102.0	100.2	101.4	103.2	94.7	102.0	99.8	97.4	102.8	101.3	104.8

観光地	62年	63年	平成元年	2年	3年	4年	5年	6年	7年	8年	9年
大山	1,936,500	1,870,700	1,932,400	2,009,400	2,050,400	2,033,300	1,847,400	1,977,800	2,031,200	1,939,800	1,850,900
鳥取砂丘	1,809,100	1,739,800	1,867,500	1,827,200	1,802,400	1,796,200	1,739,300	1,864,500	1,852,400	1,926,500	1,887,500
浦富海岸	970,600	892,600	954,700	950,900	925,600	924,600	857,700	972,600	1,118,500	894,300	887,800
小計	4,716,200	4,503,100	4,754,600	4,787,500	4,778,400	4,754,100	4,444,400	4,814,900	5,002,100	4,760,600	4,626,200
対前年比	97.3	95.5	105.6	100.7	99.8	99.5	93.5	108.3	103.9	95.2	97.2
岩井温泉	114,500	109,900	116,000	118,100	119,500	122,000	118,200	115,700	109,300	100,700	107,000
鳥取温泉	394,600	420,500	686,900	417,900	423,400	415,500	408,000	435,200	481,500	494,700	450,800
吉岡温泉	414,500	372,600	407,300	384,900	388,800	371,800	350,600	346,100	289,000	265,900	265,100
浜村温泉	373,900	343,000	364,100	360,300	377,600	420,800	385,700	401,900	338,400	324,900	271,300
鹿野温泉	67,800	62,100	66,100	65,500	67,500	70,900	72,700	78,000	83,400	91,700	96,600
東郷温泉	262,800	269,200	287,600	295,200	295,500	271,600	252,800	248,000	264,200	249,400	237,200
はわい温泉	431,000	417,200	431,500	450,000	457,700	424,500	417,100	502,500	540,300	574,400	549,100
三朝温泉	1,314,200	1,342,800	1,346,800	1,377,500	1,401,900	1,339,600	1,206,100	1,335,300	1,515,600	1,776,100	1,825,800
関金温泉	403,300	363,600	362,000	360,400	371,900	317,500	312,100	309,200	285,400	303,200	381,500
皆生温泉	1,361,500	1,373,900	1,394,500	1,442,100	1,482,100	1,360,700	1,437,200	1,426,400	1,514,900	1,501,300	1,776,700
小計	5,138,100	5,074,800	5,462,800	5,271,900	5,385,900	5,114,900	4,960,500	5,198,300	5,422,000	5,682,300	5,961,100
対前年比	103.1	98.8	107.6	96.5	102.2	95.0	97.0	104.8	104.3	104.8	104.9
合計	9,854,300	9,577,900	10,217,400	10,059,400	10,164,300	9,869,000	9,404,900	10,013,200	10,424,100	10,442,900	10,587,300
対前年比	100.2	97.2	106.7	98.5	101.0	97.1	95.3	106.5	104.1	100.2	101.4

備考 「羽合温泉」は、昭和53年の町制施行25周年を機に「浅津温泉」を呼称変更している。(平成10年4月からは「はわい温泉」と呼称変更)

調査概要

1 調査方法

(社)日本観光協会の統一基準の調査方法により、観光入込客数および観光消費額を推計するため、以下の調査を行った。

(1) 調査期間

平成21年1月1日～12月31日

(2) 調査内容

観光地点入込客数延べ人数調査(255箇所)

宿泊施設宿泊客数延べ人数調査(233箇所)

パラメータ設定用アンケート調査

2 推計方法

(1) 観光入込客数

各市町村から報告があった各観光地点の入込客数を集計し、観光入込客数延べ人数を算出。

パラメータを設定。

○県外・県内別入込客率

○県外・県内別入込客平均訪問観光地点数

①で集計した延べ人数に、②で設定した入込客率を乗じ、県外・県内別の入込客延べ人数を算出。

③で求めた県外・県内別入込客延べ人数それぞれを、②で設定した平均訪問観光地点数で除して、県外・県内別入込客実人数を算出。

④で求めた県外・県内別の入込客実人数を足し、総観光入込客実人数を算出。

(2) 宿泊客数

各市町村から報告のあった各宿泊施設の宿泊数を集計し、宿泊客延べ人数を算出。

パラメータを設定。

○県外・県内別宿泊客率

○県外・県内別宿泊客別平均宿泊数

①で集計した宿泊客延べ人数に、②で設定した宿泊客率を乗じ、県外・県内別の宿泊延べ人数を算出。

③で求めた県外・県内別宿泊客延べ人数それぞれを、②で設定した平均宿泊数で除して、県外・県内別宿泊客実人数を算出。

④で求めた県外・県内別の宿泊実人数を足し、総宿泊客実人数を算出。

(3) 観光消費額等

県外・県内別実人数(日帰り・宿泊)に、それぞれのパラメータを乗じて算出。

(4) 主な推計用パラメータ（平成10年～21年）

県外・県内別入込客率

区分	H21	H20	H19	H18	H17	H16	H15	H14	H13・12・11	H10
県外客	0.614	0.644	0.649	0.644	0.631	0.623	0.615	0.617	0.624	0.592
県内客	0.386	0.356	0.351	0.356	0.369	0.377	0.385	0.383	0.376	0.408

県外・県内別宿泊客率

区分	H21	H20	H19	H18	H17	H16	H15	H14	H13・12・11	H10
県外客	0.953	0.933	0.921	0.910	0.913	0.913	0.9	0.896	0.883	0.874
県内客	0.047	0.067	0.079	0.090	0.087	0.087	0.1	0.104	0.117	0.126

県外・県内別入込客平均訪問観光地点数

区分	H21	H20	H19	H18	H17	H16	H15	H14	H13・12・11	H10
県外客	2.42	2.44	2.37	2.14	2.21	2.1	1.86	1.85	1.87	1.79
県内客	1.27	1.29	1.32	1.33	1.29	1.22	1.21	1.25	1.25	1.21

県外・県内別宿泊客別平均宿泊数

区分	H21	H20	H19	H18	H17	H16	H15	H14	H13・12・11	H10
県外客	1.24	1.27	1.27	1.28	1.28	1.28	1.31	1.32	1.33	1.37
県内客	1.09	1.08	1.06	1.08	1.1	1.1	1.09	1.07	1.07	1.04

※平成21年観光入込客数推計に使用したパラメータは、平成19・20・21年度に実施したアンケート調査を基に設定。

3 用語の定義

(1) 観光の概念

「観光」とは、余暇時間の中で日常生活圏を離れて行う様々な活動であって触れ合う、学ぶ、遊ぶということを目的とするものである。ここでは余暇、ビジネス、その他の目的のため、普段生活している環境を離れ、継続して1年を越えない期間の旅行をし、また滞在する人々の以下に示す諸活動を意味するものとする。

レジャー・レクリエーション

見物、ショッピング、スポーツや文化的行事の見物・参加、レクリエーション活動、アマチュアのスポーツ活動、登山、トレッキング、海水浴・クルーズ、キャンプ。

事業・業務

博覧会・国際会議・大会・競技会、見本市・展示会、コンベンションなどへの参加、宗教的なイベントへの参加・巡礼。

保健・治療

温泉、湯治、ヘルス・リゾートなど普段の生活圏を離れた場所での治療滞在。
(ただし、医療目的のための入院等は除く。)

(2) 観光入込客

通常的生活環境以外の場所へ旅行し、そこでの滞在目的が報酬を得ることではない者。本調査では、先に述べた観光の諸活動目的のため観光地点を訪れた者、および兼観光目的の者を観光入込客とする。兼観光目的とは、本来他の目的(研修、大会、会議、業務、帰省等)が中心で市町村に来訪するが、先に述べた観光の諸活動も併せて行うことを意味する。

(3) 観光地点

以下の分類に該当する観光地、観光施設、観光行事などを調査対象とし、年間の観光入込客数が原則5万人以上、もしくは特定時期の入込客数が月間5千人以上となる地点。ただし、上記基準に満たない場合でも、市町村の観光拠点と考えられる観光地点については各市町村の判断で選定する。

〔分類:自然、文化・歴史、産業観光、スポーツレクリエーション、温泉、買物、
行・祭事、イベント〕

(4) 宿泊客

宿泊施設に少なくとも1泊以上した利用客。

観光目的であるかどうか判断することは困難なため、調査対象施設の利用客はすべて統計値に含める。

(5) 宿泊施設

以下の分類に該当する施設を調査対象とする。

〔分類:ホテル・旅館、民宿・ペンション等、ユースホステル、社会教育施設、
公共の宿泊施設、キャンプ場〕

(6) 延べ人数

延べ人数とは、例えば、1人の観光客が1回の旅行で県内の3つの観光地点を訪れたとき「3人/回」と数え、また1人の観光客が県内にある同一施設に2泊3日滞在したとき「2人/回」と数えることをいう。同一人物が複数の観光地点を訪れたとしても、この場合のダブルカウントは問題としない。

(7) 実人数

実人数とは、延べ人数を実態に即するよう精査した単位で、訪問する観光地点に関して言えば、1人の観光客が1回の旅行で県内の複数の観光地点を訪れたとしても「1人」と数える。また、宿泊に関して言えば、1人の観光客が1回の旅行で県内にある同一施設に1泊以上滞在しても、「1人」と数える。

(8) 観光消費額

観光客により旅行・滞在中に観光地点、宿泊施設においてなされる消費支出の総額。ただし、以下の購入及び取得行為は除外する。

- ① 営利目的すなわち再販売を目的とする購入、及び業務旅行者が雇用主のために行う購入。
- ② 土地、住宅その他の不動産の取得、美術品その他の高価な物品(自動車、キャラバンカー、ボート、別荘など)の購入。
- ③ 親類・友人に与える現金及び組織に対する寄附。

(9) パラメータ

観光入込客数および観光消費額を推計するために必要な指標。

平成21年観光客入込動態調査結果

平成22年9月

編集・発行

鳥取県文化観光局観光政策課

〒680-8570 鳥取県鳥取市東町一丁目220番地

電話 0857-26-7421

ファクシミリ 0857-26-8308

e-mail kankou@pref.tottori.jp

URL <http://yokoso.pref.tottori.jp/dd.aspx>

(「鳥取県観光情報」ホームページ)