

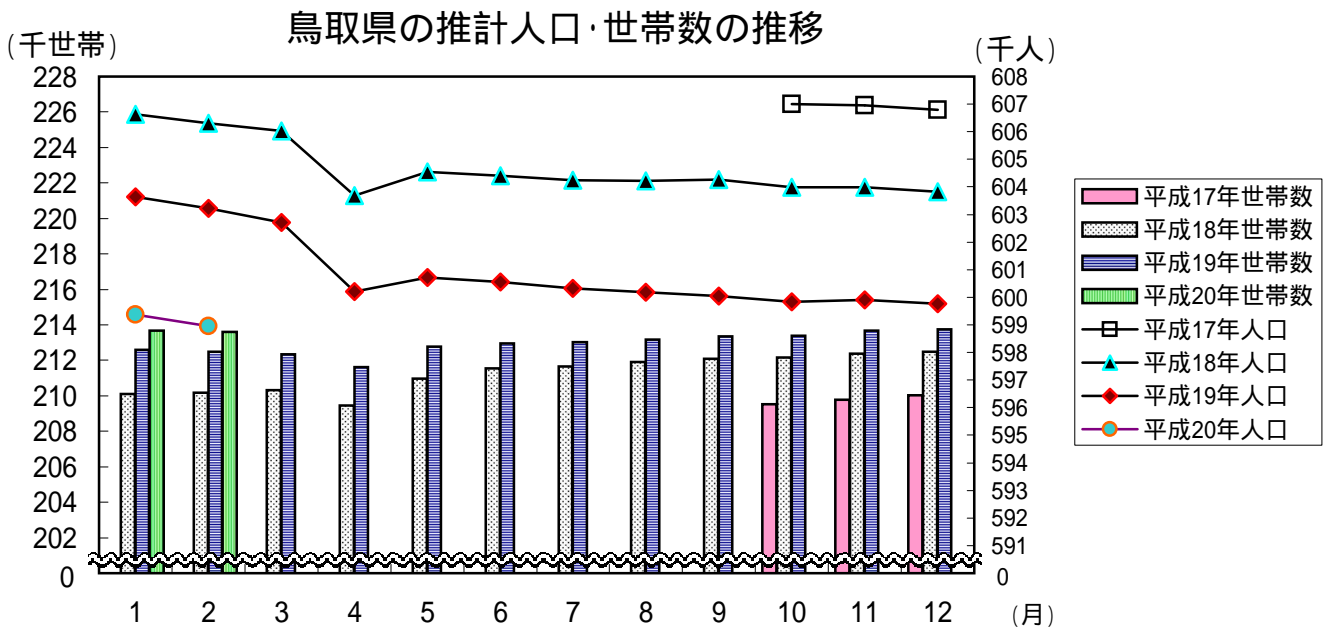
鳥取県人口移動調査結果速報

《平成20年2月1日現在》

推計人口及び推計世帯数は、平成17年国勢調査を基準として推計したものです。

推計人口 598,961 人
 (男 285,926人、女 313,035人)
 推計世帯数 213,598 世帯

推計人口は、前月と比べ413人減少した。
 前月と比べ、自然増減が220人減少し、社会増減も193人減少した。



(単位:人、世帯、%)

区 分	平20・2・1	平20・1・1	平19・2・1	対 前 月		対 前 年 同 月	
				増減数	増減率	増減数	増減率
推計人口	598,961	599,374	603,218	-413	-0.07	-4,257	-0.71
男	285,926	286,157	288,092	-231	-0.08	-2,166	-0.75
女	313,035	313,217	315,126	-182	-0.06	-2,091	-0.66
推計世帯数	213,598	213,675	212,469	-77	-0.04	1,129	0.53
自然増減	-220	-205	-206				
出生数	449	405	444	44		5	
死亡数	669	610	650	59		19	
社会増減	-193	-180	-219				
転入数	549	620	604	-71		-55	
転出数	742	800	823	-58		-81	

上表の転入、転出は県外を対象としたものの数値である。

1 月中の市町村別人口動態

人口増加市町村
(2 町村)

市町村	増減数 (前月比)
日吉津村	9
三朝町	2

人口減少市町村
(17 市町)

市町村	増減数 (前月比)
米子市	-124
鳥取市	-71
倉吉市	-52
伯耆町	-34
岩美町	-25
八頭町	-18
湯梨浜町	-18
琴浦町	-14
江府町	-11
北栄町	-10
大山町	-10
大若桜町	-7
智頭町	-7
日野町	-7
日境市	-7
境南	-6
南	-3

県計

413人減少

人口と世帯数の月別推移

年月日	人 口				世 帯 数		一世帯 当たり 人 員
	総 数	前 1 ヶ 月 間 の 増 減 数			総世帯数	月間増減数	
		人口増加	自然増減	社会増減			
H7 10.1	614,929	-	-	-	189,405	-	3.25
H12 10.1	613,289	-	-	-	201,067	-	3.05
H17 10.1	607,012	-	-	-	209,541	-	2.90
11.1	606,948	-64	-145	81	209,795	254	2.89
12.1	606,787	-161	-81	-80	210,027	232	2.89
H18 1.1	606,631	-156	-173	17	210,112	85	2.89
2.1	606,310	-321	-222	-99	210,186	74	2.88
3.1	606,018	-292	-145	-147	210,320	134	2.88
4.1	603,677	-2,341	-108	-2,233	209,456	-864	2.88
5.1	604,555	878	-99	977	210,976	1,520	2.87
6.1	604,395	-160	-53	-107	211,529	553	2.86
7.1	604,253	-142	-23	-119	211,653	124	2.85
8.1	604,216	-37	-66	29	211,908	255	2.85
9.1	604,266	50	-2	52	212,101	193	2.85
10.1	603,987	-279	-72	-207	212,177	76	2.85
11.1	603,994	7	-41	48	212,377	200	2.84
12.1	603,825	-169	-80	-89	212,498	121	2.84
H19 1.1	603,643	-182	-158	-24	212,578	80	2.84
2.1	603,218	-425	-206	-219	212,469	-109	2.84
3.1	602,717	-501	-174	-327	212,346	-123	2.84
4.1	600,209	-2,508	-217	-2,291	211,615	-731	2.84
5.1	600,707	498	-141	639	212,780	1,165	2.82
6.1	600,563	-144	-109	-35	212,951	171	2.82
7.1	600,324	-239	-74	-165	213,014	63	2.82
8.1	600,177	-147	-57	-90	213,166	152	2.82
9.1	600,035	-142	-69	-73	213,364	198	2.81
10.1	599,830	-205	-57	-148	213,383	19	2.81
11.1	599,911	81	-81	162	213,681	298	2.81
12.1	599,759	-152	-177	25	213,748	67	2.81
H20 1.1	599,374	-385	-205	-180	213,675	-73	2.81
2.1	598,961	-413	-220	-193	213,598	-77	2.80

(注1) 平成7年10月～平成17年10月の人口と世帯数は国勢調査値、平成17年11月～平成20年2月の人口と世帯数は平成17年国勢調査を基準として推計したものである。

人 口 動 態 の 推 移

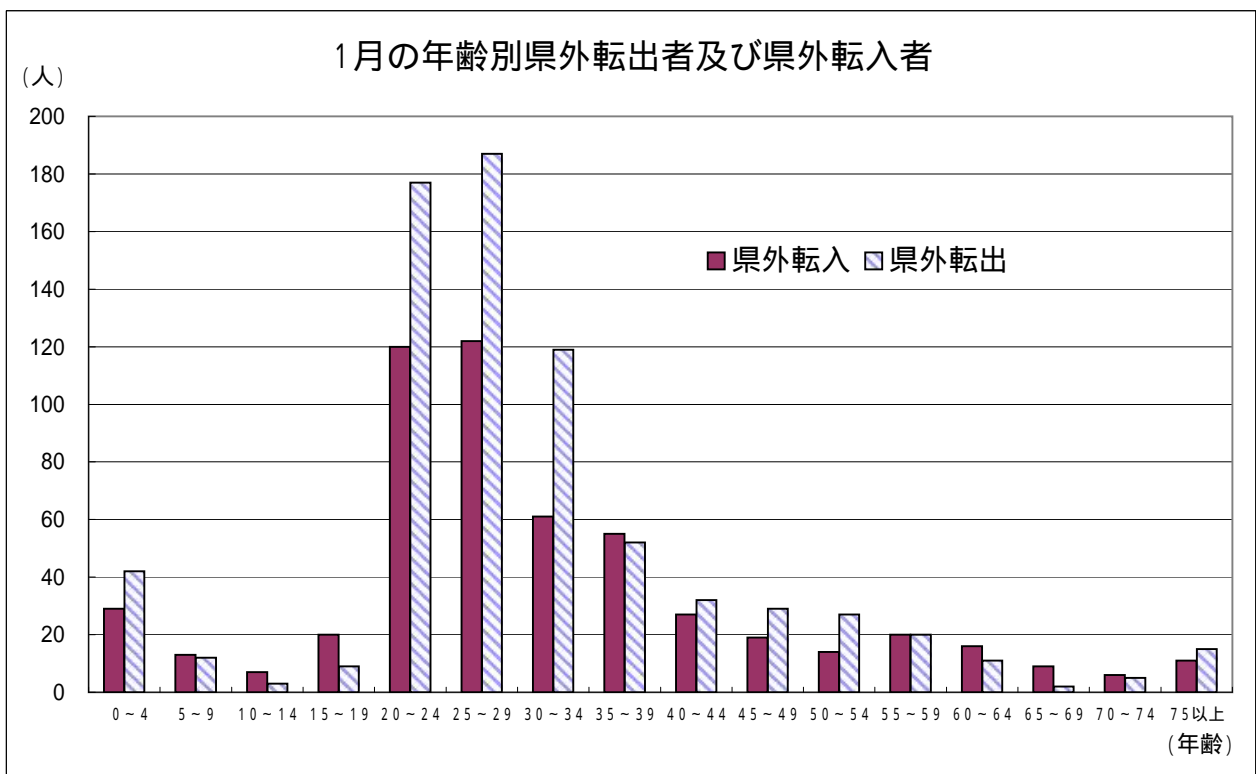
年 月	実 数 (人)							率 (対人口1000人比)			
	人口増減	自然増減	出生		社会増減	県外転入	県外転出	出生	死亡	転入	転出
			出生	死亡							
S 54年	4,714	3,593	8,267	4,674	1,121	17,073	15,952	13.8	7.8	28.5	26.6
55	3,566	3,236	8,196	4,960	330	16,183	15,853	13.6	8.2	26.8	26.2
56	2,701	3,196	8,006	4,810	-495	15,806	16,301	13.2	7.9	26.0	26.8
57	2,331	3,199	7,939	4,740	-868	15,215	16,083	13.0	7.8	24.9	26.4
58	1,899	3,247	8,238	4,991	-1,348	14,533	15,881	13.5	8.2	23.7	25.9
59	1,625	2,939	7,982	5,043	-1,314	14,127	15,441	13.0	8.2	23.0	25.1
60	1,304	2,657	7,508	4,851	-1,353	13,891	15,244	12.2	7.9	22.5	24.7
61	739	2,362	7,342	4,980	-1,623	13,208	14,831	11.9	8.1	21.4	24.1
62	259	2,179	6,989	4,810	-1,920	13,077	14,997	11.3	7.8	21.2	24.3
63	534	1,707	6,887	5,180	-1,173	13,233	14,406	11.2	8.4	21.4	23.3
H 元年	-27	1,450	6,400	4,950	-1,477	13,373	14,850	10.4	8.0	21.7	24.0
2	252	1,171	6,398	5,227	-919	14,142	15,061	10.4	8.5	23.0	24.5
3	-386	830	6,227	5,397	-1,216	14,020	15,236	10.1	8.8	22.8	24.8
4	-750	615	6,019	5,404	-1,365	13,633	14,998	9.8	8.8	22.1	24.4
5	-182	308	5,843	5,535	-490	13,891	14,381	9.5	9.0	22.6	23.4
6	897	513	6,042	5,529	384	14,139	13,755	9.8	9.0	23.0	22.4
7	610	-33	5,746	5,779	643	14,310	13,667	9.3	9.4	23.3	22.2
8	365	207	5,614	5,407	158	13,979	13,821	9.1	8.8	22.7	22.4
9	-78	-78	5,592	5,670	0	14,086	14,086	9.1	9.2	22.9	22.9
10	-100	15	5,643	5,628	-115	14,391	14,506	9.2	9.1	23.4	23.6
11	-368	-463	5,385	5,848	95	14,219	14,124	8.8	9.5	23.1	23.0
12	-346	-303	5,647	5,950	-43	14,209	14,252	9.2	9.7	23.2	23.2
13	-73	-192	5,633	5,825	119	14,528	14,409	9.2	9.5	23.7	23.5
14	-884	-476	5,382	5,858	-408	14,398	14,806	8.8	9.6	23.5	24.2
15	-1,347	-614	5,465	6,079	-733	13,636	14,369	8.9	10.0	22.3	23.5
16	-1,537	-876	5,307	6,183	-661	13,625	14,286	8.7	10.1	22.3	23.4
17	-2,832	-1,254	5,038	6,292	-1,578	12,807	14,385	8.3	10.4	21.1	23.7
18	-2,988	-1,069	5,235	6,304	-1,919	12,264	14,183	8.7	10.4	20.3	23.5
19	-4,269	-1,567	5,051	6,618	-2,702	11,949	14,651	8.4	11.0	19.9	24.4
月別 (H19.1 ~ H19.12再掲)											
H19. 1	-425	-206	444	650	-219	604	823	8.7	12.7	11.8	16.1
2	-501	-174	352	526	-327	655	982	7.6	11.4	14.2	21.2
3	-2,508	-217	404	621	-2,291	1,789	4,080	7.9	12.2	35.1	80.0
4	498	-141	389	530	639	2,476	1,837	7.9	10.7	50.1	37.2
5	-144	-109	465	574	-35	914	949	9.1	11.3	17.9	18.6
6	-239	-74	389	463	-165	669	834	7.9	9.4	13.6	16.9
7	-147	-57	464	521	-90	932	1,022	9.1	10.2	18.3	20.0
8	-142	-69	441	510	-73	859	932	8.7	10.0	16.9	18.3
9	-205	-57	377	434	-148	748	896	7.6	8.8	15.2	18.2
10	81	-81	465	546	162	981	819	9.1	10.7	19.3	16.1
11	-152	-177	456	633	25	702	677	9.3	12.8	14.2	13.7
12	-385	-205	405	610	-180	620	800	8.0	12.0	12.2	15.7
H20. 1	-413	-220	449	669	-193	549	742	8.9	13.2	10.8	14.6

(注) 率 (対人口1000人比) は次の式により、年率換算したものである。

$$\text{率} = \text{月間件数} \div \text{月間日数} \times \text{年間日数} \div \text{月初人口} \times 1000$$

1月の社会動態(年齢別、男女別県外転入及び県外転出者)

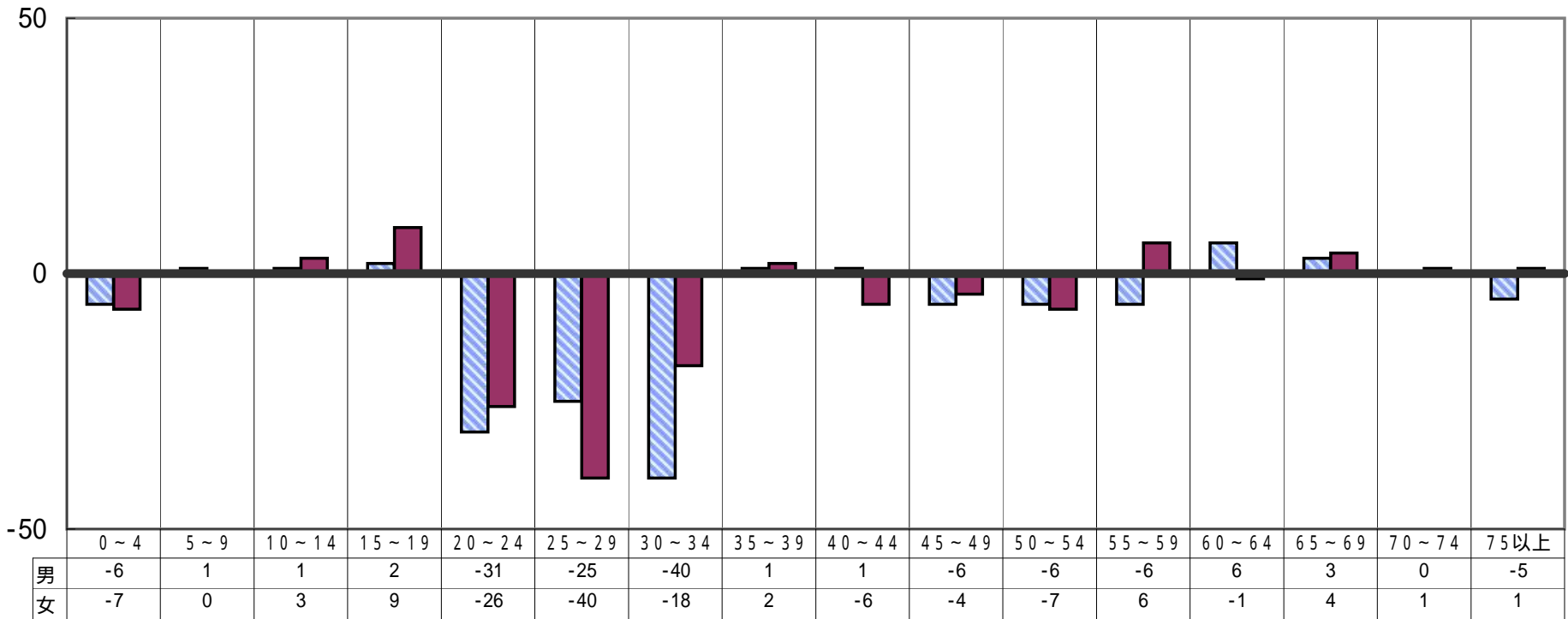
	県外転入			県外転出			転出入超過数(A) - (B)		
	男	女	計(A)	男	女	計(B)	男	女	総数
0～4歳	16	13	29	22	20	42	-6	-7	-13
5～9歳	9	4	13	8	4	12	1	0	1
10～14歳	2	5	7	1	2	3	1	3	4
15～19歳	7	13	20	5	4	9	2	9	11
20～24歳	56	64	120	87	90	177	-31	-26	-57
25～29歳	65	57	122	90	97	187	-25	-40	-65
30～34歳	26	35	61	66	53	119	-40	-18	-58
35～39歳	34	21	55	33	19	52	1	2	3
40～44歳	17	10	27	16	16	32	1	-6	-5
45～49歳	11	8	19	17	12	29	-6	-4	-10
50～54歳	9	5	14	15	12	27	-6	-7	-13
55～59歳	9	11	20	15	5	20	-6	6	0
60～64歳	12	4	16	6	5	11	6	-1	5
65～69歳	4	5	9	1	1	2	3	4	7
70～74歳	3	3	6	3	2	5	0	1	1
75歳以上	2	9	11	7	8	15	-5	1	-4
計	282	267	549	392	350	742	-110	-83	-193



1月の転出入超過数

■ 男 ■ 女

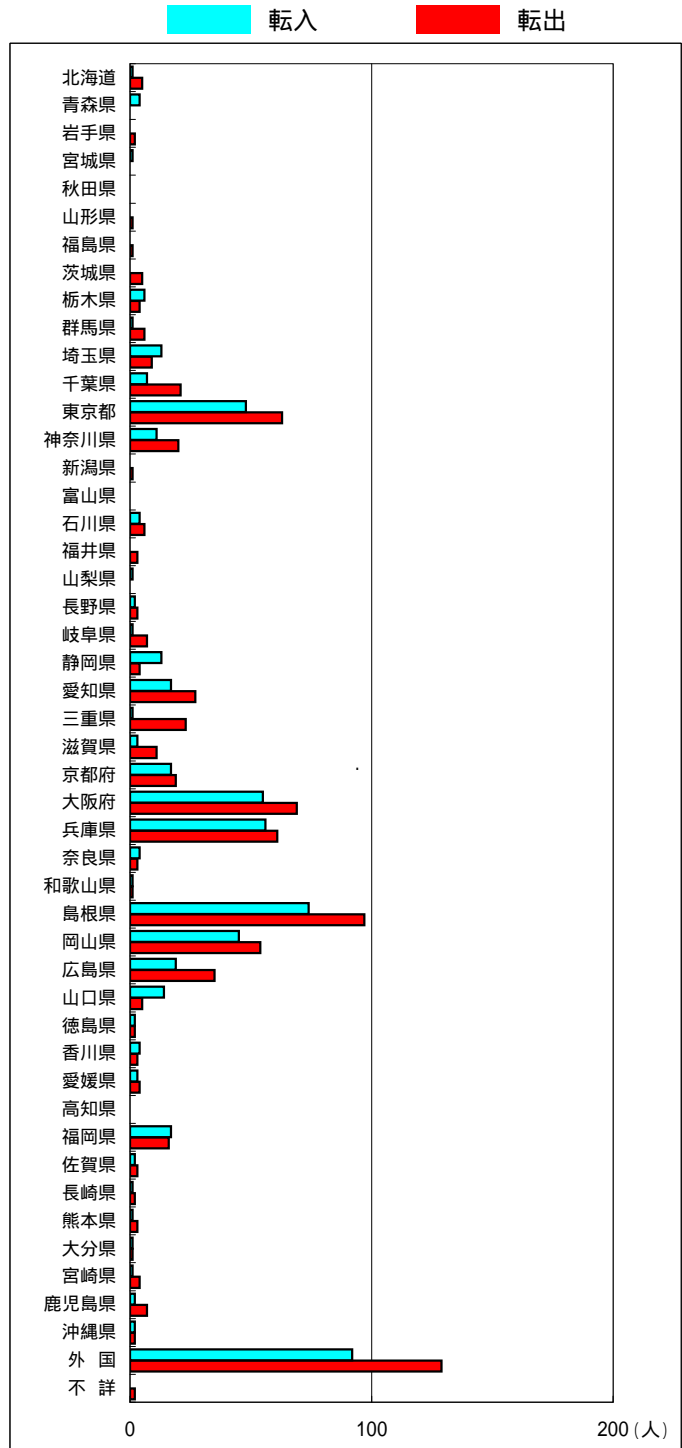
(人)



(年齢)

1月の地域別県外転入出者数

	転入			転出		
	男	女	総数	男	女	総数
北海道	0	1	1	2	3	5
青森県	3	1	4	0	0	0
岩手県	2	0	2	0	0	0
宮城県	0	1	1	0	0	0
秋田県	0	0	0	0	0	0
山形県	1	0	1	0	0	0
福島県	0	0	0	0	1	1
茨城県	0	0	0	4	1	5
栃木県	4	2	6	4	0	4
群馬県	1	0	1	1	5	6
埼玉県	8	5	13	6	3	9
千葉県	5	2	7	15	6	21
東京都	32	16	48	33	30	63
神奈川県	8	3	11	14	6	20
新潟県	0	0	0	0	1	1
富山県	0	0	0	0	0	0
石川県	3	1	4	4	2	6
福井県	0	0	0	2	1	3
山梨県	0	0	0	0	1	1
長野県	1	1	2	3	0	3
岐阜県	0	1	1	3	4	7
静岡県	11	2	13	2	2	4
愛知県	12	5	17	20	7	27
三重県	0	1	1	14	9	23
滋賀県	3	0	3	8	3	11
京都府	10	7	17	13	6	19
大阪府	29	26	55	36	33	69
兵庫県	23	33	56	34	27	61
奈良県	1	3	4	2	1	3
和歌山県	1	0	1	1	0	1
島根県	35	39	74	53	44	97
岡山県	24	21	45	29	25	54
広島県	13	6	19	25	10	35
山口県	8	6	14	3	2	5
徳島県	1	1	2	1	1	2
香川県	1	3	4	3	0	3
愛媛県	2	1	3	2	2	4
高知県	0	0	0	0	0	0
福岡県	11	6	17	12	4	16
佐賀県	1	1	2	3	0	3
長崎県	1	0	1	1	1	2
熊本県	0	1	1	2	1	3
大分県	1	0	1	1	0	1
宮崎県	1	0	1	1	3	4
鹿児島県	2	0	2	6	1	7
沖縄県	1	1	2	1	1	2
外国	22	70	92	27	102	129
不詳	0	0	0	1	1	2
総数	282	267	549	392	350	742



平成20年2月1日現在市町村別推計人口及び平成20年1月人口動態

市町村	推計 世帯数	推計人口 (平成20年2月1日現在)			人口増減 (平成20年1月)			自然動態								社会動態											
		総数	男	女	総数	男	女	自然増減			出生		死亡		社会増減			転入				転出					
								総数	男	女	総数	うち男	総数	うち男	総数	男	女	総数	県外	うち男	県内	うち男	総数	県外	うち男	県内	うち男
県計	213,598	598,961	285,926	313,035	-413	-231	-182	-220	-121	-99	449	233	669	354	-193	-110	-83	948	549	282	399	189	1,141	742	392	399	189
市計	162,107	436,563	209,464	227,099	-253	-156	-97	-98	-61	-37	356	185	454	246	-155	-95	-60	670	434	234	236	105	825	597	319	228	115
郡計	51,491	162,398	76,462	85,936	-160	-75	-85	-122	-60	-62	93	48	215	108	-38	-15	-23	278	115	48	163	84	316	145	73	171	74
東部地区	88,053	244,514	118,415	126,099	-128	-79	-49	-36	-27	-9	207	105	243	132	-92	-52	-40	304	205	101	99	43	396	314	158	82	38
中部地区	37,225	110,848	52,175	58,673	-92	-54	-38	-66	-35	-31	86	49	152	84	-26	-19	-7	222	94	47	128	67	248	111	65	137	68
西部地区	88,320	243,599	115,336	128,263	-193	-98	-95	-118	-59	-59	156	79	274	138	-75	-39	-36	422	250	134	172	79	497	317	169	180	83
鳥取市	74,127	200,244	97,462	102,782	-71	-57	-14	-6	-15	9	183	93	189	108	-65	-42	-23	249	174	92	75	30	314	268	139	46	25
米子市	56,597	149,016	70,684	78,332	-124	-63	-61	-44	-21	-23	113	59	157	80	-80	-42	-38	252	168	93	84	33	332	222	115	110	53
倉吉市	18,251	51,401	24,081	27,320	-52	-30	-22	-42	-24	-18	38	23	80	47	-10	-6	-4	99	51	27	48	26	109	55	30	54	29
境港市	13,132	35,902	17,237	18,665	-6	-6	0	-6	-1	-5	22	10	28	11	0	-5	5	70	41	22	29	16	70	52	35	18	8
岩美郡	4,097	12,840	6,063	6,777	-25	-6	-19	-15	-5	-10	3	3	18	8	-10	-1	-9	19	7	2	12	7	29	21	7	8	3
岩美町	4,097	12,840	6,063	6,777	-25	-6	-19	-15	-5	-10	3	3	18	8	-10	-1	-9	19	7	2	12	7	29	21	7	8	3
八頭郡	9,829	31,430	14,890	16,540	-32	-16	-16	-15	-7	-8	21	9	36	16	-17	-9	-8	36	24	7	12	6	53	25	12	28	10
若桜町	1,447	4,114	1,925	2,189	-7	-2	-5	-6	-4	-2	2	1	8	5	-1	2	-3	6	2	1	4	3	7	3	1	4	1
智頭町	2,748	8,235	3,891	4,344	-7	-6	-1	-4	-1	-3	5	2	9	3	-3	-5	2	14	10	1	4	2	17	10	6	7	2
八頭町	5,634	19,081	9,074	10,007	-18	-8	-10	-5	-2	-3	14	6	19	8	-13	-6	-7	16	12	5	4	1	29	12	5	17	7
東伯郡	18,974	59,447	28,094	31,353	-40	-24	-16	-24	-11	-13	48	26	72	37	-16	-13	-3	123	43	20	80	41	139	56	35	83	39
三朝町	2,572	7,316	3,440	3,876	2	5	-3	-4	1	-5	7	5	11	4	6	4	2	21	8	5	13	7	15	6	3	9	5
湯梨浜町	5,548	17,403	8,311	9,092	-18	-15	-3	-6	-5	-1	15	8	21	13	-12	-10	-2	30	8	2	22	12	42	16	12	26	12
琴浦町	6,002	18,955	8,882	10,073	-14	-5	-9	-5	-2	-3	19	8	24	10	-9	-3	-6	29	19	11	10	5	38	19	11	19	8
北栄町	4,852	15,773	7,461	8,312	-10	-9	-1	-9	-5	-4	7	5	16	10	-1	-4	3	43	8	2	35	17	44	15	9	29	14
西伯郡	13,896	45,468	21,327	24,141	-38	-21	-17	-49	-27	-22	16	9	65	36	11	6	5	89	38	18	51	24	78	38	18	40	18
日吉津村	1,000	3,210	1,491	1,719	9	1	8	2	1	1	3	1	1	0	7	0	7	12	6	1	6	2	5	5	3	0	0
大山町	5,524	18,302	8,606	9,696	-10	-11	1	-22	-12	-10	6	3	28	15	12	1	11	35	14	6	21	7	23	14	7	9	5
南部町	3,670	11,959	5,611	6,348	-3	3	-6	-8	-3	-5	4	2	12	5	5	6	-1	27	14	8	13	9	22	12	4	10	7
伯耆町	3,702	11,997	5,619	6,378	-34	-14	-20	-21	-13	-8	3	3	24	16	-13	-1	-12	15	4	3	11	6	28	7	4	21	6
日野郡	4,695	13,213	6,088	7,125	-25	-8	-17	-19	-10	-9	5	1	24	11	-6	2	-8	11	3	1	8	6	17	5	1	12	4
日南町	2,151	5,763	2,642	3,121	-7	-5	-2	-5	-4	-1	4	1	9	5	-2	-1	-1	4	1	0	3	2	6	1	0	5	3
日野町	1,451	3,972	1,826	2,146	-7	-1	-6	-7	-3	-4	1	0	8	3	0	2	-2	6	1	0	5	4	6	2	1	4	1
江府町	1,093	3,478	1,620	1,858	-11	-2	-9	-7	-3	-4	0	0	7	3	-4	1	-5	1	1	1	0	0	5	2	0	3	0