

# 災害時地震速報

平成12年(2000年)鳥取県西部地震

## 目 次

1	地震概要 .....	1
2	気象官署のとした措置 .....	8
3	地震後の降雨の状況 .....	11
4	現地調査 .....	13
5	被害状況 .....	19

平成12年10月13日

大阪管区气象台

この報告書に掲載されている資料は、速報として急ぎとりまとめたものです。  
後日、内容の一部訂正、追加等を行うことがあります。

# 1 地震概要

## (1) 概況

平成 12 年 10 月 6 日 13 時 30 分ころ、鳥取県西部の北緯 35 度 16.5 分、東経 133 度 20.9 分、深さ 11km を震源とするマグニチュード 7.3 の地震が発生した。この地震により鳥取県境港市と日野町で震度 6 強を観測したほか、関東地方から九州地方の広い範囲で有感となった。

この地震による被害は、鳥取県を中心に 9 府県に広がり負傷者 135 名、住家全壊 42 棟、住家半壊 399 棟、道路損壊 166 カ所、山崖崩れ 137 カ所となった（10 月 11 日 18 時現在警察庁調べ）。

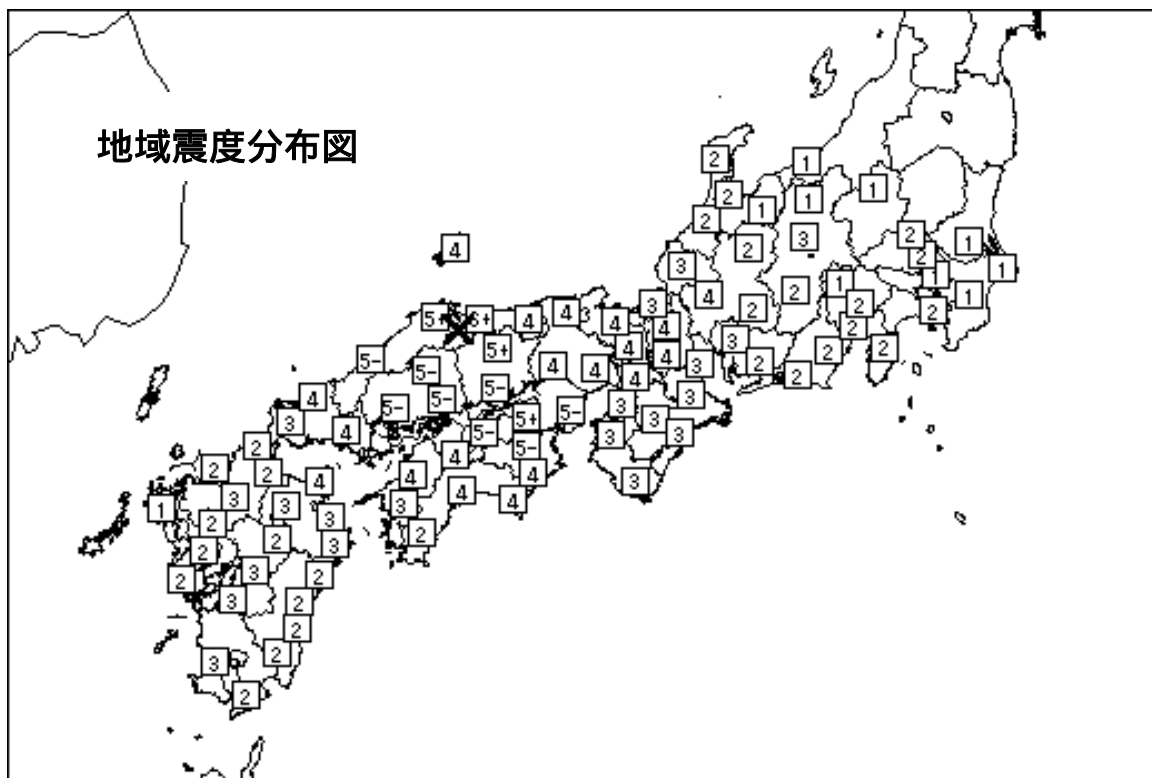
余震活動は次第に減衰している。10 月 11 日 15 時現在の地震総回数は 2937 回以上、うち有感地震回数は 652 回であり、11 日 15 時現在までの最大余震は 8 日 20 時 51 分に発生したマグニチュード 5.0 の地震で、最大震度は 5 弱であった。

気象庁は今回の地震を「平成 12 年（2000 年）鳥取県西部地震」と命名した。

## (2) 本震の状況

発震時 2000 年 10 月 6 日 13 時 30 分

震央 鳥取県西部 北緯 35 度 16.5 分、東経 133 度 20.9 分 深さ 11km  
マグニチュード 7.3



### (3) 各地の震度

震度3以上を観測した観測点のみ掲載しています。

この震度は速報値であり、後日修正される場合があります。

\*のついている地点は地方公共団体の観測点です。

- 鳥取県 6強 鳥取日野町根雨\* 境港市東本町
- 6弱 西伯町法勝寺\* 会見町天万\* 溝口町溝口\* 岸本町吉長\* 淀江町西原\* 境港市上道町\*  
日吉津村日吉津\*
- 5強 米子市博労町
- 5弱 鳥取大山町国信\* 鳥取大栄町由良宿\* 北条町土下\* 鳥取東郷町龍島\* 関金町大鳥居\*  
名和町御来屋\* 鳥取中山町赤坂\* 東伯町徳万\*
- 4 羽合町久留\* 福部村細川\* 青谷町青谷\* 鳥取市吉方 智頭町智頭 鳥取岩美町浦富  
三朝町大瀬\* 鳥取国府町町屋\* 気高町浜村\* 郡家町郡家\* 船岡町船岡\* 河原町渡一木\*
- 3 倉吉市岩倉長峯 八束町北山\* 佐治村加瀬木\* 鳥取泊村泊\*
- 島根県 5強 仁多町三成\* 安来市安来町\* 宍道町昭和\*
- 5弱 東出雲町揖屋\* 八束町波入\* 松江市西津田 玉湯町湯町\* 島根鹿島町佐陀本郷\* 仁摩町仁万\*  
島根大東町大東 島根加茂町加茂中\* 八雲村西岩坂\* 三刀屋町三刀屋\* 斐川町莊原町\*  
湖陵町二部\* 桜江町川戸\*
- 4 出雲市今市町 大社町杵築南\* 平田市平田町\* 島根旭町今市\* 海士町海士\* 松江市西生馬町  
羽須美村下口羽\* 島根三隅町三隅\* 島根町加賀\* 島根川本町川本\* 西郷町城北町\*  
西郷町西町 五箇村北方\* 佐田町反辺\* 島根多伎町小田\* 島根美都町都茂\* 吉田村吉田\*  
温泉津町小浜\*
- 3 江津市波積町 島根石見町矢上\* 赤来町下赤名\* 柿木村柿木\* 日原町日原\*  
島根弥栄村長安本郷\* 知夫村役場\* 浜田市大辻町
- 岡山県 5強 哲多町本郷\* 落合町西河内 大佐町小阪部\* 新見市新見 美甘村美甘\*
- 5弱 久世町久世\* 新庄村役場\* 玉野市宇野\* 岡山川上村上福田\* 北房町下峯部\* 八束村上長田\*  
中和村下和\* 神郷町下神代\* 早島町前湯\* 真備町箭田\* 岡山市大供\* 岡山御津町金川\*  
船穂町船穂\* 有漢町有漢\* 賀陽町豊野\* 笠岡市笠岡\* 岡山勝山町勝山\* 岡山瀬戸町瀬戸\*  
灘崎町片岡\*
- 4 落合町垂水\* 富村富西谷\* 岡山山陽町上市 岡山佐伯町矢田\* 邑久町尾張\* 長船町土師\*  
岡山加茂町塔中\* 金光町占見新田\* 鴨方町鴨方 里庄町里見\* 岡山市桑田町 鏡野町竹田\*  
井原市井原町\* 加茂川町下加茂\* 寄島町国頭新開\* 矢掛町矢掛\* 備中町布賀\* 芳井町吉井\*  
山手村地頭片山\* 高梁市松原通\* 鴨方町六条院中\* 哲西町矢田\* 久米町中北下\*  
成羽町下原\* 総社市中央\* 奥津町井坂\* 勝田町真加部\* 和気町尺所\* 熊山町松木\*  
清音村軽部\* 阿波村原田下分\* 作東町江見\* 岡山旭町西川\* 川上町地頭\* 倉敷市新田  
備前市伊部 勝北町新野東\* 美星町三山\* 赤坂町町苅田\* 倉敷市白楽町\* 久米南町下弓削\*
- 3 津山市山北\* 岡山中央町原田\* 西粟倉村影石\* 柵原町久木\* 牛窓町牛窓\* 吉永町吉永中\*  
津山市林田 英田町福本\* 日生町日生\* 勝央町勝間田\* 奈義町豊沢\* 美作町栄町\*  
東粟倉村太田\* 英田町尾谷 岡山大原町古町\*
- 香川県 5強 土庄町甲
- 5弱 香川白鳥町湊\* 香川池田町池田\* 庵治町役場\* 観音寺市観音寺町 香川国分寺町新居\*  
香川三野町下高瀬\* 豊中町本山\*

- 4 津田町津田 \* 志度町志度 \* 高松市伏石町 多度津町家中 高瀬町下勝間 \* 牟礼町牟礼 \*  
 香川豊浜町和田浜 \* 香川大内町三本松 直島町役場 \* 坂出市室町 \* 満濃町吉野下 \* 琴平町榎井 \*  
 詫間町詫間 \* 綾上町山田下 \* 飯山町川原 \* 多度津町栄町 \* 大野原町大野原 \* 香川寒川町石田東 \*  
 三木町氷上 \* 善通寺市文京町 \* 宇多津町役場 \* 仲南町十郷生間 \* 仁尾町仁尾 \* 財田町財田上 \*  
 香川山本町財田西 \* 坂出市王越町 香川町川東上 \* 綾歌町栗熊西 \*
- 3 香川香南町由佐 \* 綾南町滝宮 \* 塩江町安原下 \*

兵庫県 5 弱 津名町志筑 \*

- 4 兵庫御津町釜屋 \* 兵庫緑町広田 \* 豊岡市桜町 神戸長田区細田町 加古川市加古川町  
 高砂市荒井町 \* 相生市旭 兵庫新宮町新宮 \* 上郡町大持 \* 神戸東灘区魚崎北町 豊岡市中央町 \*  
 竹野町竹野 \* 津名郡一宮町郡家 \* 神戸中央区脇浜 西宮市宮前町 市島町上田 \* 芦屋市精道町 \*  
 北淡町富島 兵庫東浦町久留麻 兵庫稲美町国岡 \* 神戸灘区神ノ木 姫路市林田 \* 篠山市北新町  
 神戸兵庫区荒田町 神戸中央区中山手 明石市中崎 淡路町岩屋 \* 川西市中央町 \* 小野市王子町 \*  
 三田市下深田 加美町豊部 \* 黒田庄町喜多 \*
- 3 神戸西区神出町 伊丹市千僧 \* 宝塚市東洋町 \* 加西市北条町 \* 播磨町本荘 \* 神崎町中村 \*  
 山崎町鹿沢 和田山町枚田 兵庫山東町楽音寺 \* 朝来町新井 \* 尼崎市昭和通 \* 三木市細川町  
 兵庫吉川町吉安 \* 社町社 中町中村町 \* 篠山市宮田 \* 姫路市本町 \* 福崎町福崎 \*  
 洲本市小路谷 南淡町福良 市川町西川辺 大河内町寺前 \* 揖保川町正條 \* 南光町下徳久 \*  
 香寺町中屋 \* 兵庫太子町鶴 \* 加西市下万願寺町 兵庫東条町天神 \* 兵庫日高町祢布 \*  
 青垣町佐治 \* 養父町広谷 \* 神戸北区南五葉町 佐用町佐用 \* 安富町安志 \* 千種町千種 \*  
 柏原町柏原 \* 氷上町成松 \* 家島町真浦 \* 山南町谷川 \* 神戸須磨区緑ヶ丘 神戸垂水区日向  
 津名町中田 八鹿町八鹿 \* 夢前町前之庄 \* 兵庫三日月町三日月 \* 滝野町下滝野 \*  
 兵庫八千代町中野間 \* 温泉町湯 \* 姫路市今宿 西宮市名塩 \* 宍粟郡一宮町安積 \*  
 猪名川町紫合 \* 城崎町湯島 \* 兵庫美方町大谷 \* 篠山市今田町 \*

広島県 5 弱 広島高野町新市 \* 福山市駅家町 \* 広島大崎町中野 \* 川尻町西 \* 府中町大通り \* 新市町新市 \*

- 4 福山市松永支所 \* 広島安芸区中野 \* 庄原市中本町 \* 大竹市小方 \* 海田町上市 \* 能美町中町 \*  
 呉市広 \* 広島千代田町有田 君田村東入君 \* 安浦町内海 \* 広島西区己斐 \* 熊野町役場 \*  
 坂町役場 \* 広島安佐南区緑井 \* 広島安佐北区可部南 \* 三次市十日市中 下蒲刈町下島 \*  
 高宮町佐々部 \* 三原市円一町 豊町大長 \* 久井町和草 \* 本郷町本郷 \* 沖美町三吉 \*  
 向島町役場 \* 広島内海町口 \* 豊平町都志見 呉市宝町 豊栄町鍛冶屋 \* 広島河内町中河内 \*  
 江田島町役場 \* 吉舎町吉舎 \* 尾道市久保 \* 福山市松永町 広島佐伯区利松 \* 三次市役所 \*  
 音戸町瀬浜 \* 広島佐伯町津田 \* 広島八千代町佐々井 \* 黒瀬町丸山 甲田町高田原 \*  
 吉和村役場 \* 東野町役場 \* 木江町木江 \* 瀬戸町瀬戸田 \* 広島吉田町吉田 \*  
 広島中区上八丁堀 甲山町西上原 \* 比和町比和 \* 広島福富町久芳 \* 広島南区宇品海岸 \*  
 倉橋町役場 \* 口和町向泉 \* 沼隈町草深 \* 上下町矢多田嶽山 総領町下領家 \* 甲奴町西野 \*  
 廿日市市下平良 \* 広島美土里町本郷 \*
- 3 戸河内町役場 \* 大朝町大朝 \* 世羅西町小国 \* 布野村上布野 \* 作木村下作木 \*  
 三良坂町三良坂 \* 西城町熊野 福山市鞆町 \* 広島大和町下徳良 \* 御調町市 \* 呉市焼山 \*  
 東広島市西条栄町 \* 大柿町大原 \* 神石町高光 \* 神石郡三和町小島 \* 双三郡三和町上板木 \*  
 安芸津町三津 \* 広島豊浜町豊島 \* 呉市郷原町 \* 蒲刈町宮盛 \* 佐伯郡湯来町和田 \*  
 加計町加計 \* 筒賀村中筒賀 \* 豊松村下豊松 \* 上下町上下 \* 広島東区福田 \* 倉橋町鷹ヶ巣  
 宮島町役場 \*

徳島県 5 弱 徳島市大和町 徳島市新蔵町 \*

- 4 小松島市横須町\* 藍住町奥野\* 板野町大寺\* 石井町高川原\* 北島町中村\* 土成町土成\* 松茂町広島\* 鴨島町鴨島 三加茂町加茂\* 徳島池田町ウエノ 徳島那賀川町苅屋\* 上板町七條\* 徳島美馬町天神\* 徳島三野町芝生\* 徳島三好町昼間\* 阿波町東原\* 脇町脇 海南町大里\* 徳島吉野町西条\* 徳島上那賀町小浜\*
- 3 鳴門市撫養町 阿南市富岡町 木沢村木頭\* 穴喰町久保\* 佐那河内村下\* 徳島川島町桑村\* 徳島山川町翁喜台\* 西祖谷山村一字\* 羽ノ浦町中庄\* 穴吹町穴吹\* 相生町横石 相生町延野\* 神山町神領\* 鷲敷町和食郷\* 海部町奥浦\* 半田町木ノ内\* 勝浦町久国\* 徳島山城町大川持\* 徳島井川町辻\* 日和佐町奥河内\* 一字村赤松\* 美郷村川俣\*

岐阜県

- 4 海津町高須\*
- 3 岐阜平田町今尾\* 輪之内町四郷\* 墨俣町上宿\* 高富町高木\* 養老町高田\* 大垣市丸の内\* 笠松町司町\* 穂積町別府\* 岐阜柳津町宮東\* 岐阜大野町大野\* 巢南町宮田\* 岐南町八剣\*

滋賀県

- 4 滋賀高島町勝野\* 近江八幡市桜宮町
- 3 大津市御陵町 滋賀竜王町小口\* 中主町西河原\* 滋賀豊郷町石畑\* 彦根市城町 五個荘町竜田\* 米原町下多良\* 西浅井町大浦\* 石部町石部中央\* 八日市市緑町\* 愛東町下中野\* 湖東町池庄\* 水口町水口 滋賀日野町河原\* 能登川町躰光寺\* 滋賀甲南町野田\* 滋賀蒲生町市子川原\* 長浜市高田町\* 滋賀県志賀町木戸 びわ町落合\* 草津市草津\* 守山市吉身\* 栗東町安養寺\* 秦荘町安孫子\* 愛知川町愛知川\* 野洲町小篠原\* 虎姫町五村\* 朽木村市場\* 安曇川町田中\* 永源寺町山上\*

京都府

- 4 伊根町平田\* 網野町網野\* 八幡市八幡\* 岩滝町岩滝\* 大山崎町円明寺\* 長岡京市開田\* 野田川町四辻\*
- 3 亀岡市安町 八木町八木\* 弥栄町溝谷\* 久御山町田井\* 加悦町加悦\* 向日市寺戸町\* 舞鶴市北吸\* 京都大宮町口大野\* 久美浜町役場\* 城陽市寺田\* 井手町井手\* 丹波町蒲生\* 宮津市柳縄手 峰山町杉谷\* 園部町上本町\* 京都中京区西ノ京 宇治市宇治琵琶 精華町北稲八間\* 京北町周山\* 京田辺市田辺\* 宇治田原町荒木\* 京都上京区藪ノ内町\* 福知山市内記 舞鶴市下福井 京都加茂町里\* 夜久野町額田\* 弥栄町吉沢 木津町木津\*

大阪府

- 4 大阪此花区春日出北\* 大阪西淀川区千船\* 池田市城南\* 高槻市消防本部\* 豊中市中桜塚\* 箕面市粟生外院\* 島本町若山台\* 交野市私部\* 高槻市桃園町 枚方市大垣内\* 茨木市東中条町\*
- 3 摂津市三島\* 能勢町宿野\* 岸和田市岸城町 岸和田市役所\* 高石市加茂\* 寝屋川市役所\* 大東市新町\* 箕面市箕面 四条畷市中野\* 東大阪市稲葉\* 堺市石津西町\* 大阪東淀川区下新庄 泉大津市東雲町\* 忠岡町忠岡\* 泉佐野市市場\* 泉佐野市りんくう往来\* 大阪和泉市府中町\* 阪南市尾崎町\* 大阪田尻町嘉祥寺\* 八尾市本町\* 貝塚市島中\* 門真市中町\* 熊取町野田\* 富田林市本町 泉南市信達市場\* 大阪狭山市狭山\* 大阪岬町深日\* 吹田市内本町\* 守口市京阪本通\* 大阪太子町山田\* 大阪美原町黒山\* 堺市深井清水町 堺市南瓦町\* 松原市阿保\* 河内長野市原町\* 羽曳野市誉田\* 大阪中央区大手前 藤井寺市岡\* 柏原市安堂町\* 富田林市高辺台\* 豊能町余野\*

愛媛県

- 4 大西町宮脇\* 弓削町下弓削\* 岩城村役場\* 大三島町宮浦\* 菊間町浜\* 波方町樋口\* 愛媛上浦町井口\* 今治市南宝来町 宮窪町宮窪\* 生名村役場\* 愛媛中島町大浦\* 川之江市金生町\* 魚島村役場\* 松山市北持田町
- 3 重信町見奈良\* 明浜町高山\* 新居浜市一宮町 西条市新田\* 朝倉村朝倉北\* 宇和町卯之町\* 小松町新屋敷\* 丹原町鞍瀬丁 丹原町池田\* 伯方町木浦\* 愛媛松前町筒井\* 保内町宮内\*

伊方町湊浦\* 土居町入野\* 新宮村新宮\* 関前村岡村\* 大洲市大洲\* 三瓶町朝立\*  
五十崎町平岡\* 愛媛吉田町東小路\* 愛媛玉川町三反地\* 久万町久万町\* 宇和島市住吉町  
内子町内子\*

高知県 4 安芸市西浜 高知市本町  
3 物部村神池 須崎市山手町 土佐山田町宝町

山口県 4 岩国市今津 柳井市南町 久賀町久賀\* 阿東町徳佐\* 山口大島町小松\* 玖珂町役場\*  
大島町大島\* 平生町平生\*  
3 由宇町役場\* 田布施町下田布施2\* 山口田万川町下田万\* 山口東和町森\* 橋町西安下庄\*  
阿武町奈古\* 須佐町須佐\* 小郡町下郷\* 徳山市岐山通り\* 周東町下久原\* 豊北町角島\*  
山口市周布 上関町長島\* 熊毛町呼坂\* 萩市堀内 山口錦町広瀬\* 山口美和町生見\*  
田布施町下田布施 宇部市沖宇部 むつみ村吉部\* 秋穂町東\* 下関市竹崎 油谷町新別名\*  
下松市大手町\* 光市中央\* 和木町和木\* 宇部市常盤町\* 新南陽市富田\* 本郷村本郷\*  
徳地町堀\* 萩市見島\* 山口美川町四馬神\* 山口川上村役場\*

大分県 4 姫島村役場\*  
3 大分国見町伊美\* 国東町鶴川 大分市舞鶴町\* 佐伯市中村南 佐伯市役所\* 大分上浦町津井浦\*  
臼杵市臼杵\* 大分市長浜 大分清川村砂田\* 宇佐市上田\* 香々地町見目\* 大分国見町西方寺  
日出町役場\* 津久見市宮本町\* 蒲江町蒲江浦 大分萩町馬場\*

福井県 3 高浜町宮崎 大飯町本郷\* 福井朝日町西田中\* 織田町織田\* 小浜市大手町\* 敦賀市松栄町

長野県 3 諏訪市湖岸通り 諏訪市高島\*

愛知県 3 弥富町前ヶ須新田\* 佐屋町稲葉 津島市埋田町\* 蟹江町蟹江本町\* 十四山村神戸新田\*  
飛島村飛島新田\* 祖父江町上牧\* 八開村江西\* 愛知三好町三好\* 大治町馬島\*  
名古屋港区春田野\* 平和町横池\* 七宝町桂\* 立田村石田\* 愛知美和町木田\* 佐織町諏訪\*  
甚目寺町甚目寺二伴田\* 稲沢市稲府町\* 新川町須ヶ口\*

三重県 3 木曾岬町西対海地\* 北勢町阿下喜\* 四日市市諏訪町\* 川越町豊田一色\* 香良洲町役場\*  
桑名市中央町\* 多度町多度\* 三重長島町松ヶ島\* 員弁町笠田新田\* 菰野町菰野\*  
三重朝日町小向\* 上野市丸之内\* 鈴鹿市神戸\* 大安町大井田\* 東員町山田\* 四日市市日永  
三重楠町北五味塚\* 海山町相賀\* 松阪市高町 津市島崎町 鈴鹿市西条

奈良県 3 広陵町南郷\* 奈良川西町結崎\* 奈良市半田開町 奈良市二条大路南\* 大和郡山市北郡山町\*  
安堵町東安堵\* 新庄町柿本\* 大和高田市大中\* 三宅町伴堂\* 田原本町役場\* 當麻町長尾\*  
河合町池部\* 天理市川原城町\* 香芝市本町\* 斑鳩町法隆寺西\*

和歌山県 3 南部川村谷口\* 打田町西大井\* 岩出町西野\* 和歌山市男野芝 有田市箕島 粉河町粉河  
和歌山美浜町和田\* 和歌山南部町芝\* 上富田町朝来\* 那賀町名手市場\* 和歌山日高町高家\*  
和歌山白浜町湯崎 和歌山大塔村鮎川\* 海南市日方\* 御坊市園 和歌山印南町印南\*  
日置川町日置\* 那智勝浦町朝日\* 中辺路町栗栖川\* 桃山町元\* かつらぎ町丁ノ町\*  
湯浅町湯浅\* 和歌山広川町広\* 由良町里\* 和歌山川辺町土生\*

福岡県 3 久留米市津福本町 福岡夜須町篠隈

熊本県 3 富合町清藤\* 人吉市城本町

鹿児島県 3 桜島町新島\*

## (4) 余震の状況

今回の地震は、本震 余震型で推移している。余震は北北西から南南東方向に約 30km に分布している。発震機構は東西方向に圧力軸を持つ横ずれ型で、余震分布から、北北西から南南東走向の震源断層が左横ずれをしたと考えられる。

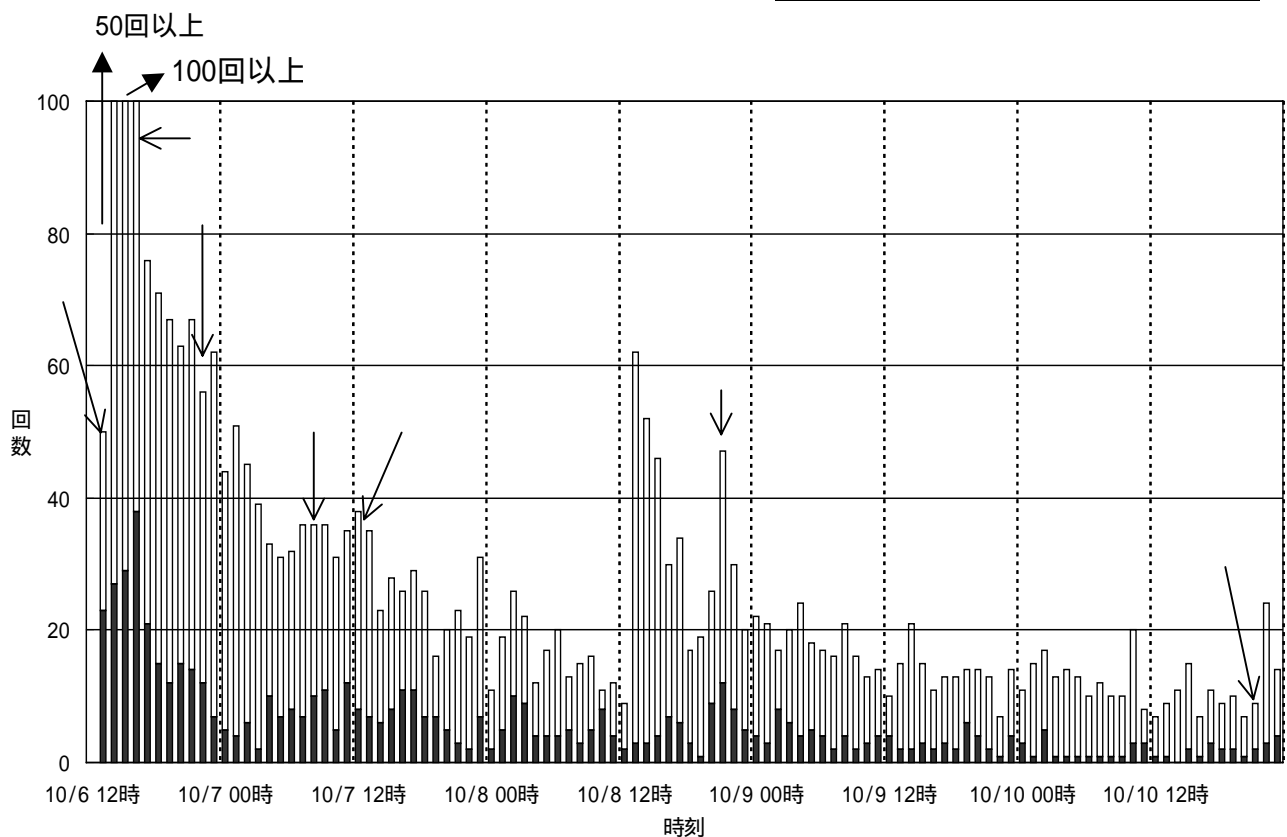
10月11日15時現在の最大余震は8日20時51分に本震から北北西約10kmの所で発生したマグニチュード5.0の地震で、最大震度5弱を観測した。

気象庁は、7日16時から3日以内にマグニチュード6.0、5.5、5.0以上の余震が発生する確率は、おおよそ5パーセント程度、10パーセント程度、40パーセント程度と発表した。

### 地震回数ヒストグラム

期間：2000年10月6日13:30～10月10日24:00

+ 総回数：2826回以上  
無感地震：2189回以上  
有感地震(震度1以上)：637回



### 主な地震 (最大震度4以上)

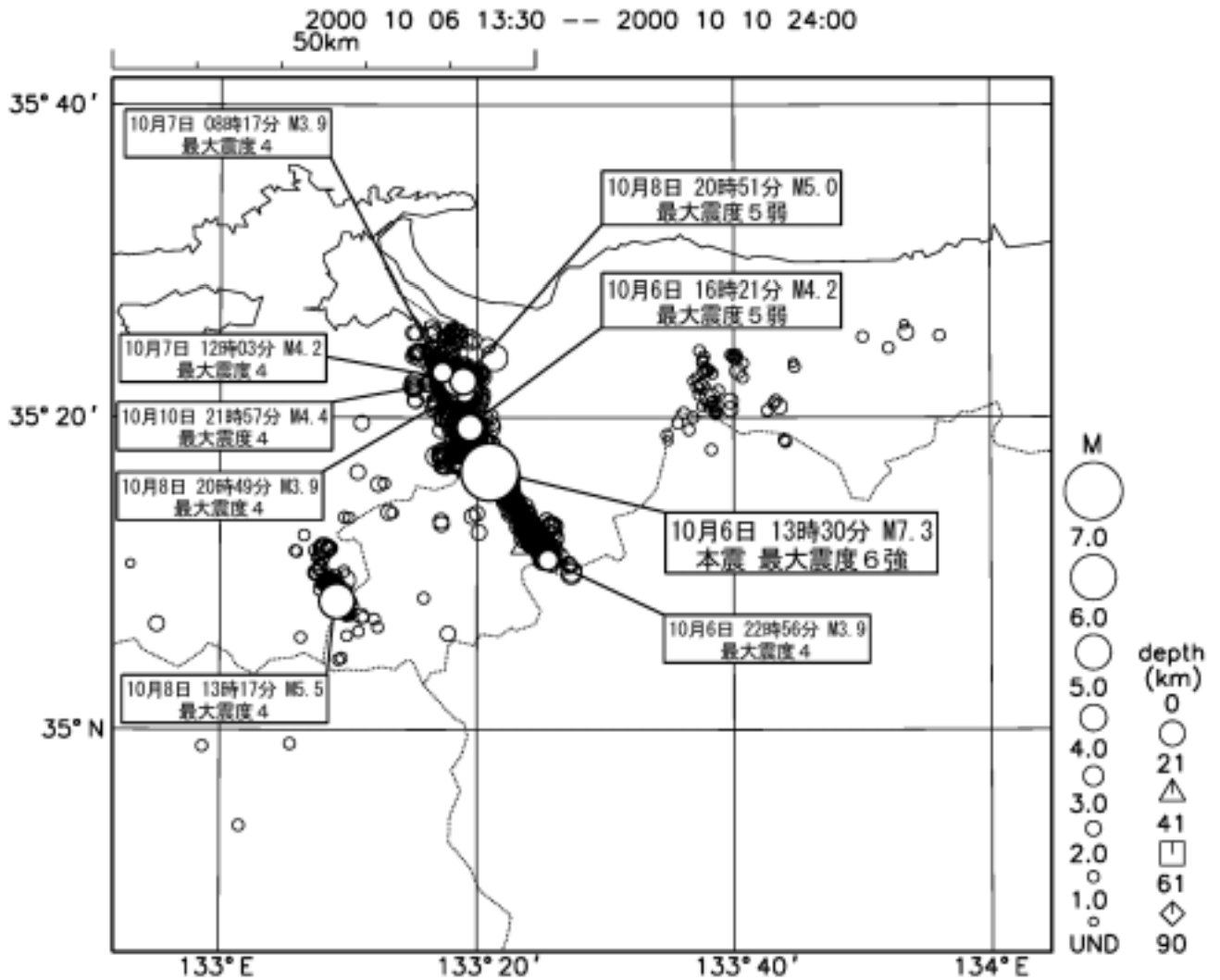
： 6日13時30分 (本震)	最大震度6強 (境港市・日野町)
： 6日16時21分	最大震度5弱 (会見町)
： 6日22時56分	最大震度4 (日野町)
： 7日08時17分	最大震度4 (米子市)
： 7日12時03分	最大震度4 (会見町)
： 8日20時49分	最大震度4 (会見町)
： 8日20時51分	最大震度5弱 (西伯町)
： 10日21時57分	最大震度4 (米子市・境港市・西伯町)



最大震度別有感余震回数 (10月6日~10日)

震度	1	2	3	4	5弱	合計
6日	131	55	24	1	1	212
7日	107	45	24	3	0	169
8日	87	29	8	1	1	126
9日	62	17	5	0	0	84
10日	28	11	4	1	0	44
合計	415	157	55	6	2	635

震央分布図 (10月6日~10日)



## 2 気象官署のとした措置（地震発生時から 10 月 12 日 24 時現在）

### 大阪管区気象台

- 10 月 6 日 13 時 30 分 地震津波緊急作業編成実施（12 日 24 時現在継続中）  
13 時 32 分 「震度速報」発表  
13 時 35 分 震源決定「シンゲンレンラクハウ」発信  
13 時 35 分 非常災害対策本部設置（12 日 24 時現在継続中）  
第 1 回非常災害対策本部会議開催  
13 時 44 分 地震情報第 1 号発表  
13 時 55 分 地震情報第 2 号発表  
14 時 07 分 地震情報第 3 号発表  
（以降、発生した余震に関する地震情報等を適宜発表）  
15 時 00 分 大阪管区気象台・鳥取地方気象台・米子測候所・松江地方気象  
台職員延べ 9 名による現地調査実施を決定  
15 時 00 分 地震解説資料第 1 号発表 以下第 4 号まで発表  
15 時 15 分 記者会見（第 1 回）  
17 時 00 分 第 2 回非常災害対策本部会議開催  
18 時 00 分 記者会見（第 2 回）  
10 月 7 日 現地調査実施（境港市、西伯町、日南町、日野町、江府町、溝口町）  
16 時 15 分 記者会見（第 3 回）  
10 月 8 日 現地調査実施（西伯町）  
10 月 10 日 11 時 00 分 第 3 回非常災害対策本部会議開催  
10 月 11 日 15 時 00 分 記者会見（第 4 回）

### 鳥取地方気象台

- 10 月 6 日 13 時 35 分 地震津波緊急作業編成実施（12 日 24 時現在継続中）  
13 時 40 分 非常災害対策本部設置（12 日 24 時現在継続中）  
14 時 40 分 地震解説資料第 1 号発表 以下第 1 3 号まで発表  
10 月 7 日 現地調査実施（西伯町、日南町、日野町、江府町、溝口町）  
気象庁地震火山部長、鳥取地方気象台長政府調査団に参加  
08 時 07 分 気象注意報・警報の弾力的運用実施

### 米子測候所

- 10 月 6 日 13 時 35 分 地震津波緊急作業編成実施（12 日 24 時現在継続中）  
13 時 40 分 非常災害対策本部設置（12 日 24 時現在継続中）  
10 月 7 日 現地調査実施（境港市）  
10 月 8 日 現地調査実施（西伯町）

### 境測候所

- 10 月 6 日 13 時 40 分 非常災害対策本部設置（12 日 24 時現在継続中）

### 松江地方気象台

- 10月6日 13時30分～10日17時00分 地震津波緊急作業編成実施  
18時50分 地震解説資料第1号(2000年鳥取県西部の地震について)発表
- 10月7日 現地調査実施(境港市)  
16時00分 気象注意報・警報の弾力的運用実施
- 10月8日 現地調査実施(西伯町)  
17時40分 地震解説資料第1号(10月8日13時17分島根県東部の地震について)発表  
23時29分 地震解説資料第2号(10月8日20時51分島根県東部の地震について)発表

### 西郷測候所

- 10月6日 13時30分～17時00分 地震津波緊急作業編成実施

### 岡山地方気象台

- 10月6日 13時30分～10日17時30分 地震津波緊急作業編成実施  
14時25分 地震解説資料第1号発表 以下第6号まで発表  
21時20分 岡山県北部の気象注意報・警報の弾力的運用実施
- 10月7日 現地調査実施(新見市、勝山町、落合町、美甘村)

### 広島地方気象台

- 10月6日 13時30分～19時50分 地震津波緊急作業編成実施  
15時50分 地震解説資料第1号発表 以下第2号まで発表
- 10月7日 11時40分 気象注意報・警報の弾力的運用実施  
15時00分 地震解説資料第1号(10月8日13時17分島根県東部の地震について)発表
- 10月11日 現地調査実施(東城町、庄原市)
- 10月12日 現地調査実施(川尻町、向原町)

### 呉測候所

- 10月6日 13時35分～17時00分 地震津波緊急作業編成実施

### 福山測候所

- 10月6日 13時35分～17時00分 地震津波緊急作業編成実施

### 彦根地方気象台

- 10月6日 13時35分～17時30分 地震津波緊急作業編成実施  
17時00分 地震解説資料第1号発表

### 京都地方気象台

- 10月6日 13時30分～17時00分 地震津波緊急作業編成実施  
16時30分 地震解説資料第1号発表 以下第2号まで発表

## 神戸海洋気象台

10月6日 13時35分～18時00分 地震津波緊急作業編成実施  
14時00分 地震解説資料第1号発表 以下第2号まで発表

## 豊岡測候所

10月6日 13時35分～18時00分 地震津波緊急作業編成実施

## 高松地方気象台

10月6日 13時30分～18時00分 地震津波緊急作業編成実施  
16時10分 地震解説資料第1号発表  
10月8日 13時17分～14時30分 地震津波緊急作業編成実施  
10月7日 現地調査実施（小豆島）

## 多度津測候所

10月6日 13時30分～17時00分 地震津波緊急作業編成実施

## 徳島地方気象台

10月6日 13時30分～14時30分 地震津波緊急作業編成実施  
15時30分 地震解説資料第1号発表 以下第2号まで発表

## 松山地方気象台

10月6日 13時30分～16時00分 地震津波緊急作業編成実施  
15時38分 地震解説資料発表

## 高知地方気象台

10月6日 13時30分～18時00分 地震津波緊急作業編成実施  
14時35分 地震解説資料第1号発表 以下第2号まで発表

## 気象庁本庁

10月6日 13時32分 震度速報の発表（大阪管区）  
13時35分 「気象庁鳥取県西部地震災害対策本部」設置  
13時41分 震源・震度に関する情報、各地の震度に関する情報を発表  
（以降、発生した余震に関する地震情報等を適宜発表）  
13時55分 緊急参集チーム（於：内閣安全保障・危機管理室）に気象庁次長  
等参集  
15時30分 報道発表：地震活動の状況等を発表（以降、適宜発表）  
15時30分 災害対策関係省庁連絡会議（於：国土庁）に関係官が出席  
17時40分 報道発表  
「平成12年（2000年）鳥取県西部地震」と命名したことを発表  
18時00分 地震調査研究推進本部地震調査委員会（臨時会）（於：科学技術  
庁）に関係官が出席  
19時00分 災害対策関係省庁連絡会議（於：国土庁）に関係官が出席  
10月7日 鳥取県西部地震に係る政府調査団（団長：国土庁長官）に地震火山部長を派遣

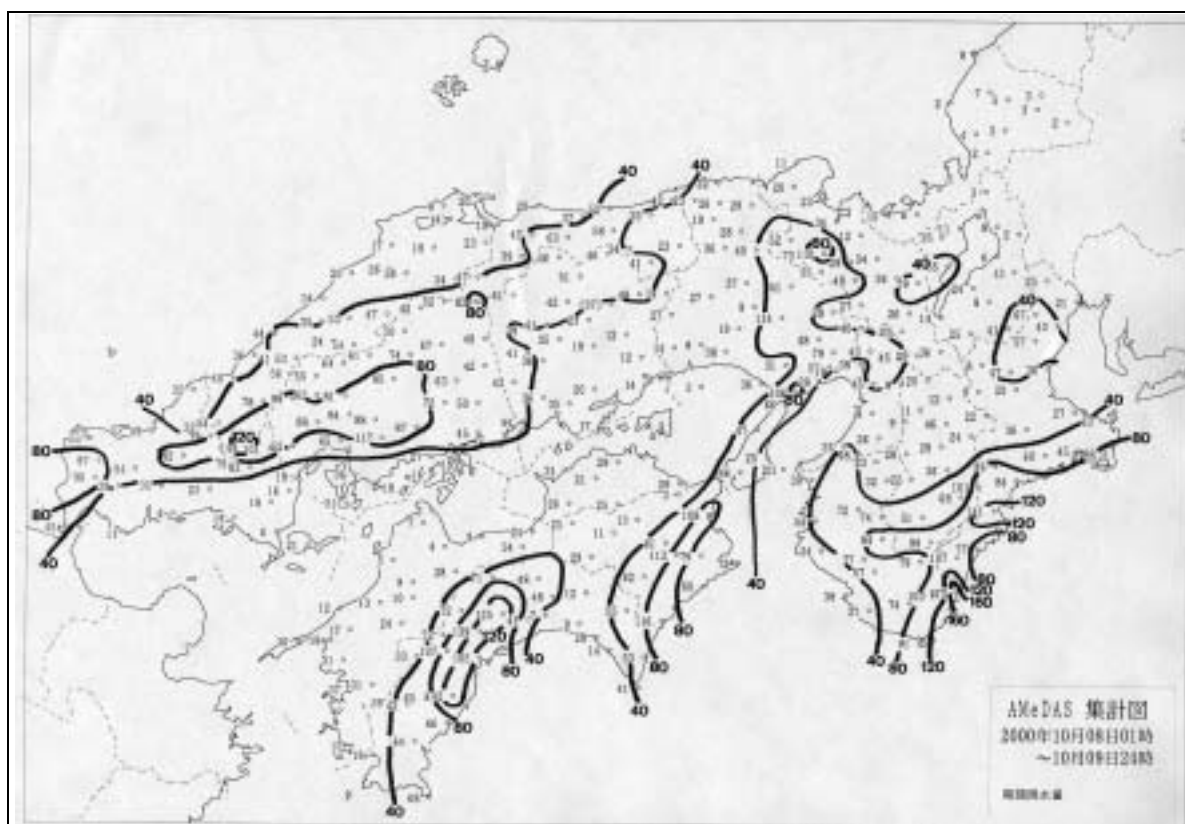
### 3 地震後の降雨の状況

#### (1) 平成 12 年 10 月 8 日から 9 日にかけての降雨の状況

10月7日15時に東シナ海で発生した前線を伴った低気圧が九州西海上から西日本に近づき、8日夜から9日夜にかけ九州北部から瀬戸内、紀伊半島付近を通過した。低気圧の前面では南から暖湿気流が流入し、また低気圧はこの時期としては強い寒気を上空に伴っていたため、大気の状態が不安定となり、中国地方では8日から9日の総降水量が多いところ150mm近くに達する大雨となった(降水量分布図参照)。

低気圧から伸びる温暖前線の接近に伴い、8日に日付が変わった頃から四国地方西部で雨が降り始め、その後8日夜にかけて雨は近畿地方まで広がった。8日の日降水量は南からの暖湿気流の流入が顕著となった四国や紀伊半島の太平洋側で多く、特に高知県の西部から中部にかけては100mmを超えた所があった。しかし、その他の地域は日降水量が10mm以下と少ないところが多かった。

9日になると強い雨域は南からの暖湿気流に対応して紀伊水道方面から東海沖に移動したものと、低気圧本体に対応して中国地方西部から近畿地方にゆっくり進んだものの2系統となった。このため、中国地方では9日明け方から昼ごろにかけて、近畿地方では9日明け方から夕方にかけて、所々で雷を伴い1時間に30から50mm前後の激しい雨が降った(時間雨量順位表参照)。



降水量分布図(2000年10月8日~10月9日) (単位 mm)

1時間雨量順位表(2000年10月8日01時から10月9日24時)

順位	観測所名	府県名	1時間降水量(mm)	観測時刻
1位	綾部(アヤ)	京都府	56.0	9日14時
2位	神戸塩屋(コウベシヤ)	兵庫県	54.5	9日15時
3位	西脇(ニシワキ)	兵庫県	53.5	9日14時
4位	宍喰(シヅク)	徳島県	51.0	9日01時
5位	名塩(ナシオ)	兵庫県	42.0	9日13時
6位	花背峠(ハナトウゲ)	京都府	39.0	9日16時
7位	奈義(ナギ)	岡山県	38.5	9日12時
8位	世羅(セラ)	広島県	38.0	9日10時
9位	新宮(シングウ)	和歌山県	36.5	9日07時
10位	三岳(ミタケ)	京都府	35.0	9日13時
11位	繁藤(シブツ)	高知県	35.0	9日04時
12位	福山(フクヤマ)	広島県	34.5	9日11時
13位	東広島(ヒガシヒロシマ)	広島県	34.0	9日09時
14位	郡家(グンガ)	兵庫県	34.0	9日15時
15位	徳島(トクシマ)	徳島県	33.5	9日14時
16位	大宇陀(オウダ)	奈良県	32.5	9日18時
17位	広島(ヒロシマ)	広島県	32.0	9日08時
18位	恵下谷山(ケダヤヤマ)	広島県	31.0	9日07時
19位	清水(シミス)	和歌山県	31.0	9日17時
20位	六日市(ムカヅ)	島根県	31.0	9日03時

## (2) 警報発表状況

区域	細分区域	種類	発表日時	解除日時	発表官署
大阪府	南部	大雨、洪水	10/ 9 16:10	10/ 9 17:20	大阪
京都府	南部	大雨、洪水	10/ 9 14:50	10/ 9 18:00	京都
	北部中丹地区	大雨、洪水	10/ 9 14:00	10/ 9 15:40	舞鶴
兵庫県	南部	大雨、洪水	10/ 9 13:20	10/ 9 15:55	神戸
鳥取県	西部	大雨、洪水	10/ 9 06:28	10/ 9 10:15	鳥取
島根県	西部	大雨、洪水	10/ 9 03:40	10/ 9 08:30	松江
岡山県	南部	大雨、洪水	10/ 9 11:15	10/ 9 13:35	岡山
広島県	全域	大雨	10/ 9 03:40	(切替)	広島
	全域	大雨、洪水	10/ 9 07:40	10/ 9 12:05	

## 4 現地調査

### (1) 現地調査の目的等

平成 12 年 10 月 7 日（土）～8 日（日）の 2 日間に大阪管区气象台、鳥取地方气象台、米子測候所、松江地方气象台職員延べ 9 名（1 班 4 名体制の 2 班編成）により、震度 6 強を観測した境港市では、被害状況の把握と震度 7 相当の被害発生の有無の確認、震央付近の西伯町では被害状況の把握と断層露頭の確認及び震度計の状態確認を目的に現地調査を実施した。

### (2) 現地調査実施状況

ア 班編成 鳥取班：大阪管区气象台 1 名、鳥取地方气象台 3 名  
松江班：大阪管区气象台 1 名、松江地方气象台 2 名、米子測候所 1 名

#### イ 調査場所

10 月 7 日（土） 鳥取班：西伯町、日南町、日野町、江府町、溝口町  
松江班：境港市

10 月 8 日（日） 鳥取班・松江班ともに西伯町

### (3) 現地調査結果の概要

被害状況から見て、震度 7 に相当する地域は見あたらなかった。

全壊家屋は木造、土壁、瓦葺き（瓦の下に土葺き）である屋根部分が重い建築年数を経た古い建物であった。

ブロック塀は鉄筋があるものでも、補強（T字型）が施されていないものは倒壊していた。

全壊した住宅周辺の比較的新しい家屋は瓦が浮く程度の被害しか認められなかった。干拓地域（主に昭和町、竹ノ内団地）において砂を含んだ水の噴出を確認した。また、埋め立て地面の陥没及び隆起が認められた。

法勝寺中学校グラウンドの高さ 2 ～ 2.5メートル、長さ約 60メートルの段差は、調査の結果、南北方向の亀裂ではあったが、活断層にみられる横ずれ等もなく、断層である可能性はないと判断した。また、2 班に別れ、周辺地域で地形を調査したが、断層の傾向を示すような段差等の地形の変化は認められなかった。

# 鳥取県西部地震現地調査地図

①～⑦は松江班、1～14は鳥取班の  
現地調査地域を示す。

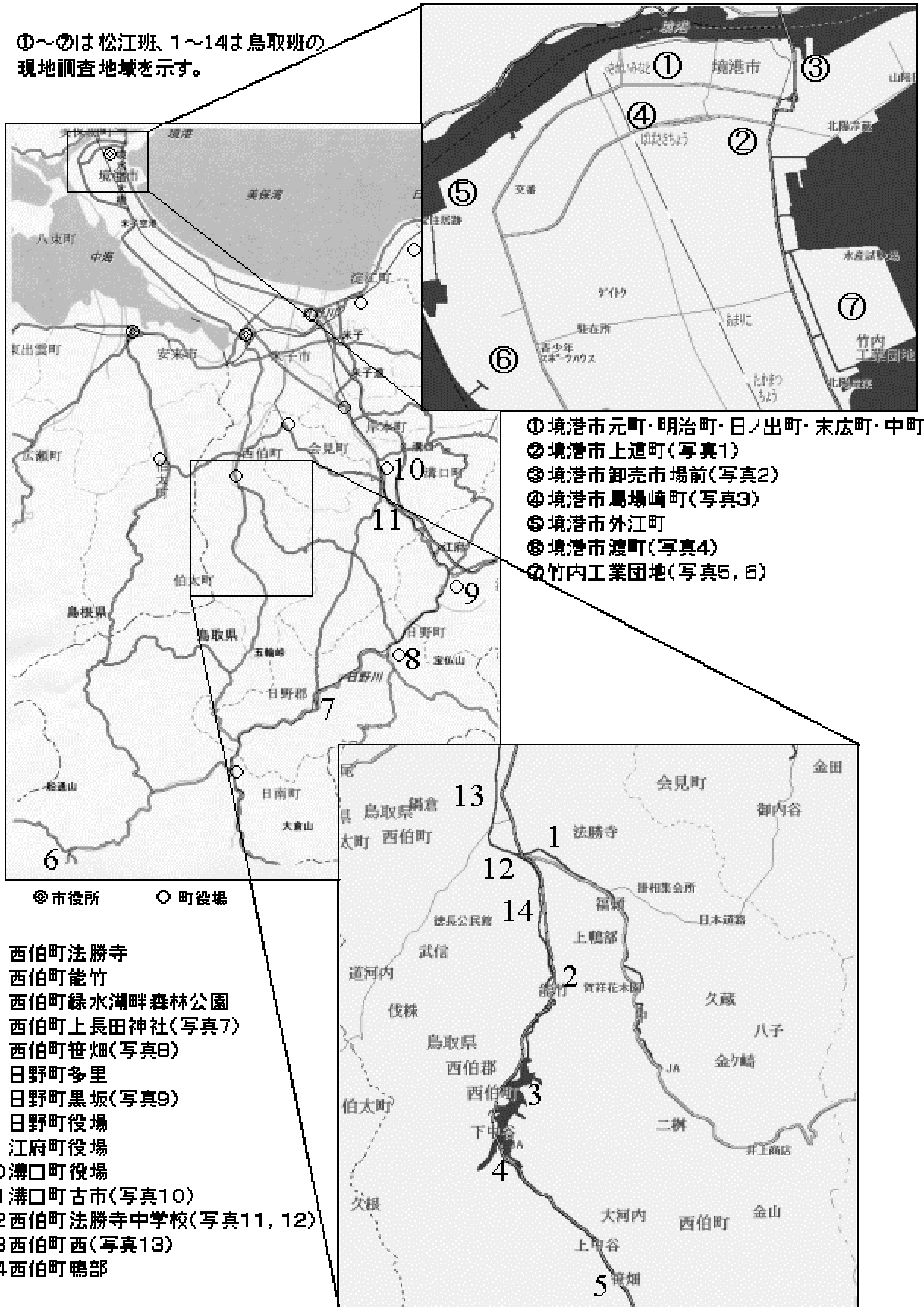






写真1 境港市上道町  
出雲大社上道教会の南側半分が倒壊。



写真2 境港市境漁港  
液状化により漁港施設に被害。



写真3 境港市馬場崎町  
墓石がほとんど倒壊。



写真4 境港市渡町  
屋根裏程度の2階があった建物が全壊。



写真5 境港市竹内団地  
埋め立て地との境目では地盤の歪みの差で大きく道路が隆起。



写真6 境港市竹内団地  
液状化による地盤の歪みによりマンホールの枠が半分に割れた。



写真7 西伯町上長田神社  
狛犬の台座が大きく動く。

写真8 西伯町笹畑  
墓石のほとんどが倒壊。



写真9 日野町黒坂  
民家外壁の倒壊。

写真10 溝口町古市  
地震により山腹も崩壊。





写真 1 1 西伯町法勝寺中学校  
法勝寺中学校グラウンドの地割れ。



写真 1 2 西伯町法勝寺中学校  
法勝寺中学校グラウンドの地割れ。



写真 1 3 西伯町西  
民家ブロック塀の倒壊。

## 5 被害状況

### 平成12年(2000年)鳥取県西部地震に伴う被害状況

平成12年10月1日18時00分現在 警察庁調べ

災害 種別	人的被害			建物被害							道路 損壊	橋梁 流失	堤防 決壊	山崖 崩れ	鉄軌道
	死者	行方不明	負傷	全壊	半壊	流失	床上浸水	床下浸水	一部損壊	非住家					
県別	人	人	人	棟	棟	棟	棟	棟	棟	棟	箇所	箇所	箇所	箇所	箇所
大阪			4					1	1						
兵庫			1												
和歌山			1												
鳥取			97	26	84				2867	36	152	6		119	2
島根			9	12	304				3577		3				
岡山			17	4	11				417	8	11	1		15	
広島			3						11	2				3	
山口			1						1						
香川			2						1	1					
合計	0	0	135	42	399	0	0	1	6875	47	166	7	0	137	2

平成12年10月13日発行

編集兼  
発行者 **大阪管区気象台**

大阪市中央区大手前4-1-76







# 2000年(平成12年)10月6日13時30分頃 鳥取県西部の地震

解説資料 No 2

平成12年10月6日

鳥取地方気象台

## 〔概況〕

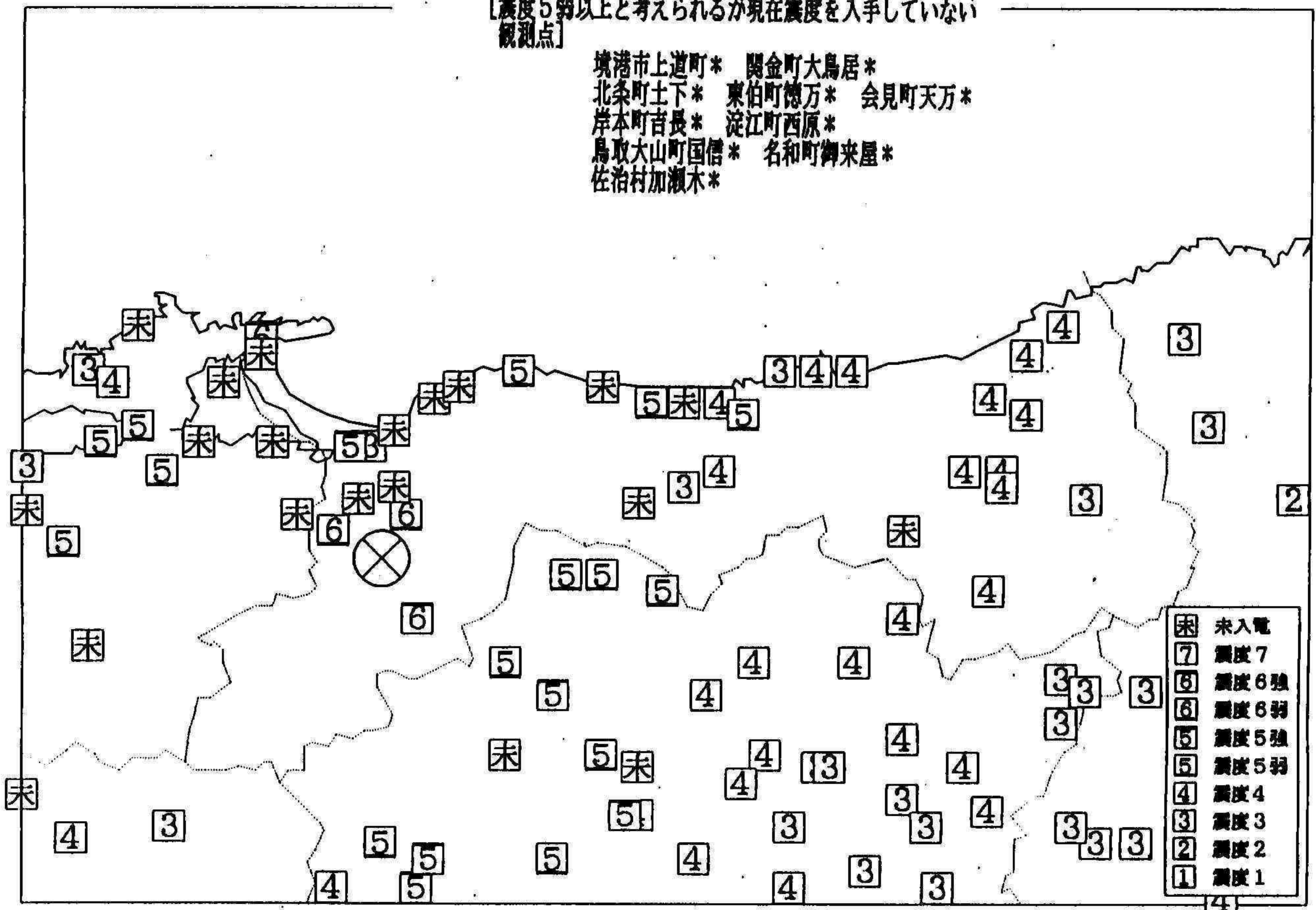
10月6日13時30分頃、鳥取県西部、北緯35.3、東経133.4、マグニチュード7.1(深さ:約10km)の地震が発生しました。震央に近い境港市、日野町で震度6強を観測したのをはじめ、中国・四国・近畿地方の広い範囲で有感となりました。県内の震度は境港市6強、日野町根雨6強、西伯町、溝口町6弱、東郷町、大栄町、中山町5弱を観測しました。

この地震による津波の心配はありません。

## 鳥取県の各地の震度分布

### 〔各地の震度〕

- |     |      |                                |          |
|-----|------|--------------------------------|----------|
| 鳥取県 | 震度6強 | 鳥取日野町根雨*                       | 境港市東本町   |
|     | 震度6弱 | 西伯町法勝寺*                        | 溝口町溝口*   |
|     | 震度5強 | 米子市博労町                         |          |
|     | 震度5弱 | 鳥取大栄町由良宿*                      | 鳥取東郷町龍島* |
|     |      | 鳥取中山町赤坂*                       |          |
|     | 震度4  | 羽合町久留*                         | 福部村細川*   |
|     |      | 青谷町青谷*                         | 鳥取岩美町浦富  |
|     |      | 三朝町大瀬*                         | 鳥取国府町町屋* |
|     |      | 気高町浜村*                         | 郡家町郡家*   |
|     |      | 河原町渡一木*                        | 船岡町船岡*   |
|     | 震度3  | 倉吉市岩倉長峯                        | 八東町北山*   |
|     |      | 鳥取泊村泊*                         | 日吉津村日吉津* |
|     |      | 〔震度5弱以上と考えられるが現在震度を入手していない観測点〕 |          |
|     |      | 境港市上道町*                        | 関金町大鳥居*  |
|     |      | 北条町土下*                         | 東伯町徳万*   |
|     |      | 岸本町吉長*                         | 淀江町西原*   |
|     |      | 鳥取大山町国信*                       | 名和町御来屋*  |
|     |      | 佐治村加瀬木*                        |          |



## 2000年(平成12年)10月6日13時30分頃 鳥取県西部の地震

解説資料 No 3

平成12年10月6日

鳥取地方気象台

### 〔概況〕

10月6日13時30分頃、鳥取県西部、北緯35.3、東経133.4、マグニチュード7.3(深さ:約10km)の地震が発生しました。マグニチュード7以上の地震は1943(昭和18年9月10日)以来であり、鳥取県西部を震源とする被害地震は、1997年(平成9年9月4日)マグニチュード5.1の地震で、境港市で震度4を観測して以来となっています。

なお、解説資料No1、No2で発表したマグニチュード7.1は速報値です。

16時現在、今回の地震による余震の最大震度は次のとおりです。

13時56分頃 鳥取県沖 北緯35.5度、東経133.3度 深さ約20km マグニチュード3.6

最大震度 3 境港市東本町

14時00分頃 鳥取県西部 北緯35.4度、東経133.4度 深さ極浅い マグニチュード3.7

最大震度 3 境港市東本町

14時43分頃 島根県東部 北緯35.3度、東経133.3度 深さ約10km マグニチュード4.3

最大震度 3 境港市東本町

14時52分頃 島根県東部 北緯35.4度、東経133.3度 深さ約10km マグニチュード4.5

最大震度 3 境港市東本町

15時06分頃 鳥取県西部 北緯35.2度、東経133.4度 深さ約10km マグニチュード4.3

最大震度 2 境港市東本町

15時17分頃 鳥取県西部 北緯35.2度、東経133.4度 深さ約10km マグニチュード3.5

最大震度 2 日野町根雨

15時29分頃 鳥取県西部 北緯35.3度、東経133.4度 深さ約10km マグニチュード3.4

最大震度 1 日野町根雨

15時33分頃 鳥取県西部 北緯35.3度、東経133.4度 深さ極浅い マグニチュード3.0

最大震度 2 日野町根雨

15時44分頃 島根県東部 北緯35.3度、東経133.3度 深さ約20km マグニチュード3.5

最大震度 1 溝口町溝口 岸本町吉長 鳥取日野町根雨 境港市東本町 米子市博労町

15時53分頃 鳥取県西部 北緯35.2度、東経133.4度 深さ約10km マグニチュード3.3

最大震度 1 鳥取日野町根雨

### 余震確率

本震から1日以内にマグニチュード6以上の発生確率は40%です。

がけくずれ、こわれかけた家屋に注意。

# 2000年(平成12年)10月6日13時30分頃 鳥取県西部の地震

解説資料 No 4

平成12年10月6日

鳥取地方気象台

## 〔概況〕

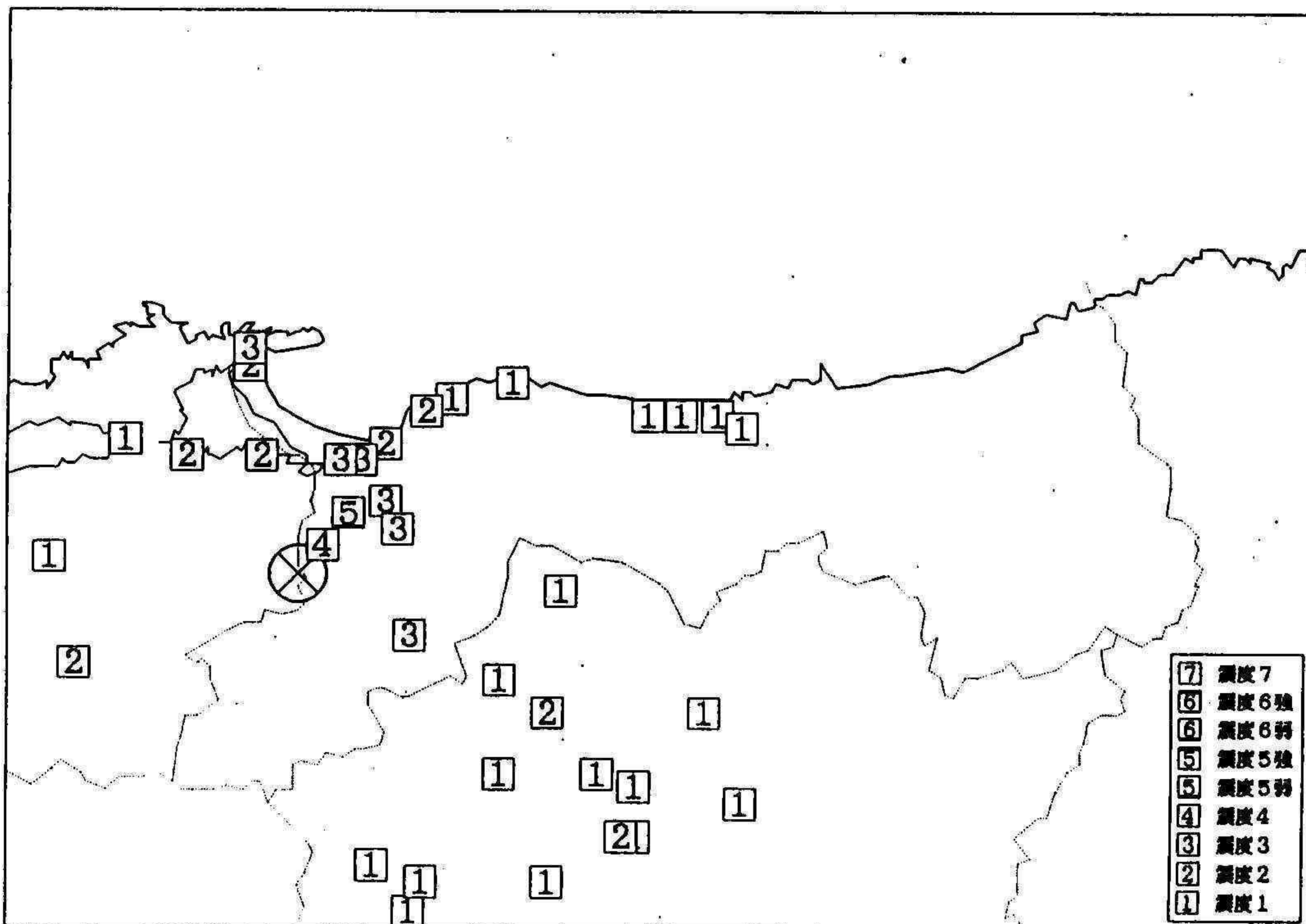
10月6日13時30分頃、鳥取県西部、北緯35.3、東経133.4、マグニチュード7.3(深さ:約10km)の地震が発生しました。また、16時21分頃、島根県東部を震源とするマグニチュード4.2、北緯35.3、東経133.3(深さ極浅い)の地震が発生し、会見町で震度5弱を観測しました。今後も余震には引き続き注意が必要です。

なお、本震から1日以内にマグニチュード6以上の地震の発生確率は40%です。がけくずれ、こわれかけた家屋に注意が必要です。

## 〔各地の震度〕

16時21分頃  
の地震

鳥取県	震度5弱	会見町天万*
	震度4	西伯町法勝寺*
	震度3	境港市東本町 岸本町吉長*
		日吉津村日吉津* 米子市博労町
		鳥取日野町根雨* 溝口町溝口*
	震度2	淀江町西原* 境港市上道町*
		鳥取大山町国信*
	震度1	北条町土下* 名和町御来屋*
		鳥取大栄町由良宿* 羽合町久留*
		鳥取東郷町龍島* 鳥取中山町赤坂*



# 2000年(平成12年)10月6日13時30分頃 鳥取県西部の地震

解説資料 No 5  
平成12年10月6日  
鳥取地方気象台

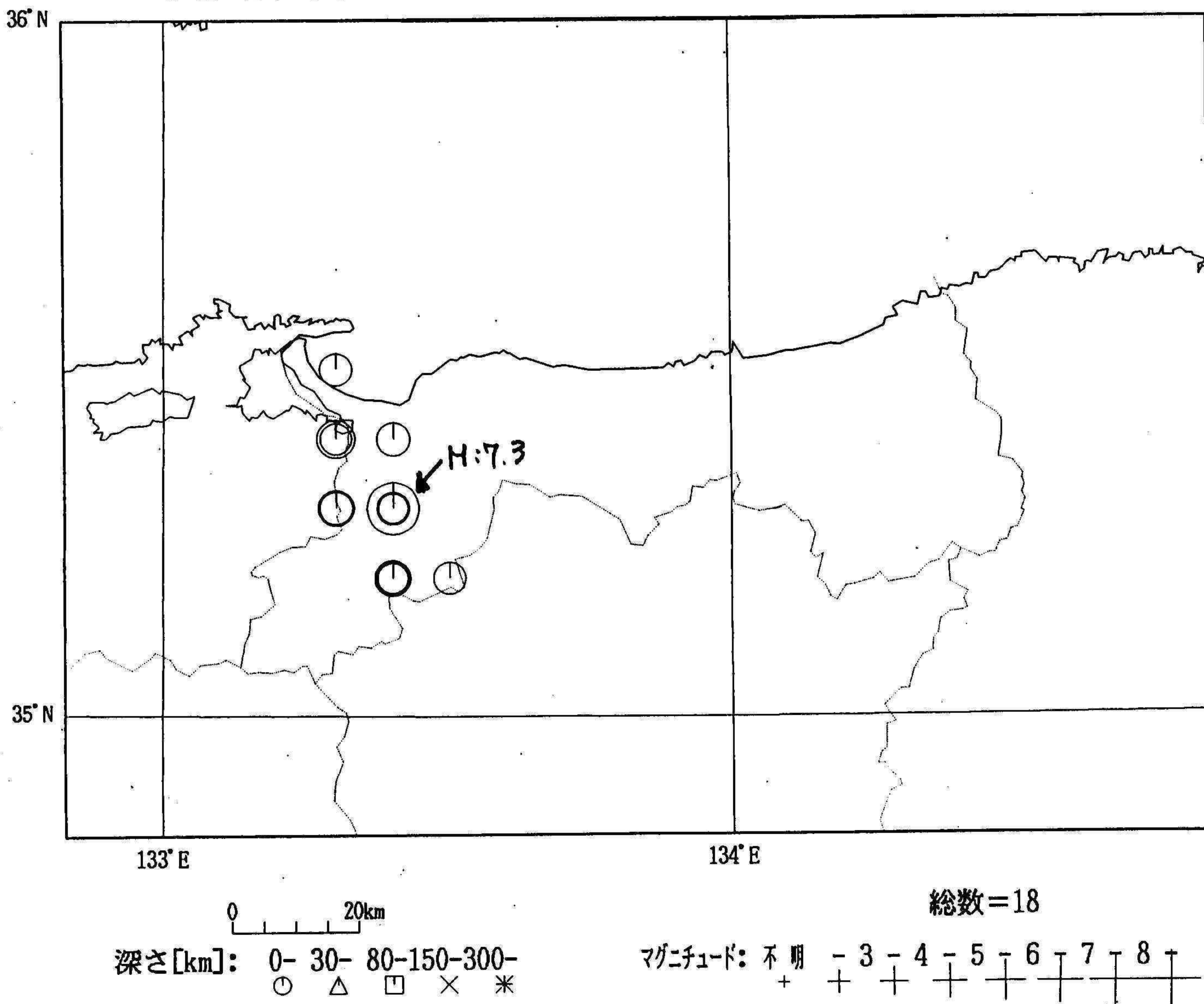
## 〔概況〕

10月6日13時30分頃、鳥取県西部、北緯35.3、東経133.4、マグニチュード7.3(暫定値)深さ:約10kmの地震が発生し、境港市と日野町で震度6強を観測しました。

また、16時21分頃にもマグニチュード4.2の余震が発生し、会見町で震度5弱を観測しました。

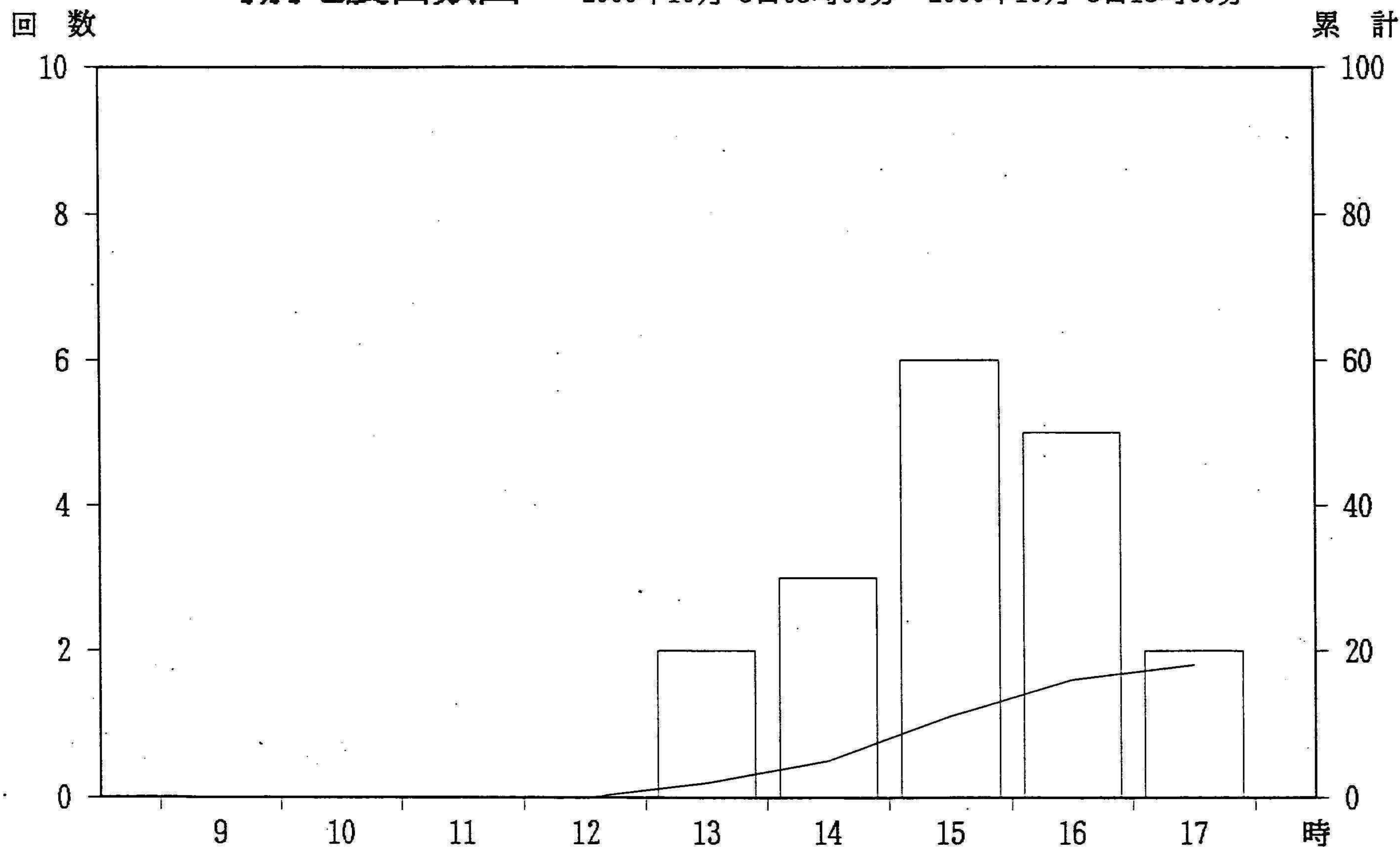
10月6日09時から18時までの震央分布及び余震回数(別紙)

## 震央分布図



# 時別地震回数図

2000年10月 6日09時00分～2000年10月 6日18時00分



総数=18

緯度 34° 50' N ~ 36° 00' N  
経度 132° 50' E ~ 134° 50' E  
深さ 0km ~ 900km  
マグニチュード 0.0 ~ 9.9