

鳥取県訓令第8号

現業職員以外の職員の被服の交付及び使用に関する規程の一部を改正する訓令を次のように定める。

平成20年3月28日

鳥取県知事 平 井 伸 治

現業職員以外の職員の被服の交付及び使用に関する規程の一部を改正する訓令

現業職員以外の職員の被服の交付及び使用に関する規程（昭和43年鳥取県訓令第5号）の一部を次のように改正する。

次の表の改正前の欄中別表の細目の表示に下線が引かれた別表の細目（以下「削除別表細目」という。）を削り、次の表の改正後の欄中別表の細目の表示に下線が引かれた別表の細目（以下「追加別表細目」という。）を加える。

次の表の改正前の欄中下線が引かれた部分（削除別表細目を除く。以下「改正部分」という。）に対応する同表の改正後の欄中下線が引かれた部分（追加別表細目を除く。以下「改正後部分」という。）が存在する場合には、当該改正部分を当該改正後部分に改め、改正部分に対応する改正後部分が存在しない場合には、当該改正部分を削り、改正後部分に対応する改正部分が存在しない場合には、当該改正後部分を加える。

次の表の改正前の欄の表中太線で囲まれた部分を削り、次の表の改正後の欄の表中太線で囲まれた部分を加える。

改正後					改正前						
（交付の対象、品目等） 第2条 被服の交付を受ける職員（非常勤職員を含む。）並びに被服の品目、 <u>標準員数及び標準使用期間</u> は、別表のとおりとする。ただし、所属の長は、特別の事由がある場合は、被服の品目の全部又は一部を交付しないことができる。					（交付の対象、品目等） 第2条 被服の交付を受ける職員（非常勤職員を含む。）並びに被服の品目、 <u>員数、標準使用期間及び形状</u> は、別表のとおりとする。ただし、所属の長は、特別の事由がある場合は、被服の品目の全部又は一部を交付しないことができる。						
（使用及び保管） 第5条 使用者は、被服を常に清潔にする等その保全に留意するとともに、別表に定める <u>標準員数の被服を標準使用期間以上継続して使用するよう努めなければならない。</u>					（使用及び保管） 第5条 使用者は、被服を常に清潔にする等その保全に留意するとともに、別表に定める標準使用期間以上継続して使用するよう努めなければならない。						
2及び3 略					2及び3 略						
別表（第2条、第5条関係）					別表（第2条、第5条関係）						
被服の交付を受ける職員		品目	標準員数	標準使用期間(月)	備考	被服の交付を受ける職員		品目	員数	標準使用期間(月)	形状
防災チーム	情報システム管理担当の職員のうち無線業	作業服（上衣）	2	60		防災危機管理課	情報システム管理室の職員のうち無線業務	作業服（上衣）	2	60	図1のうち上衣のとおり
		作業服（夏上	2	60					作業服（夏上	2	60

	当の職員のうち機械、電気及び電話の業務に従事する職員	(上衣) 作業服 (夏上衣) 作業服 (ズボン) 布製短靴	2 2 1	60 60 24	
	2 保全係の職員のうち常時現地で業務に従事する職員	(上衣) 作業服 (夏上衣) 作業服 (ズボン) 布製短靴	2 2 2 1	60 60 60 24	
	3 営繕室の職員のうち常時現地で業務に従事する職員	(上衣) 作業服 (夏上衣) 作業服 (ズボン) ヤッケ ゴム製半長靴 安全靴	2 2 2 1 1 1	60 60 60 36 36 36	
水・大気環境課	1 水質担当の職員のうち常時現地で水質の汚濁に関する調査に従事する職員	(上衣) 作業服 (夏上衣) 作業服 (ズボン) ゴム製半長靴	1 1 1 1	36 36 36 36	
	2 大気担当の職員のうち常時現地で大気の汚染及び悪	(上衣) 作業服 (夏上衣) 作業服	1 1 1	36 36 36	
	の職員のうち機械、電気及び電話の業務に従事する職員	(上衣) 作業服 (夏上衣) 作業服 (ズボン) 布製短靴	2 2 2 1	60 60 60 24	とおり 図2のとおり 図1のうちズボンのとおり
	2 保全係の職員のうち常時現地で業務に従事する職員	(上衣) 作業服 (夏上衣) 作業服 (ズボン) 布製短靴	2 2 2 1	60 60 60 24	図1のうち上衣のとおり 図2のとおり 図1のうちズボンのとおり
	3 営繕室の職員のうち常時現地で業務に従事する職員	(上衣) 作業服 (夏上衣) 作業服 (ズボン) ヤッケ ゴム製半長靴 安全靴	2 2 2 1 1 1	60 60 60 36 36 36	図1のうち上衣のとおり 図2のとおり 図1のうちズボンのとおり
水・大気環境課	1 水質係の職員のうち常時現地で水質の汚濁に関する調査に従事する職員	(上衣) 作業服 (夏上衣) 作業服 (ズボン) ゴム製半長靴	1 1 1 1	36 36 36 36	図1のうち上衣のとおり 図2のとおり 図1のうちズボンのとおり
	2 大気係の職員のうち常時現地で大気の汚染及び悪臭	(上衣) 作業服 (夏上衣) 作業服	1 1 1	36 36 36	図1のうち上衣のとおり 図2のとおり 図1のうちズボン

	臭に関する調査の業務に従事する職員	(ズボン) 布製短靴	1	12	
	3 上下水道担当の職員のうち水道施設の立入検査の業務に従事する職員	作業服(上衣) 作業服(夏上衣) 作業服(ズボン) 安全靴	1 1 1 1	36 36 36 36	
衛生環境研究所	1 保健衛生室及び食品衛生室の職員のうち室長、研究員及び衛生技師の職務に従事する職員	白衣 作業服(上衣) 作業服(夏上衣) 作業服(ズボン) ゴム製半長靴	2 2 2 2 1	12 60 60 12 36	
	2 水環境室、環境化学室及び大気・地球環境室の職員のうち室長、研究員及び衛生技師の職務に従事する職員	白衣 作業服(上衣) 作業服(夏上衣) 作業服(ズボン) ゴム製半長靴	2 2 2 2 1	12 60 60 12 36	
循環型社会推進課	一般廃棄物処理施設及び産業廃棄物処理施設の立入検査の業務に従事する職員	作業服(上衣) 作業服(夏上衣) 作業服(ズボン)	1 1 1	36 36 36	

	に関する調査の業務に従事する職員	(ズボン) 布製短靴	1	12	のとおり
	3 水道係の職員のうち水道施設の立入検査の業務に従事する職員	作業服(上衣) 作業服(夏上衣) 作業服(ズボン) 安全靴	1 1 1 1	36 36 36 36	図1のうち上衣のとおり 図2のとおり 図1のうちズボンのとおり
衛生環境研究所	1 保健衛生室及び食品衛生室の職員のうち室長、研究員及び衛生技師の職務に従事する職員	白衣 作業服(上衣) 作業服(夏上衣) 作業服(ズボン) ゴム製半長靴	2 2 2 2 1	12 60 60 12 36	図1のうち上衣のとおり 図2のとおり 図1のうちズボンのとおり
	2 水環境室、環境化学室及び大気・地球環境室の職員のうち室長、研究員及び衛生技師の職務に従事する職員	白衣 作業服(上衣) 作業服(夏上衣) 作業服(ズボン) ゴム製半長靴	2 2 2 2 1	12 60 60 12 36	図1のうち上衣のとおり 図2のとおり 図1のうちズボンのとおり
循環型社会推進課	一般廃棄物処理施設及び産業廃棄物処理施設の立入検査の業務に従事する職員	作業服(上衣) 作業服(夏上衣) 作業服(ズボン)	1 1 1	36 36 36	図1のうち上衣のとおり 図2のとおり 図1のうちズボンのとおり

	員	ン)							
		安全靴	1	36					
くらしの 安心推進 課	計量担当 の職員のうち 計量器等 の検査の業 務に従事す る職員	作業服 (上衣)	2	60					
		作業服 (夏上 衣)	2	60					
		作業服 (ズボ ン)	2	60					
		安全靴	1	48					
景観まち づくり課	まちづく り推進担当 の職員のうち 常時現地 で業務に従 事する職員	作業服 (上衣)	2	60					
		作業服 (夏上 衣)	2	60					
		作業服 (ズボ ン)	2	60					
		ヤッケ	1	36					
		ゴム製半 長靴	1	36					
		安全靴	1	36					
公園自然 課	自然環境 保全担当及 び自然公園 担当の職員 のうち常時 現地で業務 に従事する 職員	作業服 (上衣)	2	60					
		作業服 (夏上 衣)	2	60					
		作業服 (ズボ ン)	2	60					
		キャラバ ンシュー ズ	1	36					
		ヤッケ	1	36					
		防寒服	1	60					
住宅政策 課	建築指導 担当の職員 のうち常時 現地で業務 に従事する 職員	作業服 (上衣)	2	60					
		作業服 (夏上 衣)	2	60					
		作業服 (ズボ ン)	2	60					
		ヤッケ	1	36					
	員	ン)							
		安全靴	1	36					
くらしの 安心推進 課	計量担当 の職員のうち 計量器等 の検査の業 務に従事す る職員	作業服 (上衣)	2	60					<u>図1のうち上衣の とおり</u>
		作業服 (夏上 衣)	2	60					<u>図2のとおり</u>
		作業服 (ズボ ン)	2	60					<u>図1のうちズボン のとおり</u>
		安全靴	1	48					
景観まち づくり課	まちづく り推進担当 及び建築指 導係の職員 のうち常時 現地で業務 に従事する 職員	作業服 (上衣)	2	60					<u>図1のうち上衣の とおり</u>
		作業服 (夏上 衣)	2	60					<u>図2のとおり</u>
		作業服 (ズボ ン)	2	60					<u>図1のうちズボン のとおり</u>
		ヤッケ	1	36					
		ゴム製半 長靴	1	36					
		安全靴	1	36					
公園自然 課	自然環境 保全担当及 び自然公園 担当の職員 のうち常時 現地で業務 に従事する 職員	作業服 (上衣)	2	60					<u>図1のうち上衣の とおり</u>
		作業服 (夏上 衣)	2	60					<u>図2のとおり</u>
		作業服 (ズボ ン)	2	60					<u>図1のうちズボン のとおり</u>
		キャラバ ンシュー ズ	1	36					
		ヤッケ	1	36					
		防寒服	1	60					

		ゴム製半 長靴	1	36							
		安全靴	1	36							
農業大学 校	1 教育研 修部の職 員のうち 機械技術 の業務に 従事する 職員	作業服 (上衣)	2	48		農業大学 校	1 教育研 修部の職 員のうち 機械技術 の業務に 従事する 職員	作業服 (上衣)	2	48	図1のうち上衣の とおり
		作業服 (夏上 衣)	2	48				図2のとおり			
		作業服 (ズボ ン)	2	36				図1のうちズボン のとおり			
		エンカ服	1	36							
		ゴム製半 長靴	1	36							
		雨合羽 (上衣、 ズボン及 び頭巾)	1	36							
		安全靴	1	36							
		安全帽	1	36							
		白衣	1	36							
		作業服 (上衣)	2	48				図1のうち上衣の とおり			
農業大学 校	2 教育研 修部の職 員のうち 畜産及び 農業の業 務に従事 する職員	作業服 (夏上 衣)	2	48		農業大学 校	2 教育研 修部の職 員のうち 畜産及び 農業の業 務に従事 する職員	作業服 (夏上 衣)	2	48	図2のとおり
		作業服 (ズボ ン)	2	36				図1のうちズボン のとおり			
		ゴム製半 長靴	1	36							
		雨合羽 (上衣、 ズボン及 び頭巾)	1	36							
		防寒服	1	60							
		白衣	1	36							
		作業服 (上衣)	2	48				図1のうち上衣の とおり			
		作業服 (夏上 衣)	2	48				図2のとおり			
		作業服 (ズボ ン)	2	36				図1のうちズボン のとおり			
		ゴム製半 長靴	1	36							
雨合羽 (上衣、 ズボン及 び頭巾)	1	36									
防寒服	1	60									
農林総合 技術研究 院	1 常時現 地で業務 に従事す る職員 (農業専 門技術員 及び生活 改良専門 技術員の	作業服 (上衣)	2	60		農林総合 技術研究 院	1 常時現 地で業務 に従事す る職員 (農業専 門技術員 及び生活 改良専門 技術員の	作業服 (上衣)	2	60	図1のうち上衣の とおり
		作業服 (夏上 衣)	2	60				図2のとおり			
		作業服 (ズボ ン)	2	60				図1のうちズボン のとおり			
		作業服 (ズボ ン)	2	60							
		ヤッケ	1	36							

								職務に従事する職員を除く。）	キャラバンシューズ	1	36	
								2 農業専門技術員の職務に従事する職員	作業服（上衣）	2	60	図1のうち上衣のとおり 図1のうちズボンのとおり
								作業服（ズボン）	2	60		
								ゴム製半長靴	1	36		
								3 生活改良専門技術員の職務に従事する職員	作業服（上衣）	2	60	図1のうち上衣のとおり 図1のうちズボンのとおり
								作業服（ズボン）	2	60		
								白衣	2	60		
								ゴム製半長靴	1	36		
生産振興課	常時現地で業務に従事する職員	作業服（上衣）	1	36		生産振興課	常時現地で業務に従事する職員	作業服（上衣）	1	36	図1のうち上衣のとおり 図2のとおり 図1のうちズボンのとおり	
		作業服（夏上衣）	1	36				作業服（夏上衣）	1	36		
		作業服（ズボン）	1	36					作業服（ズボン）	1		36
		防寒服	1	36				防寒服	1	36		
畜産課	常時現地で業務に従事する職員	作業服（上衣）	1	36		畜産課	常時現地で業務に従事する職員	作業服（上衣）	1	36	図1のうち上衣のとおり 図2のとおり 図1のうちズボンのとおり	
		作業服（夏上衣）	1	36				作業服（夏上衣）	1	36		
		作業服（ズボン）	1	36					作業服（ズボン）	1		36
		ゴム製半長靴	1	36				ゴム製半長靴	1	36		
耕地課	常時現地で業務に従事する職員	作業服（上衣）	1	36		耕地課	常時現地で業務に従事する職員	作業服（上衣）	1	36	図1のうち上衣のとおり 図2のとおり 図1のうちズボンのとおり	
		作業服（夏上衣）	1	36				作業服（夏上衣）	1	36		
		作業服	1	36					作業服	1		36
												防寒服

		(ズボン)											のとおり		
		ゴム製半長靴	1	36											
林政課	常時現地で業務に従事する職員	作業服(上衣)	2	60		林政課	常時現地で業務に従事する職員	作業服(上衣)	2	60	<u>図1のうち上衣のとおり</u>				
		作業服(夏上衣)	2	60	作業服(夏上衣)			2	60	<u>図2のとおり</u>					
		作業服(ズボン)	2	60	作業服(ズボン)			2	60						<u>図1のうちズボンのとおり</u>
		ヤッケ	1	36	ヤッケ			1	36						
		キャラバンシューズ	1	36	キャラバンシューズ			1	36						
		作業服(夏上衣)	2	60	作業服(夏上衣)			2	60	<u>図1のうちズボンのとおり</u>					
作業服(ズボン)	2	60	作業服(ズボン)	2	60										
ヤッケ	1	36	ヤッケ	1	36										
森林保全課	常時現地で業務に従事する職員	作業服(上衣)	2	60		森林保全課	常時現地で業務に従事する職員	作業服(上衣)	2	60	<u>図1のうち上衣のとおり</u>				
		作業服(夏上衣)	2	60	作業服(夏上衣)			2	60	<u>図2のとおり</u>					
		作業服(ズボン)	2	60	作業服(ズボン)			2	60						<u>図1のうちズボンのとおり</u>
		ヤッケ	1	36	ヤッケ			1	36						
		キャラバンシューズ	1	36	キャラバンシューズ			1	36						
		作業服(夏上衣)	2	60	作業服(夏上衣)			2	60	<u>図1のうちズボンのとおり</u>					
作業服(ズボン)	2	60	作業服(ズボン)	2	60										
ヤッケ	1	36	ヤッケ	1	36										
企画総務部	1 常時現地で業務に従事する職員(農業専門技術員及び生活改良専門技術員の職務に従事する職員を除く。)	作業服(上衣)	2	60		企画総務部	1 常時現地で業務に従事する職員(農業専門技術員及び生活改良専門技術員の職務に従事する職員を除く。)	作業服(上衣)	2	60					
		作業服(夏上衣)	2	60	作業服(夏上衣)			2	60						
		作業服(ズボン)	2	60	作業服(ズボン)			2	60						
		ヤッケ	1	36	ヤッケ			1	36						
		キャラバンシューズ	1	36	キャラバンシューズ			1	36						
		作業服(夏上衣)	2	60	作業服(夏上衣)			2	60						
作業服(ズボン)	2	60	作業服(ズボン)	2	60										
企画総務部	2 農業専門技術員の職務に従事する	作業服(上衣)	2	60		企画総務部	2 農業専門技術員の職務に従事する	作業服(上衣)	2	60					
		作業服(ズボン)	2	60	作業服(ズボン)			2	60						

	職員	ン)			
		ゴム製半 長靴	1	36	
	3 生活改 良専門技 術員の職 務に従事 する職員	白衣	2	60	
		作業服 (上衣)	2	60	
		作業服 (ズボン)	2	60	
		ゴム製半 長靴	1	36	
農業試験 場	常時現地 で業務に従 事する職員	白衣	2	36	
		作業服 (上衣)	2	48	
		作業服 (夏上衣)	2	48	
		作業服 (ズボン)	2	36	
		ゴム製半 長靴	1	24	
		雨合羽 (上衣、 ズボン及 び頭巾)	1	36	
		防寒服	1	36	
		安全靴	1	36	機械開発の業務に 従事する職員に限 る。
		田植え長 靴	1	12	
園芸試験 場	常時現地 で業務に従 事する職員	白衣	2	36	
		作業服 (上衣)	2	48	
		作業服 (夏上衣)	2	48	
		作業服 (ズボン)	2	36	
		ゴム製半 長靴	1	24	
		雨合羽 (上衣、	1	36	

		ズボン及 び頭巾)			
畜産試験 場	常時現地 で業務に従 事する職員	白衣	2	36	
		作業服 (上衣)	2	48	
		作業服 (夏上 衣)	2	48	
		作業服 (ズボ ン)	2	36	
		ゴム製半 長靴	1	12	
		雨合羽 (上衣、 ズボン及 び頭巾)	1	36	
中小家畜 試験場	常時現地 で業務に従 事する職員	白衣	2	36	
		作業服 (上衣)	2	48	
		作業服 (夏上 衣)	2	48	
		作業服 (ズボ ン)	2	36	
		ゴム製半 長靴	1	12	
		雨合羽 (上衣、 ズボン及 び頭巾)	1	36	
林業試験 場	常時現地 で業務に従 事する職員	白衣	2	60	
		作業服 (上衣)	2	60	
		作業服 (夏上 衣)	2	60	
		作業服 (ズボ ン)	2	36	
		ゴム製半 長靴	1	36	
		キャラバ ンシュー	1	36	

		ズ ヤッケ	1	36	
水産課	略				
	3 常時現 地で業務 に従事す る職員 (司法警 察員及び 漁業取締 船の乗組 職員を除 く。)	作業服 (上衣)	1	36	
		作業服 (夏上 衣)	1	36	
		作業服 (ズボ ン)	1	36	
		ゴム製半 長靴	1	36	
河川課	常時現地 で業務に従 事する職員	作業服 (上衣)	2	60	
		作業服 (夏上 衣)	2	60	
		作業服 (ズボ ン)	2	60	
		ヤッケ	1	36	
		キャラバ ンシュー ズ	1	36	
治山砂防 課	常時現地 で業務に従 事する職員	作業服 (上衣)	2	60	
		作業服 (夏上 衣)	2	60	
		作業服 (ズボ ン)	2	60	
		ヤッケ	1	36	
		キャラバ ンシュー ズ	1	36	
建設事業 評価室	工事検査 の業務に従 事する職員	作業服 (上衣)	2	60	
		作業服 (夏上 衣)	2	60	
		作業服 (ズボ ン)	2	60	
水産課	略				
	3 常時現 地で業務 に従事す る職員 (司法警 察員及び 漁業取締 船の乗組 職員を除 く。)	作業服 (上衣)	1	36	<u>図1のうち上衣の とおり</u>
		作業服 (夏上 衣)	1	36	<u>図2のとおり</u>
		作業服 (ズボ ン)	1	36	<u>図1のうちズボン のとおり</u>
		ゴム製半 長靴	1	36	
河川課	常時現地 で業務に従 事する職員	作業服 (上衣)	2	60	<u>図1のうち上衣の とおり</u>
		作業服 (夏上 衣)	2	60	<u>図2のとおり</u>
		作業服 (ズボ ン)	2	60	<u>図1のうちズボン のとおり</u>
		ヤッケ	1	36	
		キャラバ ンシュー ズ	1	36	
治山砂防 課	常時現地 で業務に従 事する職員	作業服 (上衣)	2	60	<u>図1のうち上衣の とおり</u>
		作業服 (夏上 衣)	2	60	<u>図2のとおり</u>
		作業服 (ズボ ン)	2	60	<u>図1のうちズボン のとおり</u>
		ヤッケ	1	36	
		キャラバ ンシュー ズ	1	36	
建設事業 評価室	工事検査 の業務に従 事する職員	作業服 (上衣)	2	60	<u>図1のうち上衣の とおり</u>
		作業服 (夏上 衣)	2	60	<u>図2のとおり</u>
		作業服 (ズボ ン)	2	60	<u>図1のうちズボン のとおり</u>

の職員の うち常時 軽油引取 税の課税 及び軽油 の抜取り 調査の業 務に従事 する職員	(上衣) 作業服 (夏上 衣) 作業服 (ズボ ン) ゴム製半 長靴 防寒服	1 1 1 1 1	36 36 36 36 36	
5 生活環 境局環境 ・循環推 進課の職 員並びに 水道施 設、一般 廃棄物処 理施設及 び産業廃 棄物処理 施設の立 入検査の 業務に従 事する職 員	作業服 (上衣) 作業服 (夏上 衣) 作業服 (ズボ ン) 作業服 (夏ズボ ン) ゴム製半 長靴 安全靴 防寒服 雨合羽	2 2 2 1 1 1 1 1	48 48 48 48 36 36 36 36	
6 生活環 境局生活 安全課の 職員のうち常時現 地で業務 に従事す る職員	作業服 (上衣) 作業服 (夏上 衣) 作業服 (ズボ ン) キャラバ ンシュー ズ ヤッケ 防寒服 ゴム製半 長靴	2 2 2 1 1 1 1	60 60 60 36 36 60 36	
7 生活環 境局建築 住宅課の 職員のうち	作業服 (上衣) 作業服 (夏上	2 2	60 60	

の職員の うち常時 軽油引取 税の課税 及び軽油 の抜取り 調査の業 務に従事 する職員	(上衣) 作業服 (夏上 衣) 作業服 (ズボ ン) ゴム製半 長靴 防寒服	1 1 1 1 1	36 36 36 36 36	とおり <u>図2のとおり</u>
5 生活環 境局環境 ・循環推 進課の職 員並びに 水道施 設、一般 廃棄物処 理施設及 び産業廃 棄物処理 施設の立 入検査の 業務に従 事する職 員	作業服 (上衣) 作業服 (夏上 衣) 作業服 (ズボ ン) 作業服 (ズボ ン) ゴム製半 長靴 安全靴 防寒服	2 2 2 1 1 1 1	48 48 48 36 36 36 36	<u>図1のうちズボン のとおり</u> <u>図1のうち上衣の とおり</u> <u>図2のとおり</u> <u>図1のうちズボン のとおり</u>
6 生活環 境局生活 安全課の 職員のうち常時現 地で業務 に従事す る職員	作業服 (上衣) 作業服 (夏上 衣) 作業服 (ズボ ン) キャラバ ンシュー ズ ヤッケ 防寒服 ゴム製半 長靴	2 2 2 1 1 1 1	60 60 60 36 36 60 36	<u>図1のうち上衣の とおり</u> <u>図2のとおり</u> <u>図1のうちズボン のとおり</u>
7 生活環 境局建築 住宅課の 職員のうち	作業服 (上衣) 作業服 (夏上	2 2	60 60	<u>図1のうち上衣の とおり</u> <u>図2のとおり</u>

ち常時現 地で業務 に従事す る職員	衣)			
	作業服	2	60	
	(ズボン)			
	作業服	1	60	
	(夏ズボン)			
	ヤッケ	1	36	
	ゴム製半長靴	1	36	
安全靴	1	36		
防寒服	1	36		
8 農林局 農林業振 興課の職 員(林業 振興室の 職員を除 く。)の うち常時 現地で業 務に従事 する職員	作業服 (上衣)	2	60	
作業服	2	60		
(ズボン)				
ゴム製半長靴	1	36		
雨合羽	1	36		
9 農林局 鳥取農業 改良普及 所の職員 のうち常 時現地で 農業改良 普及の業 務に従事 する職員	作業服 (上衣)	2	60	
作業服	2	60		
(夏上衣)				
作業服	2	60		
(ズボン)				
ゴム製半長靴	1	36		
防寒服	1	36		
雨合羽	1	36		
10 農林局 鳥取農業 改良普及 所の普及 主幹、副 主幹及び 改良普及 員の職務 に従事す	白衣	2	60	
作業服	2	60		
(上衣)				
作業服	2	60		
(夏上衣)				
作業服	2	60		
(ズボン)				

ち常時現 地で業務 に従事す る職員	衣)			
	作業服	2	60	<u>図1のうちズボン</u>
	(ズボン)			<u>のとおり</u>
	ヤッケ	1	36	
	ゴム製半長靴	1	36	
	安全靴	1	36	
	防寒服	1	36	
8 農林局 農業振興 課の職員 のうち常 時現地で 業務に従 事する職 員	作業服 (上衣)	2	60	<u>図1のうち上衣の</u>
作業服	2	60	<u>とおり</u>	
(ズボン)			<u>図1のうちズボン</u>	
ゴム製半長靴	1	36	<u>のとおり</u>	
9 農林局 鳥取農業 改良普及 所の職員 のうち常 時現地で 農業改良 普及の業 務に従事 する職員	作業服 (上衣)	2	60	<u>図1のうち上衣の</u>
作業服	2	60	<u>とおり</u>	
(夏上衣)			<u>図2のとおり</u>	
作業服	2	60	<u>図1のうちズボン</u>	
(ズボン)			<u>のとおり</u>	
ゴム製半長靴	1	36		
作業帽	1	36		
防寒服	1	36		
10 農林局 鳥取農業 改良普及 所の普及 主幹、副 主幹及び 改良普及 員の職務 に従事す	白衣	2	60	
作業服	2	60	<u>図15のうち上衣の</u>	
(上衣)			<u>とおり</u>	
作業服	2	60	<u>図2のとおり</u>	
(夏上衣)				
作業服	2	60	<u>図15のうちズボン</u>	
(ズボン)			<u>のとおり</u>	

る職員のうち常時現地で生活改善の業務に従事する職員	ゴム製半長靴 防寒服 雨合羽	1 1 1	36 36 36
11 農林局地域整備課の職員のうち常時現地で業務に従事する職員	作業服（上衣） 作業服（夏上衣） 作業服（ズボン） ゴム製半長靴 防寒服 安全靴 雨合羽	2 2 2 1 1 1 1	48 48 48 36 36 36 36
12 所長、局長及び農林局農林業振興課林業振興室の職員のうち常時現地で業務に従事する職員	作業服（上衣） 作業服（夏上衣） 作業服（ズボン） キャラバンシューズ ゴム製半長靴 防寒服 雨合羽	2 2 2 1 1 1 1	48 48 48 36 36 36 36
13 県土整備局の職員のうち常時現地で業務に従事する職員	作業服（上衣） 作業服（夏上衣） 作業服（ズボン） 作業服（夏ズボン）	2 2 2 2	60 60 60 60

る職員のうち常時現地で生活改善の業務に従事する職員	ゴム製半長靴 作業帽 防寒服	1 1 1	36 36 36
11 農林局地域整備課の職員のうち常時現地で業務に従事する職員	作業服（上衣） 作業服（夏上衣） 作業服（ズボン） ゴム製半長靴 防寒服 安全靴	2 2 2 1 1 1	48 48 48 36 36 36
12 所長及び農林局農林業振興課の職員のうち常時現地で業務に従事する職員	作業服（上衣） 作業服（夏上衣） 作業服（ズボン） キャラバンシューズ ゴム製半長靴 防寒服	2 2 2 1 1 1	48 48 48 36 36 36
13 県土整備局の職員のうち常時現地で業務に従事する職員	作業服（上衣） 作業服（夏上衣） 作業服（ズボン）	2 2 2	60 60 60

図1のうち上衣のとおり

図2のとおり

図1のうちズボンのとおり

図1のうち上衣のとおり

図2のとおり

図1のうちズボンのとおり

図1のうち上衣のとおり

図2のとおり

図1のうちズボンのとおり

		ン)							
		ヤッケ	1	36					
		ゴム製半長靴	1	36					
		安全靴	1	36					
		防寒服	1	36					
八頭総合事務所	1 農林局農業振興課の職員のうち常時現地で業務に従事する職員	作業服(上衣)	2	60					
		作業服(夏上衣)	2	60					
		作業服(ズボン)	2	60					
		ゴム製半長靴	1	36					
		雨合羽	1	36					
	2 農林局八頭農業改良普及所の職員のうち常時現地で農業改良普及の業務に従事する職員	作業服(上衣)	2	60					
		作業服(夏上衣)	2	60					
		作業服(ズボン)	2	60					
		ゴム製半長靴	1	36					
		防寒服	1	36					
		雨合羽	1	36					
	3 農林局八頭農業改良普及所及び主幹、副主幹及び改良普及員の職務に従事する職員のうち常時現地で生活改善の業務に	白衣	2	60					
		作業服(上衣)	2	60					
		作業服(夏上衣)	2	60					
		作業服(ズボン)	2	60					
		ゴム製半長靴	1	36					
		防寒服	1	36					
		雨合羽	1	36					
		ヤッケ	1	36					
		ゴム製半長靴	1	36					
		安全靴	1	36					
八頭総合事務所	1 農林局農業振興課の職員のうち常時現地で業務に従事する職員	作業服(上衣)	2	60					図1のうち上衣のとおり
		作業服(夏上衣)	2	60					図2のとおり
		作業服(ズボン)	2	60					図1のうちズボンのとおり
		ゴム製半長靴	1	36					
		作業帽	1	36					
	2 農林局八頭農業改良普及所の職員のうち常時現地で農業改良普及の業務に従事する職員	作業服(上衣)	2	60					図1のうち上衣のとおり
		作業服(夏上衣)	2	60					図2のとおり
		作業服(ズボン)	2	60					図1のうちズボンのとおり
		ゴム製半長靴	1	36					
		作業帽	1	36					
		防寒服	1	36					
	3 農林局八頭農業改良普及所及び主幹、副主幹及び改良普及員の職務に従事する職員のうち常時現地で生活改善の業務に	白衣	2	60					図15のうち上衣のとおり
		作業服(上衣)	2	60					図2のとおり
		作業服(夏上衣)	2	60					
		作業服(ズボン)	2	60					図15のうちズボンのとおり
		ゴム製半長靴	1	36					
		作業帽	1	36					
		防寒服	1	36					

従事する職員				
4 農林局農業振興課地域整備室の職員のうち常時現地で業務に従事する職員	作業服 (上衣)	2	48	
	作業服 (夏上衣)	2	48	
	作業服 (ズボン)	2	48	
	ゴム製半長靴	1	36	
	防寒服	1	36	
	安全靴	1	36	
	雨合羽	1	36	
5 所長及び農林局林業振興課の職員のうち常時現地で業務に従事する職員	作業服 (上衣)	2	48	
	作業服 (夏上衣)	2	48	
	作業服 (ズボン)	2	48	
	キャラバンシューズ	1	36	
	ゴム製半長靴	1	36	
	防寒服	1	36	
	雨合羽	1	36	
6 県土整備局の職員のうち常時現地で業務に従事する職員	作業服 (上衣)	2	60	
	作業服 (夏上衣)	2	60	
	作業服 (ズボン)	2	60	
	作業服 (夏ズボン)	2	60	
	ヤッケ	1	36	
	ゴム製半長靴	1	36	
	安全靴	1	36	

従事する職員				
4 農林局農業振興課地域整備室の職員のうち常時現地で業務に従事する職員	作業服 (上衣)	2	48	<u>図1のうち上衣のとおり</u>
	作業服 (夏上衣)	2	48	<u>図2のとおり</u>
	作業服 (ズボン)	2	48	<u>図1のうちズボンのとおり</u>
	ゴム製半長靴	1	36	
	防寒服	1	36	
	安全靴	1	36	
5 所長及び農林局林業振興課の職員のうち常時現地で業務に従事する職員	作業服 (上衣)	2	48	<u>図1のうち上衣のとおり</u>
	作業服 (夏上衣)	2	48	<u>図2のとおり</u>
	作業服 (ズボン)	2	48	<u>図1のうちズボンのとおり</u>
	キャラバンシューズ	1	36	
	ゴム製半長靴	1	36	
	防寒服	1	36	
6 県土整備局の職員のうち常時現地で業務に従事する職員	作業服 (上衣)	2	60	<u>図1のうち上衣のとおり</u>
	作業服 (夏上衣)	2	60	<u>図2のとおり</u>
	作業服 (ズボン)	2	60	<u>図1のうちズボンのとおり</u>
	ヤッケ	1	36	
	ゴム製半長靴	1	36	
	安全靴	1	36	

		防寒服	1	36								
中部総合 事務所	1 県民局 の職員の うち常時 現地で業 務に従事 する職員	作業服 (上衣)	2	60		中部総合 事務所	1 県民局 の職員の うち常時 現地で業 務に従事 する職員	作業服 (上衣)	2	60	図1のうち上衣の とおり	
		作業服 (夏上 衣)	2	60				2 60	図2のとおり			
		作業服 (ズボ ン)	2	60				2 60	図1のうちズボン のとおり			
		キャラバ ンシュー ズ	1	36				1 36				
		ヤッケ	1	36				ヤッケ	1	36		
	2 県税局 の職員の うち不動 産取得税 の課税及 び評価の 業務に従 事する職 員	作業服 (上衣)	1	36		2 県税局 の職員の うち不動 産取得税 の課税及 び評価の 業務に従 事する職 員	作業服 (上衣)	1	36		図1のうち上衣の とおり	
		作業服 (夏上 衣)	1	36			1 36	図2のとおり				
		作業服 (ズボ ン)	1	36			1 36	図1のうちズボン のとおり				
		ゴム製半 長靴	1	36			1 36					
		防寒服	1	36				防寒服	1	36		
	3 県税局 の職員の うち常時 軽油引取 税の課税 及び軽油 の抜取り 調査の業 務に従事 する職員	作業服 (上衣)	1	36		3 県税局 の職員の うち常時 軽油引取 税の課税 及び軽油 の抜取り 調査の業 務に従事 する職員	作業服 (上衣)	1	36		図1のうち上衣の とおり	
		作業服 (夏上 衣)	1	36			1 36	図2のとおり				
		作業服 (ズボ ン)	1	36			1 36	図1のうちズボン のとおり				
		ゴム製半 長靴	1	36			1 36					
		防寒服	1	36				防寒服	1	36		
	4 生活環 境局環境 ・循環推 進課の職 員並びに 水道施 設、一般 廃棄物処 理施設及 び産業廃	作業服 (上衣)	2	48		4 生活環 境局環境 ・循環推 進課の職 員並びに 水道施 設、一般 廃棄物処 理施設及 び産業廃	作業服 (上衣)	2	48		図1のうち上衣の とおり	
		作業服 (夏上 衣)	2	48			2 48	図2のとおり				
		作業服 (ズボ ン)	2	48			2 48	図1のうちズボン のとおり				
		作業服 (夏ズボ	2	48			2 48					

棄物処理 施設の立 入検査の 業務に従 事する職 員	ン) ゴム製半 長靴 安全靴 防寒服 雨合羽	1 1 1 1	36 36 36 36	
5 生活環 境局生活 安全課の 職員のうち常 時現 地で業務 に従事す る職員	作 業 服 (上衣) 作 業 服 (夏上 衣) 作 業 服 (ズボ ン) キャラバ ンシュー ズ ヤッケ 防寒服	2 2 2 1 1	60 60 60 36 60	
6 生活環 境局建築 住宅課の 職員のうち常 時現 地で業務 に従事す る職員	作 業 服 (上衣) 作 業 服 (夏上 衣) 作 業 服 (ズボ ン) 作 業 服 (夏ズボ ン) ヤッケ ゴム製半 長靴 安全靴 防寒服	2 2 2 2 1 1 1 1	60 60 60 60 36 36 36 36	
7 農林局 農業振興 課の職員 のうち常 時現地で 業務に従 事する職 員	作 業 服 (上衣) 作 業 服 (夏上 衣) 作 業 服 (ズボ ン) ゴム製半 長靴	2 2 2 1	60 60 60 36	

棄物処理 施設の立 入検査の 業務に従 事する職 員	ゴム製半 長靴 安全靴	1 1	36 36	
5 生活環 境局生活 安全課の 職員のうち常 時現 地で業務 に従事す る職員	作 業 服 (上衣) 作 業 服 (夏上 衣) 作 業 服 (ズボ ン) キャラバ ンシュー ズ ヤッケ 防寒服	2 2 2 1 1	60 60 60 36 60	図1のうち上衣の とおり 図2のとおり 図1のうちズボン のとおり
6 生活環 境局建築 住宅課の 職員のうち常 時現 地で業務 に従事す る職員	作 業 服 (上衣) 作 業 服 (夏上 衣) 作 業 服 (ズボ ン) ヤッケ ゴム製半 長靴 安全靴	2 2 2 1 1 1	60 60 60 36 36 36	図1のうち上衣の とおり 図2のとおり 図1のうちズボン のとおり
7 農林局 農業振興 課の職員 のうち常 時現地で 業務に従 事する職 員	作 業 服 (上衣) 作 業 服 (夏上 衣) 作 業 服 (ズボ ン) ゴム製半 長靴	2 2 2 1	60 60 60 36	図1のうち上衣の とおり 図2のとおり 図1のうちズボン のとおり

		1	36
	雨合羽	1	36
8 農林局 倉吉農業 改良普及 所及び東 伯農業改 良普及所 の職員の うち常時 現地で農 業改良普 及の業務 に従事す る職員	作業服 (上衣) 作業服 (夏上 衣) 作業服 (ズボ ン) ゴム製半 長靴 防寒服 雨合羽	2 2 2 2 1 1 1	60 60 60 60 36 36 36
9 農林局 倉吉農業 改良普及 所及び東 伯農業改 良普及所 の普及主 幹、副主 幹及び改 良普及員 の職務に 従事する 職員のう ち常時現 地で生活 改善の業 務に従事 する職員	白衣 作業服 (上衣) 作業服 (夏上 衣) 作業服 (ズボ ン) ゴム製半 長靴 防寒服 雨合羽	2 2 2 2 1 1 1	60 60 60 60 36 36 36
10 農林局 地域整備 課の職員 のうち常 時現地で 業務に従 事する職 員	作業服 (上衣) 作業服 (夏上 衣) 作業服 (ズボ ン) ゴム製半 長靴 防寒服 安全靴	2 2 2 1 1 1	48 48 48 36 36 36

	作業帽	1	36
8 農林局 倉吉農業 改良普及 所及び東 伯農業改 良普及所 の職員の うち常時 現地で農 業改良普 及の業務 に従事す る職員	作業服 (上衣) 作業服 (夏上 衣) 作業服 (ズボ ン) ゴム製半 長靴 作業帽 防寒服	2 2 2 2 1 1 1	60 60 60 60 36 36 36
9 農林局 倉吉農業 改良普及 所及び東 伯農業改 良普及所 の普及主 幹、副主 幹及び改 良普及員 の職務に 従事する 職員のう ち常時現 地で生活 改善の業 務に従事 する職員	白衣 作業服 (上衣) 作業服 (夏上 衣) 作業服 (ズボ ン) ゴム製半 長靴 作業帽 防寒服	2 2 2 2 1 1 1	60 60 60 60 36 36 36
10 農林局 地域整備 課の職員 のうち常 時現地で 業務に従 事する職 員	作業服 (上衣) 作業服 (夏上 衣) 作業服 (ズボ ン) ゴム製半 長靴 防寒服 安全靴	2 2 2 1 1 1	48 48 48 36 36 36

	雨合羽	1	36	
11 農林局 大規模基 盤整備室 の職員の うち常時 現地で業 務に従事 する職員	作業服 (上衣)	2	48	
	作業服 (夏上 衣)	2	48	
	作業服 (ズボ ン)	2	48	
	ゴム製半 長靴	1	36	
	防寒服	1	36	
	安全靴	1	36	
	雨合羽	1	36	
12 所長、 局長及び 農林局林 業振興課 の職員の うち常時 現地で業 務に従事 する職員	作業服 (上衣)	2	48	
	作業服 (夏上 衣)	2	48	
	作業服 (ズボ ン)	2	48	
	キャラバ ンシュー ズ	1	36	
	ゴム製半 長靴	1	36	
	防寒服	1	36	
	雨合羽	1	36	
13 県土整 備局の職 員のうち 常時現地 で業務に 従事する 職員	作業服 (上衣)	2	60	
	作業服 (夏上 衣)	2	60	
	作業服 (ズボ ン)	2	60	
	作業服 (夏ズボ ン)	2	60	
	ヤッケ	1	36	
	ゴム製半 長靴	1	36	
	安全靴	1	36	
	防寒服	1	36	

11 農林局 大規模基 盤整備室 の職員の うち常時 現地で業 務に従事 する職員	作業服 (上衣)	2	48	図1のうち上衣の とおり
	作業服 (夏上 衣)	2	48	図2のとおり
	作業服 (ズボ ン)	2	48	図1のうちズボン のとおり
	ゴム製半 長靴	1	36	
	防寒服	1	36	
	安全靴	1	36	
12 所長及 び農林局 林業振興 課の職員の うち常時 現地で業 務に従事 する職員	作業服 (上衣)	2	48	図1のうち上衣の とおり
	作業服 (夏上 衣)	2	48	図2のとおり
	作業服 (ズボ ン)	2	48	図1のうちズボン のとおり
	キャラバ ンシュー ズ	1	36	
	ゴム製半 長靴	1	36	
	防寒服	1	36	
13 県土整 備局の職 員のうち 常時現地 で業務に 従事する 職員	作業服 (上衣)	2	60	図1のうち上衣の とおり
	作業服 (夏上 衣)	2	60	図2のとおり
	作業服 (ズボ ン)	2	60	図1のうちズボン のとおり
	ヤッケ	1	36	
	ゴム製半 長靴	1	36	
	安全靴	1	36	

		防寒ズボン	1	36							
西部総合事務所	1 県民局の職員のうち常時現地で大山自然歴史館の業務に従事する職員	作業服(上衣)	2	60		西部総合事務所	1 県民局の職員のうち常時現地で大山自然歴史館の業務に従事する職員	作業服(上衣)	2	60	図1のうち上衣のとおり
		作業服(ズボン)	2	60				作業服(ズボン)	2	60	図1のうちズボンのとおり
		ポロシャツ	2	24				ポロシャツ	2	24	
		キャラバンシューズ	1	36				キャラバンシューズ	1	36	
		防寒服	1	36				防寒服	1	36	
		防寒ズボン	1	36				防寒ズボン	1	36	
		防寒用長靴	1	36				防寒用長靴	1	36	
		2 県税局の職員のうち不動産取得税の課税及び評価の業務に従事する職員	作業服(上衣)	1	36				2 県税局の職員のうち不動産取得税の課税及び評価の業務に従事する職員	作業服(上衣)	1
	作業服(夏上衣)	1	36		作業服(夏上衣)	1	36	図2のとおり			
	作業服(ズボン)	1	36		作業服(ズボン)	1	36	図1のうちズボンのとおり			
	ゴム製半長靴	1	36		ゴム製半長靴	1	36				
	防寒服	1	36		防寒服	1	36				
	3 県税局の職員のうち常時軽油引取税の課税及び軽油の抜き取り調査の業務に従事する職員	作業服(上衣)	1	36		3 県税局の職員のうち常時軽油引取税の課税及び軽油の抜き取り調査の業務に従事する職員	作業服(上衣)	1	36	図1のうち上衣のとおり	
	作業服(夏上衣)	1	36		作業服(夏上衣)	1	36	図2のとおり			
	作業服(ズボン)	1	36		作業服(ズボン)	1	36	図1のうちズボンのとおり			
	ゴム製半長靴	1	36		ゴム製半長靴	1	36				
防寒服	1	36		防寒服	1	36					
4 生活環境局環境・循環推進課の職員並びに水道施	作業服(上衣)	2	48		生活環境局環境・循環推進課の職員並びに水道施	作業服(上衣)	2	48	図1のうち上衣のとおり		
		2	48				作業服(夏上衣)	2	48	図2のとおり	
	作業服(夏上衣)	2	48		水道施	作業服	2	48	図1のうちズボン		
		2	48								

設、一般 廃棄物処 理施設及 び産業廃 棄物処理 施設の立 入検査の 業務に従 事する職 員	(ズボ ン) 作業服 (夏ズボ ン) ゴム製半 長靴 安全靴 防寒服 雨合羽	2 1 1 1 1	48 36 36 36 36	
5 生活環 境局生活 安全課の 職員のう ち常時現 地で業務 に従事す る職員	作業服 (上衣) 作業服 (夏上 衣) 作業服 (ズボ ン) キャラバ ンシュー ズ ヤッケ 防寒服	2 2 2 1 1 1	60 60 60 36 36 60	
6 生活環 境局建築 住宅課の 職員のう ち常時現 地で業務 に従事す る職員	作業服 (上衣) 作業服 (夏上 衣) 作業服 (ズボ ン) 作業服 (夏ズボ ン) ヤッケ ゴム製半 長靴 安全靴 防寒服	2 2 2 2 2 1 1 1 1 1	60 60 60 60 60 36 36 36 36 36	
7 農林局 農林業振 興課の職 員(林業 振興室の 職員を除	作業服 (上衣) 作業服 (夏上 衣) 作業服	2 2 2 2	60 60 60 60	

設、一般 廃棄物処 理施設及 び産業廃 棄物処理 施設の立 入検査の 業務に従 事する職 員	(ズボ ン) 作業服 (夏ズボ ン) ゴム製半 長靴 安全靴			<u>のとおり</u>
5 生活環 境局生活 安全課の 職員のう ち常時現 地で業務 に従事す る職員	作業服 (上衣) 作業服 (夏上 衣) 作業服 (ズボ ン) キャラバ ンシュー ズ ヤッケ 防寒服	2 2 2 2 1 1 1 1	60 60 60 60 36 36 60	<u>図1のうち上衣の とおり</u> <u>図2のとおり</u> <u>図1のうちズボン のとおり</u>
6 生活環 境局建築 住宅課の 職員のう ち常時現 地で業務 に従事す る職員	作業服 (上衣) 作業服 (夏上 衣) 作業服 (ズボ ン) 作業服 (夏ズボ ン) ヤッケ ゴム製半 長靴 安全靴	2 2 2 2 2 1 1 1 1	60 60 60 60 60 36 36 36	<u>図1のうち上衣の とおり</u> <u>図2のとおり</u> <u>図1のうちズボン のとおり</u>
7 農林局 農林業振 興課の職 員のうち常 時現地で 業務に従	作業服 (上衣) 作業服 (夏上 衣) 作業服	2 2 2 2	60 60 60 60	<u>図1のうち上衣の とおり</u> <u>図2のとおり</u> <u>図1のうちズボン</u>

	く。)の うち常時 現地で業 務に従事 する職員	(ズボ ン) ゴム製半 長靴 雨合羽	1 1	36 36	
8	農林局 米子農業 改良普及 所及び大 山農業改 良普及所 の職員の うち常時 現地で農 業改良普 及の業務 に従事す る職員	作業服 (上衣) 作業服 (夏上 衣) 作業服 (ズボ ン) ゴム製半 長靴 防寒服 雨合羽	2 2 2 1 1	60 60 60 36 36	
9	農林局 米子農業 改良普及 所及び大 山農業改 良普及所 の普及主 幹、副主 幹及び改 良普及員 の職務に 従事する 職員のうち常時現 地で生活 改善の業 務に従事 する職員	白衣 作業服 (上衣) 作業服 (夏上 衣) 作業服 (ズボ ン) ゴム製半 長靴 防寒服 雨合羽	2 2 2 2 1 1	60 60 60 60 36 36	
10	農林局 地域整備 課の職員 のうち常 時現地で 業務に従 事する職 員	作業服 (上衣) 作業服 (夏上 衣) 作業服 (ズボ ン)	2 2 2	48 48 48	

	事する職 員	(ズボ ン) ゴム製半 長靴 作業帽	1 1	36 36	のとおり
8	農林局 米子農業 改良普及 所及び大 山農業改 良普及所 の職員の うち常時 現地で農 業改良普 及の業務 に従事す る職員	作業服 (上衣) 作業服 (夏上 衣) 作業服 (ズボ ン) ゴム製半 長靴 作業帽 防寒服	2 2 2 1 1	60 60 60 36 36	図1のうち上衣の とおり 図2のとおり 図1のうちズボン のとおり
9	農林局 米子農業 改良普及 所及び大 山農業改 良普及所 の普及主 幹、副主 幹及び改 良普及員 の職務に 従事する 職員のうち常時現 地で生活 改善の業 務に従事 する職員	白衣 作業服 (上衣) 作業服 (夏上 衣) 作業服 (ズボ ン) ゴム製半 長靴 作業帽 防寒服	2 2 2 2 1 1	60 60 60 60 36 36	図15のうち上衣の とおり 図2のとおり 図15のうちズボン のとおり
10	農林局 地域整備 課の職員 のうち常 時現地で 業務に従 事する職 員	作業服 (上衣) 作業服 (夏上 衣) 作業服 (ズボ ン)	2 2 2	48 48 48	図1のうち上衣の とおり 図2のとおり 図1のうちズボン のとおり

	ゴム製半長靴	1	36	
	防寒服	1	36	
	安全靴	1	36	
	雨合羽	1	36	
11 農林局 大山・弓 浜農業用 水対策室 の職員の うち常時 現地で業 務に従事 する職員	作業服 (上衣)	2	48	
	作業服 (夏上 衣)	2	48	
	作業服 (ズボ ン)	2	48	
	ゴム製半 長靴	1	36	
	防寒服	1	36	
	安全靴	1	36	
	雨合羽	1	36	
12 所長、 局長及び 農林局農 林業振興 課林業振 興室の職 員のうち 常時現地 で業務に 従事する 職員	作業服 (上衣)	2	48	
	作業服 (夏上 衣)	2	48	
	作業服 (ズボ ン)	2	48	
	キャラバ ンシュー ズ	1	36	
	ゴム製半 長靴	1	36	
	防寒服	1	36	
	雨合羽	1	36	
13 県土整 備局の職 員のうち 常時現地 で業務に 従事する 職員	作業服 (上衣)	2	60	
	作業服 (夏上 衣)	2	60	
	作業服 (ズボ ン)	2	60	
	作業服 (夏ズボ ン)	2	60	
	ヤッケ	1	36	

	ゴム製半長靴	1	36	
	防寒服	1	36	
	安全靴	1	36	
11 農林局 大山・弓 浜農業用 水対策室 の職員の うち常時 現地で業 務に従事 する職員	作業服 (上衣)	2	48	<u>図1のうち上衣の とおり</u>
	作業服 (夏上 衣)	2	48	<u>図2のとおり</u>
	作業服 (ズボ ン)	2	48	<u>図1のうちズボン のとおり</u>
	ゴム製半 長靴	1	36	
	防寒服	1	36	
	安全靴	1	36	
12 所長及 び農林局 林業振興 課の職員 のうち常 時現地で 業務に従 事する職 員	作業服 (上衣)	2	48	<u>図1のうち上衣の とおり</u>
	作業服 (夏上 衣)	2	48	<u>図2のとおり</u>
	作業服 (ズボ ン)	2	48	<u>図1のうちズボン のとおり</u>
	キャラバ ンシュー ズ	1	36	
	ゴム製半 長靴	1	36	
	防寒服	1	36	
13 県土整 備局の職 員のうち 常時現地 で業務に 従事する 職員	作業服 (上衣)	2	60	<u>図1のうち上衣の とおり</u>
	作業服 (夏上 衣)	2	60	<u>図2のとおり</u>
	作業服 (ズボ ン)	2	60	<u>図1のうちズボン のとおり</u>
	ヤッケ	1	36	

		ゴム製半 長靴	1	36							
		安全靴	1	36							
		防寒服	1	36							
日野総合 事務所	1 県民局 の職員の うち常時 現地で業 務に従事 する職員	作業服 (上衣)	2	60		日野総合 事務所	1 県民局 の職員の うち常時 現地で業 務に従事 する職員	作業服 (上衣)	2	60	図1のうち上衣の とおり
		作業服 (夏上 衣)	2	60	作業服 (夏上 衣)			2	60	図2のとおり	
		作業服 (ズボ ン)	2	60	作業服 (ズボ ン)			2	60	図1のうちズボン のとおり	
		キャラバ ンシュー ズ	1	36	キャラバ ンシュー ズ			1	36		
		ヤッケ	1	36	ヤッケ			1	36		
		防寒服	1	60	防寒服			1	60		
2 農林局 農業振興 課の職員 (地域整 備室の職 員を除 く。)の うち常時 現地で業 務に従事 する職員	作業服 (上衣)	2	60		2 農林局 農業振興 課の職員 のうち常 時現地で 業務に従 事する職 員	2 農林局 農業振興 課の職員 のうち常 時現地で 業務に従 事する職 員	作業服 (上衣)	2	60	図1のうち上衣の とおり	
	作業服 (夏上 衣)	2	60	作業服 (夏上 衣)			2	60	図2のとおり		
	作業服 (ズボ ン)	2	60	作業服 (ズボ ン)			2	60	図1のうちズボン のとおり		
	ゴム製半 長靴	1	36	ゴム製半 長靴			1	36			
	雨合羽	1	36	作業帽			1	36			
	防寒服	1	36								
3 農林局 日野農業 改良普及 所の職員 のうち常 時現地で 農業改良 普及の業 務に従事 する職員	作業服 (上衣)	2	60		3 農林局 日野農業 改良普及 所の職員 のうち常 時現地で 農業改良 普及の業 務に従事 する職員	3 農林局 日野農業 改良普及 所の職員 のうち常 時現地で 農業改良 普及の業 務に従事 する職員	作業服 (上衣)	2	60	図1のうち上衣の とおり	
	作業服 (夏上 衣)	2	60	作業服 (夏上 衣)			2	60	図2のとおり		
	作業服 (ズボ ン)	2	60	作業服 (ズボ ン)			2	60	図1のうちズボン のとおり		
	ゴム製半 長靴	1	36	ゴム製半 長靴			1	36			
	防寒服	1	36	作業帽			1	36			
	雨合羽	1	36	防寒服			1	36			
4 農林局 日野農業	白衣	2	60		4 農林局 日野農業	4 農林局 日野農業	白衣	2	60		
	作業服	2	60	作業服			2	60	図15のうち上衣の		

改良普及所の普及主幹、副主幹及び改良普及員の職務に従事する職員のうち常時現地で生活改善の業務に従事する職員	(上衣) 作業服 (夏上衣) 作業服 (ズボン) ゴム製半長靴 防寒服 雨合羽	2 2 2 1 1 1	60 60 36 36 36	
5 農林局 農業振興課 地域整備室の職員のうち常時現地で業務に従事する職員	作業服 (上衣) 作業服 (夏上衣) 作業服 (ズボン) ゴム製半長靴 防寒服 安全靴 雨合羽	2 2 2 1 1 1 1	48 48 48 36 36 36 36	
6 所長、局長及び農林局林業振興課の職員のうち常時現地で業務に従事する職員	作業服 (上衣) 作業服 (夏上衣) 作業服 (ズボン) キャラバンシューズ ゴム製半長靴 防寒服 雨合羽	2 2 2 1 1 1 1	48 48 48 36 36 36 36	
7 県土整備局の職員のうち	作業服 (上衣) 作業服	2 2	60 60	

改良普及所の普及主幹、副主幹及び改良普及員の職務に従事する職員のうち常時現地で生活改善の業務に従事する職員	(上衣) 作業服 (夏上衣) 作業服 (ズボン) ゴム製半長靴 作業帽 防寒服	2 2 2 1 1	60 60 36 36	とおり 図2のとおり 図15のうちズボンのとおり
5 農林局 地域整備課の職員のうち常時現地で業務に従事する職員	作業服 (上衣) 作業服 (夏上衣) 作業服 (ズボン) ゴム製半長靴 防寒服 安全靴	2 2 2 1 1 1	48 48 48 36 36 36	図1のうち上衣のとおり 図2のとおり 図1のうちズボンのとおり
6 所長及び農林局林業振興課の職員のうち常時現地で業務に従事する職員	作業服 (上衣) 作業服 (夏上衣) 作業服 (ズボン) キャラバンシューズ ゴム製半長靴 防寒服	2 2 2 1 1 1	48 48 48 36 36 36	図1のうち上衣のとおり 図2のとおり 図1のうちズボンのとおり
7 県土整備局の職員のうち	作業服 (上衣) 作業服	2 2	60 60	図1のうち上衣のとおり 図2のとおり

	常時現地で業務に従事する職員	(夏上衣) 作業服 (ズボン) 作業服 (夏ズボン) ヤッケ ゴム製半長靴 安全靴 防寒服	2 2 1 1 1 1	60 60 36 36 36 36	
総合事務所	常時庁舎管理の業務に従事する職員	作業服 (上衣) 作業服 (夏上衣) 作業服 (ズボン) 布製短靴	2 2 2 1	24 24 24 24	
消防防災航空センター	消防防災航空隊員の職務に従事する職員	夏用救助服 (上衣) 冬用救助服 (上衣) 夏用救助服 (ズボン) 冬用救助服 (ズボン) 作業靴 救助靴 冬用救助靴 防寒服 ゴム製半長靴 雨合羽 (上衣、ズボン及び頭巾)	2 2 2 2 1 1 1 1 1 1	24 24 24 24 12 24 36 36 36 36	
	常時現地で業務に従事する職員	(夏上衣) 作業服 (ズボン) ヤッケ ゴム製半長靴 安全靴	2 1 1 1	60 36 36 36	図1のうちズボンのとおり

		活動用防寒服（上衣、ズボン）	1	24	
保健所	略				
	2 診療放射線技師の職務に従事する職員	白衣 作業服（ズボン）	2 2	24 48	
	略				
	5 感染症・疾病対策係、医療・疾病対策班（医薬担当を除く。）衛生係及び指導係の職員（歯科衛生士、栄養士及び診療放射線技師の職務に従事する職員を除く。）	白衣 作業服（上衣） 作業服（夏上衣） 作業服（ズボン）	2 1 1 1	36 36 36 36	
略					
略					
総合療育センター	略				
	3 診療放射線技師の職務に従事する職員	白衣 白衣（半袖） 作業服（ズボン）	2 2 2	24 36 48	
	略				
略					
中部療育園	理学療法士、言語聴覚士、児童	略	1	24	
		ショートパンツ			

保健所	略				
	2 診療放射線技師の職務に従事する職員	白衣 作業服（ズボン）	2 2	24 48	<u>図1のうちズボンのとおり</u>
	略				
	5 感染症・疾病対策係、医療・疾病対策班（医薬担当を除く。）衛生係及び指導係の職員（歯科衛生士、栄養士及び診療放射線技師の職務に従事する職員を除く。）	白衣 作業服（上衣） 作業服（夏上衣） 作業服（ズボン）	2 1 1 1	36 36 36 36	<u>図1のうち上衣のとおり</u> <u>図2のとおり</u> <u>図1のうちズボンのとおり</u>
略					
略					
総合療育センター	略				
	3 診療放射線技師の職務に従事する職員	白衣 白衣（半袖） 作業服（ズボン）	2 2 2	24 36 48	<u>図1のうちズボンのとおり</u>
	略				
略					
中部療育園	理学療法士、言語聴覚士、児童	略	1	24	
		ショートパンツ			

	指導員、保育士及び看護師の職務に従事する職員			
児童相談所	1 保健師 の職務に従事する職員 白衣 訪問服（上衣） 訪問服（夏上衣） 訪問服（スカート）	2 1 1 1	48 48 48 48	
	指導員、保育士及び看護師の職務に従事する職員			
母来寮	1 栄養士の職務に従事する職員 白衣 白衣（半袖） 2 看護師及び准看護師の職務に従事する職員 看護衣 看護衣（半袖） 予防衣 看護帽 ナース靴下 ナース靴 3 生活指導員の職務に従事する職員 トレーニングシャツ トレーニングパンツ 布製短靴	2 1 2 2 6 2 2 2 2 2 2 2 2 1	48 24 48 48 48 36 12 24 60 60 24	
岩井長者寮	1 栄養士の職務に従事する職員 白衣 白衣（半袖） 2 看護師及び准看護師の職務に従事する職員 看護衣 看護衣（半袖） 予防衣 看護帽 ナース靴下 ナース靴	2 1 2 2 6 2	48 24 48 48 36 12 24	
児童相談所	1 保健師 の職務に従事する職員 白衣 訪問服（上衣） 訪問服（夏上衣） 訪問服（スカート）	2 1 1 1	48 48 48 48	図13のうち上衣のとおり 図13のうちスカートのとおり

		ト)			
	2 児童福祉司及び心理判定員の職務に從事する職員	訪問服(上衣)	1	48	
		訪問服(夏上衣)	1	48	
		訪問服(スカート又はズボン)	1	48	
略					
喜多原学園	略				
	2 指導部の職員のうち部長、寮長及び児童自立支援専門員の職務に從事する職員	作業服(上衣)	2	60	
		作業服(夏上衣)	2	60	
		作業服(ズボン)	2	60	
		トレーニングシャツ	2	60	
		トレーニングパンツ	2	60	
		ゴム製半長靴	1	36	
		布製短靴	1	24	
	3 指導部の職員のうち部長、寮長及び児童生活支援員の職務に從事する職員	作業服(上衣)	2	60	
		作業服(夏上衣)	2	60	
		トレーニングシャツ	2	60	
		トレーニングパンツ	2	60	
		ゴム製半長靴	1	36	
		布製短靴	1	24	
看護師等養成施設	教務主任及び講師の	看護衣	3	36	
		看護衣	3	36	

		ト)			
	2 児童福祉司及び心理判定員の職務に從事する職員	訪問服(上衣)	1	48	図13又は図14のうち上衣のとおり
		訪問服(夏上衣)	1	48	
		訪問服(スカート又はズボン)	1	48	図13のうちスカート又は図14のうちズボンのとおり
略					
喜多原学園	略				
	2 指導部の職員のうち部長、寮長及び児童自立支援専門員の職務に從事する職員	作業服(上衣)	2	60	図1のうち上衣のとおり
		作業服(夏上衣)	2	60	図2のとおり
		作業服(ズボン)	2	60	図1のうちズボンのとおり
		トレーニングシャツ	2	60	
		トレーニングパンツ	2	60	
		ゴム製半長靴	1	36	
		布製短靴	1	24	
	3 指導部の職員のうち部長、寮長及び児童生活支援員の職務に從事する職員	作業服(上衣)	2	60	図1のうち上衣のとおり
		作業服(夏上衣)	2	60	図1のうち夏上衣のとおり
		トレーニングシャツ	2	60	
		トレーニングパンツ	2	60	
		ゴム製半長靴	1	36	
		布製短靴	1	24	
看護師等養成施設	教務主任及び講師の	看護衣	3	36	
		看護衣	3	36	

	職務に従事 する専任職 員	(半袖) 予防衣 ナース靴	3 2	36 12	
略					
食肉衛生 検査所	と畜検査 業務に従事 する職員	白衣(半 袖) 作業服 (ズボン)	2 2	36 60	
高等技術 専門学校	1 指導課 の職員の うち木造 建築科で 指導に従 事する職 員	作業服 (上衣) 作業服 (夏上 衣) 作業服 (ズボン) 作業帽 布製短靴	2 2 2 1 1	48 48 48 24 24	図12のとおり
	2 指導課 の職員の うち自動 車整備科 で指導に 従事する 職員	エンカ服 エンカ服 (夏用) 作業帽 安全靴	2 2 1 1	24 36 24 36	図12のとおり
	3 指導課 の職員の うち土木 システム 科で指導 に従事す る職員	作業服 (上衣) 作業服 (夏上 衣) 作業服 (ズボン) 作業帽 ゴム製半 長靴 安全靴	2 2 2 1 1 1	48 48 48 24 48 36	図12のとおり
	4 指導課 の職員の うち建築 システム	作業服 (上衣) 作業服 (夏上	2 2	48 48	

	職務に従事 する専任職 員	(半袖) 予防衣 ナース靴 ナース靴 下 看護帽	3 2 6 2	36 12 12 24	
略					
食肉衛生 検査所	と畜検査 業務に従事 する職員	白衣(半 袖) 作業服 (ズボン)	2 2	36 60	図1のうちズボン のとおり
高等技術 専門学校	1 指導課 の職員の うち木造 建築科で 指導に従 事する職 員	作業服 (上衣) 作業服 (夏上 衣) 作業服 (ズボン) 作業帽 布製短靴	2 2 2 1 1	48 48 48 24 24	図1のうち上衣の とおり 図2のとおり 図1のうちズボン のとおり 図12のとおり
	2 指導課 の職員の うち自動 車整備科 で指導に 従事する 職員	エンカ服 エンカ服 (夏用) 作業帽 安全靴	2 2 1 1	24 36 24 36	図12のとおり
	3 指導課 の職員の うち土木 システム 科で指導 に従事す る職員	作業服 (上衣) 作業服 (夏上 衣) 作業服 (ズボン) 作業帽 ゴム製半 長靴 安全靴	2 2 2 1 1 1	48 48 48 24 48 36	図1のうち上衣の とおり 図2のとおり 図1のうちズボン のとおり 図12のとおり
	4 指導課 の職員の うち建築 システム	作業服 (上衣) 作業服 (夏上	2 2	48 48	図1のうち上衣の とおり 図2のとおり

	科で指導 に従事す る職員	衣) 作業服 (ズボン) 作業帽 安全靴	2 1 1	48 24 36	図12のとおり
	5 指導課 の職員の うちコン ピュータ 制御科で 指導に従 事する職 員	作業服 (上衣) 作業服 (夏上 衣) 作業服 (ズボン) 布製短靴	2 2 2 1	60 60 60 24	
病虫害防 除所	常時現地で 業務に従事 する職員	白衣 作業服 (上衣) 作業服 (夏上 衣) 作業服 (ズボン) ゴム製半 長靴 雨合羽 (上衣、 ズボン及 び頭巾)	2 2 2 2 1 1	36 48 48 36 24 36	
	科で指導 に従事す る職員	衣) 作業服 (ズボン) 作業帽 安全靴	2 1 1	48 24 36	図1のうちズボン のとおり 図12のとおり
	5 指導課 の職員の うちコン ピュータ 制御科で 指導に従 事する職 員	作業服 (上衣) 作業服 (夏上 衣) 作業服 (ズボン) 布製短靴	2 2 2 2 1	60 60 60 60 24	図1のうち上衣の とおり 図2のとおり 図1のうちズボン のとおり
病虫害防 除所	常時現地で 業務に従事 する職員	白衣 作業服 (上衣) 作業服 (夏上 衣) 作業服 (ズボン) ゴム製半 長靴 雨合羽 (上衣、 ズボン及 び頭巾)	2 2 2 2 1 1	36 48 48 36 24 36	図1のうち上衣の とおり 図2のとおり 図1のうちズボン のとおり
農業試験 場	1 常時現 地で業務 に従事す る職員 (機械開 発の業務 に従事す る職員を 除く。)	白衣 作業服 (上衣) 作業服 (夏上 衣) 作業服 (ズボン) ゴム製半 長靴 雨合羽 (上衣、 ズボン及 び頭巾)	2 2 2 2 1 1	36 48 48 36 24 36	図1のうち上衣の とおり 図2のとおり 図1のうちズボン のとおり

		作業帽	1	36	
		防寒服	1	36	
		田植え長靴	1	12	
	2 水田基	白衣	2	36	
	盤研究室	作業服	2	48	図1のうち上衣のとおり
	の職員の	(上衣)			
	うち機械	作業服	2	48	図2のとおり
	開発の業	(夏上			
	務に従事	衣)			
	する職員	作業服	2	36	図1のうちズボンのとおり
		(ズボン)			
		ゴム製半長靴	1	24	
		雨合羽	1	36	
		(上衣、ズボン及び頭巾)			
		作業帽	1	36	
		防寒服	1	36	
		安全靴	1	36	
		田植え長靴	1	12	
園芸試験場	常時現地で業務に従事する職員	白衣	2	36	
		作業服	2	48	図1のうち上衣のとおり
		(上衣)			
		作業服	2	48	図2のとおり
		(夏上衣)			
		作業服	2	36	図1のうちズボンのとおり
		(ズボン)			
		ゴム製半長靴	1	24	
		雨合羽	1	36	
		(上衣、ズボン及び頭巾)			
畜産試験場	常時現地で業務に従事する職員	白衣	2	36	
		作業服	2	48	図1のうち上衣のとおり
		(上衣)			
		作業服	2	48	図2のとおり
		(夏上衣)			

						作業服 （ズボン）	2	36	図1のうちズボンのとおり		
						ゴム製半長靴	1	12			
						雨合羽 （上衣、ズボン及び頭巾）	1	36			
						作業帽	1	36			
					中小家畜 試験場	常時現地で業務に従事する職員	白衣 作業服 （上衣）	2 2	36 48	図1のうち上衣のとおり	
						作業服 （夏上衣）	2	48	図2のとおり		
						作業服 （ズボン）	2	36	図1のうちズボンのとおり		
						ゴム製半長靴	1	12			
						雨合羽 （上衣、ズボン及び頭巾）	1	36			
						作業帽	1	36			
家畜保健 衛生所	1 衛生指導係及び防疫係の職員のうち常時現地で業務に従事する職員	白衣 作業服 （上衣） 作業服 （夏上衣） 作業服 （ズボン） ゴム製半長靴	2 2 2 2 1	36 48 48 48 24		家畜保健 衛生所	1 衛生指導係及び防疫係の職員のうち常時現地で業務に従事する職員	白衣 作業服 （上衣） 作業服 （夏上衣） 作業服 （ズボン） ゴム製半長靴 作業帽	2 2 2 2 1 1	36 48 48 48 24 36	図1のうち上衣のとおり 図2のとおり 図1のうちズボンのとおり
	2 病性鑑定室の職員のうち常時現地で業務に従事する職員	白衣 作業服 （上衣） 作業服 （夏上衣） 作業服	2 2 2 2	36 48 48 48		2 病性鑑定室の職員のうち常時現地で業務に従事する職員	白衣 作業服 （上衣） 作業服 （夏上衣） 作業服	2 2 2 2	36 48 48 48	図1のうち上衣のとおり 図2のとおり 図1のうちズボン	

		(ズボン) ゴム製半 長靴	1	36				
					(ズボン) ゴム製半 長靴 作業帽	1 1	36 36	のとおり
	林業試験 場	常時現地 で業務に従 事する職員	白衣 作業服 (上衣) 作業服 (夏上 衣) 作業服 (ズボ ン) ゴム製半 長靴 キャラバ ンシュー ズ ヤッケ	2 2 2 2 2 1 1 1	60 60 60 36 36 36 36	図1のうち上衣の とおり 図2のとおり 図1のうちズボン のとおり		
境港水産 事務所	常時現地 で業務に従 事する職員	作業服 (上衣) 作業服 (夏上 衣) 作業服 (ズボ ン) ゴム製半 長靴	2 2 2 1	60 60 60 36				
境港水産 事務所	常時現地 で業務に従 事する職員	作業服 (上衣) 作業服 (夏上 衣) 作業服 (ズボ ン) ゴム製半 長靴	2 2 2 1	60 60 60 36	図1のうち上衣の とおり 図2のとおり 図1のうちズボン のとおり			
水産試験 場	1 漁場開 発室及び 海洋資源 室の業務 に従事す る職員	白衣 作業服 (上衣) 作業服 (夏上 衣) 作業服 (ズボ ン) ゴム製半 長靴 防寒服 防寒ズボ ン 雨合羽	2 2 2 2 1 1 1 1	48 48 48 48 36 36 36 24				
水産試験 場	1 漁場開 発室及び 海洋資源 室の業務 に従事す る職員	白衣 作業服 (上衣) 作業服 (夏上 衣) 作業服 (ズボ ン) ゴム製半 長靴 防寒服 防寒ズボ ン 雨合羽	2 2 2 2 1 1 1 1	48 48 48 48 36 36 36 24	図1のうち上衣の とおり 図2のとおり 図1のうちズボン のとおり			

		(上衣、ズボン及び頭巾)						
	2 第1鳥取丸の乗組職員	作業服(上衣)	2	24				
		作業服(夏上衣)	2	24				
		作業服(ズボン)	2	12				
		防寒服	1	36				
		防寒ズボン	1	36				
		雨合羽(上衣、ズボン及び頭巾)	1	12				
		ゴム製半長靴	1	12				
		作業帽	1	12	図9のとおり			
栽培漁業センター								
	1 第2鳥取丸の乗組職員	作業服(上衣)	2	24				図1のうち上衣のとおり
		作業服(夏上衣)	2	24				図2のとおり
		作業服(ズボン)	2	12				図1のうちズボンのとおり
		雨合羽(上衣、ズボン及び頭巾)	1	24				
		ゴム製半長靴	1	24				
		作業帽	1	24	図9のとおり			
	2 生産技術室及び増殖技術室の業務に従事する職員	白衣	2	60				
		作業服(上衣)	2	60				図1のうち上衣のとおり
		作業服(夏上衣)	2	60				図2のとおり
		作業服(ズボン)	2	60				図1のうちズボンのとおり

		ゴム製半長靴	1	36				ゴム製半長靴	1	36		
とっとり 賀露かに っこ館	常時現地で業務に従事する職員	トレーニングシャツ	2	24		とっとり 賀露かに っこ館	常時現地で業務に従事する職員	トレーニングシャツ	2	24		
		ボロシャツ	2	24				ボロシャツ	2	24		
		作業服（ズボン）	2	60				作業服（ズボン）	2	60	図1のうちズボンのとおり	
		ゴム製半長靴	1	36								
鳥取空港 管理事務所	1 常時現地で空港管理業務に従事する職員	作業服（上衣）	2	60		鳥取空港 管理事務所	常時現地で業務に従事する職員	作業服（上衣）	2	60	図1のうち上衣のとおり	
		作業服（夏上衣）	2	60				作業服（夏上衣）	2	60	図2のとおり	
		作業服（ズボン）	2	60				作業服（ズボン）	2	60	図1のうちズボンのとおり	
		ヤッケ	1	36				ヤッケ	1	36		
		ゴム製半長靴	1	36				ゴム製半長靴	1	36		
		安全靴	1	36				安全靴	1	36		
	2 国際会議案内業務に従事する職員	ジャケット	1	60								
		スカート	1	60								
		ズボン	1	60								
		ベスト	1	60								
		リボン	1	60								
		夏スカート	1	60								
		夏ズボン	1	60								
		長袖シャツ	1	60								
		半袖ジャケット	1	60								
		半袖シャツ	1	60								
鳥取港湾 事務所	常時現地で業務に従事する職員	作業服（上衣）	2	60		鳥取港湾 事務所	常時現地で業務に従事する職員	作業服（上衣）	2	60	図1のうち上衣のとおり	
		作業服（夏上衣）	2	60				作業服（夏上衣）	2	60	図2のとおり	
		作業服	2	60				作業服	2	60	図1のうちズボン	

		(ズボン)			
		ヤッケ	1	36	
		ゴム製半長靴	1	36	
		安全靴	1	36	
米子工事 検査事務 所	工事検査 の業務に従 事する職員	作業服 (上衣)	2	60	
		作業服 (夏上衣)	2	60	
		作業服 (ズボン)	2	60	
		ゴム製半 長靴	1	36	
		安全靴	1	36	
		防寒服	1	36	

		(ズボン)			のとおり
		ヤッケ	1	36	
		ゴム製半長靴	1	36	
		安全靴	1	36	
工事検査 出張所	工事検査 の業務に従 事する職員	作業服 (上衣)	2	60	図1のうち上衣の とおり
		作業服 (夏上衣)	2	60	図2のとおり
		作業服 (ズボン)	2	60	図1のうちズボン のとおり
		ゴム製半 長靴	1	36	
		安全靴	1	36	
		作業帽 防寒服	1 1	36 36	
総合事務 所	1 主任及 び機械技 師の職務 に従事す る職員の うちボー ラーの業 務に従事 する職員	作業服 (上衣)	2	24	図1のうち上衣の とおり
		作業服 (夏上衣)	2	24	図2のとおり
		作業服 (ズボン)	2	24	図1のうちズボン のとおり
	2 主任、 電気技 師、電話 技術及び 無線技師 の職務に 従事する 職員のう ち電気、 電話及び 無線の業 務に従事 する職員	布製短靴	1	24	
		作業服 (上衣)	2	60	図1のうち上衣の とおり
		作業服 (夏上衣)	2	60	図2のとおり
		作業服 (ズボン)	2	60	図1のうちズボン のとおり
		布製短靴	1	24	

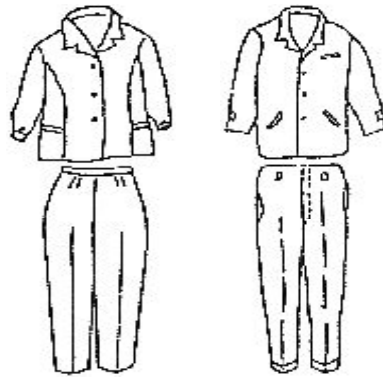
図 1

(女子)

(男子)

図 1 から 3 まで 削除

4 ~ 9 略



2

(女子)

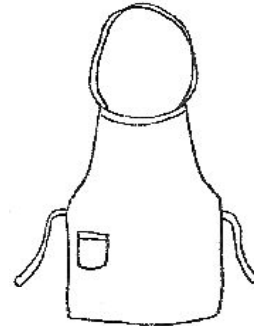
(男子)



3 削除

4 ~ 9 略

10



11



10及び11 削除

12 略

12 略

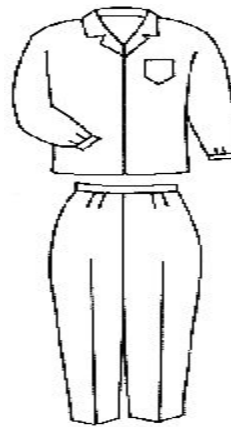
13



14



15



13から15まで 削除

16 略

16 略

附 則

(施行期日)

1 この訓令は、平成20年4月1日から施行する。

(経過措置)

2 この訓令の施行の際現に改正前の現業職員以外の職員の被服の交付及び使用に関する規程の規定により交付されている被服のうち、改正後の現業職員以外の職員の被服の交付及び使用に関する規程の規定により交付されないこととなるものについては、同日以後も使用することができる。