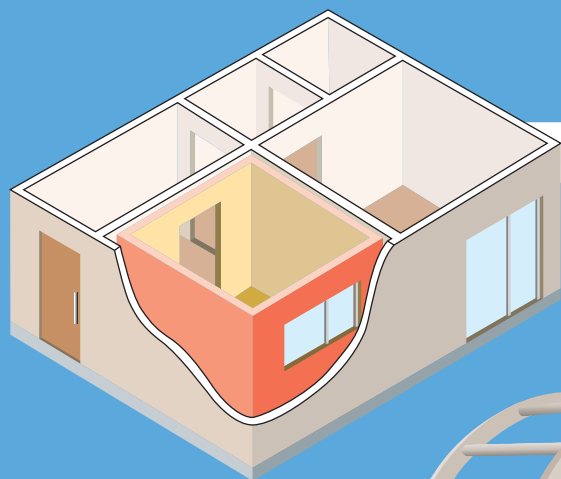


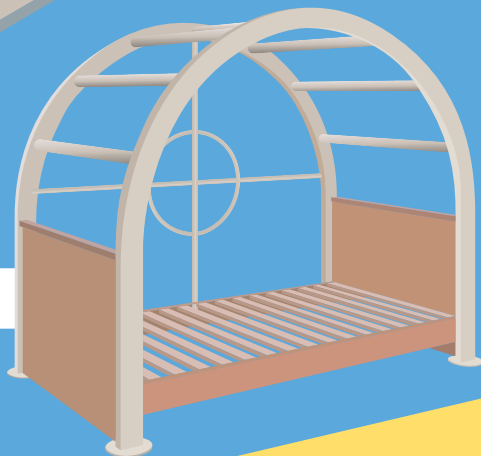
暫定版

耐震対策カタログ

一部屋からできる



耐震シェルター



耐震ベッド

耐震シェルター・耐震ベッドのススメ

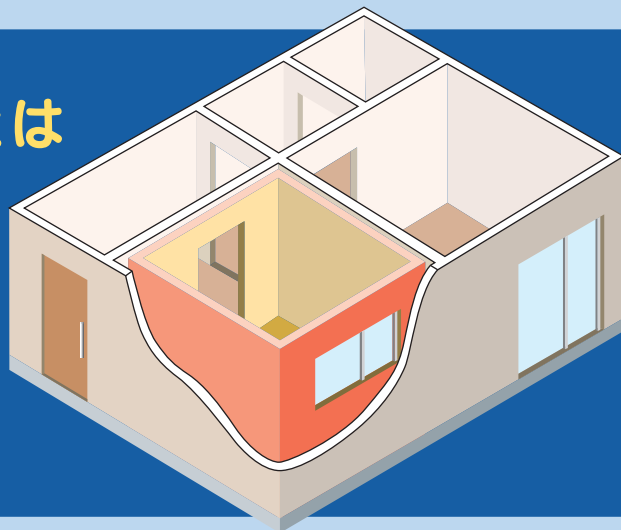
改修なしで
すぐ設置できる

低コストで
短期間



◎耐震シェルターとは

住宅の1階の寝室やリビング等の室内に鉄骨や木材の部屋型のシェルターを設置し、地震で住宅が倒壊しても一定の空間を確保することで身を守ることができます。耐震改修と比較して、低コストで短時間での設置が可能です。

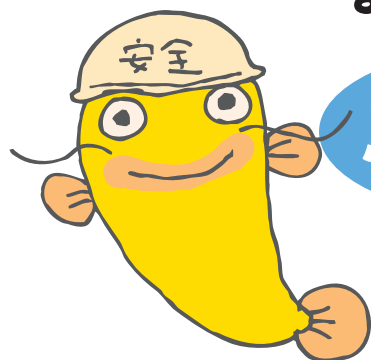


より少ない費用で地震から身を守る耐震対策に

鳥取県の

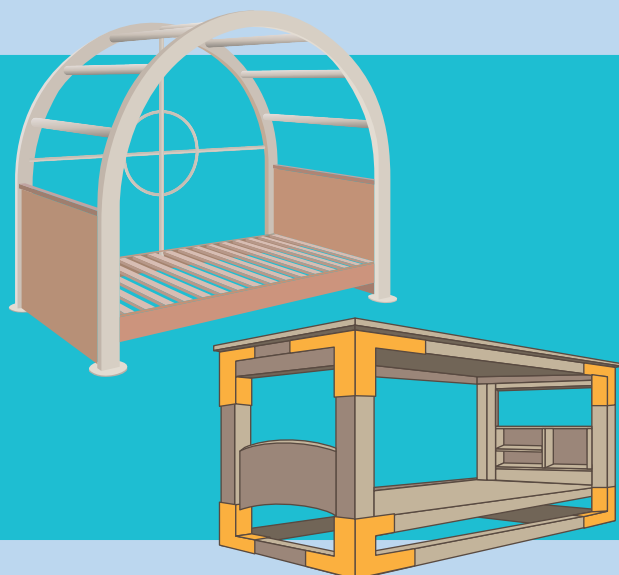
補助制度を

ご活用ください



◎耐震ベッドとは

金属、木材等のフレームでベッドの上部を覆い、就寝中等に地震が発生した場合や、高齢者等で自力での避難が困難な場合であっても、地震で倒れてきた家具や落下物等から身を守ることができます。補助金を活用すれば、十数万円程度で設置できる製品や、ご自身で組み立て可能なものもあります。



製品 目次

耐震シェルター

No.01 木質耐震シェルター

No.02 剛建

No.03 つみつくブロックシェルター

No.04 木質耐震シェルター 70K

No.05 まもルーム

No.06 減災寝室

No.07 アルミ製パネル式 耐震シェルター

No.08 室内用 耐震シェルター

耐震シェルター設置を補助します

①現に高齢者等^{*}が居住する住宅（建築時期や住宅の耐震性は問わないため、住宅の耐震診断は不要です）

→最大80万円を補助（補助率：設置費用の80%）

②平成12年5月31日以前に建築された一戸建て住宅で、耐震診断の結果、耐震性が不足すると判定されたもの

→最大83.7万円を補助（補助率：設置費用の23%）

^{*}高齢者等…高齢者（65歳以上）、障がい者または要介護者等もしくは避難行動要支援者

補助率

80%

補助上限額は

80万円

鳥取県では、積雪の影響や規模の大きな住宅が多いこと等から耐震改修費用が県内平均で約240万円と全国平均と比較しても高額です。そこで、より少ない費用で地震から命を守る対策として耐震シェルターや耐震ベッドの設置への補助制度を令和6年度から拡充・新設しました。

このパンフレットでは、耐震シェルターや耐震ベッドに関する施工会社、各製品の特長や設置費用などの情報を分かりやすく掲載しておりますので耐震対策の検討にご活用ください。



補助制度を行っていない市町村もございますので、詳細はお住まいの市町村の窓口にお問合せください。

耐震ベッド設置を補助します

①現に高齢者等^{*}が居住する住宅（建築時期や住宅の耐震性は問わないため、住宅の耐震診断は不要です）

→最大50万円を補助
（補助率：設置費用の80%）

^{*}高齢者等…高齢者（65歳以上）、障がい者または要介護者等もしくは避難行動要支援者

補助率

80%

補助上限額は

50万円

耐震ベッド

No.09 ウッドラック

No.10 防災ベッド標準型BB-002

No.11 介護ベッド用防災フレーム

No.12 安心防災ベッド枠B

本書では、鳥取県内で施工できる製品を掲載しています。（令和7年3月時点）

県内施工業者・代理店等の情報はこちら▶



木質耐震シェルター

大地震の発生で万が一、建物が倒壊しても『人命』だけは守りたい。



倒壊実験後のシェルター外観。現在の耐震シェルターは実験に使用されたものを改良した新タイプとなります。



既存のお住まいに手を加えることなく、工期もわずか2日間で設置できる耐震シェルターです。



大きさは、内部にシングルベッドが2台設置できる広さを確保し、常時居住にも違和感のないクロス貼り仕上げとしています。

本体価格（税抜）

サイズ①② **41万円**

設置費・運搬費込

その他の費用

■床補強が必要な場合別途工事（有料）が必要（要下見） ■3tトラックが建物まで入れない場合は別途費用が必要 ■見積・下見無料

現場施工

2日

製造日数

2カ月程度

実績

2006年からの販売で
1000台程度

サイズ

①W2.492m×D2.39m×H2.31m

②W2.492m×D2.39m×H2.11m

※ワイドタイプも有 ※サイズ変更不可

耐重量・耐荷重

木造2階建て家屋の
倒壊時に加わる衝撃力

施工する室の条件

- スタンダードタイプ
6帖以上またはW2.562m×D2.25m×H2.235m以上
- 搬入口W0.7m×H1.5m以上
- 2階建て以下の木造住宅の1階

搬入経路

外：3tトラック進入路
内：W0.91m×H2.488mパネルの運搬経路

お問い合わせ

株式会社一条工務店

TEL.0120-422-231

静岡県浜松市中央区雄踏町山崎548

メーカー Webサイト▶
<https://www.ichijo.co.jp/>



剛建

家屋の「全部」は守れなくても、剛建が「本当に大切な命」を守ります。



大学・行政関係者が見守る中、耐震上安全な構造物であることを確認するための試験を行いました。

3つの実験（連続で行う）により耐震シェルターとしての安全性が確認されました。

1 水平荷重に対する強度試験

上部に3tの荷重を載せ油圧ジャッキで所定角度まで加圧（水平方向の性能を確認）

2 上方からの落下物による鉛直方向の衝撃試験

試験体の上部3mから3tの砂袋を落下させて、防護性能を確認

3 落下試験

試験体を地上5mの高さから自由落下させ、接合部の耐衝撃性能を確認

本体価格（税抜）

46万円

設置費込

その他の費用

■床工事は別途有料 ■施工場所までの運搬料が別途必要
■見積・その他：施工代理店に要相談

現場施工

組立て1日

製造日数

2週間程度

実績

2024年度
14台/月

サイズ

①W2.73m×D2.33m×H2.241m

②W2.4m×D2.33m×H2.241m

※①は2.73mと2.33m方向にメイン入口2種類有

耐重量・耐荷重

2階以上の自重相当分の
衝撃荷重

施工する室の条件

- 内寸 ①W3m×D2.55m×H2.3m
②W2.55m×D2.55m×H2.3m
- シェルターと設置室の出入口が間口・奥行の中央にあること
- 2階建て以下の木造住宅の1階

搬入経路

外：2tトラック程度
内：W0.7m×H1.5m以上

お問い合わせ

有限会社宮田鉄工

TEL.0587-37-1569

愛知県岩倉市鈴井町蔵前4番地

メーカー Webサイト▶
<https://taishin-shelter.co.jp/>



つみっくブロックシェルター

深夜の大規模直下地震からあなたの命を守る『積み木』。



筒状の木製ブロックを組み合わせて施工するため、自由な広さで設置が可能です。横幅の違うブロックをずらしながらはめ込むことで左右の分離を防ぎ、空洞に鉄筋を通して強度の高いシェルターを造ります。



商品の動画が見られます



本体価格（税抜）

60万円～

その他の費用

- 運搬・設置費
- 床補強が必要な場合：別途
県内工務店に要相談
- 見積無料

現場施工

半日

（事前に現場の見積調査を実施）

製造日数

3週間

実績

50セット程度

サイズ

レギュラーサイズ
W2.4m×D1.4m×H2.1m
※お部屋に合わせて、広さを自由に設計可能。
※W3m×D3m×H2.1mまで。 ※開口部の位置も間取り（掃出し窓など）に対応可能。

耐重量・耐荷重

- ブロックの筒1本で1t以上の耐荷重有
- レギュラーサイズは100t以上の耐荷重があります。

施工する室の条件

- 設置する部屋の天井高は床から2.2m以上必要
- 2階建て以下の木造住宅の1階

搬入経路

軽トラックで搬入可能な道路幅

お問い合わせ

株式会社つみっく TEL.0852-28-3178

島根県松江市東津田町763-2 E-mail: shelter@tsumic.com

メーカー Webサイト▶
<https://www.tsumic.com/>



木質耐震シェルター 70K

～ いまのお住まいに、安心と安全を。～

「木質耐震シェルター 70K」は、木質ラーメンフレームによる耐震シェルターであり、耐震構法SE構法の構造技術を用いた製品です。

同技術を持つ株式会社エヌ・シー・エヌによる技術開発、部材供給、サポートを得て、一般社団法人耐震住宅100%実行委員会(本法人)が商品化を行いました。また、本シェルターの販売・設置・施工については、その建物調査等も含めて本法人に加盟する全国各地の会員工務店が行います。



本体価格(税抜)

100万円～

運搬費・設置費込

その他の費用

■見積: 代理店に要相談

現場施工

3.5～4時間

(造作工事別途)

製造日数

30日

実績

2024年

40台程度

サイズ

4.5帖～8帖

耐重量・耐荷重

終局水平耐力: 10t以上
鉛直荷重: 4t以上

施工する室の条件

- 2階建て以下の木造住宅の1階
- 4.5帖以上の部屋

搬入経路

2tトラックが搬入可能な道路幅

お問い合わせ

(一社)耐震住宅100%実行委員会 TEL.03-6897-6789

東京都千代田区永田町2-13-5 エイトワンビル7F E-mail: info@taishin100.com

https://www.taishin100.or.jp/

メーカー
Webサイト▶



まもルーム

お部屋の中にシェルターを組んで最大震度7の地震からあなたを守る。



本体価格（税抜）

4.5帖 **85万円** 6帖 **96万円**

8帖 **110万円**

その他の費用

- 運搬、設置、附帯工事、塗装、床下コンクリ打設補強/床下簡易補強別途有料
- 見積：県内特約店に要相談

現場施工

4時間程度（サイズおよび施工内容によって異なる。）

サイズ

ベッドサイズ～12帖。
※肉厚t3.2mmにする場合は、
4.4m×4.4m以上の大きさでも可能。

製造日数

1.5カ月

実績

50台/年
程度

耐重量・耐荷重

水平荷重：30kN（約3t）
鉛直荷重：1200kN（約120t）

施工する室の条件

- 2階建て以下の木造住宅の1階
（ベッドサイズでも12帖サイズでも可能）

搬入経路

複数台の同時納品であれば、4tトラック搬入可能な道路条件。もしくは、ハイエースが駐停車出来るスペース道路幅であれば可能。

お問い合わせ

株式会社カラフルコンテナ TEL.0587-51-1236

愛知県江南市高屋町大師191 E-mail: info@colorfulcontainer.com

http://colorfulcontainer.com/mamoroom/

メーカー
Webサイト▶



減災寝室

地震や土砂災害による家屋の倒壊からあなたを守る減災寝室!



※引き戸・ベッドはオプションです。
ディスプレイ品は商品に含みません。

本体価格 (税抜)

松小節 **65万円**~

その他の費用

- 運搬費、設置費、床補強は現地確認後見積
- 見積無料

現場施工

半日程度

製造日数

1カ月

実績

12台/年

サイズ

W2m×D1.2m×H2m

- ※サイズ変更不可
- ※ただし連結による増設可

耐重量・耐荷重

木造2階建て家屋の倒壊を想定し、3種類の試験にて内部空間確保の耐力を実証

施工する室の条件

- 3畳間以上
- 天井高2.3m以上
- 搬入口：W0.75m×H1.8m
- 多湿場所は不可
- 2階建て以下の木造住宅の1階

搬入経路

外：2tトラック程度
内：W0.75m×H1.8m以上

お問い合わせ

有限会社扇光 TEL.0120-57-2535

三重県伊勢市西豊浜町1433

メーカー Webサイト▶
<https://www.senکو-jp.com/>



アルミ製パネル式 耐震シェルター

地震の際に人命を守る、簡単施工、低価格のアルミ製耐震シェルター

人命救助

普段使い

簡単施工

無駄のない
空間利用

低価格



木造家屋 + 耐震シェルター での揺れ実験

木造家屋単体に比べ、木造家屋と耐震シェルターを組み合わせただけの方が、同じように振動を与えても変形が小さいかほぼ同等であることが分かりました。耐力についても、木造家屋単体に比べ、耐震シェルターを入れた場合は3倍ほどになりますので、シェルターがあることで家屋の倒壊防止が期待できます。

本体価格（税抜）

110万円～

その他の費用

- 施工費（要下見） ■輸送費
- 概算見積無料
- 施工前現地調査費
- 床補強が必要な場合：別途
県内工務店に要相談

現場施工

半日程度

製造日数

3カ月

実績

1台/年程度

サイズ

4.5帖タイプ

耐重量・耐荷重

4t
(4t載荷時に振動試験)

施工する室の条件

- 床補強の要否 ※現地調査時に確認
- 4.5帖以上
- 2階建て以下の木造住宅の1階

搬入経路

通路幅（幅0.9m）程度

お問い合わせ

SUS株式会社 TEL.03-5652-2393

東京都中央区日本橋小伝馬町1-7 スクエア日本橋3F

メーカー Webサイト▶
<https://ecom.sus.co.jp/>

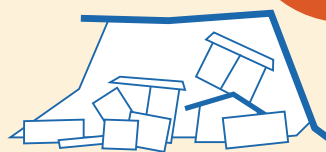


室内用 耐震シェルター

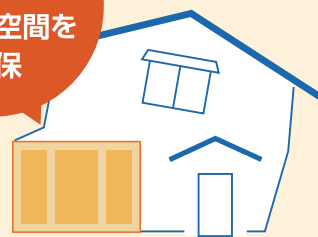
災害による家屋の倒壊から身を守る避難場所を提供します。



家屋が
倒壊しても
安全な空間を
確保



耐震シェルターなし



耐震シェルターあり

特徴

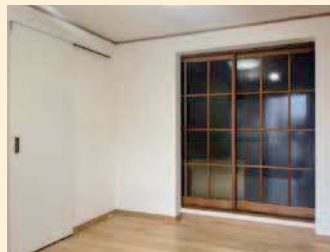
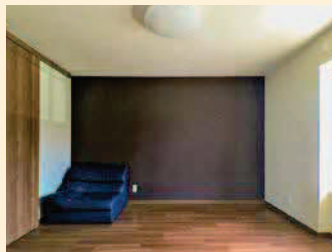
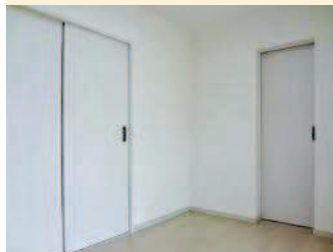
構造部材の
規格統一

隅柱・土台等の
強化

使用金物の
強化

天井パネルの
強化

施工手順の
簡素化



本体価格（税抜）

190万円程度～

運搬・施工費、電気工事費、
クロス工事費等込

— その他の費用 —

■見積：県内工務店に要相談

現場施工

3週間程度

製造日数

3週間

実績

10件/年程度
(累計100件程度)

サイズ

外寸：W3.365m×D2.575m×H2.535m

内寸：W3.107m×D2.317m×H2.211m

(石膏ボードを除く)

開口部寸法：W1.465m×H1.836m

耐重量・耐荷重

73t程度

— 静的加力試験結果 —

鉛直耐力：18.5t

水平耐力：10.74t

施工する室の条件

- 6帖以上の掃き出し窓に面している居室
- 室内高さ：2.350m以上
- 2階建て以下の木造住宅の1階

搬入経路

2tトラックで搬入可能な幅

お問い合わせ

イツモスマイル株式会社

徳島県徳島市佐古二番町5-11

TEL.088-611-3131

メーカー Webサイト▶
<https://itsumosmile.jp/>



ウッドラック

お部屋の中にひのきで作った安心空間を!



オプション



サイドガード・縦型手すり



備品収納箱

介護用ベッド
シェルター
として



本体価格 (税抜)

シングル
介護ベッド用 **65万円**
セミダブル
70万円

— その他の費用 (税抜) —

■設置工事費 ■オプション別
途有料 (サイドガード: 5万円、
専用縦型手すり: 2万円、床下
非常備品収納箱: 3万円)

現場施工

半日

製造日数

4カ月

実績

12台/年

サイズ

シングル: W2.28m×D1.18m×H1.5m
ダブル: W2.28m×D1.38m×H1.6m
介護ベッド用: W2.28m×D1.38m×H1.8m

耐重量・耐荷重

25t

施工する室の条件

- 2階建て以下の木造住宅の1階フローリングに設置
(畳敷きは設置不可)

搬入経路

2tトラック・ハイエース搬入可能な幅

お問い合わせ

新光産業株式会社 TEL.06-6745-2820

大阪府東大阪市本庄西1-2-12 E-mail: info@shinkosangyo.co.jp

メーカー Webサイト▶

<https://www.shinkosangyo-as.com/>



防災ベッド標準型BB-002

地震で木造住宅が倒壊しても、安全な空間を確保する
ベッド型シェルター『防災ベッド』です。



本体価格（税抜）

① **40**万円

② **42**万円

— その他の費用（税抜） —

■ 輸送費（お客様組立ての場合）：60,000円

■ 輸送組立費：160,000円

現場施工

2時間程度

製造日数

2週間～2カ月

実績

2024年度
75台

サイズ

① W2.1m×D1.14m×H1.85m

② W2.1m×D1.34m×H1.85m

※サイズ変更不可

耐重量・耐荷重

真上方向：10t
45度上方向：6t

施工する室の条件

- 天井高2.1m以上
- 搬入口：W0.8m×H1.75m
- 2階建て以下の木造住宅の1階

搬入経路

外：2t車進入経路
内：W0.8m×H1.75m

お問い合わせ

株式会社ニッケン鋼業

静岡県富士宮市山宮226

TEL.0544-58-8336

メーカー Webサイト▶
<https://www.ns-kougyo.co.jp/>



介護ベッド用防災フレーム

地震で木造住宅が倒壊しても1階で介護ベッドを使用している方の安全な空間を確保する介護ベッド用防災フレームです。



※本体にベッドはつきません。

本体価格 (税抜)

45万円

— その他の費用 (税抜) —

■ 輸送組立費: 160,000円

現場施工

2時間程度

製造日数

2週間~2カ月

実績

2024年度
25台

サイズ

W2.45m×D1.14m×H1.85m

※サイズ変更不可

耐重量・耐荷重

真上方向: 5.9t
45度上方向: 5.7t

施工する室の条件

- 天井高2.1m以上
- 搬入口: W0.8m×H1.75m
- 2階建て以下の木造住宅の1階

搬入経路

外: 2t車進入経路
内: W0.8m×H1.75m

お問い合わせ

株式会社ニッケン鋼業

静岡県富士宮市山宮226

TEL.0544-58-8336

メーカー Webサイト▶

<https://www.ns-kougyo.co.jp/>



耐震ベッド

No.12

施工/自社 または 地元業者
(お客様組立でも可)

安心防災ベッド枠B

頑丈な鋼鉄製ゲージでベッドを囲い
家屋の損壊や落下物などから守る防災ベッド枠。



※本体にベッドはつきません。

本体価格 (税抜)

41.8万円

— その他の費用 (税抜) —

■梱包費: 35,000円 ■輸送費: 50,000円 ■出張費 (自社組立の場合): 100,000~150,000円 ■床パネル (畳の場合のみ): 60,000円

現場施工

半日

(成人男性2~3人)

製造日数

1カ月半~2カ月

実績

2024年度
50台程度

サイズ

外寸: W2.4m×D1.3m×H1.855m

内寸: W2.2m×D1.1m×H1.71m

耐重量・耐荷重

16t

施工する室の条件

- 2階建て以下の木造住宅の1階

搬入経路

基本は4t車で道路幅4m強、狭い場合は要相談

お問い合わせ

フジワラ産業株式会社

TEL.06-6586-3388

大阪府大阪市西区境川1丁目4番5号 E-mail: info@fj-i.co.jp

メーカー Webサイト▶
<https://www.fj-i.co.jp/>



各市町村の補助制度に関する お問い合わせはコチラへ

市町村へのお問い合わせ先・制度創設状況一覧 (耐震シェルター・耐震ベッド関係) 令和7年3月時点

最新の創設
状況はこちら▶



お住まいの管轄	市町村窓口			耐震シェルター	高齢者等特例	
					耐震シェルター	耐震ベッド
東部地区	鳥取市	都市整備部建築指導課	0857-30-8362	—	—	—
	岩美町	総務課	0857-73-1411	●	●	●
	若桜町	総務課	0858-82-2211	●	—	—
	智頭町	地域整備課	0858-75-4113	—	—	—
	八頭町	総務課防災室	0858-76-0203	●	—	—
中部地区	倉吉市	建設部建築住宅課	0858-22-8175	●	※	※
	三朝町	建設水道課	0858-43-3502	●	●	●
	湯梨浜町	建設水道課	0858-35-5312	●	—	—
	琴浦町	建設住宅課	0858-55-7805	—	—	—
	北栄町	地域整備課	0858-37-3117	●	●	●
西部地区	米子市	都市整備部建築相談課	0859-23-5227	—	—	—
	境港市	建設部建築営繕課	0859-47-1062	●	●	●
	日吉津村	総務課防災危機管理室	0859-27-5950	—	●	●
	大山町	総務課	0859-54-5201	—	—	—
	南部町	総務課	0859-66-3112	●	※	※
	伯耆町	総務課	0859-68-3111	●	—	●
	日南町	総務課	0859-82-1111	—	—	—
	日野町	建設水道課	0859-72-0350	●	●	●
江府町	総務課	0859-75-2211	—	—	—	

※…R7年度創設予定

鳥取県木造住宅耐震化業者登録制度について

住宅の耐震化を行うにあたり、「誰に頼んだらよいか分からない」「信頼できる業者が分からない」という不安を解消するため、木造住宅の耐震化に関して一定以上の知識を有する建築士等の技術者が所属する建築士事務所、工事業者を登録し、ホームページなどで公表しています。



「県」耐震ケースマネジメント・専門家派遣制度に関するお問い合わせ

専門家をあなたのお宅へ 無料で派遣します! 申込は上記市町村窓口へ

お住まいの木造住宅の耐震化のお悩みを解決するため、住宅所有者のご依頼に応じて専門家(建築士、宅地建物建物取引士、ファイナンシャル・プランナー)を派遣し、耐震化に関する相談を無料で行います。

鳥取県生活環境部 暮らしの安心局 住宅政策課

〒680-8570 鳥取県鳥取市東町1丁目220 TEL:0857-26-7697 FAX:0857-26-8113
E-mail: jyutaku-seisaku@pref.tottori.lg.jp