

令和6年度鳥取県空港の定期便利用状況（令和7年1月確定値）

鳥取県輝く鳥取創造本部観光交流局観光戦略課

◇令和6年度鳥取空港定期便利用状況

(単位:人)

区分	4月		5月		6月		7月		8月		9月		10月		11月		12月		1月		2月		3月		合計	
	客数	利用率	客数	利用率	客数	利用率	客数	利用率	客数	利用率	客数	利用率	客数	利用率	客数	利用率	客数	利用率	客数	利用率	客数	利用率	客数	利用率	客数	利用率
ANA東京便計	(51,234) 30,501	59.5%	(51,492) 35,236	68.4%	(51,229) 31,065	60.6%	(53,783) 32,316	60.1%	(54,470) 38,905	71.4%	(53,828) 36,317	67.5%	(51,641) 38,685	74.9%	(47,380) 39,675	83.7%	(50,214) 32,617	65.0%	(49,412) 27,389	55.4%	(0) 0		(0) 0		(514,683) 342,706	66.6%

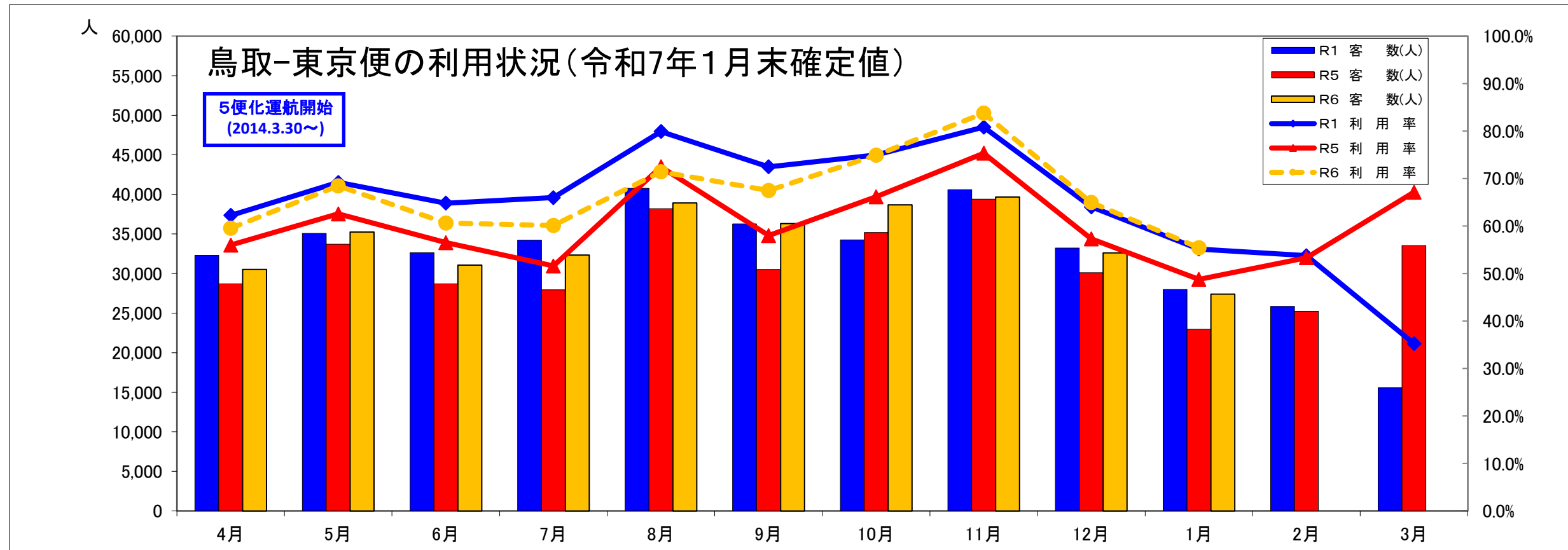
()内は提供座席数

◇令和6年度米子空港定期便利用状況

(単位:人)

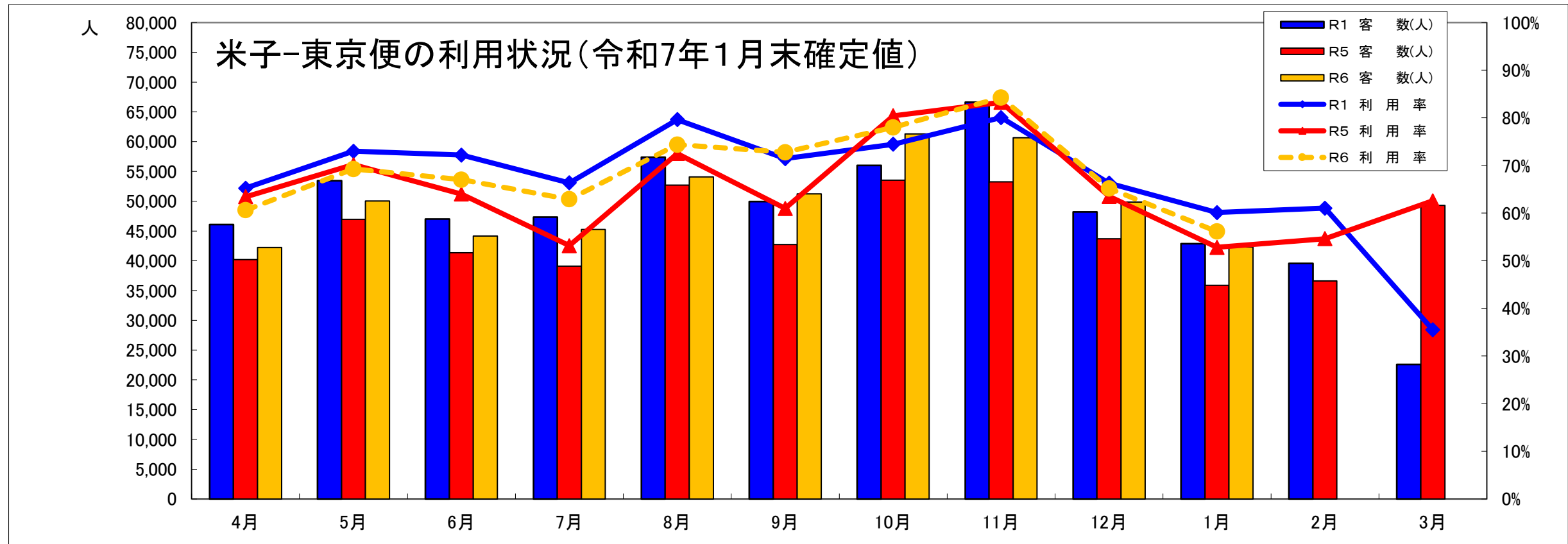
区分	4月		5月		6月		7月		8月		9月		10月		11月		12月		1月		2月		3月		合計		
	客数	利用率	客数	利用率	客数	利用率	客数	利用率	客数	利用率	客数	利用率	客数	利用率	客数	利用率	客数	利用率	客数	利用率	客数	利用率	客数	利用率	客数	利用率	
ANA東京便計	(69,696) 42,236	60.6%	(72,264) 50,038	69.2%	(65,862) 44,145	67.0%	(71,977) 45,272	62.9%	(72,752) 54,095	74.4%	(70,404) 51,227	72.8%	(78,576) 61,275	78.0%	(71,995) 60,661	84.3%	(76,506) 49,864	65.2%	(75,398) 42,317	56.1%	(0) 0		(0) 0		(725,430) 501,130	69.1%	
国際便 (ソウル便+ 香港便+上海便)	(4,880) 3,998	81.9%	(5,660) 4,356	77.0%	(5,070) 4,296	84.7%	(5,270) 4,334	82.2%	(5,120) 4,072	79.5%	(5,079) 4,017	79.1%	(6,404) 4,955	77.4%	(9,552) 7,546	79.0%	(10,302) 8,174	79.3%	9,670 6,775	70.1%						(67,007) 52,523	78.4%
国内便及び国際便 合計	(74,576) 46,234	62.0%	(77,924) 54,394	69.8%	(70,932) 48,441	68.3%	(77,247) 49,606	64.2%	(77,872) 58,167	74.7%	(75,483) 55,244	73.2%	(84,980) 66,230	77.9%	(81,547) 68,207	83.6%	(86,808) 58,038	66.9%	(85,068) 49,092	57.7%	(0) 0		(0) 0		(792,437) 553,653	69.9%	

()内は提供座席数



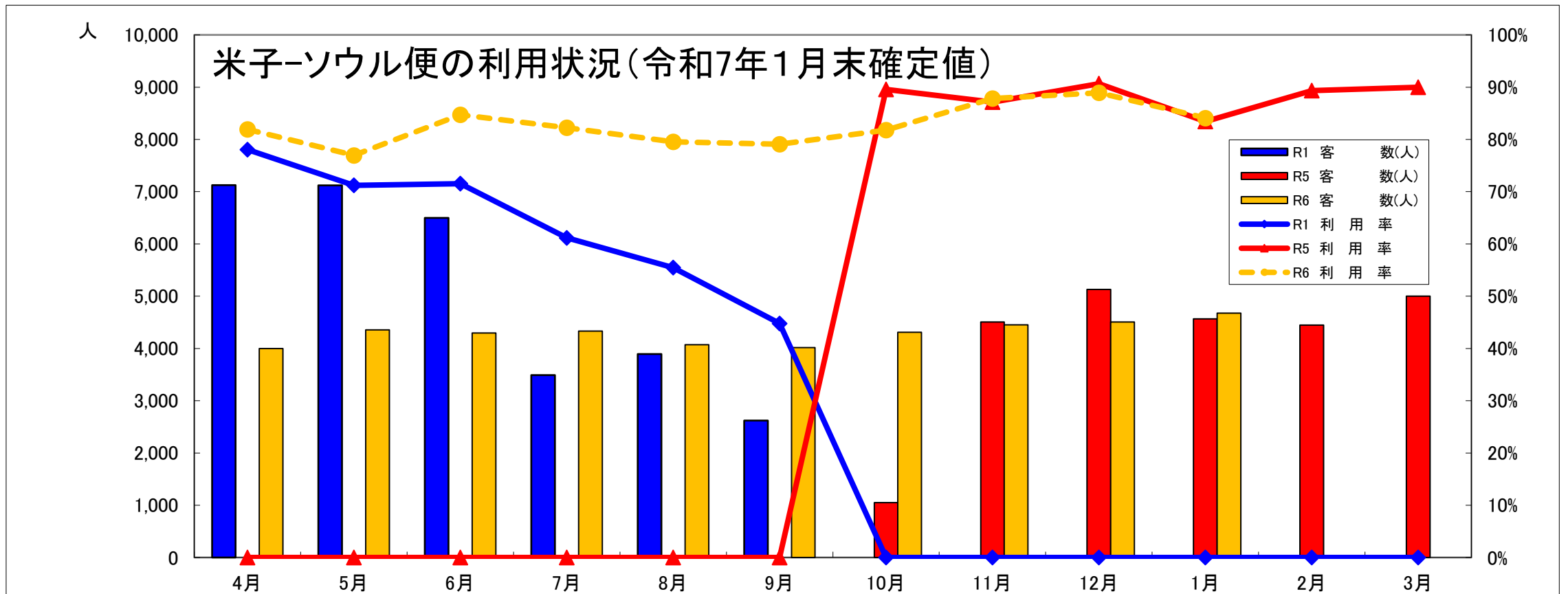
区分	4月	5月	6月	7月	8月	9月	10月	11月	12月	1月	2月	3月	年度計
R1 客数(人)	32,295	35,068	32,651	34,218	40,748	36,275	34,256	40,586	33,219	27,982	25,841	15,557	388,696
R1 座席数	51,880	50,696	50,381	51,866	51,005	50,053	45,700	50,214	51,884	50,741	48,079	44,153	596,652
R1 利用率	62.2%	69.2%	64.8%	66.0%	79.9%	72.5%	75.0%	80.8%	64.0%	55.1%	53.7%	35.2%	65.1%
R5 客数(人)	28,704	33,703	28,693	27,958	38,178	30,524	35,186	39,383	30,101	22,968	25,219	33,533	374,150
R5 座席数	51,284	53,867	50,786	54,211	52,690	52,651	53,191	52,290	52,546	47,106	47,282	49,953	617,857
R5 利用率	56.0%	62.6%	56.5%	51.6%	72.5%	58.0%	66.2%	75.3%	57.3%	48.8%	53.3%	67.1%	60.6%
R6 客数(人)	30,501	35,236	31,065	32,316	38,905	36,317	38,685	39,675	32,617	27,389			342,706
R6 座席数	51,234	51,492	51,229	53,783	54,470	53,828	51,641	47,380	50,214	49,412			514,683
R6 利用率	59.5%	68.4%	60.6%	60.1%	71.4%	67.5%	74.9%	83.7%	65.0%	55.4%			66.6%
01-06年度客数増減	△ 1,794	168	△ 1,586	△ 1,902	△ 1,843	42	4,429	△ 911	△ 602	△ 593			△ 4,592
01-06年度座席数増減	△ 646	796	848	1,917	3,465	3,775	5,941	△ 2,834	△ 1,670	△ 1,329			10,263
01-06年度客数比	94.4%	100.5%	95.1%	94.4%	95.5%	100.1%	112.9%	97.8%	98.2%	97.9%			98.7%
01-06年度座席数比	98.8%	101.6%	101.7%	103.7%	106.8%	107.5%	113.0%	94.4%	96.8%	97.4%			102.0%
05-06年度客数増減	1,797	1,533	2,372	4,358	727	5,793	3,499	292	2,516	4,421			27,308
05-06年度座席数増減	△ 50	△ 2,375	443	△ 428	1,780	1,177	△ 1,550	△ 4,910	△ 2,332	2,306			△ 5,939
05-06年度客数比	106.3%	104.5%	108.3%	115.6%	101.9%	119.0%	109.9%	100.7%	108.4%	119.2%			108.7%
05-06年度座席数比	99.9%	95.6%	100.9%	99.2%	103.4%	102.2%	97.1%	90.6%	95.6%	104.9%			98.9%

※数値はANAからの確定値。

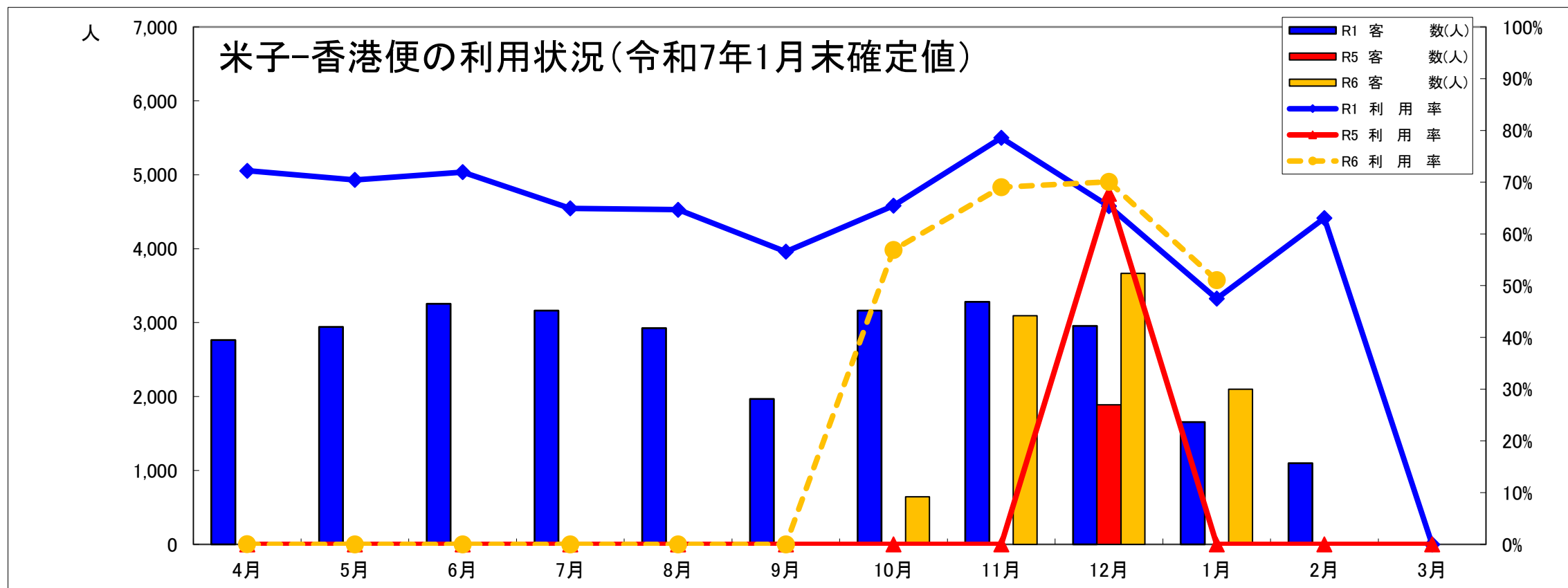


区分	4月	5月	6月	7月	8月	9月	10月	11月	12月	1月	2月	3月	年度計
R1 客数(人)	46,070	53,436	46,997	47,344	57,373	49,941	56,032	66,644	48,217	42,856	39,572	22,590	577,072
R1 座席数	70,622	73,225	65,096	71,360	72,065	69,902	75,270	83,240	72,725	71,300	64,818	63,639	853,262
R1 利用率	65.2%	73.0%	72.2%	66.3%	79.6%	71.4%	74.4%	80.1%	66.3%	60.1%	61.1%	35.5%	67.6%
R5 客数(人)	40,176	46,976	41,342	39,113	52,686	42,724	53,520	53,263	43,695	35,862	36,631	49,311	535,299
R5 座席数	63,352	66,930	64,607	73,569	72,663	70,069	66,541	63,975	68,792	67,884	67,043	78,775	824,200
R5 利用率	63.4%	70.2%	64.0%	53.2%	72.5%	61.0%	80.4%	83.3%	63.5%	52.8%	54.6%	62.6%	64.9%
R6 客数(人)	42,236	50,038	44,145	45,272	54,095	51,227	61,275	60,661	49,864	42,317			501,130
R6 座席数	69,696	72,264	65,862	71,977	72,752	70,404	78,576	71,995	76,506	75,398			725,430
R6 利用率	60.6%	69.2%	67.0%	62.9%	74.4%	72.8%	78.0%	84.3%	65.2%	56.1%			69.1%
01-06年度客数増減	△ 3,834	△ 3,398	△ 2,852	△ 2,072	△ 3,278	1,286	5,243	△ 5,983	1,647	△ 539			△ 13,780
01-06年度座席数増減	△ 926	△ 961	766	617	687	502	3,306	△ 11,245	3,781	4,098			625
01-06年度客数比	91.7%	93.6%	93.9%	95.6%	94.3%	102.6%	109.4%	91.0%	103.4%	98.7%			97.3%
01-06年度座席数比	98.7%	98.7%	101.2%	100.9%	101.0%	100.7%	104.4%	86.5%	105.2%	105.7%			100.1%
05-06年度客数増減	2,060	3,062	2,803	6,159	1,409	8,503	7,755	7,398	6,169	6,455			51,773
05-06年度座席数増減	6,344	5,334	1,255	△ 1,592	89	335	12,035	8,020	7,714	7,514			47,048
05-06年度客数比	105.1%	106.5%	106.8%	115.7%	102.7%	119.9%	114.5%	113.9%	114.1%	118.0%			111.5%
05-06年度座席数比	110.0%	108.0%	101.9%	97.8%	100.1%	100.5%	118.1%	112.5%	111.2%	111.1%			106.9%

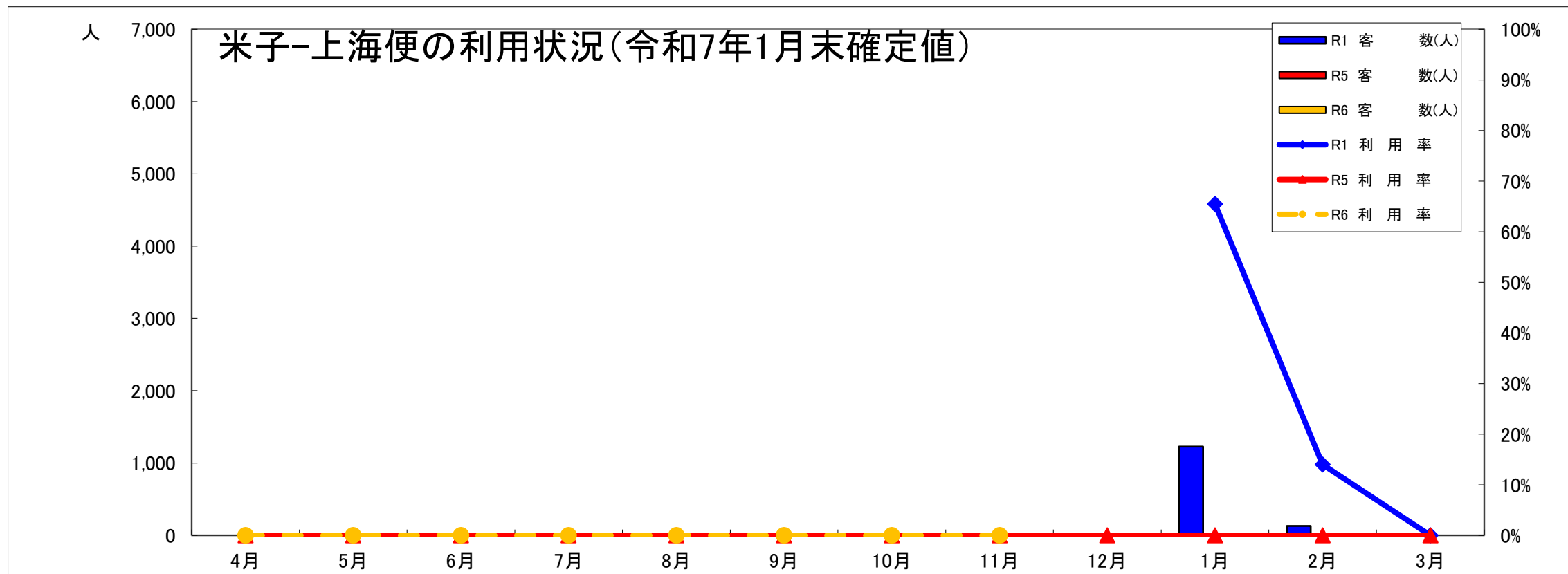
※数値はANAからの確定値。



区分	4月	5月	6月	7月	8月	9月	10月	11月	12月	1月	2月	3月	年度計
R1 客数(人)	7,123	7,122	6,499	3,490	3,893	2,619	0	0	0	0	0	0	30,746
R1 利用率	78.1%	71.2%	71.5%	61.2%	55.5%	44.8%	0.0%	0.0%	0.0%	0.0%	0.0%	0.0%	65.7%
R5 客数(人)	0	0	0	0	0	0	1,048	4,506	5,131	4,564	4,449	5,002	24,700
R5 利用率	0.0%	0.0%	0.0%	0.0%	0.0%	0.0%	89.6%	87.2%	90.7%	83.4%	89.3%	90.0%	88.2%
R6 客数(人)	3,998	4,356	4,296	4,334	4,072	4,017	4,310	4,452	4,508	4,676			43,019
R6 利用率	81.9%	77.0%	84.7%	82.2%	79.5%	79.1%	81.8%	87.8%	88.9%	84.1%			82.7%
01-06年度客数増減	△ 3,125	△ 2,766	△ 2,203	844	179	1,398	4,310	4,452	4,508	4,676			12,273
01-06年度客数比	56.1%	61.2%	66.1%	124.2%	104.6%	153.4%	0.0%	0.0%	0.0%	0.0%			139.9%
05-06年度客数増減	3,998	4,356	4,296	4,334	4,072	4,017	3,262	△ 54	△ 623	112			27,770
05-06年度客数比	0.0%	0.0%	0.0%	0.0%	0.0%	0.0%	411.3%	98.8%	87.9%	102.5%			282.1%



区分	4月	5月	6月	7月	8月	9月	10月	11月	12月	1月	2月	3月	年度計
R1 客数(人)	2,764	2,942	3,255	3,164	2,926	1,968	3,161	3,281	2,956	1,653	1,097	0	29,167
R1 利用率	72.2%	70.5%	71.9%	64.9%	64.7%	56.6%	65.5%	78.6%	65.3%	47.5%	63.0%	0.0%	66.1%
R5 客数(人)	0	0	0	0	0	0	0	0	1,887	0	0	0	1,887
R5 利用率	0.0%	0.0%	0.0%	0.0%	0.0%	0.0%	0.0%	0.0%	67.8%	0.0%	0.0%	0.0%	67.8%
R6 客数(人)	0	0	0	0	0	0	645	3,094	3,666	2,099			9,504
R6 利用率	0.0%	0.0%	0.0%	0.0%	0.0%	0.0%	56.9%	69.0%	70.1%	51.1%			63.5%
01-06年度客数増減	△ 2,764	△ 2,942	△ 3,255	△ 3,164	△ 2,926	△ 1,968	△ 2,516	△ 187	710	446			△ 18,566
01-06年度客数比	0.0%	0.0%	0.0%	0.0%	0.0%	0.0%	20.4%	94.3%	124.0%	127.0%			32.6%
05-06年度客数増減	0	0	0	0	0	0	645	3,094	1,779	2,099			7,617
05-06年度客数比	0.0%	0.0%	0.0%	0.0%	0.0%	0.0%	0.0%	0.0%	194.3%	0.0%			403.7%



区 分	4月	5月	6月	7月	8月	9月	10月	11月	12月	1月	2月	3月	年度計
R1 客 数(人)										1,226	131	0	1,357
R1 利 用 率										65.5%	14.0%	0.0%	48.3%
R5 客 数(人)	0	0	0	0	0	0	0	0	0	0	0	0	0
R5 利 用 率	0.0%	0.0%	0.0%	0.0%	0.0%	0.0%	0.0%	0.0%	0.0%	0.0%	0.0%	0.0%	0.0%
R6 客 数(人)	0	0	0	0	0	0	0	0	0	0			0
R6 利 用 率	0.0%	0.0%	0.0%	0.0%	0.0%	0.0%	0.0%	0.0%	0.0%	0.0%			0.0%
01-06年度客数増減	0	0	0	0	0	0	0	0	0	0			0
01-06年度客数比	0.0%	0.0%	0.0%	0.0%	0.0%	0.0%	0.0%	0.0%	0.0%	0.0%			0.0%
05-06年度客数増減	0	0	0	0	0	0	0	0	0	0			0
05-06年度客数比	0.0%	0.0%	0.0%	0.0%	0.0%	0.0%	0.0%	0.0%	0.0%	0.0%			0.0%