

平成25年度のANA鳥取-東京便の利用状況は、閑散期に入り、搭乗者数の減少は見られるものの、旅客数で4年ぶりに30万人を越えた昨年度対比で約9%の伸びを示し、年度集計で33万人を越える空港利用者数となった。

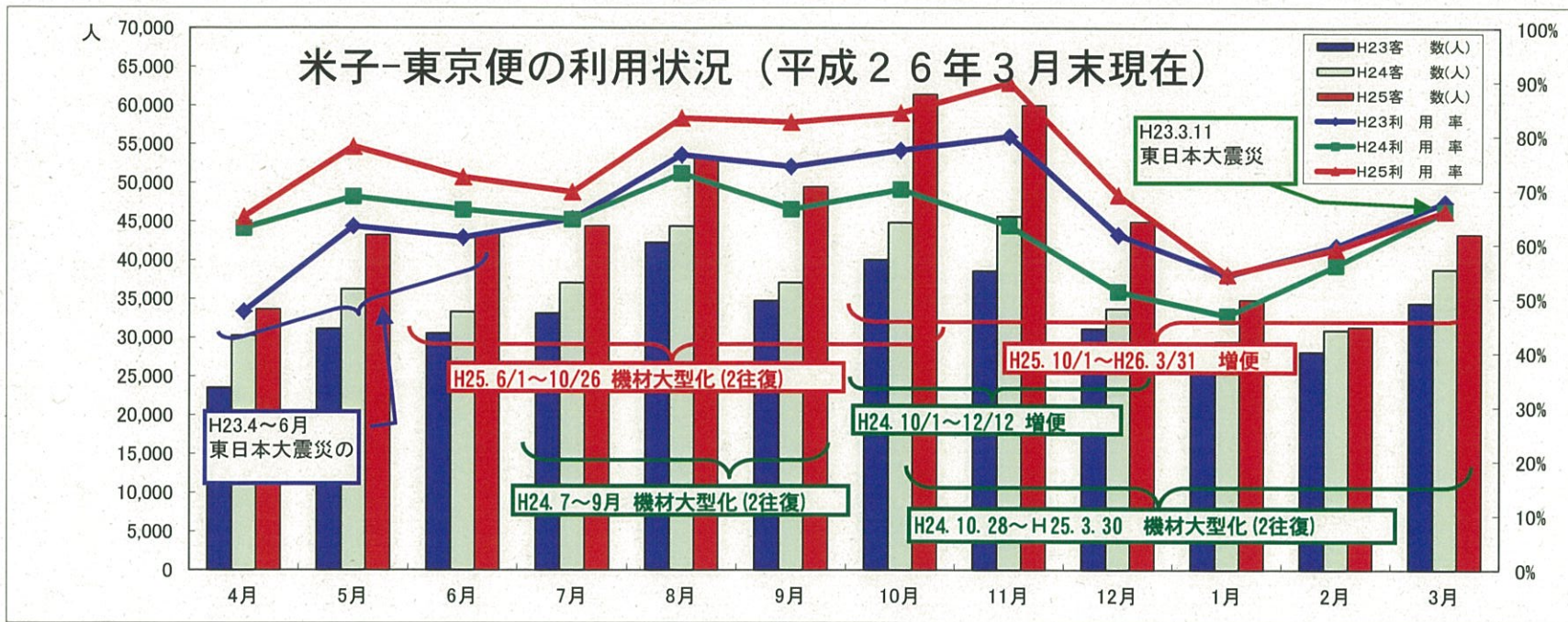
また年度を通じた搭乗率も昨年度を5%近く上回る67.3%となり、特に11月の搭乗率は80.8%と非常に高い利用率となった。

今年度の利用者の大幅な伸びは、出雲大社大遷宮をきっかけとした山陰旅行需要の増加が要因の一つと考えられ、東京便の潜在的な需用の高さを示している。

区分	4月	5月	6月	7月	8月	9月	10月	11月	12月	1月	2月	3月	年度計
H23客数(人)	17,955	22,230	22,208	24,586	27,982	23,851	29,145	27,597	22,709	16,807	16,712	25,351	277,133
H23座席数	38,487	40,564	37,117	38,954	40,317	35,745	40,881	39,168	38,671	37,396	31,971	40,426	459,697
H23利用率	46.7%	54.8%	59.8%	63.1%	69.4%	66.7%	71.3%	70.5%	58.7%	44.9%	52.3%	62.7%	60.3%
H24客数(人)	23,104	25,937	24,017	26,176	30,837	27,602	28,901	29,030	22,180	17,217	19,646	27,238	301,885
H24座席数	37,852	39,090	37,830	45,737	45,811	44,316	41,553	39,466	38,573	36,727	35,584	39,199	481,738
H24利用率	61.0%	66.4%	63.5%	57.2%	67.3%	62.3%	69.6%	73.6%	57.5%	46.9%	55.2%	69.5%	62.7%
H25客数(人)	25,428	27,914	26,425	27,723	31,791	29,584	32,155	32,504	26,116	21,912	20,618	27,846	330,016
H25座席数	42,411	42,358	40,376	41,999	41,617	39,627	41,217	40,247	41,567	42,185	34,554	42,102	490,260
H25利用率	60.0%	65.9%	65.4%	66.0%	76.4%	74.7%	78.0%	80.8%	62.8%	51.9%	59.7%	66.1%	67.3%
23-25年度客数増減	7,473	5,684	4,217	3,137	3,809	5,733	3,010	4,907	3,407	5,105	3,906	2,495	52,883
23-25年度座席数増減	3,924	1,794	3,259	3,045	1,300	3,882	336	1,079	2,896	4,789	2,583	1,676	30,563
23-25年度客数比	141.6%	125.6%	119.0%	112.8%	113.6%	124.0%	110.3%	117.8%	115.0%	130.4%	123.4%	109.8%	119.1%
23-25年度座席数比	110.2%	104.4%	108.8%	107.8%	103.2%	110.9%	100.8%	102.8%	107.5%	112.8%	108.1%	104.1%	106.6%
24-25年度客数増減	2,324	1,977	2,408	1,547	954	1,982	3,254	3,474	3,936	4,695	972	608	28,131
24-25年度座席数増減	4,559	3,268	2,546	△ 3,738	△ 4,194	△ 4,689	△ 336	781	2,994	5,458	△ 1,030	2,903	8,522
24-25年度客数比	110.1%	107.6%	110.0%	105.9%	103.1%	107.2%	111.3%	112.0%	117.7%	127.3%	104.9%	102.2%	109.3%
24-25年度座席数比	112.0%	108.4%	106.7%	91.8%	90.8%	89.4%	99.2%	102.0%	107.8%	114.9%	97.1%	107.4%	101.8%

※数値はANA鳥取空港からの確定値。





平成25年度のANA東京便利用状況は、旅客数で就航以来最高となった昨年度対比で約23%と大幅な伸びを示し、年度集計で史上初めて年間搭乗者数50万人を越え約544千人を記録した。

米子鬼太郎空港のANA東京便は、今年6/1~10/26まで1日2便が大型化され、10/1以降6便化が継続されており、提供座席数は前年比約5%増加しているが、旅客数は提供座席数の増加を大きく上回る伸びを示し、年度を通じて73.3%という高い搭乗率を示した。

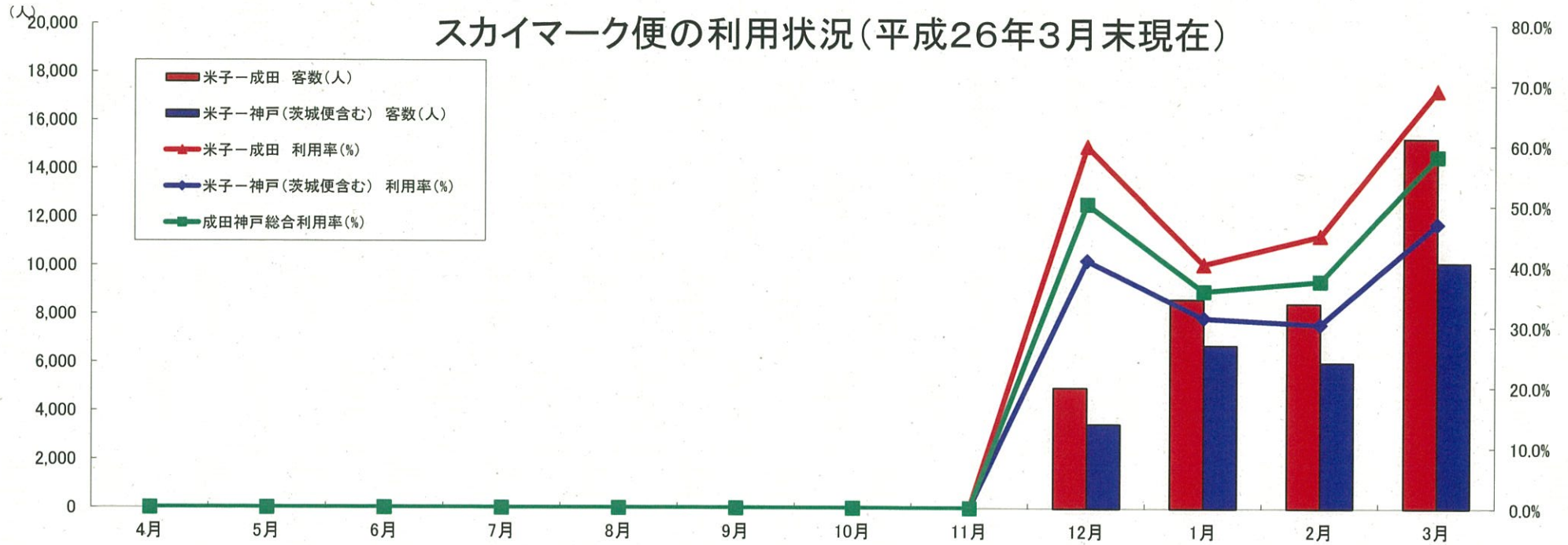
今年度の利用者的大幅な伸びは、出雲大社大遷宮をはじめとする山陰旅行需要の増加、ANA側での増便や機材大型化が要因の一つと考えられ、東京便の潜在的な需用の高さを示している。

区分	4月	5月	6月	7月	8月	9月	10月	11月	12月	1月	2月	3月	年度計
H23客数(人)	23,489	31,105	30,562	33,117	42,254	34,761	40,077	38,619	31,140	26,913	28,160	34,453	394,650
H23座席数	49,330	49,074	49,832	51,172	55,168	46,718	51,750	48,264	50,396	49,542	47,158	50,810	599,214
H23利用率	47.6%	63.4%	61.3%	64.7%	76.6%	74.4%	77.4%	80.0%	61.8%	54.3%	59.7%	67.8%	65.9%
H24客数(人)	30,250	36,225	33,331	37,074	44,376	37,125	44,886	45,681	33,743	29,476	30,956	38,818	441,941
H24座席数	48,004	52,624	50,166	57,344	60,687	55,817	63,922	71,932	65,780	62,905	55,167	58,723	703,071
H24利用率	63.0%	68.8%	66.4%	64.7%	73.1%	66.5%	70.2%	63.5%	51.3%	46.9%	56.1%	66.1%	62.9%
H25客数(人)	33,661	43,238	43,471	44,415	53,424	49,515	61,494	60,034	44,993	34,929	31,392	43,381	543,947
H25座席数	51,688	55,375	59,997	63,711	64,071	59,935	72,914	66,774	65,023	64,062	53,040	65,551	742,141
H25利用率	65.1%	78.1%	72.5%	69.7%	83.4%	82.6%	84.3%	89.9%	69.2%	54.5%	59.2%	66.2%	73.3%
23-25年度客数増減	10,172	12,133	12,909	11,298	11,170	14,754	21,417	21,415	13,853	8,016	3,232	8,928	149,297
23-25年度座席数増減	2,358	6,301	10,165	12,539	8,903	13,217	21,164	18,510	14,627	14,520	5,882	14,741	142,927
23-25年度客数比	143.3%	139.0%	142.2%	134.1%	126.4%	142.4%	153.4%	155.5%	144.5%	129.8%	111.5%	125.9%	137.8%
23-25年度座席数比	104.8%	112.8%	120.4%	124.5%	116.1%	128.3%	140.9%	138.4%	129.0%	129.3%	112.5%	129.0%	123.9%
24-25年度客数増減	3,411	7,013	10,140	7,341	9,048	12,390	16,608	14,353	11,250	5,453	436	4,563	102,006
24-25年度座席数増減	3,684	2,751	9,831	6,367	3,384	4,118	8,992	△ 5,158	△ 757	1,157	△ 2,127	6,828	39,070
24-25年度客数比	111.3%	119.4%	130.4%	119.8%	120.4%	133.4%	137.0%	131.4%	133.3%	118.5%	101.4%	111.8%	123.1%
24-25年度座席数比	107.7%	105.2%	119.6%	111.1%	105.6%	107.4%	114.1%	92.8%	98.8%	101.8%	96.1%	111.6%	105.6%

※数値はANA米子空港からの確定値。



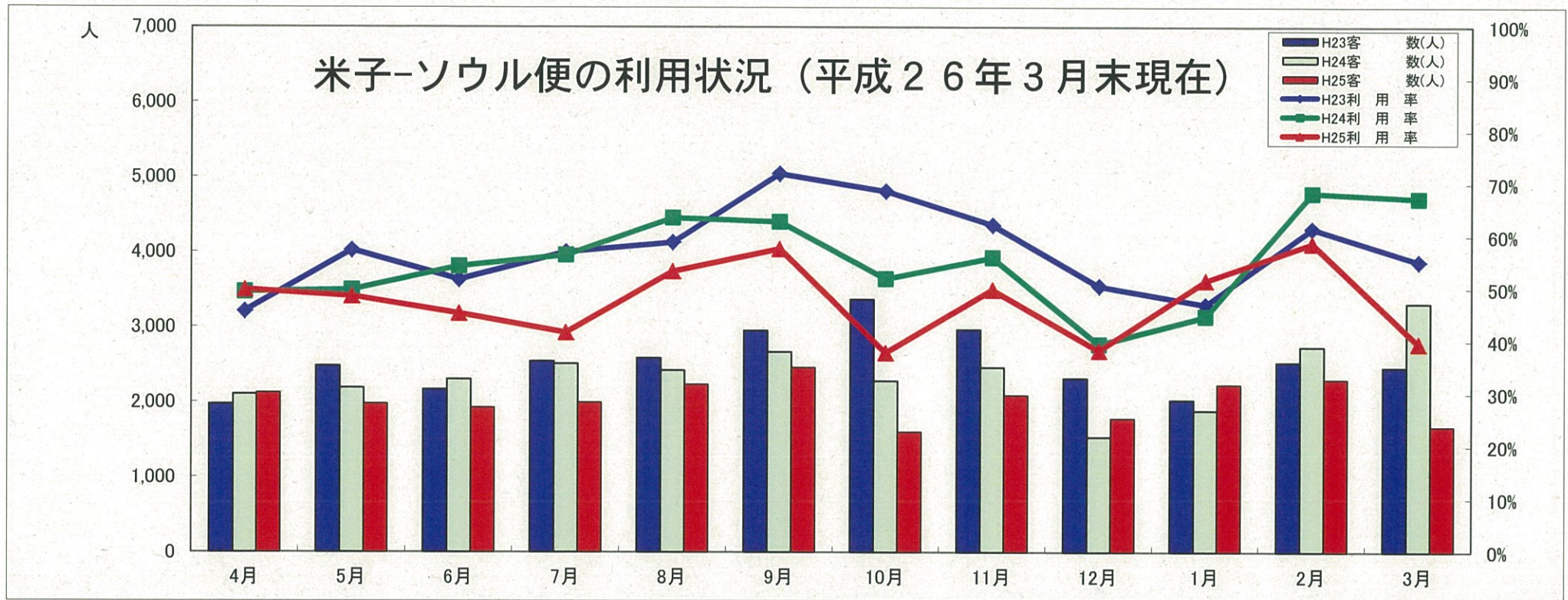
## スカイマーク便の利用状況(平成26年3月末現在)



路線	区分	4月	5月	6月	7月	8月	9月	10月	11月	12月	1月	2月	3月	年度計
米子-成田	H25客数(人)									4,978	8,642	8,465	15,299	37,384
	H25座席数									8,319	21,417	18,762	22,125	70,623
	H25利用率	#DIV/0!	#DIV/0!	#DIV/0!	#DIV/0!	#DIV/0!	#DIV/0!	#DIV/0!	#DIV/0!	59.8%	40.4%	45.1%	69.1%	52.9%
米子-神戸 (米子-茨城を含む)	H25客数(人)									3,479	6,740	6,030	10,147	26,396
	H25座席数									8,496	21,417	19,824	21,594	71,331
	H25利用率	#DIV/0!	#DIV/0!	#DIV/0!	#DIV/0!	#DIV/0!	#DIV/0!	#DIV/0!	#DIV/0!	40.9%	31.5%	30.4%	47.0%	37.0%
米子分 合計	H25客数(人)									8,457	15,382	14,495	25,446	63,780
	H25座席数									16,815	42,834	38,586	43,719	141,954
	H25利用率	#DIV/0!	#DIV/0!	#DIV/0!	#DIV/0!	#DIV/0!	#DIV/0!	#DIV/0!	#DIV/0!	50.3%	35.9%	37.6%	58.2%	44.9%

※数値はSKYMARK社 ※数値はSKYMARK社プレスリリース。





区分	4月	5月	6月	7月	8月	9月	10月	11月	12月	1月	2月	3月	年度計
H23客数(人)	1,971	2,477	2,165	2,542	2,584	2,951	3,364	2,964	2,316	2,025	2,524	2,456	30,339
H23利用率	45.8%	57.5%	51.8%	57.1%	58.9%	72.0%	68.7%	62.2%	50.6%	47.0%	61.5%	55.2%	57.4%
H24客数(人)	2,103	2,188	2,300	2,508	2,419	2,666	2,279	2,459	1,533	1,884	2,729	3,310	28,378
H24利用率	49.5%	49.9%	54.4%	56.5%	63.6%	62.8%	52.0%	56.0%	39.5%	44.8%	68.3%	67.2%	55.5%
H25客数(人)	2,123	1,976	1,926	1,994	2,233	2,460	1,602	2,089	1,782	2,231	2,297	1,671	24,384
H25利用率	49.9%	48.6%	45.4%	41.7%	53.4%	57.7%	37.9%	49.9%	38.3%	51.6%	58.7%	39.6%	47.5%
対前々年客数増減	152	△ 501	△ 239	△ 548	△ 351	△ 491	△ 1,762	△ 875	△ 534	206	△ 227	△ 785	△ 5,955
客数対前々年度比	107.7%	79.8%	89.0%	78.4%	86.4%	83.4%	47.6%	70.5%	76.9%	110.2%	91.0%	68.0%	80.4%
対前年客数増減	20	△ 212	△ 374	△ 514	△ 186	△ 206	△ 677	△ 370	249	347	△ 432	△ 1,639	△ 3,994
客数対前年度比	101.0%	90.3%	83.7%	79.5%	92.3%	92.3%	70.3%	85.0%	116.2%	118.4%	84.2%	50.5%	85.9%



平成25年度鳥取県内の空港の定期便利用状況（平成26年3月末現在）

鳥取県地域振興部交通政策課

◇平成25年度鳥取空港定期便利用状況

(単位:人)

区分	4月		5月		6月		7月		8月		9月		10月		11月		12月		1月		2月		3月		合計	
	客数	利用率	客数	利用率	客数	利用率	客数	利用率	客数	利用率	客数	利用率	客数	利用率	客数	利用率	客数	利用率	客数	利用率	客数	利用率	客数	利用率	客数	利用率
ANA東京便計	( 42,411 ) 25,428	60.0%	( 42,358 ) 27,914	65.9%	( 40,376 ) 26,425	65.4%	( 41,999 ) 27,723	66.0%	( 41,617 ) 31,791	76.4%	( 39,627 ) 29,584	74.7%	( 41,217 ) 32,155	78.0%	( 40,247 ) 32,504	80.8%	( 41,567 ) 26,116	62.8%	( 42,185 ) 21,912	51.9%	( 34,554 ) 20,618	59.7%	( 42,102 ) 27,846	66.1%	( 490,260 ) 330,016	67.3%

( )内は提供座席数

◇平成25年度米子空港定期便利用状況

(単位:人)

区分	4月		5月		6月		7月		8月		9月		10月		11月		12月		1月		2月		3月		合計	
	客数	利用率	客数	利用率	客数	利用率	客数	利用率	客数	利用率	客数	利用率	客数	利用率	客数	利用率	客数	利用率	客数	利用率	客数	利用率	客数	利用率	客数	利用率
ANA東京便計	( 51,688 ) 33,661	65.1%	( 55,375 ) 43,238	78.1%	( 59,997 ) 43,471	72.5%	( 63,711 ) 44,415	69.7%	( 64,071 ) 53,424	83.4%	( 59,935 ) 49,515	82.6%	( 72,914 ) 61,494	84.3%	( 66,774 ) 60,034	89.9%	( 65,023 ) 44,993	69.2%	( 64,062 ) 34,929	54.5%	( 53,040 ) 31,392	59.2%	( 65,551 ) 43,381	66.2%	( 742,141 ) 543,947	73.3%
スカイマーク	( 0 ) 0	#####	( 0 ) 0	#####	( 0 ) 0	#####	( 0 ) 0	#####	( 0 ) 0	#####	( 0 ) 0	#####	( 0 ) 0	#####	( 0 ) 0	#####	( 8,319 ) 4,978	59.8%	( 21,417 ) 8,642	40.4%	( 18,762 ) 8,465	45.1%	( 22,125 ) 15,299	69.1%	( 70,623 ) 37,384	52.9%
神戸便計 (茨城便を含む)	( 0 ) 0	#####	( 0 ) 0	#####	( 0 ) 0	#####	( 0 ) 0	#####	( 0 ) 0	#####	( 0 ) 0	#####	( 0 ) 0	#####	( 0 ) 0	#####	( 8,496 ) 3,479	40.9%	( 21,417 ) 6,740	31.5%	( 19,824 ) 6,030	30.4%	( 21,594 ) 10,147	47.0%	( 71,331 ) 26,396	37.0%
小計(国内定期便)	( 51,688 ) 33,661	65.1%	( 55,375 ) 43,238	78.1%	( 59,997 ) 43,471	72.5%	( 63,711 ) 44,415	69.7%	( 64,071 ) 53,424	83.4%	( 59,935 ) 49,515	82.6%	( 72,914 ) 61,494	84.3%	( 66,774 ) 60,034	89.9%	( 81,838 ) 53,450	65.3%	( 106,896 ) 50,311	47.1%	( 91,626 ) 45,887	50.1%	( ##### ) 68,827	63.0%	( 884,095 ) 607,727	68.7%
アジアナソウル便計	( 4,254 ) 2,123	49.9%	( 4,062 ) 1,976	48.6%	( 4,244 ) 1,926	45.4%	( 4,778 ) 1,994	41.7%	( 4,182 ) 2,233	53.4%	( 4,266 ) 2,460	57.7%	( 4,226 ) 1,602	37.9%	( 4,184 ) 2,089	49.9%	( 4,652 ) 1,782	38.3%	( 4,322 ) 2,231	51.6%	( 3,912 ) 2,297	58.7%	( 4,222 ) 1,671	39.6%	( 51,304 ) 24,384	47.5%
合計 (国内便及び国際便)	( 55,942 ) 35,784	64.0%	( 59,437 ) 45,214	76.1%	( 64,241 ) 45,397	70.7%	( 68,489 ) 46,409	67.8%	( 68,253 ) 55,657	81.5%	( 64,201 ) 51,975	81.0%	( 77,140 ) 63,096	81.8%	( 70,958 ) 62,123	87.5%	( 86,490 ) 55,232	63.9%	( 111,218 ) 52,542	47.2%	( 95,538 ) 48,184	50.4%	( ##### ) 70,498	62.1%	( 935,399 ) 632,111	67.6%

( )内は提供座席数