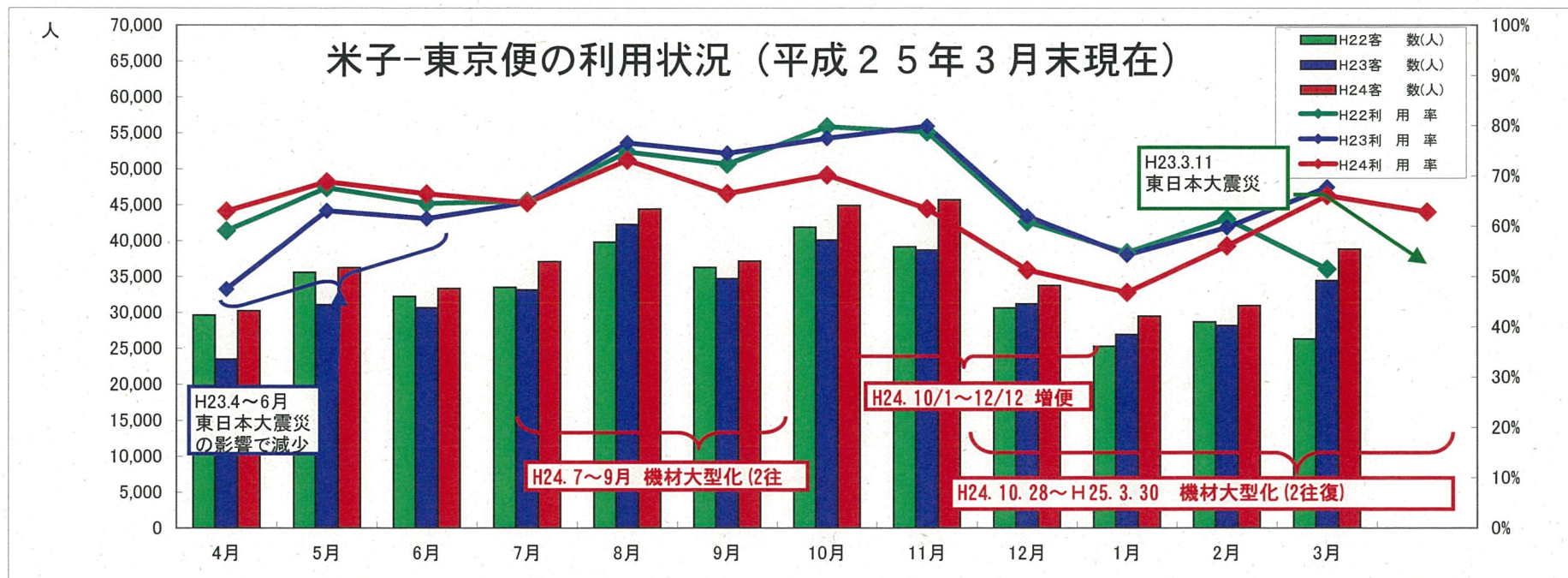


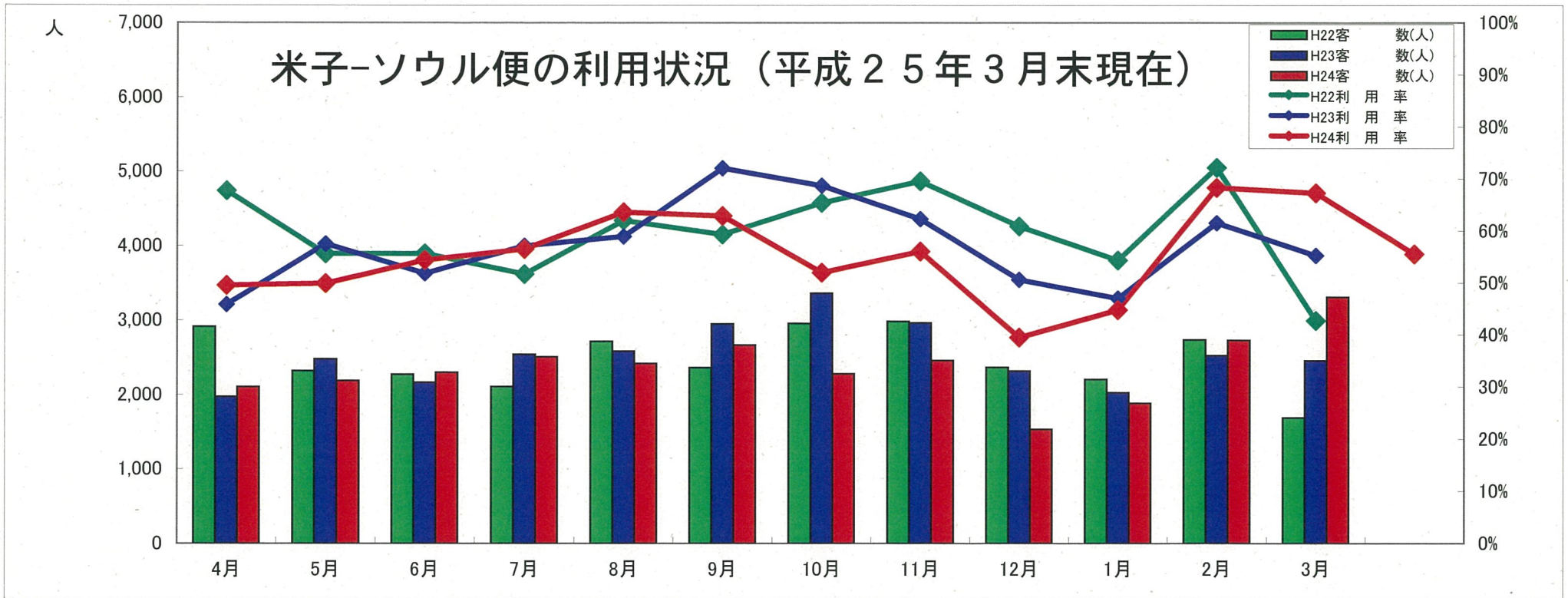
区分	4月	5月	6月	7月	8月	9月	10月	11月	12月	1月	2月	3月	年度計
H22客数(人)	25,288	26,106	24,396	26,630	30,961	26,063	29,258	27,813	21,998	17,991	20,640	19,606	296,750
H22座席数	44,977	40,723	37,500	41,596	43,772	39,875	40,309	40,543	40,122	36,353	37,313	38,419	481,502
H22利用率	56.2%	64.1%	65.1%	64.0%	70.7%	65.4%	72.6%	68.6%	54.8%	49.5%	55.3%	51.0%	61.6%
H23客数(人)	17,810	22,230	22,207	24,586	27,982	23,851	29,145	27,597	22,709	16,807	16,712	25,351	276,987
H23座席数	38,545	40,527	37,157	38,950	40,318	35,830	40,904	39,177	38,695	37,406	31,974	40,750	460,233
H23利用率	46.2%	54.9%	59.8%	63.1%	69.4%	66.6%	71.3%	70.4%	58.7%	44.9%	52.3%	62.2%	60.2%
H24客数(人)	23,104	25,937	24,017	26,176	30,837	27,602	28,901	29,030	22,180	17,217	19,646	27,238	301,885
H24座席数	37,852	39,090	37,830	45,737	45,811	44,316	41,553	39,466	38,573	36,727	35,584	39,199	481,738
H24利用率	61.0%	66.4%	63.5%	57.2%	67.3%	62.3%	69.6%	73.6%	57.5%	46.9%	55.2%	69.5%	62.7%
22-24年度客数増減	△ 2,184	△ 169	△ 379	△ 454	△ 124	1,539	△ 357	1,217	182	△ 774	△ 994	7,632	5,135
22-24年度座席数増減	△ 7,125	△ 1,633	330	4,141	2,039	4,441	1,244	△ 1,077	△ 1,549	374	△ 1,729	780	236
22-24年度客数比	91.4%	99.4%	98.4%	98.3%	99.6%	105.9%	98.8%	104.4%	100.8%	95.7%	95.2%	138.9%	101.7%
22-24年度座席数比	84.2%	96.0%	100.9%	110.0%	104.7%	111.1%	103.1%	97.3%	96.1%	101.0%	95.4%	102.0%	100.0%
23-24年度客数増減	5,294	3,707	1,810	1,590	2,855	3,751	△ 244	1,433	△ 529	410	2,934	1,887	24,898
23-24年度座席数増減	△ 693	△ 1,437	673	6,787	5,493	8,486	649	289	△ 122	△ 679	3,610	△ 1,551	21,505
23-24年度客数比	129.7%	116.7%	108.2%	106.5%	110.2%	115.7%	99.2%	105.2%	97.7%	102.4%	117.6%	107.4%	109.0%
23-24年度座席数比	98.2%	96.5%	101.8%	117.4%	113.6%	123.7%	101.6%	100.7%	99.7%	98.2%	111.3%	96.2%	104.7%

※数値はANA鳥取空港からの確定値。



区 分	4月	5月	6月	7月	8月	9月	10月	11月	12月	1月	2月	3月	年度計
H22客 数(人)	29,612	35,573	32,215	33,478	39,748	36,268	41,851	39,109	30,629	25,281	28,661	26,305	398,730
H22座 席 数	50,100	52,588	49,961	51,518	53,144	50,128	52,448	49,644	50,332	46,182	46,646	51,082	603,773
H22利 用 率	59.1%	67.6%	64.5%	65.0%	74.8%	72.4%	79.8%	78.8%	60.9%	54.7%	61.4%	51.5%	66.0%
H23客 数(人)	23,490	31,060	30,665	33,119	42,259	34,683	40,081	38,642	31,195	26,900	28,159	34,424	394,677
H23座 席 数	49,441	49,238	49,879	51,172	55,168	46,551	51,701	48,367	50,335	49,544	47,145	50,788	599,329
H23利 用 率	47.5%	63.1%	61.5%	64.7%	76.6%	74.5%	77.5%	79.9%	62.0%	54.3%	59.7%	67.8%	65.9%
H24客 数(人)	30,250	36,225	33,331	37,074	44,376	37,125	44,886	45,681	33,743	29,476	30,956	38,818	441,941
H24座 席 数	48,004	52,624	50,166	57,344	60,687	55,817	63,922	71,932	65,780	62,905	55,167	58,723	703,071
H24利 用 率	63.0%	68.8%	66.4%	64.7%	73.1%	66.5%	70.2%	63.5%	51.3%	46.9%	56.1%	66.1%	62.9%
22-24年度客数増減	638	652	1,116	3,596	4,628	857	3,035	6,572	3,114	4,195	2,295	12,513	43,211
22-24年度座席数増減	△ 2,096	36	205	5,826	7,543	5,689	11,474	22,288	15,448	16,723	8,521	7,641	99,298
22-24年度客数比	102.2%	101.8%	103.5%	110.7%	111.6%	102.4%	107.3%	116.8%	110.2%	116.6%	108.0%	147.6%	110.8%
22-24年度座席数比	95.8%	100.1%	100.4%	111.3%	114.2%	111.3%	121.9%	144.9%	130.7%	136.2%	118.3%	115.0%	116.4%
23-24年度客数増減	6,760	5,165	2,666	3,955	2,117	2,442	4,805	7,039	2,548	2,576	2,797	4,394	47,264
23-24年度座席数増減	△ 1,437	3,386	287	6,172	5,519	9,266	12,221	23,565	15,445	13,361	8,022	7,935	103,742
23-24年度客数比	128.8%	116.6%	108.7%	111.9%	105.0%	107.0%	112.0%	118.2%	108.2%	109.6%	109.9%	112.8%	112.0%
23-24年度座席数比	97.1%	106.9%	100.6%	112.1%	110.0%	119.9%	123.6%	148.7%	130.7%	127.0%	117.0%	115.6%	117.3%

※数値はANA米子空港からの確定値。



区分	4月	5月	6月	7月	8月	9月	10月	11月	12月	1月	2月	3月	年度計
H22客数(人)	2,912	2,318	2,274	2,106	2,715	2,362	2,958	2,982	2,365	2,203	2,734	1,688	29,617
H22利用率	67.7%	55.6%	55.7%	51.7%	62.0%	59.3%	65.4%	69.5%	60.8%	54.3%	72.1%	42.7%	59.8%
H23客数(人)	1,971	2,477	2,165	2,542	2,584	2,951	3,364	2,964	2,316	2,025	2,524	2,456	30,339
H23利用率	45.8%	57.5%	51.8%	57.1%	58.9%	72.0%	68.7%	62.2%	50.6%	47.0%	61.5%	55.2%	57.4%
H24客数(人)	2,103	2,188	2,300	2,508	2,419	2,666	2,279	2,459	1,533	1,884	2,729	3,310	28,378
H24利用率	49.5%	49.9%	54.4%	56.5%	63.6%	62.8%	52.0%	56.0%	39.5%	44.8%	68.3%	67.2%	55.5%
対前々年客数増減	△ 809	△ 130	26	402	△ 296	304	△ 679	△ 523	△ 832	△ 319	△ 5	1,622	722
客数対前々年度比	67.7%	106.9%	95.2%	120.7%	95.2%	124.9%	113.7%	99.4%	97.9%	91.9%	92.3%	145.5%	102.4%
対前年客数増減	132	△ 289	135	△ 34	△ 165	△ 285	△ 1,085	△ 505	△ 783	△ 141	205	854	△ 1,961
客数対前年度比	106.7%	88.3%	106.2%	98.7%	93.6%	90.3%	67.7%	83.0%	66.2%	93.0%	108.1%	134.8%	93.5%