

令和7年度鳥取県内の空港の定期便利用状況（乗降別）（令和8年1月末確定値）

鳥取県輝く鳥取創造本部観光交流局観光戦略課

◇令和7年度鳥取空港定期便利用状況

(単位:人)

区 分	4月		5月		6月		7月		8月		9月		10月		11月		12月		1月		2月		3月		合計	
	客数	利用率	客数	利用率	客数	利用率	客数	利用率	客数	利用率	客数	利用率	客数	利用率	客数	利用率	客数	利用率	客数	利用率	客数	利用率	客数	利用率	客数	利用率
ANA東京便計	( 46,853 )		( 48,745 )		( 46,926 )		( 50,823 )		( 53,068 )		( 45,846 )		( 50,561 )		( 49,980 )		( 51,754 )		( 44,738 )		( 0 )		( 0 )		( 489,294 )	
	30,914	66.0%	35,935	73.7%	31,817	67.8%	34,754	68.4%	43,635	82.2%	35,786	78.1%	39,174	77.5%	42,074	84.2%	35,760	69.1%	25,365	56.7%	0		0		355,214	72.6%

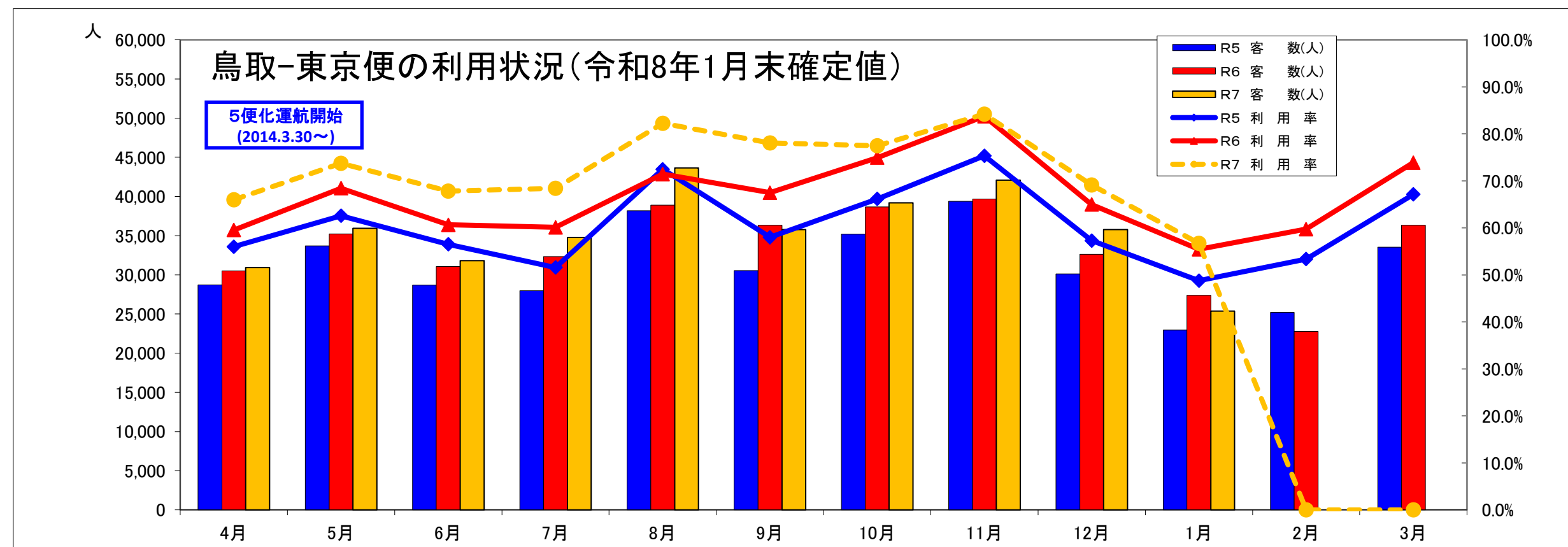
( )内は提供座席数

◇令和7年度米子空港定期便利用状況

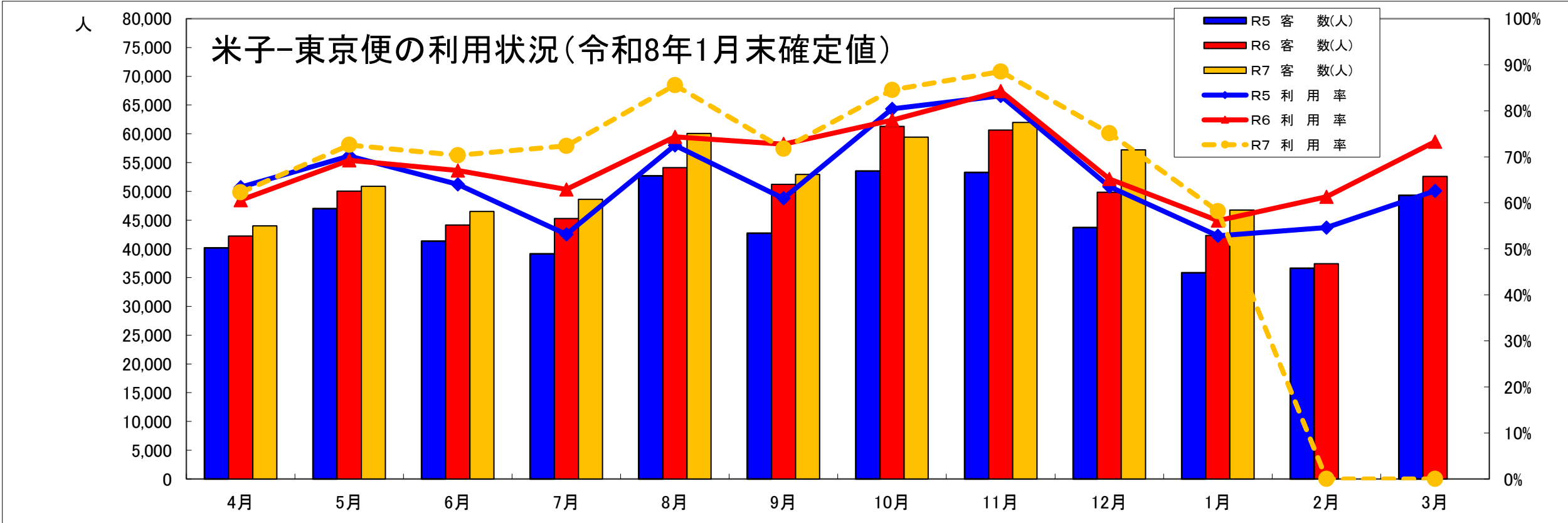
(単位:人)

区 分	4月		5月		6月		7月		8月		9月		10月		11月		12月		1月		2月		3月		合計	
	客数	利用率	客数	利用率	客数	利用率	客数	利用率	客数	利用率	客数	利用率	客数	利用率	客数	利用率	客数	利用率	客数	利用率	客数	利用率	客数	利用率	客数	利用率
ANA東京便計	( 70,636 )		( 70,087 )		( 66,100 )		( 67,195 )		( 70,175 )		( 73,731 )		( 70,280 )		( 70,028 )		( 76,110 )		( 80,408 )		( 0 )		( 0 )		( 714,750 )	
	43,984	62.3%	50,870	72.6%	46,487	70.3%	48,622	72.4%	60,058	85.6%	52,916	71.8%	59,418	84.5%	61,989	88.5%	57,196	75.1%	46,765	58.2%	0		0		528,305	73.9%
国際便 (ソウル便+香港便+ 台湾便+上海便)	( 13,076 )		( 13,986 )		( 16,748 )		( 16,788 )		( 16,710 )		( 11,780 )		( 11,920 )		( 9,860 )		( 12,320 )		( 16,630 )		( 0 )		( 0 )		( 139,818 )	
	9,352	71.5%	9,429	67.4%	11,108	66.3%	10,662	63.5%	13,756	82.3%	9,563	81.2%	10,424	87.4%	8,582	87.0%	10,954	88.9%	14,885	89.5%	0		0		108,715	77.8%
国内便及び国際便 合 計	( 83,712 )		( 84,073 )		( 82,848 )		( 83,983 )		( 86,885 )		( 85,511 )		( 82,200 )		( 79,888 )		( 88,430 )		( 97,038 )		( 0 )		( 0 )		( 854,568 )	
	53,336	63.7%	60,299	71.7%	57,595	69.5%	59,284	70.6%	73,814	85.0%	62,479	73.1%	69,842	85.0%	70,571	88.3%	68,150	77.1%	61,650	63.5%	0		0		637,020	74.5%

( )内は提供座席数

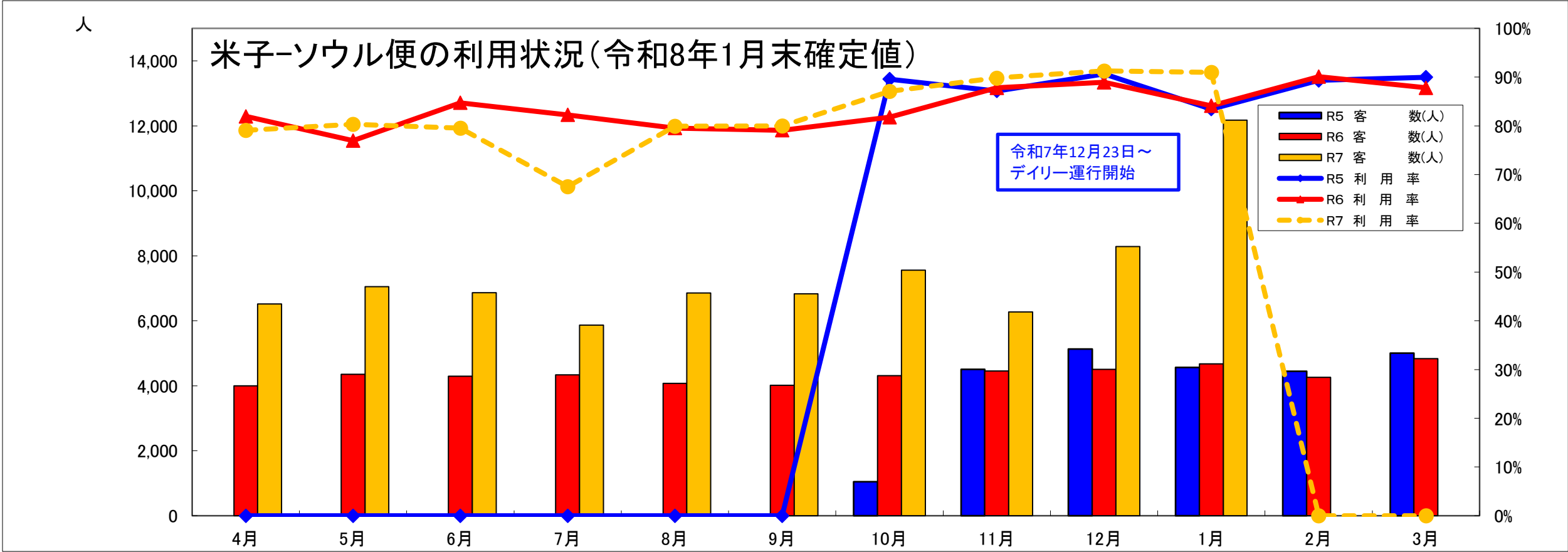


※数値はANAからの確定値。

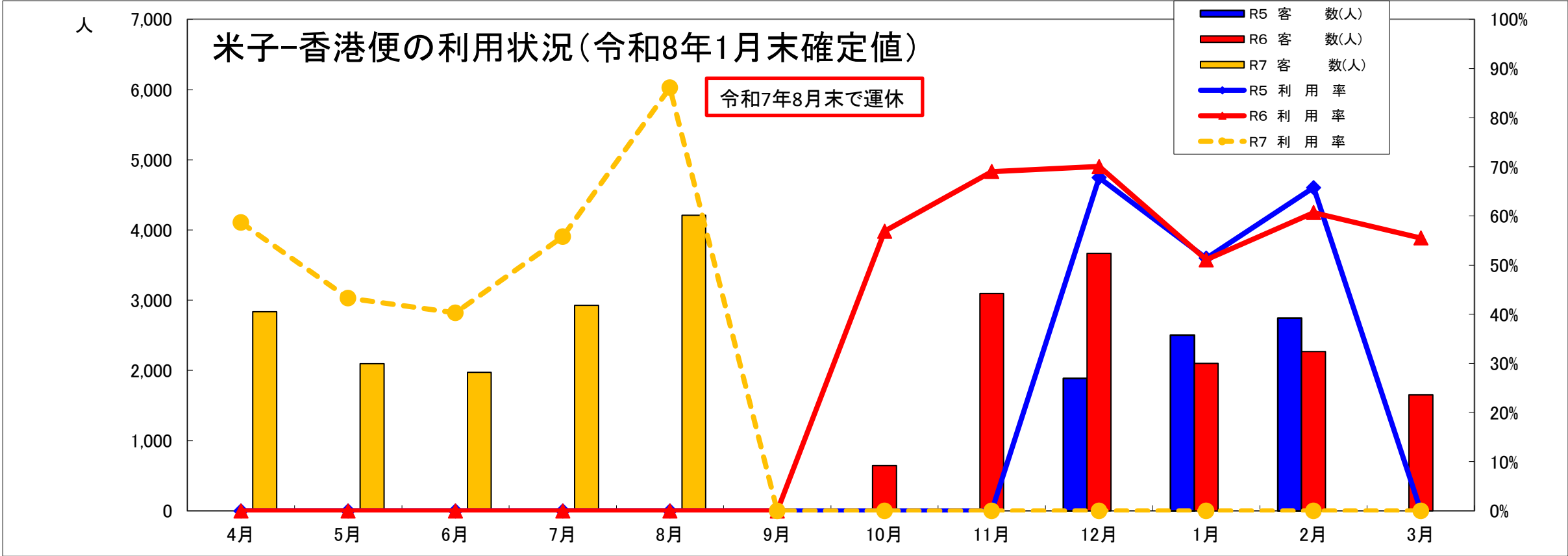


区 分	4月	5月	6月	7月	8月	9月	10月	11月	12月	1月	2月	3月	年度計
R5 客 数(人)	40,176	46,976	41,342	39,113	52,686	42,724	53,520	53,263	43,695	35,862	36,631	49,311	535,299
R5 座 席 数	63,352	66,930	64,607	73,569	72,663	70,069	66,541	63,975	68,792	67,884	67,043	78,775	824,200
R5 利 用 率	63.4%	70.2%	64.0%	53.2%	72.5%	61.0%	80.4%	83.3%	63.5%	52.8%	54.6%	62.6%	64.9%
R6 客 数(人)	42,236	50,038	44,145	45,272	54,095	51,227	61,275	60,661	49,864	42,317	37,410	52,602	591,142
R6 座 席 数	69,696	72,264	65,862	71,977	72,752	70,404	78,576	71,995	76,506	75,398	61,036	71,751	858,217
R6 利 用 率	60.6%	69.2%	67.0%	62.9%	74.4%	72.8%	78.0%	84.3%	65.2%	56.1%	61.3%	73.3%	68.9%
R7 客 数(人)	43,984	50,870	46,487	48,622	60,058	52,916	59,418	61,989	57,196	46,765			528,305
R7 座 席 数	70,636	70,087	66,100	67,195	70,175	73,731	70,280	70,028	76,110	80,408			714,750
R7 利 用 率	62.3%	72.6%	70.3%	72.4%	85.6%	71.8%	84.5%	88.5%	75.1%	58.2%			73.9%
05-07年度客数増減	3,808	3,894	5,145	9,509	7,372	10,192	5,898	8,726	13,501	10,903			78,948
05-07年度座席数増減	7,284	3,157	1,493	△ 6,374	△ 2,488	3,662	3,739	6,053	7,318	12,524			36,368
05-07年度客数比	109.5%	108.3%	112.4%	124.3%	114.0%	123.9%	111.0%	116.4%	130.9%	130.4%			117.6%
05-07年度座席数比	111.5%	104.7%	102.3%	91.3%	96.6%	105.2%	105.6%	109.5%	110.6%	118.4%			105.4%
06-07年度客数増減	1,748	832	2,342	3,350	5,963	1,689	△ 1,857	1,328	7,332	4,448			27,175
06-07年度座席数増減	940	△ 2,177	238	△ 4,782	△ 2,577	3,327	△ 8,296	△ 1,967	△ 396	5,010			△ 10,680
06-07年度客数比	104.1%	101.7%	105.3%	107.4%	111.0%	103.3%	97.0%	102.2%	114.7%	110.5%			105.4%
06-07年度座席数比	101.3%	97.0%	100.4%	93.4%	96.5%	104.7%	89.4%	97.3%	99.5%	106.6%			98.5%

※数値はANAからの確定値。



区 分	4月	5月	6月	7月	8月	9月	10月	11月	12月	1月	2月	3月	年度計
R5 客 数(人)	0	0	0	0	0	0	1,048	4,506	5,131	4,564	4,449	5,002	24,700
R5 座 席 数	0	0	0	0	0	0	1,170	5,170	5,660	5,470	4,980	5,560	28,010
R5 利 用 率	—	—	—	—	—	—	89.6%	87.2%	90.7%	83.4%	89.3%	90.0%	88.2%
R6 客 数(人)	3,998	4,356	4,296	4,334	4,072	4,017	4,310	4,452	4,508	4,676	4,261	4,837	52,117
R6 座 席 数	4,880	5,660	5,070	5,270	5,120	5,079	5,270	5,070	5,070	5,560	4,730	5,510	62,289
R6 利 用 率	81.9%	77.0%	84.7%	82.2%	79.5%	79.1%	81.8%	87.8%	88.9%	84.1%	90.1%	87.8%	83.7%
R7 客 数(人)	6,515	7,053	6,865	5,863	6,859	6,831	7,560	6,269	8,287	12,178			74,280
R7 座 席 数	8,240	8,780	8,630	8,680	8,580	8,540	8,680	6,980	9,080	13,390			89,580
R7 利 用 率	79.1%	80.3%	79.5%	67.5%	79.9%	80.0%	87.1%	89.8%	91.3%	90.9%			82.9%
05-07年度客数増減	6,515	7,053	6,865	5,863	6,859	6,831	6,512	1,763	3,156	7,614			59,031
05-07年度座席数増減	8,240	8,780	8,630	8,680	8,580	8,540	7,510	1,810	3,420	7,920			72,110
05-07年度客数比	—	—	—	—	—	—	721.4%	139.1%	161.5%	266.8%			487.1%
05-07年度座席数比	—	—	—	—	—	—	741.9%	135.0%	160.4%	244.8%			512.8%
06-07年度客数増減	2,517	2,697	2,569	1,529	2,787	2,814	3,250	1,817	3,779	7,502			31,261
06-07年度座席数増減	3,360	3,120	3,560	3,410	3,460	3,461	3,410	1,910	4,010	7,830			37,531
06-07年度客数比	163.0%	161.9%	159.8%	135.3%	168.4%	170.1%	175.4%	140.8%	183.8%	260.4%			172.7%
06-07年度座席数比	168.9%	155.1%	170.2%	164.7%	167.6%	168.1%	164.7%	137.7%	179.1%	240.8%			172.1%



区 分	4月	5月	6月	7月	8月	9月	10月	11月	12月	1月	2月	3月	年度計
R5 客 数(人)	0	0	0	0	0	0	0	0	1,887	2,504	2,746	0	7,137
R5 座 席 数	0	0	0	0	0	0	0	0	2,784	4,872	4,176	0	11,832
R5 利 用 率	-	-	-	-	-	-	-	-	67.8%	51.4%	65.8%	0.0%	60.3%
R6 客 数(人)	0	0	0	0	0	0	645	3,094	3,666	2,099	2,268	1,652	13,424
R6 座 席 数	0	0	0	0	0	0	1,134	4,482	5,232	4,110	3,738	2,976	21,672
R6 利 用 率	-	-	-	-	-	-	56.9%	69.0%	70.1%	51.1%	60.7%	55.5%	61.9%
R7 客 数(人)	2,837	2,097	1,972	2,926	4,209	0	0	0	0	0			14,041
R7 座 席 数	4,836	4,848	4,896	5,244	4,890	0	0	0	0	0			24,714
R7 利 用 率	58.7%	43.3%	40.3%	55.8%	86.1%	-	-	-	-	-			56.8%
05-07年度客数増減	2,837	2,097	1,972	2,926	4,209	0	0	0	△ 1,887	△ 2,504			9,650
05-07年度座席数増減	4,836	4,848	4,896	5,244	4,890	0	0	0	△ 2,784	△ 4,872			17,058
05-07年度客数比	0.0%	0.0%	0.0%	0.0%	0.0%	-	0.0%	0.0%	0.0%	0.0%			196.7%
05-07年度座席数比	0.0%	0.0%	0.0%	0.0%	0.0%	-	0.0%	0.0%	0.0%	0.0%			208.9%
06-07年度客数増減	2,837	2,097	1,972	2,926	4,209	0	△ 645	△ 3,094	△ 3,666	△ 2,099			4,537
06-07年度座席数増減	4,836	4,848	4,896	5,244	4,890	0	△ 1,134	△ 4,482	△ 5,232	△ 4,110			9,756
06-07年度客数比	0.0%	0.0%	0.0%	0.0%	0.0%	-	0.0%	0.0%	0.0%	0.0%			33.8%
06-07年度座席数比	-	-	-	-	-	-	0.0%	0.0%	0.0%	0.0%			45.0%



