

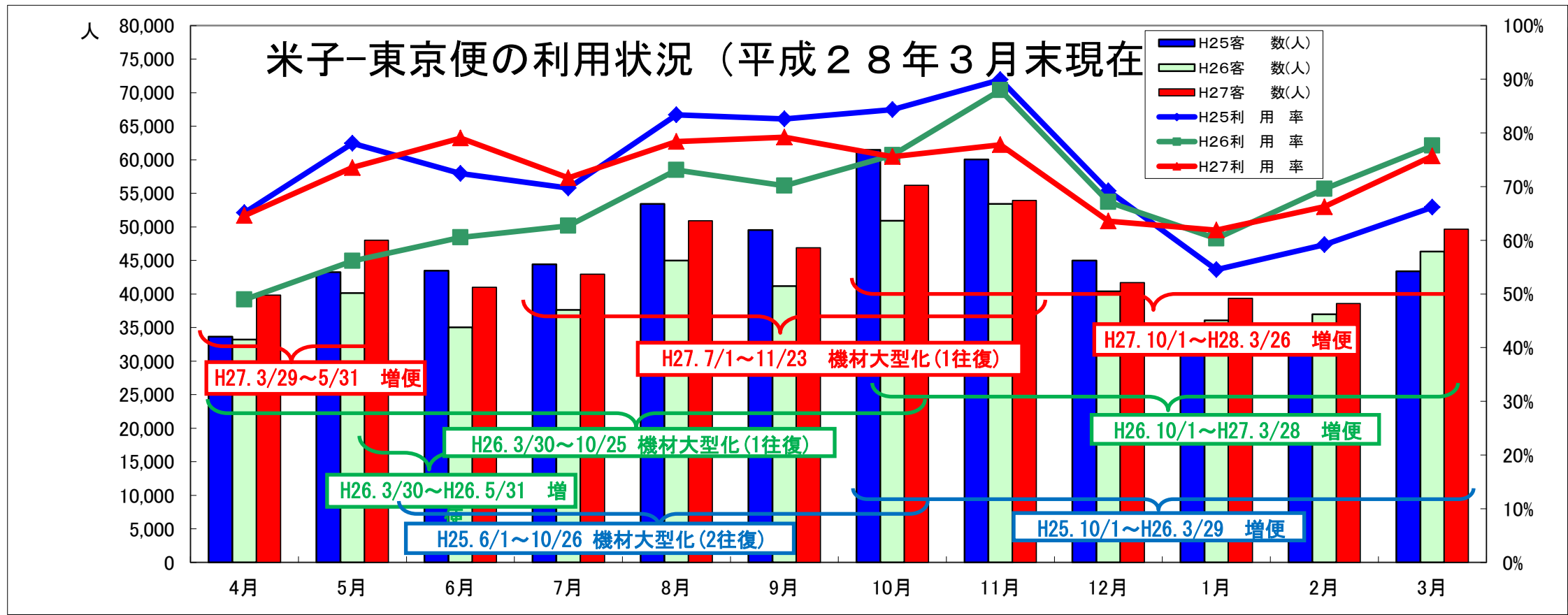
平成28年3月の利用状況は、搭乗者数は昨年同月とほぼ同数、搭乗率も61.5%とまずまずの数字となっている。

平成27年度集計が確定し、5便運航の定着化による利便性向上により、初めて34万人台を達成した平成26年度実績を大幅に上回る368,100人(搭乗率62.0%)と史上最も高い実績を記録し、一昨年度実績を約38,000人(111%)、昨年度実績を約25,000人(107%)、それぞれ上回った。

5便運航の定着化による利用客数の増加は見られるものの、冬季の搭乗率が6割を下回っており、今後も、山陰旅行需要増加傾向の流れを定着させつつ、利用促進策の実施による航空需要の底上げに引き続き取り組む必要がある。

区 分	4月	5月	6月	7月	8月	9月	10月	11月	12月	1月	2月	3月	年度計
H25客 数(人)	25,428	27,914	26,425	27,723	31,791	29,584	32,155	32,504	26,116	21,912	20,618	27,846	330,016
H25座 席 数	42,411	42,358	40,376	41,999	41,617	39,627	41,217	40,247	41,567	42,185	34,554	42,102	490,260
H25利 用 率	60.0%	65.9%	65.4%	66.0%	76.4%	74.7%	78.0%	80.8%	62.8%	51.9%	59.7%	66.1%	67.3%
H26客 数(人)	25,561	28,881	25,744	27,623	33,781	30,054	32,221	34,988	25,923	23,281	23,308	31,561	342,926
H26座 席 数	49,923	49,138	47,650	48,578	49,657	47,377	47,336	50,600	51,761	50,741	46,593	52,990	592,344
H26利 用 率	51.2%	58.8%	54.0%	56.9%	68.0%	63.4%	68.1%	69.1%	50.1%	45.9%	50.0%	59.6%	57.9%
H27客 数(人)	27,222	32,025	29,894	31,195	35,568	33,765	35,207	35,009	27,662	24,731	24,216	31,605	368,099
H27座 席 数	49,898	49,341	47,951	49,044	50,505	48,262	50,368	50,101	51,246	48,757	47,035	51,429	593,937
H27利 用 率	54.6%	64.9%	62.3%	63.6%	70.4%	70.0%	69.9%	69.9%	54.0%	50.7%	51.5%	61.5%	62.0%
25-27年度客数増減	1,794	4,111	3,469	3,472	3,777	4,181	3,052	2,505	1,546	2,819	3,598	3,759	38,083
25-27年度座席数増減	7,487	6,983	7,575	7,045	8,888	8,635	9,151	9,854	9,679	6,572	12,481	9,327	103,677
25-27年度客数比	107.1%	114.7%	113.1%	112.5%	111.9%	114.1%	109.5%	107.7%	105.9%	112.9%	117.5%	113.5%	111.5%
25-27年度座席数比	117.7%	116.5%	118.8%	116.8%	121.4%	121.8%	122.2%	124.5%	123.3%	115.6%	136.1%	122.2%	121.1%
26-27年度客数増減	1,661	3,144	4,150	3,572	1,787	3,711	2,986	21	1,739	1,450	908	44	25,173
26-27年度座席数増減	△ 25	203	301	466	848	885	3,032	△ 499	△ 515	△ 1,984	442	△ 1,561	1,593
26-27年度客数比	106.5%	110.9%	116.1%	112.9%	105.3%	112.3%	109.3%	100.1%	106.7%	106.2%	103.9%	100.1%	107.3%
26-27年度座席数比	99.9%	100.4%	100.6%	101.0%	101.7%	101.9%	106.4%	99.0%	99.0%	96.1%	100.9%	97.1%	100.3%

※数値はANA鳥取空港からの確定値。



平成28年3月の利用状況は、昨年同月を3,331人(107.2%)上回る49,678人の旅客数を確保し、搭乗率も約75.7%を確保した。

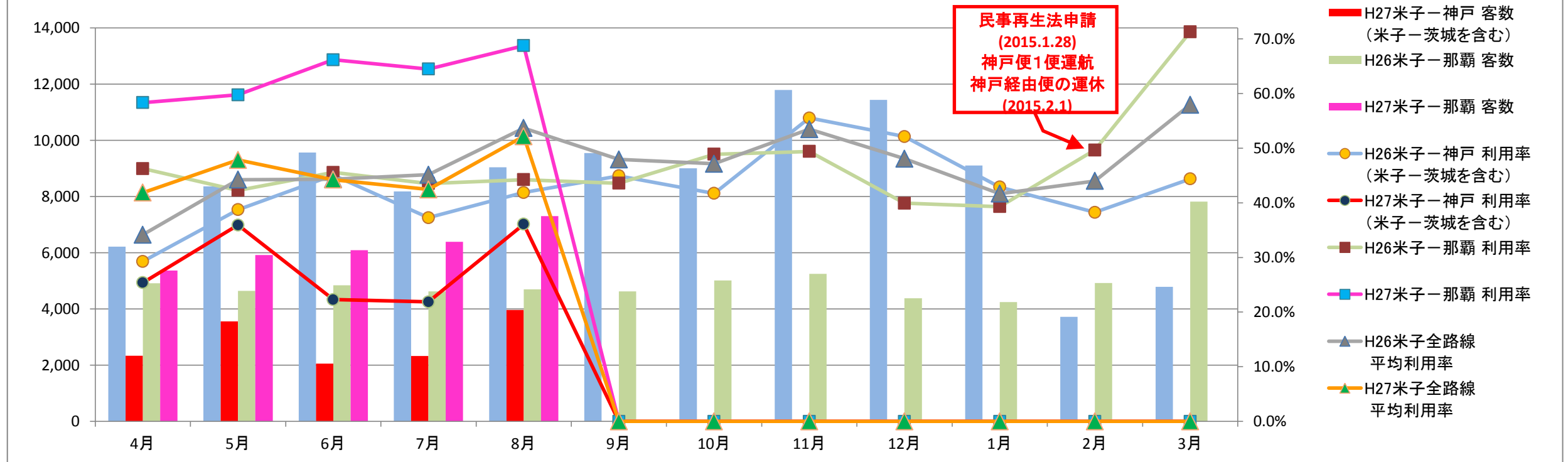
平成27年度集計が確定し、非常に好調に推移した平成25年度実績も上回る549,029人(搭乗率72.3%)と史上最も高い実績を記録し、一昨年度実績を約5,000人(109%)、昨年度実績を約53,000人(122%)、それぞれ上回った。

3月27日から期間限定ながら7便に増便され、今後はこの増便効果を着実なものとしていくためにも、山陰旅行需要増加傾向の流れを定着させつつ、利用促進策の実施による航空需要の底上げに引き続き取り組んでいく必要がある。

区分	4月	5月	6月	7月	8月	9月	10月	11月	12月	1月	2月	3月	年度計
H25客数(人)	33,661	43,238	43,471	44,415	53,424	49,515	61,494	60,034	44,993	34,929	31,392	43,381	543,947
H25座席数	51,688	55,375	59,997	63,711	64,071	59,935	72,914	66,774	65,023	64,062	53,040	65,551	742,141
H25利用率	65.1%	78.1%	72.5%	69.7%	83.4%	82.6%	84.3%	89.9%	69.2%	54.5%	59.2%	66.2%	73.3%
H26客数(人)	33,213	40,143	35,006	37,617	44,964	41,187	50,919	53,446	40,409	36,047	36,957	46,347	496,255
H26座席数	67,876	71,506	57,844	59,986	61,511	58,714	67,120	60,754	60,178	59,770	53,110	59,699	738,068
H26利用率	48.9%	56.1%	60.5%	62.7%	73.1%	70.1%	75.9%	88.0%	67.1%	60.3%	69.6%	77.6%	67.2%
H27客数(人)	39,845	48,008	40,992	42,946	50,933	46,876	56,183	53,949	41,678	39,368	38,573	49,678	549,029
H27座席数	61,683	65,274	51,868	59,938	64,992	59,186	74,330	69,340	65,548	63,592	58,227	65,648	759,626
H27利用率	64.6%	73.5%	79.0%	71.7%	78.4%	79.2%	75.6%	77.8%	63.6%	61.9%	66.2%	75.7%	72.3%
25-27年度客数増減	6,184	4,770	△ 2,479	△ 1,469	△ 2,491	△ 2,639	△ 5,311	△ 6,085	△ 3,315	4,439	7,181	6,297	5,082
25-27年度座席数増減	9,995	9,899	△ 8,129	△ 3,773	921	△ 749	1,416	2,566	525	△ 470	5,187	97	17,485
25-27年度客数比	118.4%	111.0%	94.3%	96.7%	95.3%	94.7%	91.4%	89.9%	92.6%	112.7%	122.9%	114.5%	109.7%
25-27年度座席数比	119.3%	117.9%	86.5%	94.1%	101.4%	98.8%	101.9%	103.8%	100.8%	99.3%	109.8%	100.1%	112.3%
26-27年度客数増減	6,632	7,865	5,986	5,329	5,969	5,689	5,264	503	1,269	3,321	1,616	3,331	52,774
26-27年度座席数増減	△ 6,193	△ 6,232	△ 5,976	△ 48	3,481	472	7,210	8,586	5,370	3,822	5,117	5,949	21,558
26-27年度客数比	120.0%	119.6%	117.1%	114.2%	113.3%	113.8%	110.3%	100.9%	103.1%	109.2%	104.4%	107.2%	122.0%
26-27年度座席数比	90.9%	91.3%	89.7%	99.9%	105.7%	100.8%	110.7%	114.1%	108.9%	106.4%	109.6%	110.0%	112.0%

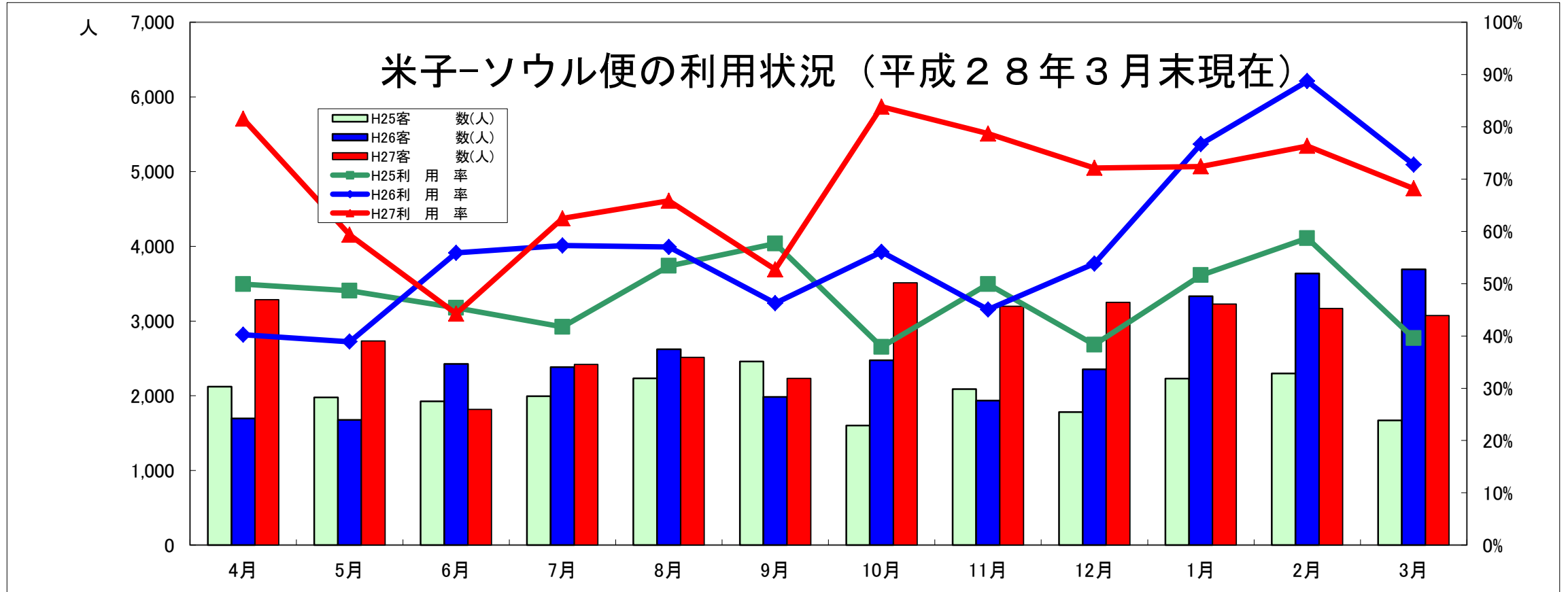
※数値はANA米子空港からの確定値。

スカイマーク便の利用状況(平成27年8月末まで)



路線	区分	4月	5月	6月	7月	8月	9月	10月	11月	12月	1月	2月	3月	年度計
米子-神戸 (米子-茨城を含む)	H26客数(人)	6,216	8,368	9,568	8,180	9,044	9,545	9,009	11,793	11,442	9,109	3,724	4,792	100,790
	H26座席数	21,240	21,594	21,240	21,948	21,594	21,240	21,594	21,240	21,948	21,240	9,735	10,797	235,410
	H26利用率	29.3%	38.8%	45.0%	37.3%	41.9%	44.9%	41.7%	55.5%	52.1%	42.9%	38.3%	44.4%	42.8%
	H27客数(人)	2,337	3,560	2,051	2,324	3,961								14,233
	H27座席数	9,204	9,912	9,204	10,620	10,974								49,914
	H27利用率	25.4%	35.9%	22.3%	21.9%	36.1%	#DIV/0!	#DIV/0!	#DIV/0!	#DIV/0!	#DIV/0!	#DIV/0!	#DIV/0!	28.5%
米子-那覇	H26客数(人)	4,913	4,640	4,840	4,624	4,699	4,629	5,019	5,247	4,382	4,243	4,923	7,822	59,981
	H26座席数	10,620	10,974	10,620	10,620	10,620	10,620	10,266	10,620	10,974	10,797	9,912	10,974	127,617
	H26利用率	46.3%	42.3%	45.6%	43.5%	44.2%	43.6%	48.9%	49.4%	39.9%	39.3%	49.7%	71.3%	47.0%
	H27客数(人)	5,370	5,924	6,091	6,391	7,304								31,080
	H27座席数	9,204	9,912	9,204	9,912	10,620								48,852
	H27利用率	58.3%	59.8%	66.2%	64.5%	68.8%	#DIV/0!	#DIV/0!	#DIV/0!	#DIV/0!	#DIV/0!	#DIV/0!	#DIV/0!	63.6%
米子分 合計	H26客数(人)	28,304	34,918	37,183	33,881	45,888	39,377	33,053	17,040	15,824	13,352	8,647	12,614	320,081
	H26座席数	82,836	78,942	83,898	75,048	85,491	82,128	70,092	31,860	32,922	32,037	19,647	21,771	696,672
	H26利用率	34.2%	44.2%	44.3%	45.1%	53.7%	47.9%	47.2%	53.5%	48.1%	41.7%	44.0%	57.9%	45.9%
	H27客数(人)	7,707	9,484	8,142	8,715	11,265	0	0	0	0	0	0	0	45,313
	H27座席数	18,408	19,824	18,408	20,532	21,594	0	0	0	0	0	0	0	98,766
	H27利用率	41.9%	47.8%	44.2%	42.4%	52.2%	#DIV/0!	#DIV/0!	#DIV/0!	#DIV/0!	#DIV/0!	#DIV/0!	#DIV/0!	45.9%

※数値はSKYMARK社プレスリリース。



区分	4月	5月	6月	7月	8月	9月	10月	11月	12月	1月	2月	3月	年度計
H25客数(人)	2,123	1,976	1,926	1,994	2,233	2,460	1,602	2,089	1,782	2,231	2,297	1,671	24,384
H25利用率	49.9%	48.6%	45.4%	41.7%	53.4%	57.7%	37.9%	49.9%	38.3%	51.6%	58.7%	39.6%	47.5%
H26客数(人)	1,695	1,677	2,427	2,382	2,621	1,983	2,474	1,936	2,355	3,331	3,638	3,694	30,213
H26利用率	40.2%	38.9%	55.9%	57.3%	57.0%	46.3%	56.1%	45.0%	53.8%	76.7%	88.7%	72.8%	57.5%
H27客数(人)	3,288	2,734	1,818	2,420	2,513	2,232	3,514	3,197	3,251	3,229	3,170	3,074	34,440
H27利用率	81.5%	59.3%	44.3%	62.5%	65.9%	52.7%	83.9%	78.7%	72.1%	72.4%	76.3%	68.2%	68.1%
対前々年客数増減	1,165	758	△ 108	426	280	△ 228	1,912	1,108	1,469	998	873	1,403	10,056
客数対前々年度比	154.9%	138.4%	94.4%	121.4%	112.5%	90.7%	219.4%	153.0%	182.4%	144.7%	138.0%	184.0%	141.2%
対前年客数増減	1,593	1,057	△ 609	38	△ 108	249	1,040	1,261	896	△ 102	△ 468	△ 620	4,227
客数対前年度比	194.0%	163.0%	74.9%	101.6%	95.9%	112.6%	142.0%	165.1%	138.0%	96.9%	87.1%	83.2%	114.0%

平成27年度鳥取県内の空港の定期便利用状況（乗降別／スカイマーク便を除く）（平成28年3月末確定値）

鳥取県地域振興部交通政策課

◇平成27年度鳥取空港定期便利用状況（乗降別）

（単位：人）

区分	4月		5月		6月		7月		8月		9月		10月		11月		12月		1月		2月		3月		合計		
	客数	利用率	客数	利用率	客数	利用率	客数	利用率	客数	利用率	客数	利用率	客数	利用率	客数	利用率	客数	利用率	客数	利用率	客数	利用率	客数	利用率	客数	利用率	
東京便	東京→鳥取(降客)	(24,948) 13,793	55.3%	(24,671) 15,773	63.9%	(24,059) 14,835	61.7%	(24,521) 15,837	64.6%	(25,251) 17,911	70.9%	(24,131) 16,789	69.6%	(25,267) 17,815	70.5%	(25,051) 17,614	70.3%	(25,622) 15,155	59.1%	(24,464) 11,436	46.7%	(23,436) 12,165	51.9%	(25,714) 16,115	62.7%	(297,135) 185,238	62.3%
	鳥取→東京(乗客)	(24,950) 13,429	53.8%	(24,670) 16,252	65.9%	(23,892) 15,059	63.0%	(24,523) 15,358	62.6%	(25,254) 17,657	69.9%	(24,131) 16,976	70.3%	(25,101) 17,392	69.3%	(25,050) 17,395	69.4%	(25,624) 12,507	48.8%	(24,293) 13,295	54.7%	(23,599) 12,051	51.1%	(25,715) 15,490	60.2%	(296,802) 182,861	61.6%
	東京便計	(49,898) 27,222	54.6%	(49,341) 32,025	64.9%	(47,951) 29,894	62.3%	(49,044) 31,195	63.6%	(50,505) 35,568	70.4%	(48,262) 33,765	70.0%	(50,368) 35,207	69.9%	(50,101) 35,009	69.9%	(51,246) 27,662	54.0%	(48,757) 24,731	50.7%	(47,035) 24,216	51.5%	(51,429) 31,605	61.5%	(593,937) 368,099	62.0%

（ ）内は提供座席数

◇平成27年度米子空港定期便利用状況（乗降別）

（単位：人）

区分	4月		5月		6月		7月		8月		9月		10月		11月		12月		1月		2月		3月		合計		
	客数	利用率	客数	利用率	客数	利用率	客数	利用率	客数	利用率	客数	利用率	客数	利用率	客数	利用率	客数	利用率	客数	利用率	客数	利用率	客数	利用率	客数	利用率	
東京便	東京→米子(降客)	(30,922) 20,038	64.8%	(32,637) 23,373	71.6%	(25,934) 20,659	79.7%	(29,971) 21,742	72.5%	(32,495) 25,537	78.6%	(29,592) 23,328	78.8%	(37,216) 28,293	76.0%	(34,670) 26,485	76.4%	(32,857) 22,317	67.9%	(31,796) 17,731	55.8%	(29,112) 19,216	66.0%	(32,746) 24,475	74.7%	(379,948) 273,194	71.9%
	米子→東京(乗客)	(30,761) 19,807	64.4%	(32,637) 24,635	75.5%	(25,934) 20,333	78.4%	(29,967) 21,204	70.8%	(32,497) 25,396	78.1%	(29,594) 23,548	79.6%	(37,114) 27,890	75.1%	(34,670) 27,464	79.2%	(32,691) 19,361	59.2%	(31,796) 21,637	68.0%	(29,115) 19,357	66.5%	(32,902) 25,203	76.6%	(379,678) 275,835	72.6%
	東京便計	(61,683) 39,845	64.6%	(65,274) 48,008	73.5%	(51,868) 40,992	79.0%	(59,938) 42,946	71.7%	(64,992) 50,933	78.4%	(59,186) 46,876	79.2%	(74,330) 56,183	75.6%	(69,340) 53,949	77.8%	(65,548) 41,678	63.6%	(63,592) 39,368	61.9%	(58,227) 38,573	66.2%	(65,648) 49,678	75.7%	(759,626) 549,029	72.3%
ソウル便	ソウル→米子(降客)	(2,016) 1,611	79.9%	(2,304) 1,376	59.7%	(2,053) 932	45.4%	(1,936) 1,288	66.5%	(1,908) 1,257	65.9%	(2,117) 1,085	51.3%	(2,095) 1,782	85.1%	(2,031) 1,645	81.0%	(2,253) 1,625	72.1%	(2,229) 1,686	75.6%	(2,076) 1,591	76.6%	(2,253) 1,548	68.7%	(25,271) 17,426	69.0%
	米子→ソウル(乗客)	(2,016) 1,677	83.2%	(2,304) 1,358	58.9%	(2,053) 886	43.2%	(1,936) 1,132	58.5%	(1,908) 1,256	65.8%	(2,117) 1,147	54.2%	(2,095) 1,732	82.7%	(2,031) 1,552	76.4%	(2,253) 1,626	72.2%	(2,229) 1,543	69.2%	(2,076) 1,579	76.1%	(2,253) 1,526	67.7%	(25,271) 17,014	67.3%
	ソウル便計	(4,032) 3,288	81.5%	(4,608) 2,734	59.3%	(4,106) 1,818	44.3%	(3,872) 2,420	62.5%	(3,816) 2,513	65.9%	(4,234) 2,232	52.7%	(4,190) 3,514	83.9%	(4,062) 3,197	78.7%	(4,506) 3,251	72.1%	(4,458) 3,229	72.4%	(4,152) 3,170	76.3%	(4,506) 3,074	68.2%	(50,542) 34,440	68.1%
全便合計	降客計	(32,938) 21,649	65.7%	(34,941) 24,749	70.8%	(27,987) 21,591	77.1%	(31,907) 23,030	72.2%	(34,403) 26,794	77.9%	(31,709) 24,413	77.0%	(39,311) 30,075	76.5%	(36,701) 28,130	76.6%	(35,110) 23,942	68.2%	(34,025) 19,417	57.1%	(31,188) 20,807	66.7%	(34,999) 26,023	74.4%	(405,219) 290,620	71.7%
	乗客計	(32,777) 21,484	65.5%	(34,941) 25,993	74.4%	(27,987) 21,219	75.8%	(31,903) 22,336	70.0%	(34,405) 26,652	77.5%	(31,711) 24,695	77.9%	(39,209) 29,622	75.5%	(36,701) 29,016	79.1%	(34,944) 20,987	60.1%	(34,025) 23,180	68.1%	(31,191) 20,936	67.1%	(35,155) 26,729	76.0%	(404,949) 292,849	72.3%
	合計	(65,715) 43,133	65.6%	(69,882) 50,742	72.6%	(55,974) 42,810	76.5%	(63,810) 45,366	71.1%	(68,808) 53,446	77.7%	(63,420) 49,108	77.4%	(78,520) 59,697	76.0%	(73,402) 57,146	77.9%	(70,054) 44,929	64.1%	(68,050) 42,597	62.6%	(62,379) 41,743	66.9%	(70,154) 52,752	75.2%	(810,168) 583,469	72.0%

（ ）内は提供座席数