

令和5年度鳥取県空港の定期便利用状況（令和6年3月確定値）

鳥取県庁く鳥取創造本部観光交流局観光戦略課

◇令和5年度鳥取空港定期便利用状況

(単位:人)

区分	4月		5月		6月		7月		8月		9月		10月		11月		12月		1月		2月		3月		合計		
	客数	利用率	客数	利用率	客数	利用率	客数	利用率	客数	利用率	客数	利用率	客数	利用率	客数	利用率	客数	利用率	客数	利用率	客数	利用率	客数	利用率	客数	利用率	
ANA東京便計	(51,284)		(53,867)		(50,786)		(54,211)		(52,690)		(52,651)		(53,191)		(52,290)		(52,546)		(47,106)		(47,282)		(49,953)		(617,857)		
	28,704	56.0%	33,703	62.6%	28,693	56.5%	27,958	51.6%	38,178	72.5%	30,524	58.0%	35,186	66.2%	39,383	75.3%	30,101	57.3%	22,968	48.8%	25,219	53.3%	33,533	67.1%	374,150	60.6%	

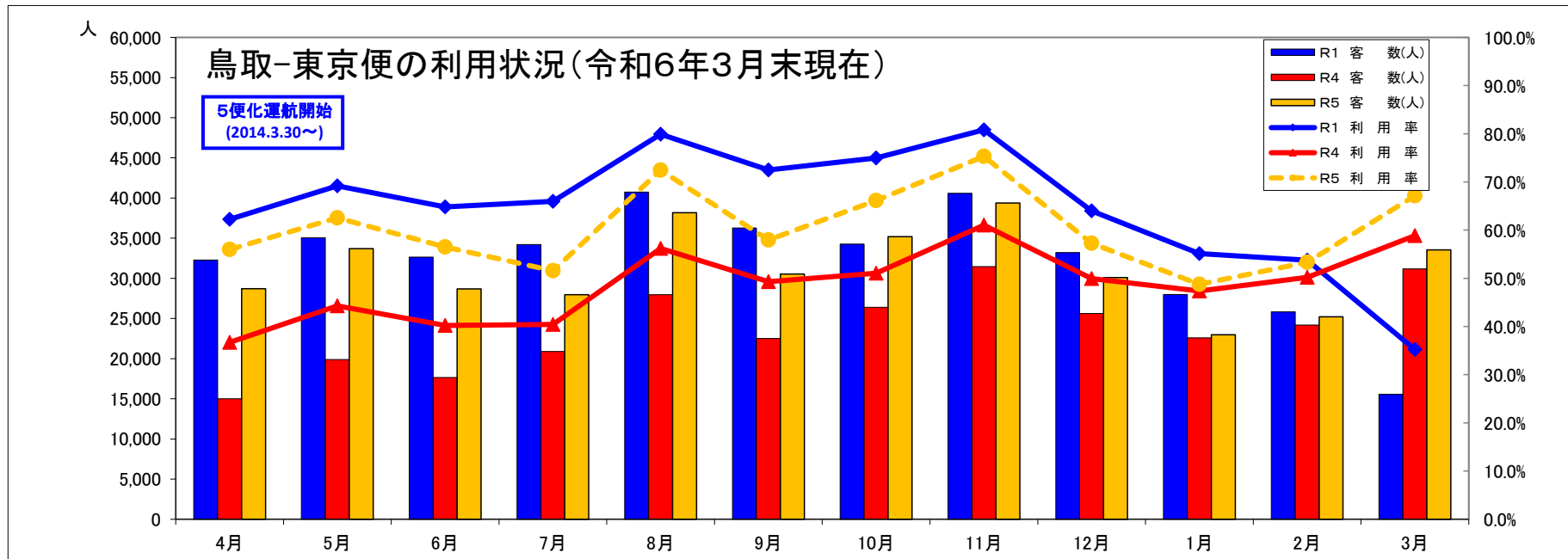
()内は提供座席数

◇令和5年度米子空港定期便利用状況

(単位:人)

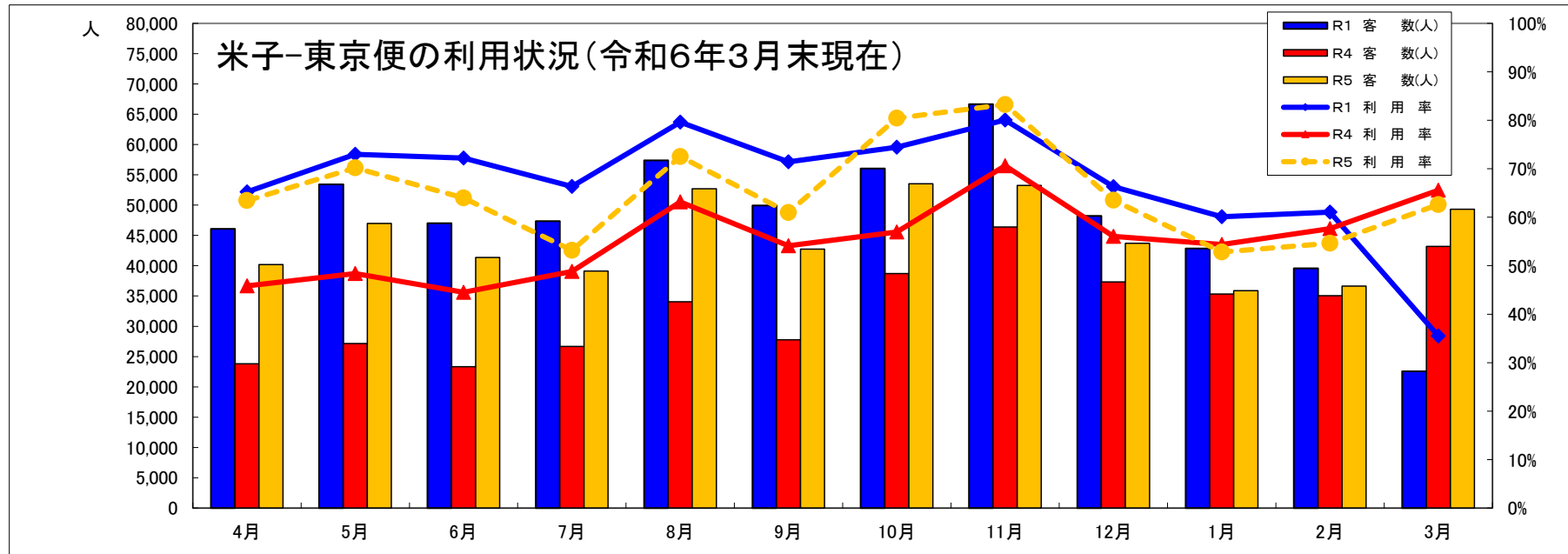
区分	4月		5月		6月		7月		8月		9月		10月		11月		12月		1月		2月		3月		合計		
	客数	利用率	客数	利用率	客数	利用率	客数	利用率	客数	利用率	客数	利用率	客数	利用率	客数	利用率	客数	利用率	客数	利用率	客数	利用率	客数	利用率	客数	利用率	
ANA東京便計	(63,352)		(66,930)		(64,607)		(73,569)		(72,663)		(70,069)		(66,541)		(63,975)		(68,792)		(67,884)		(67,043)		(78,775)		(824,200)		
	40,176	63.4%	46,976	70.2%	41,342	64.0%	39,113	53.2%	52,686	72.5%	42,724	61.0%	53,520	80.4%	53,263	83.3%	43,695	63.5%	35,862	52.8%	36,631	54.6%	49,311	62.6%	535,299	64.9%	
国際便 (ソウル便+ 香港便+上海便)	(0)		(0)		(0)		(0)		(0)		(0)		(1,170)		(5,170)		(8,444)		(10,342)		(9,156)		(5,560)		(39,842)		
	0		0		0		0		0		0		1,048	89.6%	4,506	87.2%	7,018	83.1%	7,068	68.3%	7,195	78.6%	5,002	90.0%	31,837	79.9%	
国内便及び国際便 合計	(63,352)		(66,930)		(64,607)		(73,569)		(72,663)		(70,069)		(67,711)		(69,145)		(77,236)		(78,226)		(76,199)		(84,335)		(864,042)		
	40,176	63.4%	46,976	70.2%	41,342	64.0%	39,113	53.2%	52,686	72.5%	42,724	61.0%	54,568	80.6%	57,769	83.5%	50,713	65.7%	42,930	54.9%	43,826	57.5%	54,313	64.4%	567,136	65.6%	

()内は提供座席数



区分	4月	5月	6月	7月	8月	9月	10月	11月	12月	1月	2月	3月	年度計
R1 客数(人)	32,295	35,068	32,651	34,218	40,748	36,275	34,256	40,586	33,219	27,982	25,841	15,557	388,696
R1 座席数	51,880	50,696	50,381	51,866	51,005	50,053	45,700	50,214	51,884	50,741	48,079	44,153	596,652
R1 利用率	62.2%	69.2%	64.8%	66.0%	79.9%	72.5%	75.0%	80.8%	64.0%	55.1%	53.7%	35.2%	65.1%
R4 客数(人)	15,010	19,892	17,650	20,879	27,951	22,517	26,391	31,450	25,628	22,586	24,178	31,182	285,314
R4 座席数	40,892	44,902	43,896	51,650	49,712	45,673	51,677	51,526	51,329	47,666	48,175	52,993	580,091
R4 利用率	36.7%	44.3%	40.2%	40.4%	56.2%	49.3%	51.1%	61.0%	49.9%	47.4%	50.2%	58.8%	49.2%
R5 客数(人)	28,704	33,703	28,693	27,958	38,178	30,524	35,186	39,383	30,101	22,968	25,219	33,533	374,150
R5 座席数	51,284	53,867	50,786	54,211	52,690	52,651	53,191	52,290	52,546	47,106	47,282	49,953	617,857
R5 利用率	56.0%	62.6%	56.5%	51.6%	72.5%	58.0%	66.2%	75.3%	57.3%	48.8%	53.3%	67.1%	60.6%
01-05年度客数増減	△ 3,591	△ 1,365	△ 3,958	△ 6,260	△ 2,570	△ 5,751	930	△ 1,203	△ 3,118	△ 5,014	△ 622	17,976	△ 14,546
01-05年度座席数増減	△ 596	3,171	405	2,345	1,685	2,598	7,491	2,076	662	△ 3,635	△ 797	5,800	21,205
01-05年度客数比	88.9%	96.1%	87.9%	81.7%	93.7%	84.1%	102.7%	97.0%	90.6%	82.1%	97.6%	215.5%	96.3%
01-05年度座席数比	98.9%	106.3%	100.8%	104.5%	103.3%	105.2%	116.4%	104.1%	101.3%	92.8%	98.3%	113.1%	103.6%
04-05年度客数増減	13,694	13,811	11,043	7,079	10,227	8,007	8,795	7,933	4,473	382	1,041	2,351	88,836
04-05年度座席数増減	10,392	8,965	6,890	2,561	2,978	6,978	1,514	764	1,217	△ 560	△ 893	△ 3,040	37,766
04-05年度客数比	191.2%	169.4%	162.6%	133.9%	136.6%	135.6%	133.3%	125.2%	117.5%	101.7%	104.3%	107.5%	131.1%
04-05年度座席数比	125.4%	120.0%	115.7%	105.0%	106.0%	115.3%	102.9%	101.5%	102.4%	98.8%	98.1%	94.3%	106.5%

※数値はANAからの確定値。



※数値はANAからの確定値。

