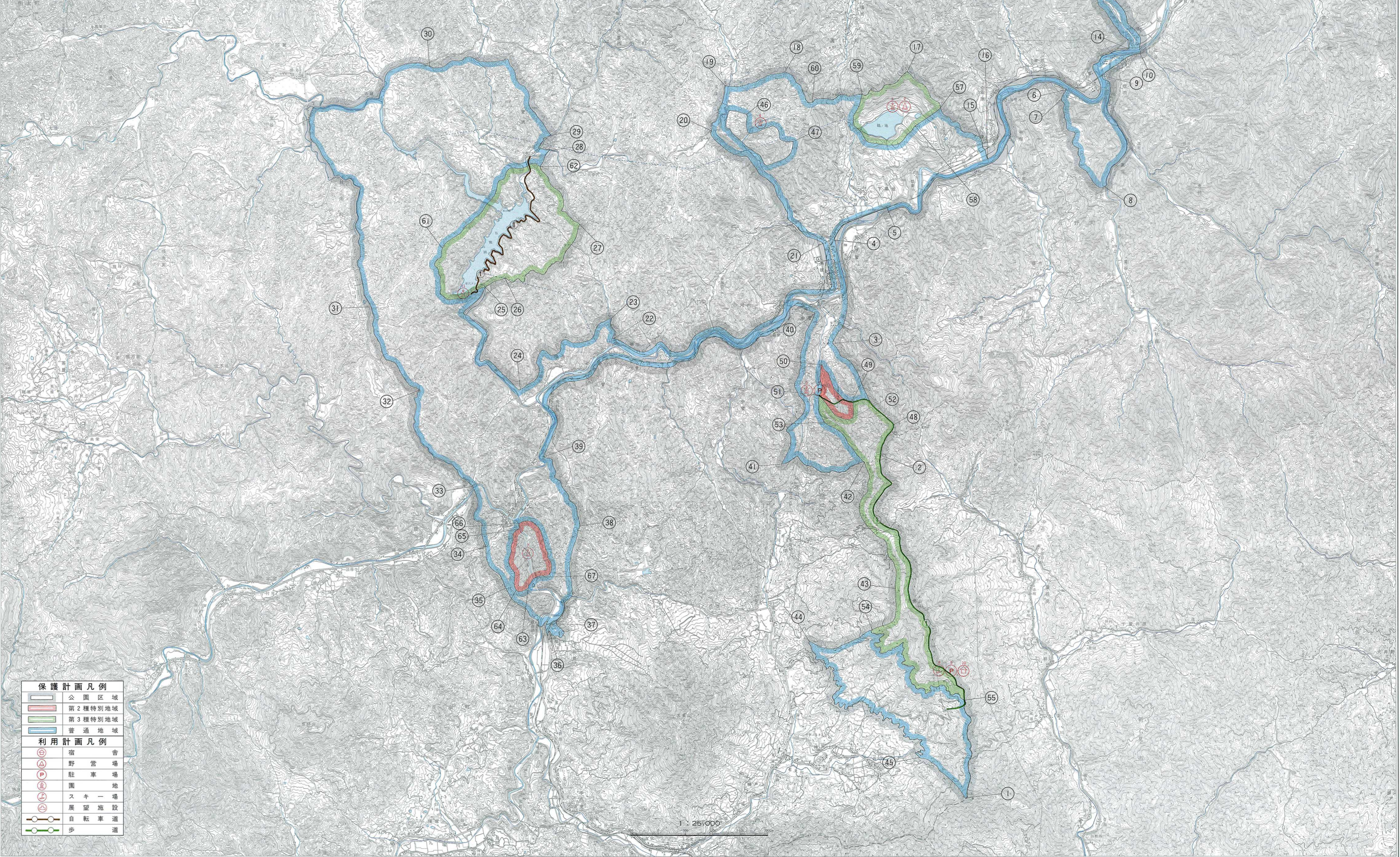


奥日野県立自然公園区域及び公園計画図

公園区域	①-⑧ 道路数(除)界	⑨-⑫ 種線界	⑬-⑱ 種線(除)界	⑲-⑳ 種線界	㉑-㉒ 種線界	㉓-㉔ 種線界	㉕-㉖ 種線界	㉗-㉘ 種線界	㉙-㉚ 種線界	㉛-㉜ 種線界	㉝-㉞ 種線界	㉟-㊱ 種線界	㊲-㊳ 種線界	㊴-㊵ 種線界	㊶-㊷ 種線界	㊸-㊹ 種線界	㊺-㊻ 種線界	㊼-㊽ 種線界	㊾-㊿ 種線界	
①-② 行政(県)界	①-② 種線界	①-② 種線界	①-② 種線界	①-② 種線界	①-② 種線界	①-② 種線界	①-② 種線界	①-② 種線界	①-② 種線界	①-② 種線界	①-② 種線界	①-② 種線界	①-② 種線界	①-② 種線界	①-② 種線界	①-② 種線界	①-② 種線界	①-② 種線界	①-② 種線界	①-② 種線界
②-③ 種線界	②-③ 種線界	②-③ 種線界	②-③ 種線界	②-③ 種線界	②-③ 種線界	②-③ 種線界	②-③ 種線界	②-③ 種線界	②-③ 種線界	②-③ 種線界	②-③ 種線界	②-③ 種線界	②-③ 種線界	②-③ 種線界	②-③ 種線界	②-③ 種線界	②-③ 種線界	②-③ 種線界	②-③ 種線界	②-③ 種線界
③-④ 道路中心線より100m線界	③-④ 道路数(除)界	③-④ 道路数(除)界	③-④ 道路数(除)界	③-④ 道路数(除)界	③-④ 道路数(除)界	③-④ 道路数(除)界	③-④ 道路数(除)界	③-④ 道路数(除)界	③-④ 道路数(除)界	③-④ 道路数(除)界	③-④ 道路数(除)界	③-④ 道路数(除)界	③-④ 道路数(除)界	③-④ 道路数(除)界	③-④ 道路数(除)界	③-④ 道路数(除)界	③-④ 道路数(除)界	③-④ 道路数(除)界	③-④ 道路数(除)界	③-④ 道路数(除)界
④-⑤ 鉄道数(除)界	④-⑤ 河川中心線より100m線界	④-⑤ 山権界	④-⑤ 沢界	④-⑤ 道路数(除)界	④-⑤ 道路数(除)界	④-⑤ 道路数(除)界	④-⑤ 道路数(除)界	④-⑤ 道路数(除)界	④-⑤ 道路数(除)界	④-⑤ 道路数(除)界	④-⑤ 道路数(除)界	④-⑤ 道路数(除)界	④-⑤ 道路数(除)界	④-⑤ 道路数(除)界	④-⑤ 道路数(除)界	④-⑤ 道路数(除)界	④-⑤ 道路数(除)界	④-⑤ 道路数(除)界	④-⑤ 道路数(除)界	④-⑤ 道路数(除)界
⑤-⑥ 道路数(含)界	⑤-⑥ 道路中心線より100m線界	⑤-⑥ 行政(町)界	⑤-⑥ 行政(町)界	⑤-⑥ 行政(町)界	⑤-⑥ 行政(町)界	⑤-⑥ 行政(町)界	⑤-⑥ 行政(町)界	⑤-⑥ 行政(町)界	⑤-⑥ 行政(町)界	⑤-⑥ 行政(町)界	⑤-⑥ 行政(町)界	⑤-⑥ 行政(町)界	⑤-⑥ 行政(町)界	⑤-⑥ 行政(町)界	⑤-⑥ 行政(町)界	⑤-⑥ 行政(町)界	⑤-⑥ 行政(町)界	⑤-⑥ 行政(町)界	⑤-⑥ 行政(町)界	⑤-⑥ 行政(町)界
⑥-⑦ 沢界	⑥-⑦ 種線界	⑥-⑦ 種線界	⑥-⑦ 種線界	⑥-⑦ 種線界	⑥-⑦ 種線界	⑥-⑦ 種線界	⑥-⑦ 種線界	⑥-⑦ 種線界	⑥-⑦ 種線界	⑥-⑦ 種線界	⑥-⑦ 種線界	⑥-⑦ 種線界	⑥-⑦ 種線界	⑥-⑦ 種線界	⑥-⑦ 種線界	⑥-⑦ 種線界	⑥-⑦ 種線界	⑥-⑦ 種線界	⑥-⑦ 種線界	⑥-⑦ 種線界
⑦-⑧ 河川(中心線)界	⑦-⑧ 道路中心線より100m線界	⑦-⑧ 種線界	⑦-⑧ 種線界	⑦-⑧ 種線界	⑦-⑧ 種線界	⑦-⑧ 種線界	⑦-⑧ 種線界	⑦-⑧ 種線界	⑦-⑧ 種線界	⑦-⑧ 種線界	⑦-⑧ 種線界	⑦-⑧ 種線界	⑦-⑧ 種線界	⑦-⑧ 種線界	⑦-⑧ 種線界	⑦-⑧ 種線界	⑦-⑧ 種線界	⑦-⑧ 種線界	⑦-⑧ 種線界	⑦-⑧ 種線界
⑧-⑨ 鉄道数(除)界	⑧-⑨ 沢界	⑧-⑨ 行政(町)界	⑧-⑨ 行政(町)界	⑧-⑨ 行政(町)界	⑧-⑨ 行政(町)界	⑧-⑨ 行政(町)界	⑧-⑨ 行政(町)界	⑧-⑨ 行政(町)界	⑧-⑨ 行政(町)界	⑧-⑨ 行政(町)界	⑧-⑨ 行政(町)界	⑧-⑨ 行政(町)界	⑧-⑨ 行政(町)界	⑧-⑨ 行政(町)界	⑧-⑨ 行政(町)界	⑧-⑨ 行政(町)界	⑧-⑨ 行政(町)界	⑧-⑨ 行政(町)界	⑧-⑨ 行政(町)界	⑧-⑨ 行政(町)界
⑨-⑩ 道路中心線より100m線界	⑨-⑩ 行政(町)界	⑨-⑩ 行政(町)界	⑨-⑩ 行政(町)界	⑨-⑩ 行政(町)界	⑨-⑩ 行政(町)界	⑨-⑩ 行政(町)界	⑨-⑩ 行政(町)界	⑨-⑩ 行政(町)界	⑨-⑩ 行政(町)界	⑨-⑩ 行政(町)界	⑨-⑩ 行政(町)界	⑨-⑩ 行政(町)界	⑨-⑩ 行政(町)界	⑨-⑩ 行政(町)界	⑨-⑩ 行政(町)界	⑨-⑩ 行政(町)界	⑨-⑩ 行政(町)界	⑨-⑩ 行政(町)界	⑨-⑩ 行政(町)界	⑨-⑩ 行政(町)界
⑩-⑪ 沢界	⑩-⑪ 種線界	⑩-⑪ 種線界	⑩-⑪ 種線界	⑩-⑪ 種線界	⑩-⑪ 種線界	⑩-⑪ 種線界	⑩-⑪ 種線界	⑩-⑪ 種線界	⑩-⑪ 種線界	⑩-⑪ 種線界	⑩-⑪ 種線界	⑩-⑪ 種線界	⑩-⑪ 種線界	⑩-⑪ 種線界	⑩-⑪ 種線界	⑩-⑪ 種線界	⑩-⑪ 種線界	⑩-⑪ 種線界	⑩-⑪ 種線界	⑩-⑪ 種線界
⑪-⑫ 行政(町)界	⑪-⑫ 道路数(除)界	⑪-⑫ 道路数(除)界	⑪-⑫ 道路数(除)界	⑪-⑫ 道路数(除)界	⑪-⑫ 道路数(除)界	⑪-⑫ 道路数(除)界	⑪-⑫ 道路数(除)界	⑪-⑫ 道路数(除)界	⑪-⑫ 道路数(除)界	⑪-⑫ 道路数(除)界	⑪-⑫ 道路数(除)界	⑪-⑫ 道路数(除)界	⑪-⑫ 道路数(除)界	⑪-⑫ 道路数(除)界	⑪-⑫ 道路数(除)界	⑪-⑫ 道路数(除)界	⑪-⑫ 道路数(除)界	⑪-⑫ 道路数(除)界	⑪-⑫ 道路数(除)界	⑪-⑫ 道路数(除)界
⑫-⑬ 道路中心線より100m線界	⑫-⑬ 種線界	⑫-⑬ 種線界	⑫-⑬ 種線界	⑫-⑬ 種線界	⑫-⑬ 種線界	⑫-⑬ 種線界	⑫-⑬ 種線界	⑫-⑬ 種線界	⑫-⑬ 種線界	⑫-⑬ 種線界	⑫-⑬ 種線界	⑫-⑬ 種線界	⑫-⑬ 種線界	⑫-⑬ 種線界	⑫-⑬ 種線界	⑫-⑬ 種線界	⑫-⑬ 種線界	⑫-⑬ 種線界	⑫-⑬ 種線界	⑫-⑬ 種線界
⑬-⑭ 河川数(含)界	⑬-⑭ 道路数(除)界	⑬-⑭ 道路数(除)界	⑬-⑭ 道路数(除)界	⑬-⑭ 道路数(除)界	⑬-⑭ 道路数(除)界	⑬-⑭ 道路数(除)界	⑬-⑭ 道路数(除)界	⑬-⑭ 道路数(除)界	⑬-⑭ 道路数(除)界	⑬-⑭ 道路数(除)界	⑬-⑭ 道路数(除)界	⑬-⑭ 道路数(除)界	⑬-⑭ 道路数(除)界	⑬-⑭ 道路数(除)界	⑬-⑭ 道路数(除)界	⑬-⑭ 道路数(除)界	⑬-⑭ 道路数(除)界	⑬-⑭ 道路数(除)界	⑬-⑭ 道路数(除)界	⑬-⑭ 道路数(除)界



	公園区域
	第2種特別地域
	第3種特別地域
	普通地域

	宿舎
	野営場
	駐車場
	園地
	スキー場
	展望施設
	自転車道
	歩道