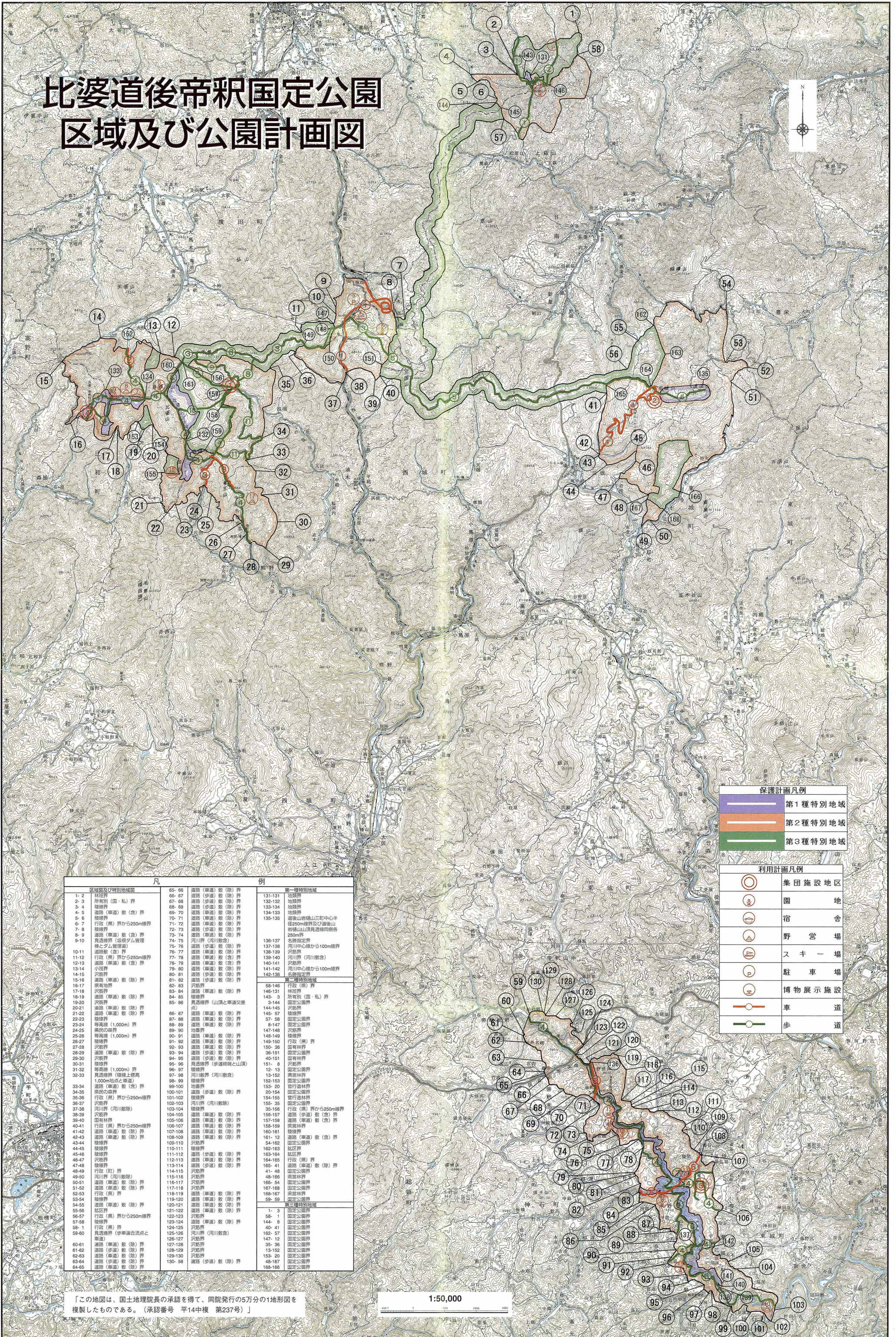


比婆道後帝釈国定公園 区域及び公園計画図



保護計画凡例

	第1種特別地域
	第2種特別地域
	第3種特別地域

利用計画凡例

	集団施設地区
	園地
	宿舎
	野営場
	スキ一場
	駐車場
	博物展示施設
	車道
	歩道

凡例

区域画及び特別地域画	凡例	第一種特別地域
1-2 林境界	66-67 道路(車道)敷(除)界	131-131 道路界
2-3 所有別(国・私)界	67-68 道路(歩道)敷(除)界	132-132 地積界
3-4 境界線	68-69 道路(歩道)敷(除)界	133-134 地積界
4-5 道路(車道)敷(除)界	69-70 道路(車道)敷(除)界	134-133 地積界
5-6 境界線	70-71 道路(車道)敷(除)界	135-135 地積界
6-7 行政(県)界から250m境界	71-72 道路(車道)敷(除)界	
7-8 境界線	72-73 道路(歩道)敷(除)界	
8-9 道路(車道)敷(除)界	73-74 道路(歩道)敷(除)界	
9-10 境界線	74-75 河川(河川敷)界	
10-11 境界線	75-76 道路(歩道)敷(除)界	
11-12 行政(県)界から250m境界	76-77 道路(車道)敷(除)界	
12-13 境界線	77-78 道路(車道)敷(除)界	
13-14 境界線	78-79 道路(車道)敷(除)界	
14-15 境界線	79-80 道路(車道)敷(除)界	
15-16 境界線	80-81 道路(歩道)敷(除)界	
16-17 境界線	81-82 道路(歩道)敷(除)界	
17-18 境界線	82-83 境界線	
18-19 境界線	83-84 境界線	
19-20 境界線	84-85 境界線	
20-21 境界線	85-86 境界線	
21-22 境界線		
22-23 境界線		
23-24 境界線		
24-25 境界線		
25-26 境界線		
26-27 境界線		
27-28 境界線		
28-29 境界線		
29-30 境界線		
30-31 境界線		
31-32 境界線		
32-33 境界線		
33-34 境界線		
34-35 境界線		
35-36 境界線		
36-37 境界線		
37-38 境界線		
38-39 境界線		
39-40 境界線		
40-41 境界線		
41-42 境界線		
42-43 境界線		
43-44 境界線		
44-45 境界線		
45-46 境界線		
46-47 境界線		
47-48 境界線		
48-49 境界線		
49-50 境界線		
50-51 境界線		
51-52 境界線		
52-53 境界線		
53-54 境界線		
54-55 境界線		
55-56 境界線		
56-57 境界線		
57-58 境界線		
58-59 境界線		
59-60 境界線		
60-61 境界線		
61-62 境界線		
62-63 境界線		
63-64 境界線		
64-65 境界線		

環境省自然環境局

「この地図は、国土地理院長の承認を得て、同院発行の5万分の1地形図を複製したものである。(承認番号 平14中複 第237号)」

1:50,000