

3 消防体制

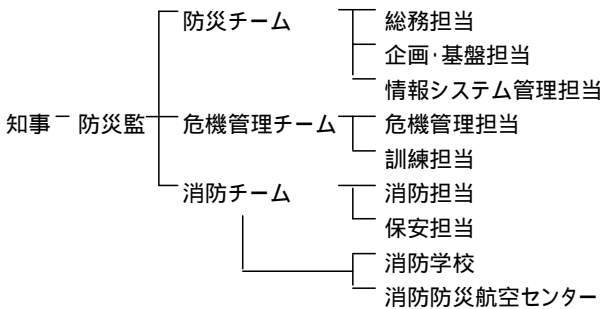
組織

平成20年4月1日現在の県下の消防組織は、3つの一部事務組合及び広域連合の常備消防機関と各市町村における非常備消防機関(消防団)により構成されている。

< 県防災局の変遷 >

平成 11 年 7 月	防災専門職の防災監が設置された。
平成 12 年 4 月	消防防災課が消防課と防災危機管理室に分かれた。
平成 13 年 4 月	防災危機管理室が防災危機管理課と名称を改めた。 防災監及び両課が知事直属の組織となった。
平成 16 年 4 月	防災監を防災局と名称を改めた。
平成 17 年 4 月	消防防災航空センターが消防課から分かれて消防防災航空室となった。
平成 20 年 4 月	チーム制を導入し、防災チーム・危機管理チーム・消防チームの3チーム体制となった。 消防防災航空室が消防チームの所管となり、消防防災航空センターと名称を改めた。

< 県防災局の組織 (H20.4.1 現在) >



< 常備消防(消防局・署) >

県合計

消防局	消防署	出張署等	消防吏員数
3	13	13	718

鳥取県東部広域行政管理組合消防局 (S53.5.1設立)

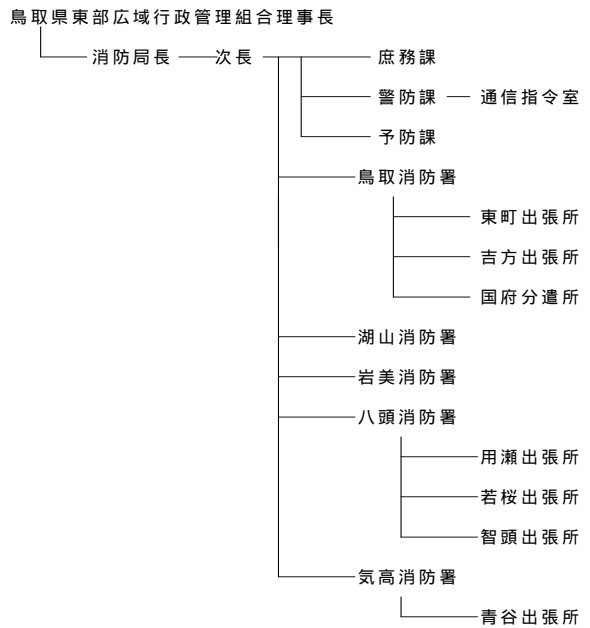
消防局	消防署	出張署等	消防吏員数
1	5	7	291

鳥取中部ふるさと広域連合消防局 (H10.4.1設立)

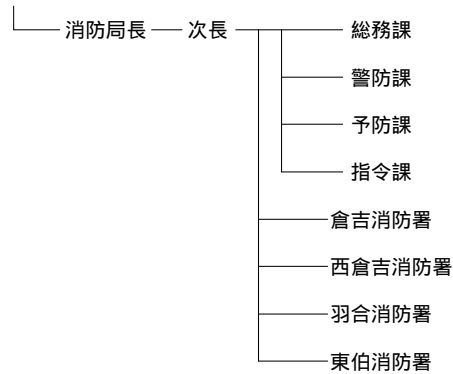
消防局	消防署	出張署等	消防吏員数
1	4	0	138

鳥取県西部広域行政管理組合消防局 (S51.5.1設立)

消防局	消防署	出張署等	消防吏員数
1	4	6	289



鳥取中部ふるさと広域連合広域連合長



鳥取県西部広域行政管理組合管理者



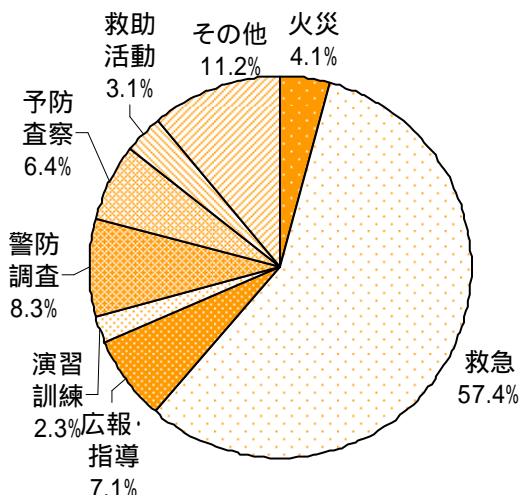
消防局・署の出動状況

平成19年の消防本部・署の出動件数は33,199件であり、前年に比べて45件(0.1ポイント)の増加となった。

消防局・署の出動延べ人員の57.4%を救急が占めており、救急が現在の消防局・署の最も大きな業務となっている。

その他、消防局・署の業務には、火災への出動(出動延べ人員割合4.1%)、広報・指導(同7.1%)、演習訓練(同2.3%)、警防調査(同8.3%)、予防査察(同6.4%)などがある。

<消防局・署の出動状況(延べ人数)>



消防局・署の人員

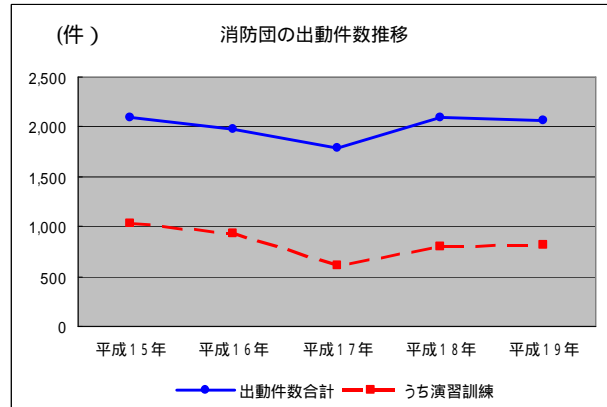
平成20年4月1日現在の消防局・署の消防吏員数は718名である。

平均年齢は43.6歳で、50歳以上の吏員の割合は41.2%である。今後、多数の吏員の退職が見込まれるため、教育訓練の充実強化や吏員の適正配置などについて、対応が求められている。

消防団の出動状況

平成19年の消防団の出動件数は2,064件であり、前年より26件(1.2ポイント)減少した。

消防団の出動で最も多いのは演習訓練で、過去5年間をみると出動件数の3~5割を占めている。



消防団の人員

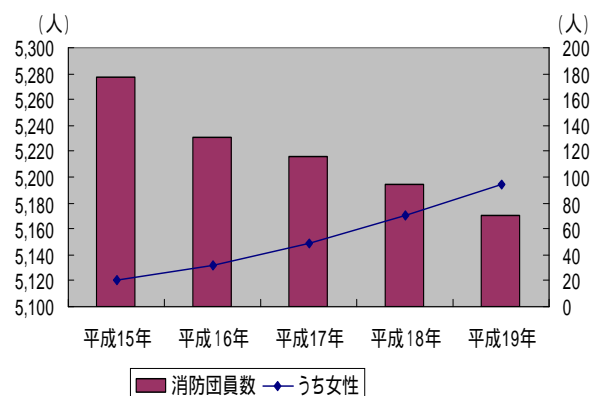
平成20年4月1日現在の県内の消防団員数は5,171人で、前年と比較して23名(0.4ポイント)減少した。

近年、消防団員数は減少の一途をたどっており、過去20年間で671人(11.4ポイント)減少している。

そのうち女性消防団員は近年、多くの市町村が採用を検討しており、年々増加している。鳥取市、八頭町、湯梨浜町、琴浦町、日吉津村、南部町、伯耆町、日野町が新規採用し、合計94名となった。

平均年齢は41.2歳で、年代別にみると35歳以上39歳未満(18.0%)が最も多い。

<消防団員数の推移>



3 - 1 消防局・署の出動状況(回数)

(平成19.1.1～平成19.12.31)

	計	火災	風水害等の災害	演習訓練	救急	救助活動	広報・指導	警防調査	火災原因調査	特別警戒	捜索	予防査察	誤報等	その他
東部広域行政管理組合消防局	12,357	114	12	570	8,448	126	716	409	59	383	3	424	22	1,071
中部ふるさと広域連合消防局	7,062	106	6	136	4,176	55	761	143	63	125	3	1,299	43	146
西部広域行政管理組合消防局	13,780	148	0	46	8,800	123	1,210	1,364	110	65	1	1,085	18	810
計	33,199	368	18	752	21,424	304	2,687	1,916	232	573	7	2,808	83	2,027

3 - 2 消防局・署の出動状況(延べ人数)

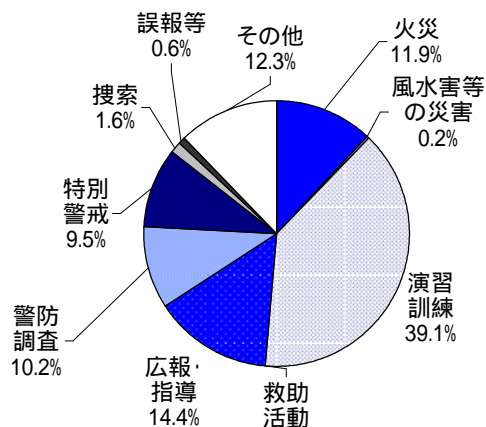
(平成19.1.1～平成19.12.31)

	計	火災	風水害等の災害	演習訓練	救急	救助活動	広報・指導	警防調査	火災原因調査	特別警戒	捜索	予防査察	誤報等	その他
東部広域行政管理組合消防局	43,496	1,787	57	1,840	25,810	1,146	2,136	4,334	181	1,202	9	848	299	3,847
中部ふるさと広域連合消防局	19,962	883	22	483	12,650	654	1,226	435	221	217	10	2,598	199	364
西部広域行政管理組合消防局	50,240	1,967	0	347	26,801	1,781	4,721	4,723	715	267	14	3,797	258	4,849
計	113,698	4,637	79	2,670	65,261	3,581	8,083	9,492	1,117	1,686	33	7,243	756	9,060

3 - 3 消防団の出動状況(回数)

(平成19.1.1~平成19.12.31)

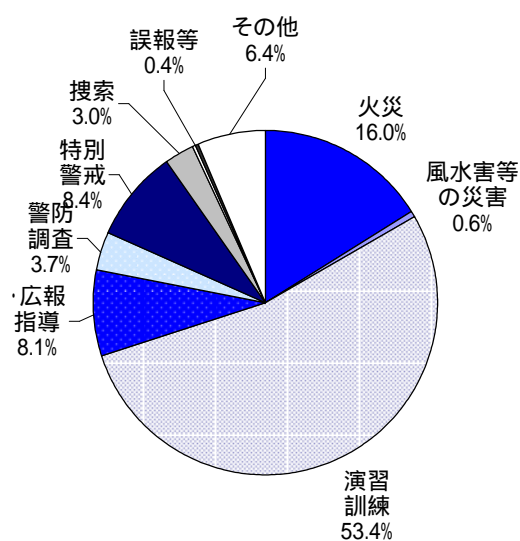
	計	火災	風水害等の災害	演習訓練	救助活動	広報・指導	警防調査	火災原因調査	特別警戒	捜索	予防査察	誤報等	その他
鳥取市	683	80	1	209	1	126			136	1		1	128
米子市	344	55				25	210		21	3		9	21
倉吉市	109	15		26		17			3	1			47
境港市	107	20		72					15				
岩美町	9	9											
若桜町	9		1	4					1	1			2
智頭町	45	3		16		24				2			
八頭町	70	10		3		48			1	7		1	
三朝町	68	2		57					4	5			
湯梨浜町	259	6		220		32			1				
琴浦町	65	8	1	17					10	3			26
北栄町	31	9		9		12				1			
日吉津村	51			33		3							15
大山町	34	11	1	13		7				2			
南部町	21	6	1	10		2					2		
伯耆町	11	5		4					1			1	
日南町	23	2		8		1						1	11
日野町	14	3		6					3	2			
江府町	111	2		100					1	4			4
合計	2,064	246	5	807	1	297	210		197	32	2	13	254



3 - 4 消防団の出動状況(延べ人員)

(平成19.1.1-平成19.12.31)

	計	火災	風水害等の災害	演習訓練	救助活動	広報・指導	警防調査	火災原因調査	特別警戒	搜索	予防査察	誤報等	その他
鳥取市	6,633	654	4	2,521	7	507			1,856	10		16	1,058
米子市	6,308	1,585		3,176		128	950		168	87		62	152
倉吉市	3,456	260		1,881		584			31	57			643
境港市	1,960	293		1,365					302				
岩美町	622	622											
若桜町	333		54	181					5	28			65
智頭町	2,324	674		1,100		100	400			50			
八頭町	1,503	217		60		840			66	292		28	
三朝町	1,680	118		1,340					20	202			
湯梨浜町	3,678	166		3,186		319			7				
琴浦町	2,241	207	130	948					550	193			213
北栄町	996	263		610		120				3			
日吉津村	662			459		57							146
大山町	1,315	301	37	671		257				49			
南部町	568	218	9	262		63					16		
伯耆町	572	195		323					32			22	
日南町	437	28		333		5						29	42
日野町	316	88		162					36	30			
江府町	1,372	30		1,168					21	119			34
合計	36,976	5,919	234	19,746	7	2,980	1,350		3,094	1,120	16	157	2,353



3 - 5 階級別消防吏員数

(平成20.4.1現在)

	計	消防 総監	消防 司監	消防 正監	消防監	消防 司令長	消防 司令	消防 司令補	消防 士長	消防 副士長	消防士
東部広域行政 管理組合消防 局	291			1	1	8	31	71	83	36	60
中部ふるさと 広域連合消防 局	138			1	2	7	17	36	34	5	36
西部広域行政 管理組合消防 局	289	0	0	1	2	14	47	78	86	27	34
計	718	0	0	3	5	29	95	185	203	68	130

3 - 6 年齢別消防吏員数

(平成20.4.1現在)

	計	18～ 19歳	20～ 24歳	25～ 29歳	30～ 34歳	35～ 39歳	40～ 44歳	45～ 49歳	50～ 54歳	55～ 59歳	平均 年齢
東部広域行政 管理組合消防 局	291		17	26	43	26	5	53	78	43	43.4
中部ふるさと 広域連合消防 局	138		13	19	17	17	13	7	22	30	41.5
西部広域行政 管理組合消防 局	289		4	21	32	39	18	52	96	27	44.7
計	718	0	34	66	92	82	36	112	196	100	43.6

3 - 7 在職年数別消防吏員数

(平成20.4.1現在)

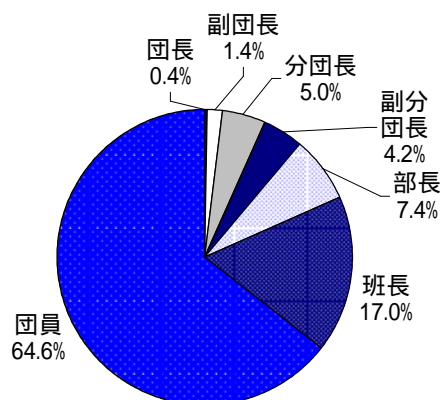
	計	5年未満	5年以上 10年未満	10年以上 15年未満	15年以上 20年未満	20年以上 25年未満	25年以上 30年未満	30年以上
東部広域行政 管理組合消防 局	291	21	16	51	23	10	160	10
中部ふるさと 広域連合消防 局	138	21	13	8	25	13	13	45
西部広域行政 管理組合消防 局	289	16	14	20	46	21	50	122
計	718	58	43	79	94	44	223	177

3 - 8 階級別消防団員数

(平成20.4.1現在)

	消防団数	分団数	計	うち女性	階級別団員数							条例定員	条例定員充足率	水防団員兼務者
					団長	副団長	分団長	副分団長	部長	班長	団員			
鳥取市	1	50	1,332	4	1	10	69	50	85	212	905	1,354	98.4%	
米子市	1	28	509	19	1	4	28	28	56	119	273	544	93.6%	
倉吉市	1	16	563		1	5	15	22	52	72	396	605	93.1%	
境港市	1	6	106		1	2	6	8	7	14	68	116	91.4%	
岩美町	1	10	573	17	1	2	7	10	43	185	325	588	97.4%	
若桜町	1	4	57		1	2	4	4		8	38	57	100.0%	
智頭町	1	30	479	18	1	7	36	10	57	70	298	530	90.4%	
八頭町	1	9	127	6	3	4	9	9	9	9	84	128	99.2%	
三朝町	1	14	338	12	1	5	20	13	35	40	224	366	92.3%	
湯梨浜町	1	10	166	2	1	9	10	13	18	29	86	193	86.0%	
琴浦町	1	10	160	3	1	6	10	10		30	103	163	98.2%	
北栄町	1	5	97		1	4	5	5	11	22	49	100	97.0%	
日吉津村	1	1	23	2	1	2				3	17	35	65.7%	
大山町	1	10	142		1	3	10	10	10	20	88	157	90.4%	
南部町	1	7	147	1	1	2	7	7		13	117	148	99.3%	
伯耆町	1	7	142	6	1	2	7	7		14	111	163	87.1%	
日南町	1	7	103		1	1	7	7		7	80	103	100.0%	
日野町	1	4	61	4	1	2	4	4		5	45	64	95.3%	
江府町	1	2	46		1	1	2	2		8	32	50	92.0%	
合計	19	230	5,171	94	21	73	256	219	383	880	3,339	5,464	94.6%	0

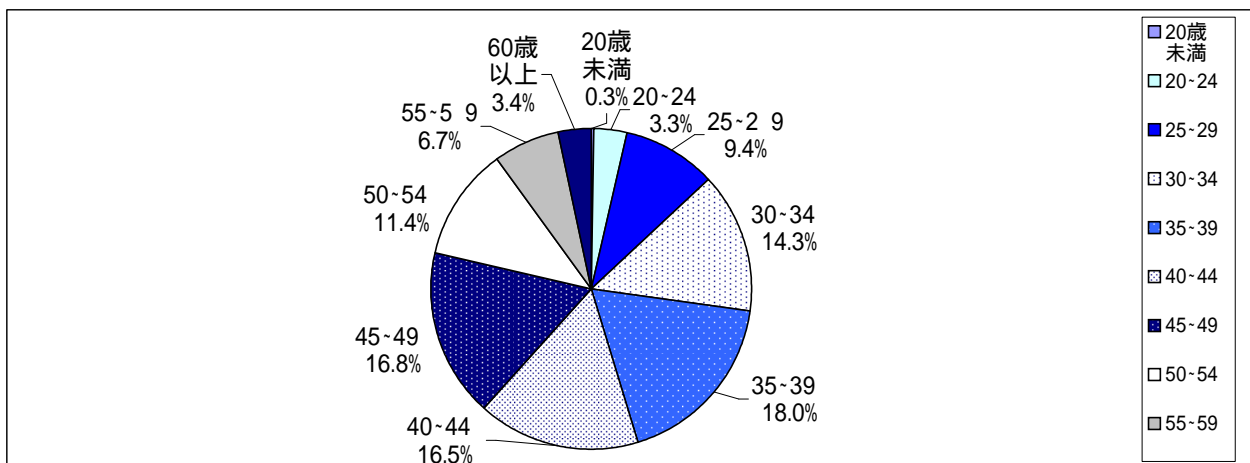
水防団員兼務者とは消防団員のうち、水防法第6条の規定による水防団長又は水防団員を兼ねている者である。



3 - 9 年齢別消防団員数

(平成20.4.1現在)

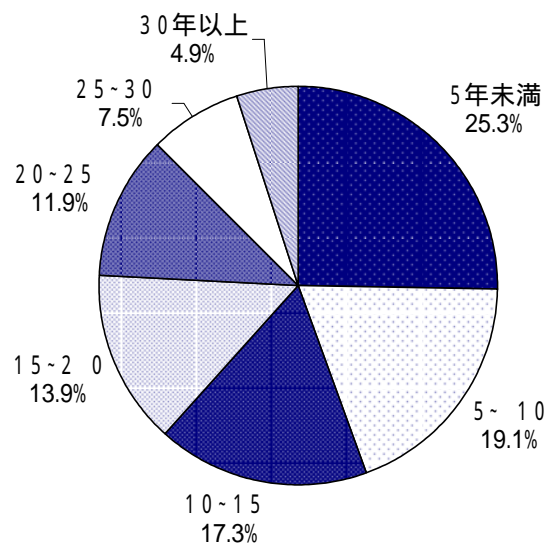
	団員 数計	20歳 未満	20~24	25~29	30~ 34	35~39	40~44	45~4 9	50~5 4	55~59	60歳 以上	平均 年齢
鳥取市	1,332	6	48	137	238	262	239	199	126	58	19	39.6
米子市	509	0	10	36	36	64	86	76	74	71	56	45.9
倉吉市	563	1	7	25	54	71	90	118	95	74	28	45.2
境港市	106	0	1	8	12	14	14	23	19	7	8	44.3
岩美町	573	1	28	67	61	80	89	90	80	54	23	41.8
若桜町	57	0	1	4	13	17	12	7	2	0	1	38.2
智頭町	479	6	40	67	87	91	85	76	25	2	0	36.5
八頭町	127	0	0	13	20	24	19	26	13	10	2	41.4
三朝町	338	0	10	19	52	75	49	83	37	11	2	40.9
湯梨浜町	166	0	1	18	26	41	26	18	25	3	8	40.8
琴浦町	160	0	5	15	24	26	25	27	21	11	6	41.6
北栄町	97	0	5	13	17	20	15	13	7	6	1	38.5
日吉津村	23	0	0	3	6	2	1	5	3	2	1	41.2
大山町	142	0	3	4	14	27	28	26	18	13	9	43.9
南部町	147	0	4	13	22	36	19	25	16	9	3	40.6
伯耆町	142	2	3	17	30	36	21	13	12	3	5	38.6
日南町	103	0	1	10	10	24	21	20	12	5	0	41.2
日野町	61	0	2	7	9	12	7	12	4	7	1	41.0
江府町	46	0	3	8	6	9	7	10	0	2	1	38.0
合計	5,171	16	172	484	737	931	853	867	589	348	174	41.2



3 - 10 在職年数別消防団員数

(平成20.4.1現在)

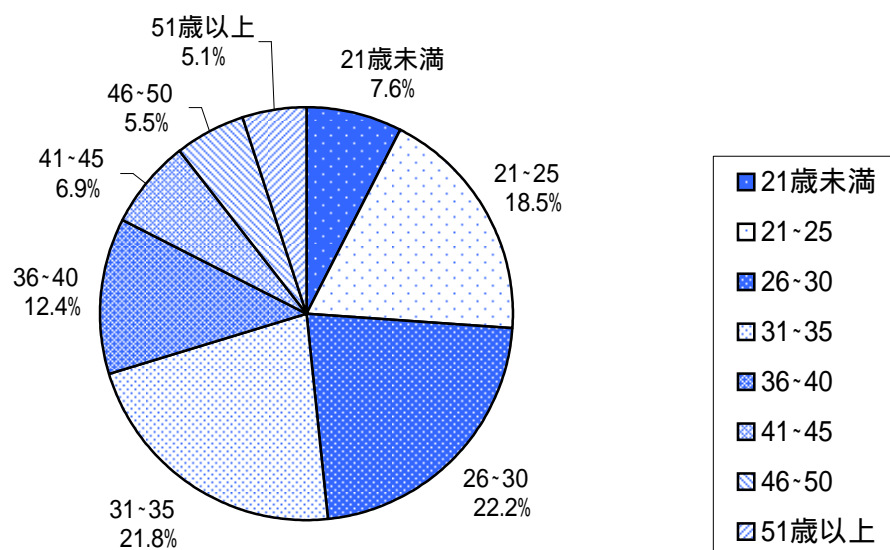
	計	5年未満	5~10	10~15	15~20	20~25	25~30	30年以上
鳥取市	1,332	371	279	250	189	118	77	48
米子市	509	138	72	67	60	77	58	37
倉吉市	563	120	129	89	90	77	35	23
境港市	106	23	21	20	10	13	12	7
岩美町	573	135	69	96	82	78	62	51
若桜町	57	14	14	11	9	7	1	1
智頭町	479	119	84	96	69	76	28	7
八頭町	127	42	17	16	16	15	10	11
三朝町	338	81	65	74	44	39	23	12
湯梨浜町	166	53	35	22	21	19	12	4
琴浦町	160	35	37	24	24	18	13	9
北栄町	97	26	19	18	13	10	6	5
日吉津村	23	17	0	0	1	1	0	4
大山町	142	19	34	18	23	20	14	14
南部町	147	28	34	33	25	13	13	1
伯耆町	142	56	28	27	11	7	10	3
日南町	103	15	22	17	24	11	10	4
日野町	61	8	19	9	4	9	2	10
江府町	46	9	11	10	5	8	1	2
合計	5,171	1,309	989	897	720	616	387	253



3 - 11 消防団員の新任状況

(平成20.4.1現在)

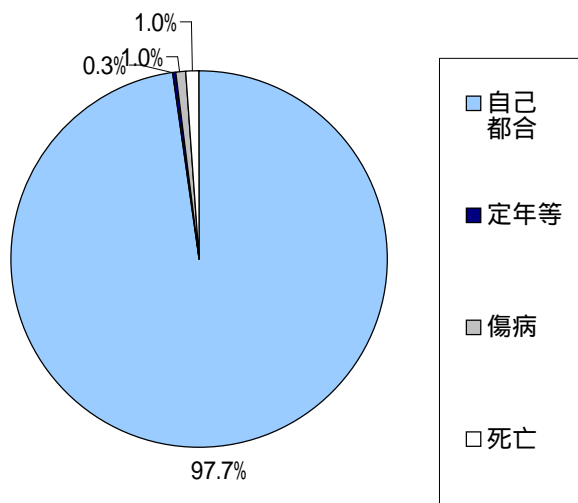
	新任 団員数	21歳未満	21-25	26-30	31-35	36-40	41-45	46-50	51歳以上	41歳以上の再入団員数
鳥取市	86	4	20	22	14	12	9	3	2	2
米子市	32	0	3	11	9	7	2	0	0	0
倉吉市	15	1	1	3	4	2	1	1	2	0
境港市	8	1	0	2	4	0	1	0	0	0
岩美町	27	3	10	3	8	3	0	0	0	0
若桜町	3	0	0	1	2	0	0	0	0	0
智頭町	36	7	6	1	3	5	5	9	0	0
八頭町	1	0	0	0	1	0	0	0	0	0
三朝町	17	1	3	5	5	2	0	0	1	1
湯梨浜町	7	0	0	1	4	2	0	0	0	0
琴浦町	11	1	2	4	1	0	0	1	2	0
北栄町	4	0	1	2	1	0	0	0	0	0
日吉津村	0	0	0	0	0	0	0	0	0	0
大山町	5	1	1	0	0	0	1	1	1	0
南部町	9	0	1	4	3	1	0	0	0	0
伯耆町	10	2	0	1	1	0	0	0	6	0
日南町	2	0	1	1	0	0	0	0	0	0
日野町	0	0	0	0	0	0	0	0	0	0
江府町	2	0	2	0	0	0	0	0	0	0
合計	275	21	51	61	60	34	19	15	14	3



3 - 12 消防団員の退職状況

(平成19.4.1- 平成20.3.31)

	退職 団員数	退職事由								在職年数							
		自己 都合	定年等	傷病	公務	その他	死亡	公務	その他	整理 統合	5年 未満	5 10	10 15	15 20	20 25	25 30	30年 以上
鳥取市	79	79									28	18	12	9	8	2	2
米子市	34	33				1		1			7	5		3	5	6	8
倉吉市	21	18	1	1		1		1			4	4	3	4		2	4
境港市	4	4									1					1	2
岩美町	28	28									5	2	2	5	8	3	3
若桜町	3	3											1	1	1		
智頭町	34	33				1		1				9	4	2	8	11	
八頭町	1	1											1				
三朝町	22	22									3	3	3	6	4	2	1
湯梨浜町	20	20									5	4	3	2	4	2	
琴浦町	8	8									2	2		1	1		2
北栄町	7	7									2				2	2	1
日吉津村	6	6									5	1					
大山町	7	7									2				2	1	2
南部町	10	10											3			5	2
伯耆町	10	10									4	4	1			1	
日南町	2	2												1			1
日野町	2	2										1			1		
江府町	1	1													1		
合計	299	294	1	1		1	3		3		68	53	33	34	45	38	28



3 - 13 消防吏員の公務による死傷者数

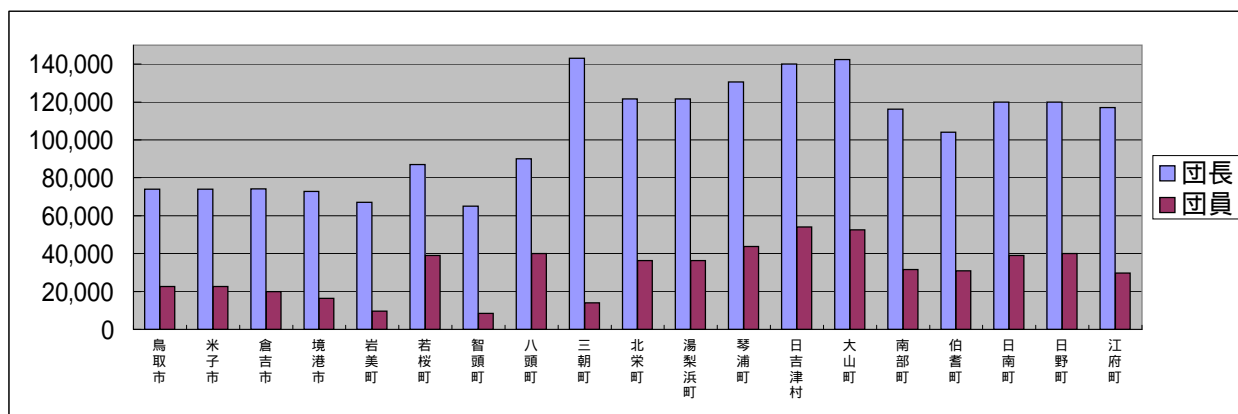
(平成19.1.1~平成19.12.31)

		計	火災	風水害等の災害	救急活動	演習・訓練等	特別警戒	搜索	その他
鳥取県東部広域 行政管理組合	死者	0							
	負傷者	0							
鳥取中部ふる さと広域連合	死者	0							
	負傷者	0							
鳥取県西部広域 行政管理組合	死者	0							
	負傷者	2							2
計	死者	0	0	0	0	0	0	0	0
	負傷者	2	0	0	0	0	0	0	2

3 - 14 消防団員の報酬及び出動手当

(平成20.4.1現在)

	報酬年額(1人当たりの額)							出動手当					出動手当の支給単位						
	団長	副団長	分団長	副分団長	部長	班長	団員	支給単位A、B、Cの場合 (1人1回の額)					D、E、Fの 場合 (1人の年 額換算額)	A 回数	B 時間	C 日額	D 月額	E 年額	F その他
								火災	風水害	警戒	訓練	その他							
鳥取市	74,000	56,000	44,400	30,400	27,300	27,300	技術者甲 27,300 技術者乙 25,000 一般団員 22,700	2,800	2,800	2,800	1,700	1,700							
米子市	74,000	56,000	44,400	30,400	27,300	25,000	22,700	2,800	2,800	2,800	2,800	2,800							
倉吉市	74,100	56,100	41,100	29,700	24,000	21,000	20,000	4,200	4,200	4,200	3,000	3,000							
境港市	72,800	52,300	44,400	30,400	22,700	19,400	16,400	3,000	3,000	3,000	3,000								
岩美町	67,000	47,000	40,900	22,200	15,100	11,500	9,700	900											
若桜町	87,000	62,000	46,000	39,000		39,000	39,000	1,700	1,700	1,700	1,700	1,700							
智頭町	65,000	40,000	20,000	15,000	12,000	9,000	8,500						4,811						年2回
八頭町	90,000	66,000	51,000	44,000	41,000	40,000	40,000	2,000	2,000	2,000	2,000	2,000							
三朝町	143,000	78,000	郡庁地区団長49,000 地区本部部長45,000 分団長 22,000	19,000	17,000	15,000	14,000	4,300 4時間以上 5,400	4,300 4時間以上 5,400	4,300	4,300	4,300							
北栄町	121,700	79,050	61,200	47,900	43,300	38,700	36,400	4,200	4,200	4,200	4,200	2,100							
湯梨浜町	121,700	85,100	61,200	47,900	43,300	39,600	36,400	4,200	4,200	4,200	4,200	4,200							
琴浦町	130,600	85,100	59,100	51,500		46,800	43,700	4,200	4,200	4,200	4,200	4,200							
日吉津村	140,000	100,000				65,000	54,000	4,800	4,800	4,800	4,800	2,000							
大山町	142,400	102,900	68,200	58,300	55,400	55,400	52,500	4,700	4,700	4,700	4,700	4,700							
南部町	116,300	73,300	65,400	41,700		34,900	31,600	3,800	3,800	3,800	3,800	3,800							
伯耆町	104,000	71,500	57,000	40,700		34,100	30,900	3,000	3,000	3,000	3,000	3,000							
日南町	120,000	82,000	57,000	47,000		44,000	39,000	3,000	3,000	3,000	3,000	3,000							
日野町	120,000	82,000	60,000	48,000		44,000	40,000	2,800	2,800	2,800	4,700	2,800							
江府町	117,000	80,000	34,550	31,000		29,750	29,750	2,600	2,600	2,600	2,600	2,600							



3 - 15 消防表彰受章状況

種類 年度	の 表 彰 県 の 表 彰																						
	叙 勲	褒 章	大 臣 表 彰	顕 功 章	功 績 章	顕 彰 状	表 彰 状	功 労 章	功 労 章 続	永 年 勤 章	表 彰 旗	竿 頭 綬	安 全 功 労 者	防 災 功 労 者	そ の 他	功 労 章	功 績 章	表 彰 状	表 彰 旗	竿 頭 綬			
昭和24年									2		1					22							
昭和25年									2		1					41			2				
昭和26年									2		1					54			1				
昭和27年		1							2		1				9	64	1		1				
昭和28年	1								2	3	1				51	37	1		2	1			
昭和29年									1	2	1	1			54	22	13		2				
昭和30年				3					1	2		1			52	15	2		1				
昭和31年	1	3				1			2	1	1				38	4	5		1				
昭和32年									1	1	1	1			3	41	10	1		1			
昭和33年									1	1		1				39	9			1	1		
昭和34年									1	1		1				38	8				1	1	
昭和35年		1							1	1		1				32	9	1			1	1	
昭和36年									1	1	1	1				33	14	2			1	1	
昭和37年		2							1	1	1	1		7		41	7	1			1	2	
昭和38年		1		1	2		3		1	1		1	1		1	37	13	2			1	2	
昭和39年									1	4		1				36	8				1	1	
昭和40年				2					1	6		1				47	16				1	1	
昭和41年	6								1	11		2				20	26				1	1	
昭和42年	4	1								7	1	2	2	1	1	14	51				1	2	
昭和43年	3									2		1		1		15	41				1	1	
昭和44年	4	1								2		2				16	34				1	1	
昭和45年	10	1								7	1		1			18	40				1	1	
昭和46年	9	1								7			1			14	48				1	1	
昭和47年	5									1	7		1			13	59	1				1	
昭和48年	4	1								1	6					6	54						
昭和49年	3									1	6				1	7	58						
昭和50年	3	1								1	8					11	67						
昭和51年	3	2								1	9	1				16	90						
昭和52年	4	2								2	14		1			25	151					1	
昭和53年	5									1	14					21	75	1					
昭和54年	4	2								1	15					24	71						
昭和55年	4									1	10					25	69	1					
昭和56年	4									2	14					17	77						
昭和57年	2	1								1	12	2	2			20	77						
昭和58年	5									2	17				2	10	74						
昭和59年	6	1								1	14	2	1			16	44					1	
昭和60年	6	2								2	14		2			17	47					1	
昭和61年	4	2								3	13	1	1			23	49					1	
昭和62年	8	1								3	15	1	2		1	17	39	5				1	
昭和63年	6	2								2	12	1	2			10	31					1	
平成元年	5	1	1							2	14	1	2			8	30					1	
平成2年	8	1								2	14	2	2			12	36					1	
平成3年	6	1	1							2	13	1	2			19	42					1	
平成4年	6	3	1							3	16	1	2			19	36					1	
平成5年	8	1								2	16	1				24	33					1	1
平成6年	7	1								3	13	1				19	39					1	1
平成7年	7	2	1							2	12	1			1	16	40					1	1
平成8年	6	1								1	11	1				14	46					1	1
平成9年	8		1							2	16	1			2	14	61					1	1
平成10年	6	1	1							1	11	1			1	11	43					1	1
平成11年	6									2	11	1			2	12	57	2				1	1
平成12年	7	1								2	11	1			2	20	57					1	1
平成13年	12	1								3	13	1			3	13	123					1	1
平成14年	10	2								2	14	1			3	23	146					1	1
平成15年	12	1								2	13	1			2	27	181					1	1
平成16年	15									2	16	1				18	142					1	1
平成17年	13	3								1	18				1	29	92					1	1
平成18年	16	1								1	18	1				25	108					1	1
平成19年	12	1	1							2	19	1				63	97					1	1
計	284	51	7	6	2	1	3	81	549	34	43	6	9	26	1309	3134	39	50				34	

3 - 16 消防表彰(叙勲)受章状況

区分 年度	勲四等		勲五等		勲六等		勲七等		勲八等		計
	旭日章	瑞宝章	旭日章	瑞宝章	旭日章	瑞宝章	旭日章	瑞宝章	旭日章	瑞宝章	
昭和28年										1	1
昭和31年										1	1
昭和41年			1		1	3	1				6
昭和42年					2		1	1			4
昭和43年			1	1			1				3
昭和44年				1		1	2				4
昭和45年					2	1	2	5			10
昭和46年				2	1	1	1	4			9
昭和47年				1	1		1	2			5
昭和48年					1	1		1		1	4
昭和49年					1			2			3
昭和50年				1		1	1				3
昭和51年				1			2				3
昭和52年					1	1		2			4
昭和53年				1	2	2					5
昭和54年						2	2				4
昭和55年				1		3					4
昭和56年						4					4
昭和57年						1	1				2
昭和58年				1		2	2				5
昭和59年			1			4	1				6
昭和60年						2	2	2			6
昭和61年						2	1	1			4
昭和62年			1	1	5			1			8
昭和63年				2	2	2					6
平成元年			1	1		2	1				5
平成2年			1	1	4	2					8
平成3年				1	4	1					6
平成4年				2	1	2	1				6
平成5年			1	2	3	2					8
平成6年				2	2	3					7
平成7年			1	1	3	2					7
平成8年				4		1		1			6
平成9年			1	2	1	4					8
平成10年				2	1	2	1				6
平成11年				2		4					6
平成12年			1	1	2	3					7
平成13年			1	3		8					12
平成14年		1		4	5						10
平成15年春				1	4	1					6
合計	0	1	11	42	49	70	24	22	0	3	222

平成15年秋から区分が変更

区分 年度	中綬章		小綬章		双光章		単光章		計
	旭日章	瑞宝章	旭日章	瑞宝章	旭日章	瑞宝章	旭日章	瑞宝章	
平成15年秋						2		4	6
平成16年春						3		5	8
平成16年秋						2		5	7
平成17年春						2		5	7
平成17年秋						2		4	6
平成18年春				1		3		3	7
平成18年秋						5		2	7
平成19年春						1		2	3
平成19年秋						2		4	6
合計	0	0	0	1	0	22	0	34	57

3 - 17 相互応援協定締結状況

(平成20年4月1日現在)

災害の種別等	協定総数	災害種類別協定数						備考
		全ての災害 を対象	火災	風水害	救急	救助	その他 空港 高速道路 港湾等	
消防相互応援協定の区分								
都道府県内統一協定数	2	2						
上記以外の応援協定数	同一都道府県内のみの消防機関等	3						
	県外の消防機関等を含む	21	13	7	7	1		

都道府県内統一応援協定

分類	協定名	協定締結消防機関名
	鳥取県下広域消防相互応援協定	鳥取県東部広域行政管理組合、鳥取中部ふるさと広域連合、鳥取県西部広域行政管理組合
	鳥取県広域航空消防応援協定	鳥取県、鳥取県東部広域行政管理組合、鳥取中部ふるさと広域連合、鳥取県西部広域行政管理組合

都道府県外の消防機関を含む協定

分類	協定名	協定締結消防機関名	
		都道府県内	都道府県外
	鳥取県東部広域行政管理組合・美作市消防業務の相互応援に関する協定	鳥取県東部広域行政管理組合	美作市(岡山県)
	消防相互応援に関する協定	鳥取県東部広域行政管理組合	津山圏域消防組合消防本部(岡山県)
	消防業務の相互応援に関する協定	鳥取県東部広域行政管理組合	穴栗市(兵庫県)
	消防相互応援に関する協定	鳥取県東部広域行政管理組合	美方広域消防事務組合消防本部(兵庫県)
	中国横断自動車道姫路鳥取線における消防相互応援に関する協定書	鳥取県東部広域行政管理組合	美作市(岡山県)
	消防相互応援協定	鳥取中部ふるさと広域連合	津山圏域消防組合(岡山県)
	消防相互応援協定	鳥取中部ふるさと広域連合	真庭市(岡山県)
	中海地区消防相互応援協定	鳥取県西部広域行政管理組合	松江市消防本部、安来市消防本部(島根県)
	消防相互応援に関する協定	鳥取県西部広域行政管理組合	新見市、真庭市(岡山県)
	中国横断自動車道岡山米子線における消防相互応援に関する協定	鳥取県西部広域行政管理組合	真庭市(岡山県)
	山陰道(米子～安来)における消防相互応援に関する協定	鳥取県西部広域行政管理組合	安来市消防本部(島根県)
	鳥取県西部広域行政管理組合と備北地区消防広域行政組合の消防相互応援協定	鳥取県西部広域行政管理組合	備北地区消防広域行政組合(広島県)
	消防相互応援に関する協定	鳥取県西部広域行政管理組合	雲南市(島根県)
	兵庫・鳥取両県境地域消防相互応援	鳥取市、岩美町、若桜町、八頭町	浜坂町、温泉町、美方町、関宮町、大屋町、波賀町、千種町(以上兵庫県)
	消防相互応援に関する協定	鳥取市、智頭町	鏡野町(上斎原村)、岡山県 津山市(阿波村・加茂町・勝北町)、奈義町、美作市(勝田町)、西粟倉村()内の合併前の町村と協定を締結)
	消防相互応援協定	三朝町	鏡野町(岡山県)
	消防相互応援計画	三朝町	中和村(岡山県)
	消防相互応援に関する協定	日南町	新見市消防本部(岡山県)
	消防相互応援に関する協定	日南町	安来市消防本部(島根県)
	消防相互応援に関する協定	日南町	庄原市(広島県)
	隠岐島の救急業務の共同処理に関する覚書	鳥取県西部広域行政管理組合	松江市消防本部、出雲市消防本部、隠岐広域連合消防本部(島根県)

3 - 18 消防設備保有数年別推移

(各年4.1現在)

(単位:台、口)

	平成 15年	平成 16年	平成 17年	平成 18年	平成 19年
普通消防ポンプ自動車	188	189	189	185	186
水槽付消防ポンプ自動車	20	20	21	21	21
化学消防ポンプ自動車	6	6	6	6	6
小型動力ポンプ	880	634	628	629	595
小型動力ポンプ付積載車	122	86	99	87	88
はしご付消防自動車	5	5	5	5	6
屈折はしご付消防ポンプ自動車	1	1	1	1	0
救急自動車	33	33	33	33	33
救助工作車	5	5	5	5	6
指揮車	14	14	14	12	13

(注)小型動力ポンプ付積載車に積載されている小型動力ポンプは小型動力ポンプに含む。

3 - 19 消防ポンプ自動車等現有数(消防局・署所)

(平成20.4.1現在)

		普通消防ポンプ自動車	水槽付消防ポンプ自動車	化学消防自動車	はしご付消防自動車	屈折はしご付消防自動車	小型動力ポンプ付積載車	小型動力ポンプ	救助工作車	救急自動車	高規格救急救命車	指揮車	広報車	作業車	電源・照明車	資機材搬送車	その他の車両
東部広域行政管理組合消防局	東部消防局											1	3				5
	鳥取消防署	2	1	1	1			2	1	2	1	1	1	1			
	東町出張所	1	1					1									
	吉方出張所	1	1					1									
	国府分遣所	1						1		1				1			
	湖山消防署	1	1	1	1			1			1			1			
	岩美消防署	1	1					1		1	1			1			
	八頭消防署	1	1					1			1			1			
	智頭出張所	1	1					1			1			1			
	若桜出張所	1	1					1			1			1			
	用瀬出張所	1	1					1			1			1			
	気高消防署	1	1					1			1			1			
	青谷出張所	1	1					1			1			1			
合計		13	11	2	2	0	0	13	1	4	9	2	13	1	0	0	5
広域連合消防局 中部ふるさと	中部消防局											1	3				
	倉吉消防署	3	1		1			1	1	1	1	2					
	西倉吉消防署	1		1				1			1	1					
	羽合消防署	1	1					1			1	1					
	東伯消防署	1	1					1	1	1	1	1					
	合計		6	3	1	1	0	0	4	2	2	4	6	3	0	0	0
西部広域行政管理組合消防局	西部消防局									1	1	1	7	1			2
	米子消防署	4	1	1	1						2	1	4			1	
	皆生出張所	1	1		1				1		1		1				
	南部出張所	2									1		1				
	伯耆出張所	1	1								1		1				
	境港消防署	2	1	2	1				1		2	1	2				1
	弓浜出張所	2									1		1				
	大山消防署	1	1								1	1	1				
	中山出張所	2									1		1				
	江府消防署	1	1						1		1	1	1				
生山出張所	2									1		1					
合計		18	6	3	3	0	0	0	3	1	13	5	21	1	0	1	3
県計		37	20	6	6	0	0	17	6	7	26	13	37	2	0	1	8

3 - 20 消防ポンプ自動車等現有数(消防団)

(平成20.4.1現在)

	普通消防 ポンプ自動車 (B - 1以上)	水槽付消防 ポンプ自動車 (B - 1以上)	小型動力ポンプ			広報車
			小型動力ポン プ付積載車	車両に積載し ていないもの	手引き動力 ポンプ	
鳥取市	44		9	113	47	
米子市	15		9	1		1
倉吉市	5		20	96		
境港市	6					
岩美町	2		21	47		
若桜町	4		1	18		
智頭町	6					
八頭町	8		1			
三朝町	4	1	7	36		
湯梨浜町	10		6		34	
琴浦町	10			31		
北栄町	5					
日吉津村	2					
大山町	8		2			
南部町	5		3	1		
伯耆町	4		4			
日南町	5		3	41		
日野町	4		1	3		
江府町	2		1	22		
合計	149	1	88	409	81	1

3 - 21 消防水利現有数

	合計 (その他を除く)	消火栓(A)			防火水槽(B)							
		小計	公設	私設	小計				公設(C)			
					100m	60~100m未満	40~60m未満	20~40m未満	100m	60~100m未満	40~60m未満	20~40m未満
鳥取市	5,945	5,475	5,462	13	4	18	370	73	4	18	360	73
米子市	1,311	1,048	1,048		4	30	166	63		21	138	42
倉吉市	1,729	1,546	1,546		2	7	157	17	2	7	157	17
境港市	424	363	354	9			60	1			58	1
岩美町	760	717	717				43				43	
若桜町	40						40				40	
智頭町	128	105	105		1	1	18	3			15	
八頭町	877	704	625	79			139	34			139	
三朝町	228	164	164			2	57	5		2	57	5
北栄町	349	238	238			2	98	11		2	97	11
湯梨浜町	139	82	82		2	11	43	1	2	11	41	1
琴浦町	1,155	1,022	1,013	9			98	23			88	19
日吉津村	42	33	33		1	2	3	3				
大山町	288	8	8		2	5	248	25	2	5	238	17
南部町	492	361	361				124	7			124	4
伯耆町	612	447	27	420		6	123	36		6	95	34
日南町	62						56	6			56	4
日野町	254	235	235				18	1			18	1
江府町	368	306	306				62				62	
合計	15,203	12,854	12,324	530	16	84	1,923	309	10	72	1,826	229

(平成20.4.1現在)

私設(D)				井戸			その他						
100m	60～ 100m 未満	40～ 60m 未満	20～ 40m 未満	計	公設	私設	計	河川・ 溝等	海・湖	プール	濠・ 池等	下水道	その他
		10		5		5	304	236	6	52	9	1	
4	9	28	21				228	186		42			
							4			4			
		2					15			14			1
							20		10	10			
							43	40		3			
1	1	3	3				8			7	1		
			34				32	25		5	2		
							7			7			
		1					3	2		1			
		2					4	2	2				
		10	4	12	2	10	10			9	1		
1	2	3	3				3	2		1			
		10	8				26	4		12	5		5
			3				95	78		3	14		
		28	2				82	78		4			
			2				186	179		7			
							136	131		3	2		
							51	45		5	1		
6	12	97	80	17	2	15	1,257	1,008	18	189	35	1	6

3 - 2 2 消防水利の年別推移

(各年4.1現在)

		平成 15年	平成 16年	平成 17年	平成 18年	平成 19年
消火栓	公設	8,603	8,708	8,737	9,673	12,324
	私設	124	101	101	530	530
防火水槽	40 m ³ 以上	2,071	2,076	2,082	2,082	2,023
	20 m ³ ~ 40 m ³ 未満	379	384	383	375	309
井戸		17	7	17	17	17
その他(河川・池・プール等)		1,271	1,385	1,270	1,269	1,257
計		12,465	12,661	12,590	13,946	16,460

3 - 23 消防通信施設の状況

(各年4.1現在)

		平成 15年	平成 16年	平成 17年	平成 18年	平成 19年
消防及び救急業務 併用無線局	基地局及び固定局	30	26	17	21	21
	移動局	465	470	349	413	413
消防機関に ある電話	火災報知専用電話	61	25	26	26	26
	消防電話	42	27	27	27	27
	一般加入電話	102	90	106	106	123
救急指令装置		2	4	4	3	3

3 - 24 消防・救急業務用無線通信施設の現況

(平成20.4.1現在)

	固定局				基地局及び携帯基地局							航空局	移動局					無線 局数計	無線 局数計	
	局数			「その 他」の 局の電 波の数	局数			電波の数				局数	陸上 移動 局数	携 帯 局 数	航 空 機 局 数	船 舶 局 数	小計			無 線 局 数 の 他 の 局 数
	多重	そ 他	小計		基 地 局	携 帯 基 地 局	小計	全 国 共 通 波	県 内 共 通 波	そ 他										
								単 信 波	複 信 波											
鳥取市			0				0										0			
米子市			0				0										0			
倉吉市			0		1		1		1				9				9		10	
境港市			0				0										0			
岩美町			0				0										0			
若桜町			0				0										0			
智頭町			0				0										0			
八頭町			0				0										0			
三朝町			0				0										0			
湯梨浜町			0				0										0			
琴浦町			0				0										0			
北栄町			0				0										0			
日吉津村			0				0										0			
大山町			0		3		3			3			56				56		59	
南部町			0				0										0			
伯耆町			0		1		1			1			8	14			22		23	
日南町			0				0										0			
日野町			0				0										0			
江府町			0				0										0			
市町村計	0	0	0	0	5	0	5	0	1	4	0	0	73	14	0	0	87	0	92	
東部広域行 管理組合消防局	2		2		2		2	3	1	2	1		117				117		121	
鳥取中部ふるさと 広域連合消防局		3	3	7	3		3	3	1	3			60				60		66	
西部広域行政 管理組合消防局	2		2		4		4	1	1	2	1		149				149		155	
組合計	4	3	7	7	9	0	9	7	3	7	2	0	326	0	0	0	326	0	342	
県計	4	3	7	7	14	0	14	7	4	11	2	0	399	14	0	0	413	0	434	

3 - 25 火災通報施設等の現況

(平成20.4.1現在)

	火災報知機				テレビ 監視 装置 (基)	電話(消防機関にあるもの)				救急指令装置		
	受信 機 (基)	発信機				小計 (回線)	火災報知 専用電話 (回線)	消防電話		加入 電話 (回線)	救急指令 専用	消防指令 装置と併用
		小計 (基)	公衆 用 (基)	自衛 用 (基)				回線	1ヶ月当 たりの 経費 (千円)			
東部広域行 管理組合消防局						81	6	6	492	69		
鳥取中部ふるさと 広域連合消防局						43	5	11	27			
西部広域行政 管理組合消防局						52	15	10	625	27		3
県計	0	0	0	0	0	176	26	27	1117	123	0	3

3 - 26 化学消火薬剤備蓄状況

(平成20.4.1現在)

	計		化学消火薬剤種別									
	(kl)	(kg)	たん白系(kl)		合成界面活性剤(kl)	水成膜泡消火薬剤(kl)	水溶性液体用泡消火薬剤(耐アルコール用)	粉末(kg)				
			3%型	6%型				第1種粉末	第2種粉末	第3種粉末	第4種粉末	
琴浦町	0.06		0.06									
日吉津村	0.04			0.04								
南部町	0.10		0.10									
市町村計	0.20	0	0.16	0.04	0	0	0	0	0	0	0	0
東部広域行政管理組合消防局	10.36				10.36							
中部ふるさと広域連合消防局	2.04				1.78	0.26						
西部広域行政管理組合消防局	6.96		0.44		2.02		4.50					
組合計	19.36	0	0.44	0	14.16	0.26	4.50	0	0	0	0	0
県計	19.56	0	0.60	0.04	14.16	0.26	4.50	0	0	0	0	0

3 - 27 平成19年度消防学校教育実施状況

教育種別		期別	期間		実施 時間 数	人員	階 級 別 内 訳		
			期日	実施 日数					
消 防 職 員	初任教育		24	19.4.2 ~ 9.14	116	806	22	消防士22	
	専科教育	予 防 科	5	19.11.14 ~ 12.6	16	107	13	消防士長7、消防副士長3、消防士3	
		救 急 科	7	19.9.18 ~ 11.9	37	254	27	消防副士長1、消防士26	
	特別教育	救 急 救 命 士 講 習 (薬 剤 投 与)	2	19.5.9 ~ 6.14	27	184	16	消防司令補8、消防士長7、一等海上保安士1	
			3	20.1.16 ~ 2.22	27	184	16	消防司令補4、消防士長9、消防副士長2、消防士1	
		外傷研修会	4	20.3.5 ~ 3.7	3	16	13	消防指令補2、消防士長3、消防士8	
			5	20.3.12 ~ 3.14	3	16	13	消防司令補2、消防士長5、消防副士長1、消防士5	
	小 計					202	1,567	120	
	消 防 団 員	基礎教育		53	19.4.14	1	6	6	団員6
				54	19.11.18	1	6	31	班長2、団員29
幹部教育		30	20.2.16	1	6	23	分団長4、副分団長4、部長3、班長12		
専科教育		消防操法指導科	30	19.5.19 ~ 5.20	2	12	24	副団長4、分団長7、副分団長1、部長1、班長7、団員4	
		消防操法科(1)	-	19.4.21	1	6	3	部長1、団員2	
		消防操法科()	-	20.3.15	1	6	9	部長2、分団長1、副分団長1、班長1、団員4	
		機 関 科	41	19.8.19	1	6	9	分団長1、班長2、団員6	
小 計					8	42	105		
一 般	市町村消防防災関係職員指導科		-	19.5.24	1	6	2	鳥取市1、八頭町1	
	自衛防災組織員教育科		39	19.11.12 ~ 11.13	2	12	31		
			40	19.12.10 ~ 12.11	2	12	26		
	応急手当普及員講習(教員)		-	19.8.1 ~ 8.3	3	24	9		
	応急手当普及員講習(教員以外)		-	19.12.1、2 12.9	3	24	14		
	応急手当指導員講習		-	20.1.19 ~ 1.2	2	16	5		
	一 日 入 校	-	19.6.19	1	7	34	鳥取県職員新規採用研修		
	一 日 入 校	-	19.7.10	1	3	38	鳥取大学医学部附属病院新規採用職員防災研修		
	一 日 入 校	-	19.7.11	1	3	36	〃		
	一 日 入 校	-	19.7.12	1	3	35	〃		
	一 日 入 校	-	19.7.13	1	3	35	〃		
	一 日 入 校	-	19.7.17	1	2	20	米子市崎津公民館学習講座		
	一 日 入 校	-	19.7.17	1	7	19	鳥取県職員災害応援隊訓練		
	一 日 入 校	-	19.7.19	1	2	14	柿の木村福祉会		
	一 日 入 校	-	19.8.2	1	2	22	箕蚊屋中学校2年生		
	一 日 入 校	-	19.8.23	1	2	20	北谷児童クラブ		
	一 日 入 校	-	19.9.26	1	2	20	日吉津村子育てサークル		
一 日 入 校	-	20.2.19	1	2	85	伯仙小学校第3学年			
小 計					25	132	480		
合 計					235	1,741	705		

3 - 28 平成19年度消防局別消防職員消防学校入校状況

区分 消防局名	計	初 任 教 育	専科教育		特別教育			
			予 防 科	救 急 科	救 急 救 命 士 講 習 （ 薬 剤 投 与 第 2 回 ）	救 急 救 命 士 講 習 （ 薬 剤 投 与 第 3 回 ）	外 傷 研 修 会 （ 第 4 回 ）	外 傷 研 修 会 （ 第 5 回 ）
鳥取県東部広域 行政管理組合消防局	39	7	5	6	5	6	5	5
鳥取中部ふるさと 広域連合消防局	43	13	3	13	4	4	3	3
鳥取県西部広域 行政管理組合消防局	37	2	5	8	6	6	5	5
計	119	22	13	27	15	16	13	13

3 - 29 平成19年度消防団員市町村別教育別入校者数

区分 市町村名	団員数	基礎教育 53・54期	幹部教育 30期	専科教育			計 A	現地教育		一日入校		計 B	合 計 A+B
				消防操法指導科 30期	消防操法科 (1)(2)	機関科 41期		回数	人数	回数	人数		
鳥取市	1,337	5	6	1		6	18						18
米子市	519	5	3	3	4	2	12						12
倉吉市	567	5	7	2			14						14
境港市	103	2		2	1	1	4						4
市計	2,526	17	16	8	5	9	55						55
岩美町	573	2		1			3						3
若桜町	57												
智頭町	489	1	1		1		3						3
八頭町	127			1	6		7						7
三朝町	356			2			2						2
北栄町	156	1					1						1
湯梨浜町	100			2			2						2
琴浦町	171												
日吉津村	19			1			1						1
大山町	144	4					4						4
南部町	147			1			1						1
伯耆町	141	1		7			8						8
日南町	103	11	6	1			18						18
日野町	61												
江府町	49												
町村計	2,693	20	7	16	7		50						50
消防協会等													
県計	5,219	37	23	24	12	9	105						105

3 - 30 消防大学校への入校状況

区分 年度	総合教育					専科教育							高度専門教育コース			その他	人員計	派遣団体数
	本科	幹部科	幹部研修科	上級幹部科	その他	警防科	予防科	救急科	救助科	危険物科	火災調査科	新任教官科	緊急消防援助隊教育科	危機管理・防災教育科	調査研究科			
平成4年度	1	/				1	1		1	/	1	/				3	8	4
平成5年度	1	/							1	/	2	/				3	7	4
平成6年度	1	/				1	1		/	/	2	/				2	7	4
平成7年度	1	/				1	1		1	/	2	/				3	9	4
平成8年度	1	/				1	1		1	/	2	/				2	8	4
平成9年度	1	/				1	1		1	/	2	/				5	11	4
平成10年度	1	/	1			1	1	1	/	/	2	/				3	10	5
平成11年度	1	/	1				1		1	/	2	/				4	10	4
平成12年度	1	/	1			1	1		/	/	2	/				7	13	4
平成13年度	1	/	1			1	1	1	1	/	1	/				6	13	4
平成14年度	1	/		1	1	1			/	/	1	/				7	12	5
平成15年度	1	/			1		2	1	2	/	/	/				6	13	5
平成16年度	1	/		1		1	1	1	/	/	1	/				6	12	5
平成17年度	1	/				1		2	/	/	1	/	4	13	3	1	26	6
平成18年度	/	1	/			1			1	1		1	3	4	/		12	6
平成19年度	/	1	/	1	1				1			1	4	2	/		11	4

(注) 平成13年度までは、火災調査科には火災調査講習会の受講者を計上

3 - 31 救急救命研修所派遣実績(平成15年度～19年度)

派遣期間 団体名	15年度		16年度		17年度		18年度		19年度		派遣 実績 累計
	15. 4. 8 } 15. 9.22	15.10. 7 } 16. 3.22	16. 4. 6 } 16. 9.27	16.10. 5 } 17. 3.22	17. 4. 5 } 17. 9.26	17.10. 4 } 17. 3.20	18.4.10 } 18.10.13	18.9.15 } 19.3.26	19.4.6 } 19.10.12	19.9.13 } 20.3.24	
鳥取県東部 広域行政 管理組合	2	2	2	2	2	2	1	3	1	2	42
鳥取中部 ふるさと 広域連合		1		1	1	1	1	1	1	1	28
鳥取県西部 広域行政 管理組合	2	2	2	2	2	2	2	2	2	2	58
合 計	4	5	4	5	5	5	4	6	4	5	128

3 - 32 消防防災ヘリコプター運航状況

区分	平成16年		平成17年		平成18年		平成19年	
	出動件数	飛行時間	出動件数	飛行時間	出動件数	飛行時間	出動件数	飛行時間
災害応急対策活動	8件	11時間46分	7件	7時間36分	2件	5時間21分	6件	8時間10分
火災防御活動	5件	5時間42分	3件	4時間04分	3件	6時間23分	9件	4時間25分
救急活動	46件	56時間58分	62件	79時間34分	62件	60時間53分	78件	75時間14分
救助活動	28件	33時間23分	22件	16時間53分	22件	11時間59分	26件	18時間7分
航空広域応援活動	5件	23時間12分	4件	11時間45分	2件	11時間25分	3件	12時間10分
(緊急運航計)	92件	131時間01分	98件	119時間52分	91件	96時間01分	122件	118時間6分
災害予防対策活動	2件	3時間35分	5件	9時間31分	4件	6時間17分	6件	6時間45分
消防防災訓練	28件	29時間26分	36件	40時間00分	36件	45時間05分	39件	49時間53分
自隊訓練	63件	82時間22分	51件	65時間29分	55件	68時間26分	83件	109時間34分
一般行政活動	13件	18時間31分	18件	25時間10分	19件	30時間45分	17件	29時間3分
その他	15件	19時間45分	10件	8時間54分	8件	12時間30分	19件	15時間45分
(通常運航計)	121件	153時間39分	120件	149時間04分	122件	163時間03分	164件	211時間
合計	213件	284時間40分	218件	268時間56分	213件	259時間04分	286件	329時間6分

3 - 33 市町村別臨時離着陸場一覧

(平成20.4.1現在)

市町村名	臨時離着陸場名	所在地	種別
鳥取市	千代川市民スポーツ広場	鳥取市古市 千代川スポーツ広場	一般
	倉田スポーツ広場	鳥取市国安	一般
	浜坂小学校	鳥取市浜坂一丁目14-1	防災
	桜ヶ丘中学校	鳥取市桜谷227	一般
	江山中学校	鳥取市倭文65	一般
	市営サッカー場 1(バードスタジアム)	鳥取市蔵田423	一般
	市営サッカー場 2(サブグラウンド)	鳥取市蔵田423	一般
	美保公園多目的広場	鳥取市吉成3丁目	防災
	布勢総合運動場サブグラウンド	鳥取市布勢146-1	一般
	久松小学校	鳥取市東町2-201	防災
	岩倉小学校	鳥取市立川町7-101	防災
	日進小学校	鳥取市吉方温泉1-131	防災
	千代水野球場 1(北)	鳥取市千代水3丁目111	防災
	千代水野球場 2(南)	鳥取市千代水3丁目110	防災
	湖南小学校	鳥取市六反田1-5	防災
	鳥取県立中央病院	鳥取市江津730	一般
	江津河川敷(中央病院西)	鳥取市江津 千代川河口	一般
	鳥取西高等学校	鳥取市東町2-112	一般
	鳥取プレイランド跡地 1	鳥取市国府町菅野	一般
	鳥取プレイランド跡地 2	鳥取市国府町菅野	一般
	国府町民グラウンド	鳥取市国府町町屋723	一般
	雨滝駐車場	鳥取市国府町雨滝687	一般
	福部町民グラウンド	鳥取市福部町海士345-6	一般
	福部小・中学校	鳥取市福部町高江172-1	一般
	オアシス広場	鳥取市福部町海士2164-834	一般
	河原町千代川河川敷	鳥取市河原町河原	一般
	用瀬町運動公園	鳥取市用瀬町古用瀬660-1	一般
	興徳広場	鳥取市用瀬町鷹狩33-1	一般
	社広場	鳥取市用瀬町宮原84-1	防災
	屋住町民運動場	鳥取市用瀬町屋住873	防災
	佐治町多目的運動広場	鳥取市佐治町大井601	防災
	気高町民運動場	鳥取市気高町八幡407-96	一般
	気高中学校	鳥取市気高町浜村784-51	一般
	逢坂小学校	鳥取市気高町山宮369-2	一般
	瑞穂小学校	鳥取市気高町下坂本48	一般
	宝木小学校	鳥取市気高町宝木989	防災
	鹿野中学校	鳥取市鹿野町鹿野896	一般
	鹿野町防災基地	鳥取市鹿野町鹿野1517	一般
	青谷町農村広場	鳥取市青谷町青谷5283-1	防災
	中郷小学校	鳥取市青谷町亀尻257-2	一般
	青谷中学校	鳥取市青谷町4190-1	一般
	ダイヘン産業機器株式会社	鳥取市用瀬町樟原273-1	一般
	ユーシー産業株式会社	鳥取市青谷町青谷4180	防災
	佐治小学校	鳥取市佐治町福園41	防災
	佐治中学校	鳥取市佐治町古市165-1	防災
	青谷町総合支所	鳥取市青谷町青谷667	防災
	旧日置小学校	鳥取市青谷町山根218	防災
	旧勝部小学校	鳥取市青谷町紙屋188-5	防災
	河内河川敷公園	鳥取市鹿野町河内	その他
	鬼入道トライアル場	鳥取市鹿野町末用字小休1340	その他
岩美町	岩美町民総合運動場	岩美郡岩美町高山302	一般
	岩美西小学校	岩美郡岩美町大谷2343	一般
	岩美北小学校	岩美郡岩美町浦富2128	一般
	岩美中学校	岩美郡岩美町浦富707	一般
	岩井地区社会体育施設	岩美郡岩美町岩井138	防災
	小田地区社会体育施設	岩美郡岩美町院内290-3	防災
	浦富お台場公園	岩美郡岩美町大字浦富2254-1	その他
	東地区社会体育施設	岩美郡岩美町陸上33	防災
	蒲生地区社会体育施設	岩美郡岩美町蒲生2413-2	防災
	岩美南小学校	岩美郡岩美町新井419-2	一般

市町村名	臨時離着陸場名	所在地	種別
若 桜 町	池田小学校	八頭郡若桜町中原326	防災
	若桜ふれあい広場	八頭郡若桜町若桜772	防災
	若桜小学校	八頭郡若桜町若桜501	防災
	氷ノ山第3駐車場	八頭郡若桜町春米	特殊
	若桜中ノ島公園駐車場	八頭郡若桜町若桜998-2	その他
	須澄パーキング	八頭郡若桜町須澄	その他
	広留野県道	八頭郡若桜町諸鹿(広留野)	その他
	若桜中学校	八頭郡若桜町浅井289	一般
	氷ノ山第10駐車場	八頭郡若桜町春米413	特殊
智 頭 町	智頭町総合運動場	八頭郡智頭町智頭2682-1	防災
	智頭町民運動場	八頭郡智頭町智頭728-5	防災
	土師小学校	八頭郡智頭町埴師54	その他
	芦津場外(芦津ヘリポート)	八頭郡智頭町芦津	特殊
八 頭 町	山形小学校	八頭郡智頭町郷原238	その他
	郡家野球場	八頭郡八頭町郡家385-3	防災
	郡家運動場	八頭郡八頭町奥谷381	防災
	八頭高等学校	八頭郡八頭町久能寺725	一般
	郡家中央中学校	八頭郡八頭町郡家493	一般
	郡家西小学校	八頭郡八頭町郡家493	防災
	船岡農業者トレーニングセンター	八頭郡八頭町坂田409-1	防災
	船岡中学校	八頭郡八頭町郡家493	一般
	八東総合運動公園野球場	八頭郡八頭町徳丸528	一般
	旧八東安部小学校	八頭郡八頭町安井宿	防災
	竹林公園 芝広場	八頭郡八頭町西谷564-1	一般
日本セラミック(株)八東研究所	八頭郡八頭町安井宿1333-2	一般	
倉 吉 市	倉吉市嘗陸上競技場	倉吉市葵町678	一般
	河北中央公園	倉吉市福庭町2-44	一般
	飛天夢広場	倉吉市東巖城町1	一般
	久米農村広場	倉吉市福富1	一般
	倉吉自転車競技場	倉吉市桜68-23	一般
	倉吉市天神川河川敷	倉吉市大塚字中島84-1地先 天神橋上流	一般
	鳥取県立厚生病院	倉吉市東昭和町150	構造物
	鴨川中学校	倉吉市関金町大鳥居25	一般
	関金小学校	倉吉市関金町関金宿666	一般
	関金町多目的広場	倉吉市関金町関金宿1620	一般
	大河内運動広場	倉吉市大河内1170	防災
	山守小学校	倉吉市関金町堀2163	防災
	木の実の里	倉吉市関金町泰久寺	その他
	三 朝 町	三朝陸上競技場	東伯郡三朝町本泉769-1
三徳川親水公園		東伯郡三朝町横手	一般
桜つつみ中の島公園		東伯郡三朝町湯谷229	一般
三朝南小学校		東伯郡三朝町穴鴨166-2	防災
中津ダム町有地		東伯郡三朝町中津815-2	一般
三徳山ウォーキングセンター		東伯郡三朝町三徳1095-3	一般
東郷湖羽合臨海公園多目的広場		東伯郡湯梨浜町南谷550-2	一般
湯 梨 浜 町	はわい野球場	東伯郡湯梨浜町南谷537-6	一般
	北溟中学校	東伯郡湯梨浜町田後745	一般
	泊野球場	東伯郡湯梨浜町大字泊字三ヶ種ヶ谷	一般
	泊小学校	東伯郡湯梨浜町大字泊280	防災
	石脇区民スポーツ広場	東伯郡湯梨浜町石脇793-8	一般
	東郷運動場	東伯郡湯梨浜町久見136-1	一般
	東郷運動公園	東伯郡湯梨浜町大字川上1060	一般
	花見コミュニティ施設	東伯郡湯梨浜町大字門田5	防災
	東郷小学校	東伯郡湯梨浜町大字小鹿谷820	防災
	桜コミュニティ施設	東伯郡湯梨浜町大字松崎619	防災
新川公園(東郷湖羽合臨海公園内)	東伯郡湯梨浜町新川	一般	
琴 浦 町	八橋小学校	東伯郡琴浦町八橋705	一般
	赤碕総合運動公園	東伯郡琴浦町松谷564-2	一般
	赤碕中学校	東伯郡琴浦町赤碕1922-1	一般
	赤碕小学校	東伯郡琴浦町赤碕264	一般
	成美小学校	東伯郡琴浦町佐崎16	防災
	安田小学校	東伯郡琴浦町笹津318	防災
	以西小学校	東伯郡琴浦町宮木239	防災
	東伯町総合運動公園サッカー場	東伯郡琴浦町田越560	防災

市町村名	臨時離着陸場名	所在地	種別
琴浦町	船上山運動広場	東伯郡琴浦町山川804-50	防災
	小田股ダム駐車場	東伯郡琴浦町倉坂	一般
北栄町	北条運動場	東伯郡北栄町土下105	防災
	北条野球場	東伯郡北栄町国坂385-5	防災
	北条小学校	東伯郡北栄町国坂680	一般
	北条中学校	北栄町土下100-1	一般
	西高尾ダム町有地	東伯郡北栄町大字西高尾1056	一般
	由良台場跡	東伯郡北栄町大字由良宿1457	一般
米子市	日野川運動公園Bグラウンド	米子市上福原	一般
	湊山球場	米子市久米町63-1	防災
	東山陸上競技場	米子市車尾778	防災
	鳥取県消防学校	米子市流通町1350	一般
	米子埠頭 1	米子市灘町3丁目 米子港舗装野積場	一般
	米子埠頭 2	米子市灘町3丁目 米子港舗装野積場	一般
	米子埠頭 3	米子市灘町3丁目 米子港舗装野積場	一般
	淀江スポーツ広場	米子市淀江町西原805	一般
	淀江小学校	米子市淀江町西原244-2	防災
	大和公園	米子市淀江町大字中間1154-1	一般
境港市	境港第三中学校	境港市外江町1372	一般
	渡小学校	境港市渡町901	一般
	境港第二中学校	境港市竹内町2438	一般
	誠道小学校	境港市誠道町2062	防災
	境港消防署	境港市中野町2116	防災
日吉津村	日吉津小学校	西伯郡日吉津村日吉津876-1	一般
大山町	大山農村運動広場	西伯郡大山町今在家607	一般
	大山町町民野球場	西伯郡大山町今在家607	防災
	大山国体広場	西伯郡大山町大山上ノ原145-11	一般
	大山町運動広場	西伯郡大山町大山上ノ原145-12	一般
	大山農村運動広場駐車場	西伯郡大山町今在家607	防災
	夕陽の丘 神田	西伯郡大山町加茂2663	一般
	中山野球場	西伯郡大山町下甲798-1	一般
	ニッチ工場用地	西伯郡大山町下市字清水	一般
	逢坂港	西伯郡大山町塩津	防災
	楨原駐車場	西伯郡大山町赤松(上楨原)	防災
	名和総合運動公園 1(駐車場)	西伯郡大山町名和1247-1	防災
	名和総合運動公園 2(陸上競技場)	西伯郡大山町名和1247-1	一般
	名和総合運動公園 3(野球場)	西伯郡大山町名和1247-1	防災
	名和中学校	西伯郡大山町名和648	一般
名和小学校	西伯郡大山町名和610	防災	
南部町	西伯カントリーパーク	西伯郡南部町能竹397-1	一般
	緑水園	西伯郡南部町下中谷965-1	一般
	南部町ふるさと交流センター	西伯郡南部町福成1455	一般
	西伯小学校	西伯郡南部町法勝寺336	一般
	法勝寺中学校	西伯郡南部町馬場630-1	一般
	天津運動公園	西伯郡南部町境1565	防災
	おおくに田園スクエア	西伯郡南部町大字原868-7	一般
	南部町民野球場 1(野球場)	西伯郡南部町浅井927	一般
	南部町民野球場 2(補助グラウンド)	西伯郡南部町浅井927	一般
	南部町越敷野町民運動場	西伯郡南部町池野451	一般
	とっとり花回廊 1(D駐車場)	西伯郡南部町鶴田110	防災
とっとり花回廊 2(E駐車場)	西伯郡南部町鶴田110	特殊	
西伯病院	西伯郡南部町倭397	防災	
伯耆町	伯耆町総合スポーツ公園	西伯郡伯耆町大原1006-3	一般
	岸本中学校	西伯郡伯耆町吉長90-1	一般
	溝口小学校	西伯郡伯耆町溝口309	防災
	溝口中学校	西伯郡伯耆町長山481	一般
	日光農村広場(旧日光小学校)	西伯郡伯耆町栃原28-1	防災
	溝口多目的グラウンド	西伯郡伯耆町字代900	防災
	大山ロイヤルホテル駐車場	西伯郡伯耆町丸山中祖1647-13	防災
	日光農村広場上空地	西伯郡伯耆町栃原28-11	特殊
杵水原第2駐車場	西伯郡伯耆町岩立	特殊	
日南町	多里山村広場	日野郡日南町萩原690-2	一般
	ゆきんこ村運動広場	日野郡日南町阿毘緑477	一般
	日南邑グラウンド	日野郡日南町神戸上2962-1	一般

市町村名	臨時離着陸場名	所在地	種別
日 南 町	日南湖畔広場	日野郡日南町菅沢446	防災
	太田農村公園	日野郡日南町神福1285-1	防災
	板井谷町有地	日野郡日南町生山353-1	防災
	山の上小学校	日野郡日南町笠木304	一般
	新屋チェーン脱着場	日野郡日南町新屋	特殊
	三本松公園	日野郡日南町神戸上	防災
	花見山スキー場駐車場	日野郡日南町神戸上3804-10	特殊
	多里山村広場駐車場	日野郡日南町萩原690-2	その他
	澤田池駐車場	日野郡日南町花口小倉原山1990-2	特殊
	あびれ運動場	日野郡日南町下阿毘縁1253	防災
日 野 町	黒坂カワコふれあい公園	日野郡日野町黒坂下菅	一般
	日野高等学校黒坂校舎	日野郡日野町黒坂1113	防災
	根雨小学校	日野郡日野町野田271	一般
	日野中学校	日野郡日野町野田210	一般
	黒坂小学校	日野郡日野町黒坂1560-1	防災
	日野高等学校根雨校舎	日野郡日野町根雨310	防災
	日野川野田河川敷	日野郡日野町野田地内	一般
江 府 町	サントリー天然水工場	日野郡江府町御机笠良原1177	一般
	明倫小学校	日野郡江府町大字武庫960-1	防災
	江府町防災基地	日野郡江府町大字美用835-17	一般
	大山鏡ヶ成国民休暇村 1(駐車場)	日野郡江府町御机709-1	特殊
	大山鏡ヶ成国民休暇村 2(ゲレンデ)	日野郡江府町御机709-1	一般
	エバーランド奥大山 テニスコート跡地	日野郡江府町御机831-13	防災

3 - 34 消防費決算額(1)
(平成18年度決算額)

(単位:千円)

	市町村	一部事務組合等
消防費	9,631,487	7,146,758
人件費	229,783	6,134,624
うち職員給	4,404	5,129,825
物件費	638,244	467,664
維持補修費	36,101	23,007
補助費等	7,929,669	159,569
組合負担金合計	7,717,092	0
消防組合	7,668,542	0
補償組合	16,946	0
水防組合	0	0
その他	31,604	0
委託料	0	0
水道事業会計負担金	23,693	0
その他	188,884	159,569
退職金等	24,541	0
普通建設事業費等	795,743	191,753
補助事業費計	4,292	108,430
機械器具	0	54,570
通信施設	4,292	0
水利施設	0	0
その他	0	53,860
単独事業費計	785,745	83,178
機械器具	33,269	83,178
通信施設	18,730	0
水利施設	76,638	0
その他	657,108	0
その他	5,706	145
その他	1,947	170,141

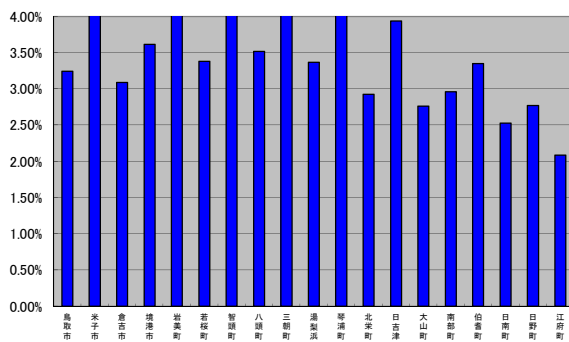
市町村の決算額は組合負担金を含めているため、一部事務組合等の決算額と重複している。

消防費決算額(2)

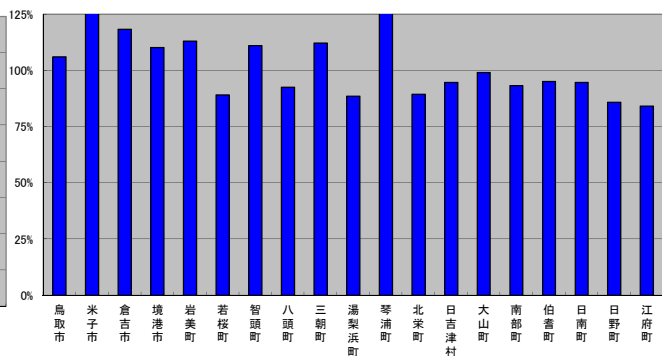
(平成18年度決算額) (単位:千円)

	普通会計 歳出合計	人口(19年 3月31日現在) 単位(人)	消防費基準 財政需要額	消防費 決算額	歳出全体 に占める 消防費割合	人口1人当たり 消防費	基準財政需要 額に対する消 防費決算額の 割合
鳥取市	82,143,303	198,367	2,511,342	2,665,749	3.25%	13.4	106.1%
米子市	55,467,486	149,730	1,590,954	2,403,917	4.33%	16.1	151.1%
倉吉市	25,622,125	51,974	668,691	791,425	3.09%	15.2	118.4%
境港市	14,042,784	36,903	460,506	507,911	3.62%	13.8	110.3%
岩美町	5,371,364	13,499	210,325	237,923	4.43%	17.6	113.1%
若桜町	2,777,741	4,437	105,300	93,927	3.38%	21.2	89.2%
智頭町	4,239,063	8,678	162,148	180,247	4.25%	20.8	111.2%
八頭町	9,532,519	20,052	362,710	335,545	3.52%	16.7	92.5%
三朝町	3,982,968	7,611	147,414	165,426	4.15%	21.7	112.2%
湯梨浜町	8,298,270	17,971	315,806	279,650	3.37%	15.6	88.6%
琴浦町	11,245,251	19,930	323,575	597,517	5.31%	30.0	184.7%
北栄町	8,260,797	16,587	270,183	241,730	2.93%	14.6	89.5%
日吉津村	1,532,640	3,220	63,685	60,357	3.94%	18.7	94.8%
大山町	12,643,697	19,098	352,354	349,385	2.76%	18.3	99.2%
南部町	7,157,693	12,190	227,137	211,934	2.96%	17.4	93.3%
伯耆町	6,615,516	12,282	233,105	221,797	3.35%	18.1	95.1%
日南町	5,091,649	6,239	136,009	128,827	2.53%	20.6	94.7%
日野町	3,044,304	4,179	98,273	84,430	2.77%	20.2	85.9%
江府町	3,535,349	3,748	87,630	73,790	2.09%	19.7	84.2%
市町村計	270,604,519	606,695	8,327,147	9,631,487	3.56%	15.9	115.7%
鳥取県東部広域 行政管理組合	5,545,487	245,033		2,916,184	52.59%	11.9	
鳥取県中部ふる さと広域連合	3,705,187	114,073		1,434,933	38.73%	12.6	
鳥取県西部広域 行政管理組合	5,839,525	247,589		2,795,641	47.87%	11.3	
一部事務組合等計	15,090,199	606,695		7,146,758	47.36%	11.8	

歳出額に占める消防費の割合



基準財政額に占める消防費決算額の割合



3 - 35 市町村消防費性質別内訳

	消防費 (a)-(f)	人件費 (a)	うち 職員給	物件費 (b)	維持 補修費 (c)	補助費等							
						計(d) (ア) - (エ)	組合負担金					委託料	水道 事業 会計 負担金
							小計	消防 組合に 対する もの	消防 補償 組合に 対する もの	水防 組合に 対する もの	その他		
鳥取市	2,665,749	34,711		39,547	1,651	2,530,748	2,455,691	2,455,691					
米子市	2,403,917	27,402		59,979		1,703,088	1,688,938	1,688,938					12,589
倉吉市	791,425	24,798		33,310	82	667,255	667,255	667,255					
境港市	507,911	19,790		26,732	825	451,555	441,021	441,021					
岩美町	237,923	33,481		24,192	560	179,690	179,690	179,690					
若桜町	93,927	2,345		4,051		85,543	75,122	74,880	242				
智頭町	180,247	5,764		13,982		158,304	128,109	128,109					
八頭町	335,545	4,903		17,511	281	309,819	287,721	287,721					
三朝町	165,426	12,319	79	22,014		125,001	123,569	112,691	7,963	2,915			
湯梨浜町	279,650	7,483		19,763	928	248,030	235,948	235,029	919				2,588
琴浦町	597,517	7,645		276,557	27,438	282,464	277,448	253,423		24,025			5,016
北栄町	241,730	9,806	4,198	16,251	3,306	212,367	211,867	211,867					500
日吉津村	60,357	1,626		7,552		49,710	49,710	48,867	843				
大山町	349,385	7,544		38,359	85	301,318	282,702	281,784	918				3,000
南部町	211,934	7,041		11,974	398	184,948	181,661	178,442	3,219				
伯耆町	221,797	5,092	127	10,800		192,389	192,389	186,106	1,764	4,519			
日南町	128,827	8,379		5,995	547	109,500	101,912	101,541	371				
日野町	84,430	4,067		7,507		72,776	72,117	71,853	264				
江府町	73,790	5,587		2,168		65,164	64,222	63,634	443	145			
市町村計	9,631,487	229,783	4,404	638,244	36,101	7,929,669	7,717,092	7,668,542	16,946	31,604			23,693
鳥取県東部広域 行政管理組合	2,916,184	2,416,148	2,065,876	159,850	20,135	123,945							
鳥取中部ふる さと広域連合	1,434,933	1,259,791	967,692	79,027		12,255							
鳥取県西部広域 行政管理組合	2,795,641	2,458,685	2,096,257	228,787	2,872	23,369							
一部事務 組合等計	7,146,758	6,134,624	5,129,825	467,664	23,007	159,569							

(平成18年度決算額)(単位:千円)

その他	退職金等	普通建設事業費											その他(f)	
		計(e)	補助事業費					単独事業費						その他
			小計	機械器具購入費	通信施設費	水利施設費	その他	小計	機械器具購入費	通信施設費	水利施設費	その他		
75,057		59,092						59,092		11,025		48,067		
1,561		613,448						613,448	13,036			600,412		
		64,901						60,609			60,609		4,292	1,079
10,534		9,009	4,292		4,292			4,717			4,139	578		
10,421		1,400						1,400				1,400		588
30,195		2,197						1,229	1,229				968	
22,098		3,031						3,031	3,031					
1,432		6,092						6,092	1,814			4,278		
9,494		3,446						3,446			3,446			
	19,009	3,413						3,413		3,413				
	2,074													
	144	1,189						743	643			100	446	280
15,616		2,079						2,079				2,079		
3,287		7,573						7,573			7,573			
		13,516						13,516	13,516					
7,588		4,406						4,406		4,292		114		
659	3,314	80						80				80		
942		871						871			871			
188,884	24,541	795,743	4,292		4,292			785,745	33,269	18,730	76,638	657,108	5,706	1,947
123,945		55,965	27,457	27,457				28,508	28,508					140,141
12,255		53,860	53,860				53,860							30,000
23,369		81,928	27,113	27,113				54,670	54,670				145	
159,569		191,753	108,430	54,570			53,860	83,178	83,178				145	170,141

