

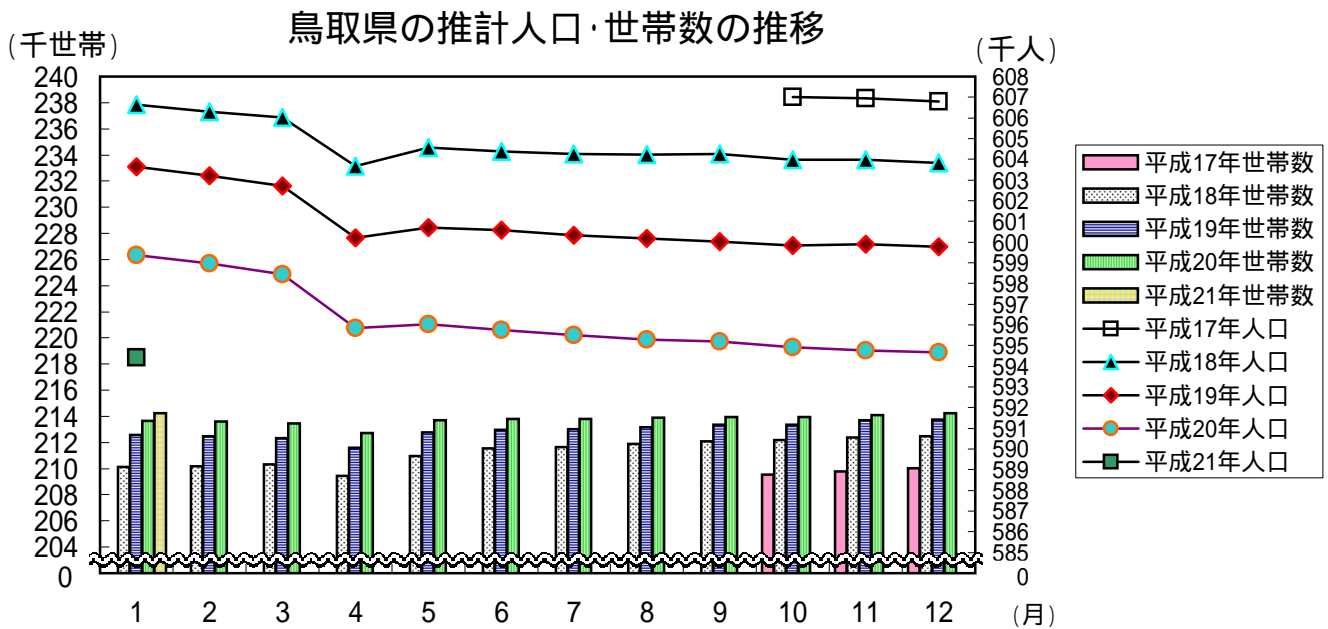
# 鳥取県人口移動調査結果速報

## 《平成21年1月1日現在》

推計人口及び推計世帯数は、平成17年国勢調査を基準として推計したものです。

推計人口 594,437 人  
 (男 283,745人、女 310,692人)  
 推計世帯数 214,241 世帯

推計人口は、前月と比べ224人減少しました。  
 人口減の内訳は、自然減が156人で、社会減が68人でした。  
 前年同月に比べ社会減の幅が小さくなったのは、転出数が減少したためです。



(単位:人、世帯、%)

区分	平21・1・1	平20・12・1	平20・1・1	対前月		対前年同月	
				増減数	増減率	増減数	増減率
推計人口	594,437	594,661	599,374	-224	-0.04	-4,937	-0.82
男	283,745	283,830	286,157	-85	-0.03	-2,412	-0.84
女	310,692	310,831	313,217	-139	-0.04	-2,525	-0.81
推計世帯数	214,241	214,255	213,675	-14	-0.01	566	0.26
自然増減	-156	-129	-205				
出生数	405	398	405	7		0	
死亡数	561	527	610	34		-49	
社会増減	-68	27	-180				
転入数	587	601	620	-14		-33	
転出数	655	574	800	81		-145	

上表の転入、転出は県外を対象としたものの数値である。

# 1 2 月中の市町村別人口動態

人口増加市町村  
( 5 市町村 )

市町村	増減数 (前月比)
湯梨浜町	20
境港市	14
智頭町	11
米子市	5
日吉津村	2

人口減少市町村  
( 13 市町 )

市町村	増減数 (前月比)
鳥取市	-87
倉吉市	-54
伯耆町	-30
日南町	-23
北栄町	-22
若桜町	-16
大南町	-16
八頭町	-10
三朝町	-6
琴浦町	-5
日野町	-3
江府町	-3
江府町	-1

人口増減なし市町村  
( 1 町 )

市町村	増減数 (前月比)
岩美町	0

県計	224人減少
----	--------

## 人口と世帯数の月別推移

年月日	人 口				世 帯 数		一世帯 当たり 人 員
	総 数	前 1 ヶ 月 間 の 増 減 数			総世帯数	月間増減数	
		人口増加	自然増減	社会増減			
H7 10.1	614,929	-	-	-	189,405	-	3.25
H12 10.1	613,289	-	-	-	201,067	-	3.05
H17 10.1	607,012	-	-	-	209,541	-	2.90
H18 1.1	606,631	-156	-173	17	210,112	85	2.89
2.1	606,310	-321	-222	-99	210,186	74	2.88
3.1	606,018	-292	-145	-147	210,320	134	2.88
4.1	603,677	-2,341	-108	-2,233	209,456	-864	2.88
5.1	604,555	878	-99	977	210,976	1,520	2.87
6.1	604,395	-160	-53	-107	211,529	553	2.86
7.1	604,253	-142	-23	-119	211,653	124	2.85
8.1	604,216	-37	-66	29	211,908	255	2.85
9.1	604,266	50	-2	52	212,101	193	2.85
10.1	603,987	-279	-72	-207	212,177	76	2.85
11.1	603,994	7	-41	48	212,377	200	2.84
12.1	603,825	-169	-80	-89	212,498	121	2.84
H19 1.1	603,643	-182	-158	-24	212,578	80	2.84
2.1	603,218	-425	-206	-219	212,469	-109	2.84
3.1	602,717	-501	-174	-327	212,346	-123	2.84
4.1	600,209	-2,508	-217	-2,291	211,615	-731	2.84
5.1	600,707	498	-141	639	212,780	1,165	2.82
6.1	600,563	-144	-109	-35	212,951	171	2.82
7.1	600,324	-239	-74	-165	213,014	63	2.82
8.1	600,177	-147	-57	-90	213,166	152	2.82
9.1	600,035	-142	-69	-73	213,364	198	2.81
10.1	599,830	-205	-57	-148	213,383	19	2.81
11.1	599,911	81	-81	162	213,681	298	2.81
12.1	599,759	-152	-177	25	213,748	67	2.81
H20 1.1	599,374	-385	-205	-180	213,675	-73	2.81
2.1	598,961	-413	-220	-193	213,598	-77	2.80
3.1	598,430	-531	-208	-323	213,448	-150	2.80
4.1	595,844	-2,586	-219	-2,367	212,713	-735	2.80
5.1	596,017	173	-200	373	213,694	981	2.79
6.1	595,748	-269	-151	-118	213,821	127	2.79
7.1	595,510	-238	-127	-111	213,815	-6	2.79
8.1	595,283	-227	-67	-160	213,891	76	2.78
9.1	595,184	-99	-46	-53	213,924	33	2.78
10.1	594,915	-269	-74	-195	213,930	6	2.78
11.1	594,763	-152	-138	-14	214,105	175	2.78
12.1	594,661	-102	-129	27	214,255	150	2.78
H21 1.1	594,437	-224	-156	-68	214,241	-14	2.77

(注1) 平成7年10月～平成17年10月の人口と世帯数は国勢調査値、平成18年1月～平成21年1月の人口と世帯数は平成17年国勢調査を基準として推計したものである。

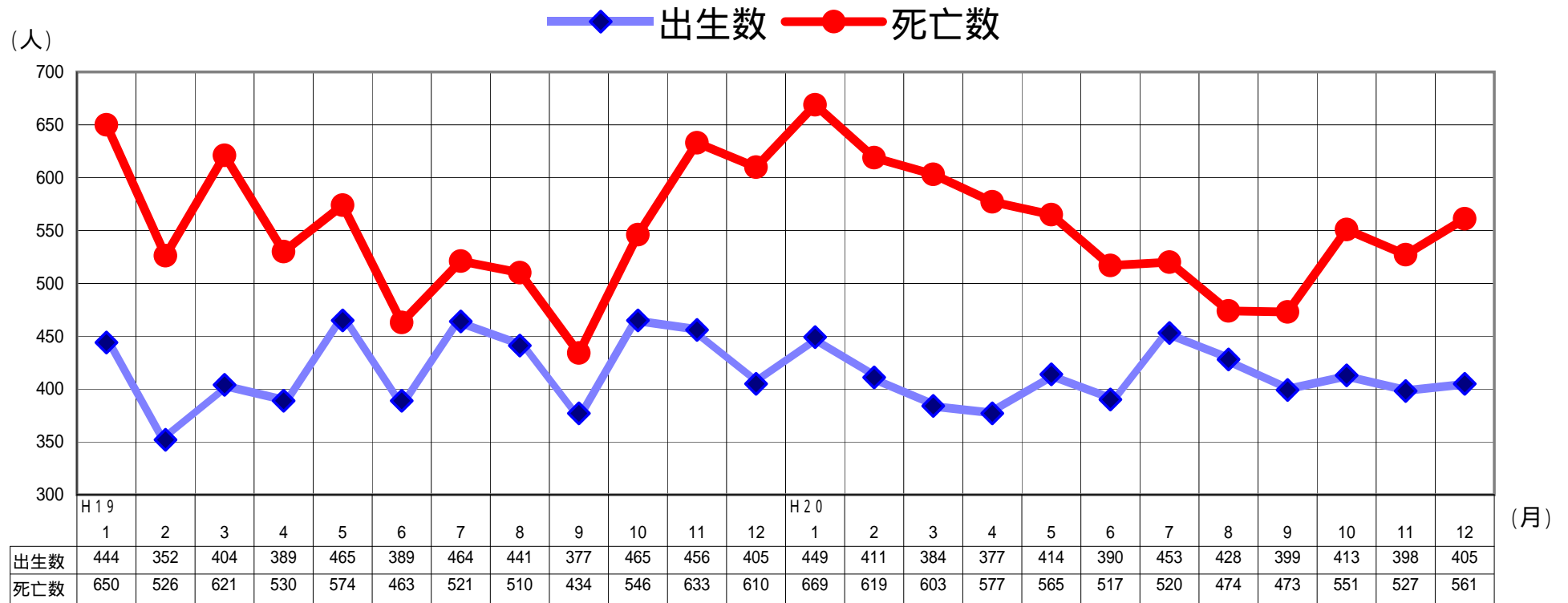
# 人 口 動 態 の 推 移

年 月	実 数 (人)							率 (対人口1000人比)			
	人口増減	自然増減	出生 死亡		社会増減	県外転入 県外転出		出生	死亡	転入	転出
			出生	死亡		県外転入	県外転出				
S 54年	4,714	3,593	8,267	4,674	1,121	17,073	15,952	13.8	7.8	28.5	26.6
55	3,566	3,236	8,196	4,960	330	16,183	15,853	13.6	8.2	26.8	26.2
56	2,701	3,196	8,006	4,810	-495	15,806	16,301	13.2	7.9	26.0	26.8
57	2,331	3,199	7,939	4,740	-868	15,215	16,083	13.0	7.8	24.9	26.4
58	1,899	3,247	8,238	4,991	-1,348	14,533	15,881	13.5	8.2	23.7	25.9
59	1,625	2,939	7,982	5,043	-1,314	14,127	15,441	13.0	8.2	23.0	25.1
60	1,304	2,657	7,508	4,851	-1,353	13,891	15,244	12.2	7.9	22.5	24.7
61	739	2,362	7,342	4,980	-1,623	13,208	14,831	11.9	8.1	21.4	24.1
62	259	2,179	6,989	4,810	-1,920	13,077	14,997	11.3	7.8	21.2	24.3
63	534	1,707	6,887	5,180	-1,173	13,233	14,406	11.2	8.4	21.4	23.3
H 元年	-27	1,450	6,400	4,950	-1,477	13,373	14,850	10.4	8.0	21.7	24.0
2	252	1,171	6,398	5,227	-919	14,142	15,061	10.4	8.5	23.0	24.5
3	-386	830	6,227	5,397	-1,216	14,020	15,236	10.1	8.8	22.8	24.8
4	-750	615	6,019	5,404	-1,365	13,633	14,998	9.8	8.8	22.1	24.4
5	-182	308	5,843	5,535	-490	13,891	14,381	9.5	9.0	22.6	23.4
6	897	513	6,042	5,529	384	14,139	13,755	9.8	9.0	23.0	22.4
7	610	-33	5,746	5,779	643	14,310	13,667	9.3	9.4	23.3	22.2
8	365	207	5,614	5,407	158	13,979	13,821	9.1	8.8	22.7	22.4
9	-78	-78	5,592	5,670	0	14,086	14,086	9.1	9.2	22.9	22.9
10	-100	15	5,643	5,628	-115	14,391	14,506	9.2	9.1	23.4	23.6
11	-368	-463	5,385	5,848	95	14,219	14,124	8.8	9.5	23.1	23.0
12	-346	-303	5,647	5,950	-43	14,209	14,252	9.2	9.7	23.2	23.2
13	-73	-192	5,633	5,825	119	14,528	14,409	9.2	9.5	23.7	23.5
14	-884	-476	5,382	5,858	-408	14,398	14,806	8.8	9.6	23.5	24.2
15	-1,347	-614	5,465	6,079	-733	13,636	14,369	8.9	10.0	22.3	23.5
16	-1,537	-876	5,307	6,183	-661	13,625	14,286	8.7	10.1	22.3	23.4
17	-2,832	-1,254	5,038	6,292	-1,578	12,807	14,385	8.3	10.4	21.1	23.7
18	-2,988	-1,069	5,235	6,304	-1,919	12,264	14,183	8.7	10.4	20.3	23.5
19	-4,269	-1,567	5,051	6,618	-2,702	11,949	14,651	8.4	11.0	19.9	24.4
20	-4,937	-1,735	4,921	6,656	-3,202	10,938	14,140	8.3	11.2	18.4	23.8
月別 (H19.1~H20.12再掲)											
H19. 1	-425	-206	444	650	-219	604	823	8.7	12.7	11.8	16.1
2	-501	-174	352	526	-327	655	982	7.6	11.4	14.2	21.2
3	-2,508	-217	404	621	-2,291	1,789	4,080	7.9	12.2	35.1	80.0
4	498	-141	389	530	639	2,476	1,837	7.9	10.7	50.1	37.2
5	-144	-109	465	574	-35	914	949	9.1	11.3	17.9	18.6
6	-239	-74	389	463	-165	669	834	7.9	9.4	13.6	16.9
7	-147	-57	464	521	-90	932	1,022	9.1	10.2	18.3	20.0
8	-142	-69	441	510	-73	859	932	8.7	10.0	16.9	18.3
9	-205	-57	377	434	-148	748	896	7.6	8.8	15.2	18.2
10	81	-81	465	546	162	981	819	9.1	10.7	19.3	16.1
11	-152	-177	456	633	25	702	677	9.3	12.8	14.2	13.7
12	-385	-205	405	610	-180	620	800	8.0	12.0	12.2	15.7
H20. 1	-413	-220	449	669	-193	549	742	8.9	13.2	10.8	14.6
2	-531	-208	411	619	-323	555	878	8.7	13.1	11.7	18.5
3	-2,586	-219	384	603	-2,367	1,831	4,198	7.6	11.9	36.3	83.2
4	173	-200	377	577	373	2,195	1,822	7.7	11.8	44.9	37.3
5	-269	-151	414	565	-118	670	788	8.2	11.2	13.3	15.6
6	-238	-127	390	517	-111	700	811	8.0	10.6	14.3	16.6
7	-227	-67	453	520	-160	812	972	9.0	10.3	16.1	19.3
8	-99	-46	428	474	-53	830	883	8.5	9.4	16.5	17.5
9	-269	-74	399	473	-195	771	966	8.2	9.7	15.8	19.8
10	-152	-138	413	551	-14	837	851	8.2	10.9	16.6	16.9
11	-102	-129	398	527	27	601	574	8.2	10.8	12.3	11.8
12	-224	-156	405	561	-68	587	655	8.0	11.1	11.7	13.0

(注)率(対人口1000人比)は次の式により、年率換算したものである。

$$\text{率} = \text{月間件数} \div \text{月間日数} \times \text{年間日数} \div \text{月初人口} \times 1000$$

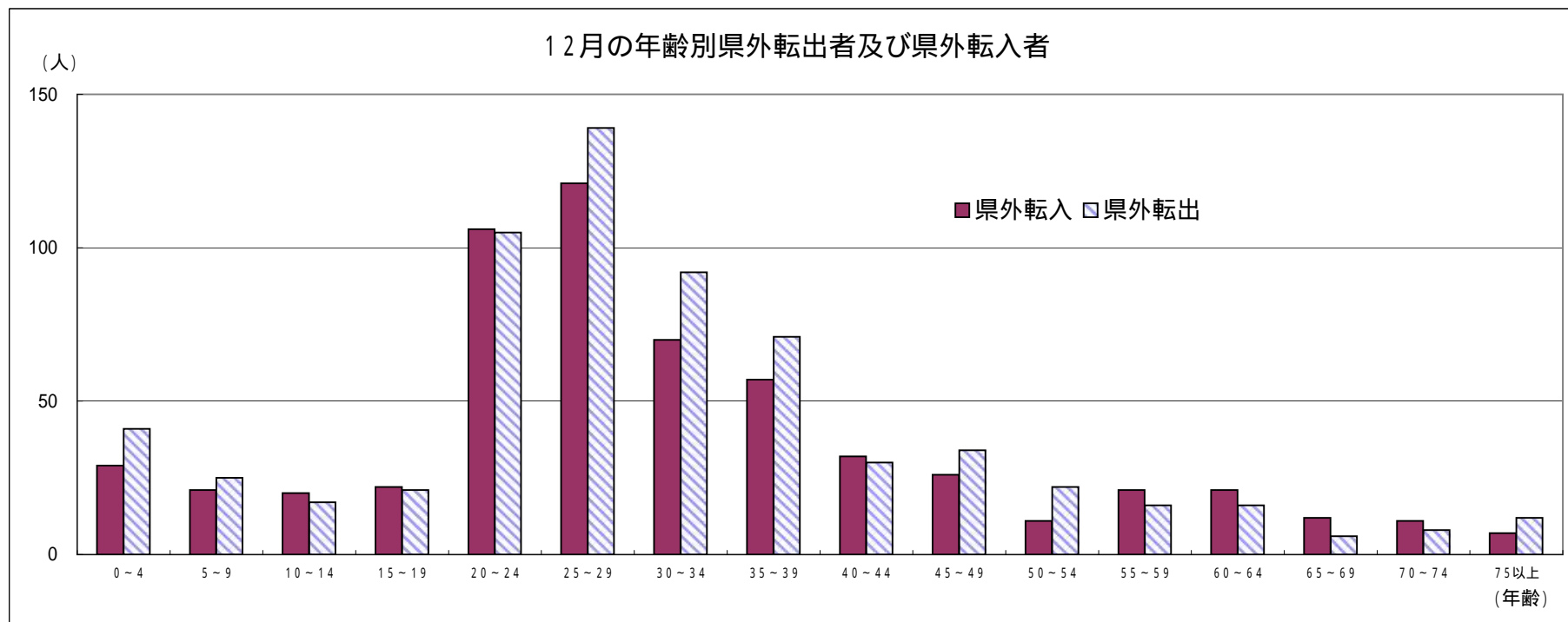
# 自然動態推移(出生数・死亡数)



### 12月の社会動態(年齢別、男女別県外転入及び県外転出者)

	県外転入			県外転出			転出入超過数(A) - (B)		
	男	女	計(A)	男	女	計(B)	男	女	総数
0～4歳	9 ( 9 )	20 ( 20 )	29 ( 29 )	19 ( 19 )	22 ( 21 )	41 ( 40 )	-10 ( -10 )	-2 ( -1 )	-12 ( -11 )
5～9歳	14 ( 12 )	7 ( 7 )	21 ( 19 )	12 ( 11 )	13 ( 13 )	25 ( 24 )	2 ( 1 )	-6 ( -6 )	-4 ( -5 )
10～14歳	13 ( 12 )	7 ( 4 )	20 ( 16 )	7 ( 7 )	10 ( 10 )	17 ( 17 )	6 ( 5 )	-3 ( -6 )	3 ( -1 )
15～19歳	7 ( 7 )	15 ( 9 )	22 ( 16 )	6 ( 6 )	15 ( 13 )	21 ( 19 )	1 ( 1 )	0 ( -4 )	1 ( -3 )
20～24歳	60 ( 42 )	46 ( 26 )	106 ( 68 )	45 ( 42 )	60 ( 42 )	105 ( 84 )	15 ( 0 )	-14 ( -16 )	1 ( -16 )
25～29歳	55 ( 53 )	66 ( 53 )	121 ( 106 )	65 ( 58 )	74 ( 50 )	139 ( 108 )	-10 ( -5 )	-8 ( 3 )	-18 ( -2 )
30～34歳	35 ( 33 )	35 ( 29 )	70 ( 62 )	33 ( 28 )	59 ( 42 )	92 ( 70 )	2 ( 5 )	-24 ( -13 )	-22 ( -8 )
35～39歳	32 ( 28 )	25 ( 21 )	57 ( 49 )	35 ( 29 )	36 ( 28 )	71 ( 57 )	-3 ( -1 )	-11 ( -7 )	-14 ( -8 )
40～44歳	20 ( 20 )	12 ( 11 )	32 ( 31 )	21 ( 20 )	9 ( 8 )	30 ( 28 )	-1 ( 0 )	3 ( 3 )	2 ( 3 )
45～49歳	13 ( 11 )	13 ( 9 )	26 ( 20 )	21 ( 19 )	13 ( 12 )	34 ( 31 )	-8 ( -8 )	0 ( -3 )	-8 ( -11 )
50～54歳	10 ( 10 )	1 ( 1 )	11 ( 11 )	12 ( 11 )	10 ( 10 )	22 ( 21 )	-2 ( -1 )	-9 ( -9 )	-11 ( -10 )
55～59歳	15 ( 15 )	6 ( 5 )	21 ( 20 )	9 ( 8 )	7 ( 7 )	16 ( 15 )	6 ( 7 )	-1 ( -2 )	5 ( 5 )
60～64歳	10 ( 10 )	11 ( 10 )	21 ( 20 )	11 ( 11 )	5 ( 5 )	16 ( 16 )	-1 ( -1 )	6 ( 5 )	5 ( 4 )
65～69歳	7 ( 7 )	5 ( 4 )	12 ( 11 )	3 ( 3 )	3 ( 3 )	6 ( 6 )	4 ( 4 )	2 ( 1 )	6 ( 5 )
70～74歳	6 ( 6 )	5 ( 5 )	11 ( 11 )	3 ( 3 )	5 ( 5 )	8 ( 8 )	3 ( 3 )	0 ( 0 )	3 ( 3 )
75歳以上	1 ( 1 )	6 ( 6 )	7 ( 7 )	3 ( 3 )	9 ( 9 )	12 ( 12 )	-2 ( -2 )	-3 ( -3 )	-5 ( -5 )
計	307 ( 276 )	280 ( 220 )	587 ( 496 )	305 ( 278 )	350 ( 278 )	655 ( 556 )	2 ( -2 )	-70 ( -58 )	-68 ( -60 )

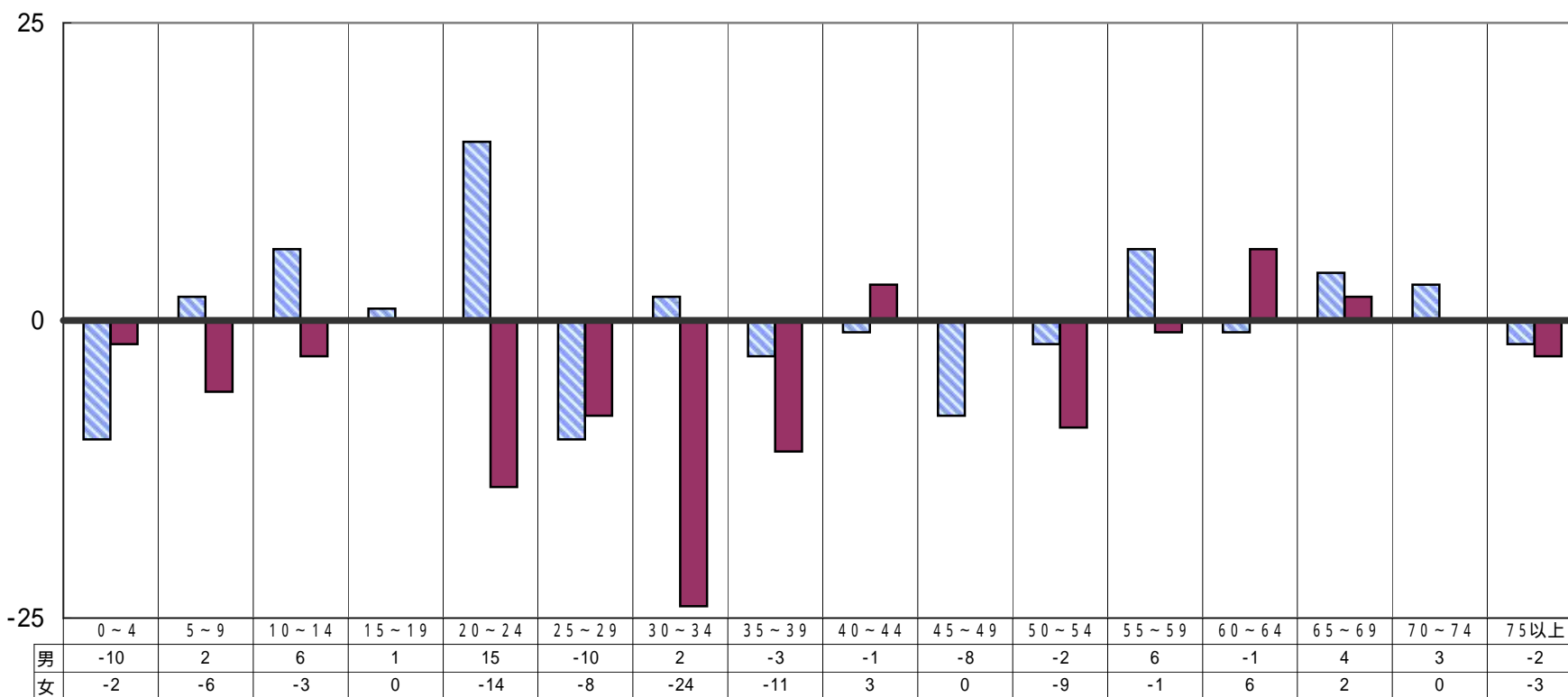
( )は日本人で内数



# 12月の転出入超過数

■男 ■女

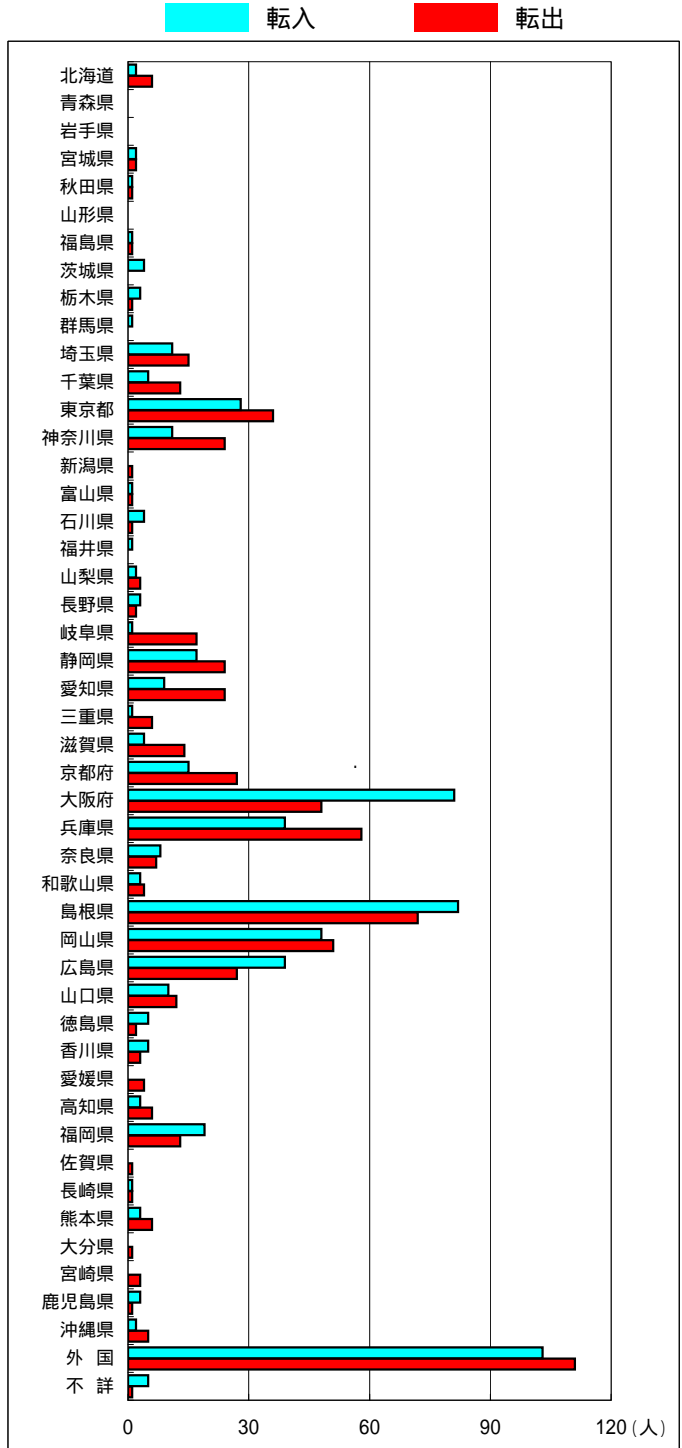
(人)



(年齢)

### 12月の地域別県外転入出者数

	転入			転出		
	男	女	総数	男	女	総数
北海道	1	1	2	3	3	6
青森県	0	0	0	0	0	0
岩手県	0	0	0	0	0	0
宮城県	2	0	2	0	2	2
秋田県	1	0	1	0	1	1
山形県	0	0	0	0	0	0
福島県	1	0	1	1	0	1
茨城県	2	2	4	0	0	0
栃木県	2	1	3	1	0	1
群馬県	0	1	1	0	0	0
埼玉県	8	3	11	7	8	15
千葉県	2	3	5	6	7	13
東京都	13	15	28	17	19	36
神奈川県	7	4	11	11	13	24
新潟県	0	0	0	1	0	1
富山県	1	0	1	1	0	1
石川県	2	2	4	1	0	1
福井県	1	0	1	0	0	0
山梨県	2	1	3	1	1	2
長野県	2	1	3	1	1	2
岐阜県	1	0	1	7	10	17
静岡県	12	5	17	13	11	24
愛知県	7	2	9	13	11	24
三重県	1	0	1	3	3	6
滋賀県	4	0	4	10	4	14
京都府	9	6	15	12	15	27
大阪府	47	34	81	25	23	48
兵庫県	18	21	39	24	34	58
奈良県	2	6	8	4	3	7
和歌山県	2	1	3	2	2	4
島根県	37	45	82	37	35	72
岡山県	25	23	48	26	25	51
広島県	23	16	39	16	11	27
山口県	6	4	10	8	4	12
徳島県	4	1	5	1	1	2
香川県	3	2	5	2	1	3
愛媛県	0	0	0	1	3	4
高知県	2	1	3	4	2	6
福岡県	11	8	19	7	6	13
佐賀県	0	0	0	1	0	1
長崎県	1	0	1	0	1	1
熊本県	1	2	3	1	5	6
大分県	0	0	0	1	0	1
宮崎県	0	0	0	3	0	3
鹿児島県	1	2	3	0	1	1
沖縄県	2	0	2	4	1	5
外国	39	64	103	28	83	111
不詳	2	3	5	1	0	1
総数	307	280	587	305	350	655





平成21年1月1日現在市町村別推計人口及び平成20年12月人口動態

市町村	推計 世帯数	推計人口 (平成21年1月1日現在)			人口増減 (平成20年12月)			自然動態								社会動態											
		総数	男	女	総数	男	女	自然増減			出生		死亡		社会増減			転入				転出					
								総数	男	女	総数	うち男	総数	うち男	総数	男	女	総数	県外	うち男	県内	うち男	総数	県外	うち男	県内	うち男
県計	214,241	594,437	283,745	310,692	-224	-85	-139	-156	-87	-69	405	201	561	288	-68	2	-70	1,041	587	307	454	214	1,109	655	305	454	214
市計	162,823	434,147	208,287	225,860	-122	-45	-77	-34	-20	-14	327	164	361	184	-88	-25	-63	713	455	249	258	119	801	544	266	257	127
郡計	51,418	160,290	75,458	84,832	-102	-40	-62	-122	-67	-55	78	37	200	104	20	27	-7	328	132	58	196	95	308	111	39	197	87
東部地区	88,358	242,574	117,549	125,025	-98	-21	-77	-31	-1	-30	177	96	208	97	-67	-20	-47	347	240	123	107	46	414	295	136	119	53
中部地区	37,276	109,876	51,693	58,183	-64	-43	-21	-54	-45	-9	79	35	133	80	-10	2	-12	223	76	40	147	69	233	88	35	145	72
西部地区	88,607	241,987	114,503	127,484	-62	-21	-41	-71	-41	-30	149	70	220	111	9	20	-11	471	271	144	200	99	462	272	134	190	89
鳥取市	74,389	198,904	96,878	102,026	-87	-25	-62	-2	8	-10	159	87	161	79	-85	-33	-52	238	174	101	64	25	323	249	123	74	36
米子市	56,928	148,461	70,330	78,131	5	-3	8	-7	-7	0	106	49	113	56	12	4	8	298	185	96	113	54	286	202	102	84	44
倉吉市	18,336	51,086	23,918	27,168	-54	-31	-23	-17	-19	2	42	17	59	36	-37	-12	-25	88	37	18	51	23	125	57	20	68	33
境港市	13,170	35,696	17,161	18,535	14	14	0	-8	-2	-6	20	11	28	13	22	16	6	89	59	34	30	17	67	36	21	31	14
岩美郡	4,106	12,688	5,981	6,707	0	-1	1	-5	-3	-2	6	2	11	5	5	2	3	44	32	9	12	5	39	25	5	14	7
岩美町	4,106	12,688	5,981	6,707	0	-1	1	-5	-3	-2	6	2	11	5	5	2	3	44	32	9	12	5	39	25	5	14	7
八頭郡	9,863	30,982	14,690	16,292	-11	5	-16	-24	-6	-18	12	7	36	13	13	11	2	65	34	13	31	16	52	21	8	31	10
若桜町	1,438	3,995	1,861	2,134	-16	-5	-11	-6	-2	-4	0	0	6	2	-10	-3	-7	4	1	1	3	1	14	6	2	8	3
智頭町	2,752	8,138	3,840	4,298	11	4	7	-8	-1	-7	4	3	12	4	19	5	14	28	21	6	7	3	9	3	2	6	2
八頭町	5,673	18,849	8,989	9,860	-6	6	-12	-10	-3	-7	8	4	18	7	4	9	-5	33	12	6	21	12	29	12	4	17	5
東伯郡	18,940	58,790	27,775	31,015	-10	-12	2	-37	-26	-11	37	18	74	44	27	14	13	135	39	22	96	46	108	31	15	77	39
三朝町	2,523	7,212	3,395	3,817	-5	1	-6	-4	0	-4	3	2	7	2	-1	1	-2	16	3	2	13	5	17	8	3	9	3
湯梨浜町	5,580	17,311	8,257	9,054	20	6	14	-7	-7	0	10	4	17	11	27	13	14	57	20	10	37	18	30	9	5	21	10
琴浦町	5,972	18,727	8,778	9,949	-3	-5	2	-7	-5	-2	14	8	21	13	4	0	4	31	7	5	24	12	27	4	2	23	15
北栄町	4,865	15,540	7,345	8,195	-22	-14	-8	-19	-14	-5	10	4	29	18	-3	0	-3	31	9	5	22	11	34	10	5	24	11
西伯郡	13,876	44,924	21,080	23,844	-54	-24	-30	-37	-25	-12	23	10	60	35	-17	1	-18	71	23	13	48	23	88	26	8	62	27
日吉津村	1,026	3,213	1,485	1,728	2	-1	3	-1	-1	0	1	0	2	1	3	0	3	11	1	0	10	4	8	3	1	5	3
大山町	5,501	18,055	8,480	9,575	-16	-9	-7	-19	-14	-5	8	3	27	17	3	5	-2	25	11	6	14	7	22	6	2	16	6
南部町	3,661	11,827	5,553	6,274	-10	0	-10	-8	-3	-5	9	3	17	6	-2	3	-5	18	5	3	13	7	20	2	0	18	7
伯耆町	3,688	11,829	5,562	6,267	-30	-14	-16	-9	-7	-2	5	4	14	11	-21	-7	-14	17	6	4	11	5	38	15	5	23	11
日野郡	4,633	12,906	5,932	6,974	-27	-8	-19	-19	-7	-12	0	0	19	7	-8	-1	-7	13	4	1	9	5	21	8	3	13	4
日南町	2,125	5,599	2,552	3,047	-23	-10	-13	-11	-5	-6	0	0	11	5	-12	-5	-7	2	1	0	1	0	14	4	2	10	3
日野町	1,428	3,894	1,793	2,101	-3	1	-4	-6	-2	-4	0	0	6	2	3	3	0	8	1	0	7	5	5	3	1	2	1
江府町	1,080	3,413	1,587	1,826	-1	1	-2	-2	0	-2	0	0	2	0	1	1	0	3	2	1	1	0	2	1	0	1	0