

*97 交通事故死傷者数(人口1万人当たり)

(全国)

都道府県	順位	数 値	*交通事故死傷者数(人口1万人当たり)				
島根県	1	42.8	<p>(単位:人)</p> <ul style="list-style-type: none"> 91 ~ 80 ~ 91 69 ~ 80 ~ 69 				
岩手県	2	49.9					
秋田県	3	50.0					
北海道	4	52.9					
鳥取県	5	54.5					
沖縄県	6	57.5					
東京都	7	61.1					
青森県	8	62.1					
千葉県	9	64.6					
新潟県	10	66.8					
神奈川県	11	67.9					
奈良県	12	69.1					
高知県	13	69.5					
宮城県	14	70.1					
福井県	15	71.1					
長崎県	16	71.3					
山梨県	17	74.5					
山口県	18	74.9					
富山県	19	75.5					
埼玉県	20	77.7					
京都府	21	78.7					
福島県	22	79.2					
石川県	23	79.4					
大分県	24	80.7					
大阪府	25	80.8					
全 国	-	81.4					
鹿児島県	26	81.8	交通事故 死傷者数 (実数)	人	1,040,189	3,270	* 2
兵庫県	27	85.3					
熊本県	28	85.5					
岐阜県	29	85.7					
愛媛県	30	86.0	交通事故 発生件数 (人口1万人当たり)	件	65.2	42.3	* 4
広島県	31	87.3					
栃木県	32	88.2					
茨城県	33	90.6					
山形県	34	90.7					
三重県	35	91.0	交通事故 発生件数 (実数)	件	832,454	2,539	* 1
滋賀県	36	91.8					
愛知県	37	93.1					
和歌山県	38	95.0					
徳島県	39	97.3					
山梨県	40	106.4	交通事故 死者数 (人口1万人当たり)	人	0.45	0.57	* 24
宮崎県	41	107.1					
福岡県	42	119.3					
岡山県	43	126.4					
静岡県	44	131.4					
群馬県	45	135.8	交通事故 死者数 (実数)	人	5,744	34	* 1
佐賀県	46	139.8					
香川県	47	152.7					
単位	-	人					

算出方法: (交通事故死者数 + 交通事故負傷者数) ÷ 人口総数

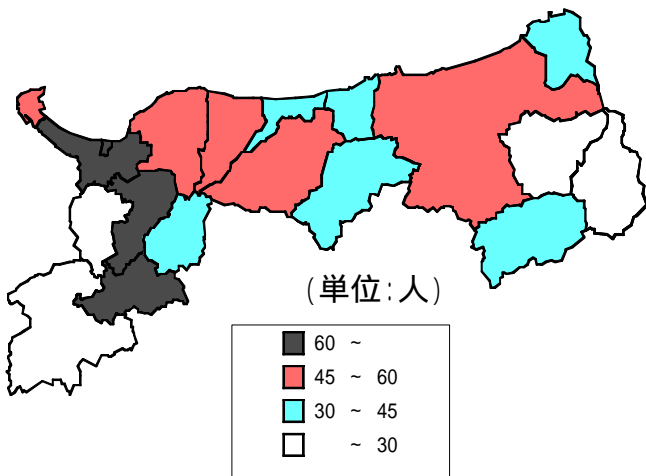
調査時点: (分子)平成19年
(分母)平成19年10月1日

資料出所: (分子)警察庁ホームページ「平成19年中の交通事故発生状況」
(分母)総務省統計局「人口推計年報」

* 交通事故死傷者数(人口1万人当たり)

(鳥取県)

* 交通事故死傷者数(人口1万人当たり)

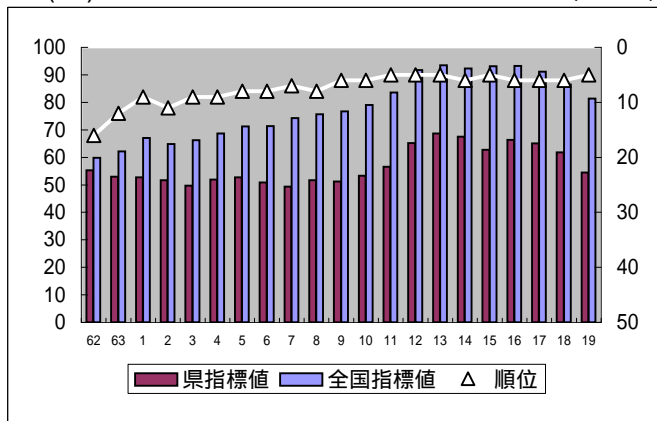


* 交通事故死傷者数(人口1万人当たり)		
市町村	順位	数値
県平均	-	54.5
市平均	-	60.6
鳥取市	13	52.6
米子市	18	77.8
倉吉市	11	48.0
境港市	12	52.1
郡平均	-	38.2
岩美町	7	31.0
若桜町	4	19.3
智頭町	9	38.6
八頭町	2	16.2
三朝町	5	30.0
湯梨浜町	6	30.5
琴浦町	14	52.6
北栄町	10	41.7
日吉津村	19	100.6
大山町	15	53.7
南部町	3	18.4
伯耆町	17	63.1
日南町	1	6.9
日野町	16	62.0
江府町	8	34.2
単位	-	人

(時系列グラフ)

* 交通事故死傷者数(人口1万人当たり)

(人) (順位)



資料出所：警察庁ホムページ「平成19年中の交通事故発生状況」

* 交通事故死傷者数(人口1万人当たり)			
年	県指標値	順位	全国指標値
62	55.3	16	59.8
63	52.9	12	62.2
1	52.7	9	67.0
2	51.7	11	64.8
3	49.7	9	66.2
4	51.9	9	68.7
5	52.7	8	71.3
6	50.8	8	71.4
7	49.4	7	74.3
8	51.7	8	75.6
9	51.2	6	76.8
10	53.3	6	79.1
11	56.5	5	83.6
12	65.2	5	91.8
13	68.7	5	93.5
14	67.5	6	92.3
15	62.7	5	93.2
16	66.4	6	93.2
17	65.1	6	91.1
18	61.9	6	86.4
19	54.5	5	81.4

算出方法：(交通事故死者数 + 交通事故負傷者数) ÷ 人口総数

調査時点：(分子)平成19年

(分母)平成19年10月1日

資料出所：(分子)鳥取県警察本部ホムページ

(分母)鳥取県統計課「鳥取県の人口」