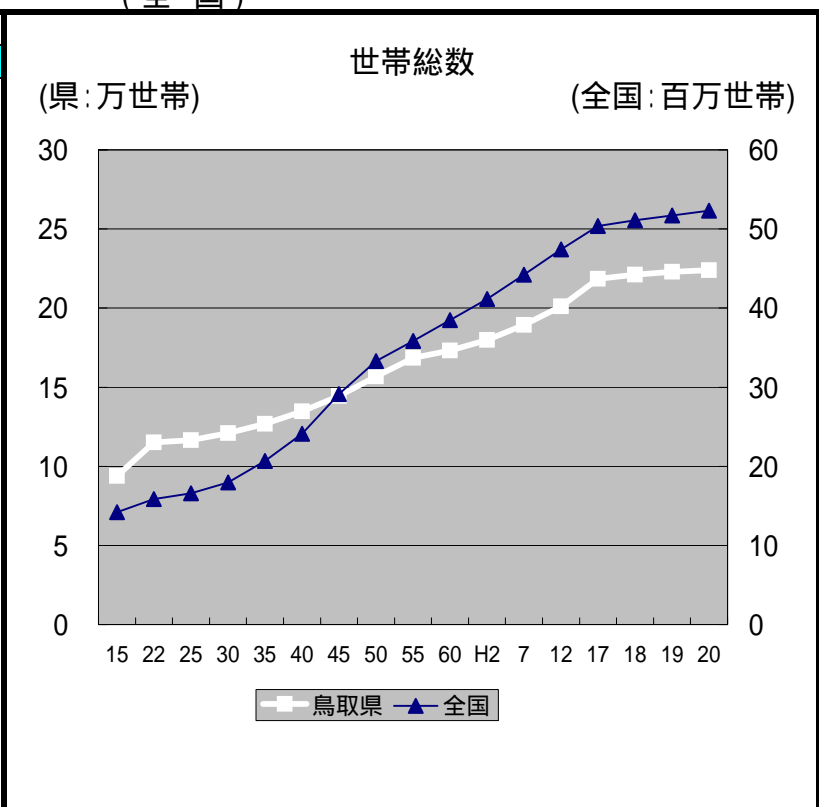


16 世帯総数

(全国)

都道府県	順位	数 値
全 国	-	52,324,877
東京都	1	6,160,440
神奈川県	2	3,832,776
大阪府	3	3,821,714
埼玉県	4	2,827,608
愛知県	5	2,822,885
北海道	6	2,618,005
千葉県	7	2,498,476
兵庫県	8	2,293,683
福岡県	9	2,129,522
静岡県	10	1,413,428
広島県	11	1,209,084
京都府	12	1,096,291
茨城県	13	1,093,512
宮城県	14	891,573
新潟県	15	837,457
長野県	16	804,784
鹿児島県	17	778,579
岡山県	18	766,961
群馬県	19	752,614
福島県	20	740,993
栃木県	21	740,354
岐阜県	22	732,298
熊本県	23	718,259
三重県	24	710,875
山口県	25	637,020
愛媛県	26	622,441
長崎県	27	606,559
青森県	28	565,347
奈良県	29	545,391
沖縄県	30	541,444
大分県	31	500,649
岩手県	32	499,351
滋賀県	33	496,305
宮崎県	34	493,192
石川県	35	435,912
和歌山県	36	423,263
秋田県	37	416,787
香川県	38	404,585
山形県	39	395,308
富山県	40	382,789
高知県	41	347,102
山梨県	42	330,911
徳島県	43	316,542
佐賀県	44	305,260
島根県	45	273,450
福井県	46	269,072
鳥 取 県	47	224,026
単 位	-	世 帯



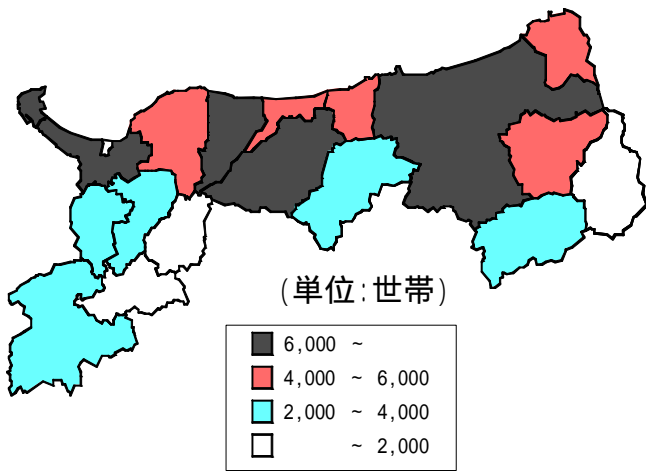
関 連 指 標	単 位	全 国	鳥 取 県	順 位
一般世帯数 (実数) 平成17年10月1日 総務省統計局「国勢調査」	世帯	49,062,530	208,526	47
核家族世帯割合 (一般世帯に占める割合) 平成17年10月1日 総務省統計局「国勢調査」	%	57.9	51.7	42
65歳以上の親族のいる 世帯割合 (一般世帯に占める割合) 平成17年10月1日 総務省統計局「国勢調査」	%	35.1	45.4	6
1世帯当たり人員 (一般世帯) 平成17年10月1日 総務省統計局「国勢調査」	人	2.55	2.83	11

調査時点：平成20年3月31日

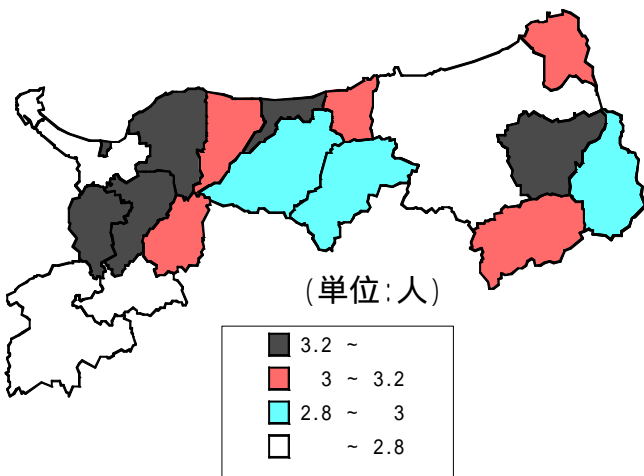
資料出所：総務省自治行政局「住民基本台帳人口要覧」

世帯総数  
(鳥取県)

世帯総数



1世帯当たり人員



世帯総数

市町村	順位	数値
県計	-	213,383
市計	-	161,904
鳥取市	1	74,070
米子市	2	56,575
倉吉市	3	18,206
境港市	4	13,053
郡計	-	51,479
岩美町	10	4,094
若桜町	17	1,461
智頭町	13	2,744
八頭町	6	5,638
三朝町	14	2,579
湯梨浜町	8	5,515
琴浦町	5	6,004
北栄町	9	4,864
日吉津村	19	989
大山町	7	5,558
南部町	11	3,664
伯耆町	12	3,652
日南町	15	2,152
日野町	16	1,466
江府町	18	1,099
単位	-	世帯

1世帯当たり人員

市町村	順位	数値
県平均	-	2.8
市平均	-	2.7
鳥取市	17	2.7
米子市	19	2.6
倉吉市	14	2.8
境港市	16	2.7
郡平均	-	3.2
岩美町	10	3.1
若桜町	12	2.8
智頭町	11	3.0
八頭町	1	3.4
三朝町	13	2.8
湯梨浜町	9	3.2
琴浦町	8	3.2
北栄町	5	3.3
日吉津村	6	3.2
大山町	2	3.3
南部町	4	3.3
伯耆町	3	3.3
日南町	18	2.7
日野町	15	2.8
江府町	7	3.2
単位	-	人

調査時点：平成19年10月1日

資料出所：鳥取県統計課「鳥取県の人口」