

# 教育民生常任委員会資料

(平成21年4月21日：追加分)

## 【件名】

- 1 平成21年3月高等学校卒業者の就職決定状況について（高等学校課）…1
- 2 鳥取県立高等学校入学者選抜学力検査成績について（高等学校課）……2

教育委員会

## 平成21年3月高等学校卒業者の就職決定状況について

平成21年4月21日  
高等学校課

### 1 就職決定状況 (対象：公・私立、全・定の卒業予定者のうち、公共職業安定所・学校を通じた求職者)

#### (1) 求職者の状況

- ・求職者は、1,290人で前年同期に比べ0.2%、実数で3人減少。
- ・卒業者に占める求職者の割合は、21.9%で前年同期に比べ0.1ポイント低下。

年 月	卒業者数(人)			求職者数(人)			求職者の構成比(%)		
	計	男	女	計	男	女	計	男	女
平成21年3月末	5,899	2,989	2,910	1,290	731	559	21.9	24.5	19.2
平成20年3月末	5,875	2,977	2,898	1,293	729	564	22.0	24.5	19.5

- ・県内就職を希望する求職者は969人で前年同期に比べ2.9%、実数で29人減少。
- ・求職者に占める県内就職を希望する求職者の割合は75.1%で前年同期に比べ2.1ポイント低下。

年 月	県内就職を希望する求職者(人)				県内就職希望率(%)			
	計	東部	中部	西部	計	東部	中部	西部
平成21年3月末	969	382	176	411	75.1	78.8	72.7	73.0
平成20年3月末	998	406	195	397	77.2	82.4	77.4	72.4

#### (2) 求人状況

- ・県内求人数は、1,203人で前年同期に比べ14.1%、実数で197人減少。
- ・求人倍率は0.93倍で前年同期に比べ0.15ポイント低下。
- ・県内、県外求人ともに減少。

#### 【参考】

年 月	項目	県内求人数(人)	求人倍率(倍)
平成21年3月末		1,203	0.93
平成20年3月末		1,400	1.08

※求人倍率は、県内求人数を全求職者数で割ったもの。

項目	県外からの連絡求人数(人)	県内就職希望者の求人倍率(倍)	県外就職希望者の求人倍率(倍)
	778	1.24	2.42
	831	1.40	2.82

※県内就職希望者の求人倍率は、県内求人数を県内就職を希望する求職者数で割ったもの。

#### (3) 就職決定者数

- ・就職決定者は、1,263人で前年同期に比べ1.1%、実数で14人減少。
- ・就職決定率は、97.9%で前年同期に比べ0.9ポイント低下。

年 月	就職決定者数(人)				就職決定率(%)			
	計	東部	中部	西部	計	東部	中部	西部
平成21年3月末	1,263	474	240	549	97.9	97.7	99.2	97.5
平成20年3月末	1,277	484	248	545	98.8	98.2	98.4	99.5

- ・県内就職を希望する求職者の就職決定率は、中部で上昇したが、東・西部では低下。

年 月	県内就職決定率(%)				県内就職未決定者数(人)			
	計	東部	中部	西部	計	東部	中部	西部
平成21年3月末	97.2	97.1	98.9	96.6	27	11	2	14
平成20年3月末	98.4	97.8	97.9	99.2	16	9	4	3

#### 【参考】求職者数(県内・県外)の推移

年 月	求職者数(人)			求職者の構成比(%)	
	計	県内	県外	県内	県外
平成21年3月末	1,290	969	321	75.1	24.9
平成20年3月末	1,293	998	295	77.2	22.8
平成19年3月末	1,357	1,090	267	80.3	19.7
平成18年3月末	1,324	1,081	243	81.6	18.4

上記のデータは、鳥取労働局職業安定部による

### 2 未就職者に対する今後の対応

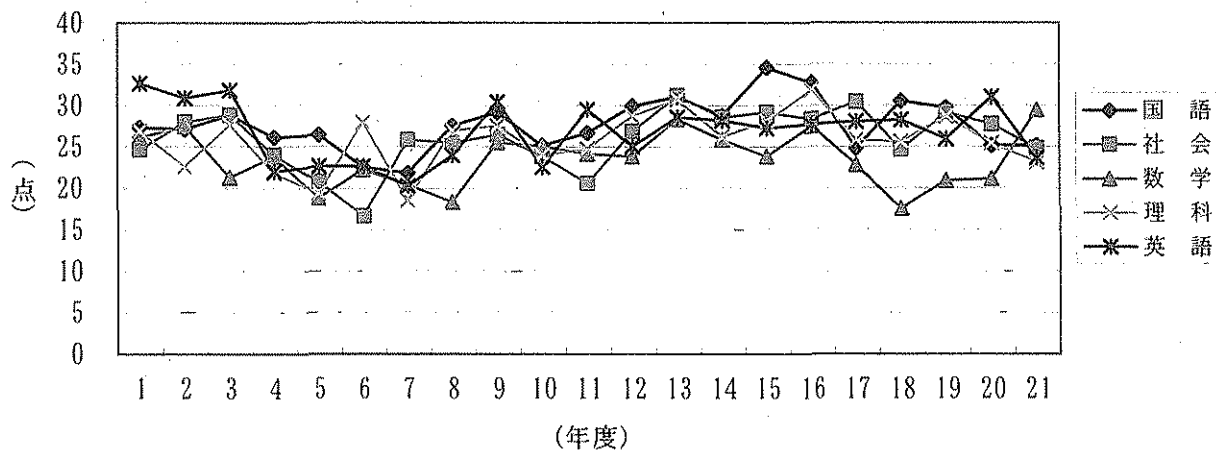
- ・進路指導担当者、キャリアアドバイザーによる企業開拓を継続して実施する。
- ・職業相談を希望する未内定者については若年者ジョブサポーターの個別支援を得る。
- ・若年者就業支援員による就職支援を得る。

# 鳥取県立高等学校入学者選抜学力検査成績について

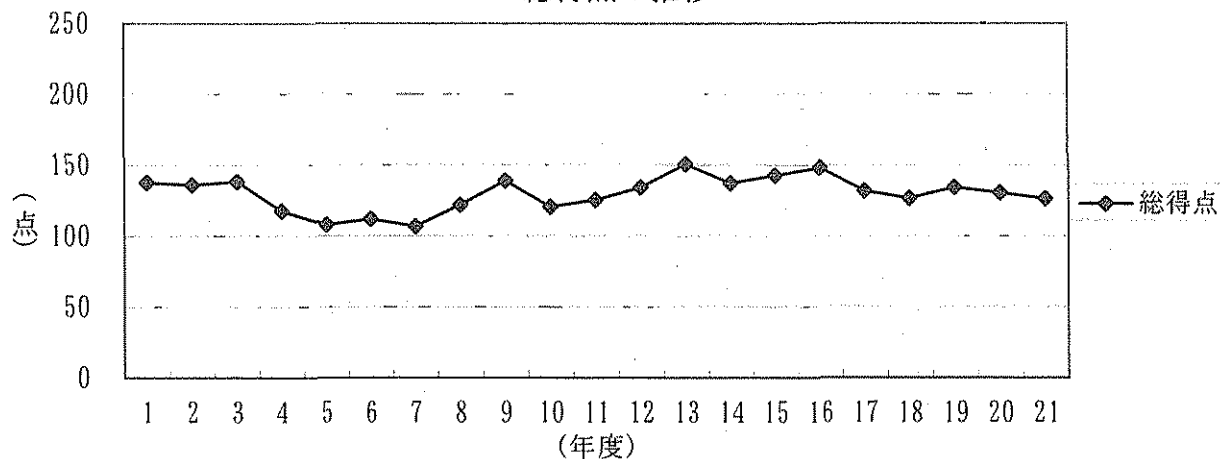
平成21年4月21日  
高等学校課

年度	国語	社会	数学	理科	英語	総得点
平成元年度	27.4	24.7	26.2	27.0	32.7	138.0
平成2年度	27.2	28.1	27.6	22.7	31.0	136.5
平成3年度	28.9	28.9	21.4	27.7	31.9	138.8
平成4年度	26.2	24.0	23.9	21.9	22.1	118.1
平成5年度	26.5	20.8	18.9	19.5	22.7	108.4
平成6年度	22.6	16.7	22.3	28.0	22.7	112.3
平成7年度	21.9	25.9	20.5	18.6	20.3	107.1
平成8年度	27.6	25.5	18.4	27.0	24.0	122.5
平成9年度	29.2	26.5	25.6	27.6	30.5	139.4
平成10年度	25.2	23.9	25.1	24.1	22.6	121.0
平成11年度	26.7	20.6	24.2	24.8	29.5	125.8
平成12年度	30.0	26.9	23.9	28.8	25.1	134.6
平成13年度	31.1	31.2	28.4	30.8	28.6	151.1
平成14年度	28.8	28.6	25.9	26.3	28.2	137.6
平成15年度	34.6	29.2	23.9	28.1	27.3	143.1
平成16年度	32.8	28.4	27.6	32.0	27.8	148.6
平成17年度	24.9	30.5	22.9	25.9	28.1	132.2
平成18年度	30.6	24.7	17.6	25.7	28.3	127.0
平成19年度	29.8	29.2	21.0	28.7	26.0	134.7
平成20年度	25.2	27.8	21.2	25.5	31.1	130.7
平成21年度	25.2	24.9	29.5	23.2	23.7	126.6

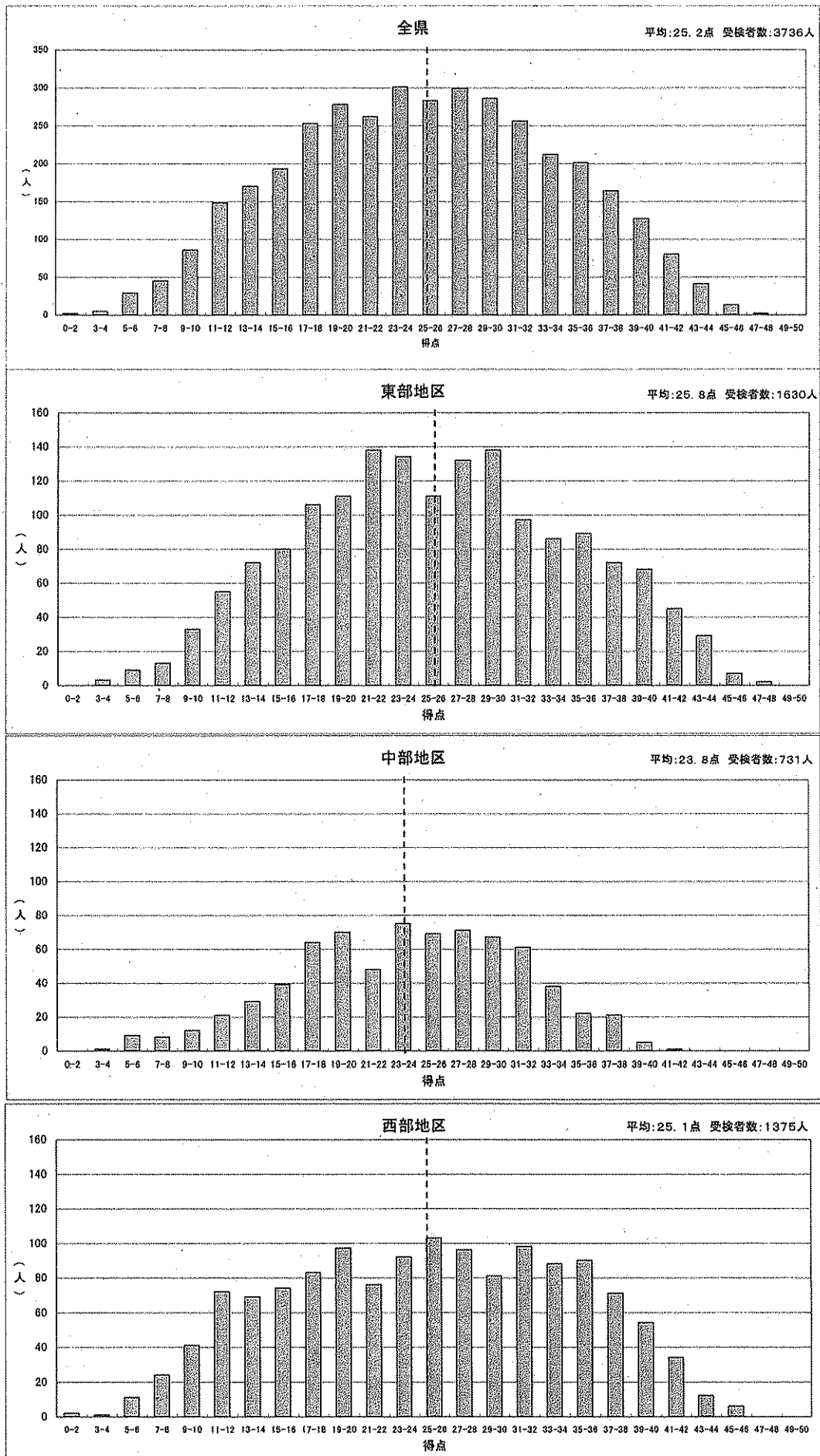
教科別入試成績の推移



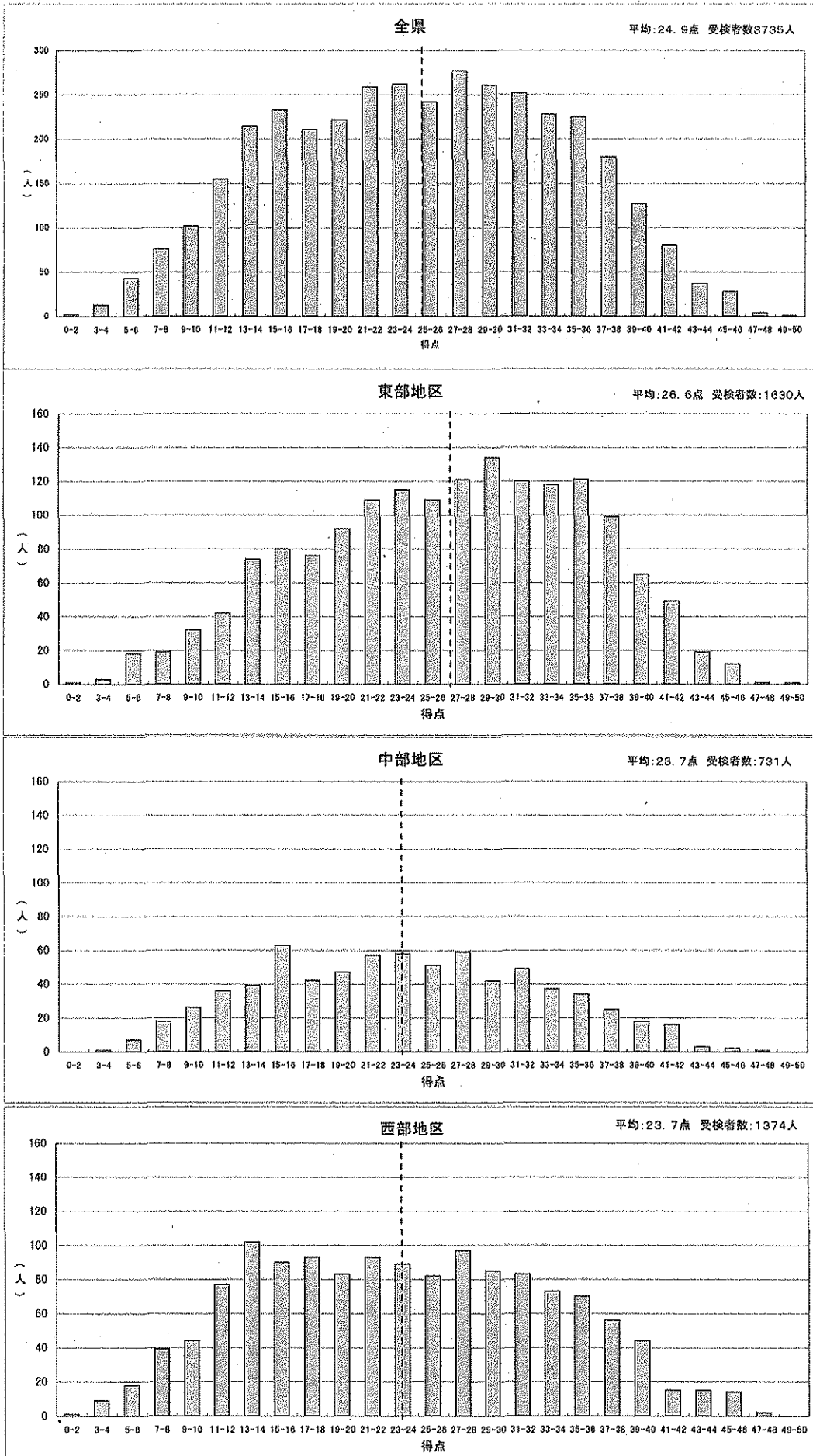
総得点の推移



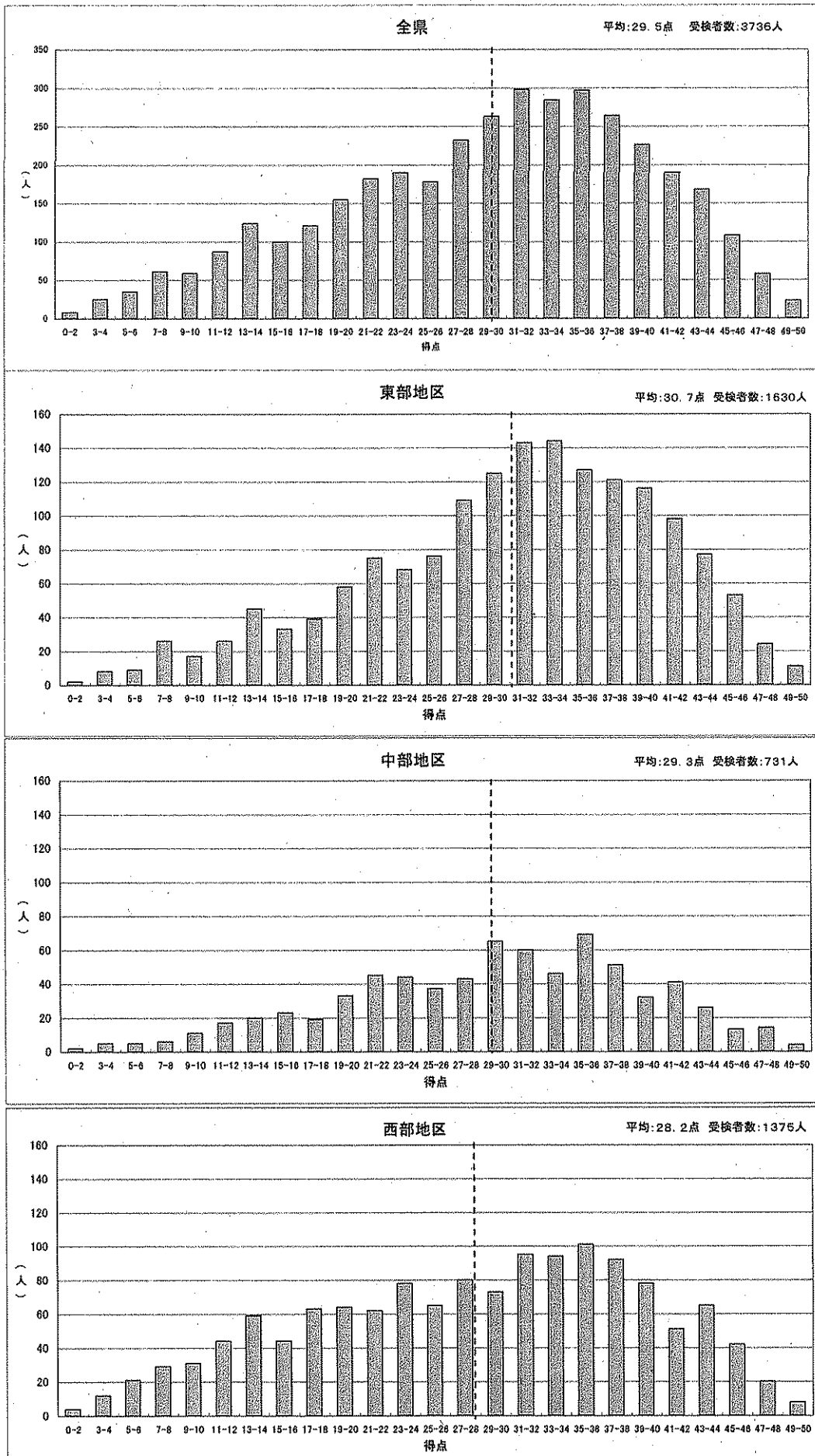
平成21年度 入学者選抜検査における得点状況【国語：各地区同スケール】



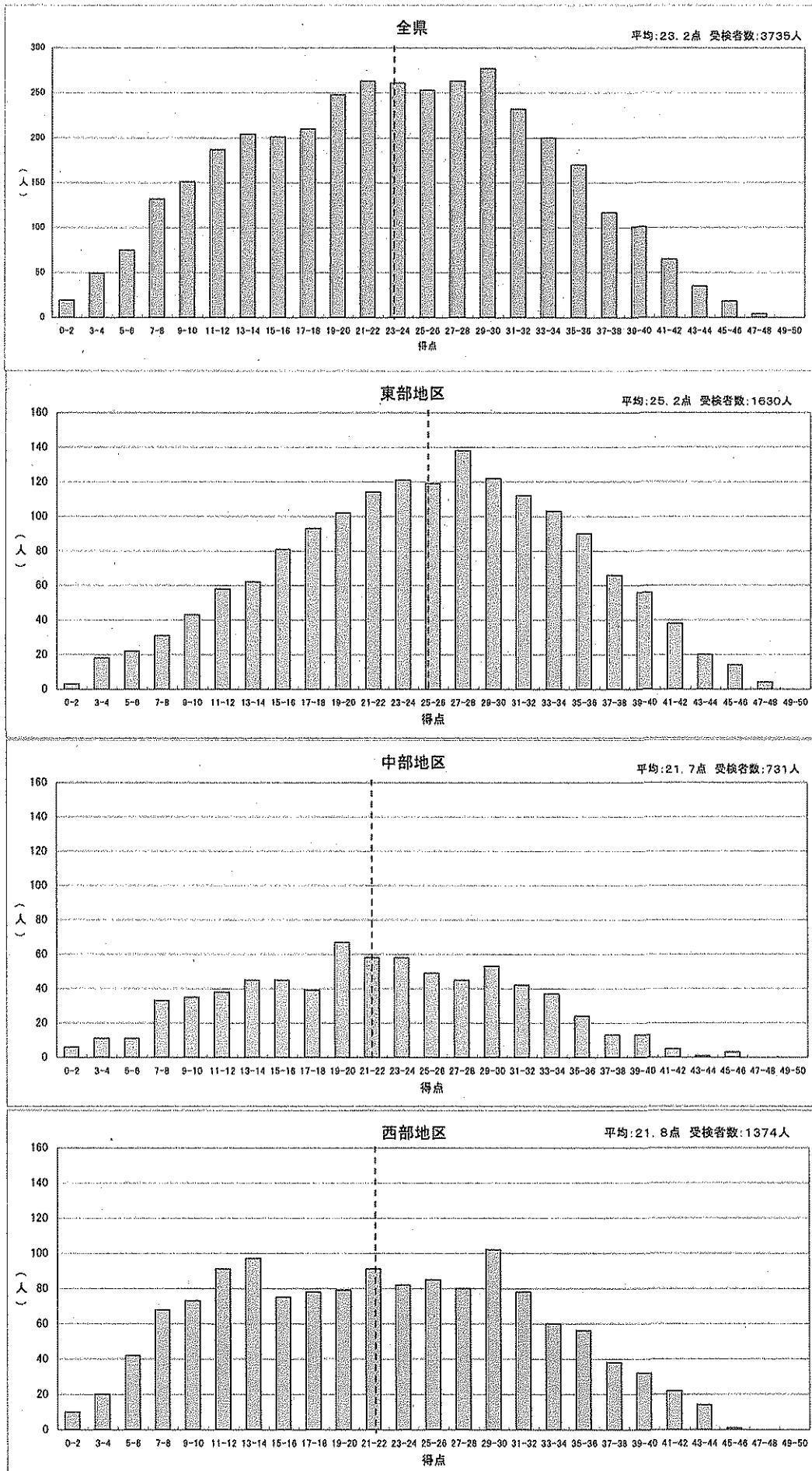
平成21年度 入学者選抜検査における得点状況【社会：各地区同スケール】



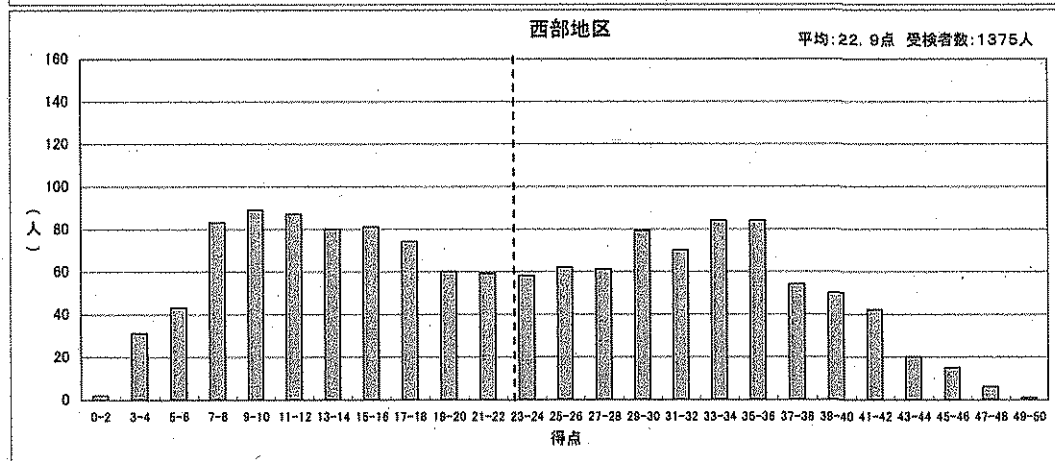
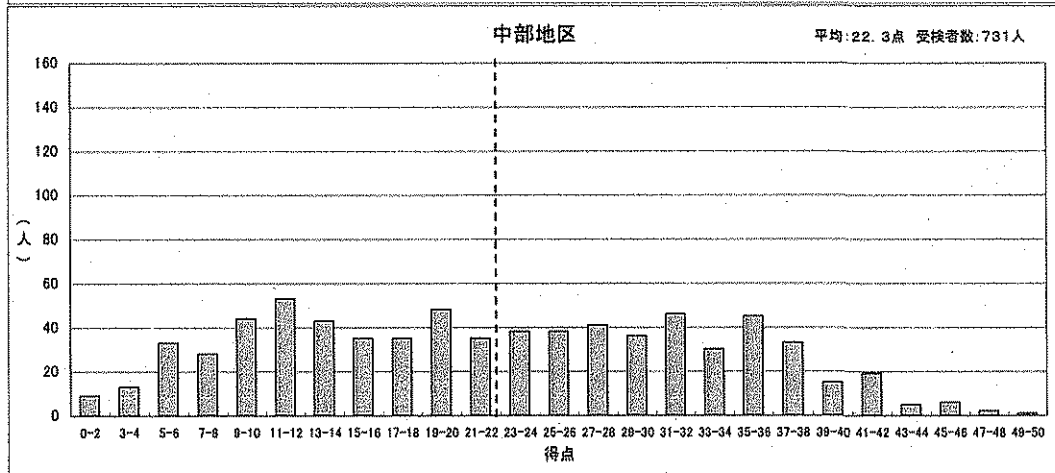
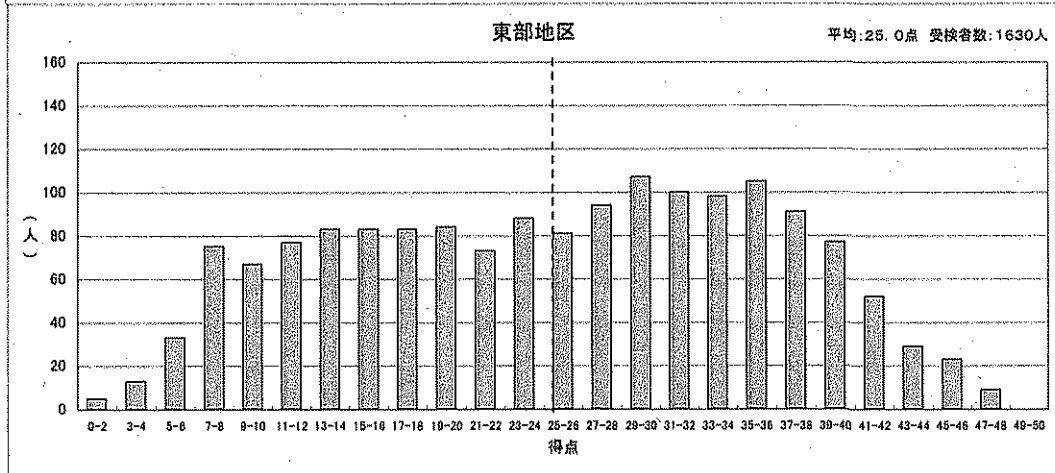
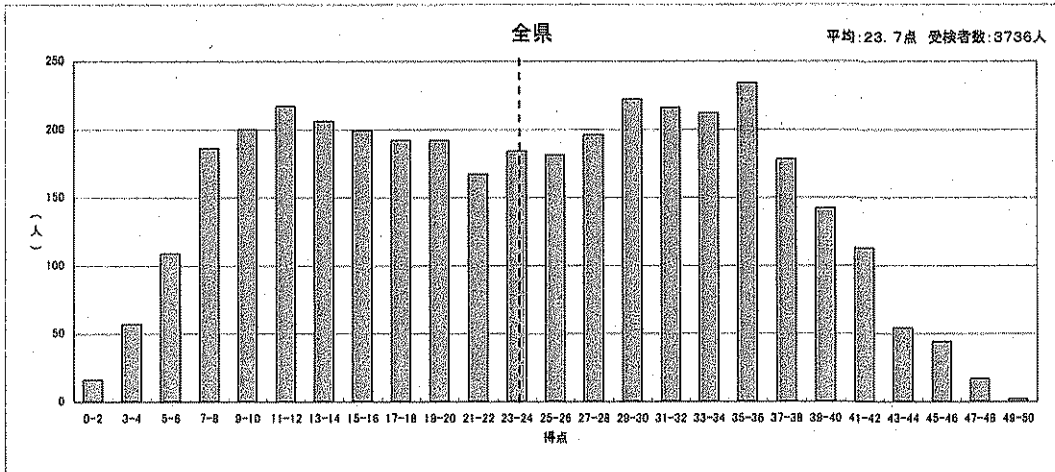
平成21年度 入学者選抜検査における得点状況【数学：各地区同スケール】



平成21年度 入学者選抜検査における得点状況【理科：各地区同スケール】



平成21年度 入学者選抜検査における得点状況【英語：各地区同スケール】





平成21年度 入学者選抜検査における得点状況【総得点：各地区同スケール】

