

コースのお問い合わせ

鳥取県景観自然課 ☎0857-26-7200
 智頭町産業課 ☎0858-75-3111



- ゴミはもちかえりましょう。
- 草花を採るのはやめましょう。
- 車に注意しましょう。
- 自然に親しみ、自然を大切にしましょう。

歩くことの素晴しさや ふるさとの良さを見つけよう。

このガイドは、中国自然歩道のモデル的な探勝コースを紹介したものです。身近なふるさとに親しんでみましょう。いろいろなふるさとの息吹が伝わってきます。

このコースは、ひょうのせんうしろやまなぎさんこくたいこうえん 永ノ山後山那岐山国定公園になっている豊かな自然の林の中を散策することができます。雄大な溪谷美を楽しんでみましょう。

あしづ 芦津集落はのどかな山村です。清流を見ながら溪谷を歩くと、みたき ミズナラやスギの自然の林と三滝が現れてきます。ダム湖には四季折々の景色が映り、素晴らしい眺めです。足下に注意して歩きましょう。

中国自然歩道 鳥取県内コース



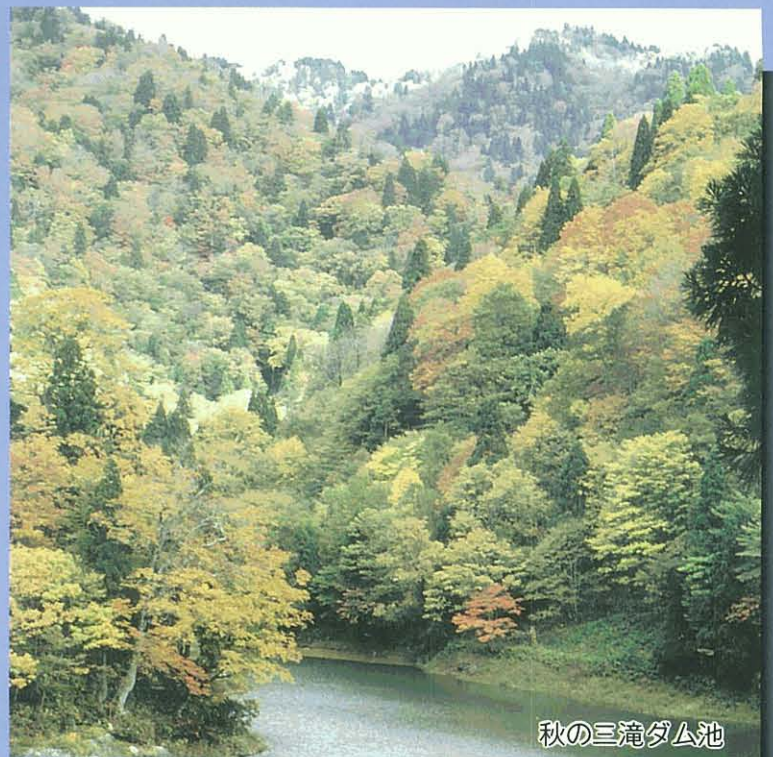
芦津溪谷へのみち ▶ 7km

TOTTORI 21

中国自然歩道

あしづ けい こく 芦津溪谷へのみち

あしづ～みたき
芦津 三滝ダム



秋の三滝ダム池

中国自然歩道

芦津溪谷へのみち

あしづ みたき
芦津～三滝ダム

コースのご案内 INFORMATION

■ 芦津溪谷

花崗岩の崖や巨岩や急流、淵がありみごとな溪谷美です。三滝周辺の自然の林は、秋の広葉樹の紅葉と天然スギの緑の織りなすコントラストが鮮やかです。

■ 三滝

自然の林に覆われた高さ21mの滝で、水煙をあげながら滝つぼに落下しています。昔から龍神が宿るといわれ、雨ごいの神としても信仰されています。

■ 三滝ダム

発電用のダムです。湖面に映る新緑や紅葉がきれいです。ダム湖のまわりには遊歩道や休憩所もあり、散策を楽しむことができます。

