

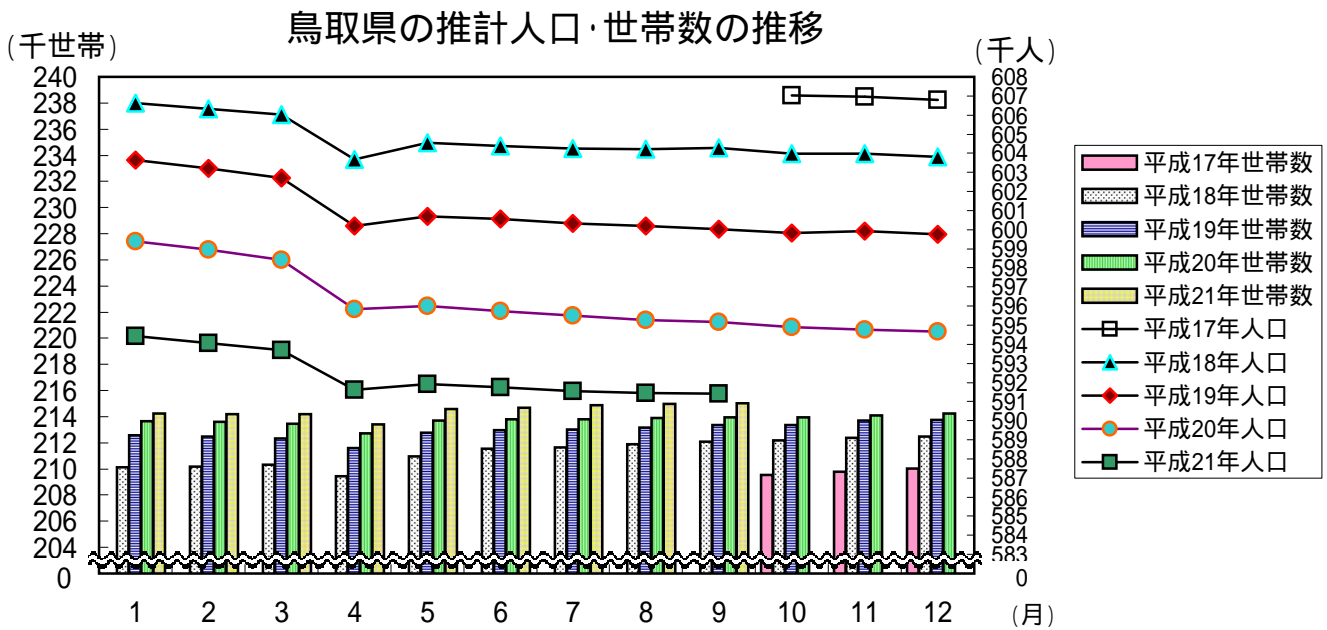
鳥取県人口移動調査結果速報

《平成21年9月1日現在》

推計人口及び推計世帯数は、平成17年国勢調査を基準として推計したものです。

推計人口 591,406 人
 (男 282,256人、女 309,150人)
 推計世帯数 215,033 世帯

推計人口は、前月と比べ43人減少しました。
 内訳は、自然減が76人で、社会増が33人でした。
 前年同月に比べ社会増に転じたのは、転出数が減少したためです。



(単位: 人、世帯、%)

区 分	平21・9・1	平21・8・1	平20・9・1	対 前 月		対 前 年 同 月	
				増減数	増減率	増減数	増減率
推計人口	591,406	591,449	595,184	-43	-0.01	-3,778	-0.63
男	282,256	282,239	284,091	17	0.01	-1,835	-0.65
女	309,150	309,210	311,093	-60	-0.02	-1,943	-0.62
推計世帯数	215,033	214,986	213,924	47	0.02	1,109	0.52
自然増減	-76	-72	-46				
出生数	445	426	428	19		17	
死亡数	521	498	474	23		47	
社会増減	33	-29	-53				
転入数	814	919	830	-105		-16	
転出数	781	948	883	-167		-102	

上表の転入、転出は県外を対象としたものの数値である。

8月中の市町村別人口動態

人口増加市町村
(6市町村)

市町村	増減数 (前月比)
米子市	66
境港市	16
琴浦町	9
日吉津村	9
北栄町	8
湯梨浜町	3

人口減少市町村
(12市町)

市町村	増減数 (前月比)
鳥取市	-33
八頭町	-25
大山町	-22
南部町	-15
岩美町	-11
智頭町	-10
江府町	-9
若桜町	-8
倉吉市	-7
伯耆町	-7
日野町	-5
日南町	-2

人口増減なし市町村
(1町)

市町村	増減数 (前月比)
三朝町	0

県計

43人減少

人口と世帯数の月別推移

年月日	人 口				世 帯 数		一世帯 当たり 人 員	
	総 数	前1ヶ月間の増減数			総世帯数	月間増減数		
		人口増加	自然増減	社会増減				
H7 10.1	614,929	-	-	-	189,405	-	3.25	
H12 10.1	613,289	-	-	-	201,067	-	3.05	
H17 10.1	607,012	-	-	-	209,541	-	2.90	
H18	1.1	606,631	-156	-173	17	210,112	85	2.89
	2.1	606,310	-321	-222	-99	210,186	74	2.88
	3.1	606,018	-292	-145	-147	210,320	134	2.88
	4.1	603,677	-2,341	-108	-2,233	209,456	-864	2.88
	5.1	604,555	878	-99	977	210,976	1,520	2.87
	6.1	604,395	-160	-53	-107	211,529	553	2.86
	7.1	604,253	-142	-23	-119	211,653	124	2.85
	8.1	604,216	-37	-66	29	211,908	255	2.85
	9.1	604,266	50	-2	52	212,101	193	2.85
	10.1	603,987	-279	-72	-207	212,177	76	2.85
	11.1	603,994	7	-41	48	212,377	200	2.84
	12.1	603,825	-169	-80	-89	212,498	121	2.84
H19	1.1	603,643	-182	-158	-24	212,578	80	2.84
	2.1	603,218	-425	-206	-219	212,469	-109	2.84
	3.1	602,717	-501	-174	-327	212,346	-123	2.84
	4.1	600,209	-2,508	-217	-2,291	211,615	-731	2.84
	5.1	600,707	498	-141	639	212,780	1,165	2.82
	6.1	600,563	-144	-109	-35	212,951	171	2.82
	7.1	600,324	-239	-74	-165	213,014	63	2.82
	8.1	600,177	-147	-57	-90	213,166	152	2.82
	9.1	600,035	-142	-69	-73	213,364	198	2.81
	10.1	599,830	-205	-57	-148	213,383	19	2.81
	11.1	599,911	81	-81	162	213,681	298	2.81
	12.1	599,759	-152	-177	25	213,748	67	2.81
H20	1.1	599,374	-385	-205	-180	213,675	-73	2.81
	2.1	598,961	-413	-220	-193	213,598	-77	2.80
	3.1	598,430	-531	-208	-323	213,448	-150	2.80
	4.1	595,844	-2,586	-219	-2,367	212,713	-735	2.80
	5.1	596,017	173	-200	373	213,694	981	2.79
	6.1	595,748	-269	-151	-118	213,821	127	2.79
	7.1	595,510	-238	-127	-111	213,815	-6	2.79
	8.1	595,283	-227	-67	-160	213,891	76	2.78
	9.1	595,184	-99	-46	-53	213,924	33	2.78
	10.1	594,915	-269	-74	-195	213,930	6	2.78
	11.1	594,763	-152	-138	-14	214,105	175	2.78
	12.1	594,661	-102	-129	27	214,255	150	2.78
H21	1.1	594,437	-224	-156	-68	214,241	-14	2.77
	2.1	594,058	-379	-269	-110	214,214	-27	2.77
	3.1	593,702	-356	-197	-159	214,174	-40	2.77
	4.1	591,611	-2,091	-158	-1,933	213,429	-745	2.77
	5.1	591,906	295	-185	480	214,588	1,159	2.76
	6.1	591,740	-166	-111	-55	214,699	111	2.76
	7.1	591,550	-190	-80	-110	214,861	162	2.75
	8.1	591,449	-101	-72	-29	214,986	125	2.75
	9.1	591,406	-43	-76	33	215,033	47	2.75

(注1) 平成7年10月～平成17年10月の人口と世帯数は国勢調査値、平成18年1月以降の人口と世帯数は平成17年国勢調査を基準として推計したものである。

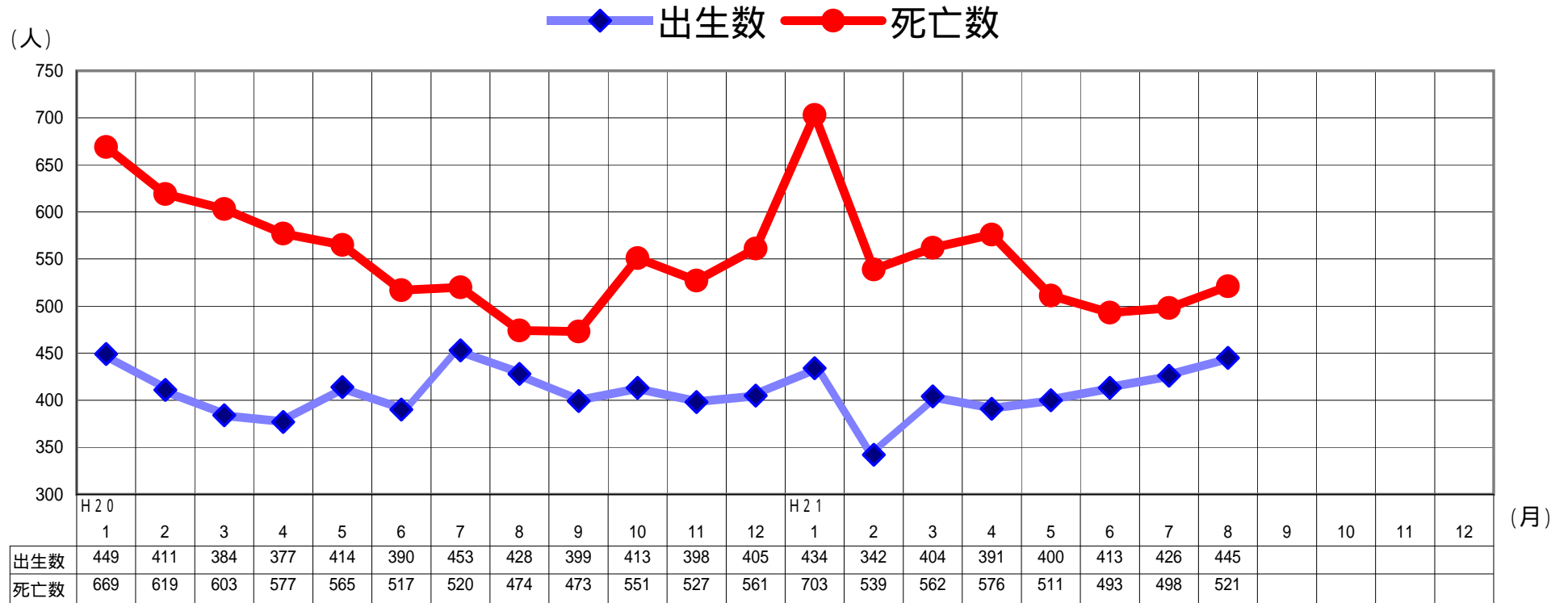
人 口 動 態 の 推 移

年 月	実 数 (人)							率 (対人口1000人比)			
	人口増減	自然増減	出生 死亡		社会増減	県外転入	県外転出	出生	死亡	転入	転出
			出生	死亡							
S 54年	4,714	3,593	8,267	4,674	1,121	17,073	15,952	13.8	7.8	28.5	26.6
55	3,566	3,236	8,196	4,960	330	16,183	15,853	13.6	8.2	26.8	26.2
56	2,701	3,196	8,006	4,810	-495	15,806	16,301	13.2	7.9	26.0	26.8
57	2,331	3,199	7,939	4,740	-868	15,215	16,083	13.0	7.8	24.9	26.4
58	1,899	3,247	8,238	4,991	-1,348	14,533	15,881	13.5	8.2	23.7	25.9
59	1,625	2,939	7,982	5,043	-1,314	14,127	15,441	13.0	8.2	23.0	25.1
60	1,304	2,657	7,508	4,851	-1,353	13,891	15,244	12.2	7.9	22.5	24.7
61	739	2,362	7,342	4,980	-1,623	13,208	14,831	11.9	8.1	21.4	24.1
62	259	2,179	6,989	4,810	-1,920	13,077	14,997	11.3	7.8	21.2	24.3
63	534	1,707	6,887	5,180	-1,173	13,233	14,406	11.2	8.4	21.4	23.3
H 元年	-27	1,450	6,400	4,950	-1,477	13,373	14,850	10.4	8.0	21.7	24.0
2	252	1,171	6,398	5,227	-919	14,142	15,061	10.4	8.5	23.0	24.5
3	-386	830	6,227	5,397	-1,216	14,020	15,236	10.1	8.8	22.8	24.8
4	-750	615	6,019	5,404	-1,365	13,633	14,998	9.8	8.8	22.1	24.4
5	-182	308	5,843	5,535	-490	13,891	14,381	9.5	9.0	22.6	23.4
6	897	513	6,042	5,529	384	14,139	13,755	9.8	9.0	23.0	22.4
7	610	-33	5,746	5,779	643	14,310	13,667	9.3	9.4	23.3	22.2
8	365	207	5,614	5,407	158	13,979	13,821	9.1	8.8	22.7	22.4
9	-78	-78	5,592	5,670	0	14,086	14,086	9.1	9.2	22.9	22.9
10	-100	15	5,643	5,628	-115	14,391	14,506	9.2	9.1	23.4	23.6
11	-368	-463	5,385	5,848	95	14,219	14,124	8.8	9.5	23.1	23.0
12	-346	-303	5,647	5,950	-43	14,209	14,252	9.2	9.7	23.2	23.2
13	-73	-192	5,633	5,825	119	14,528	14,409	9.2	9.5	23.7	23.5
14	-884	-476	5,382	5,858	-408	14,398	14,806	8.8	9.6	23.5	24.2
15	-1,347	-614	5,465	6,079	-733	13,636	14,369	8.9	10.0	22.3	23.5
16	-1,537	-876	5,307	6,183	-661	13,625	14,286	8.7	10.1	22.3	23.4
17	-2,832	-1,254	5,038	6,292	-1,578	12,807	14,385	8.3	10.4	21.1	23.7
18	-2,988	-1,069	5,235	6,304	-1,919	12,264	14,183	8.7	10.4	20.3	23.5
19	-4,269	-1,567	5,051	6,618	-2,702	11,949	14,651	8.4	11.0	19.9	24.4
20	-4,937	-1,735	4,921	6,656	-3,202	10,938	14,140	8.3	11.2	18.4	23.8
月別 (H20.1 ~ H20.12再掲)											
H20. 1	-413	-220	449	669	-193	549	742	8.9	13.2	10.8	14.6
2	-531	-208	411	619	-323	555	878	8.7	13.1	11.7	18.5
3	-2,586	-219	384	603	-2,367	1,831	4,198	7.6	11.9	36.3	83.2
4	173	-200	377	577	373	2,195	1,822	7.7	11.8	44.9	37.3
5	-269	-151	414	565	-118	670	788	8.2	11.2	13.3	15.6
6	-238	-127	390	517	-111	700	811	8.0	10.6	14.3	16.6
7	-227	-67	453	520	-160	812	972	9.0	10.3	16.1	19.3
8	-99	-46	428	474	-53	830	883	8.5	9.4	16.5	17.5
9	-269	-74	399	473	-195	771	966	8.2	9.7	15.8	19.8
10	-152	-138	413	551	-14	837	851	8.2	10.9	16.6	16.9
11	-102	-129	398	527	27	601	574	8.2	10.8	12.3	11.8
12	-224	-156	405	561	-68	587	655	8.0	11.1	11.7	13.0
H21. 1	-379	-269	434	703	-110	643	753	8.6	13.9	12.7	14.9
2	-356	-197	342	539	-159	613	772	7.5	11.8	13.5	17.0
3	-2,091	-158	404	562	-1,933	2,220	4,153	8.0	11.2	44.2	82.7
4	295	-185	391	576	480	2,202	1,722	8.0	11.8	45.3	35.4
5	-166	-111	400	511	-55	672	727	8.0	10.2	13.4	14.5
6	-190	-80	413	493	-110	673	783	8.5	10.1	13.8	16.1
7	-101	-72	426	498	-29	919	948	8.5	9.9	18.3	18.9
8	-43	-76	445	521	33	814	781	8.9	10.4	16.2	15.5

(注)率(対人口1000人比)は次の式により、年率換算したものである。

$$\text{率} = \text{月間件数} \div \text{月間日数} \times \text{年間日数} \div \text{月初人口} \times 1000$$

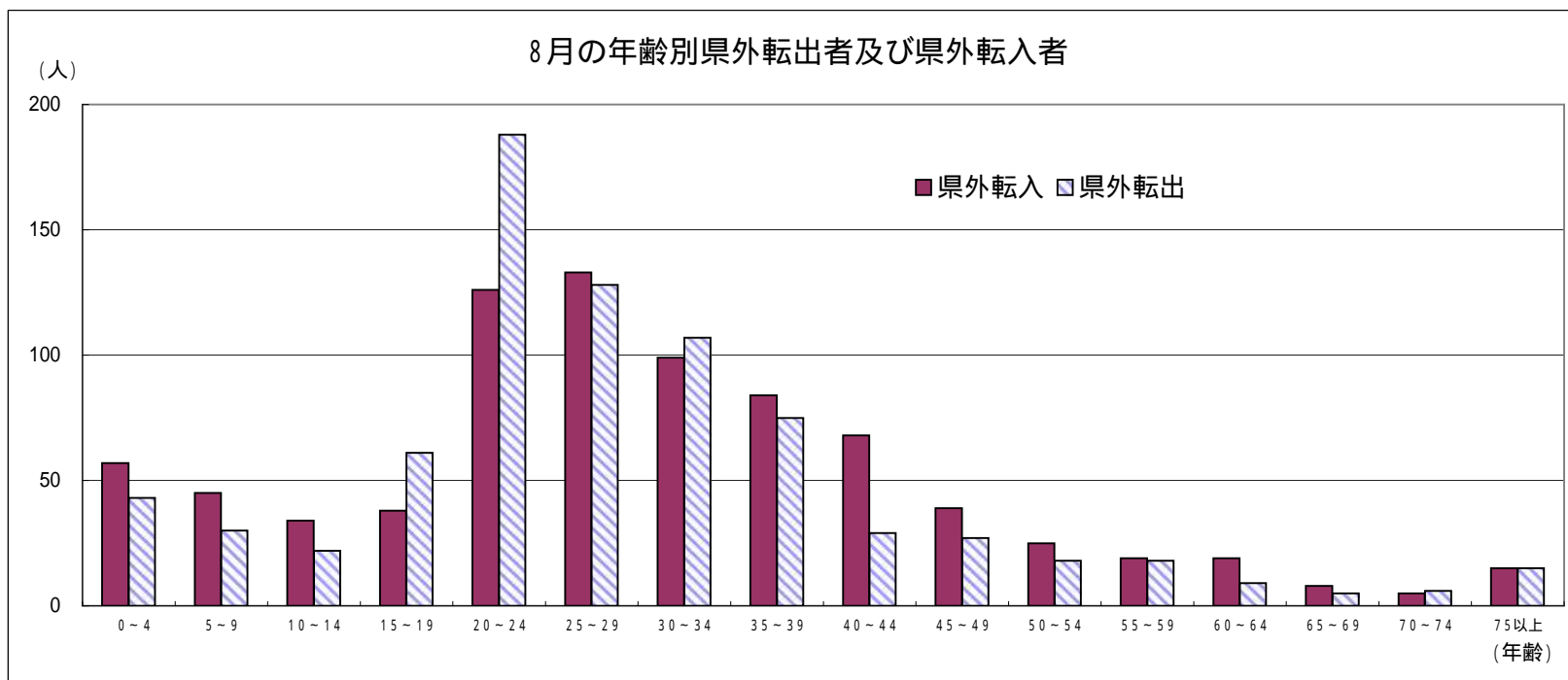
自然動態推移 (出生数・死亡数)



8月の社会動態(年齢別、男女別県外転入及び県外転出者)

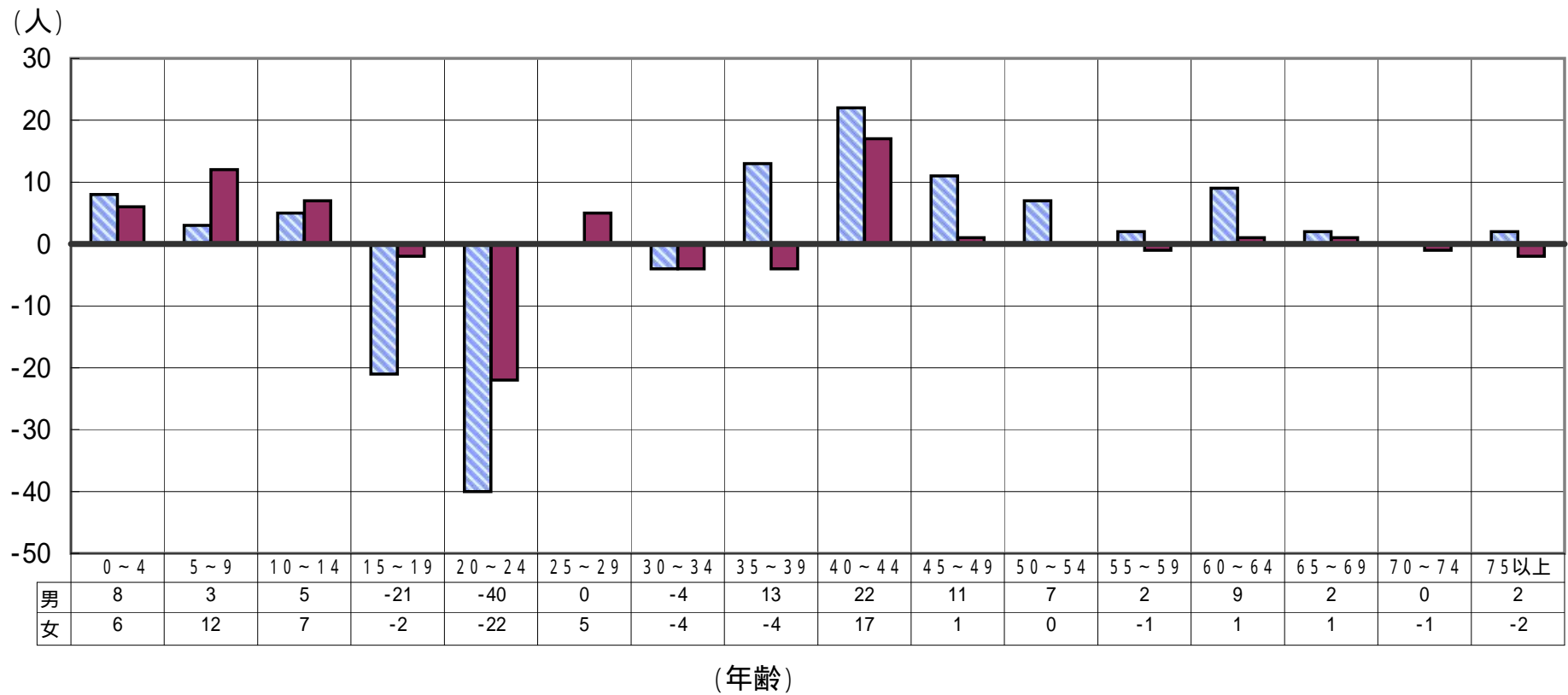
	県外転入			県外転出			転出入超過数(A) - (B)		
	男	女	計(A)	男	女	計(B)	男	女	総数
0～4歳	30 (30)	27 (26)	57 (56)	22 (21)	21 (21)	43 (42)	8 [9]	6 [5]	14 [14]
5～9歳	19 (19)	26 (26)	45 (45)	16 (16)	14 (13)	30 (29)	3 [3]	12 [13]	15 [16]
10～14歳	14 (14)	20 (20)	34 (34)	9 (8)	13 (13)	22 (21)	5 [6]	7 [7]	12 [13]
15～19歳	16 (15)	22 (15)	38 (30)	37 (36)	24 (18)	61 (54)	-21 [-21]	-2 [-3]	-23 [-24]
20～24歳	64 (54)	62 (48)	126 (102)	104 (94)	84 (63)	188 (157)	-40 [-40]	-22 [-15]	-62 [-55]
25～29歳	67 (59)	66 (53)	133 (112)	67 (59)	61 (38)	128 (97)	0 [0]	5 [15]	5 [15]
30～34歳	48 (44)	51 (43)	99 (87)	52 (44)	55 (34)	107 (78)	-4 [0]	-4 [9]	-8 [9]
35～39歳	48 (45)	36 (29)	84 (74)	35 (28)	40 (30)	75 (58)	13 [17]	-4 [-1]	9 [16]
40～44歳	42 (42)	26 (25)	68 (67)	20 (16)	9 (7)	29 (23)	22 [26]	17 [18]	39 [44]
45～49歳	26 (25)	13 (11)	39 (36)	15 (14)	12 (10)	27 (24)	11 [11]	1 [1]	12 [12]
50～54歳	20 (20)	5 (4)	25 (24)	13 (12)	5 (5)	18 (17)	7 [8]	0 [-1]	7 [7]
55～59歳	14 (13)	5 (5)	19 (18)	12 (12)	6 (6)	18 (18)	2 [1]	-1 [-1]	1 [0]
60～64歳	16 (16)	3 (3)	19 (19)	7 (7)	2 (2)	9 (9)	9 [9]	1 [1]	10 [10]
65～69歳	4 (4)	4 (3)	8 (7)	2 (2)	3 (3)	5 (5)	2 [2]	1 [0]	3 [2]
70～74歳	2 (2)	3 (3)	5 (5)	2 (2)	4 (4)	6 (6)	0 [0]	-1 [-1]	-1 [-1]
75歳以上	6 (6)	9 (8)	15 (14)	4 (4)	11 (11)	15 (15)	2 [2]	-2 [-3]	0 [-1]
計	436 (408)	378 (322)	814 (730)	417 (375)	364 (278)	781 (653)	19 [33]	14 [44]	33 [77]

()は日本人で内数、[]は日本人の転出入超過数



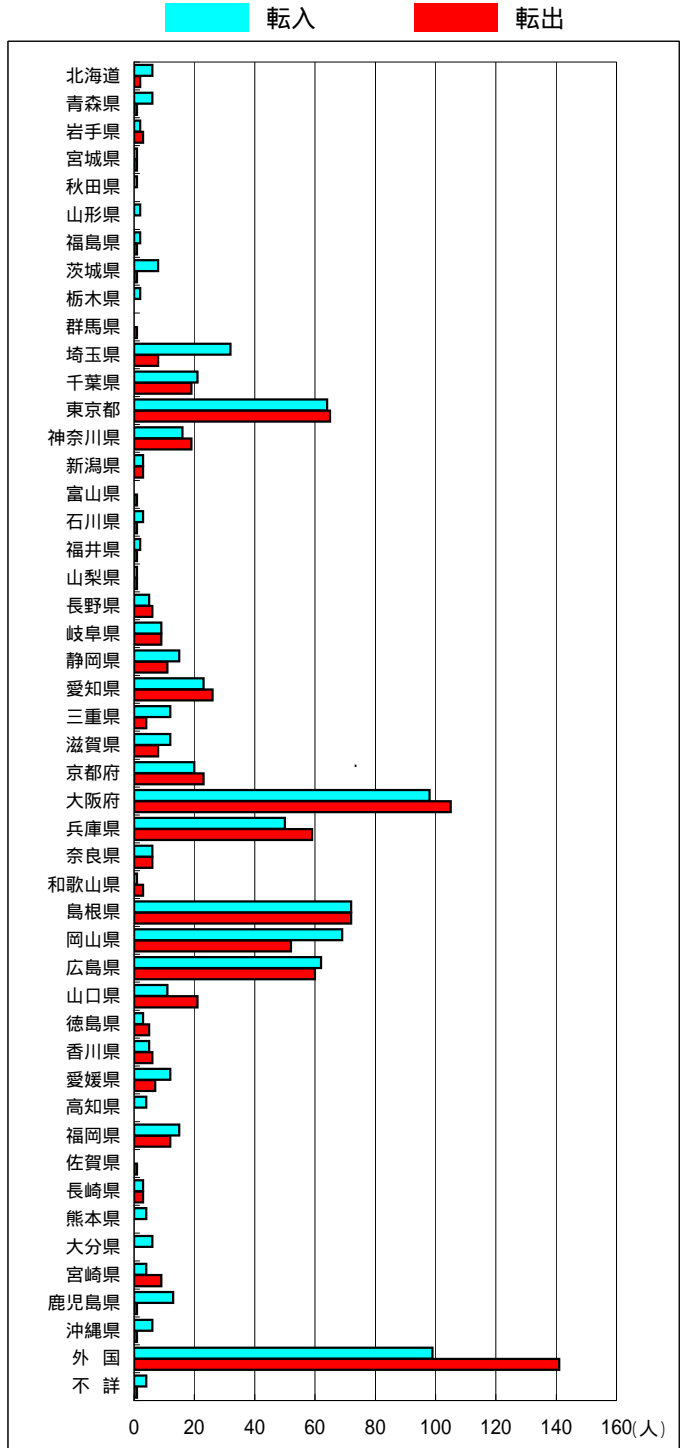
8月の転出入超過数

■ 男 ■ 女



8月の地域別県外転入出者数

	転入			転出		
	男	女	総数	男	女	総数
北海道	3	3	6	1	1	2
青森県	4	2	6	0	1	1
岩手県	1	2	3	0	2	2
宮城県	1	0	1	1	0	1
秋田県	1	0	1	0	0	0
山形県	0	0	0	2	0	2
福島県	1	1	2	0	1	1
茨城県	2	6	8	1	0	1
栃木県	0	2	2	0	0	0
群馬県	0	0	0	0	1	1
埼玉県	18	14	32	4	4	8
千葉県	12	9	21	14	5	19
東京都	44	20	64	40	25	65
神奈川県	8	8	16	10	9	19
新潟県	2	1	3	1	2	3
富山県	0	0	0	1	0	1
石川県	3	0	3	0	1	1
福井県	2	0	2	1	0	1
山梨県	1	0	1	1	0	1
長野県	1	4	5	3	3	6
岐阜県	5	4	9	5	4	9
静岡県	9	6	15	4	7	11
愛知県	15	8	23	18	8	26
三重県	5	7	12	2	2	4
滋賀県	5	7	12	4	4	8
京都府	11	9	20	14	9	23
大阪府	52	46	98	51	54	105
兵庫県	28	22	50	33	26	59
奈良県	3	3	6	4	2	6
和歌山県	1	0	1	2	1	3
島根県	39	33	72	37	35	72
岡山県	37	32	69	29	23	52
広島県	36	26	62	39	21	60
山口県	9	2	11	18	3	21
徳島県	0	3	3	2	3	5
香川県	1	4	5	2	4	6
愛媛県	6	6	12	5	2	7
高知県	2	2	4	0	0	0
福岡県	10	5	15	7	5	12
佐賀県	0	0	0	1	0	1
長崎県	1	2	3	1	2	3
熊本県	2	2	4	0	0	0
大分県	4	2	6	0	0	0
宮崎県	2	2	4	4	5	9
鹿児島県	7	6	13	0	1	1
沖縄県	3	3	6	1	0	1
外国	35	64	99	53	88	141
不詳	4	0	4	1	0	1
総数	436	378	814	417	364	781



平成21年9月1日現在市町村別推計人口及び平成21年8月人口動態

市町村	推計 世帯数	推計人口 (平成21年9月1日現在)			人口増減 (平成21年8月)			自然動態								社会動態											
		総数	男	女	総数	男	女	自然増減			出生		死亡		社会増減			転入				転出					
								総数	男	女	総数	うち男	総数	うち男	総数	男	女	総数	県外	うち男	県内	うち男	総数	県外	うち男	県内	うち男
県計	215,033	591,406	282,256	309,150	-43	17	-60	-76	-2	-74	445	239	521	241	33	19	14	1,174	814	436	360	164	1,141	781	417	360	164
市計	163,682	432,670	207,467	225,203	42	24	18	-11	13	-24	345	177	356	164	53	11	42	890	675	364	215	96	837	647	364	190	85
郡計	51,351	158,736	74,789	83,947	-85	-7	-78	-65	-15	-50	100	62	165	77	-20	8	-28	284	139	72	145	68	304	134	53	170	79
東部地区	88,829	241,481	117,038	124,443	-87	-42	-45	-48	-5	-43	165	95	213	100	-39	-37	-2	392	290	159	102	48	431	330	190	101	54
中部地区	37,339	109,167	51,384	57,783	13	9	4	0	6	-6	93	51	93	45	13	3	10	234	122	61	112	48	221	111	55	110	51
西部地区	88,865	240,758	113,834	126,924	31	50	-19	-28	-3	-25	187	93	215	96	59	53	6	548	402	216	146	68	489	340	172	149	59
鳥取市	74,865	198,289	96,589	101,700	-33	-26	-7	-21	4	-25	143	78	164	74	-12	-30	18	328	259	139	69	31	340	287	170	53	30
米子市	57,211	148,189	70,156	78,033	66	48	18	28	17	11	140	68	112	51	38	31	7	316	231	116	85	41	278	220	106	58	20
倉吉市	18,421	50,808	23,764	27,044	-7	-11	4	1	-1	2	42	22	41	23	-8	-10	2	102	53	29	49	20	110	59	35	51	24
境港市	13,185	35,384	16,958	18,426	16	13	3	-19	-7	-12	20	9	39	16	35	20	15	144	132	80	12	4	109	81	53	28	11
岩美郡	4,099	12,559	5,916	6,643	-11	2	-13	-5	2	-7	9	8	14	6	-6	0	-6	18	11	8	7	5	24	9	7	15	6
岩美町	4,099	12,559	5,916	6,643	-11	2	-13	-5	2	-7	9	8	14	6	-6	0	-6	18	11	8	7	5	24	9	7	15	6
八頭郡	9,865	30,633	14,533	16,100	-43	-18	-25	-22	-11	-11	13	9	35	20	-21	-7	-14	46	20	12	26	12	67	34	13	33	18
若桜町	1,436	3,916	1,829	2,087	-8	-6	-2	-3	-4	1	1	0	4	4	-5	-2	-3	6	3	0	3	2	11	5	2	6	2
智頭町	2,739	8,026	3,794	4,232	-10	1	-11	0	3	-3	6	6	6	3	-10	-2	-8	8	1	1	7	3	18	8	2	10	4
八頭町	5,690	18,691	8,910	9,781	-25	-13	-12	-19	-10	-9	6	3	25	13	-6	-3	-3	32	16	11	16	7	38	21	9	17	12
東伯郡	18,918	58,359	27,620	30,739	20	20	0	-1	7	-8	51	29	52	22	21	13	8	132	69	32	63	28	111	52	20	59	27
三朝町	2,522	7,119	3,346	3,773	0	6	-6	3	3	0	9	7	6	4	-3	3	-6	10	5	4	5	3	13	5	2	8	2
湯梨浜町	5,574	17,204	8,220	8,984	3	9	-6	7	4	3	18	10	11	6	-4	5	-9	47	25	12	22	9	51	28	6	23	10
琴浦町	5,951	18,582	8,731	9,851	9	6	3	-7	0	-7	11	5	18	5	16	6	10	36	17	10	19	8	20	7	4	13	8
北栄町	4,871	15,454	7,323	8,131	8	-1	9	-4	0	-4	13	7	17	7	12	-1	13	39	22	6	17	8	27	12	8	15	7
西伯郡	13,856	44,521	20,886	23,635	-35	-5	-30	-27	-11	-16	23	14	50	25	-8	6	-14	75	31	14	44	21	83	33	9	50	20
日吉津村	1,038	3,249	1,506	1,743	9	6	3	1	1	0	2	2	1	1	8	5	3	12	3	2	9	5	4	4	2	0	0
大山町	5,499	17,849	8,376	9,473	-22	-7	-15	-14	-4	-10	9	6	23	10	-8	-3	-5	31	15	4	16	5	39	14	3	25	9
南部町	3,638	11,687	5,483	6,204	-15	-1	-14	-8	-3	-5	6	5	14	8	-7	2	-9	12	4	3	8	5	19	6	1	13	5
伯耆町	3,681	11,736	5,521	6,215	-7	-3	-4	-6	-5	-1	6	1	12	6	-1	2	-3	20	9	5	11	6	21	9	3	12	6
日野郡	4,613	12,664	5,834	6,830	-16	-6	-10	-10	-2	-8	4	2	14	4	-6	-4	-2	13	8	6	5	2	19	6	4	13	8
日南町	2,115	5,500	2,522	2,978	-2	0	-2	-3	-1	-2	3	2	6	3	1	1	0	10	5	4	5	2	9	1	1	8	4
日野町	1,420	3,807	1,753	2,054	-5	-1	-4	-2	0	-2	0	0	2	0	-3	-1	-2	2	2	2	0	0	5	4	2	1	1
江府町	1,078	3,357	1,559	1,798	-9	-5	-4	-5	-1	-4	1	0	6	1	-4	-4	0	1	1	0	0	0	5	1	1	4	3