

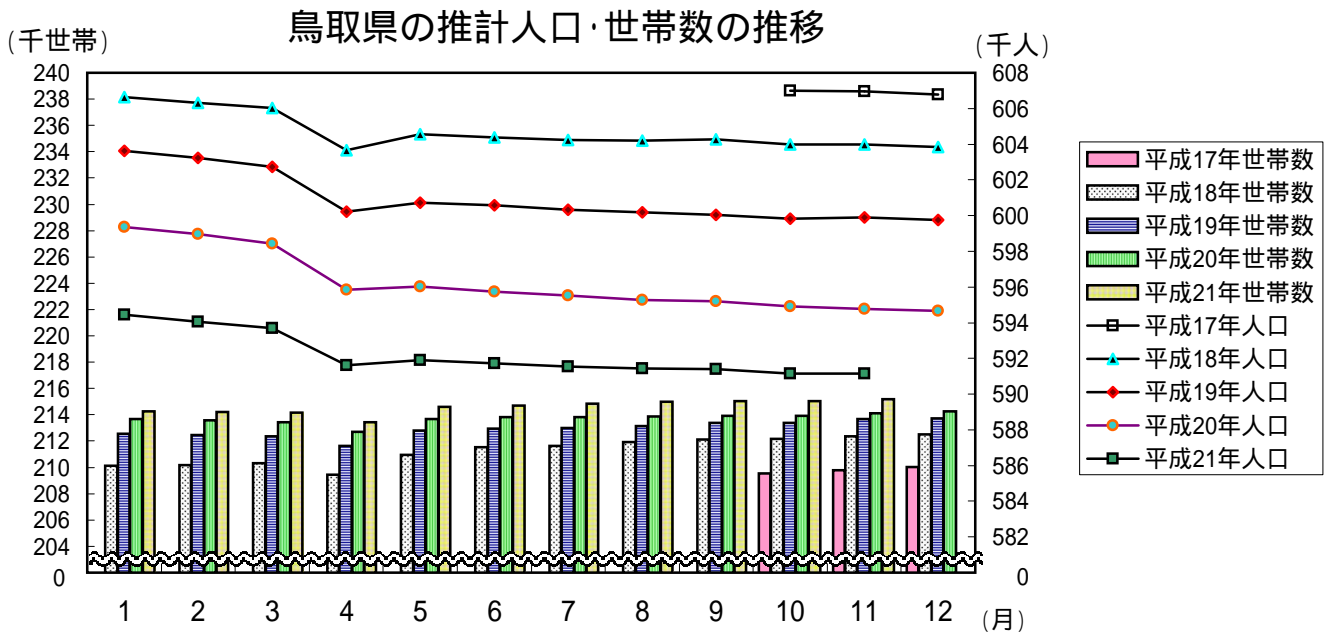
鳥取県人口移動調査結果速報

《平成21年11月1日現在》

推計人口及び推計世帯数は、平成17年国勢調査を基準として推計したものです。

推計人口 591,156人
 (男282,150人、女309,006人)
 推計世帯数 215,183世帯

推計人口は、前月と比べ6人増加しました。
 内訳は、自然減が114人で、社会増が120人でした。
 前年同月に比べ社会増に転じたのは、転入数が増加し、転出数が減少したためです。



(単位:人、世帯、%)

| 区分 | 平21・11・1 | 平21・10・1 | 平20・11・1 | 対前月 | | 対前年同月 | |
|-------|----------|----------|----------|-----|------|--------|-------|
| | | | | 増減数 | 増減率 | 増減数 | 増減率 |
| 推計人口 | 591,156 | 591,150 | 594,763 | 6 | 0 | -3,607 | -0.61 |
| 男 | 282,150 | 282,141 | 283,843 | 9 | 0.00 | -1,693 | -0.60 |
| 女 | 309,006 | 309,009 | 310,920 | -3 | 0.00 | -1,914 | -0.62 |
| 推計世帯数 | 215,183 | 215,050 | 214,105 | 133 | 0.06 | 1,078 | 0.50 |
| 自然増減 | -114 | -58 | -138 | | | | |
| 出生数 | 406 | 468 | 413 | -62 | | -7 | |
| 死亡数 | 520 | 526 | 551 | -6 | | -31 | |
| 社会増減 | 120 | -198 | -14 | | | | |
| 転入数 | 883 | 651 | 837 | 232 | | 46 | |
| 転出数 | 763 | 849 | 851 | -86 | | -88 | |

上表の転入、転出は県外を対象としたものの数値である。

10月中の市町村別人口動態

人口増加市町村
(5市町)

| 市町村 | 増減数 (前月比) |
|-----|--------------|
| 鳥取市 | 111 |
| 米子市 | 108 |
| 倉吉市 | 30 |
| 八頭町 | 3 |
| 北栄町 | 2 |

人口減少市町村
(14市町村)

| 市町村 | 増減数 (前月比) |
|------|--------------|
| 大山町 | -37 |
| 大港市 | -31 |
| 岩美町 | -28 |
| 湯梨浜町 | -22 |
| 三朝町 | -21 |
| 琴浦町 | -21 |
| 智頭町 | -19 |
| 伯耆町 | -19 |
| 若桜町 | -16 |
| 南部町 | -10 |
| 日野町 | -8 |
| 日南町 | -7 |
| 江府町 | -6 |
| 日吉津村 | -3 |

県計

6人増加

人口と世帯数の月別推移

| 年月日 | 人 口 | | | | 世 帯 数 | | 一世帯 当たり 人 員 |
|----------|---------|-----------|------|--------|---------|-------|-------------------|
| | 総 数 | 前1ヶ月間の増減数 | | | 総世帯数 | 月間増減数 | |
| | | 人口増加 | 自然増減 | 社会増減 | | | |
| H7 10.1 | 614,929 | - | - | - | 189,405 | - | 3.25 |
| H12 10.1 | 613,289 | - | - | - | 201,067 | - | 3.05 |
| H17 10.1 | 607,012 | - | - | - | 209,541 | - | 2.90 |
| H18 1.1 | 606,631 | -156 | -173 | 17 | 210,112 | 85 | 2.89 |
| 2.1 | 606,310 | -321 | -222 | -99 | 210,186 | 74 | 2.88 |
| 3.1 | 606,018 | -292 | -145 | -147 | 210,320 | 134 | 2.88 |
| 4.1 | 603,677 | -2,341 | -108 | -2,233 | 209,456 | -864 | 2.88 |
| 5.1 | 604,555 | 878 | -99 | 977 | 210,976 | 1,520 | 2.87 |
| 6.1 | 604,395 | -160 | -53 | -107 | 211,529 | 553 | 2.86 |
| 7.1 | 604,253 | -142 | -23 | -119 | 211,653 | 124 | 2.85 |
| 8.1 | 604,216 | -37 | -66 | 29 | 211,908 | 255 | 2.85 |
| 9.1 | 604,266 | 50 | -2 | 52 | 212,101 | 193 | 2.85 |
| 10.1 | 603,987 | -279 | -72 | -207 | 212,177 | 76 | 2.85 |
| 11.1 | 603,994 | 7 | -41 | 48 | 212,377 | 200 | 2.84 |
| 12.1 | 603,825 | -169 | -80 | -89 | 212,498 | 121 | 2.84 |
| H19 1.1 | 603,643 | -182 | -158 | -24 | 212,578 | 80 | 2.84 |
| 2.1 | 603,218 | -425 | -206 | -219 | 212,469 | -109 | 2.84 |
| 3.1 | 602,717 | -501 | -174 | -327 | 212,346 | -123 | 2.84 |
| 4.1 | 600,209 | -2,508 | -217 | -2,291 | 211,615 | -731 | 2.84 |
| 5.1 | 600,707 | 498 | -141 | 639 | 212,780 | 1,165 | 2.82 |
| 6.1 | 600,563 | -144 | -109 | -35 | 212,951 | 171 | 2.82 |
| 7.1 | 600,324 | -239 | -74 | -165 | 213,014 | 63 | 2.82 |
| 8.1 | 600,177 | -147 | -57 | -90 | 213,166 | 152 | 2.82 |
| 9.1 | 600,035 | -142 | -69 | -73 | 213,364 | 198 | 2.81 |
| 10.1 | 599,830 | -205 | -57 | -148 | 213,383 | 19 | 2.81 |
| 11.1 | 599,911 | 81 | -81 | 162 | 213,681 | 298 | 2.81 |
| 12.1 | 599,759 | -152 | -177 | 25 | 213,748 | 67 | 2.81 |
| H20 1.1 | 599,374 | -385 | -205 | -180 | 213,675 | -73 | 2.81 |
| 2.1 | 598,961 | -413 | -220 | -193 | 213,598 | -77 | 2.80 |
| 3.1 | 598,430 | -531 | -208 | -323 | 213,448 | -150 | 2.80 |
| 4.1 | 595,844 | -2,586 | -219 | -2,367 | 212,713 | -735 | 2.80 |
| 5.1 | 596,017 | 173 | -200 | 373 | 213,694 | 981 | 2.79 |
| 6.1 | 595,748 | -269 | -151 | -118 | 213,821 | 127 | 2.79 |
| 7.1 | 595,510 | -238 | -127 | -111 | 213,815 | -6 | 2.79 |
| 8.1 | 595,283 | -227 | -67 | -160 | 213,891 | 76 | 2.78 |
| 9.1 | 595,184 | -99 | -46 | -53 | 213,924 | 33 | 2.78 |
| 10.1 | 594,915 | -269 | -74 | -195 | 213,930 | 6 | 2.78 |
| 11.1 | 594,763 | -152 | -138 | -14 | 214,105 | 175 | 2.78 |
| 12.1 | 594,661 | -102 | -129 | 27 | 214,255 | 150 | 2.78 |
| H21 1.1 | 594,437 | -224 | -156 | -68 | 214,241 | -14 | 2.77 |
| 2.1 | 594,058 | -379 | -269 | -110 | 214,214 | -27 | 2.77 |
| 3.1 | 593,702 | -356 | -197 | -159 | 214,174 | -40 | 2.77 |
| 4.1 | 591,611 | -2,091 | -158 | -1,933 | 213,429 | -745 | 2.77 |
| 5.1 | 591,906 | 295 | -185 | 480 | 214,588 | 1,159 | 2.76 |
| 6.1 | 591,740 | -166 | -111 | -55 | 214,699 | 111 | 2.76 |
| 7.1 | 591,550 | -190 | -80 | -110 | 214,861 | 162 | 2.75 |
| 8.1 | 591,449 | -101 | -72 | -29 | 214,986 | 125 | 2.75 |
| 9.1 | 591,406 | -43 | -76 | 33 | 215,033 | 47 | 2.75 |
| 10.1 | 591,150 | -256 | -58 | -198 | 215,050 | 17 | 2.75 |
| 11.1 | 591,156 | 6 | -114 | 120 | 215,183 | 133 | 2.75 |

(注1) 平成7年10月～平成17年10月の人口と世帯数は国勢調査値、平成18年1月以降の人口と世帯数は平成17年国勢調査を基準として推計したものである。

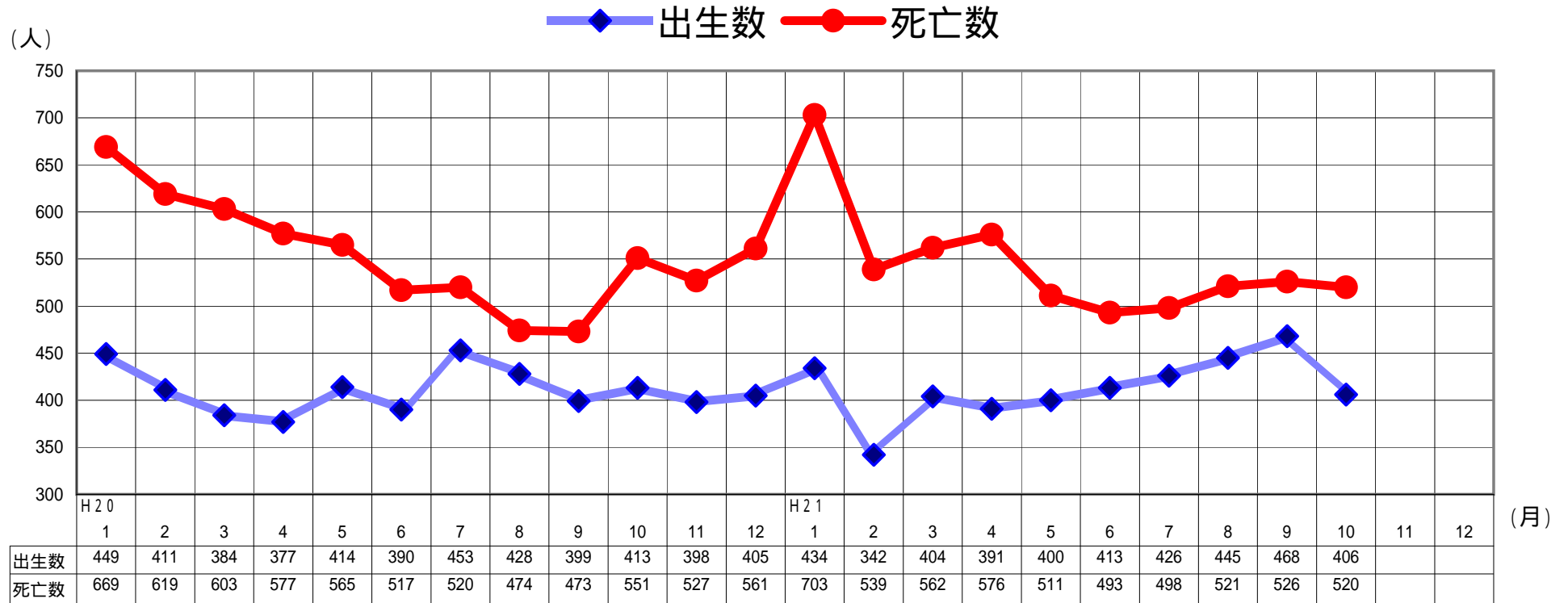
人 口 動 態 の 推 移

| 年 月 | 実 数 (人) | | | | | | | 率 (対人口1000人比) | | | |
|---------------------|---------|--------|-------|-------|--------|--------|--------|---------------|------|------|------|
| | 人口増減 | 自然増減 | 出生 死亡 | | 社会増減 | 県外転入 | 県外転出 | 出生 | 死亡 | 転入 | 転出 |
| | | | 出生 | 死亡 | | | | | | | |
| S 54年 | 4,714 | 3,593 | 8,267 | 4,674 | 1,121 | 17,073 | 15,952 | 13.8 | 7.8 | 28.5 | 26.6 |
| 55 | 3,566 | 3,236 | 8,196 | 4,960 | 330 | 16,183 | 15,853 | 13.6 | 8.2 | 26.8 | 26.2 |
| 56 | 2,701 | 3,196 | 8,006 | 4,810 | -495 | 15,806 | 16,301 | 13.2 | 7.9 | 26.0 | 26.8 |
| 57 | 2,331 | 3,199 | 7,939 | 4,740 | -868 | 15,215 | 16,083 | 13.0 | 7.8 | 24.9 | 26.4 |
| 58 | 1,899 | 3,247 | 8,238 | 4,991 | -1,348 | 14,533 | 15,881 | 13.5 | 8.2 | 23.7 | 25.9 |
| 59 | 1,625 | 2,939 | 7,982 | 5,043 | -1,314 | 14,127 | 15,441 | 13.0 | 8.2 | 23.0 | 25.1 |
| 60 | 1,304 | 2,657 | 7,508 | 4,851 | -1,353 | 13,891 | 15,244 | 12.2 | 7.9 | 22.5 | 24.7 |
| 61 | 739 | 2,362 | 7,342 | 4,980 | -1,623 | 13,208 | 14,831 | 11.9 | 8.1 | 21.4 | 24.1 |
| 62 | 259 | 2,179 | 6,989 | 4,810 | -1,920 | 13,077 | 14,997 | 11.3 | 7.8 | 21.2 | 24.3 |
| 63 | 534 | 1,707 | 6,887 | 5,180 | -1,173 | 13,233 | 14,406 | 11.2 | 8.4 | 21.4 | 23.3 |
| H 元年 | -27 | 1,450 | 6,400 | 4,950 | -1,477 | 13,373 | 14,850 | 10.4 | 8.0 | 21.7 | 24.0 |
| 2 | 252 | 1,171 | 6,398 | 5,227 | -919 | 14,142 | 15,061 | 10.4 | 8.5 | 23.0 | 24.5 |
| 3 | -386 | 830 | 6,227 | 5,397 | -1,216 | 14,020 | 15,236 | 10.1 | 8.8 | 22.8 | 24.8 |
| 4 | -750 | 615 | 6,019 | 5,404 | -1,365 | 13,633 | 14,998 | 9.8 | 8.8 | 22.1 | 24.4 |
| 5 | -182 | 308 | 5,843 | 5,535 | -490 | 13,891 | 14,381 | 9.5 | 9.0 | 22.6 | 23.4 |
| 6 | 897 | 513 | 6,042 | 5,529 | 384 | 14,139 | 13,755 | 9.8 | 9.0 | 23.0 | 22.4 |
| 7 | 610 | -33 | 5,746 | 5,779 | 643 | 14,310 | 13,667 | 9.3 | 9.4 | 23.3 | 22.2 |
| 8 | 365 | 207 | 5,614 | 5,407 | 158 | 13,979 | 13,821 | 9.1 | 8.8 | 22.7 | 22.4 |
| 9 | -78 | -78 | 5,592 | 5,670 | 0 | 14,086 | 14,086 | 9.1 | 9.2 | 22.9 | 22.9 |
| 10 | -100 | 15 | 5,643 | 5,628 | -115 | 14,391 | 14,506 | 9.2 | 9.1 | 23.4 | 23.6 |
| 11 | -368 | -463 | 5,385 | 5,848 | 95 | 14,219 | 14,124 | 8.8 | 9.5 | 23.1 | 23.0 |
| 12 | -346 | -303 | 5,647 | 5,950 | -43 | 14,209 | 14,252 | 9.2 | 9.7 | 23.2 | 23.2 |
| 13 | -73 | -192 | 5,633 | 5,825 | 119 | 14,528 | 14,409 | 9.2 | 9.5 | 23.7 | 23.5 |
| 14 | -884 | -476 | 5,382 | 5,858 | -408 | 14,398 | 14,806 | 8.8 | 9.6 | 23.5 | 24.2 |
| 15 | -1,347 | -614 | 5,465 | 6,079 | -733 | 13,636 | 14,369 | 8.9 | 10.0 | 22.3 | 23.5 |
| 16 | -1,537 | -876 | 5,307 | 6,183 | -661 | 13,625 | 14,286 | 8.7 | 10.1 | 22.3 | 23.4 |
| 17 | -2,832 | -1,254 | 5,038 | 6,292 | -1,578 | 12,807 | 14,385 | 8.3 | 10.4 | 21.1 | 23.7 |
| 18 | -2,988 | -1,069 | 5,235 | 6,304 | -1,919 | 12,264 | 14,183 | 8.7 | 10.4 | 20.3 | 23.5 |
| 19 | -4,269 | -1,567 | 5,051 | 6,618 | -2,702 | 11,949 | 14,651 | 8.4 | 11.0 | 19.9 | 24.4 |
| 20 | -4,937 | -1,735 | 4,921 | 6,656 | -3,202 | 10,938 | 14,140 | 8.3 | 11.2 | 18.4 | 23.8 |
| 月別 (H20.1~H20.12再掲) | | | | | | | | | | | |
| H20. 1 | -413 | -220 | 449 | 669 | -193 | 549 | 742 | 8.9 | 13.2 | 10.8 | 14.6 |
| 2 | -531 | -208 | 411 | 619 | -323 | 555 | 878 | 8.7 | 13.1 | 11.7 | 18.5 |
| 3 | -2,586 | -219 | 384 | 603 | -2,367 | 1,831 | 4,198 | 7.6 | 11.9 | 36.3 | 83.2 |
| 4 | 173 | -200 | 377 | 577 | 373 | 2,195 | 1,822 | 7.7 | 11.8 | 44.9 | 37.3 |
| 5 | -269 | -151 | 414 | 565 | -118 | 670 | 788 | 8.2 | 11.2 | 13.3 | 15.6 |
| 6 | -238 | -127 | 390 | 517 | -111 | 700 | 811 | 8.0 | 10.6 | 14.3 | 16.6 |
| 7 | -227 | -67 | 453 | 520 | -160 | 812 | 972 | 9.0 | 10.3 | 16.1 | 19.3 |
| 8 | -99 | -46 | 428 | 474 | -53 | 830 | 883 | 8.5 | 9.4 | 16.5 | 17.5 |
| 9 | -269 | -74 | 399 | 473 | -195 | 771 | 966 | 8.2 | 9.7 | 15.8 | 19.8 |
| 10 | -152 | -138 | 413 | 551 | -14 | 837 | 851 | 8.2 | 10.9 | 16.6 | 16.9 |
| 11 | -102 | -129 | 398 | 527 | 27 | 601 | 574 | 8.2 | 10.8 | 12.3 | 11.8 |
| 12 | -224 | -156 | 405 | 561 | -68 | 587 | 655 | 8.0 | 11.1 | 11.7 | 13.0 |
| H21. 1 | -379 | -269 | 434 | 703 | -110 | 643 | 753 | 8.6 | 13.9 | 12.7 | 14.9 |
| 2 | -356 | -197 | 342 | 539 | -159 | 613 | 772 | 7.5 | 11.8 | 13.5 | 17.0 |
| 3 | -2,091 | -158 | 404 | 562 | -1,933 | 2,220 | 4,153 | 8.0 | 11.2 | 44.2 | 82.7 |
| 4 | 295 | -185 | 391 | 576 | 480 | 2,202 | 1,722 | 8.0 | 11.8 | 45.3 | 35.4 |
| 5 | -166 | -111 | 400 | 511 | -55 | 672 | 727 | 8.0 | 10.2 | 13.4 | 14.5 |
| 6 | -190 | -80 | 413 | 493 | -110 | 673 | 783 | 8.5 | 10.1 | 13.8 | 16.1 |
| 7 | -101 | -72 | 426 | 498 | -29 | 919 | 948 | 8.5 | 9.9 | 18.3 | 18.9 |
| 8 | -43 | -76 | 445 | 521 | 33 | 814 | 781 | 8.9 | 10.4 | 16.2 | 15.5 |
| 9 | -256 | -58 | 468 | 526 | -198 | 651 | 849 | 9.6 | 10.8 | 13.4 | 17.5 |
| 10 | 6 | -114 | 406 | 520 | 120 | 883 | 763 | 8.1 | 10.4 | 17.6 | 15.2 |

(注)率(対人口1000人比)は次の式により、年率換算したものである。

$$\text{率} = \text{月間件数} \div \text{月間日数} \times \text{年間日数} \div \text{月初人口} \times 1000$$

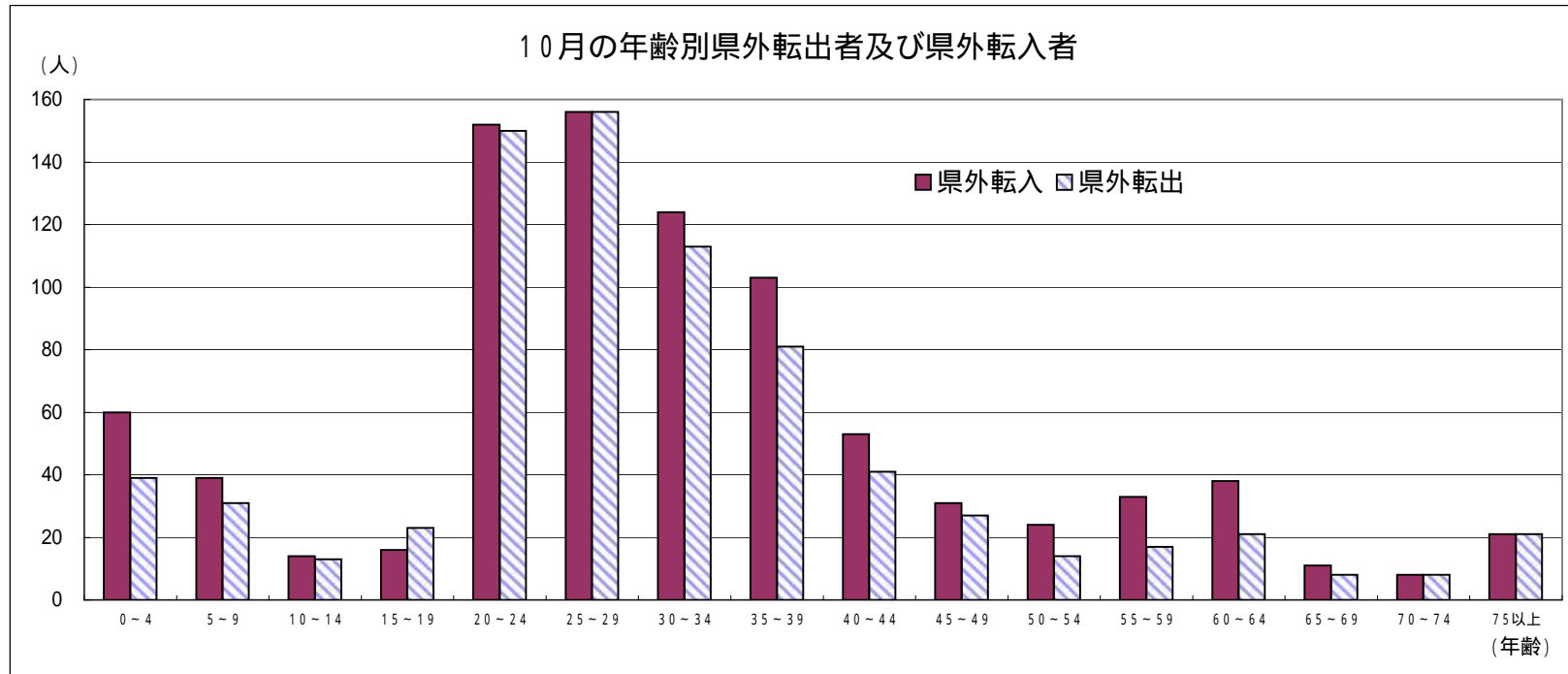
自然動態推移 (出生数・死亡数)



10月の社会動態(年齢別、男女別県外転入及び県外転出者)

| | 県外転入 | | | 県外転出 | | | 転出入超過数(A) - (B) | | |
|--------|-------------|-------------|-------------|-------------|-------------|-------------|-----------------|------------|------------|
| | 男 | 女 | 計(A) | 男 | 女 | 計(B) | 男 | 女 | 総数 |
| 0～4歳 | 28 (28) | 32 (31) | 60 (59) | 14 (14) | 25 (24) | 39 (38) | 14 [14] | 7 [7] | 21 [21] |
| 5～9歳 | 15 (14) | 24 (24) | 39 (38) | 14 (14) | 17 (15) | 31 (29) | 1 [0] | 7 [9] | 8 [9] |
| 10～14歳 | 4 (4) | 10 (10) | 14 (14) | 6 (6) | 7 (5) | 13 (11) | -2 [-2] | 3 [5] | 1 [3] |
| 15～19歳 | 6 (6) | 10 (9) | 16 (15) | 14 (13) | 9 (7) | 23 (20) | -8 [-7] | 1 [2] | -7 [-5] |
| 20～24歳 | 66 (41) | 86 (42) | 152 (83) | 78 (73) | 72 (56) | 150 (129) | -12 [-32] | 14 [-14] | 2 [-46] |
| 25～29歳 | 88 (76) | 68 (52) | 156 (128) | 82 (70) | 74 (58) | 156 (128) | 6 [6] | -6 [-6] | 0 [0] |
| 30～34歳 | 63 (56) | 61 (57) | 124 (113) | 55 (49) | 58 (49) | 113 (98) | 8 [7] | 3 [8] | 11 [15] |
| 35～39歳 | 51 (48) | 52 (47) | 103 (95) | 48 (44) | 33 (29) | 81 (73) | 3 [4] | 19 [18] | 22 [22] |
| 40～44歳 | 32 (31) | 21 (18) | 53 (49) | 29 (27) | 12 (11) | 41 (38) | 3 [4] | 9 [7] | 12 [11] |
| 45～49歳 | 23 (22) | 8 (7) | 31 (29) | 21 (19) | 6 (5) | 27 (24) | 2 [3] | 2 [2] | 4 [5] |
| 50～54歳 | 15 (15) | 9 (8) | 24 (23) | 9 (9) | 5 (4) | 14 (13) | 6 [6] | 4 [4] | 10 [10] |
| 55～59歳 | 22 (21) | 11 (11) | 33 (32) | 7 (7) | 10 (9) | 17 (16) | 15 [14] | 1 [2] | 16 [16] |
| 60～64歳 | 26 (25) | 12 (12) | 38 (37) | 13 (13) | 8 (7) | 21 (20) | 13 [12] | 4 [5] | 17 [17] |
| 65～69歳 | 9 (9) | 2 (2) | 11 (11) | 6 (5) | 2 (2) | 8 (7) | 3 [4] | 0 [0] | 3 [4] |
| 70～74歳 | 4 (4) | 4 (4) | 8 (8) | 2 (2) | 6 (6) | 8 (8) | 2 [2] | -2 [-2] | 0 [0] |
| 75歳以上 | 7 (7) | 14 (14) | 21 (21) | 5 (5) | 16 (16) | 21 (21) | 2 [2] | -2 [-2] | 0 [0] |
| 計 | 459 (407) | 424 (348) | 883 (755) | 403 (370) | 360 (303) | 763 (673) | 56 [37] | 64 [45] | 120 [82] |

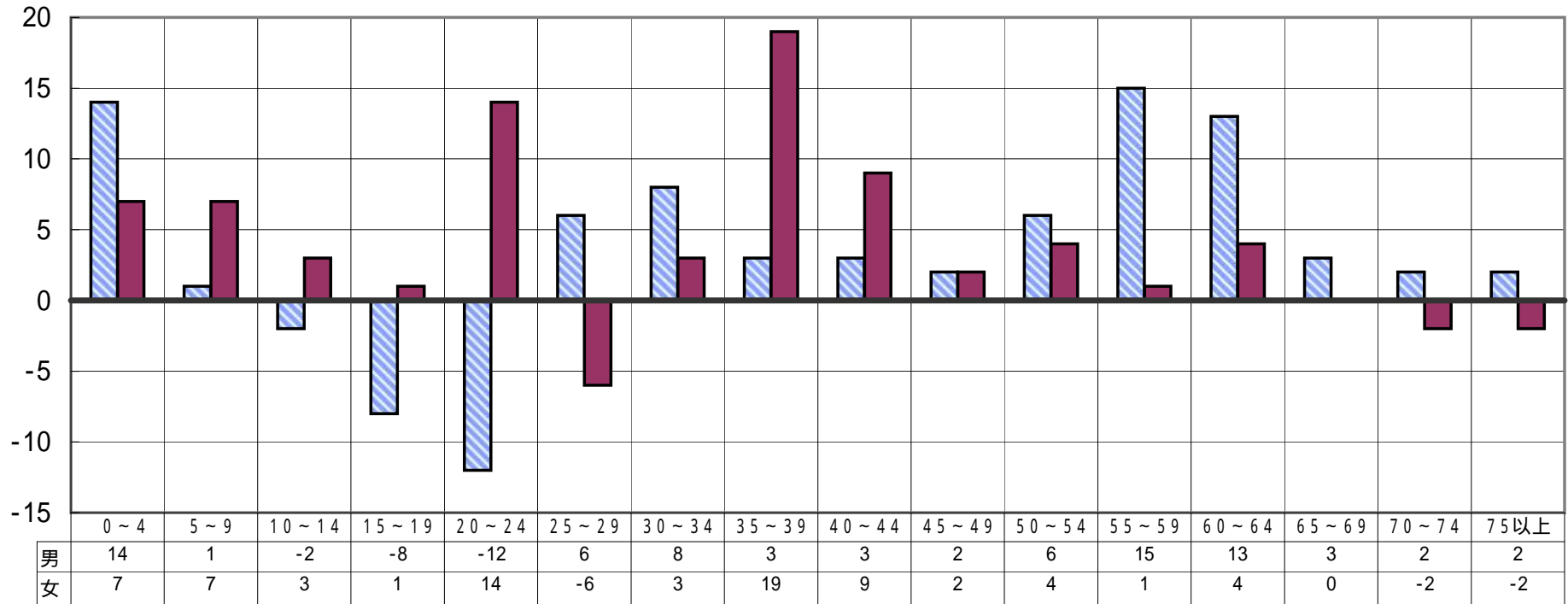
()は日本人で内数、[]は日本人の転出入超過数



10月の転出入超過数

■ 男 ■ 女

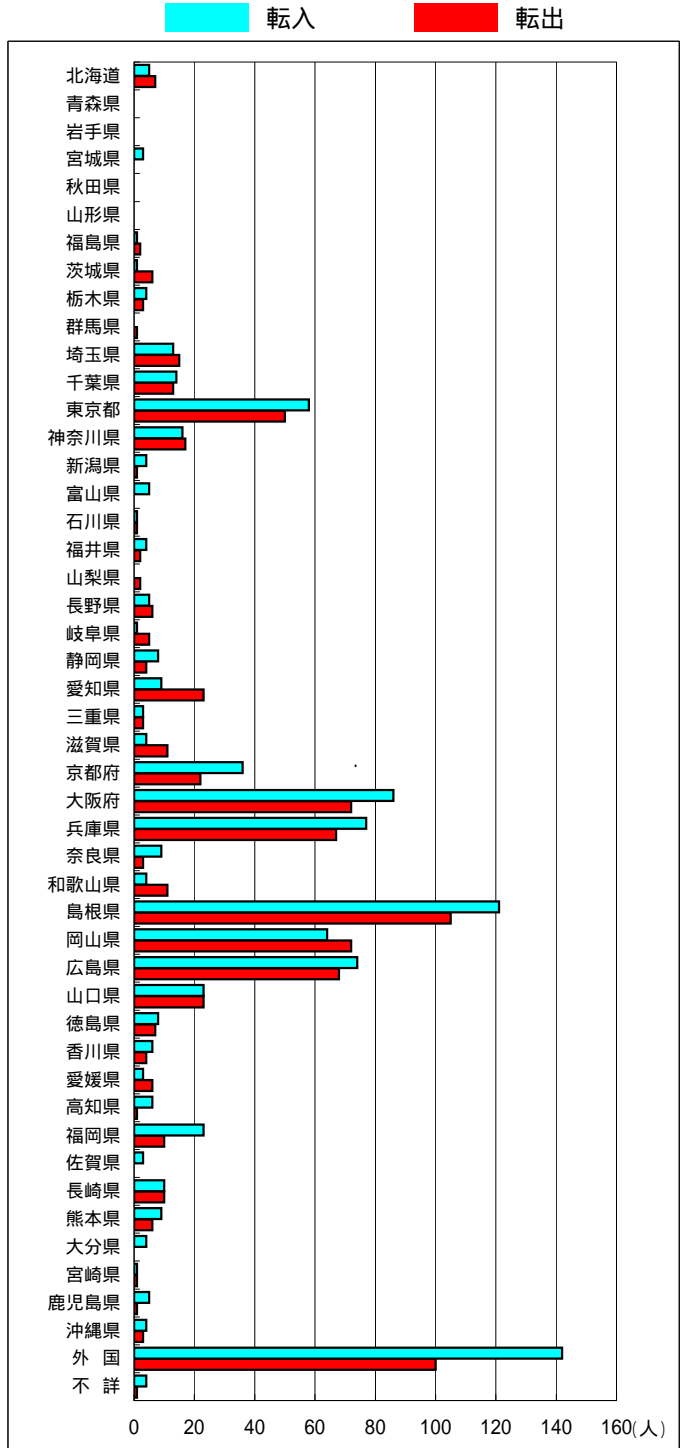
(人)



(年齢)

10月の地域別県外転入出者数

| | 転入 | | | 転出 | | |
|------|-----|-----|-----|-----|-----|-----|
| | 男 | 女 | 総数 | 男 | 女 | 総数 |
| 北海道 | 2 | 3 | 5 | 4 | 3 | 7 |
| 青森県 | 0 | 0 | 0 | 0 | 0 | 0 |
| 岩手県 | 0 | 0 | 0 | 0 | 0 | 0 |
| 宮城県 | 2 | 1 | 3 | 0 | 0 | 0 |
| 秋田県 | 0 | 0 | 0 | 0 | 0 | 0 |
| 山形県 | 0 | 0 | 0 | 0 | 0 | 0 |
| 福島県 | 1 | 0 | 1 | 2 | 0 | 2 |
| 茨城県 | 1 | 0 | 1 | 2 | 4 | 6 |
| 栃木県 | 3 | 1 | 4 | 0 | 3 | 3 |
| 群馬県 | 0 | 0 | 0 | 0 | 1 | 1 |
| 埼玉県 | 9 | 4 | 13 | 7 | 8 | 15 |
| 千葉県 | 7 | 7 | 14 | 6 | 7 | 13 |
| 東京都 | 26 | 32 | 58 | 30 | 20 | 50 |
| 神奈川県 | 11 | 5 | 16 | 9 | 8 | 17 |
| 新潟県 | 2 | 2 | 4 | 1 | 0 | 1 |
| 富山県 | 3 | 2 | 5 | 0 | 0 | 0 |
| 石川県 | 1 | 0 | 1 | 1 | 0 | 1 |
| 福井県 | 1 | 3 | 4 | 1 | 1 | 2 |
| 山梨県 | 1 | 1 | 2 | 0 | 0 | 0 |
| 長野県 | 4 | 1 | 5 | 4 | 2 | 6 |
| 岐阜県 | 1 | 0 | 1 | 2 | 3 | 5 |
| 静岡県 | 6 | 2 | 8 | 2 | 2 | 4 |
| 愛知県 | 4 | 5 | 9 | 17 | 6 | 23 |
| 三重県 | 2 | 1 | 3 | 0 | 3 | 3 |
| 滋賀県 | 4 | 0 | 4 | 6 | 5 | 11 |
| 京都府 | 20 | 16 | 36 | 13 | 9 | 22 |
| 大阪府 | 44 | 42 | 86 | 39 | 33 | 72 |
| 兵庫県 | 41 | 36 | 77 | 32 | 35 | 67 |
| 奈良県 | 6 | 3 | 9 | 2 | 1 | 3 |
| 和歌山県 | 1 | 3 | 4 | 6 | 5 | 11 |
| 島根県 | 65 | 56 | 121 | 48 | 57 | 105 |
| 岡山県 | 35 | 29 | 64 | 39 | 33 | 72 |
| 広島県 | 44 | 30 | 74 | 46 | 22 | 68 |
| 山口県 | 10 | 13 | 23 | 15 | 8 | 23 |
| 徳島県 | 3 | 5 | 8 | 3 | 4 | 7 |
| 香川県 | 2 | 4 | 6 | 2 | 2 | 4 |
| 愛媛県 | 1 | 2 | 3 | 4 | 2 | 6 |
| 高知県 | 1 | 5 | 6 | 1 | 0 | 1 |
| 福岡県 | 15 | 8 | 23 | 6 | 4 | 10 |
| 佐賀県 | 3 | 0 | 3 | 0 | 0 | 0 |
| 長崎県 | 5 | 5 | 10 | 6 | 4 | 10 |
| 熊本県 | 5 | 4 | 9 | 6 | 0 | 6 |
| 大分県 | 3 | 1 | 4 | 0 | 0 | 0 |
| 宮崎県 | 0 | 1 | 1 | 1 | 0 | 1 |
| 鹿児島県 | 1 | 4 | 5 | 1 | 0 | 1 |
| 沖縄県 | 2 | 2 | 4 | 2 | 1 | 3 |
| 外国 | 58 | 84 | 142 | 37 | 63 | 100 |
| 不詳 | 3 | 1 | 4 | 0 | 1 | 1 |
| 総数 | 459 | 424 | 883 | 403 | 360 | 763 |



平成21年11月1日現在市町村別推計人口及び平成21年10月人口動態

| 市町村 | 推計世帯数 | 推計人口 (平成21年11月1日現在) | | | 人口増減 (平成21年10月) | | | 自然動態 | | | | | | | 社会動態 | | | | | | | | | | | | |
|------|---------|------------------------|---------|---------|--------------------|------|------|------|-----|-----|-----|-----|-----|-----|------|-----|-----|-------|-----|-----|-----|-----|-------|-----|-----|-----|-----|
| | | 総数 | 男 | 女 | 総数 | 男 | 女 | 自然増減 | | | 出生 | | 死亡 | | 社会増減 | | | 転入 | | | | 転出 | | | | | |
| | | | | | | | | 総数 | 男 | 女 | 総数 | うち男 | 総数 | うち男 | 総数 | 男 | 女 | 総数 | 県外 | うち男 | 県内 | うち男 | 総数 | 県外 | うち男 | 県内 | うち男 |
| | | | | | | | | | | | | | | | | | | | | | | | | | | | |
| 県計 | 215,183 | 591,156 | 282,150 | 309,006 | 6 | 9 | -3 | -114 | -47 | -67 | 406 | 209 | 520 | 256 | 120 | 56 | 64 | 1,367 | 883 | 459 | 484 | 230 | 1,247 | 763 | 403 | 484 | 230 |
| 市計 | 163,866 | 432,743 | 207,492 | 225,251 | 218 | 109 | 109 | -19 | -2 | -17 | 325 | 170 | 344 | 172 | 237 | 111 | 126 | 1,119 | 779 | 414 | 340 | 173 | 882 | 622 | 346 | 260 | 130 |
| 郡計 | 51,317 | 158,413 | 74,658 | 83,755 | -212 | -100 | -112 | -95 | -45 | -50 | 81 | 39 | 176 | 84 | -117 | -55 | -62 | 248 | 104 | 45 | 144 | 57 | 365 | 141 | 57 | 224 | 100 |
| 東部地区 | 88,951 | 241,414 | 116,997 | 124,417 | 51 | 32 | 19 | -29 | -7 | -22 | 173 | 86 | 202 | 93 | 80 | 39 | 41 | 520 | 361 | 197 | 159 | 73 | 440 | 274 | 151 | 166 | 80 |
| 中部地区 | 37,345 | 109,115 | 51,379 | 57,736 | -32 | -8 | -24 | -26 | -14 | -12 | 80 | 43 | 106 | 57 | -6 | 6 | -12 | 202 | 103 | 45 | 99 | 45 | 208 | 99 | 39 | 109 | 45 |
| 西部地区 | 88,887 | 240,627 | 113,774 | 126,853 | -13 | -15 | 2 | -59 | -26 | -33 | 153 | 80 | 212 | 106 | 46 | 11 | 35 | 645 | 419 | 217 | 226 | 112 | 599 | 390 | 213 | 209 | 105 |
| 鳥取市 | 74,996 | 198,360 | 96,602 | 101,758 | 111 | 56 | 55 | 6 | 4 | 2 | 154 | 76 | 148 | 72 | 105 | 52 | 53 | 447 | 337 | 186 | 110 | 56 | 342 | 239 | 135 | 103 | 55 |
| 米子市 | 57,257 | 148,242 | 70,178 | 78,064 | 108 | 37 | 71 | -9 | -5 | -4 | 109 | 57 | 118 | 62 | 117 | 42 | 75 | 485 | 339 | 178 | 146 | 71 | 368 | 277 | 160 | 91 | 47 |
| 倉吉市 | 18,431 | 50,823 | 23,779 | 27,044 | 30 | 23 | 7 | -9 | 0 | -9 | 44 | 26 | 53 | 26 | 39 | 23 | 16 | 112 | 54 | 25 | 58 | 31 | 73 | 46 | 21 | 27 | 12 |
| 境港市 | 13,182 | 35,318 | 16,933 | 18,385 | -31 | -7 | -24 | -7 | -1 | -6 | 18 | 11 | 25 | 12 | -24 | -6 | -18 | 75 | 49 | 25 | 26 | 15 | 99 | 60 | 30 | 39 | 16 |
| 岩美郡 | 4,100 | 12,523 | 5,904 | 6,619 | -28 | -10 | -18 | -11 | -2 | -9 | 6 | 3 | 17 | 5 | -17 | -8 | -9 | 14 | 1 | 1 | 13 | 4 | 31 | 9 | 1 | 22 | 12 |
| 岩美町 | 4,100 | 12,523 | 5,904 | 6,619 | -28 | -10 | -18 | -11 | -2 | -9 | 6 | 3 | 17 | 5 | -17 | -8 | -9 | 14 | 1 | 1 | 13 | 4 | 31 | 9 | 1 | 22 | 12 |
| 八頭郡 | 9,855 | 30,531 | 14,491 | 16,040 | -32 | -14 | -18 | -24 | -9 | -15 | 13 | 7 | 37 | 16 | -8 | -5 | -3 | 59 | 23 | 10 | 36 | 13 | 67 | 26 | 15 | 41 | 13 |
| 若桜町 | 1,429 | 3,878 | 1,808 | 2,070 | -16 | -10 | -6 | -6 | -4 | -2 | 0 | 0 | 6 | 4 | -10 | -6 | -4 | 1 | 0 | 0 | 1 | 0 | 11 | 4 | 2 | 7 | 4 |
| 智頭町 | 2,732 | 7,982 | 3,780 | 4,202 | -19 | -7 | -12 | -6 | -2 | -4 | 4 | 2 | 10 | 4 | -13 | -5 | -8 | 14 | 7 | 2 | 7 | 2 | 27 | 8 | 3 | 19 | 6 |
| 八頭町 | 5,694 | 18,671 | 8,903 | 9,768 | 3 | 3 | 0 | -12 | -3 | -9 | 9 | 5 | 21 | 8 | 15 | 6 | 9 | 44 | 16 | 8 | 28 | 11 | 29 | 14 | 10 | 15 | 3 |
| 東伯郡 | 18,914 | 58,292 | 27,600 | 30,692 | -62 | -31 | -31 | -17 | -14 | -3 | 36 | 17 | 53 | 31 | -45 | -17 | -28 | 90 | 49 | 20 | 41 | 14 | 135 | 53 | 18 | 82 | 33 |
| 三朝町 | 2,519 | 7,099 | 3,339 | 3,760 | -21 | -10 | -11 | -5 | -2 | -3 | 3 | 2 | 8 | 4 | -16 | -8 | -8 | 4 | 3 | 0 | 1 | 0 | 20 | 11 | 3 | 9 | 5 |
| 湯梨浜町 | 5,564 | 17,176 | 8,205 | 8,971 | -22 | -15 | -7 | -4 | -7 | 3 | 11 | 2 | 15 | 9 | -18 | -8 | -10 | 32 | 15 | 7 | 17 | 6 | 50 | 16 | 7 | 34 | 14 |
| 琴浦町 | 5,948 | 18,548 | 8,718 | 9,830 | -21 | -10 | -11 | -8 | -7 | -1 | 12 | 5 | 20 | 12 | -13 | -3 | -10 | 21 | 13 | 6 | 8 | 4 | 34 | 10 | 3 | 24 | 10 |
| 北栄町 | 4,883 | 15,469 | 7,338 | 8,131 | 2 | 4 | -2 | 0 | 2 | -2 | 10 | 8 | 10 | 6 | 2 | 2 | 0 | 33 | 18 | 7 | 15 | 4 | 31 | 16 | 5 | 15 | 4 |
| 西伯郡 | 13,840 | 44,429 | 20,843 | 23,586 | -69 | -34 | -35 | -26 | -11 | -15 | 23 | 12 | 49 | 23 | -43 | -23 | -20 | 68 | 21 | 10 | 47 | 21 | 111 | 43 | 19 | 68 | 35 |
| 日吉津村 | 1,040 | 3,246 | 1,504 | 1,742 | -3 | -2 | -1 | 0 | -1 | 1 | 1 | 0 | 1 | 1 | -3 | -1 | -2 | 10 | 2 | 1 | 8 | 5 | 13 | 1 | 0 | 12 | 7 |
| 大山町 | 5,474 | 17,788 | 8,360 | 9,428 | -37 | -11 | -26 | -12 | 0 | -12 | 9 | 6 | 21 | 6 | -25 | -11 | -14 | 21 | 7 | 3 | 14 | 5 | 46 | 23 | 8 | 23 | 11 |
| 南部町 | 3,645 | 11,674 | 5,472 | 6,202 | -10 | -6 | -4 | -11 | -4 | -7 | 3 | 2 | 14 | 6 | 1 | -2 | 3 | 22 | 3 | 2 | 19 | 9 | 21 | 4 | 4 | 17 | 9 |
| 伯耆町 | 3,681 | 11,721 | 5,507 | 6,214 | -19 | -15 | -4 | -3 | -6 | 3 | 10 | 4 | 13 | 10 | -16 | -9 | -7 | 15 | 9 | 4 | 6 | 2 | 31 | 15 | 7 | 16 | 8 |
| 日野郡 | 4,608 | 12,638 | 5,820 | 6,818 | -21 | -11 | -10 | -17 | -9 | -8 | 3 | 0 | 20 | 9 | -4 | -2 | -2 | 17 | 10 | 4 | 7 | 5 | 21 | 10 | 4 | 11 | 7 |
| 日南町 | 2,115 | 5,482 | 2,512 | 2,970 | -7 | -5 | -2 | -7 | -5 | -2 | 0 | 0 | 7 | 5 | 0 | 0 | 0 | 9 | 7 | 3 | 2 | 2 | 9 | 2 | 1 | 7 | 4 |
| 日野町 | 1,414 | 3,801 | 1,752 | 2,049 | -8 | -3 | -5 | -8 | -2 | -6 | 0 | 0 | 8 | 2 | 0 | -1 | 1 | 7 | 3 | 1 | 4 | 2 | 7 | 5 | 2 | 2 | 2 |
| 江府町 | 1,079 | 3,355 | 1,556 | 1,799 | -6 | -3 | -3 | -2 | -2 | 0 | 3 | 0 | 5 | 2 | -4 | -1 | -3 | 1 | 0 | 0 | 1 | 1 | 5 | 3 | 1 | 2 | 1 |