

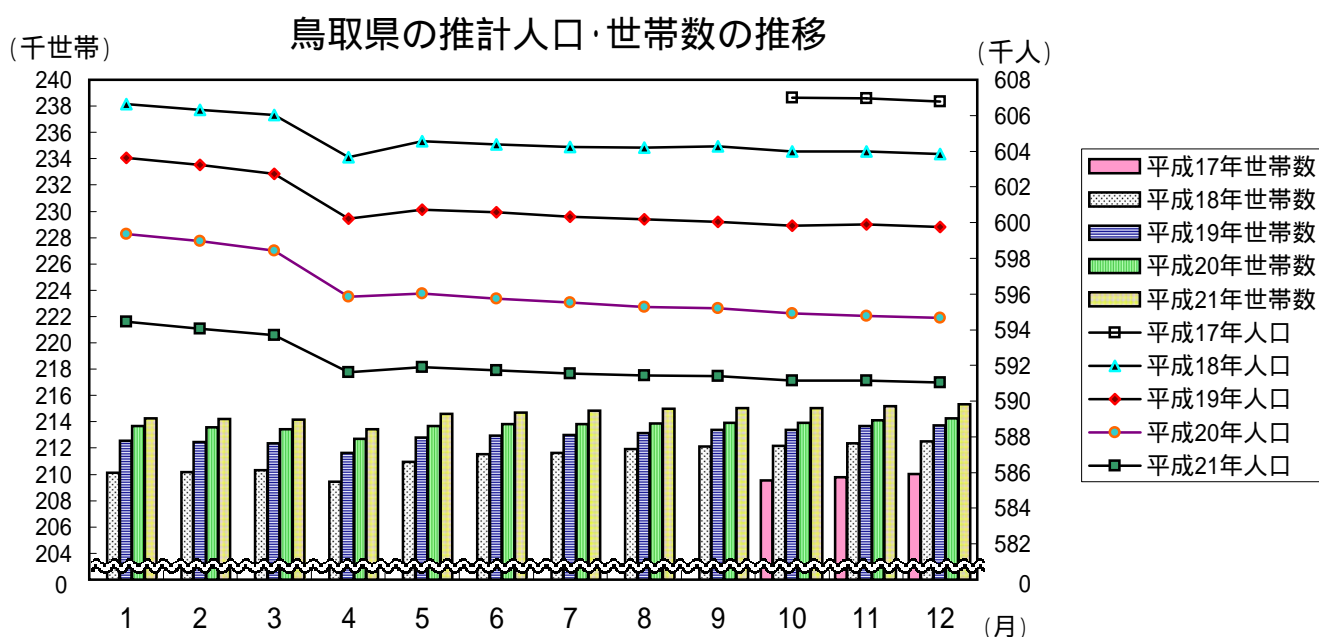
鳥取県人口移動調査結果速報

《平成21年12月1日現在》

推計人口及び推計世帯数は、平成17年国勢調査を基準として推計したものです。

推計人口 591,025 人
 (男 282,061人、女 308,964人)
 推計世帯数 215,325 世帯

推計人口は、前月と比べ131人減少しました。
 内訳は、自然減が225人で、社会増が94人でした。
 前年同月に比べ自然減の幅が大きくなったのは、出生数が減少し死亡数が増加したため、社会増の幅が大きくなったのは、転出数が減少したためです。



(単位:人、世帯、%)

区 分	平21・12・1	平21・11・1	平20・12・1	対 前 月		対 前 年 同 月	
				増減数	増減率	増減数	増減率
推計人口	591,025	591,156	594,661	-131	-0.02	-3,636	-0.61
男	282,061	282,150	283,830	-89	-0.03	-1,769	-0.62
女	308,964	309,006	310,831	-42	-0.01	-1,867	-0.60
推計世帯数	215,325	215,183	214,255	142	0.07	1,070	0.50
自然増減	-225	-114	-129				
出生数	354	406	398	-52		-44	
死亡数	579	520	527	59		52	
社会増減	94	120	27				
転入数	587	883	601	-296		-14	
転出数	493	763	574	-270		-81	

上表の転入、転出は県外を対象としたものの数値である。

11月中の市町村別人口動態

人口増加市町村
(2市町)

市町村	増減数 (前月比)
米子市	79
琴浦町	5

人口減少市町村
(17市町村)

市町村	増減数 (前月比)
鳥取市	-31
八頭町	-26
北栄町	-26
境港市	-22
智頭町	-21
三朝町	-18
日南町	-14
湯梨浜町	-13
岩美町	-9
日野町	-9
若桜町	-7
倉吉市	-6
大山町	-5
日吉津村	-4
南部町	-2
伯耆町	-1
江府町	-1

県計	131人減少
----	--------

人口と世帯数の月別推移

年月日	人 口				世 帯 数		一世帯 当たり 人 員
	総 数	前1ヶ月間の増減数			総世帯数	月間増減数	
		人口増加	自然増減	社会増減			
H7 10.1	614,929	-	-	-	189,405	-	3.25
H12 10.1	613,289	-	-	-	201,067	-	3.05
H17 10.1	607,012	-	-	-	209,541	-	2.90
H18 1.1	606,631	-156	-173	17	210,112	85	2.89
2.1	606,310	-321	-222	-99	210,186	74	2.88
3.1	606,018	-292	-145	-147	210,320	134	2.88
4.1	603,677	-2,341	-108	-2,233	209,456	-864	2.88
5.1	604,555	878	-99	977	210,976	1,520	2.87
6.1	604,395	-160	-53	-107	211,529	553	2.86
7.1	604,253	-142	-23	-119	211,653	124	2.85
8.1	604,216	-37	-66	29	211,908	255	2.85
9.1	604,266	50	-2	52	212,101	193	2.85
10.1	603,987	-279	-72	-207	212,177	76	2.85
11.1	603,994	7	-41	48	212,377	200	2.84
12.1	603,825	-169	-80	-89	212,498	121	2.84
H19 1.1	603,643	-182	-158	-24	212,578	80	2.84
2.1	603,218	-425	-206	-219	212,469	-109	2.84
3.1	602,717	-501	-174	-327	212,346	-123	2.84
4.1	600,209	-2,508	-217	-2,291	211,615	-731	2.84
5.1	600,707	498	-141	639	212,780	1,165	2.82
6.1	600,563	-144	-109	-35	212,951	171	2.82
7.1	600,324	-239	-74	-165	213,014	63	2.82
8.1	600,177	-147	-57	-90	213,166	152	2.82
9.1	600,035	-142	-69	-73	213,364	198	2.81
10.1	599,830	-205	-57	-148	213,383	19	2.81
11.1	599,911	81	-81	162	213,681	298	2.81
12.1	599,759	-152	-177	25	213,748	67	2.81
H20 1.1	599,374	-385	-205	-180	213,675	-73	2.81
2.1	598,961	-413	-220	-193	213,598	-77	2.80
3.1	598,430	-531	-208	-323	213,448	-150	2.80
4.1	595,844	-2,586	-219	-2,367	212,713	-735	2.80
5.1	596,017	173	-200	373	213,694	981	2.79
6.1	595,748	-269	-151	-118	213,821	127	2.79
7.1	595,510	-238	-127	-111	213,815	-6	2.79
8.1	595,283	-227	-67	-160	213,891	76	2.78
9.1	595,184	-99	-46	-53	213,924	33	2.78
10.1	594,915	-269	-74	-195	213,930	6	2.78
11.1	594,763	-152	-138	-14	214,105	175	2.78
12.1	594,661	-102	-129	27	214,255	150	2.78
H21 1.1	594,437	-224	-156	-68	214,241	-14	2.77
2.1	594,058	-379	-269	-110	214,214	-27	2.77
3.1	593,702	-356	-197	-159	214,174	-40	2.77
4.1	591,611	-2,091	-158	-1,933	213,429	-745	2.77
5.1	591,906	295	-185	480	214,588	1,159	2.76
6.1	591,740	-166	-111	-55	214,699	111	2.76
7.1	591,550	-190	-80	-110	214,861	162	2.75
8.1	591,449	-101	-72	-29	214,986	125	2.75
9.1	591,406	-43	-76	33	215,033	47	2.75
10.1	591,150	-256	-58	-198	215,050	17	2.75
11.1	591,156	6	-114	120	215,183	133	2.75
12.1	591,025	-131	-225	94	215,325	142	2.74

(注1) 平成7年10月～平成17年10月の人口と世帯数は国勢調査値、平成18年1月以降の人口と世帯数は平成17年国勢調査を基準として推計したものである。

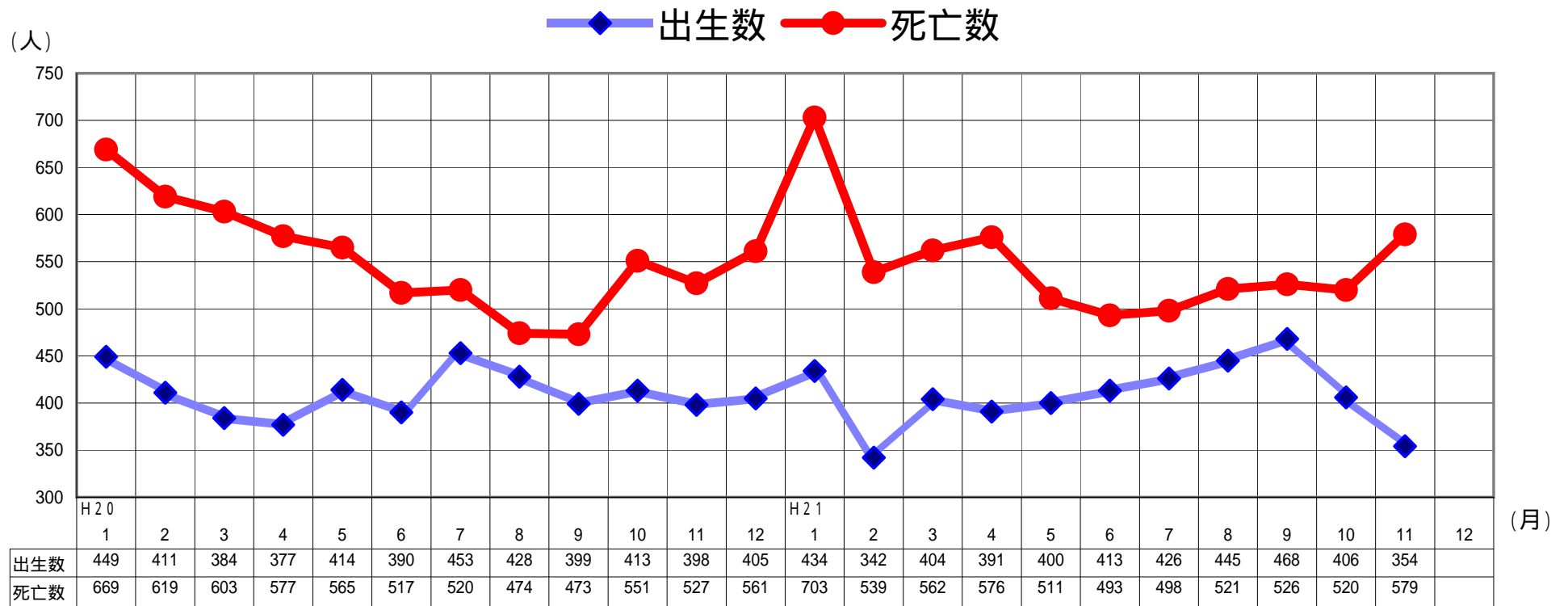
人 口 動 態 の 推 移

年 月	実 数 (人)							率 (対人口1000人比)			
	人口増減	自然増減	出生 死亡		社会増減	県外転入	県外転出	出生	死亡	転入	転出
			出生	死亡							
S 54年	4,714	3,593	8,267	4,674	1,121	17,073	15,952	13.8	7.8	28.5	26.6
55	3,566	3,236	8,196	4,960	330	16,183	15,853	13.6	8.2	26.8	26.2
56	2,701	3,196	8,006	4,810	-495	15,806	16,301	13.2	7.9	26.0	26.8
57	2,331	3,199	7,939	4,740	-868	15,215	16,083	13.0	7.8	24.9	26.4
58	1,899	3,247	8,238	4,991	-1,348	14,533	15,881	13.5	8.2	23.7	25.9
59	1,625	2,939	7,982	5,043	-1,314	14,127	15,441	13.0	8.2	23.0	25.1
60	1,304	2,657	7,508	4,851	-1,353	13,891	15,244	12.2	7.9	22.5	24.7
61	739	2,362	7,342	4,980	-1,623	13,208	14,831	11.9	8.1	21.4	24.1
62	259	2,179	6,989	4,810	-1,920	13,077	14,997	11.3	7.8	21.2	24.3
63	534	1,707	6,887	5,180	-1,173	13,233	14,406	11.2	8.4	21.4	23.3
H 元年	-27	1,450	6,400	4,950	-1,477	13,373	14,850	10.4	8.0	21.7	24.0
2	252	1,171	6,398	5,227	-919	14,142	15,061	10.4	8.5	23.0	24.5
3	-386	830	6,227	5,397	-1,216	14,020	15,236	10.1	8.8	22.8	24.8
4	-750	615	6,019	5,404	-1,365	13,633	14,998	9.8	8.8	22.1	24.4
5	-182	308	5,843	5,535	-490	13,891	14,381	9.5	9.0	22.6	23.4
6	897	513	6,042	5,529	384	14,139	13,755	9.8	9.0	23.0	22.4
7	610	-33	5,746	5,779	643	14,310	13,667	9.3	9.4	23.3	22.2
8	365	207	5,614	5,407	158	13,979	13,821	9.1	8.8	22.7	22.4
9	-78	-78	5,592	5,670	0	14,086	14,086	9.1	9.2	22.9	22.9
10	-100	15	5,643	5,628	-115	14,391	14,506	9.2	9.1	23.4	23.6
11	-368	-463	5,385	5,848	95	14,219	14,124	8.8	9.5	23.1	23.0
12	-346	-303	5,647	5,950	-43	14,209	14,252	9.2	9.7	23.2	23.2
13	-73	-192	5,633	5,825	119	14,528	14,409	9.2	9.5	23.7	23.5
14	-884	-476	5,382	5,858	-408	14,398	14,806	8.8	9.6	23.5	24.2
15	-1,347	-614	5,465	6,079	-733	13,636	14,369	8.9	10.0	22.3	23.5
16	-1,537	-876	5,307	6,183	-661	13,625	14,286	8.7	10.1	22.3	23.4
17	-2,832	-1,254	5,038	6,292	-1,578	12,807	14,385	8.3	10.4	21.1	23.7
18	-2,988	-1,069	5,235	6,304	-1,919	12,264	14,183	8.7	10.4	20.3	23.5
19	-4,269	-1,567	5,051	6,618	-2,702	11,949	14,651	8.4	11.0	19.9	24.4
20	-4,937	-1,735	4,921	6,656	-3,202	10,938	14,140	8.3	11.2	18.4	23.8
月別 (H20.1~H20.12再掲)											
H20. 1	-413	-220	449	669	-193	549	742	8.9	13.2	10.8	14.6
2	-531	-208	411	619	-323	555	878	8.7	13.1	11.7	18.5
3	-2,586	-219	384	603	-2,367	1,831	4,198	7.6	11.9	36.3	83.2
4	173	-200	377	577	373	2,195	1,822	7.7	11.8	44.9	37.3
5	-269	-151	414	565	-118	670	788	8.2	11.2	13.3	15.6
6	-238	-127	390	517	-111	700	811	8.0	10.6	14.3	16.6
7	-227	-67	453	520	-160	812	972	9.0	10.3	16.1	19.3
8	-99	-46	428	474	-53	830	883	8.5	9.4	16.5	17.5
9	-269	-74	399	473	-195	771	966	8.2	9.7	15.8	19.8
10	-152	-138	413	551	-14	837	851	8.2	10.9	16.6	16.9
11	-102	-129	398	527	27	601	574	8.2	10.8	12.3	11.8
12	-224	-156	405	561	-68	587	655	8.0	11.1	11.7	13.0
H21. 1	-379	-269	434	703	-110	643	753	8.6	13.9	12.7	14.9
2	-356	-197	342	539	-159	613	772	7.5	11.8	13.5	17.0
3	-2,091	-158	404	562	-1,933	2,220	4,153	8.0	11.2	44.2	82.7
4	295	-185	391	576	480	2,202	1,722	8.0	11.8	45.3	35.4
5	-166	-111	400	511	-55	672	727	8.0	10.2	13.4	14.5
6	-190	-80	413	493	-110	673	783	8.5	10.1	13.8	16.1
7	-101	-72	426	498	-29	919	948	8.5	9.9	18.3	18.9
8	-43	-76	445	521	33	814	781	8.9	10.4	16.2	15.5
9	-256	-58	468	526	-198	651	849	9.6	10.8	13.4	17.5
10	6	-114	406	520	120	883	763	8.1	10.4	17.6	15.2
11	-131	-225	354	579	94	587	493	7.3	11.9	12.1	10.1

(注)率(対人口1000人比)は次の式により、年率換算したものである。

$$\text{率} = \text{月間件数} \div \text{月間日数} \times \text{年間日数} \div \text{月初人口} \times 1000$$

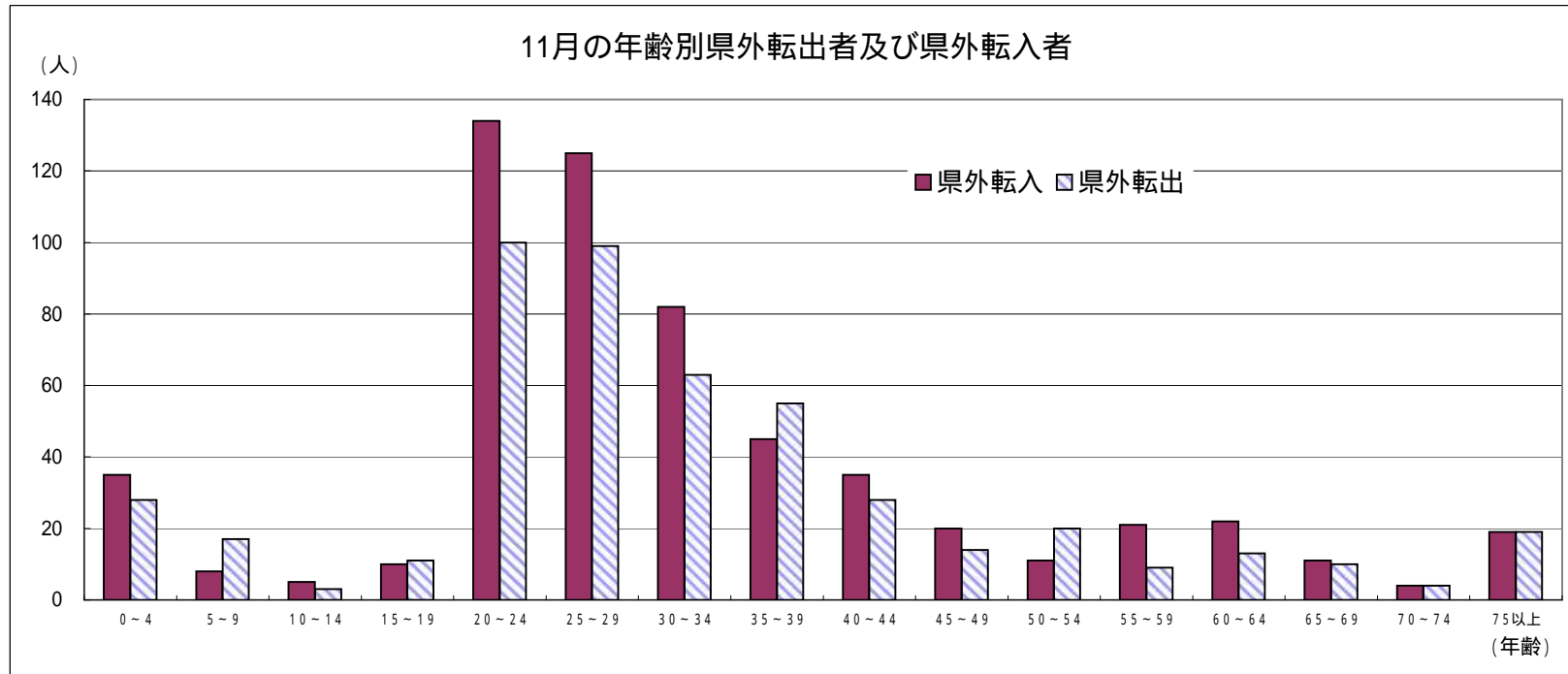
自然動態推移 (出生数・死亡数)



11月の社会動態(年齢別、男女別県外転入及び県外転出者)

	県外転入			県外転出			転出入超過数(A) - (B)		
	男	女	計(A)	男	女	計(B)	男	女	総数
0～4歳	15 (13)	20 (20)	35 (33)	14 (13)	14 (13)	28 (26)	1 [0]	6 [7]	7 [7]
5～9歳	3 (3)	5 (4)	8 (7)	6 (5)	11 (8)	17 (13)	-3 [-2]	-6 [-4]	-9 [-6]
10～14歳	1 (1)	4 (3)	5 (4)	1 (1)	2 (2)	3 (3)	0 [0]	2 [1]	2 [1]
15～19歳	4 (3)	6 (5)	10 (8)	6 (5)	5 (3)	11 (8)	-2 [-2]	1 [2]	-1 [0]
20～24歳	59 (55)	75 (46)	134 (101)	38 (33)	62 (46)	100 (79)	21 [22]	13 [0]	34 [22]
25～29歳	57 (54)	68 (54)	125 (108)	51 (45)	48 (36)	99 (81)	6 [9]	20 [18]	26 [27]
30～34歳	40 (39)	42 (25)	82 (64)	27 (24)	36 (29)	63 (53)	13 [15]	6 [-4]	19 [11]
35～39歳	24 (21)	21 (18)	45 (39)	33 (32)	22 (21)	55 (53)	-9 [-11]	-1 [-3]	-10 [-14]
40～44歳	24 (23)	11 (11)	35 (34)	18 (18)	10 (8)	28 (26)	6 [5]	1 [3]	7 [8]
45～49歳	10 (10)	10 (10)	20 (20)	7 (7)	7 (7)	14 (14)	3 [3]	3 [3]	6 [6]
50～54歳	6 (6)	5 (5)	11 (11)	16 (16)	4 (3)	20 (19)	-10 [-10]	1 [2]	-9 [-8]
55～59歳	15 (15)	6 (5)	21 (20)	6 (6)	3 (3)	9 (9)	9 [9]	3 [2]	12 [11]
60～64歳	13 (13)	9 (9)	22 (22)	9 (9)	4 (3)	13 (12)	4 [4]	5 [6]	9 [10]
65～69歳	8 (8)	3 (3)	11 (11)	5 (5)	5 (5)	10 (10)	3 [3]	-2 [-2]	1 [1]
70～74歳	1 (1)	3 (3)	4 (4)	1 (1)	3 (3)	4 (4)	0 [0]	0 [0]	0 [0]
75歳以上	7 (7)	12 (12)	19 (19)	6 (6)	13 (12)	19 (18)	1 [1]	-1 [0]	0 [1]
計	287 (272)	300 (233)	587 (505)	244 (226)	249 (202)	493 (428)	43 [46]	51 [31]	94 [77]

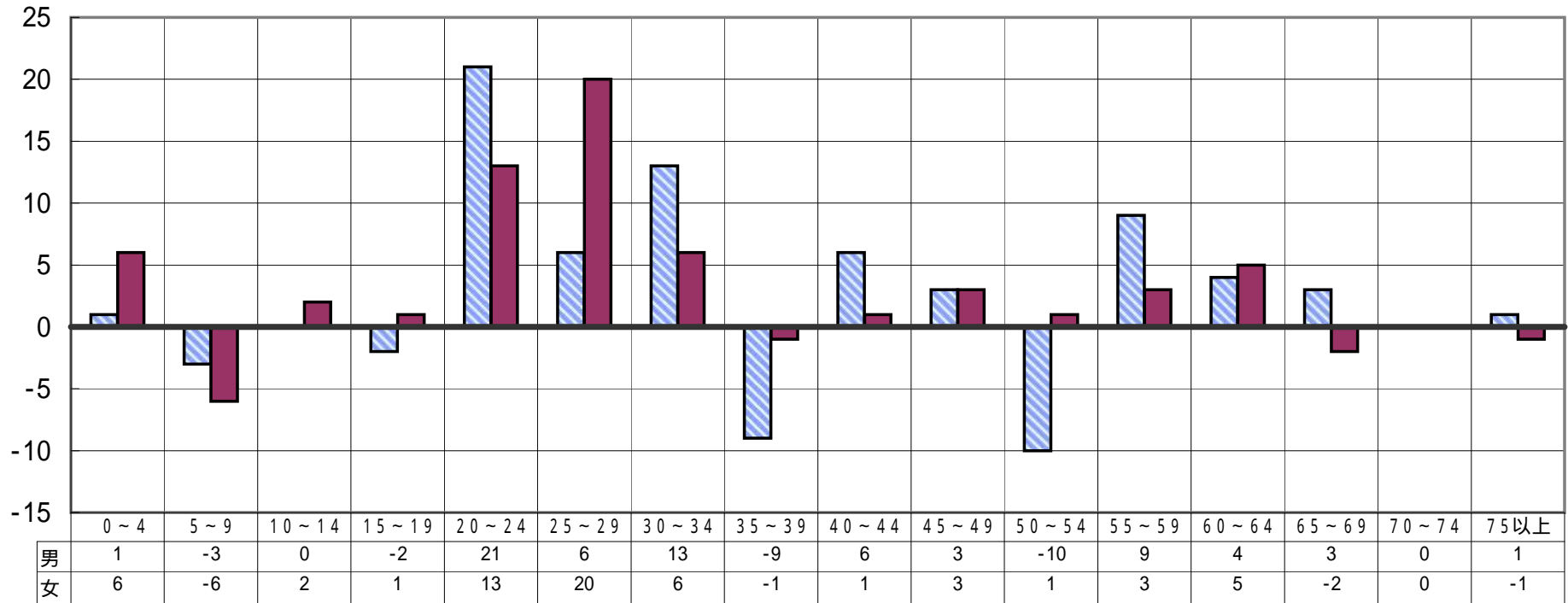
()は日本人で内数、[]は日本人の転出入超過数



11月の転出入超過数

■ 男 ■ 女

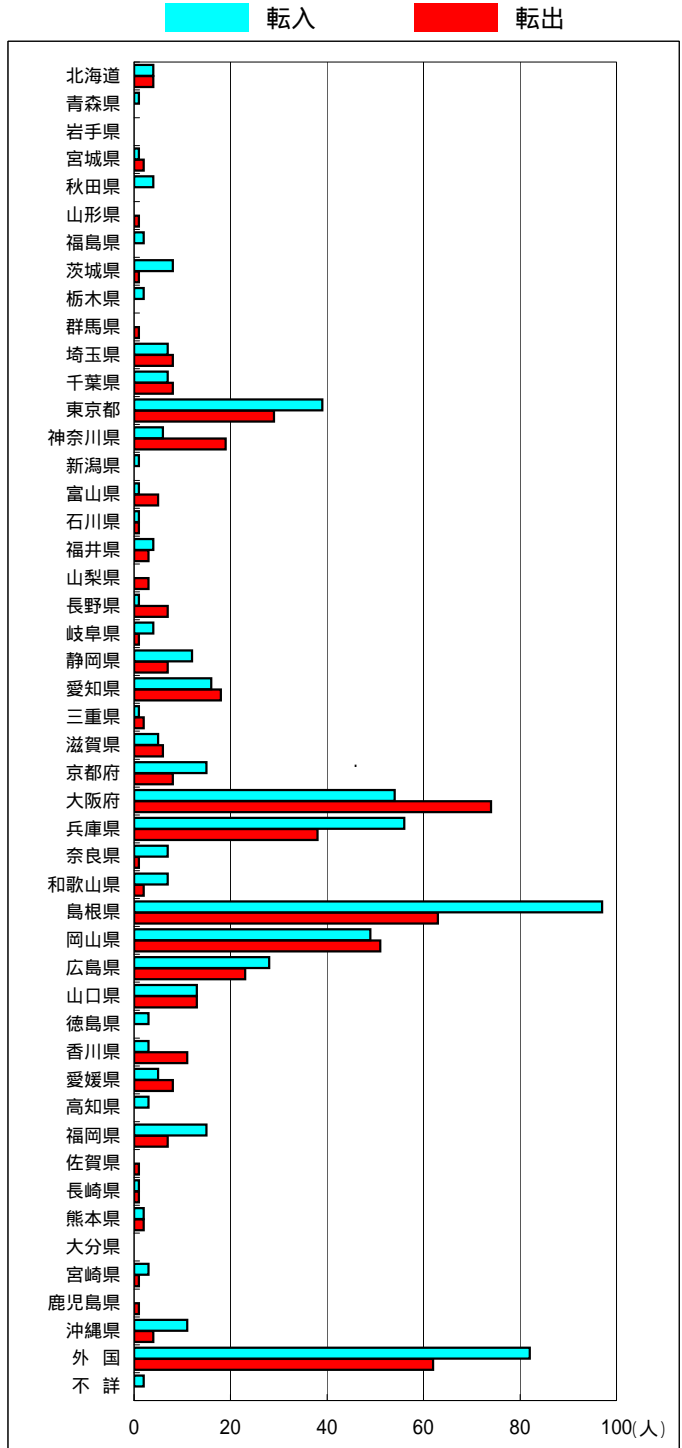
(人)



(年齢)

11月の地域別県外転入出者数

	転入			転出		
	男	女	総数	男	女	総数
北海道	0	4	4	2	2	4
青森県	1	0	1	0	0	0
岩手県	0	0	0	0	0	0
宮城県	1	0	1	1	1	2
秋田県	1	3	4	0	0	0
山形県	0	1	1	0	0	0
福島県	0	2	2	0	0	0
茨城県	4	4	8	1	0	1
栃木県	2	0	2	0	0	0
群馬県	0	0	0	0	1	1
埼玉県	6	1	7	4	4	8
千葉県	5	2	7	4	4	8
東京都	24	15	39	12	17	29
神奈川県	2	4	6	10	9	19
新潟県	0	1	1	0	0	0
富山県	1	0	1	2	3	5
石川県	0	1	1	1	0	1
福井県	1	3	4	1	2	3
山梨県	2	1	3	0	0	0
長野県	1	0	1	5	2	7
岐阜県	3	1	4	1	0	1
静岡県	9	3	12	4	3	7
愛知県	10	6	16	9	9	18
三重県	1	0	1	1	1	2
滋賀県	4	1	5	4	2	6
京都府	4	11	15	4	4	8
大阪府	29	25	54	37	37	74
兵庫県	27	29	56	22	16	38
奈良県	5	2	7	1	0	1
和歌山県	5	2	7	1	1	2
島根県	44	53	97	34	29	63
岡山県	31	18	49	25	26	51
広島県	14	14	28	14	9	23
山口県	10	3	13	6	7	13
徳島県	0	3	3	0	0	0
香川県	3	0	3	5	6	11
愛媛県	2	3	5	4	4	8
高知県	1	2	3	0	0	0
福岡県	8	7	15	5	2	7
佐賀県	0	0	0	0	1	1
長崎県	0	1	1	1	0	1
熊本県	0	2	2	2	0	2
大分県	0	0	0	0	0	0
宮崎県	1	2	3	1	0	1
鹿児島県	0	0	0	1	0	1
沖縄県	6	5	11	1	3	4
外国	17	65	82	18	44	62
不詳	2	0	2	0	0	0
総数	287	300	587	244	249	493



平成21年12月1日現在市町村別推計人口及び平成21年11月人口動態

市町村	推計 世帯数	推計人口 (平成21年12月1日現在)			人口増減 (平成21年11月)			自然動態								社会動態											
		総数	男	女	総数	男	女	自然増減			出生		死亡		社会増減			転入				転出					
								総数	男	女	総数	うち男	総数	うち男	総数	男	女	総数	県外	うち男	県内	うち男	総数	県外	うち男	県内	うち男
県計	215,325	591,025	282,061	308,964	-131	-89	-42	-225	-132	-93	354	175	579	307	94	43	51	987	587	287	400	180	893	493	244	400	180
市計	164,013	432,763	207,506	225,257	20	14	6	-104	-46	-58	266	139	370	185	124	60	64	716	485	248	231	108	592	406	203	186	93
郡計	51,312	158,262	74,555	83,707	-151	-103	-48	-121	-86	-35	88	36	209	122	-30	-17	-13	271	102	39	169	72	301	87	41	214	87
東部地区	88,984	241,320	116,945	124,375	-94	-52	-42	-92	-60	-32	139	69	231	129	-2	8	-10	291	177	88	114	59	293	194	90	99	49
中部地区	37,359	109,057	51,334	57,723	-58	-45	-13	-63	-37	-26	62	26	125	63	5	-8	13	182	77	32	105	40	177	49	27	128	53
西部地区	88,982	240,648	113,782	126,866	21	8	13	-70	-35	-35	153	80	223	115	91	43	48	514	333	167	181	81	423	250	127	173	78
鳥取市	75,046	198,329	96,587	101,742	-31	-15	-16	-55	-29	-26	115	61	170	90	24	14	10	231	160	80	71	37	207	158	78	49	25
米子市	57,327	148,321	70,232	78,089	79	54	25	-6	11	-17	105	60	111	49	85	43	42	339	235	124	104	46	254	175	88	79	39
倉吉市	18,450	50,817	23,767	27,050	-6	-12	6	-25	-14	-11	26	10	51	24	19	2	17	78	43	16	35	15	59	31	15	28	14
境港市	13,190	35,296	16,920	18,376	-22	-13	-9	-18	-14	-4	20	8	38	22	-4	1	-5	68	47	28	21	10	72	42	22	30	15
岩美郡	4,099	12,514	5,896	6,618	-9	-8	-1	-9	-8	-1	4	1	13	9	0	0	0	15	10	6	5	2	15	6	2	9	6
岩美町	4,099	12,514	5,896	6,618	-9	-8	-1	-9	-8	-1	4	1	13	9	0	0	0	15	10	6	5	2	15	6	2	9	6
八頭郡	9,839	30,477	14,462	16,015	-54	-29	-25	-28	-23	-5	20	7	48	30	-26	-6	-20	45	7	2	38	20	71	30	10	41	18
若桜町	1,427	3,871	1,803	2,068	-7	-5	-2	-1	-2	1	5	1	6	3	-6	-3	-3	2	1	1	1	0	8	2	1	6	3
智頭町	2,723	7,961	3,770	4,191	-21	-10	-11	-5	-7	2	6	2	11	9	-16	-3	-13	11	1	0	10	6	27	17	4	10	5
八頭町	5,689	18,645	8,889	9,756	-26	-14	-12	-22	-14	-8	9	4	31	18	-4	0	-4	32	5	1	27	14	36	11	5	25	10
東伯郡	18,909	58,240	27,567	30,673	-52	-33	-19	-38	-23	-15	36	16	74	39	-14	-10	-4	104	34	16	70	25	118	18	12	100	39
三朝町	2,515	7,081	3,333	3,748	-18	-6	-12	-14	-5	-9	1	0	15	5	-4	-1	-3	11	5	3	6	2	15	4	1	11	5
湯梨浜町	5,555	17,163	8,203	8,960	-13	-2	-11	-11	-10	-1	17	8	28	18	-2	8	-10	41	17	10	24	13	43	6	4	37	11
琴浦町	5,963	18,553	8,705	9,848	5	-13	18	-4	-5	1	11	3	15	8	9	-8	17	40	9	3	31	7	31	5	5	26	13
北栄町	4,876	15,443	7,326	8,117	-26	-12	-14	-9	-3	-6	7	5	16	8	-17	-9	-8	12	3	0	9	3	29	3	2	26	10
西伯郡	13,860	44,417	20,826	23,591	-12	-17	5	-26	-17	-9	23	10	49	27	14	0	14	90	43	10	47	22	76	25	13	51	19
日吉津村	1,041	3,242	1,503	1,739	-4	-1	-3	-4	-3	-1	1	1	5	4	0	2	-2	3	2	2	1	0	3	1	0	2	0
大山町	5,491	17,783	8,346	9,437	-5	-14	9	-16	-9	-7	8	3	24	12	11	-5	16	38	29	3	9	3	27	14	7	13	4
南部町	3,646	11,672	5,471	6,201	-2	-1	-1	1	0	1	10	5	9	5	-3	-1	-2	21	4	2	17	8	24	8	5	16	6
伯耆町	3,682	11,720	5,506	6,214	-1	-1	0	-7	-5	-2	4	1	11	6	6	4	2	28	8	3	20	11	22	2	1	20	9
日野郡	4,605	12,614	5,804	6,810	-24	-16	-8	-20	-15	-5	5	2	25	17	-4	-1	-3	17	8	5	9	3	21	8	4	13	5
日南町	2,114	5,468	2,502	2,966	-14	-10	-4	-16	-12	-4	0	0	16	12	2	2	0	7	5	3	2	1	5	4	2	1	0
日野町	1,412	3,792	1,747	2,045	-9	-5	-4	-1	-1	0	3	1	4	2	-8	-4	-4	3	2	2	1	0	11	3	2	8	4
江府町	1,079	3,354	1,555	1,799	-1	-1	0	-3	-2	-1	2	1	5	3	2	1	1	7	1	0	6	2	5	1	0	4	1