

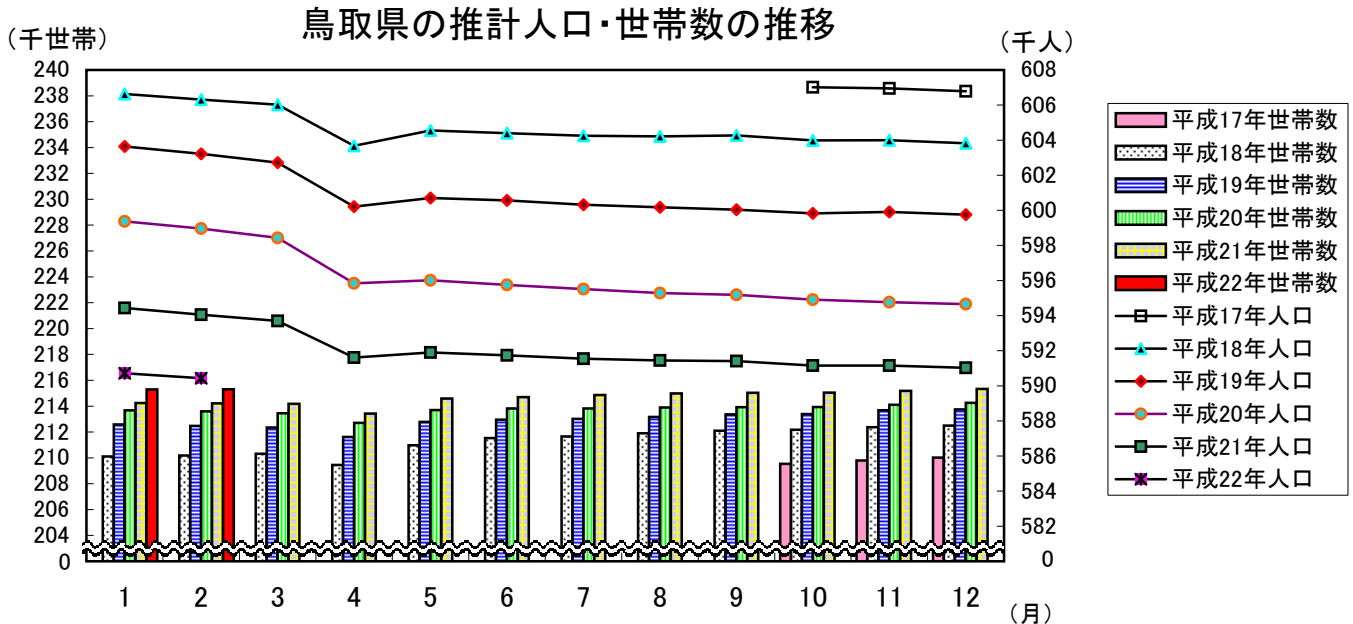
鳥取県人口移動調査結果速報

《平成22年2月1日現在》

推計人口及び推計世帯数は、平成17年国勢調査を基準として推計したものです。

推計人口 590,430 人
 (男 281,803人、女 308,627人)
 推計世帯数 215,304 世帯

- 推計人口は、前月と比べ283人減少しました。
- 内訳は、自然減が212人で、社会減が71人です。
- 前年同月に比べ自然減の幅が小さくなったのは、死亡数が減少したためで、社会減の幅が小さくなったのは、転出数が減少したためです。



(単位: 人、世帯、%)

区 分	平22・2・1	平22・1・1	平21・2・1	対 前 月		対 前 年 同 月	
				増減数	増減率	増減数	増減率
推計人口	590,430	590,713	594,058	-283	-0.05	-3,628	-0.61
男	281,803	281,890	283,578	-87	-0.03	-1,775	-0.63
女	308,627	308,823	310,480	-196	-0.06	-1,853	-0.60
推計世帯数	215,304	215,289	214,214	15	0.01	1,090	0.51
自然増減	-212	-202	-269				
出生数	409	397	434	12		-25	
死亡数	621	599	703	22		-82	
社会増減	-71	-110	-110				
転入数	545	528	643	17		-98	
転出数	616	638	753	-22		-137	

※上表の転入、転出は県外を対象としたものの数値である。

平成22年1月中の市町村別人口動態

人口増加市町村
(2町)

市町村	増減数 (前月比)
湯梨浜町	3
八頭町	2

人口減少市町村
(17市町村)

市町村	増減数 (前月比)
鳥取市	-71
大山町	-32
岩美町	-30
倉吉市	-29
境港市	-25
米子市	-20
三朝町	-15
日南町	-15
智頭町	-12
若桜町	-9
日吉津村	-7
琴浦町	-6
日野町	-5
江府町	-5
北栄町	-3
伯耆町	-3
南部町	-1

県計	283人減少
----	--------

人口と世帯数の月別推移

年月日	人 口				世 帯 数		一世帯 当たり 人 員
	総 数	前 1 ヶ 月 間 の 増 減 数			総世帯数	月間増減数	
		人口増加	自然増減	社会増減			
H7 10.1	614,929	-	-	-	189,405	-	3.25
H12 10.1	613,289	-	-	-	201,067	-	3.05
H17 10.1	607,012	-	-	-	209,541	-	2.90
H18 1.1	606,631	-156	-173	17	210,112	85	2.89
2.1	606,310	-321	-222	-99	210,186	74	2.88
3.1	606,018	-292	-145	-147	210,320	134	2.88
4.1	603,677	-2,341	-108	-2,233	209,456	-864	2.88
5.1	604,555	878	-99	977	210,976	1,520	2.87
6.1	604,395	-160	-53	-107	211,529	553	2.86
7.1	604,253	-142	-23	-119	211,653	124	2.85
8.1	604,216	-37	-66	29	211,908	255	2.85
9.1	604,266	50	-2	52	212,101	193	2.85
10.1	603,987	-279	-72	-207	212,177	76	2.85
11.1	603,994	7	-41	48	212,377	200	2.84
12.1	603,825	-169	-80	-89	212,498	121	2.84
H19 1.1	603,643	-182	-158	-24	212,578	80	2.84
2.1	603,218	-425	-206	-219	212,469	-109	2.84
3.1	602,717	-501	-174	-327	212,346	-123	2.84
4.1	600,209	-2,508	-217	-2,291	211,615	-731	2.84
5.1	600,707	498	-141	639	212,780	1,165	2.82
6.1	600,563	-144	-109	-35	212,951	171	2.82
7.1	600,324	-239	-74	-165	213,014	63	2.82
8.1	600,177	-147	-57	-90	213,166	152	2.82
9.1	600,035	-142	-69	-73	213,364	198	2.81
10.1	599,830	-205	-57	-148	213,383	19	2.81
11.1	599,911	81	-81	162	213,681	298	2.81
12.1	599,759	-152	-177	25	213,748	67	2.81
H20 1.1	599,374	-385	-205	-180	213,675	-73	2.81
2.1	598,961	-413	-220	-193	213,598	-77	2.80
3.1	598,430	-531	-208	-323	213,448	-150	2.80
4.1	595,844	-2,586	-219	-2,367	212,713	-735	2.80
5.1	596,017	173	-200	373	213,694	981	2.79
6.1	595,748	-269	-151	-118	213,821	127	2.79
7.1	595,510	-238	-127	-111	213,815	-6	2.79
8.1	595,283	-227	-67	-160	213,891	76	2.78
9.1	595,184	-99	-46	-53	213,924	33	2.78
10.1	594,915	-269	-74	-195	213,930	6	2.78
11.1	594,763	-152	-138	-14	214,105	175	2.78
12.1	594,661	-102	-129	27	214,255	150	2.78
H21 1.1	594,437	-224	-156	-68	214,241	-14	2.77
2.1	594,058	-379	-269	-110	214,214	-27	2.77
3.1	593,702	-356	-197	-159	214,174	-40	2.77
4.1	591,611	-2,091	-158	-1,933	213,429	-745	2.77
5.1	591,906	295	-185	480	214,588	1,159	2.76
6.1	591,740	-166	-111	-55	214,699	111	2.76
7.1	591,550	-190	-80	-110	214,861	162	2.75
8.1	591,449	-101	-72	-29	214,986	125	2.75
9.1	591,406	-43	-76	33	215,033	47	2.75
10.1	591,150	-256	-58	-198	215,050	17	2.75
11.1	591,156	6	-114	120	215,183	133	2.75
12.1	591,025	-131	-225	94	215,325	142	2.74
H22 1.1	590,713	-312	-202	-110	215,289	-36	2.74
2.1	590,430	-283	-212	-71	215,304	15	2.74

(注1) 平成7年10月～平成17年10月の人口と世帯数は国勢調査値、平成18年1月以降の人口と世帯数は平成17年国勢調査を基準として推計したものである。

人 口 動 態 の 推 移

年 月	実 数 (人)							率 (対人口1000人比)			
	人口増減	自然増減	出生 死亡		社会増減	県外転入	県外転出	出生	死亡	転入	転出
			出生	死亡							
S 54年	4,714	3,593	8,267	4,674	1,121	17,073	15,952	13.8	7.8	28.5	26.6
55	3,566	3,236	8,196	4,960	330	16,183	15,853	13.6	8.2	26.8	26.2
56	2,701	3,196	8,006	4,810	-495	15,806	16,301	13.2	7.9	26.0	26.8
57	2,331	3,199	7,939	4,740	-868	15,215	16,083	13.0	7.8	24.9	26.4
58	1,899	3,247	8,238	4,991	-1,348	14,533	15,881	13.5	8.2	23.7	25.9
59	1,625	2,939	7,982	5,043	-1,314	14,127	15,441	13.0	8.2	23.0	25.1
60	1,304	2,657	7,508	4,851	-1,353	13,891	15,244	12.2	7.9	22.5	24.7
61	739	2,362	7,342	4,980	-1,623	13,208	14,831	11.9	8.1	21.4	24.1
62	259	2,179	6,989	4,810	-1,920	13,077	14,997	11.3	7.8	21.2	24.3
63	534	1,707	6,887	5,180	-1,173	13,233	14,406	11.2	8.4	21.4	23.3
H 元年	-27	1,450	6,400	4,950	-1,477	13,373	14,850	10.4	8.0	21.7	24.0
2	252	1,171	6,398	5,227	-919	14,142	15,061	10.4	8.5	23.0	24.5
3	-386	830	6,227	5,397	-1,216	14,020	15,236	10.1	8.8	22.8	24.8
4	-750	615	6,019	5,404	-1,365	13,633	14,998	9.8	8.8	22.1	24.4
5	-182	308	5,843	5,535	-490	13,891	14,381	9.5	9.0	22.6	23.4
6	897	513	6,042	5,529	384	14,139	13,755	9.8	9.0	23.0	22.4
7	610	-33	5,746	5,779	643	14,310	13,667	9.3	9.4	23.3	22.2
8	365	207	5,614	5,407	158	13,979	13,821	9.1	8.8	22.7	22.4
9	-78	-78	5,592	5,670	0	14,086	14,086	9.1	9.2	22.9	22.9
10	-100	15	5,643	5,628	-115	14,391	14,506	9.2	9.1	23.4	23.6
11	-368	-463	5,385	5,848	95	14,219	14,124	8.8	9.5	23.1	23.0
12	-346	-303	5,647	5,950	-43	14,209	14,252	9.2	9.7	23.2	23.2
13	-73	-192	5,633	5,825	119	14,528	14,409	9.2	9.5	23.7	23.5
14	-884	-476	5,382	5,858	-408	14,398	14,806	8.8	9.6	23.5	24.2
15	-1,347	-614	5,465	6,079	-733	13,636	14,369	8.9	10.0	22.3	23.5
16	-1,537	-876	5,307	6,183	-661	13,625	14,286	8.7	10.1	22.3	23.4
17	-2,832	-1,254	5,038	6,292	-1,578	12,807	14,385	8.3	10.4	21.1	23.7
18	-2,988	-1,069	5,235	6,304	-1,919	12,264	14,183	8.7	10.4	20.3	23.5
19	-4,269	-1,567	5,051	6,618	-2,702	11,949	14,651	8.4	11.0	19.9	24.4
20	-4,937	-1,735	4,921	6,656	-3,202	10,938	14,140	8.3	11.2	18.4	23.8
21	-3,724	-1,747	4,880	6,627	-1,977	11,405	13,382	8.3	11.2	19.3	22.6
月別 (H21.1～H21.12再掲)											
H21. 1	-379	-269	434	703	-110	643	753	8.6	13.9	12.7	14.9
2	-356	-197	342	539	-159	613	772	7.5	11.8	13.5	17.0
3	-2,091	-158	404	562	-1,933	2,220	4,153	8.0	11.2	44.2	82.7
4	295	-185	391	576	480	2,202	1,722	8.0	11.8	45.3	35.4
5	-166	-111	400	511	-55	672	727	8.0	10.2	13.4	14.5
6	-190	-80	413	493	-110	673	783	8.5	10.1	13.8	16.1
7	-101	-72	426	498	-29	919	948	8.5	9.9	18.3	18.9
8	-43	-76	445	521	33	814	781	8.9	10.4	16.2	15.5
9	-256	-58	468	526	-198	651	849	9.6	10.8	13.4	17.5
10	6	-114	406	520	120	883	763	8.1	10.4	17.6	15.2
11	-131	-225	354	579	94	587	493	7.3	11.9	12.1	10.1
12	-312	-202	397	599	-110	528	638	7.9	11.9	10.5	12.7
H22. 1	-283	-212	409	621	-71	545	616	8.2	12.4	10.9	12.3

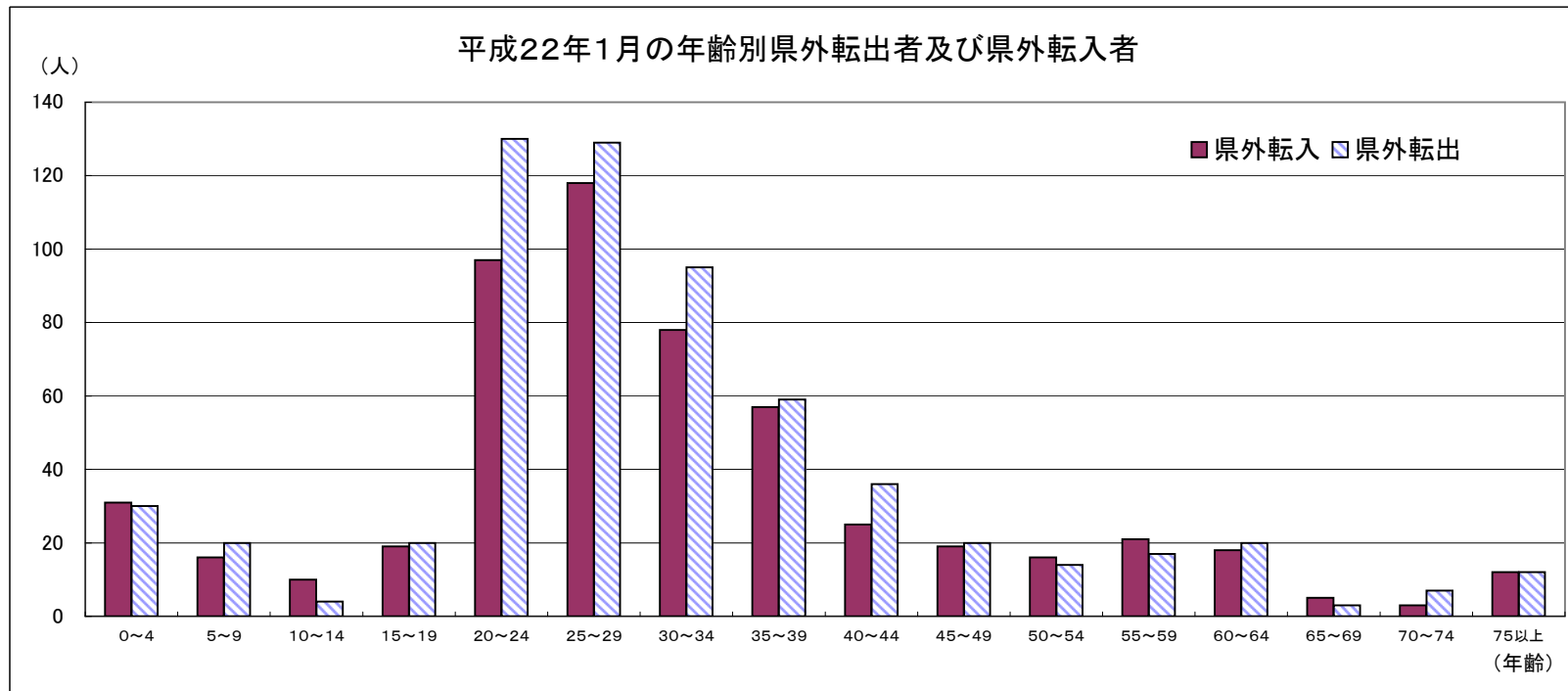
(注) 率(対人口1000人比)は次の式により、年率換算したものである。

$$\text{率} = \text{月間件数} \div \text{月間日数} \times \text{年間日数} \div \text{月初人口} \times 1000$$

平成22年1月の社会動態(年齢別、男女別県外転入及び県外転出者)

	県外転入			県外転出			転出入超過数(A)-(B)		
	男	女	計(A)	男	女	計(B)	男	女	総数
0~4歳	19 (19)	12 (12)	31 (31)	18 (18)	12 (11)	30 (29)	1 [1]	0 [1]	1 [2]
5~9歳	7 (7)	9 (9)	16 (16)	9 (9)	11 (11)	20 (20)	-2 [-2]	-2 [-2]	-4 [-4]
10~14歳	4 (4)	6 (6)	10 (10)	2 (2)	2 (2)	4 (4)	2 [2]	4 [4]	6 [6]
15~19歳	10 (9)	9 (5)	19 (14)	14 (14)	6 (6)	20 (20)	-4 [-5]	3 [-1]	-1 [-6]
20~24歳	43 (40)	54 (38)	97 (78)	59 (51)	71 (59)	130 (110)	-16 [-11]	-17 [-21]	-33 [-32]
25~29歳	58 (57)	60 (46)	118 (103)	59 (47)	70 (57)	129 (104)	-1 [10]	-10 [-11]	-11 [-1]
30~34歳	39 (36)	39 (31)	78 (67)	41 (34)	54 (30)	95 (64)	-2 [2]	-15 [1]	-17 [3]
35~39歳	31 (31)	26 (21)	57 (52)	26 (25)	33 (23)	59 (48)	5 [6]	-7 [-2]	-2 [4]
40~44歳	14 (14)	11 (11)	25 (25)	22 (18)	14 (12)	36 (30)	-8 [-4]	-3 [-1]	-11 [-5]
45~49歳	13 (10)	6 (4)	19 (14)	9 (8)	11 (10)	20 (18)	4 [2]	-5 [-6]	-1 [-4]
50~54歳	9 (9)	7 (7)	16 (16)	8 (8)	6 (4)	14 (12)	1 [1]	1 [3]	2 [4]
55~59歳	15 (14)	6 (6)	21 (20)	10 (9)	7 (7)	17 (16)	5 [5]	-1 [-1]	4 [4]
60~64歳	15 (15)	3 (3)	18 (18)	12 (12)	8 (8)	20 (20)	3 [3]	-5 [-5]	-2 [-2]
65~69歳	3 (3)	2 (2)	5 (5)	1 (1)	2 (2)	3 (3)	2 [2]	0 [0]	2 [2]
70~74歳	2 (2)	1 (1)	3 (3)	6 (5)	1 (1)	7 (6)	-4 [-3]	0 [0]	-4 [-3]
75歳以上	5 (5)	7 (7)	12 (12)	2 (2)	10 (9)	12 (11)	3 [3]	-3 [-2]	0 [1]
計	287 (275)	258 (209)	545 (484)	298 (263)	318 (252)	616 (515)	-11 [12]	-60 [-43]	-71 [-31]

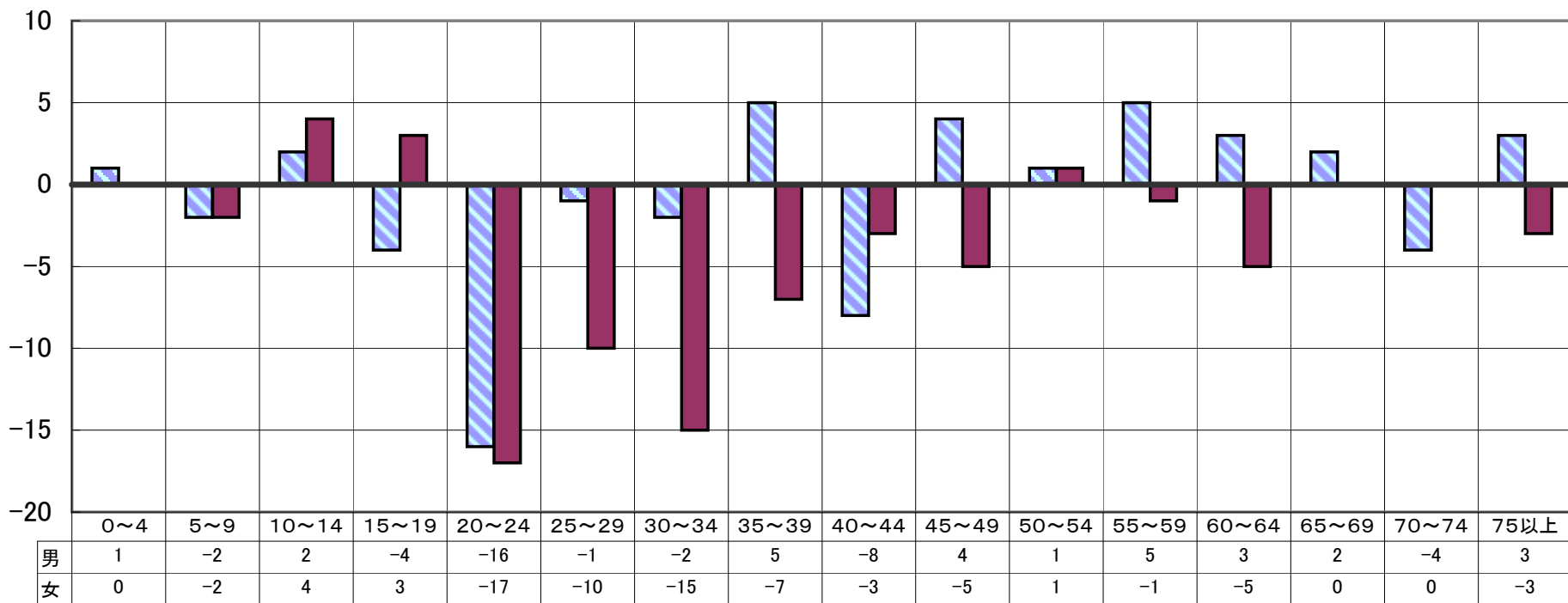
※()は日本人で内数、[]は日本人の転出入超過数



平成22年1月の転出入超過数

■ 男 ■ 女

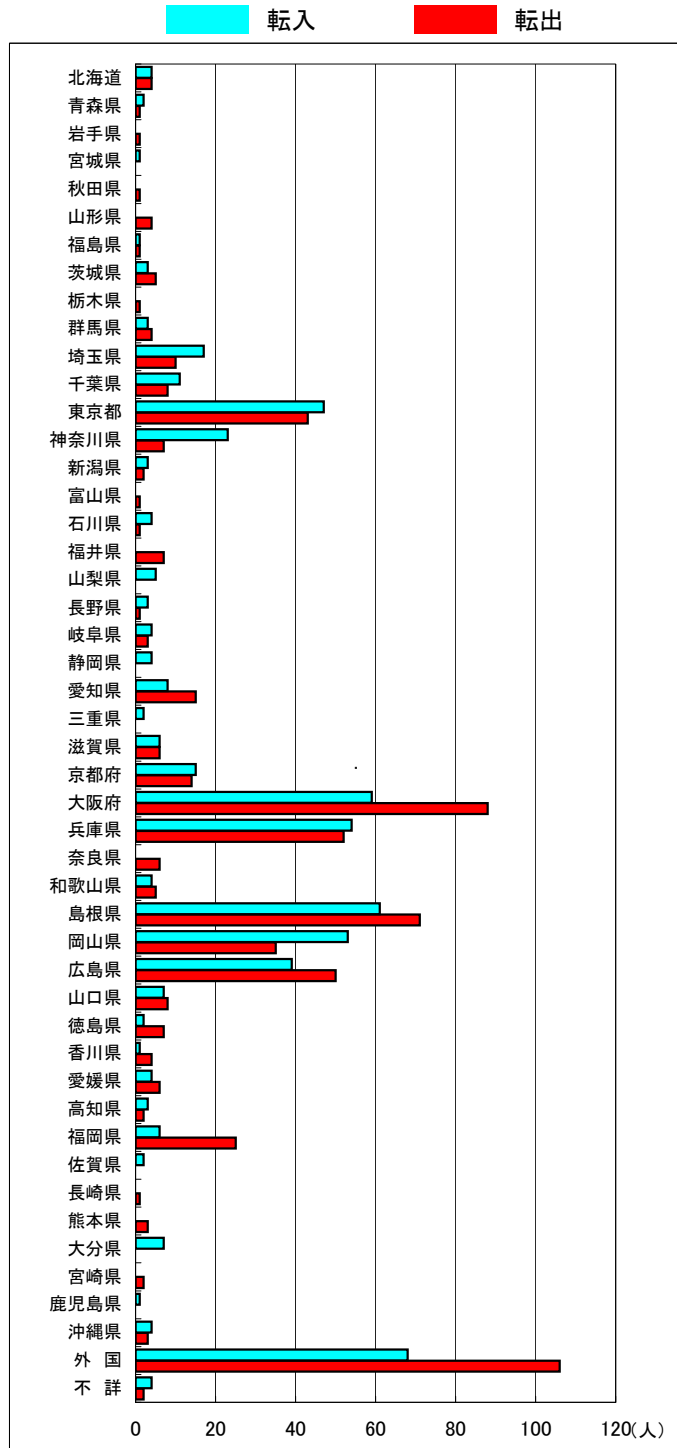
(人)



(年齢)

平成22年1月の地域別県外転入出者数

	転入			転出		
	男	女	総数	男	女	総数
北海道	3	1	4	2	2	4
青森県	2	0	2	1	0	1
岩手県	1	0	1	0	0	0
宮城県	1	0	1	0	0	0
秋田県	0	0	0	1	0	1
山形県	2	2	4	0	0	0
福島県	1	0	1	1	0	1
茨城県	2	1	3	4	1	5
栃木県	0	0	0	0	1	1
群馬県	2	1	3	4	0	4
埼玉県	8	9	17	8	2	10
千葉県	7	4	11	3	5	8
東京都	30	17	47	24	19	43
神奈川県	16	7	23	5	2	7
新潟県	1	2	3	2	0	2
富山県	0	0	0	0	1	1
石川県	2	2	4	1	0	1
福井県	0	0	0	3	4	7
山梨県	0	0	0	1	4	5
長野県	0	3	3	0	1	1
岐阜県	3	1	4	2	1	3
静岡県	3	1	4	0	0	0
愛知県	5	3	8	7	8	15
三重県	2	0	2	0	0	0
滋賀県	6	0	6	4	2	6
京都府	6	9	15	6	8	14
大阪府	34	25	59	40	48	88
兵庫県	31	23	54	23	29	52
奈良県	0	0	0	4	2	6
和歌山県	1	3	4	5	0	5
島根県	28	33	61	33	38	71
岡山県	25	28	53	18	17	35
広島県	24	15	39	28	22	50
山口県	6	1	7	3	5	8
徳島県	2	0	2	2	5	7
香川県	1	0	1	2	2	4
愛媛県	3	1	4	3	3	6
高知県	3	0	3	2	0	2
福岡県	2	4	6	13	12	25
佐賀県	1	1	2	0	0	0
長崎県	0	0	0	0	1	1
熊本県	0	0	0	1	2	3
大分県	2	5	7	0	0	0
宮崎県	0	0	0	1	1	2
鹿児島県	0	1	1	0	0	0
沖縄県	3	1	4	2	1	3
外国	15	53	68	37	69	106
不詳	3	1	4	2	0	2
総数	287	258	545	298	318	616



平成22年2月1日現在市町村別推計人口及び平成22年1月人口動態

市町村	推計 世帯数	推 計 人 口 (平成22年2月1日現在)			人 口 増 減 (平成22年1月)			自 然 動 態							社 会 動 態													
		総数	男	女	総数	男	女	自 然 増 減			出 生		死 亡		社 会 増 減			転 入				転 出						
								総数	男	女	総数	うち男	総数	うち男	総数	男	女	総数	県外	うち男	県内	うち男	総数	県外	うち男	県内	うち男	
																												総数
県 計	215,304	590,430	281,803	308,627	-283	-87	-196	-212	-76	-136	409	234	621	310	-71	-11	-60	866	545	287	321	165	937	616	298	321	165	
市 計	164,036	432,484	207,411	225,073	-145	-22	-123	-81	-7	-74	331	193	412	200	-64	-15	-49	649	447	239	202	104	713	520	257	193	101	
郡 計	51,268	157,946	74,392	83,554	-138	-65	-73	-131	-69	-62	78	41	209	110	-7	4	-11	217	98	48	119	61	224	96	41	128	64	
東部地区	88,948	241,053	116,817	124,236	-120	-31	-89	-66	-22	-44	163	91	229	113	-54	-9	-45	313	227	127	86	38	367	275	134	92	40	
中部地区	37,351	108,941	51,250	57,691	-50	-38	-12	-54	-30	-24	76	44	130	74	4	-8	12	183	82	38	101	51	179	83	43	96	54	
西部地区	89,005	240,436	113,736	126,700	-113	-18	-95	-92	-24	-68	170	99	262	123	-21	6	-27	370	236	122	134	76	391	258	121	133	71	
鳥取市	75,041	198,172	96,511	101,661	-71	-11	-60	-36	0	-36	142	80	178	80	-35	-11	-24	261	195	112	66	29	296	243	126	53	26	
米子市	57,377	148,292	70,253	78,039	-20	9	-29	-25	0	-25	119	68	144	68	5	9	-4	235	158	81	77	44	230	166	84	64	32	
倉吉市	18,429	50,748	23,726	27,022	-29	-20	-9	-17	-7	-10	43	26	60	33	-12	-13	1	86	50	24	36	17	98	50	27	48	27	
境港市	13,189	35,272	16,921	18,351	-25	0	-25	-3	0	-3	27	19	30	19	-22	0	-22	67	44	22	23	14	89	61	20	28	16	
岩美郡	4,070	12,461	5,879	6,582	-30	-14	-16	-12	-9	-3	6	1	18	10	-18	-5	-13	13	8	2	5	2	31	11	4	20	5	
岩美町	4,070	12,461	5,879	6,582	-30	-14	-16	-12	-9	-3	6	1	18	10	-18	-5	-13	13	8	2	5	2	31	11	4	20	5	
八頭郡	9,837	30,420	14,427	15,993	-19	-6	-13	-18	-13	-5	15	10	33	23	-1	7	-8	39	24	13	15	7	40	21	4	19	9	
若桜町	1,422	3,848	1,789	2,059	-9	-6	-3	-8	-5	-3	1	0	9	5	-1	-1	0	5	4	0	1	0	6	4	0	2	1	
智頭町	2,727	7,946	3,755	4,191	-12	-4	-8	-9	-6	-3	0	0	9	6	-3	2	-5	13	9	5	4	1	16	11	2	5	2	
八頭町	5,688	18,626	8,883	9,743	2	4	-2	-1	-2	1	14	10	15	12	3	6	-3	21	11	8	10	6	18	6	2	12	6	
東伯郡	18,922	58,193	27,524	30,669	-21	-18	-3	-37	-23	-14	33	18	70	41	16	5	11	97	32	14	65	34	81	33	16	48	27	
三朝町	2,509	7,071	3,326	3,745	-15	-12	-3	-8	-7	-1	4	0	12	7	-7	-5	-2	8	2	2	6	2	15	3	1	12	8	
湯梨浜町	5,567	17,151	8,191	8,960	3	2	1	-9	-4	-5	4	2	13	6	12	6	6	37	10	3	27	15	25	11	7	14	5	
琴浦町	5,961	18,526	8,684	9,842	-6	-8	2	-16	-10	-6	13	9	29	19	10	2	8	27	12	5	15	5	17	10	2	7	6	
北栄町	4,885	15,445	7,323	8,122	-3	0	-3	-4	-2	-2	12	7	16	9	1	2	-1	25	8	4	17	12	24	9	6	15	8	
西伯郡	13,843	44,314	20,785	23,529	-43	-14	-29	-43	-11	-32	21	11	64	22	0	-3	3	62	29	16	33	17	62	23	14	39	22	
日吉津村	1,038	3,229	1,500	1,729	-7	-1	-6	-1	0	-1	2	1	3	1	-6	-1	-5	6	2	2	4	2	12	1	1	11	4	
大山町	5,484	17,730	8,329	9,401	-32	-10	-22	-29	-6	-23	8	5	37	11	-3	-4	1	23	11	7	12	6	26	10	7	16	10	
南部町	3,643	11,643	5,454	6,189	-1	0	-1	-8	-3	-5	4	2	12	5	7	3	4	19	11	5	8	5	12	4	3	8	4	
伯耆町	3,678	11,712	5,502	6,210	-3	-3	0	-5	-2	-3	7	3	12	5	2	-1	3	14	5	2	9	4	12	8	3	4	4	
日野郡	4,596	12,558	5,777	6,781	-25	-13	-12	-21	-13	-8	3	1	24	14	-4	0	-4	6	5	3	1	1	10	8	3	2	1	
日南町	2,109	5,436	2,485	2,951	-15	-9	-6	-11	-9	-2	1	1	12	10	-4	0	-4	3	2	2	1	1	7	5	2	2	1	
日野町	1,409	3,781	1,744	2,037	-5	-1	-4	-5	-1	-4	2	0	7	1	0	0	0	0	0	0	0	0	0	0	0	0	0	0
江府町	1,078	3,341	1,548	1,793	-5	-3	-2	-5	-3	-2	0	0	5	3	0	0	0	3	3	1	0	0	3	3	1	0	0	