

73 道路舗装率(簡易舗装を含む)

(全国)

都道府県	順位	数値	道路舗装率(簡易舗装を含む)				
大阪府	1	95.6	<p>(単位: %)</p> <ul style="list-style-type: none"> <li>90 ~</li> <li>85 ~ 90</li> <li>80 ~ 85</li> <li>~ 80</li> </ul>				
大佐賀県	2	95.3					
香川県	3	95.1					
山口県	4	93.2					
福井県	5	91.7					
滋賀県	5	91.7					
鳥取県	5	91.7					
大分県	8	91.4					
神奈川県	9	90.8					
長崎県	10	90.6					
富山県	11	90.2					
愛知県	12	90.0					
熊本県	13	89.8					
石川県	14	89.7					
鹿児島県	15	88.7					
広島県	16	88.5					
東京都	17	88.3					
愛媛県	18	86.5					
沖縄県	19	86.4					
和歌山県	20	86.0					
岡山県	21	85.7					
兵庫県	22	84.9					
宮崎県	22	84.9					
高知県	24	84.8					
静岡県	25	84.1					
岡山県	26	84.0					
山梨県	27	83.4					
千葉県	28	83.2					
岐阜県	29	82.9					
京都府	30	82.5					
山形県	31	82.0					
奈良県	32	81.7					
山梨県	33	81.6					
徳島県	34	80.2					
根室市	35	80.0					
全国	-	79.7	関連指標	単位	全国	鳥取県	順位
三重県	36	78.8	国・都道府県道舗装率(簡易舗装を含む)	%	97.3	99.2	10
新潟県	37	77.5					
宮城県	38	75.7					
長野県	39	71.6	道路改良率	%	58.8	68.9	9
埼玉県	40	70.3					
群馬県	41	70.0					
群馬県	42	69.4	国・都道府県道改良率	%	74.6	81.7	10
福島県	43	67.8					
青森県	44	67.6					
秋田県	45	64.3					
北海道	46	64.2					
茨城県	47	60.5					
岩手県	47	60.5					
単位	-	%					

◎算出方法：道路舗装済延長÷道路実延長

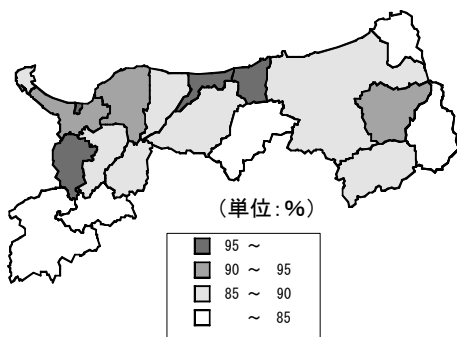
◎調査時点：平成20年4月1日

◎資料出所：国土交通省「道路統計年報」

道路舗装率(簡易舗装を含む)

(鳥取県)

道路舗装率(簡易舗装を含む)



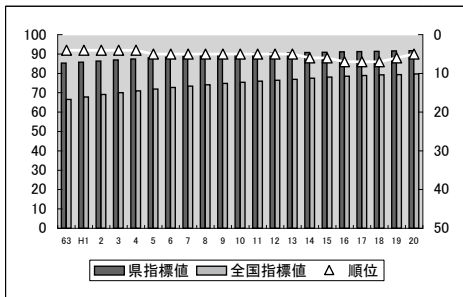
道路舗装率(簡易舗装を含む)

市町村	順位	数値
県平均	—	89.1
市平均	—	88.9
鳥取市	10	87.6
米子市	6	93.3
倉吉市	12	87.1
境港市	14	85.8
郡平均	—	89.4
岩美町	16	82.5
若桜町	19	69.8
智頭町	11	87.3
八頭町	7	92.7
三朝町	15	83.7
湯梨浜町	3	95.3
琴浦町	9	88.9
北栄町	3	95.3
日吉津村	1	99.9
大山町	5	93.4
南部町	2	95.8
伯耆町	8	89.9
日南町	17	81.9
日野町	18	74.6
江府町	12	87.1
単位	—	%

(時系列グラフ)

道路舗装率(簡易舗装を含む)

(%) (順位)



◎資料出所：国土交通省「道路統計年報」

道路舗装率(簡易舗装を含む)

年	県指標値	順位	全国指標値
63	85.3	4	66.6
H1	85.8	4	67.8
2	86.4	4	69.1
3	86.9	4	70.1
4	87.4	4	71.0
5	88.0	5	71.9
6	88.4	5	72.8
7	88.9	5	73.5
8	89.2	5	74.1
9	89.7	5	74.8
10	90.1	5	75.4
11	90.4	5	76.0
12	90.5	5	76.4
13	90.6	5	77.0
14	90.8	6	77.5
15	90.9	6	78.1
16	91.1	7	78.5
17	91.3	7	78.9
18	91.4	7	79.2
19	91.6	6	79.4
20	91.7	5	79.7

◎算出方法：道路舗装済延長(市町村道)÷道路実延長(市町村道)

◎調査時点：平成20年4月1日

◎資料出所：鳥取県道路企画課「鳥取県の道路現況」