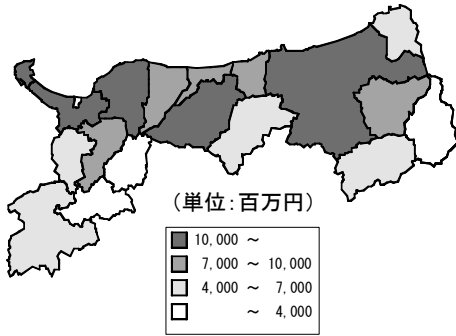


歳出決算総額(市町村財政)

(鳥取県)

歳出決算総額(市町村財政)



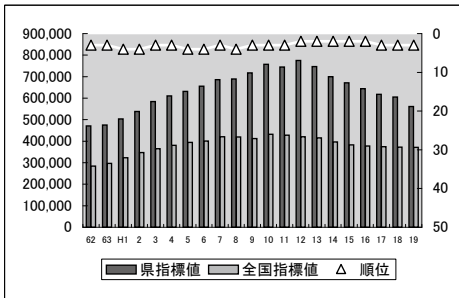
歳出決算総額(市町村財政)

市町村	順位	数値
県計	—	260,728
市計	—	168,940
鳥取市	1	82,032
米子市	2	49,892
倉吉市	3	23,995
境港市	4	13,020
郡計	—	91,788
岩美町	12	6,304
若桜町	16	3,046
智頭町	14	4,529
八頭町	7	9,145
三朝町	15	4,209
湯梨浜町	6	9,347
琴浦町	8	9,099
北栄町	9	7,497
日吉津村	19	2,006
大山町	5	10,267
南部町	11	6,780
伯耆町	10	7,389
日南町	13	6,202
日野町	18	2,948
江府町	17	3,021
単位	—	百万円

(時系列グラフ)

歳出決算総額(都道府県財政)(人口1人当たり)

(円) (順位)



◎資料出所: 総務省自治財政局ホームページ「都道府県決算状況調」

歳出決算総額(都道府県財政)(人口1人当たり)

年	県指標値	順位	全国指標値
62	470,660	3	284,546
63	474,972	3	297,105
H1	503,000	4	322,843
2	537,668	4	346,963
3	583,806	3	364,536
4	610,464	3	381,189
5	631,592	4	394,810
6	655,849	4	401,048
7	685,728	3	420,669
8	688,936	4	419,243
9	717,864	3	412,557
10	757,129	3	431,883
11	744,536	3	427,760
12	775,072	2	420,713
13	746,489	2	415,758
14	699,797	2	396,311
15	671,284	2	383,305
16	643,885	2	377,434
17	617,858	3	374,689
18	604,783	3	372,043
19	561,341	3	371,667

◎算出方法: 県計は市町村値の合計

◎調査時点: 平成20年度

◎資料出所: 財団法人鳥取県市町村振興協会「鳥取県市町村要覧」