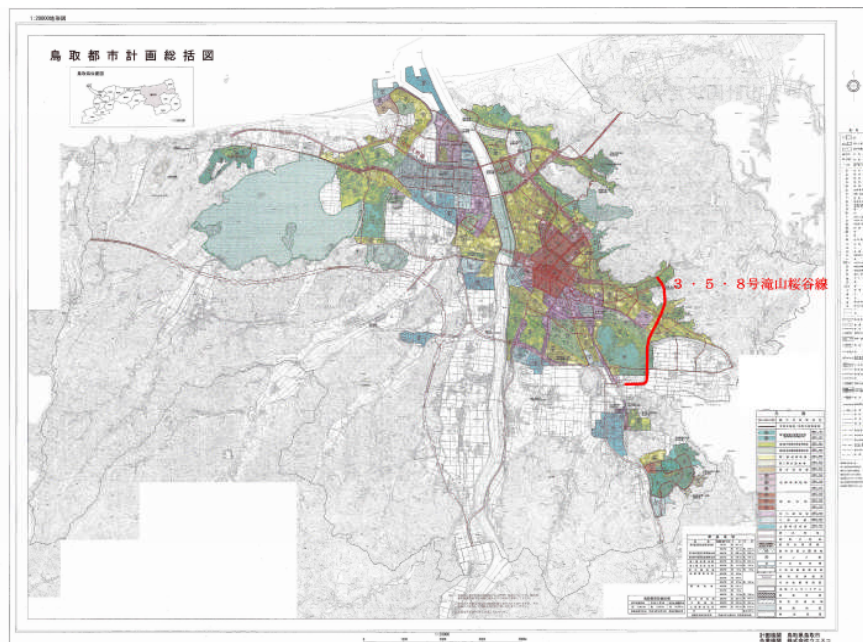


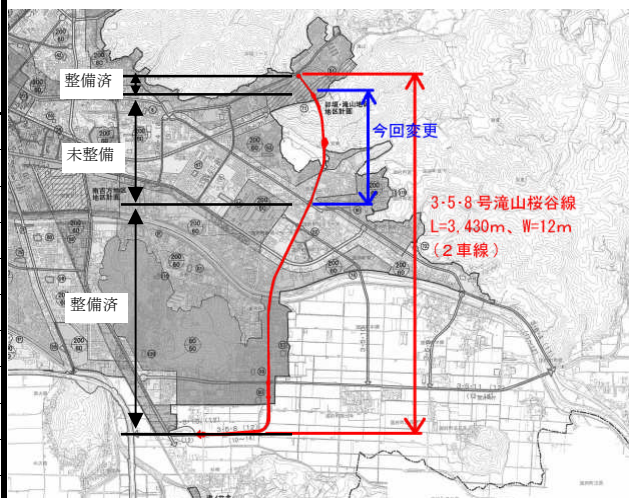
## 事業の概要

都市計画の決定内容					
名称	鳥取都市計画道路 3・5・8号滝山桜谷線			位置	起点 鳥取市滝山
				位置	終点 鳥取市桜谷
延長	約3,430m	車線の数	2	幅員	12m
路線の概要					
<p>本路線は、鳥取都市圏における補助幹線街路として、昭和8年に都市計画決定された。平成10年には、環状道路としての機能の向上を図るため起点が変更され滝山トンネル(仮称)が計画された。また、平成12年には、鳥取市街地の交通渋滞等の交通環境の改善を図るため、一般県道若葉台東町線(旧国道29号)まで延伸されている。今回の変更区間は、平成10年にトンネル計画としてルート変更された区間において詳細設計に伴い区域及び法線の変更を行うものである。</p>					
変更内容・理由					
【内容】					
延長L=3,430mのうち、滝山交差点～岩倉交差点までのL=920m区間において					
①幅員の変更					
②道路法線の変更					
③交差点形状の変更					
【理由】					
・滝山トンネル(仮称)内の歩道について、当初計画していた路上施設帯(w=0.5m)を廃止し幅員の見直しを行う(w=11.25m → 10.75m)。					
・滝山トンネル(仮称)の終点側坑口付近には長大法面が計画されていたが、防災面での安全性の向上、維持管理を考慮して坑口の位置を終点側に移動する。これに伴い、法線の変更を行う。					
・滝山交差点の交通量の精査に伴い、右折レーンを廃止する。					
・平成17年の交通センサスを基にした将来交通量は4,700台/日(H17-H29)となっており、市街地の混雑解消のための環状道路としての位置づけを有している。					
設計諸元 (今回変更部分)				都市計画の決定経緯	
延長	L=3,430m (今回変更部分L=920m)			H8.6.14	当初決定
道路規格	第4種第2級			S42.10.3	名称変更
設計速度	V=40km/h			S45.3.13	名称変更
交通量	4,700台/日(H29)【参考】4,000台/日(H42)			S47.9.19	名称変更
道路幅員	w=12.0m (今回変更部分L=10.0~14.0m)			S52.3.4	名称変更
車線数	2車線			H10.3.31	名称、ルート変更
事業予定				H12.3.31	終点部延長
平成21年度	都市計画変更、測量及び詳細設計、一部用地買収及び工事着手			H14.4.2	一部変更
平成22年度	用地買収・工事着手				
平成26年度	事業完了予定				

## 路線位置図



## 路線詳細図



## 横断面図

