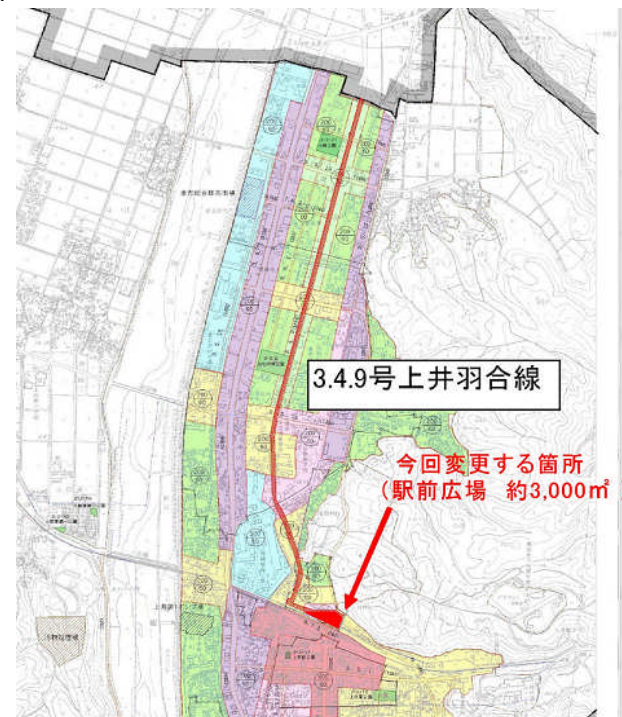


事業の概要

都市計画の決定内容					
名称	倉吉都市計画道路 3・4・9号上井羽合線		位置	起点	倉吉市上井字宮ノ前
				終点	倉吉市清谷町1丁目
延長	約2,660m	車線の数	2	幅員	16m
路線の概要					
<p>当路線は、倉吉市上井地内を起点とし、同市清谷町地内を終点とする延長約2,660メートルの幹線道路であり、県道海田倉吉停車場線と市道上井羽合線により形成されており、交通拠点であるJR倉吉駅へアクセスする。</p> <p>本路線は、昭和57年に当初決定されており、その後、順次整備を進めるとともに社会経済状況の変化に合わせて都市計画変更が行われ、現在の都市計画は平成14年1月に決定されている。</p>					

変更内容・理由	
【内容】	
①起点である交差点部分の道路区域を一部変更する。	
②駅前広場を約100㎡縮小した約3,000㎡とする。	
【理由】	
倉吉都市計画道路3・5・19号八屋福庭線（倉吉市決定）の法線の見直し、上井羽合線沿道土地区画整理事業計画の見直しと共に道路区域を変更するもの。	

路線位置図



設計諸元		
延長	L=2,660m	
道路規格	第4種第3級	
設計速度	V=40km/h	
交通量	1,700台/日(H32)	
道路幅員	w=16.0m	
車線数	2車線	
事業予定		都市計画の決定経緯
平成19年度	本線部分工事完了	S57.9.28 当初決定
	平成20年3月31日全線開通	S60.9.24 バチ部の変更
平成22年度	駅前広場は倉吉市により整備中	H1.11.28 河北第二区画整理区域内終点部ルート変更
		H14.1.11 上井羽合線沿道土地区画整理事業と整合を図る（駅前広場3,100㎡追加）