

事業の概要

都市計画の決定内容

名称	鳥取都市計画道路 1・3・1号智頭鳥取線			位置	起点	鳥取市西円通寺
	延長	約5,730m	車線の数		4	幅員

路線の概要

当路線は、鳥取市西円通寺地内を起点として、同市本高地内を終点とする延長約5,730メートルの自動車専用道路であり、志戸坂峠道路の智頭インターチェンジ（八頭郡智頭町市瀬地内）を起点とし、鳥取インターチェンジ（鳥取市本高地内）を終点とする中国横断自動車道「姫路鳥取線」の一部区間である。

変更内容・理由

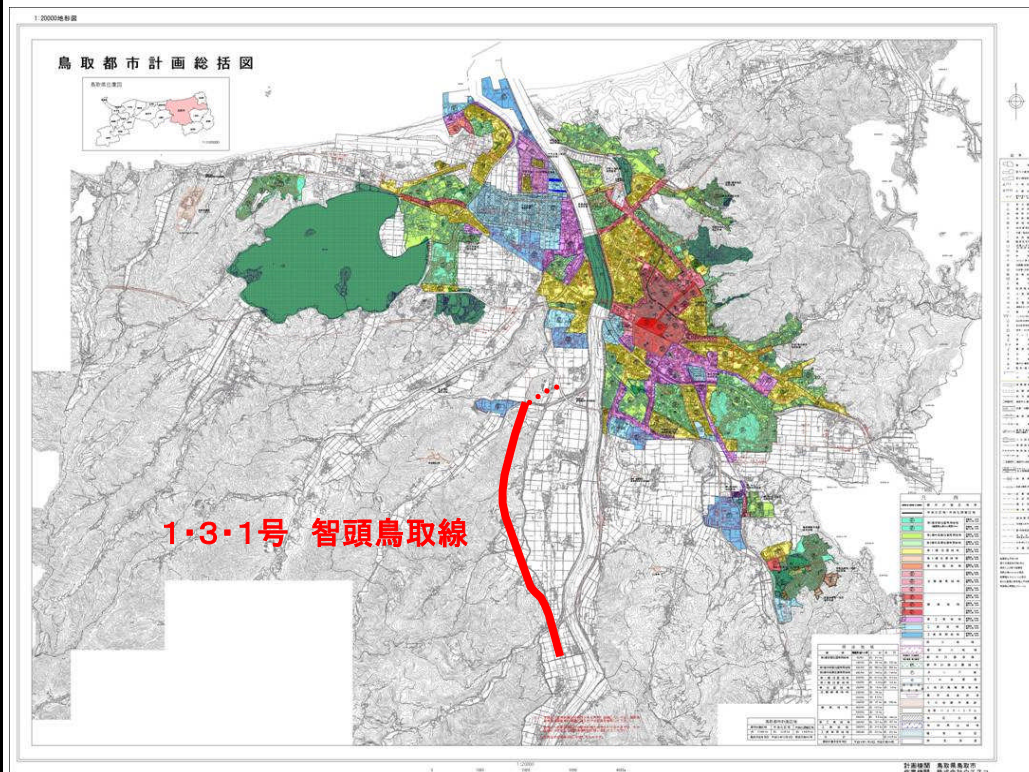
【内容】

鳥取南インターチェンジ（円通寺ハーフインター）の設置や地形地質の精査等により区域を変更する。

【理由】

周辺の産業拠点や観光拠点のアクセス性の向上、周辺住民の利便性の向上及び医療機関への迅速な移動、現在混雑している国道53号の交通量の分散を目的にインターチェンジを追加する。

路線位置図



設計諸元

延長	長	L=5,730m
道路規格		第1種第2級
設計速度		V=100km/h
交通量		26,500台/日 (H42)
道路幅員		w=22.0m
車線数		4車線

事業予定

平成21年度 供用開始 (暫定2車線)	都市計画の決定経緯	
	H1. 3. 31	当初決定
	H8. 11. 8	名称・延長の変更
	H19. 10. 12	車線数の決定