

### 3-(4) ハタハタ資源調査

志村 健

#### 目的

本県の主幹漁業である沖合底びき網漁業の重要魚種の一つとなっているハタハタの資源生態調査を行うことにより、資源の持続的利用と漁業経営の安定を図る。

#### 方法

本種の漁獲動向および雌雄別体長別漁獲尾数を把握するため、主要水揚港である賀露、網代、境港（田後船団が水揚げ）において、市場測定、生物調査及び漁獲統計調査を行った。

隠岐島周辺海域において試験船によるトロール調査を行い、魚群の分布状況を把握した。

#### 結果

ハタハタの漁獲量は大きく変動しながら推移している。2007年に1,209トンまで減少し、2008年に2,880tに増加したが2009年は1,208トンに減少した(図1)。月別の漁獲量から2009年は全ての月で平年と前年を下回り低調に推移した(図2)。さらに、市場調査、生物調査結果および統計調査から月別雌雄別体長別漁獲尾数を求め、表1と図3に示した。2009年の鳥取県のハタハタの漁獲尾数は約2,687万尾で、2008年より3,582万尾少なかった。その組成は、15~17cm前後の3~4歳魚の雌を主体とした漁獲である。2009年の漁獲減少の主要因は4歳魚の枯渇によるものと推定される。

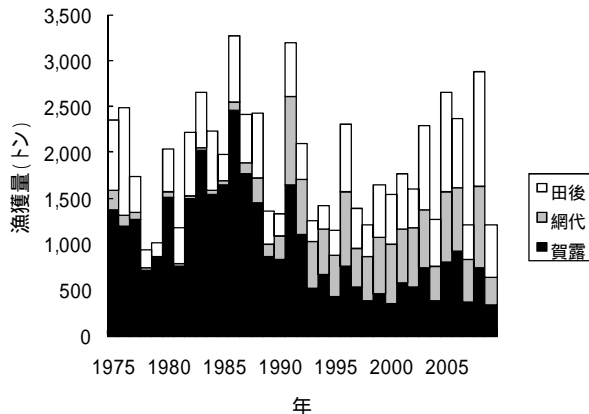


図1 1975年から2009年の地区別ハタハタ漁獲量

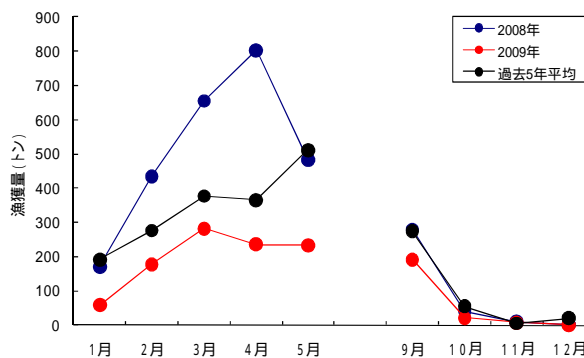


図2 ハタハタの月別年別漁獲量

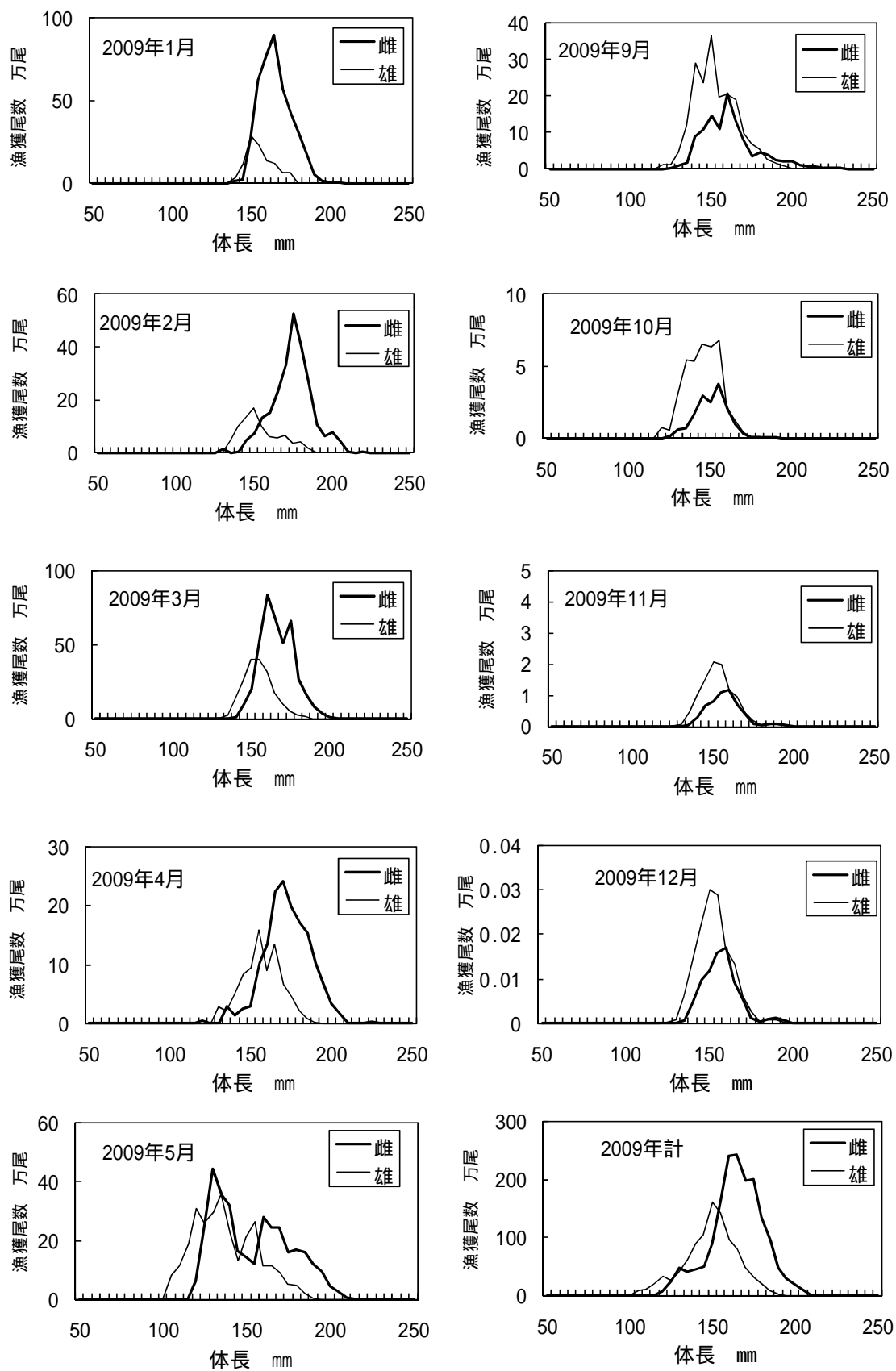


图3 月別雌雄別体長別漁獲尾数

表1 八タハタの月別雌雄別体長別漁獲尾数(2009年)

体長 mm	1月		2月		3月		4月		5月		9月		10月		11月		12月		合計									
	雌	雄	雌	雄	雌	雄	雌	雄	雌	雄	雌	雄	雌	雄	雌	雄	雌	雄	雌	雄	合計							
45-	0	0	0	0	0	0	0	0	0	0	0	0	0	0	0	0	0	0	0	0	0							
50-	0	0	0	0	0	0	0	0	0	0	0	0	0	0	0	0	0	0	0	0	0							
55-	0	0	0	0	0	0	0	0	0	0	0	0	0	0	0	0	0	0	0	0	0							
60-	0	0	0	0	0	0	0	0	0	0	0	0	0	0	0	0	0	0	0	0	0							
65-	0	0	0	0	0	0	0	0	0	0	0	0	0	0	0	0	0	0	0	0	0							
70-	0	0	0	0	0	0	0	0	0	0	0	0	0	0	0	0	0	0	0	0	0							
75-	0	0	0	0	0	0	0	0	0	0	0	0	0	0	0	0	0	0	0	0	0							
80-	0	0	0	0	0	0	0	0	0	0	0	0	0	0	0	0	0	0	0	0	0							
85-	0	0	0	0	0	0	0	0	0	0	0	0	0	0	0	0	0	0	0	0	0							
90-	0	0	0	0	0	0	0	0	0	0	0	0	0	0	0	0	0	0	0	0	0							
95-	0	0	0	0	0	0	0	0	0	0	0	0	0	0	0	0	0	0	0	0	0							
100-	0	0	0	0	0	0	0	0	0	0	0	0	0	0	0	0	0	0	0	0	0							
105-	0	0	0	0	0	0	0	0	0	9	9	0	0	0	0	0	0	0	0	9	11							
110-	0	0	0	0	0	0	0	0	0	11	11	0	0	0	0	0	0	0	0	11	19							
115-	0	0	0	0	0	0	0	0	0	19	19	0	0	0	0	0	0	0	0	19	40							
120-	0	0	0	0	0	0	0	0	0	6	31	37	0	0	0	0	0	0	0	33	54							
125-	0	0	0	0	0	0	0	0	0	26	26	52	0	0	0	0	0	0	0	27	87							
130-	0	0	0	0	0	0	0	0	0	3	44	29	74	1	5	6	0	0	0	47	103							
135-	0	0	0	0	0	0	0	0	0	2	3	2	5	36	36	71	2	12	13	41	136							
140-	1	3	4	0	10	10	1	5	6	32	22	54	9	29	38	2	5	7	9	47	155							
145-	2	12	14	5	13	18	10	26	36	17	13	30	10	24	34	3	7	9	1	50	162							
150-	26	29	55	7	17	24	20	40	60	3	10	12	14	21	36	14	37	51	2	89	250							
155-	63	23	86	13	10	23	54	40	94	10	16	26	12	27	39	11	20	31	4	168	312							
160-	77	13	90	15	6	22	83	32	115	13	9	23	28	11	39	20	41	2	4	240	336							
165-	90	12	102	23	5	28	68	17	85	22	13	36	25	11	36	13	19	32	1	243	323							
165-	170	56	6	63	33	6	39	51	10	61	24	9	33	8	10	18	0	0	0	198	247							
170-	175	42	7	49	53	4	56	66	5	70	20	5	25	16	5	21	3	7	10	200	232							
175-	180	31	0	31	40	4	45	26	2	29	17	2	19	17	5	22	4	5	0	136	155							
180-	185	17	0	17	26	2	28	16	1	17	15	1	16	16	2	18	4	3	7	95	8							
185-	190	5	0	5	11	0	11	8	0	8	10	0	10	12	1	13	2	1	4	49	2							
190-	195	1	0	1	6	0	6	4	0	4	7	0	7	9	0	9	2	1	3	29	1							
195-	200	1	0	1	8	0	8	1	0	1	3	0	3	4	0	4	2	0	2	19	0							
200-	205	0	0	0	4	0	4	0	0	2	0	2	0	3	1	0	1	0	0	11	0							
205-	210	0	0	0	1	0	1	0	0	1	0	1	0	1	0	1	0	0	0	2	2							
210-	215	0	0	0	0	0	0	0	0	0	0	0	0	0	0	0	0	0	0	1	0							
215-	220	0	0	0	1	0	1	0	0	0	0	0	0	0	0	0	0	0	0	1	0							
220-	225	0	0	0	0	0	0	0	0	0	0	0	0	0	0	0	0	0	0	0	0							
225-	230	0	0	0	0	0	0	0	0	0	0	0	0	0	0	0	0	0	0	0	0							
230-	235	0	0	0	0	0	0	0	0	0	0	0	0	0	0	0	0	0	0	0	0							
235-	240	0	0	0	0	0	0	0	0	0	0	0	0	0	0	0	0	0	0	0	0							
240-	245	0	0	0	0	0	0	0	0	0	0	0	0	0	0	0	0	0	0	0	0							
245-	250	0	0	0	0	0	0	0	0	0	0	0	0	0	0	0	0	0	0	0	0							
合計	414	105	518	248	83	330	407	190	596	156	80	236	343	289	632	111	194	304	16	39	55	10	15	0	0	1,688	989	2,687

漁期前調査 2009年8月3～25日にかけて、水深187m～326mの海域において、第一鳥取丸を用いて合計24点で着底トロールによる漁期前調査を行いました(図4)。第一鳥取丸による調査結果 ハタハタの一網あたりの漁獲量が最も多かったのは白鳥沖の調査点12(水深268m)で84kg/網、次いで青谷沖の調査点20

(水深250m)で62kg/網であった(表2)。全域で漁獲の主体が中銘柄と大銘柄で、10cm以下の小銘柄はほとんど漁獲されなかった(図5)。2009年の平均漁獲量は24.7kgで、2007年の56.6kg、2008年の113.3kgに比べて少なかった。

表2 沖合底曳漁期前調査の結果

年月日	調査点	曳網水深(m)		位置		一網当たりの漁獲量(kg)									
		開始	終了	北緯	東経	ハタハタ	アカガレイ	ソウハチ	ヒレグロ	エビ類	赤ばい	白ばい	クラゲ		
8月5日	1 中江	187	186	36°	27.86	132°	53.69	27.5	1.6	3.3	10.7	1.2	18.1	2	少々
8月5日	2 中江	222	222	36°	18.52	132°	47.23	16.0	0.7	3.2	3.0	1.8	6.5	2.4	少々
8月4日	3 中江	246	246	36°	22.32	132°	46.45	9.5	0.4	1.1	5.5	2.3	6.8		少々
8月4日	4 浜田沖	326	323	35°	48.28	132°	09.63	0.2	2.8	19.1	28.5	3.6	7	1	少々
8月4日	5 浜田沖	251	253	35°	43.67	132°	07.18	9.1		8.0	9.0	2.0	11.5	2.3	少々
8月4日	6 浜田沖	235	235	35°	41.72	132°	08.79	9.0		6.6	8.8	3.5	6.4		少々
8月3日	7 浜田沖	212	213	35°	40.06	132°	14.78	5.3	0.5	3.1	9.5	6.9	11		少々
8月3日	8 浜田沖	188	189	35°	42.19	132°	26.39	5.2			5.0	少々	8.5	1.8	2個
8月18日	9 白鳥沖	190	193	36°	33.20	133°	05.65	32.5	3.5		0.4	2.9	11.5	2.8	40個
8月18日	10 白鳥沖	200	200	36°	38.65	133°	07.33	33.5	2.5		18.1	1.1			20個
8月18日	11 白鳥沖	224	225	36°	44.78	133°	09.55	55.5	4.0		6.3	5.6	3		20個
8月18日	12 白鳥沖	268	267	36°	48.61	133°	10.54	84.0	6.7		6.5	2.0	2.5	4.8	6個
8月19日	13 大瀬の南	197	194	36°	12.51	133°	40.96	51.0	4.0	1.0	0.6	少々	5.5		6個
8月19日	14 大瀬の南	216	214	36°	20.87	133°	44.29	38.9	0.7	2.1	3.4	2.0	2.9	1	5個
8月19日	15 大瀬の南	254	251	36°	21.09	133°	48.51	7.0	1.6		3.2	0.9	2.1		10個
8月19日	16 大瀬の南	265	260	36°	23.43	133°	47.47	6.3	9.5		2.7	1.1	少々	少々	
8月20日	17 赤碓沖	221	222	35°	54.43	133°	55.55	38.0	0.7		1.5	0.7	4	少々	7個
8月17日	18 赤碓沖	204	204	35°	53.53	133°	51.17	36.7	1.3	3.7	1.7	1.8	6.6	1.6	6個
8月17日	19 赤碓沖	187	186	35°	51.51	133°	39.13	6.5	18.5	5.2	5.0	1.4	2.3		7個
8月20日	20 青谷沖	250	249	35°	56.20	133°	58.81	61.5	1.0		1.0		4	1.1	6個
8月24日	21 青谷沖	243	244	35°	47.65	134°	01.90	6.5	29.3	1.0	2.0	少々	1.5	7.4	10個
8月24日	22 青谷沖	213	214	35°	51.78	133°	53.79	15.3	1.1		0.9	3.2	4.7	10個	10個
8月25日	23 青谷沖	210	210	35°	52.97	133°	53.28	13.0	0.8	0.6	1.1	1.8	5.5	4個	10個
8月25日	24 青谷沖	207	206	35°	55.47	133°	51.84	23.8	1.1		2.6	0.6	2.0	3.1	10個

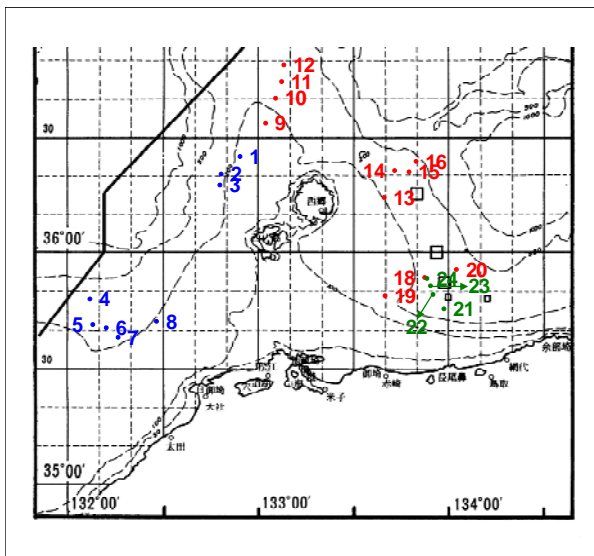


図4 試験操業位置

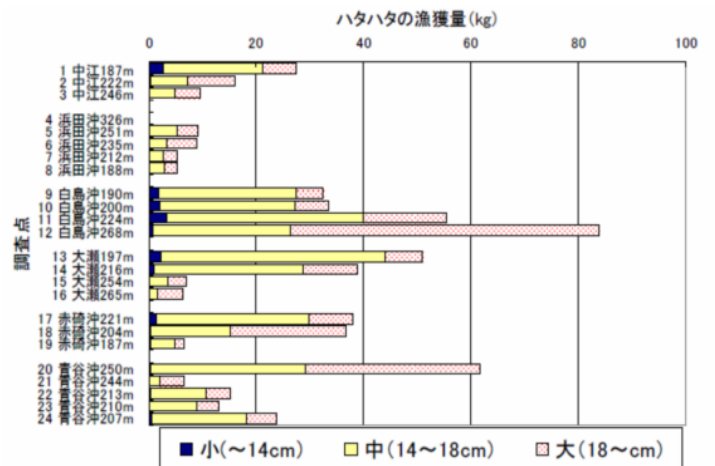


図5 ハタハタの体長組成