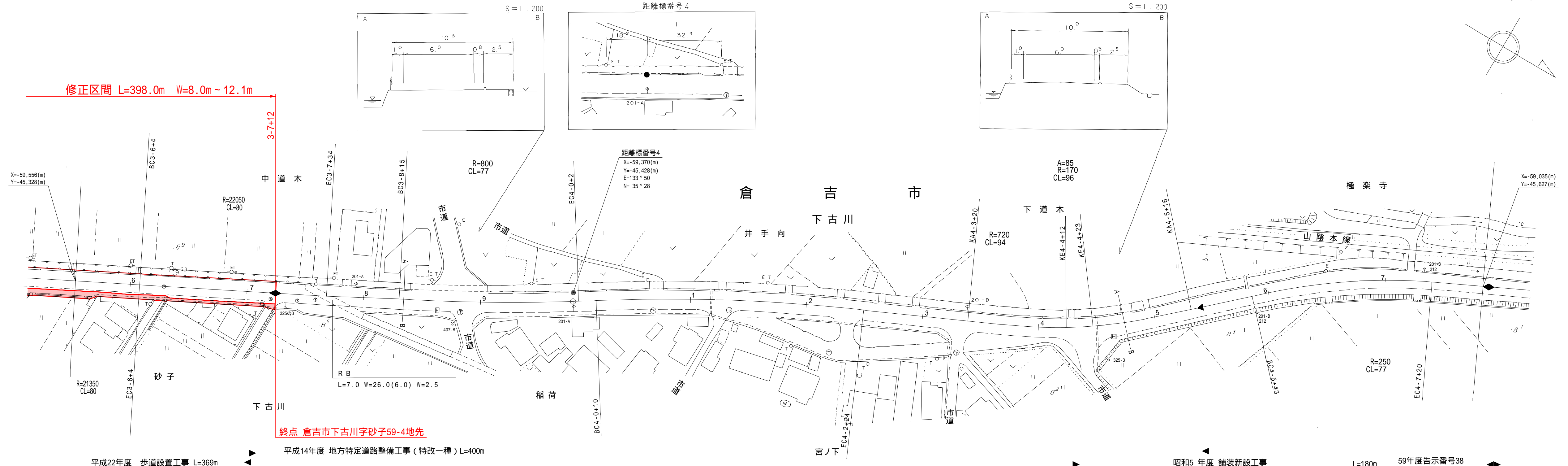
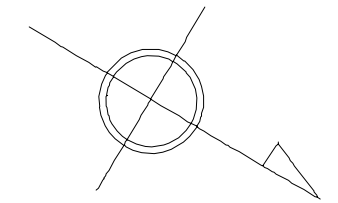


道 路 台 帳 平 面 図

鳥 取 県

調 整 年 月	平 成 23 年 3 月	図 面 縮 尺	1:1,000	路 線 コー ド	22-201	道 路 種 別	一 般 県 道	路 線 名	上 井 北 条 線	区 間	3-6 ~ 4-7	図 面 番 号	10-5
---------	--------------	---------	---------	----------	--------	---------	---------	-------	-----------	-----	-----------	---------	------

変 更 後



修正区間 L=398.0m W=8.0m~12.1m

3-7+12

終点 倉吉市下古川字砂子59-4地先

平成22年度 歩道設置工事 L=369m

平成14年度 地方特定道路整備工事(特改一種) L=400m

昭和5年度 舗装新設工事

L=180m

59年度告示番号38

中部技術コンサルタント株式会社

車道幅員	
路面種類	
縦断勾配	
距離程	

この地図は、建設省国土地理院長の承認を得て、同院所管の測量表及び測量成果を使用して調整したものである。(承認番号)昭55.中公第 44号